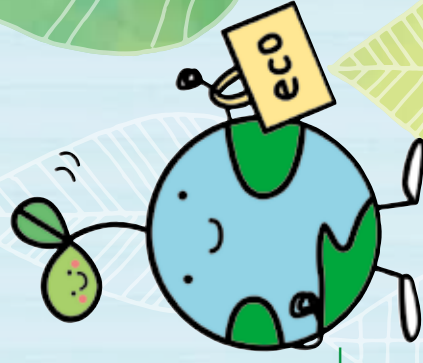


2020

# 「ふくしまエコライフ 絵はがきコンテスト」

カルンダー

福島県



福島県の環境  
保全キャラクター  
エコたん



福島市立鎌田小学校

はせがわ かのん  
長谷川 果音 (5年)



会津若松市立鶴城小学校

やまもと ま き  
山本 真紀 (6年)



福島市立鎌田小学校

はせがわ かのん  
長谷川 果音 (5年)



会津若松市立城北小学校

たなか ひろあき  
田中 宏明 (6年)



2019 12

SUN MON TUE WED THU FRI SAT  
 1 2 3 4 5 6 7  
 8 9 10 11 12 13 14  
 15 16 17 18 19 20 21  
 22 23 24 25 26 27 28  
 29 30 31 \* \* \* \*

2020  
 令和2年

JANUARY  
 睦月 むつき

2

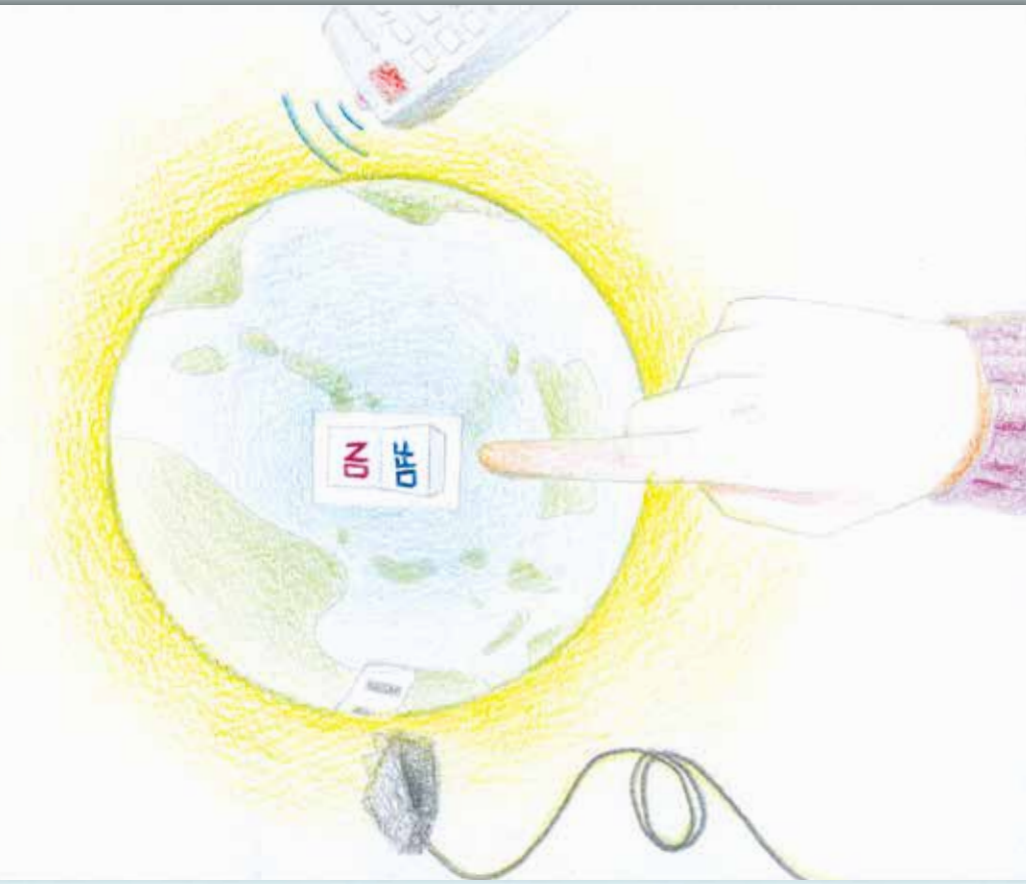
SUN MON TUE WED THU FRI SAT  
 1  
 2 3 4 5 6 7 8  
 9 10 11 12 13 14 15  
 16 17 18 19 20 21 22  
 23 24 25 26 27 28 29

1月1日 省エネルギーの日  
 1月8・9日 マイバッグ推進デー

日	SUN	月	MON	火	TUE	水	WED	木	THU	金	FRI	土	SAT
5	仏滅	6	大安 小寒	7	赤口	8	先勝 地球儀	9	友引 地球儀	10	先負	11	仏滅
12	大安	13	赤口 成人の日	14	先勝	15	友引	16	先負	17	仏滅	18	大安
19	赤口	20	先勝 大寒	21	友引	22	先負	23	仏滅	24	大安	25	先勝
26	友引	27	先負	28	仏滅	29	大安	30	赤口	31	先勝	1	

地球の明かりを

変えていこう。



白河市立白河中央中学校  
よしだ しづき  
吉田 穂月 (2年)

最優秀賞  
(知事)

川俣町立福田小学校  
さとう みなの  
佐藤 未南乃 (5年)

優秀賞



田村市立船引中学校

さがら みさき

相楽 美咲 (3年)

優秀賞



1

SUN MON TUE WED THU FRI SAT  
 5 6 7 8 9 10 11  
 12 13 14 15 16 17 18  
 19 20 21 22 23 24 25  
 26 27 28 29 30 31 \*

3

SUN MON TUE WED THU FRI SAT  
 1 2 3 4 5 6 7  
 8 9 10 11 12 13 14  
 15 16 17 18 19 20 21  
 22 23 24 25 26 27 28  
 29 30 31 \* \* \* \* \*

省エネルギー1週間

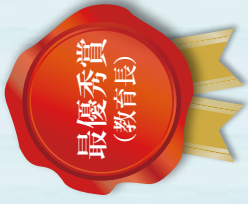
FEBRUARY

如月 きさらぎ

2020  
 令和2年

 2月1日 省エネルギーの日  
 2月8・9日 マイバッグ推進デー

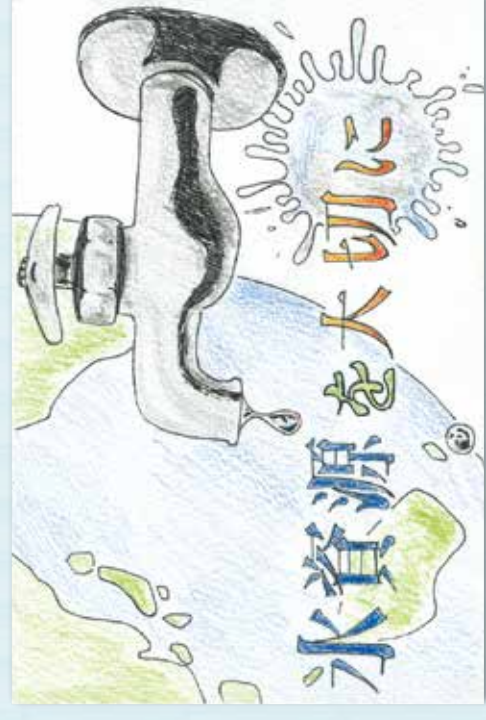
日	SUN	月	MON	火	TUE	水	WED	木	THU	金	FRI	土	SAT
2	先負	3	仏滅	4	大安	5	赤口	6	先勝	7	友引	8	先負
9	仏滅	10	大安	11	赤口 建国記念の日	12	先勝	13	友引	14	先負	15	仏滅
16	大安	17	赤口	18	先勝	19	友引	20	先負	21	仏滅	22	大安
23	赤口 天皇誕生日	24	友引 振替休日	25	先負	26	仏滅	27	大安	28	赤口	29	先勝



福島県立白河高等学校  
 あおき こはな  
 青木 心花菜 (1年)



白河市立白河中央中学校  
 くすだ りせ  
 楠田 理世 (1年)



西郷村立西郷第二中学校  
 ひろせ あき  
 廣瀬 愛季 (2年)

2

SUN MON TUE WED THU FRI SAT  
2 3 4 5 6 7 8  
9 10 11 12 13 14 15  
16 17 18 19 20 21 22  
23 24 25 26 27 28 29

3

2020  
令和2年

MARCH

弥生 やよい

4

SUN MON TUE WED THU FRI SAT  
1 2 3 4  
5 6 7 8 9 10 11  
12 13 14 15 16 17 18  
19 20 21 22 23 24 25  
26 27 28 29 30 \* \*



3月1日 省エネルギーの日



3月8・9日 マイバッグ推進デー

日	SUN	月	MON	火	TUE	水	WED	木	THU	金	FRI	土	SAT
1	友引	2	先負	3	仏滅	4	大安	5	赤口 啓蟄	6	先勝	7	友引
8	先負	9	仏滅	10	大安	11	赤口	12	先勝	13	友引	14	先負
15	仏滅	16	大安	17	赤口	18	先勝	19	友引	20	先負 春分 春分の日	21	仏滅
22	大安	23	赤口	24	先負	25	仏滅	26	大安	27	赤口	28	先勝
29	友引	30	先負	31	仏滅	1		2		3		4	

世界気象デー

世界水の日



福島県立郡山支援学校  
こやま みこ  
小山 美湖 (高等部3年)



福島県立ふたば未来学園中学校  
かわさき ようこ  
川崎 葉子 (1年)



白河市立白河中央中学校  
さいとう しおり  
齋藤 史織 (1年)





3

SUN MON TUE WED THU FRI SAT  
 1 2 3 4 5 6 7  
 8 9 10 11 12 13 14  
 15 16 17 18 19 20 21  
 22 23 24 25 26 27 28  
 29 30 31 \* \* \* \* \*

2020  
 令和2年

みどりの月間  
 (4/15~5/14)



APRIL

卯月 うつき

SUN MON TUE WED THU FRI SAT  
 1 2  
 3 4 5 6 7 8 9  
 10 11 12 13 14 15 16  
 17 18 19 20 21 22 23  
 24 25 26 27 28 29 30

5

 4月1日 省エネルギーの日  
 4月8・9日 マイバッグ推進デー

日	SUN	月	MON	火	TUE	水	WED	木	THU	金	FRI	土	SAT
5	先負			7	大安	8	赤口 	9	先勝 	10	友引	11	先負
12	仏滅		6	6	大安	14	赤口	15	先勝	17	先負	18	仏滅
19	大安	穀雨	20	20	先勝	21	先勝	22	友引	23	仏滅	24	大安
26	先勝		27	27	先負	28	先負	29	仏滅 昭和の日	30	大安	1	2



福島県立白河高等学校  
むろ ひまり 室 妃莉 (1年)



郡山市立郡山第一中学校  
すずき こほ 鈴木 心葉 (2年)



須賀川市立第三小学校  
たなか みずき 田中 瑞希 (3年)

4

SUN MON TUE WED THU FRI SAT  
 5 6 7 8 9 10 11  
 12 13 14 15 16 17 18  
 19 20 21 22 23 24 25  
 26 27 28 29 30 \* \*

2020  
 令和2年



5月1日 省エネルギーの日



5月8・9日 マイバッグ推進デー

みどりの月間  
 (4/15~5/14)

MAY

皋月 さつき

6

SUN MON TUE WED THU FRI SAT  
 1 2 3 4 5 6  
 7 8 9 10 11 12 13  
 14 15 16 17 18 19 20  
 21 22 23 24 25 26 27  
 28 29 30 \* \* \* \*

日	SUN	月	MON	火	TUE	水	WED	木	THU	金	FRI	土	SAT
3	友引 憲法記念日	4	先負 みどりの日	5	仏滅 立夏 こどもの日	6	大安 振替休日	7	赤口	8	先勝	9	友引
10	先負	11	仏滅	12	大安	13	赤口	14	先勝	15	友引	16	先負
17	仏滅 愛鳥週間 (~5/16)	18	大安	19	赤口	20	先勝 小満	21	友引	22	先負	23	仏滅
24	大安	25	赤口	26	先勝	27	友引	28	先負	29	仏滅	30	大安
31	赤口												

国際生物多様性の日

ごみゼロの日  
 ごみ減量リサイクル推進週間 (~6/5)  
 全国ごみ不法投棄監視ワーグ (~6/5)



福島県立白河高等学校  
なまため ゆい  
生田目 結衣 (1年)



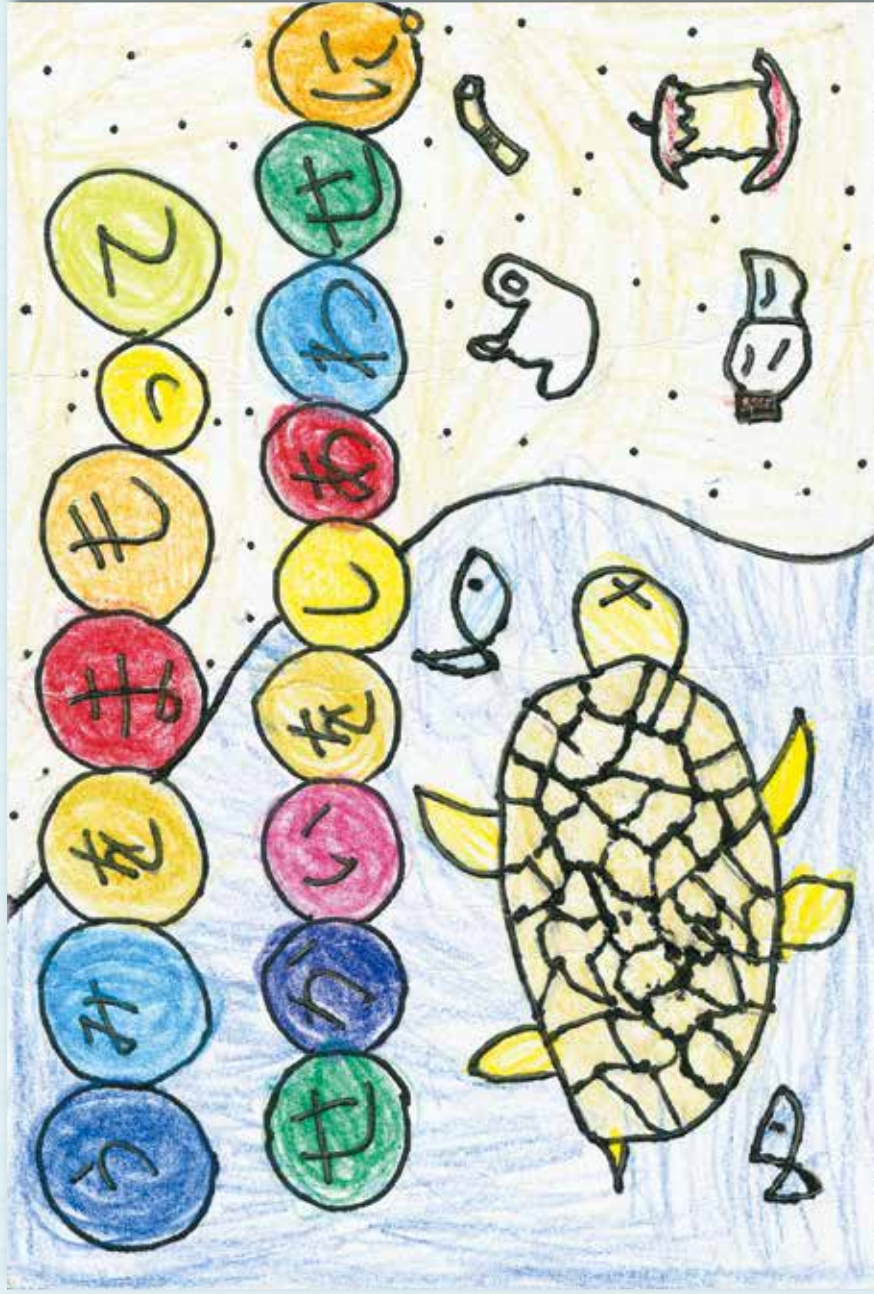
中島村立滑津小学校  
ことの  
ウオード 琴乃 (6年)



郡山市立喜久田中学校  
すずきのぞむ  
鈴木 望生 (2年)







中島村立滑津小学校

いのうえ ことね

井上 采音 (1年)



泉崎村立泉崎中学校

あいだ かける

相田 駆琉 (1年)



福島県立白河旭高等学校

はしもと きら

橋本 綺羅 (1年)



6

SUN MON TUE WED THU FRI SAT  
 1 2 3 4 5 6  
 7 8 9 10 11 12 13  
 14 15 16 17 18 19 20  
 21 22 23 24 25 26 27  
 28 29 30 \* \* \* \*

2020  
 令和2年

 7月1日 省エネルギーの日

 7月8・9日 マイバグ推進デー

河川・海岸愛護月間

JULY

文月 ふみつき

8

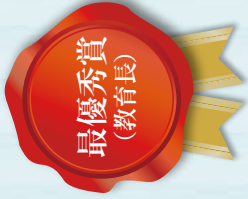
SUN MON TUE WED THU FRI SAT  
 1  
 2 3 4 5 6 7 8  
 9 10 11 12 13 14 15  
 16 17 18 19 20 21 22  
 23<sup>24</sup>/<sub>30</sub> 25 26 27 28 29

日	SUN	月	MON	火	TUE	水	WED	木	THU	金	FRI	土	SAT
5	先勝	6	友引	7	先負 小暑	8	先負 仲夏 仏滅	9	大安 地球の日	10	赤口	11	先勝
12	友引	13	先負	14	仏滅 クールアース・デー	15	大安	16	赤口	17	先勝	18	友引
19	先負	20	仏滅	21	赤口	22	先勝 大暑	23	友引 海の日	24	先負 スポーツの日	25	仏滅
26	大安	27	赤口	28	先勝	29	友引	30	先負	31	仏滅	1	



泉崎村立泉崎中学校

わたなべ ゆい  
渡辺 優衣 (2年)



福島県立白河高等学校

せとう みく  
佐藤 美空 (1年)



本宮市立岩根小学校

いとう  
伊藤 ひなた (4年)









柵倉町立柵倉中学校  
 みどりがわ あいみ  
 緑川 愛美 (1年)



福島県立郡山支援学校  
 やすかわ みゆう  
 安川 美優 (高等部3年)



柵倉町立柵倉中学校  
 みどりがわ あいみ  
 緑川 愛美 (1年)



泉崎村立泉崎中学校  
 くにい りほ  
 國井 里歩 (2年)



8

SUN MON TUE WED THU FRI SAT

2 3 4 5 6 7 8  
 9 10 11 12 13 14 15  
 16 17 18 19 20 21 22  
 23 24 25 26 27 28 29

9

2020  
 令和2年



オゾン層保護対策  
 推進月間

SEPTEMBER  
 長月 ながつき

10

SUN MON TUE WED THU FRI SAT

4 5 6 7 8 9 10  
 11 12 13 14 15 16 17  
 18 19 20 21 22 23 24  
 25 26 27 28 29 30 31

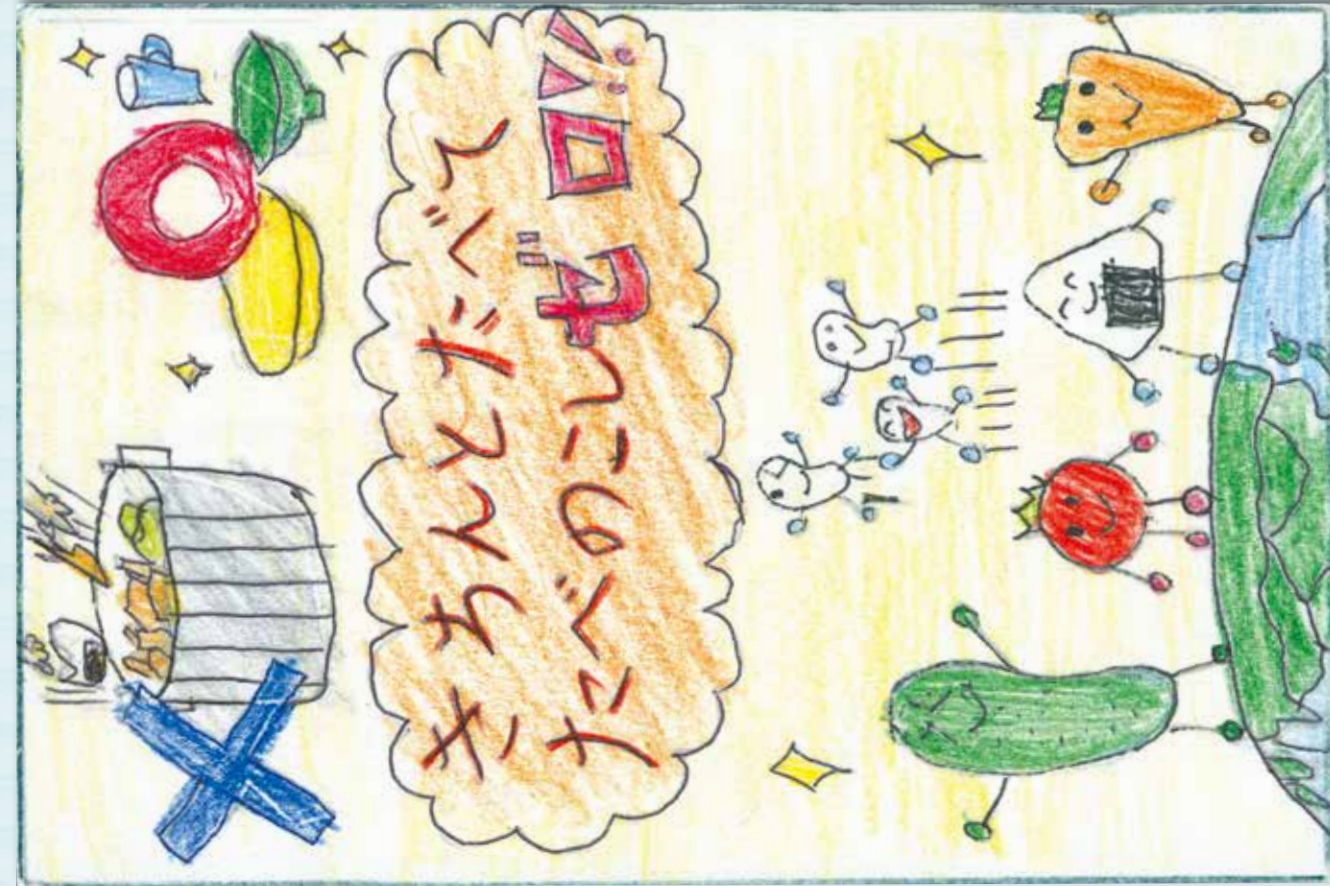
日	SUN	月	MON	火	TUE	水	WED	木	THU	金	FRI	土	SAT
6	先勝	7	友引 白露	1	友引	2	先負	3	仏滅	4	大安	5	赤口
13	友引	14	先負	8	先負	9	仏滅	10	大安	11	赤口	12	先勝
20	大安	21	赤口 敬老の日	15	仏滅	16	大安	17	友引	18	先負	19	仏滅
27	赤口	28	先勝	22	先勝 秋分 秋分の日	23	友引	24	先負	25	仏滅	26	大安
				29	友引	30	先負	1	清掃の日 環境衛生週間 (~10/1)	2		3	

下水道の日

清掃の日  
環境衛生週間 (~10/1)

福島市立森合小学校  
わたなべ りょう  
渡邊 諒 (2年)

最優秀賞  
(教育長)



福島市立鎌田小学校  
つちだ れいな  
土田 礼那 (5年)

優秀賞



優秀賞

福島県立小名浜高等学校  
わたなべ みき  
渡辺 美妃 (1年)



9

SUN MON TUE WED THU FRI SAT  
 1 2 3 4 5  
 6 7 8 9 10 11 12  
 13 14 15 16 17 18 19  
 20 21 22 23 24 25 26  
 27 28 29 30 \* \* \* \*

2020  
 令和2年



10月1日 省エネルギーの日



10月8・9日 マイバッグ推進デー

グリーン購入キャンペーン月間  
 3R (リユース・リユース・リサイクル) 推進月間  
 食品ロス削減月間

OCTOBER

神無月 かんなづき

11

SUN MON TUE WED THU FRI SAT  
 1 2 3 4 5 6 7  
 8 9 10 11 12 13 14  
 15 16 17 18 19 20 21  
 22 23 24 25 26 27 28  
 29 30 \* \* \* \* \*

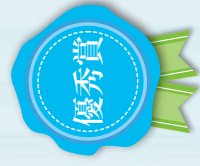
日	SUN	月	MON	火	TUE	水	WED	木	THU	金	FRI	土	SAT
4	先勝	5	友引	6	先負	7	仏滅	8	大安 寒露 浄化槽の日	9	赤口	10	先勝
11	友引	12	先負	13	仏滅	14	大安	15	赤口	16	先勝	17	先負
18	仏滅	19	大安	20	赤口	21	先勝	22	友引	23	先負 霜降	24	仏滅
25	大安	26	赤口	27	先勝	28	友引	29	先負	30	仏滅	31	大安
食品ロス削減の日													



泉崎村立泉崎中学校

こばやし まお

小林 真緒 (2年)



田村市立船引南中学校

かめだ ふみや

亀田 文哉 (1年)



福島県立白河旭高等学校

すずき まなか

鈴木 愛叶 (1年)





今問題になっているのは。



「温暖化」であります

中島村立吉子川小学校

えじり ゆずか

江尻 柚香 (5年)



中島村立吉子川小学校

えじり ゆずか

江尻 柚香 (5年)



郡山市立郡山第六中学校

おかだ けんた

岡田 健汰 (1年)



福島県立白河高等学校

むらまつ くるみ

村松 来美 (1年)





11

SUN MON TUE WED THU FRI SAT  
 1 2 3 4 5 6 7  
 8 9 10 11 12 13 14  
 15 16 17 18 19 20 21  
 22 23 24 25 26 27 28  
 29 30 \* \* \* \* \*

2020  
 令和2年



12月1日 省エネルギーの日



12月8・9日 マイバッグ推進デー

地球温暖化防止月間  
 大気汚染防止推進月間

DECEMBER

師走 しわす

2021

SUN MON TUE WED THU FRI SAT  
 1 2  
 3 4 5 6 7 8 9  
 10 11 12 13 14 15 16  
 17 18 19 20 21 22 23  
 24 31

日	SUN	月	MON	火	TUE	水	WED	木	THU	金	FRI	土	SAT	
6	先勝	7	友引	大雪	1	友引	2	先負	3	仙滅	4	大安	5	赤口
13	友引	14	先負	大安	8	先負	9	仙滅	10	大安	11	赤口	12	先勝
20	仙滅	21	大安	冬至	22	赤口	23	先勝	24	友引	25	先負	26	仙滅
27	大安	28	赤口	先勝	29	友引	30	先負	31	先負	1	2		

冬の省エネ総点検の日





一世帯当たりの  
年間二酸化炭素排出量

約 4.5t (トン)

(出典:温室効果ガスインベントリオフィス)



**福島工口道に  
1年間取り組んで、  
まずは1%削減!**

## 福島工口道の実践

- 1 早寝・早起き・家族団らん(同じ部屋で照明を共有)を心がけ、使わない部屋の照明はこまめに消す。
- 2 テレビを見ないときは主電源を切る。
- 3 エアコンのフィルターを月1回程度掃除する。
- 4 食器を洗うときは温度設定を低めにし、夏場はお湯の使用を控える。
- 5 冷蔵庫を開けている時間を短くし、物を詰め込み過ぎない。
- 6 水道やシャワーはこまめに止める。
- 7 室温は夏は28°C、冬は20°Cを目安にし、冷暖房は必要な時だけつける。
- 8 車を運転するときは、エコドライブを実践する。(ふんわりアクセル「eスタート」、加減速の少ない運転、早めのアクセルオフ、アイドリングストップなど)
- 9 ①物を大切に使いゴミを減らす(リデュース)、②繰り返し使う(リユース)、③資源として再利用する(リサイクル)といった3R(スリーアール)を心がける。
- 10 お買い物をするときは、環境のことを考えて商品を選ぶ。  
(地元の旬の食材(輸送エネルギーが少ない)、エコマーク等がついた商品など)

(出典:家庭の省エネ徹底ガイド 他)

CO<sub>2</sub>削減効果を木に換算すると...

年間の削減効果は...	CO <sub>2</sub> 削減効果を木に換算すると...
▲ 7.8kg-CO <sub>2</sub> ▲ 360円	森の木約1本分
▲ 9.9kg-CO <sub>2</sub> ▲ 450円	森の木約1本分
▲ 18.8kg-CO <sub>2</sub> ▲ 860円	森の木約2本分
▲ 20.0kg-CO <sub>2</sub> ▲ 1,580円	森の木約2本分
▲ 29.3kg-CO <sub>2</sub> ▲ 1,340円	森の木約3本分
▲ 30.3kg-CO <sub>2</sub> ▲ 3,300円	森の木約3本分
▲ 83.9kg-CO <sub>2</sub> ▲ 3,860円	森の木約10本分
▲ 344.2kg-CO <sub>2</sub> ▲ 17,790円	森の木約39本分



9, 10はみんな  
取り組もうね!

年間CO<sub>2</sub>排出量1%の削減は、森の木約5本分の働きに相当します。

※樹齢40年の森の木1本あたり年間8.8kgのCO<sub>2</sub>を吸収(林野庁)

<例>

- ① 1, 3, 5に1年間取り組んだ場合  
1.2% (55.9kg-CO<sub>2</sub>) 削減  
→ 森の木約6本分

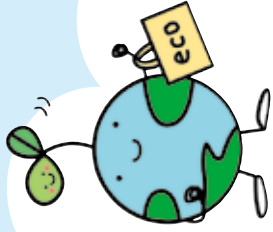
みんなの取組は  
木を植えるのと  
同じ効果があるよ!



私の世帯では1年間で

本分の  
取組をします。

森の木5本分以上になるように取り組んでみよう!



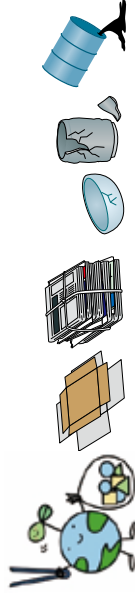
## エコたんのちよこつとエコ知識

# ～一般廃棄物と産業廃棄物の違い～

### 「一般廃棄物」

家庭などから出る「生活系ごみ」と商店・飲食店・事務所などから出る「事業系ごみ」があります。

一般家庭から出る生活系ごみ 71.2%  
商店・飲食店・事務所などから出る事業系ごみ 28.8%



家庭から排出されたごみを市町村の収集者が地域ごとに決められた曜日に収集して、焼却やリサイクル、埋め立て処分を行っています。

県内で出る一般廃棄物の年間発生量は、74万トンとなっています。

### ちが どう違うの？

### 「産業廃棄物」

事業活動※に伴って生じた廃棄物のうち、汚泥や廃油、がれき類など法律で定められたものを指します。

※事業活動とは、簡単にいうと、会社などが製品や食品を作ったり売ったりする活動のことをいいます。事業活動には、製造業や建設業だけでなく、オフィス・商店などには、製造業や建設業だけでなく、オフィス・商店などの商業活動、水道事業・学校などの公共事業があります。

廃棄物を排出した事業所が自ら処理したり、許可を持った産業廃棄物処理業者にお金を払って処理します。

県内で出る産業廃棄物の年間発生量は、784万トンとなっています。

### しより だれが処理するの？

### で どれくらい出るの？

(出典：令和元年度「ふくしまのかんきょう」より)

# 「ふくしまエコライフ絵はがきコンテスト」とは？

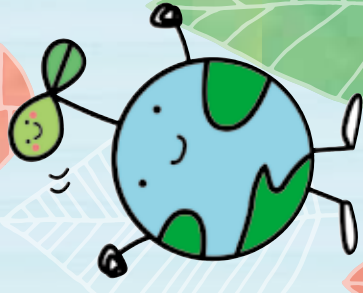
このコンテストは、地球にやさしい生活をテーマにした絵はがきを小学生、中学生、高校生から公募し、優秀な作品を表彰するものです。この入賞作品を用いて、環境に負

荷をかけないライフスタイルの普及啓発を行っていきます。

令和元年度は、2,202作品の応募がありました。その中から最優秀賞(知事)6名、最優秀賞(教育長)6名、優秀賞24名、奨励賞36名が選ばれました。入賞作品は、県のホー

ムページより見ることが出来ます。

福島県の豊かな自然環境を次の世代へ引き継いでいけるよう、一人一人が省エネ・省資源の意識を持ち、できることから取り組んでいきましょう。



## このコンテストは産業廃棄物税により実施しています

### 〈産業廃棄物税とは?〉

本県では、産業廃棄物の最終処分場への搬入に対して重量1トンにつき1,000円が課税されています。

平成18年に、産業廃棄物の排出を抑制し、再生利用や減量化を進めることにより循環型社会※の形成を推進する目的で導入しました。

### ※ 循環型社会とは？

廃棄物等の(うち)、発生を抑制(ごみをなるべく出さない)有益なものは資源として活用(ごみをできるだけ資源として使う)適正な処理を行う(使えないごみはきちんと処分)を行うことで、天然資源の消費を抑制し、環境への負荷をできる限り減らす社会のことです。