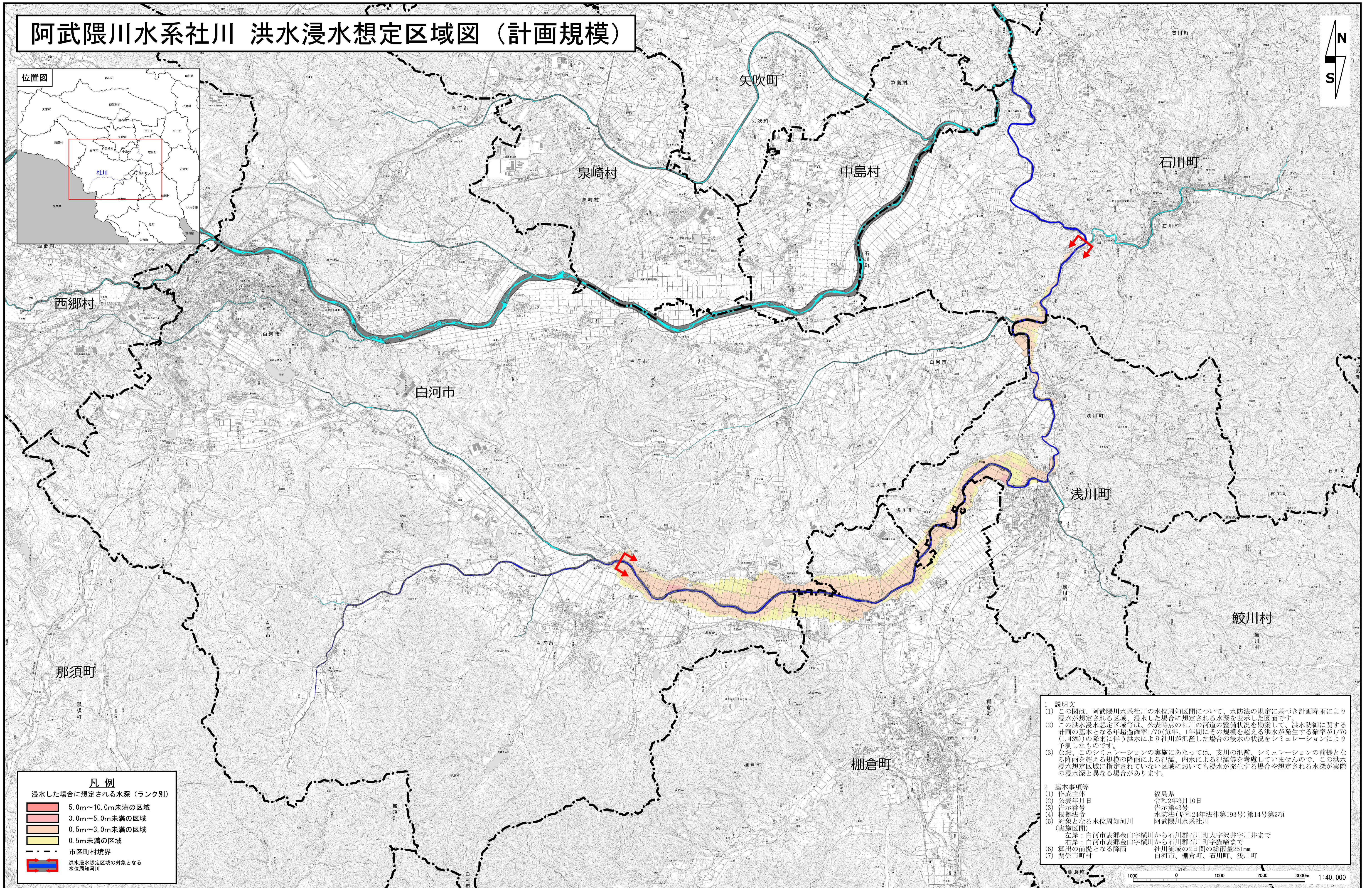
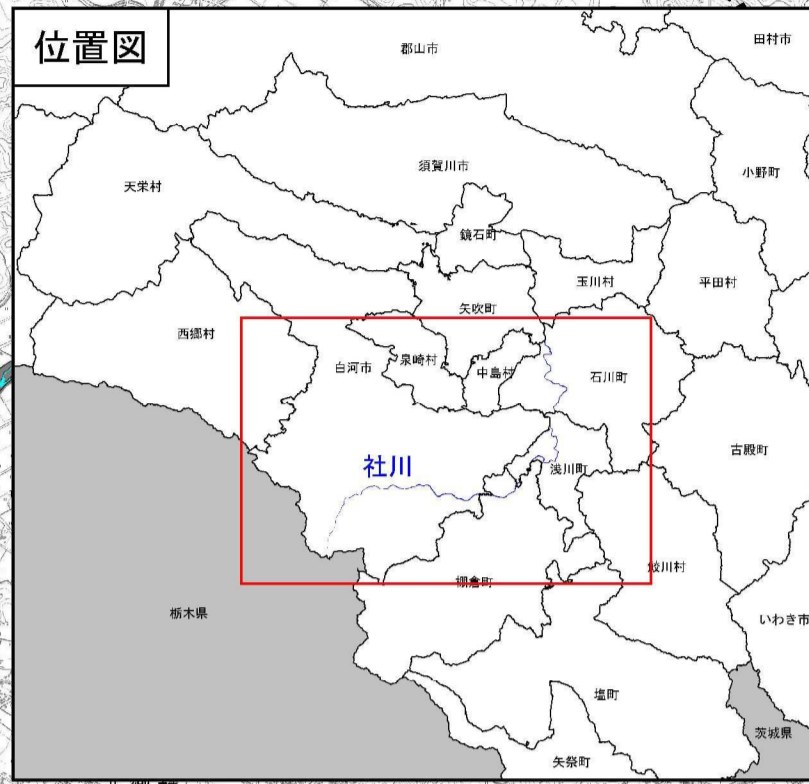


# 阿武隈川水系社川 洪水浸水想定区域図（計画規模）

位置図



## 凡例

浸水した場合に想定される水深（ランク別）

- 5.0m～10.0m未満の区域
- 3.0m～5.0m未満の区域
- 0.5m～3.0m未満の区域
- 0.5m未満の区域
- 市区町村境界
- 洪水浸水想定区域の対象となる水位周知河川

- 1 説明文
  - (1) この図は、阿武隈川水系社川の水位周知区間について、水防法の規定に基づき計画降雨により浸水が想定される区域、浸水した場合に想定される水深を表示した図面です。
  - (2) この洪水浸水想定区域等は、公表時点の社川の河道の整備状況を勘案して、洪水防衛に関する計画の基本となる年超過確率1/70（毎年、1年間にその規模を超える洪水が発生する確率が1/70（1.43%））の降雨に伴う洪水により社川が氾濫した場合の浸水の状況をシミュレーションにより予測したものです。
  - (3) なお、このシミュレーションの実施にあたっては、支川の氾濫、シミュレーションの前提となる降雨を超える規模の降雨による氾濫、内水による氾濫等を考慮していませんので、この洪水浸水想定区域に指定されていない区域においても浸水が発生する場合や想定される水深が実際の浸水深と異なる場合があります。
- 2 基本事項等
 

(1) 作成主体	福島県
(2) 公表年月日	令和2年3月10日
(3) 告示番号	告示第43号
(4) 根拠法令	水防法（昭和24年法律第193号）第14号第2項
(5) 対象となる水位周知河川（実施区間）	阿武隈川水系社川
- (6) 算出の前提となる降雨
- (7) 関係市町村

1000 0 1000 2000 3000m 1:40,000