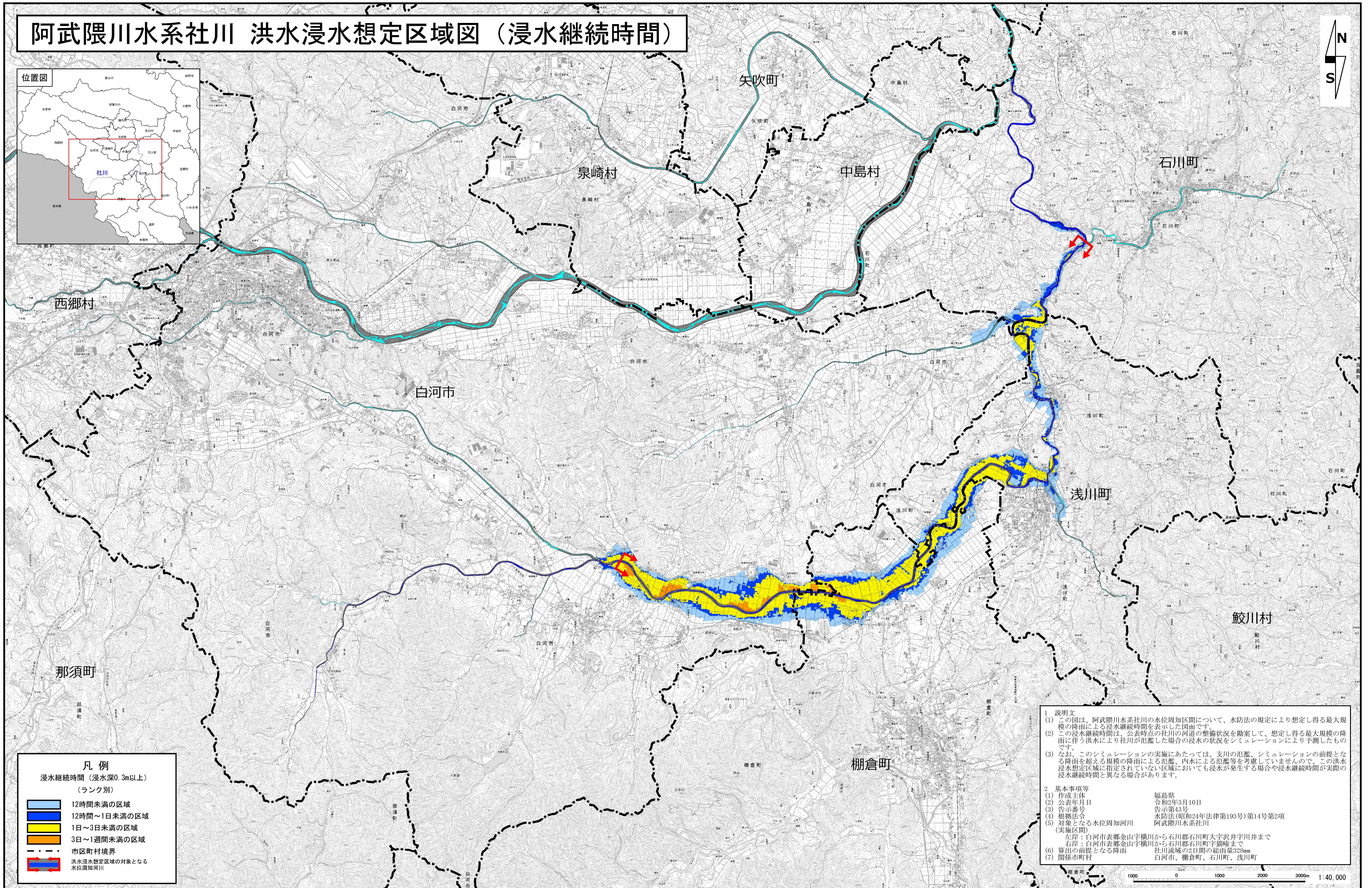
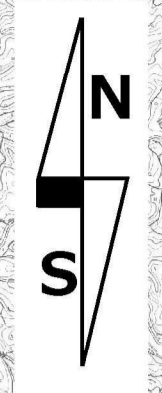
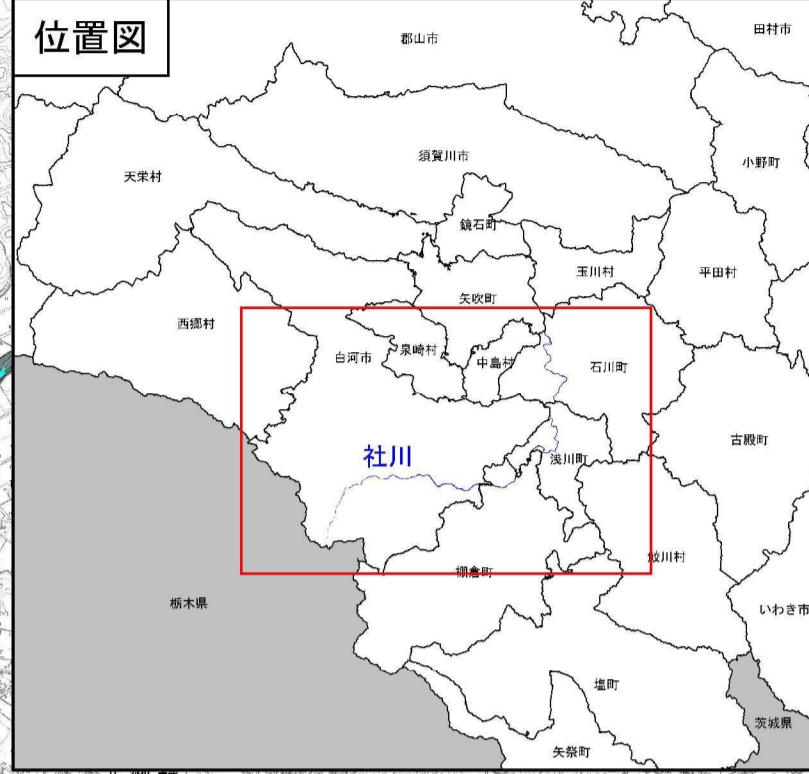


阿武隈川水系社川 洪水浸水想定区域図（浸水継続時間）



凡例
浸水継続時間（浸水深0.3m以上）
（ランク別）

- 12時間未満の区域
- 12時間～1日未満の区域
- 1日～3日未満の区域
- 3日～1週間未満の区域
- 市区町村境界
- 洪水浸水想定区域の対象となる水位周知河川

1 説明文

- (1) この図は、阿武隈川水系社川の水位周知区間について、水防法の規定により想定し得る最大規模の降雨による浸水継続時間を表示した図面です。
- (2) この浸水継続時間は、公表時点の社川の河道の整備状況を勘案して、想定し得る最大規模の降雨に伴う洪水により社川が氾濫した場合の浸水の状況をシミュレーションにより予測したものです。
- (3) なお、このシミュレーションの実施にあたっては、支川の氾濫、シミュレーションの前提となる降雨を超える規模の降雨による氾濫、内水による氾濫等を考慮していませんので、この洪水浸水想定区域に指定されていない区域においても浸水が発生する場合や浸水継続時間が実際の浸水継続時間と異なる場合があります。

2 基本事項等

| | |
|-----------------|--|
| (1) 作成主体 | 福島県 |
| (2) 公表年月日 | 令和2年3月10日 |
| (3) 告示番号 | 告示第43号 |
| (4) 根拠法令 | 水防法(昭和24年法律第193号)第14号第2項 |
| (5) 対象となる水位周知河川 | 阿武隈川水系社川 (実施区間) 左岸：白河市表郷金山字横川から石川郡石川町大字沢井字川井まで 右岸：白河市表郷金山字横川から石川郡石川町字猫崎まで |
| (6) 算出の前提となる降雨 | 社川流域の2日間の総雨量328mm |
| (7) 関係市町村 | 白河市、棚倉町、石川町、浅川町 |

1000 0 1000 2000 3000m 1:40,000