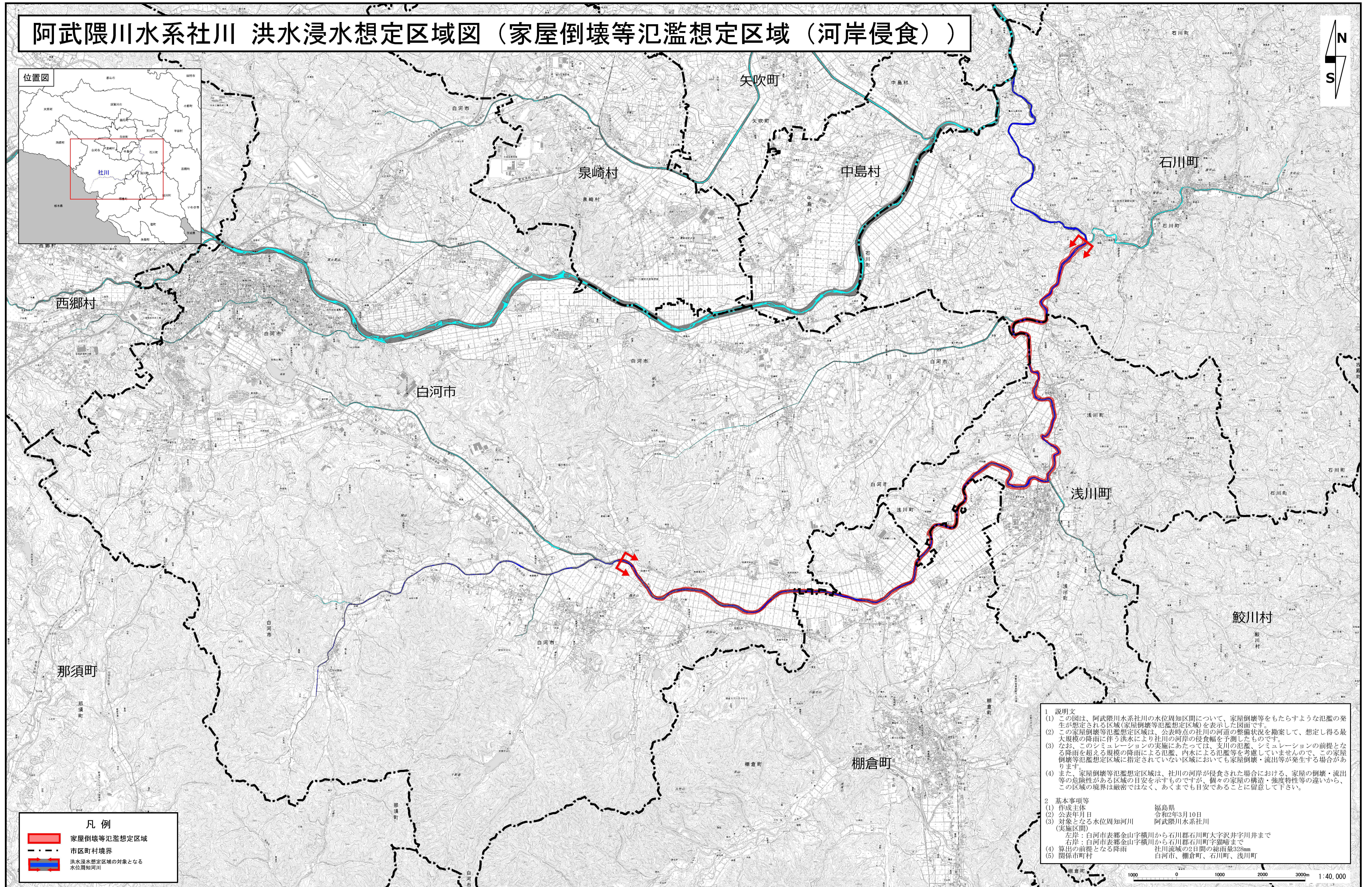


阿武隈川水系社川 洪水浸水想定区域図（家屋倒壊等氾濫想定区域（河岸侵食））



凡例

- 家屋倒壊等氾濫想定区域
- 市区町村境界
- 洪水浸水想定区域の対象となる水位周知河川

1 説明文

- (1) この図は、阿武隈川水系社川の水位周知区間について、家屋倒壊等をもたらすような氾濫の発生が想定される区域（家屋倒壊等氾濫想定区域）を表示した図面です。
- (2) この家屋倒壊等氾濫想定区域は、公表時点の社川の河川の整備状況を勘案して、想定し得る最大規模の降雨による洪水により社川の河岸の侵食幅を算出したものです。
- (3) なお、このシミュレーションの実施にあたっては、支川の氾濫、シミュレーションの前提となる降雨を超える規模の降雨による氾濫、内水による氾濫等を考慮していませんので、この家屋倒壊等氾濫想定区域に指定されていない区域においても家屋倒壊・流出等が発生する場合があります。
- (4) また、家屋倒壊等氾濫想定区域は、社川の河岸が侵食された場合における、家屋の倒壊・流出等の危険性がある区域の目安を示すものですが、個々の家屋の構造・強度特性等の違いから、この区域の境界は厳密ではなく、あくまでも目安であることを留意して下さい。

2 基本事項等

(1) 作成主体	福島県
(2) 公表年月日	令和2年3月10日
(3) 対象となる水位周知河川（実施区間）	阿武隈川水系社川
	左岸：白河市表郷金山字横川から石川郡石川町大字沢井字川井井まで
	右岸：白河市表郷金山字横川から石川郡石川町字猫崎まで
(4) 算出の前提となる降雨	社川流域の2日間の総雨量328mm
(5) 関係市町村	白河市、棚倉町、石川町、浅川町

1000 0 1000 2000 3000m 1:40,000

この地図の作成に当たっては、国土地理院長の承認を得て、同院発行の基盤地図情報を使用しました。（承認番号 令元情使、第390号）