

福島県鉱工業指数月報

— 令和元年12月分速報 —

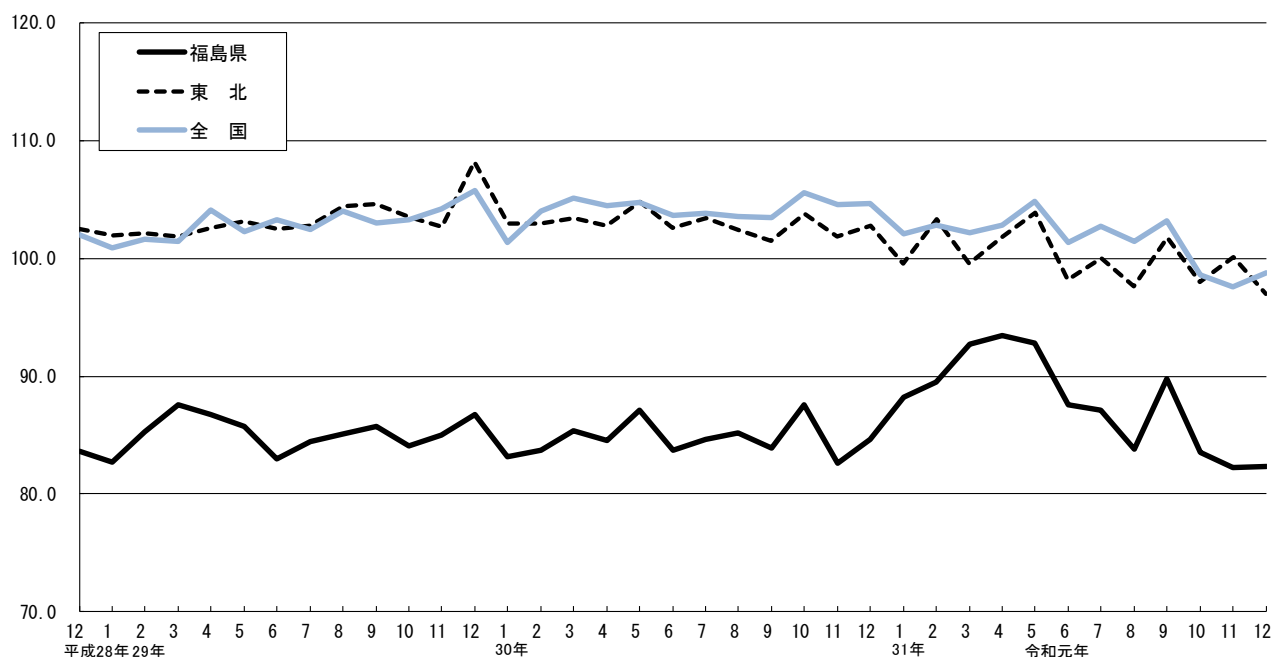
令和元年10月～12月期速報

令和元年平均速報

福島県・東北・全国の鉱工業生産指数（季節調整済）の推移

福島県：平成22年 = 100.0

全国・東北：平成27年 = 100.0



令和2年2月25日
福島県企画調整部統計課

利 用 上 の 注 意

- 1 この月報は、経済産業省生産動態統計調査、福島県鉱工業指数調査等を基に作成しています。
- 2 この月報は、令和元年 12 月分の速報値と令和元年 11 月分の確報値を掲載しています。確報値は前回公表した速報値を修正している場合があります。
- 3 ウェイトは、平成 22 年工業統計調査、平成 24 年経済センサスー活動調査及び経済産業省生産動態統計調査等を基礎データとして、鉱工業指数用に組み替えた付加価値額、生産者出荷額及び生産者在庫額を使用しています。
- 4 季節調整は、米国商務省センサス局が開発した X-12-ARIMA により行っています。
- 5 数値は単位未満四捨五入を行っているため、合計と内訳が一致しない場合があります。
- 6 前年比、前期比、前年同月比及び前月比は、それぞれ対前年増減率、対前期増減率、対前年同月増減率及び対前月増減率を示しています。
- 7 全国と東北の指数については、以下の資料から抜粋しています。
 全国～経済産業省『生産・出荷・在庫指数確報』 2019 年 12 月分
 東北～東北経済産業局『東北地域の鉱工業生産動向（速報）』 2019 年 12 月分
- 8 この月報の数値を他に転記するときは、『福島県鉱工業指数月報』から抜粋したことを明記してください。

鉱工業指数用語について

(1) 原指数と季節調整済指数

鉱工業指数の原指数は、データをそのまま指数にしたものであり、季節的要因(四季などの自然要因、ボーナス支給などの慣行要因、大型連休・年末年始の休日数などの制度要因等)による変動が含まれています。

季節調整済指数は、原指数から季節的要因による変動を取り除き、同じ基準で指数をみられるようにしています。

従って、直近の動向をみる場合は季節調整済指数の前月(期)比を使用し、長期的な動向をみる場合は原指数の前年同月(期)比を使用します。

(2) 財別分類の定義

分 類	定 義
最終需要財	生産活動から離れて最終製品となるもの
投資財	企業の資本形成に向けられるもの
資本財	設備投資に向けられるもの…医療器具、金型等
建設財	建設投資に用いられるもの…コンクリート、橋りょう等
消費財	家計で消費されるもの
耐久消費財	想定耐用年数が1年以上のもの…デジタルカメラ、携帯電話等
非耐久消費財	想定耐用年数が1年未満で、比較的購入単価が安いもの…食料品、着衣等
生産財	原材料・燃料として生産活動に再投入されるもの
鉱工業用生産財	鉱工業の生産工程に再投入されるもの…自動車車体部品、半導体部品等
その他生産財	鉱工業以外の生産活動に再投入されるもの…農薬等

(3) 寄与度

その業種の増減が、全体の伸び率を何%押し上げ(引き下げ)ているかを示したもの

$$\frac{\text{その業種のウェイト} \times \{ \text{当月(当期)指数} - \text{前月(前期)指数} \}}{\text{総合指数のウェイト} \times \text{前月(前期)指数}} \times 100(\%)$$

目 次

1	月報	
(1)	概 況	1
(2)	業種別の動向	2
2	四半期報	
(1)	概 況	3
(2)	当期の業種別の動向	4
3	年報	
(1)	概 況	5
(2)	当年の業種別の動向	6
4	指数の推移	
(1)	月別指数（季節調整済）の推移	7
(2)	四半期指数の推移	7
(3)	年別指数（原指数）の推移	8
(4)	年別生産指数（原指数）の業種別推移	8
(5)	年別出荷指数（原指数）の業種別推移	9
(6)	年別在庫指数（原指数）の業種別推移	9
(7)	主要業種の指数（季節調整済）の推移	10
(8)	財別分類指数（季節調整済）の推移	11
5	統計表	
(1)	福島県・東北・全国の鉱工業指数	12
(2)	福島県の業種別生産指数	13
(3)	福島県の業種別出荷指数	15
(4)	福島県の業種別在庫指数	17
(5)	福島県の財別生産指数	19
(6)	福島県の財別出荷指数	20
(7)	福島県の財別在庫指数	21

ホームページアドレス、次回の公表予定日および問い合わせ先……裏表紙をご覧ください。

令和元年 12 月分速報

生産指数

前月比(季節調整済指数) 0.1%の上昇

前年同月比(原指数) 1.2%の上昇

(1) 概況

令和元年12月の福島県の鉱工業指数(季節調整済指数)は、生産が82.3で前月比+0.1%と3か月ぶりの上昇、出荷が78.1で前月比△1.5%と3か月連続の低下、在庫が106.6で前月比+3.6%と2か月連続の上昇となった。

生産を業種別にみると、その他製品工業(+27.4%)、繊維工業(+26.1%)、窯業・土石製品工業(+17.9%)、金属製品工業(+14.3%)など8業種が上昇し、鉄鋼業(△6.5%)、はん用・生産用・業務用機械工業(△5.2%)、ゴム・皮革製品工業(△5.2%)、など11業種が低下した(括弧内は前月比)。

生産の上昇に寄与した業種は、化学工業、窯業・土石製品工業などであった。

また、原指数は、生産が84.9で前年同月比+1.2%と3か月ぶりの上昇、出荷が80.7で前年同月比±0.0%と横ばい、在庫が108.3で前年同月比+4.3%と2か月連続の上昇となった。

(平成22年=100.0)

	季節調整済指数			原指数		
	元年11月	元年12月	前月比	30年12月	元年12月	前年同月比
生産	82.2	82.3	0.1%	83.9	84.9	1.2%
出荷	79.3	78.1	△1.5%	80.7	80.7	0.0%
在庫	102.9	106.6	3.6%	103.8	108.3	4.3%

生産の上昇に寄与した主な業種

業種	寄与度	季節調整済指数		
		元年11月	元年12月	前月比
化学工業	1.861%	113.8	127.6	12.1%
窯業・土石製品工業	0.696%	67.7	79.8	17.9%

(2) 業種別の動向

	季節調整済指数 対前月比	原指数 対前年同月比
I 生産の動向	0.1%	1.2%
□□□上昇した主な業種□□□		
	季節調整済指数 対前月比 (寄与度)	原指数 対前年同月比
化学工業	12.1% (1.861%)	46.5%
窯業・土石製品工業	17.9% (0.696%)	1.1%
金属製品工業	14.3% (0.544%)	7.9%
繊維工業	26.1% (0.277%)	17.0%
□□□低下した主な業種□□□		
	季節調整済指数 対前月比 (寄与度)	原指数 対前年同月比
はん用・生産用・業務用機械工業	△ 5.2% (△ 0.980%)	8.1%
情報通信機械工業	△ 4.8% (△ 0.508%)	△ 15.0%
ゴム、皮革製品工業	△ 5.2% (△ 0.293%)	△ 10.3%
プラスチック製品工業	△ 4.8% (△ 0.268%)	△ 6.1%
II 出荷の動向	△ 1.5%	0.0%
□□□上昇した主な業種□□□		
	季節調整済指数 対前月比 (寄与度)	原指数 対前年同月比
化学工業	18.2% (2.577%)	53.4%
金属製品工業	14.8% (0.400%)	14.5%
その他製品工業	23.1% (0.260%)	△ 1.1%
輸送機械工業	2.0% (0.128%)	△ 7.3%
□□□低下した主な業種□□□		
	季節調整済指数 対前月比 (寄与度)	原指数 対前年同月比
はん用・生産用・業務用機械工業	△ 7.0% (△ 0.911%)	11.0%
電子部品・デバイス工業	△ 5.8% (△ 0.830%)	△ 16.1%
電気機械工業	△ 16.0% (△ 0.634%)	△ 23.5%
情報通信機械工業	△ 2.8% (△ 0.338%)	△ 7.8%
III 在庫の動向	3.6%	4.3%
□□□上昇した主な業種□□□		
	季節調整済指数 対前月比 (寄与度)	原指数 対前年同月比
電子部品・デバイス工業	14.4% (2.320%)	22.1%
プラスチック製品工業	10.8% (1.528%)	12.0%
その他製品工業	61.1% (0.463%)	37.1%
はん用・生産用・業務用機械工業	3.3% (0.403%)	30.0%
□□□低下した主な業種□□□		
	季節調整済指数 対前月比 (寄与度)	原指数 対前年同月比
化学工業	△ 8.1% (△ 1.585%)	7.7%
情報通信機械工業	△ 16.4% (△ 0.291%)	△ 24.0%
パルプ・紙・紙加工品工業	△ 4.3% (△ 0.244%)	0.4%
ゴム、皮革製品工業	△ 5.8% (△ 0.154%)	△ 2.6%

2 四半期報

令和元年 10月～12月 速報

(1) 概況

ア 生産

令和元年10月～12月期の福島県の鉱工業指数は、生産（季節調整済指数）が82.7で、前期比△4.8%と2期連続の低下となった。

業種別にみると、情報通信機械工業（△16.1%）、その他製品工業（△12.5%）、プラスチック製品工業（△9.8%）、窯業・土石製品工業（△8.6%）など17業種が低下し、金属製品工業（+6.7%）、繊維工業（+4.6%）の2業種が上昇した（括弧内は前期比）。

生産の低下に寄与した業種は、情報通信機械工業、はん用・生産用・業務用機械工業などであった。

原指数は、84.7で前年同期比△2.0%と5期ぶりの低下となった。

イ 出荷

季節調整済指数は79.7で、前期比△7.2%と2期連続の低下となった。

原指数は、81.6で前年同期比△2.4%と4期ぶりの低下となった。

ウ 在庫

季節調整済指数は103.2で、前期比△6.2%と2期連続の低下となった。

原指数は、103.8で前年同期比+1.6%と7期連続の上昇となった。

（平成22年=100.0）

	H29年	H30年				H31年	R元年			
	Ⅳ期	Ⅰ期	Ⅱ期	Ⅲ期	Ⅳ期	Ⅰ期	Ⅱ期	Ⅲ期	Ⅳ期	
生産										
季節調整済指数	85.3	84.1	85.1	84.6	84.9	90.1	91.3	86.9	82.7	
前期比(%)	0.2	△1.4	1.2	△0.6	0.4	6.1	1.3	△4.8	△4.8	
原指数	85.8	85.7	83.3	83.7	86.4	91.2	87.4	86.1	84.7	
前年同期比(%)	1.1	△2.1	△0.2	△0.6	0.7	6.4	4.9	2.9	△2.0	
出荷										
季節調整済指数	83.7	82.2	82.3	82.5	82.2	86.1	88.6	85.9	79.7	
前期比(%)	1.7	△1.8	0.1	0.2	△0.4	4.7	2.9	△3.0	△7.2	
原指数	84.2	83.4	80.8	81.8	83.6	86.8	84.9	85.1	81.6	
前年同期比(%)	2.3	△1.2	△0.9	0.2	△0.7	4.1	5.1	4.0	△2.4	
在庫										
季節調整済指数	94.3	97.2	100.1	100.0	101.6	108.6	111.5	110.0	103.2	
前期比(%)	△0.2	3.1	3.0	△0.1	1.6	6.9	2.7	△1.3	△6.2	
原指数	95.4	98.5	97.4	100.7	102.2	110.0	108.5	110.8	103.8	
前年同期比(%)	△5.8	△1.1	6.7	5.8	7.1	11.7	11.4	10.0	1.6	

生産の低下に寄与した主な業種

業種	寄与度	季節調整済指数		
		令和元年Ⅲ期	令和元年Ⅳ期	前期比
情報通信機械工業	△1.802%	65.5	55.0	△16.0%
はん用・生産用・業務用機械工業	△0.897%	123.0	117.0	△4.9%

(2) 当期の業種別の動向

I 生産の動向	季節調整済指数 対前月比 △ 4.8%	原指数 対前年同月比 △ 2.0%
□□□上昇した主な業種□□□		
	季節調整済指数 対前月比 (寄与度)	原指数 対前年同月比
金属製品工業	6.7% (0.232%)	△ 7.9%
繊維工業	4.6% (0.048%)	△ 3.9%
□□□低下した主な業種□□□		
	季節調整済指数 対前月比 (寄与度)	原指数 対前年同月比
情報通信機械工業	△ 16.0% (△ 1.802%)	△ 19.2%
はん用・生産用・業務用機械工業	△ 4.9% (△ 0.897%)	4.3%
化学工業	△ 5.0% (△ 0.868%)	45.4%
プラスチック製品工業	△ 9.8% (△ 0.552%)	△ 5.8%
II 出荷の動向		
	季節調整済指数 対前月比 △ 7.2%	原指数 対前年同月比 △ 2.4%
□□□上昇した主な業種□□□		
	季節調整済指数 対前月比 (寄与度)	原指数 対前年同月比
金属製品工業	6.0% (0.144%)	△ 4.4%
□□□低下した主な業種□□□		
	季節調整済指数 対前月比 (寄与度)	原指数 対前年同月比
情報通信機械工業	△ 19.3% (△ 2.597%)	△ 10.5%
化学工業	△ 5.1% (△ 0.820%)	44.2%
はん用・生産用・業務用機械工業	△ 5.5% (△ 0.675%)	9.9%
電子部品・デバイス工業	△ 4.7% (△ 0.643%)	△ 13.1%
III 在庫の動向		
	季節調整済指数 対前月比 △ 6.2%	原指数 対前年同月比 1.6%
□□□上昇した主な業種□□□		
	季節調整済指数 対前月比 (寄与度)	原指数 対前年同月比
はん用・生産用・業務用機械工業	9.9% (1.029%)	30.6%
非鉄金属工業	15.4% (0.453%)	25.0%
化学工業	2.4% (0.415%)	12.5%
食料品・たばこ工業	13.7% (0.293%)	2.7%
□□□低下した主な業種□□□		
	季節調整済指数 対前月比 (寄与度)	原指数 対前年同月比
電子部品・デバイス工業	△ 22.5% (△ 4.414%)	16.8%
窯業・土石製品工業	△ 21.8% (△ 2.776%)	△ 22.3%
プラスチック製品工業	△ 4.8% (△ 0.693%)	△ 4.3%
パルプ・紙・紙加工品工業	△ 11.3% (△ 0.664%)	4.1%

3 年報

令和元年平均速報

(1) 概況

ア 生産

令和元年平均の福島県の鉱工業指数は、生産（原指数）が87.4で、前年比+3.1%と2年ぶりの上昇となった。

業種別にみると、化学工業(+39.3%)、はん用・生産用・業務用機械工業(+10.6%)、鉱業(+1.4%)の3業種が上昇し、非鉄金属機械工業(△11.1%)、情報通信機械工業(△10.0%)、金属製品工業(△8.0%)、電気機械工業(△7.3%)など16業種が低下した（括弧内は前年比）。

生産の上昇に寄与した業種は、化学工業、はん用・生産用・業務用機械工業などであった。

イ 出荷

出荷（原指数）は84.6で、前年比+2.7%と2年ぶりの上昇となった。

ウ 在庫

在庫（原指数）は108.3で、前年比+8.6%と2年連続の上昇となった。

原指数の推移

(平成22年=100.0)

	平成22年	平成23年	平成24年	平成25年	平成26年	平成27年	平成28年	平成29年	平成30年	令和元年
生産	100.0	88.9	92.5	90.0	92.7	88.1	85.1	85.2	84.8	87.4
前年比(%)	—	△ 11.1	4.0	△ 2.7	3.0	△ 5.0	△ 3.4	0.1	△ 0.5	3.1
出荷	100.0	86.1	89.6	88.8	91.8	84.3	82.1	82.9	82.4	84.6
前年比(%)	—	△ 13.9	4.1	△ 0.9	3.4	△ 8.2	△ 2.6	1.0	△ 0.6	2.7
在庫	100.0	98.4	113.6	106.8	102.4	99.5	103.9	95.4	99.7	108.3
前年比(%)	—	△ 1.6	15.4	△ 6.0	△ 4.1	△ 2.8	4.4	△ 8.2	4.5	8.6

生産の上昇に寄与した主な業種

業 種	寄与度	原指数		
		平成30年	令和元年	前年比
化学工業	5.007%	97.4	135.7	39.3%
はん用・生産用・業務用機械工業	1.853%	114.1	126.2	10.6%

(2) 当年の業種別の動向

I 生産の動向		原指数	対前年比
			3.1%
□□□上昇した主な業種□□□			
	原指数	対前年比	(寄与度)
化学工業	39.3%	(5.007%)
はん用・生産用・業務用機械工業	10.6%	(1.853%)
鉱業	1.4%	(0.004%)
□□□低下した主な業種□□□			
	原指数	対前年比	(寄与度)
情報通信機械工業	△ 10.0%	(△ 1.248%)
輸送機械工業	△ 6.9%	(△ 0.481%)
食料品・たばこ工業	△ 5.4%	(△ 0.370%)
金属製品工業	△ 8.0%	(△ 0.321%)

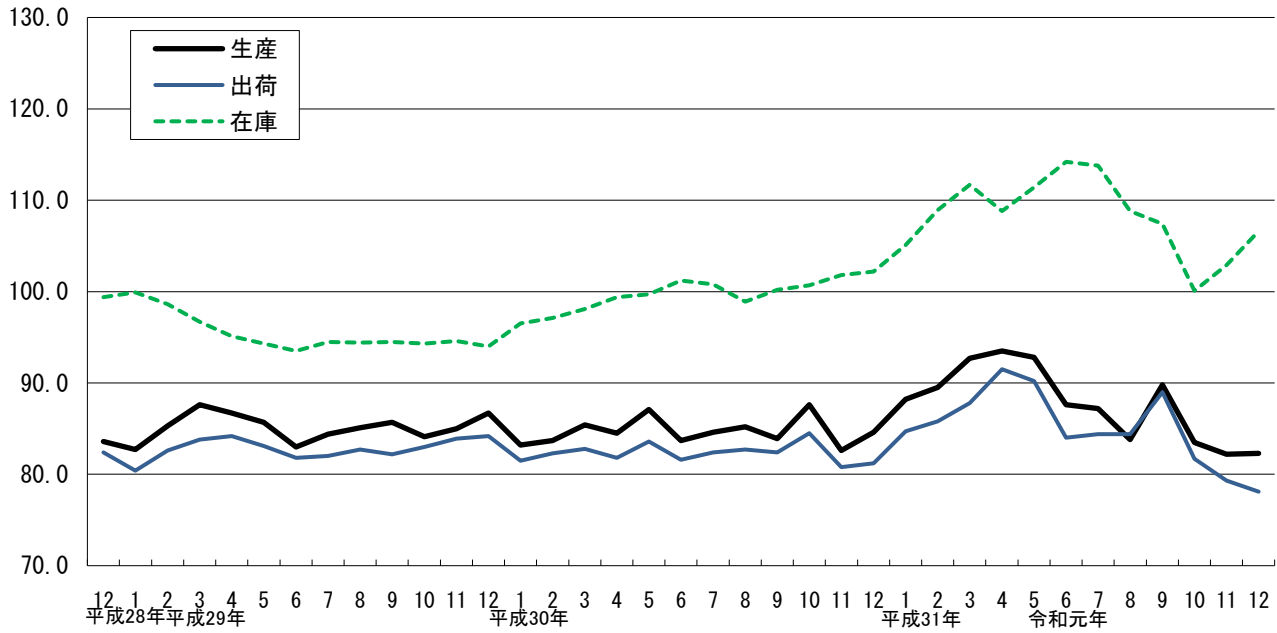
II 出荷の動向		原指数	対前年比
			2.7%
□□□上昇した主な業種□□□			
	原指数	対前年比	(寄与度)
化学工業	39.3%	(4.683%)
はん用・生産用・業務用機械工業	15.2%	(1.731%)
繊維工業	0.1%	(0.001%)
□□□低下した主な業種□□□			
	原指数	対前年比	(寄与度)
情報通信機械工業	△ 5.1%	(△ 0.692%)
電気機械工業	△ 14.1%	(△ 0.672%)
輸送機械工業	△ 7.0%	(△ 0.484%)
非鉄金属工業	△ 11.1%	(△ 0.388%)

III 在庫の動向		原指数	対前年比
			8.6%
□□□上昇した主な業種□□□			
	原指数	対前年比	(寄与度)
電子部品・デバイス工業	59.0%	(7.403%)
はん用・生産用・業務用機械工業	27.4%	(2.385%)
化学工業	7.2%	(1.265%)
非鉄金属工業	17.6%	(0.560%)
□□□低下した主な業種□□□			
	原指数	対前年比	(寄与度)
電気機械工業	△ 41.8%	(△ 3.293%)
ゴム、皮革製品工業	△ 11.0%	(△ 0.314%)
情報通信機械工業	△ 12.0%	(△ 0.252%)
繊維工業	△ 10.6%	(△ 0.247%)

4 指数の推移

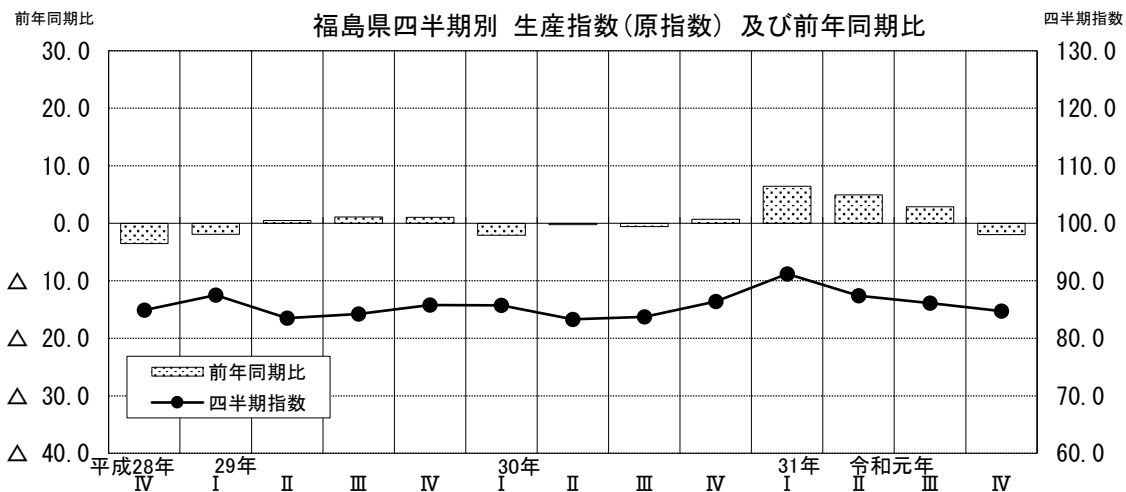
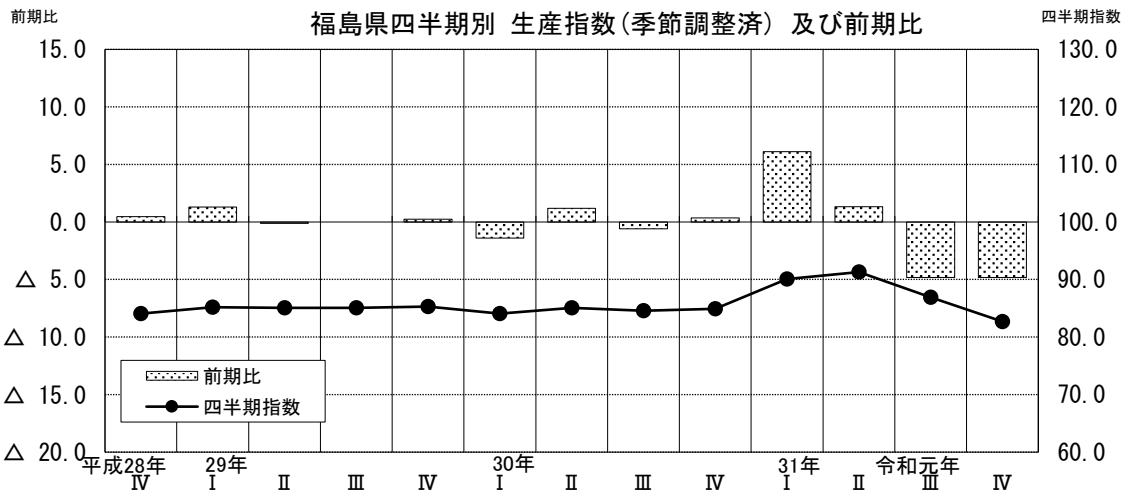
(1) 月別指数(季節調整済)の推移

平成22年=100.0

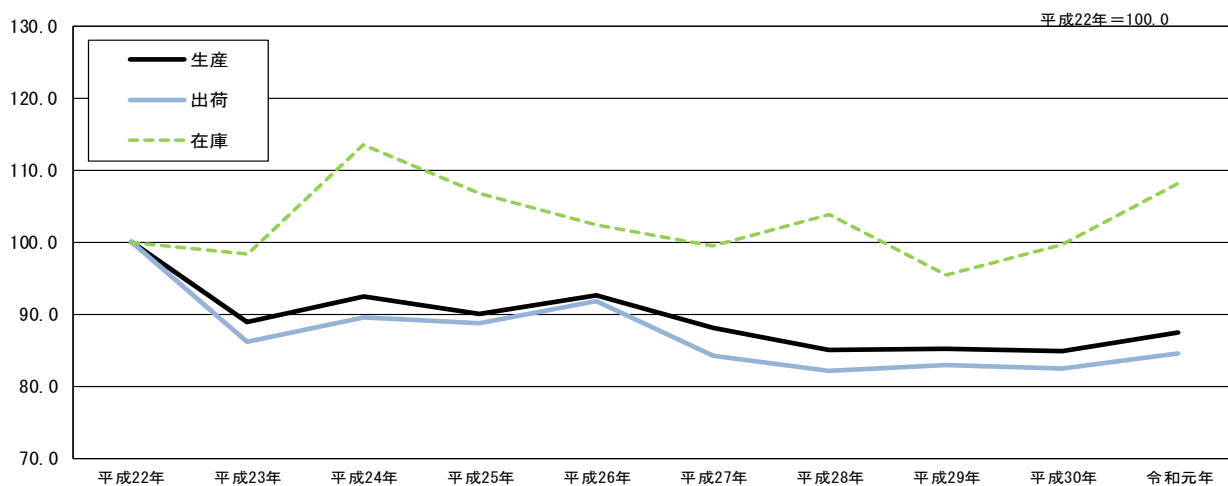


(2) 四半期指数の推移

平成22年=100.0



(3) 年別指数(原指数)の推移



(4) 年別生産指数(原指数)の業種別推移

(平成22年=100.0)

業種分類	年指数									
	平成22年	平成23年	平成24年	平成25年	平成26年	平成27年	平成28年	平成29年	平成30年	令和元年
鉱工業	100.0	88.9	92.5	90.0	92.7	88.1	85.1	85.2	84.8	87.4
製造工業	100.0	88.8	92.4	89.9	92.6	88.1	85.0	85.2	84.7	87.3
鉄鋼業	100.0	104.2	107.5	99.0	96.7	85.1	75.7	84.8	90.9	86.1
非鉄金属工業	100.0	80.4	94.9	93.6	97.9	95.6	95.2	97.2	94.3	83.8
金属製品工業	100.0	86.1	85.7	81.2	80.9	80.0	84.6	91.5	101.1	93.0
はん用・生産用・業務用機械工業	100.0	98.5	98.8	98.8	110.8	107.8	103.4	107.4	114.1	126.2
電気機械工業	100.0	83.0	71.3	69.4	59.5	67.5	66.7	73.3	74.1	68.7
情報通信機械工業	100.0	105.6	117.2	108.1	108.5	102.9	80.3	75.7	70.8	63.7
電子部品・デバイス工業	100.0	86.2	76.4	66.0	73.3	79.0	78.5	72.3	77.6	75.2
輸送機械工業	100.0	91.2	85.7	77.1	73.8	70.0	69.8	71.0	66.8	62.2
窯業・土石製品工業	100.0	89.8	93.3	91.0	97.3	89.8	86.3	88.1	79.5	78.2
化学工業	100.0	82.2	84.2	84.1	93.7	89.7	102.3	102.4	97.4	135.7
プラスチック製品工業	100.0	86.2	96.9	100.5	97.1	96.0	94.5	97.2	97.3	96.5
パルプ・紙・紙加工品工業	100.0	91.0	95.5	97.2	99.9	107.1	112.2	113.8	112.4	111.8
繊維工業	100.0	92.1	84.1	84.8	79.2	72.6	61.5	61.9	55.1	51.5
食料品・たばこ工業	100.0	61.2	79.6	88.1	88.7	63.2	64.1	61.5	59.7	56.5
その他工業	100.0	89.6	98.8	100.2	96.3	91.5	90.0	92.0	93.7	90.4
ゴム、皮革製品工業	100.0	96.0	97.2	97.1	92.3	87.3	85.4	87.5	90.1	87.1
印刷業	100.0	87.2	104.3	107.6	104.0	101.8	98.5	118.2	110.5	104.3
木材・木製品工業	100.0	66.6	103.9	110.3	108.5	102.7	102.0	96.8	109.1	105.4
その他製品工業	100.0	65.5	102.6	109.4	109.7	105.3	106.4	102.5	98.6	95.1
鉱業	100.0	91.3	110.1	115.7	115.3	113.5	111.7	121.2	124.3	126.1

(5) 年別出荷指数(原指数)の業種別推移

(平成22年=100.0)

業種分類	年指数									
	平成22年	平成23年	平成24年	平成25年	平成26年	平成27年	平成28年	平成29年	平成30年	令和元年
鉱工業	100.0	86.1	89.6	88.8	91.8	84.3	82.1	82.9	82.4	84.6
製造工業	100.0	86.1	89.6	88.8	91.8	84.3	82.1	82.9	82.4	84.6
鉄鋼業	100.0	104.3	109.1	100.7	98.2	86.7	76.9	83.4	91.7	87.4
非鉄金属工業	100.0	74.7	98.4	92.0	92.9	93.8	91.1	88.7	84.7	75.3
金属製品工業	100.0	84.7	88.4	84.9	83.9	80.4	85.9	90.2	96.8	91.9
はん用・生産用・業務用機械工業	100.0	97.3	93.1	93.0	102.8	96.6	94.2	98.4	98.6	113.6
電気機械工業	100.0	76.0	55.5	50.4	47.2	50.0	50.0	60.1	61.7	53.0
情報通信機械工業	100.0	99.2	107.7	102.9	105.8	87.2	71.9	71.8	66.6	63.2
電子部品・デバイス工業	100.0	84.4	77.6	72.4	82.0	88.2	91.5	89.9	100.6	99.0
輸送機械工業	100.0	91.0	85.6	76.9	73.5	70.0	70.0	71.3	67.2	62.5
窯業・土石製品工業	100.0	90.1	94.1	98.9	99.1	96.8	92.8	90.6	84.4	81.2
化学工業	100.0	81.6	82.9	84.0	93.7	90.1	104.3	103.9	99.0	137.9
プラスチック製品工業	100.0	92.8	105.0	108.8	103.2	105.4	92.5	89.7	89.6	88.6
パルプ・紙・紙加工品工業	100.0	86.4	94.5	95.1	99.6	108.3	113.7	116.3	115.4	114.8
繊維工業	100.0	105.5	96.2	100.1	99.2	97.6	84.2	90.7	81.0	81.1
食料品・たばこ工業	100.0	58.4	78.8	87.9	90.5	56.7	54.4	51.8	50.7	48.0
その他工業	100.0	90.5	101.8	110.1	108.5	103.8	102.9	105.6	107.6	102.2
ゴム、皮革製品工業	100.0	99.4	100.8	110.8	109.1	103.9	103.2	106.8	110.1	104.0
印刷業	100.0	87.2	104.3	107.6	104.0	101.8	98.5	118.2	110.5	104.3
木材・木製品工業	100.0	68.8	102.7	107.6	102.3	99.1	97.1	93.6	103.0	100.7
その他製品工業	100.0	65.1	104.5	109.5	110.8	106.5	106.0	102.3	98.4	95.0
鉱業	100.0	90.2	90.9	55.5	62.7	62.4	64.8	70.5	73.6	72.6

(6) 年別在庫指数(原指数)の業種別推移

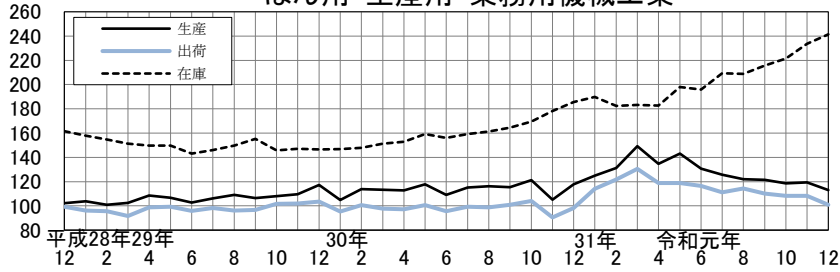
(平成22年=100.0)

業種分類	年指数									
	平成22年	平成23年	平成24年	平成25年	平成26年	平成27年	平成28年	平成29年	平成30年	令和元年
鉱工業	100.0	98.4	113.6	106.8	102.4	99.5	103.9	95.4	99.7	108.3
製造工業	100.0	98.4	113.6	106.8	102.4	99.5	103.9	95.4	99.7	108.3
鉄鋼業	100.0	120.7	115.8	104.6	99.1	97.7	83.9	100.2	119.1	113.9
非鉄金属工業	100.0	132.6	126.7	111.0	114.9	148.3	135.8	121.1	126.4	148.6
金属製品工業	100.0	85.1	59.3	75.4	66.3	68.4	52.6	52.3	56.9	53.5
はん用・生産用・業務用機械工業	100.0	109.3	142.7	137.3	118.0	130.9	154.5	149.7	160.9	205.0
電気機械工業	100.0	98.9	103.9	105.9	117.0	160.1	228.7	225.0	242.0	140.9
情報通信機械工業	100.0	132.8	150.9	109.7	112.6	108.7	62.8	36.0	34.9	30.7
電子部品・デバイス工業	100.0	99.6	97.0	91.5	97.4	119.5	146.1	109.2	109.0	173.3
窯業・土石製品工業	100.0	101.6	122.5	102.1	73.2	63.9	73.3	73.6	93.0	92.4
化学工業	100.0	86.4	116.1	111.5	95.3	98.9	94.9	82.2	80.6	86.4
プラスチック製品工業	100.0	91.5	101.8	104.6	117.4	104.8	116.4	124.4	130.4	132.7
パルプ・紙・紙加工品工業	100.0	103.0	100.4	107.2	111.4	116.2	128.8	128.3	125.2	134.5
繊維工業	100.0	95.8	102.1	97.6	88.7	72.5	94.1	106.8	83.2	74.4
食料品・たばこ工業	100.0	70.0	88.0	106.8	142.8	55.9	36.9	36.5	41.8	41.7
その他工業	100.0	106.9	119.6	111.4	106.9	98.7	89.9	79.9	80.5	84.0
ゴム、皮革製品工業	100.0	128.4	134.2	124.6	116.6	102.9	89.3	74.6	69.9	62.2
木材・木製品工業	100.0	65.3	95.5	82.9	86.8	91.5	94.6	93.6	99.5	115.4
その他製品工業	100.1	108.5	112.1	119.1	110.5	96.9	82.2	72.3	82.5	104.4
鉱業	100.0	95.6	103.2	126.3	128.5	124.3	97.1	104.7	124.9	134.4

(7) 主要業種の指数(季節調整済)の推移

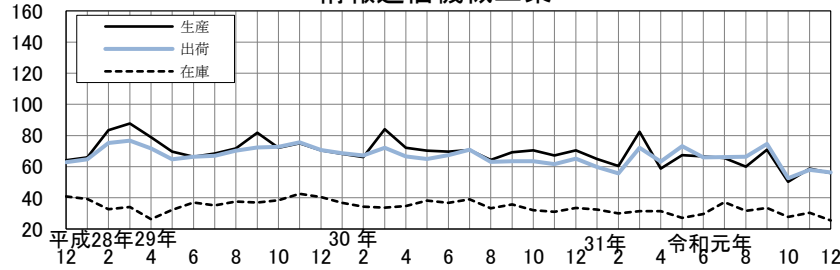
平成22年=100.0

はん用・生産用・業務用機械工業



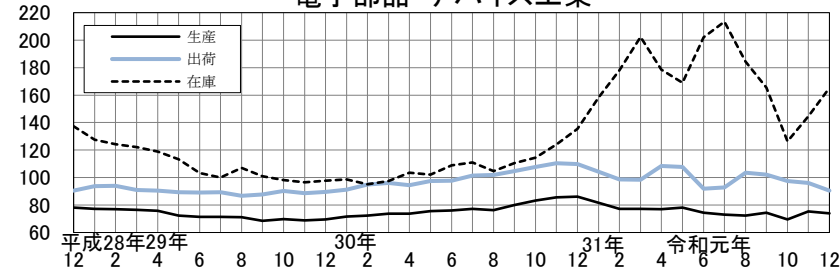
生産指数 前月比 Δ 5.2%
2 か月ぶり 低下
出荷指数 前月比 Δ 7.0%
2 か月ぶり 低下
在庫指数 前月比 3.3%
4 か月連続 上昇

情報通信機械工業



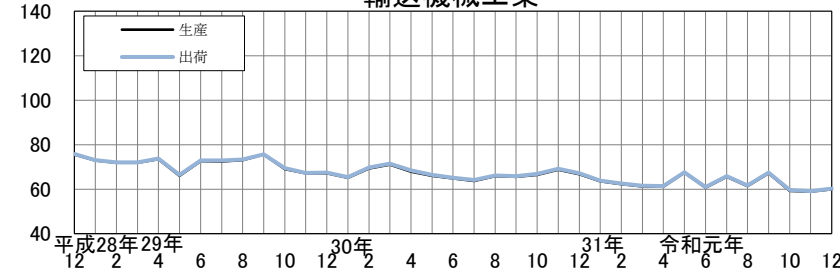
生産指数 前月比 Δ 4.8%
2 か月ぶり 低下
出荷指数 前月比 Δ 2.8%
2 か月ぶり 低下
在庫指数 前月比 Δ 16.4%
2 か月ぶり 低下

電子部品・デバイス工業



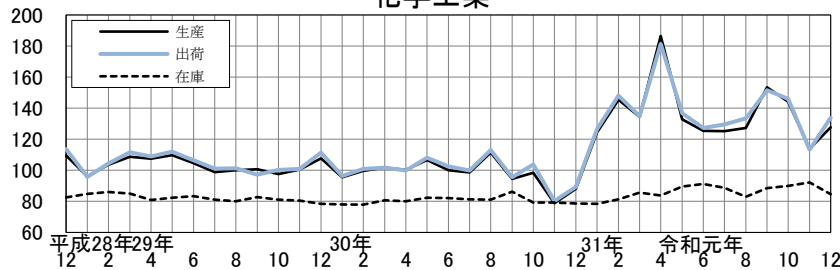
生産指数 前月比 Δ 1.7%
2 か月ぶり 低下
出荷指数 前月比 Δ 5.8%
4 か月連続 低下
在庫指数 前月比 14.4%
2 か月連続 上昇

輸送機械工業



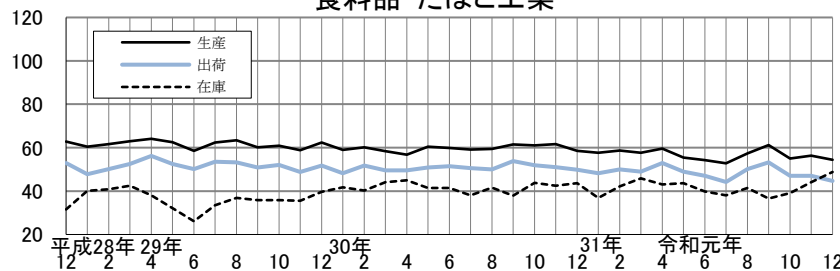
生産指数 前月比 1.9%
3 か月ぶり 上昇
出荷指数 前月比 2.0%
3 か月ぶり 上昇

化学工業



生産指数 前月比 12.1%
3 か月ぶり 上昇
出荷指数 前月比 18.2%
3 か月ぶり 上昇
在庫指数 前月比 Δ 8.1%
4 か月ぶり 低下

食料品・たばこ工業

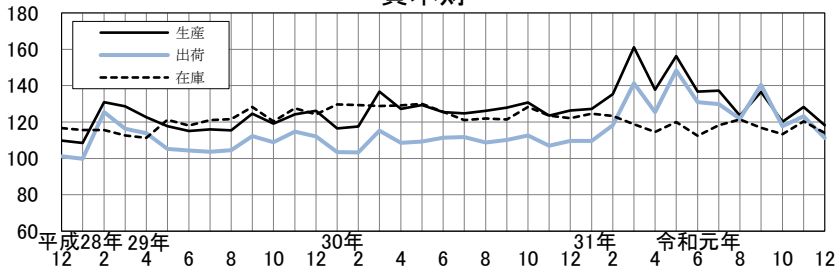


生産指数 前月比 Δ 3.5%
2 か月ぶり 低下
出荷指数 前月比 Δ 4.9%
2 か月ぶり 低下
在庫指数 前月比 10.7%
3 か月連続 上昇

(8) 財別分類指数(季節調整済)の推移

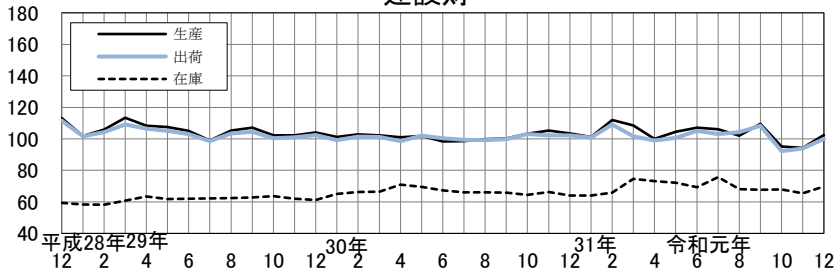
平成22年=100.0

資本財



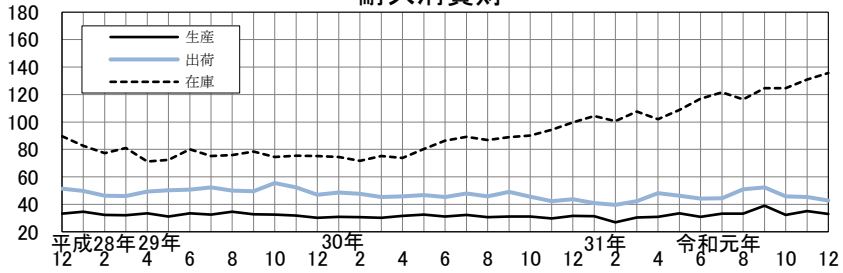
生産指数 前月比 Δ 7.8%
2 か月ぶり 低下
出荷指数 前月比 Δ 9.7%
2 か月ぶり 低下
在庫指数 前月比 Δ 5.2%
2 か月ぶり 低下

建設財



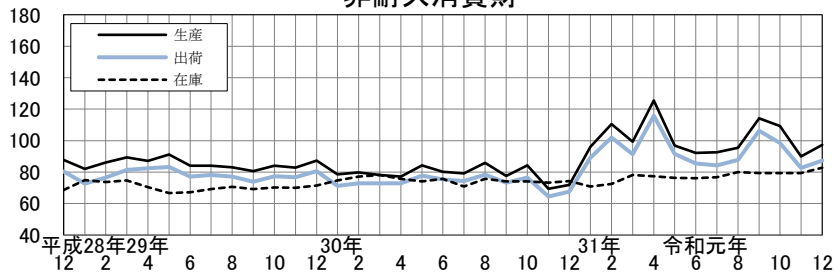
生産指数 前月比 8.6%
3 か月ぶり 上昇
出荷指数 前月比 6.5%
2 か月連続 上昇
在庫指数 前月比 6.6%
2 か月ぶり 上昇

耐久消費財



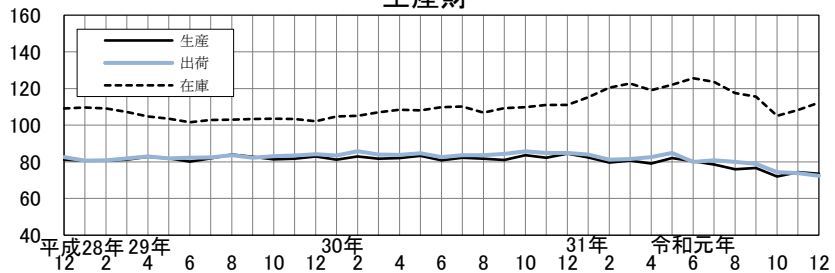
生産指数 前月比 Δ 5.7%
2 か月ぶり 低下
出荷指数 前月比 Δ 5.9%
3 か月連続 低下
在庫指数 前月比 3.7%
4 か月連続 上昇

非耐久消費財



生産指数 前月比 8.0%
3 か月ぶり 上昇
出荷指数 前月比 5.7%
3 か月ぶり 上昇
在庫指数 前月比 4.4%
2 か月ぶり 上昇

生産財



生産指数 前月比 Δ 0.9%
2 か月ぶり 低下
出荷指数 前月比 Δ 1.9%
5 か月連続 低下
在庫指数 前月比 3.8%
2 か月連続 上昇

5 統計表

(1) 福島県・東北・全国の鉱工業指数

福島県：平成22年(2010年)＝100.0
 全国・東北：平成27年(2015年)＝100.0

地域	福島県						東北						全国						
	生産		出荷		在庫		生産		出荷		在庫		生産		出荷		在庫		
品目数	214		214		128		327		327		213		487		487		348		
ウエイト	10000.0		10000.0		10000.0		10000.0		10000.0		10000.0		10000.0		10000.0		10000.0		
原 指 数																			
	前年(同月)比		前年(同月)比		前年(同月)比		前年(同月)比		前年(同月)比		前年(同月)比		前年(同月)比		前年(同月)比		前年(同月)比		
平成29年平均	85.2	0.1	82.9	1.0	95.4	△ 8.2	103.5	2.4	103.9	3.0	99.1	△ 4.3	103.1	3.1	102.2	2.5	99.4	0.3	2017年平均
平成30年平均	84.8	△ 0.5	82.4	△ 0.6	99.7	4.5	103.1	△ 0.4	103.7	△ 0.2	102.0	2.9	104.2	1.1	103.0	0.8	102.0	2.6	2018年平均
令和元年平均	87.4	3.1	84.6	2.7	108.3	8.6	99.6	△ 3.4	100.4	△ 3.2	110.8	8.6	101.2	△ 2.9	100.3	△ 2.6	103.7	1.7	2019年平均
平成30年12月	83.9	△ 3.6	80.7	△ 5.1	103.8	7.9	104.0	△ 5.6	105.0	△ 5.6	105.9	8.3	104.6	△ 2.0	104.6	△ 3.1	100.5	1.7	2018年12月
平成31年1月	83.5	6.0	79.7	3.9	107.6	8.9	94.6	△ 3.3	96.5	△ 2.0	108.2	8.5	96.3	0.7	95.2	△ 0.1	103.6	1.2	2019年1月
2月	88.2	6.9	84.2	4.3	111.1	12.1	99.5	0.3	101.9	1.3	107.5	8.3	99.9	△ 1.1	99.6	△ 0.3	103.6	1.4	2月
3月	101.9	6.5	96.6	4.2	111.3	13.9	108.0	△ 4.9	109.0	△ 6.0	106.1	10.3	110.9	△ 4.3	112.0	△ 4.0	98.9	0.2	3月
4月	89.4	10.4	87.8	11.3	105.5	9.4	97.2	△ 1.2	98.5	0.1	107.4	8.7	100.6	△ 1.1	98.8	△ 1.4	101.2	1.2	4月
令和元年5月	85.7	2.1	82.9	3.1	108.7	11.8	97.6	△ 4.2	97.4	△ 4.4	113.6	7.7	97.8	△ 2.1	95.3	△ 1.8	105.1	1.5	5月
6月	87.2	2.7	84.0	1.2	111.3	12.9	97.3	△ 5.6	97.5	△ 6.7	111.9	9.8	101.5	△ 3.8	99.5	△ 4.9	105.0	3.0	6月
7月	91.7	4.9	88.4	4.1	112.8	12.9	103.1	△ 2.0	102.9	△ 1.7	112.5	10.1	106.9	0.7	105.3	1.9	106.4	2.5	7月
8月	77.0	△ 5.5	77.6	△ 1.9	110.6	10.0	90.9	△ 7.6	92.3	△ 6.8	112.7	9.0	93.6	△ 4.7	93.4	△ 4.5	106.4	2.6	8月
9月	89.6	9.0	89.3	9.8	108.9	7.2	104.5	1.7	104.6	2.5	113.9	9.7	105.2	1.3	105.3	2.2	102.5	0.9	9月
10月	86.1	△ 4.7	84.5	△ 3.3	100.8	△ 0.6	99.5	△ 7.2	99.5	△ 7.3	111.2	7.5	101.0	△ 7.7	99.4	△ 7.3	104.7	2.6	10月
11月	83.0	△ 2.4	79.6	△ 3.6	102.3	1.0	101.7	△ 3.1	102.9	△ 3.5	111.7	8.0	99.7	△ 8.2	98.3	△ 7.7	105.0	1.6	11月
12月	84.9	1.2	80.7	0.0	108.3	4.3	101.2	△ 2.7	101.7	△ 3.1	112.8	6.5	101.4	△ 3.1	101.0	△ 3.4	101.8	1.3	12月
季節調整済指数																			
	前期(月)比		前期(月)比		前期(月)比		前期(月)比		前期(月)比		前期(月)比		前期(月)比		前期(月)比		前期(月)比		
平成30年Ⅳ期	84.9	0.4	82.2	△ 0.4	101.6	1.6	102.8	0.4	103.8	0.9	104.3	1.6	105.0	1.4	103.4	1.0	102.0	0.1	2018年Ⅳ期
平成31年Ⅰ期	90.1	6.1	86.1	4.7	108.6	6.9	100.8	△ 1.9	101.6	△ 2.1	107.6	3.2	102.4	△ 2.5	101.2	△ 2.1	102.7	0.7	2019年Ⅰ期
Ⅱ期	91.3	1.3	88.6	2.9	111.5	2.7	101.3	0.5	102.4	0.8	111.1	3.3	103.0	0.6	102.2	1.0	104.3	1.6	Ⅱ期
令和元年Ⅲ期	86.9	△ 4.8	85.9	△ 3.0	110.0	△ 1.3	99.8	△ 1.5	101.0	△ 1.4	112.6	1.4	102.5	△ 0.5	102.1	△ 0.1	103.9	△ 0.4	Ⅲ期
Ⅳ期	82.7	△ 4.8	79.7	△ 7.2	103.2	△ 6.2	98.4	△ 1.4	99.0	△ 2.0	111.9	△ 0.6	98.3	△ 4.1	97.1	△ 4.9	103.9	0.0	Ⅳ期
平成30年12月	84.6	2.4	81.2	0.5	102.2	0.4	102.8	0.9	103.7	0.4	106.0	2.3	104.7	0.1	103.1	0.3	102.9	1.3	2018年12月
平成31年1月	88.2	4.3	84.7	4.3	105.1	2.8	99.6	△ 3.1	100.9	△ 2.7	106.8	0.8	102.1	△ 2.5	100.6	△ 2.4	102.0	△ 0.9	2019年1月
2月	89.5	1.5	85.8	1.3	108.9	3.6	103.3	3.7	105.1	4.2	106.3	△ 0.5	102.8	0.7	102.2	1.6	102.4	0.4	2月
3月	92.7	3.6	87.8	2.3	111.7	2.6	99.6	△ 3.6	98.8	△ 6.0	109.7	3.2	102.2	△ 0.6	100.9	△ 1.3	103.8	1.4	3月
4月	93.5	0.9	91.5	4.2	108.8	△ 2.6	101.9	2.3	103.6	4.9	110.2	0.5	102.8	0.6	102.7	1.8	103.8	0.0	4月
令和元年5月	92.8	△ 0.7	90.2	△ 1.4	111.4	2.4	103.9	2.0	105.4	1.7	110.4	0.2	104.9	2.0	104.0	1.3	104.3	0.5	5月
6月	87.6	△ 5.6	84.0	△ 6.9	114.2	2.5	98.2	△ 5.5	98.3	△ 6.7	112.7	2.1	101.4	△ 3.3	99.8	△ 4.0	104.7	0.4	6月
7月	87.2	△ 0.5	84.4	0.5	113.8	△ 0.4	100.0	1.8	100.0	1.7	114.1	1.2	102.7	1.3	102.5	2.7	104.5	△ 0.2	7月
8月	83.8	△ 3.9	84.4	0.0	108.8	△ 4.4	97.6	△ 2.4	100.6	0.6	111.1	△ 2.6	101.5	△ 1.2	101.2	△ 1.3	104.4	△ 0.1	8月
9月	89.8	7.2	89.0	5.5	107.4	△ 1.3	101.8	4.3	102.4	1.8	112.6	1.4	103.2	1.7	102.7	1.5	102.9	△ 1.4	9月
10月	83.5	△ 7.0	81.7	△ 8.2	100.1	△ 6.8	98.0	△ 3.7	98.9	△ 3.4	110.9	△ 1.5	98.6	△ 4.5	98.1	△ 4.5	104.2	1.3	10月
11月	82.2	△ 1.6	79.3	△ 2.9	102.9	2.8	100.1	2.1	101.4	2.5	111.9	0.9	97.6	△ 1.0	96.4	△ 1.7	103.3	△ 0.9	11月
12月	82.3	0.1	78.1	△ 1.5	106.6	3.6	97.0	△ 3.1	96.8	△ 4.5	113.0	1.0	98.8	1.2	96.7	0.3	104.2	0.9	12月

※ 年平均、四半期の数値は単純平均値

(2) 福島県の業種別生産指数

業種分類 時系列	製造工業											
	鉄鋼業	非鉄金属工業	金属製品工業	はん用・生産用・業務用機械工業	電気機械工業	情報通信機械工業	電子部品・デバイス工業	輸送機械工業	窯業・土石製品工業	化学工業		
品 目 数	214	213	5	9	8	27	17	14	12	8	19	32
ウ ェ イ ト	10000.0	9980.5	127.9	235.4	336.2	1298.7	359.2	1491.1	1041.9	887.6	472.5	1108.7
原 指 数												
平成29年平均	85.2	85.2	84.8	97.2	91.5	107.4	73.3	75.7	72.3	71.0	88.1	102.4
平成30年平均	84.8	84.7	90.9	94.3	101.1	114.1	74.1	70.8	77.6	66.8	79.5	97.4
令和元年平均	87.4	87.3	86.1	83.8	93.0	126.2	68.7	63.7	75.2	62.2	78.2	135.7
前年比(%)	3.1	3.1	△ 5.3	△ 11.1	△ 8.0	10.6	△ 7.3	△ 10.0	△ 3.1	△ 6.9	△ 1.6	39.3
平成30年12月	83.9	83.8	85.4	92.3	90.6	104.6	74.1	68.6	84.8	63.6	81.4	92.2
平成31年1月	83.5	83.4	83.1	87.2	85.9	130.4	62.8	64.8	81.2	60.9	80.5	116.1
2月	88.2	88.1	89.4	90.5	91.0	128.9	74.6	67.1	73.7	61.4	81.6	142.0
3月	101.9	101.9	90.7	92.5	92.9	149.2	96.5	120.7	79.1	61.8	82.0	138.0
4月	89.4	89.3	91.5	78.3	88.5	125.2	61.0	51.9	75.7	59.0	79.5	166.9
令和元年5月	85.7	85.6	87.7	85.8	93.7	131.2	58.1	54.1	75.6	59.9	78.5	134.9
6月	87.2	87.1	90.0	93.6	106.5	126.8	63.6	59.8	75.3	60.8	80.1	128.5
7月	91.7	91.6	97.8	88.6	102.3	137.2	69.2	61.3	77.6	72.4	86.3	129.4
8月	77.0	76.9	69.7	77.8	80.8	106.4	57.5	50.9	71.8	54.8	70.4	118.9
9月	89.6	89.6	86.9	80.0	91.2	116.6	75.0	74.5	75.7	68.9	78.0	142.2
10月	86.1	86.0	88.0	82.1	90.0	129.3	73.0	46.2	70.7	64.9	67.4	154.1
11月	83.0	82.9	84.1	71.0	95.2	120.3	68.0	54.8	73.0	62.5	71.4	122.2
12月	84.9	84.9	74.8	78.0	97.8	113.1	65.5	58.3	73.3	59.1	82.3	135.1
前年同月比(%)	1.2	1.3	△ 12.4	△ 15.5	7.9	8.1	△ 11.6	△ 15.0	△ 13.6	△ 7.1	1.1	46.5
季節調整済指数												
平成30年Ⅳ期	84.9	84.8	90.5	93.0	103.3	114.6	75.4	69.3	85.0	67.3	81.9	88.4
平成31年Ⅰ期	90.1	90.0	89.5	89.0	92.4	135.1	70.0	69.2	78.7	62.4	85.3	134.7
Ⅱ期	91.3	91.2	91.9	85.9	97.2	136.1	68.5	64.2	76.4	63.1	83.8	148.3
令和元年Ⅲ期	86.9	86.8	86.0	81.4	89.2	123.0	69.8	65.5	73.2	64.7	75.9	135.3
Ⅳ期	82.7	82.6	79.1	78.9	95.2	117.0	67.4	55.0	73.0	59.4	69.4	128.5
前期比(%)	△ 4.8	△ 4.8	△ 8.0	△ 3.1	6.7	△ 4.9	△ 3.4	△ 16.0	△ 0.3	△ 8.2	△ 8.6	△ 5.0
平成30年12月	84.6	84.5	89.1	91.4	101.9	117.8	76.5	70.4	86.1	66.7	80.5	88.1
平成31年1月	88.2	88.1	92.3	89.0	91.4	124.9	63.4	65.0	81.6	63.6	81.9	124.3
2月	89.5	89.4	90.3	90.1	94.3	131.2	75.5	60.4	77.1	62.3	88.7	145.4
3月	92.7	92.6	85.9	87.9	91.6	149.2	71.2	82.3	77.3	61.2	85.3	134.5
4月	93.5	93.5	90.1	75.6	87.7	134.6	69.8	58.7	76.9	61.1	83.0	186.5
令和元年5月	92.8	92.7	97.6	88.6	99.5	143.2	72.4	67.4	78.1	67.4	85.1	132.8
6月	87.6	87.5	88.0	93.5	104.4	130.6	63.4	66.6	74.3	60.7	83.4	125.5
7月	87.2	87.0	90.6	83.3	92.8	125.7	71.7	65.6	72.9	65.6	80.7	125.1
8月	83.8	83.7	82.3	81.4	87.8	122.0	61.5	60.0	72.4	61.4	71.4	127.2
9月	89.8	89.8	85.0	79.4	87.0	121.4	76.2	70.8	74.4	67.1	75.6	153.5
10月	83.5	83.5	81.9	83.6	86.5	118.7	68.6	50.3	69.6	59.3	60.6	144.2
11月	82.2	82.1	80.3	76.1	92.9	119.3	67.7	58.8	75.3	58.9	67.7	113.8
12月	82.3	82.3	75.1	76.9	106.2	113.1	65.8	56.0	74.0	60.0	79.8	127.6
前月比(%)	0.1	0.2	△ 6.5	1.1	14.3	△ 5.2	△ 2.8	△ 4.8	△ 1.7	1.9	17.9	12.1

平成22年(2010年)=100.0

										参考系列		品 目 数
プラスチック製品工業	パルプ・紙・紙加工工業	繊維工業	食料品・たばこ工業	その他工業	ゴム、皮革製品工業	印刷業	木材・木製品工業	その他製品工業	鉱業	旧一般機械工業	旧精密機械工業	
8	6	12	21	15	6	1	3	5	1	19	7	
489.1	231.6	182.4	981.8	736.4	547.4	47.8	47.7	93.5	19.5	661.2	634.3	ウ ェ イ ト
												原 指 数
97.2	113.8	61.9	61.5	92.0	87.5	118.2	96.8	102.5	121.2	100.8	114.7	2017年平均
97.3	112.4	55.1	59.7	93.7	90.1	110.5	109.1	98.6	124.3	96.7	132.6	2018年平均
96.5	111.8	51.5	56.5	90.4	87.1	104.3	105.4	95.1	126.1	87.5	167.3	2019年平均
△ 0.8	△ 0.5	△ 6.5	△ 5.4	△ 3.5	△ 3.3	△ 5.6	△ 3.4	△ 3.5	1.4	△ 9.5	26.2	前年比(%)
98.0	113.8	51.8	73.3	91.5	86.5	113.0	107.5	101.4	128.7	89.3	121.5	2018年12月
85.8	105.8	52.5	42.7	82.5	80.4	84.9	97.3	86.5	116.3	99.7	161.9	2019年1月
94.7	102.2	51.3	49.3	90.6	85.9	99.2	108.2	104.3	131.1	80.9	179.5	2月
95.6	116.8	54.0	58.1	100.4	90.0	150.4	125.3	122.7	128.4	99.5	202.3	3月
99.9	117.3	50.9	62.6	93.8	90.0	115.4	118.4	92.6	132.7	85.3	168.0	4月
96.7	113.7	49.5	55.1	87.2	83.4	111.2	107.8	86.5	122.9	94.1	171.0	5月
102.1	115.3	51.3	58.8	91.2	89.9	103.6	107.8	84.1	120.2	92.2	163.3	6月
106.9	120.7	50.6	60.3	100.4	98.3	103.8	108.4	107.2	130.2	97.2	179.3	7月
87.4	112.5	43.5	56.9	78.4	75.6	84.9	93.3	84.3	121.3	76.2	138.7	8月
100.5	114.5	52.4	55.1	95.1	92.9	94.9	101.5	104.5	129.5	85.1	149.5	9月
96.4	99.3	53.5	53.4	92.9	93.3	93.2	98.0	87.9	121.1	91.4	170.4	10月
100.0	113.5	47.6	56.4	89.3	88.4	109.2	98.5	79.3	132.4	75.5	167.8	11月
92.0	109.7	60.6	69.6	83.5	77.6	100.4	100.2	100.8	127.5	72.6	156.1	12月
△ 6.1	△ 3.6	17.0	△ 5.0	△ 8.7	△ 10.3	△ 11.2	△ 6.8	△ 0.6	△ 0.9	△ 18.7	28.5	前年同月比(%)
												季節調整指数
96.6	111.8	54.1	60.4	94.5	90.3	113.1	115.6	101.3	126.1	100.5	131.8	2018年Ⅳ期
98.6	115.3	50.5	58.0	92.2	88.1	102.2	115.4	99.2	124.5	92.4	180.7	2019年Ⅰ期
97.2	116.1	51.8	56.5	91.7	88.5	107.6	108.5	91.4	131.5	93.8	181.6	Ⅱ期
100.5	112.9	50.3	57.1	92.1	88.3	108.6	101.9	101.1	130.2	85.6	161.7	Ⅲ期
90.7	104.6	52.6	55.3	86.4	84.1	100.5	98.0	88.5	120.8	80.4	157.0	Ⅳ期
△ 9.8	△ 7.4	4.6	△ 3.2	△ 6.2	△ 4.8	△ 7.5	△ 3.8	△ 12.5	△ 7.2	△ 6.1	△ 2.9	前期比(%)
98.9	113.6	50.9	58.5	94.4	90.5	113.2	113.7	101.2	129.3	102.1	137.7	2018年12月
95.9	114.9	53.2	57.7	91.4	89.0	105.1	102.6	95.3	118.6	95.3	158.9	2019年1月
101.3	115.7	48.9	58.7	93.7	89.0	103.1	114.8	103.8	132.8	82.8	181.6	2月
98.6	115.3	49.4	57.6	91.6	86.4	98.3	128.8	98.4	122.1	99.2	201.6	3月
94.1	118.3	51.9	59.6	93.7	89.1	114.1	115.3	97.6	136.2	89.5	180.8	4月
97.1	116.3	49.6	55.5	92.9	89.8	108.2	107.6	92.7	131.5	93.0	199.5	5月
100.5	113.7	53.9	54.3	88.5	86.6	100.6	102.5	83.9	126.8	98.9	164.4	6月
100.8	110.7	54.5	52.8	94.4	90.8	106.2	106.9	103.8	127.6	85.2	162.7	7月
99.1	111.2	47.9	57.3	89.3	85.3	113.2	97.0	96.8	130.6	86.8	163.0	8月
101.6	116.9	48.5	61.2	92.7	88.8	106.4	101.7	102.8	132.4	84.9	159.5	9月
87.7	97.4	49.4	55.0	89.0	87.4	101.7	95.2	89.0	112.0	88.4	154.4	10月
94.5	108.8	47.9	56.4	85.2	84.6	101.3	93.0	77.6	128.7	76.4	163.6	11月
90.0	107.5	60.4	54.4	84.9	80.2	98.5	105.8	98.9	121.8	76.3	152.9	12月
△ 4.8	△ 1.2	26.1	△ 3.5	△ 0.4	△ 5.2	△ 2.8	13.8	27.4	△ 5.4	△ 0.1	△ 6.5	前月比(%)

(3) 福島県の業種別出荷指数

業種分類 時系列	業種別											
	鉱工業	製造工業	鉄鋼業	非鉄金属工業	金属製品工業	はん用・生産用・業務用機械工業	電気機械工業	情報通信機械工業	電子部品・デバイス工業	輸送機械工業	窯業・土石製品工業	化学工業
品目数	214	213	5	9	8	27	17	14	12	8	19	32
ウェイト	10000.0	9995.8	126.8	339.7	233.4	950.8	636.5	1677.2	1175.4	848.2	368.0	992.0
原指数												
平成29年平均	82.9	82.9	83.4	88.7	90.2	98.4	60.1	71.8	89.9	71.3	90.6	103.9
平成30年平均	82.4	82.4	91.7	84.7	96.8	98.6	61.7	66.6	100.6	67.2	84.4	99.0
令和元年平均	84.6	84.6	87.4	75.3	91.9	113.6	53.0	63.2	99.0	62.5	81.2	137.9
前年比(%)	2.7	2.7	△ 4.7	△ 11.1	△ 5.1	15.2	△ 14.1	△ 5.1	△ 1.6	△ 7.0	△ 3.8	39.3
平成30年12月	80.7	80.7	85.9	74.5	87.1	90.1	60.0	64.3	106.0	64.1	86.4	89.1
平成31年1月	79.7	79.7	83.2	75.7	83.7	112.3	56.4	59.8	104.0	61.2	76.7	115.0
2月	84.2	84.2	88.4	81.0	89.5	113.8	57.4	62.7	96.7	61.7	81.9	140.4
3月	96.6	96.6	93.0	88.2	89.8	129.0	78.6	105.8	100.0	62.1	83.6	137.5
4月	87.8	87.8	91.1	64.8	83.3	115.9	46.9	50.4	106.0	59.3	82.3	180.5
令和元年5月	82.9	82.9	89.5	78.7	91.2	116.7	49.5	55.0	103.9	60.1	79.2	132.9
6月	84.0	84.0	91.2	84.7	107.3	114.2	50.7	61.2	93.3	61.1	84.0	130.1
7月	88.4	88.4	98.5	87.5	100.3	120.9	53.4	61.5	97.9	72.6	92.9	134.5
8月	77.6	77.6	74.4	69.8	81.0	102.1	42.9	57.0	98.5	55.0	77.9	124.4
9月	89.3	89.3	89.1	74.5	92.5	110.7	51.5	80.5	102.9	69.2	82.3	144.8
10月	84.5	84.5	89.5	71.6	89.5	118.6	51.0	50.1	100.9	65.2	80.6	156.9
11月	79.6	79.6	83.9	59.6	94.7	108.8	51.7	55.0	94.4	62.8	77.1	120.5
12月	80.7	80.7	77.0	67.3	99.7	100.0	45.9	59.3	88.9	59.4	75.5	136.7
前年同月比(%)	0.0	0.0	△ 10.4	△ 9.7	14.5	11.0	△ 23.5	△ 7.8	△ 16.1	△ 7.3	△ 12.6	53.4
季節調整済指数												
平成30年Ⅳ期	82.2	82.2	91.8	80.2	98.8	97.6	60.8	63.4	109.3	67.7	86.5	91.1
平成31年Ⅰ期	86.1	86.1	89.6	79.8	91.6	122.2	59.1	62.6	100.4	62.6	84.0	136.5
Ⅱ期	88.6	88.6	92.5	75.6	95.4	118.1	55.6	67.4	102.6	63.3	84.0	148.4
令和元年Ⅲ期	85.9	85.9	88.5	76.2	89.0	111.9	51.7	69.0	99.4	65.0	84.5	138.2
Ⅳ期	79.7	79.7	80.7	69.5	94.3	105.8	46.9	55.7	94.7	59.7	73.5	131.1
前期比(%)	△ 7.2	△ 7.2	△ 8.8	△ 8.8	6.0	△ 5.5	△ 9.3	△ 19.3	△ 4.7	△ 8.2	△ 13.0	△ 5.1
平成30年12月	81.2	81.2	89.8	79.8	96.2	98.3	56.2	65.2	109.9	67.2	87.4	89.4
平成31年1月	84.7	84.7	91.4	73.6	90.4	114.2	57.2	59.9	104.3	63.8	81.5	126.5
2月	85.8	85.8	88.8	79.0	94.2	121.8	61.6	55.6	98.7	62.6	86.9	148.1
3月	87.8	87.8	88.7	86.7	90.2	130.5	58.5	72.2	98.3	61.5	83.6	134.8
4月	91.5	91.5	91.0	60.4	83.7	118.9	52.7	63.2	108.3	61.4	82.5	181.3
令和元年5月	90.2	90.2	98.3	79.8	96.9	118.9	60.6	73.1	107.6	67.6	84.2	136.7
6月	84.0	84.0	88.2	86.7	105.7	116.5	53.6	66.0	91.9	60.9	85.3	127.3
7月	84.4	84.4	91.2	79.1	90.2	111.3	55.6	66.2	92.7	65.8	88.9	129.5
8月	84.4	84.4	88.3	73.2	88.2	114.4	46.7	66.3	103.4	61.7	84.1	133.5
9月	89.0	89.0	86.1	76.3	88.5	110.1	52.8	74.5	102.2	67.4	80.6	151.6
10月	81.7	81.7	84.0	70.5	85.7	108.3	50.1	52.6	97.5	59.6	73.4	146.1
11月	79.3	79.3	80.6	68.2	91.8	108.4	49.3	58.0	96.1	59.1	73.4	113.3
12月	78.1	78.1	77.6	69.7	105.4	100.8	41.4	56.4	90.5	60.3	73.6	133.9
前月比(%)	△ 1.5	△ 1.5	△ 3.7	2.2	14.8	△ 7.0	△ 16.0	△ 2.8	△ 5.8	2.0	0.3	18.2

平成22年(2010年)=100.0

										参考系列			
プラスチック製品工業	パルプ・紙・紙加工工業	繊維工業	食料品・たばこ工業	その他工業	ゴム、皮革製品工業	印刷業	木材・木製品工業	その他製品工業	鉱業	旧一般機械工業	旧精密機械工業		
8	6	12	21	15	6	1	3	5	1	19	7	品 目 数	
459.3	279.9	112.5	1135.3	660.8	459.2	35.8	56.6	109.2	4.2	461.5	496.7	ウ ェ イ ト	
												原 指 数	
89.7	116.3	90.7	51.8	105.6	106.8	118.2	93.6	102.3	70.5	94.9	101.4	2017年平均	
89.6	115.4	81.0	50.7	107.6	110.1	110.5	103.0	98.4	73.6	91.4	105.0	2018年平均	
88.6	114.8	81.1	48.0	102.2	104.0	104.3	100.7	95.0	72.6	82.6	142.3	2019年平均	
△ 1.1	△ 0.5	0.1	△ 5.3	△ 5.0	△ 5.5	△ 5.6	△ 2.2	△ 3.5	△ 1.4	△ 9.6	35.5	前年比(%)	
88.1	114.5	67.0	61.8	105.0	105.0	113.0	104.0	102.8	71.0	86.4	93.9	2018年12月	
81.5	104.9	85.1	36.3	96.2	100.0	84.9	92.6	85.8	64.4	92.2	129.6	2019年1月	
86.7	106.3	95.1	42.2	103.7	105.4	99.2	94.1	102.8	77.3	82.0	143.1	2月	
92.6	117.0	97.2	48.3	112.6	108.3	150.4	105.8	121.9	74.8	93.9	161.7	3月	
95.6	117.7	85.7	53.2	104.1	106.3	115.4	109.5	88.6	82.2	82.5	147.1	4月	
89.4	110.8	79.1	47.1	99.8	100.6	111.2	104.3	90.3	70.7	86.1	145.7	5月	
92.2	115.5	81.9	50.6	102.7	105.5	103.6	107.5	88.2	71.5	84.3	141.3	6月	
94.1	128.1	83.0	52.0	113.0	118.1	103.8	108.4	96.6	75.9	90.4	148.5	7月	
80.4	109.5	74.7	48.4	87.8	87.5	84.9	95.9	86.0	65.4	73.8	128.3	8月	
91.1	117.2	82.1	46.6	107.6	109.0	94.9	99.9	109.7	75.1	84.8	134.5	9月	
87.1	116.2	68.9	45.2	103.5	109.7	93.2	95.6	84.9	68.5	82.3	153.1	10月	
89.9	118.9	71.0	47.3	99.4	102.4	109.2	100.2	83.0	76.8	68.6	146.3	11月	
82.9	114.9	69.4	58.9	96.4	95.1	100.4	94.2	101.7	68.4	69.8	128.4	12月	
△ 5.9	0.3	3.6	△ 4.7	△ 8.2	△ 9.4	△ 11.2	△ 9.4	△ 1.1	△ 3.7	△ 19.2	36.7	前年同月比(%)	
												季節調整済指数	
88.3	116.0	79.3	50.9	108.8	110.9	113.1	104.9	101.9	74.4	94.7	101.3	2018年Ⅳ期	
91.9	115.6	84.9	49.0	105.0	107.5	102.2	101.8	95.9	70.6	88.6	154.9	2019年Ⅰ期	
90.9	118.2	80.7	49.6	104.0	105.6	107.6	105.6	93.0	76.2	87.0	145.9	Ⅱ期	
90.1	116.4	80.9	49.2	103.3	104.5	108.6	99.1	99.3	73.9	82.6	138.6	Ⅲ期	
82.3	111.6	78.5	46.2	97.5	99.6	100.5	95.6	90.7	69.8	74.0	135.4	Ⅳ期	
△ 8.7	△ 4.1	△ 3.0	△ 6.1	△ 5.6	△ 4.7	△ 7.5	△ 3.5	△ 8.7	△ 5.5	△ 10.4	△ 2.3	前期比(%)	
88.0	116.7	77.7	49.8	108.5	110.9	113.2	105.5	99.9	75.1	95.0	101.5	2018年12月	
89.8	115.4	93.2	48.2	105.8	110.0	105.1	97.9	92.7	64.1	89.3	138.8	2019年1月	
93.8	115.9	93.6	50.0	106.9	108.6	103.1	99.3	103.8	75.3	83.2	160.0	2月	
92.0	115.5	67.9	48.9	102.2	103.9	98.3	108.2	91.3	72.4	93.4	166.0	3月	
89.5	118.4	74.9	52.9	105.2	105.7	114.1	110.5	96.4	82.4	85.7	148.8	4月	
89.1	119.5	78.2	48.9	105.8	107.6	108.2	101.7	94.3	72.8	86.9	148.9	5月	
94.0	116.8	88.9	47.0	101.0	103.4	100.6	104.7	88.3	73.5	88.4	140.1	6月	
90.4	117.2	92.8	44.2	105.9	109.4	106.2	101.1	95.5	74.8	80.9	135.3	7月	
87.5	112.1	73.7	50.1	99.5	98.7	113.2	98.5	98.0	70.2	82.7	141.3	8月	
92.4	119.8	76.3	53.2	104.6	105.3	106.4	97.8	104.5	76.6	84.1	139.3	9月	
80.0	108.4	70.3	47.0	99.2	102.5	101.7	91.2	89.6	63.9	81.3	136.3	10月	
86.3	114.8	79.3	47.0	95.6	98.4	101.3	99.1	81.8	75.8	69.4	142.0	11月	
80.7	111.5	85.9	44.7	97.7	97.9	98.5	96.6	100.7	69.6	71.3	127.8	12月	
△ 6.5	△ 2.9	8.3	△ 4.9	2.2	△ 0.5	△ 2.8	△ 2.5	23.1	△ 8.2	2.7	△ 10.0	前月比(%)	

(4) 福島県の業種別在庫指数

業種分類 時系列	業種別在庫指数											
	鉱工業	製造工業	鉄鋼業	非鉄金属工業	金属製品工業	はん用・生産用・業務用機械工業	電気機械工業	情報通信機械工業	電子部品・デバイス工業	輸送機械工業	窯業・土石製品工業	化学工業
品目数	128	127	3	5	3	7	8	8	2	-	17	30
ウェイト	10000.0	9999.4	153.1	251.4	72.1	539.2	324.7	597.9	1147.8	-	1497.0	2174.0
原指数												
平成29年平均	95.4	95.4	100.2	121.1	52.3	149.7	225.0	36.0	109.2	-	73.6	82.2
平成30年平均	99.7	99.7	119.1	126.4	56.9	160.9	242.0	34.9	109.0	-	93.0	80.6
令和元年平均	108.3	108.3	113.9	148.6	53.5	205.0	140.9	30.7	173.3	-	92.4	86.4
前年比(%)	8.6	8.6	△ 4.4	17.6	△ 6.0	27.4	△ 41.8	△ 12.0	59.0	-	△ 0.6	7.2
平成30年12月	103.8	103.8	123.8	132.3	57.4	182.2	205.0	35.4	146.6	-	93.2	77.5
平成31年1月	107.6	107.6	123.0	151.7	44.6	185.5	195.9	34.4	170.7	-	99.3	80.3
2月	111.1	111.1	125.8	167.4	44.6	183.8	212.6	31.3	176.3	-	100.1	85.8
3月	111.3	111.2	119.7	154.8	54.2	189.4	122.4	27.9	197.8	-	99.8	89.0
4月	105.5	105.5	122.5	144.2	56.0	185.7	72.1	33.0	175.7	-	100.5	78.0
令和元年5月	108.7	108.7	118.7	154.6	39.6	198.7	133.7	27.3	165.5	-	102.6	86.9
6月	111.3	111.3	110.6	157.6	47.8	202.9	130.7	28.1	186.9	-	100.7	90.6
7月	112.8	112.8	118.9	122.8	50.3	212.8	130.1	36.2	200.3	-	98.1	89.6
8月	110.6	110.6	107.0	163.3	58.5	210.5	129.8	32.1	184.8	-	94.6	86.0
9月	108.9	108.9	104.2	153.0	62.7	209.7	143.0	31.8	170.5	-	92.3	86.0
10月	100.8	100.8	105.4	147.7	63.4	216.0	150.3	27.7	129.5	-	76.9	88.4
11月	102.3	102.3	107.6	119.9	66.3	227.7	136.6	31.1	142.9	-	71.1	92.3
12月	108.3	108.3	103.6	145.6	53.8	236.9	133.7	26.9	179.0	-	73.2	83.5
前年同月比(%)	4.3	4.3	△ 16.3	10.1	△ 6.3	30.0	△ 34.8	△ 24.0	22.1	-	△ 21.5	7.7
季節調整済指数												
平成30年Ⅳ期	101.6	101.6	122.7	118.5	57.4	177.8	215.4	32.2	124.6	-	94.1	79.1
平成31年Ⅰ期	108.6	108.5	125.3	165.4	50.9	185.2	186.4	31.3	179.5	-	98.4	81.8
Ⅱ期	111.5	111.5	115.7	155.9	53.8	192.2	112.3	29.4	183.2	-	105.2	88.1
令和元年Ⅲ期	110.0	110.0	108.6	128.9	54.4	211.2	128.3	34.1	187.7	-	93.6	86.8
Ⅳ期	103.2	103.2	106.5	148.7	54.2	232.2	137.8	27.9	145.4	-	73.2	88.9
前期比(%)	△ 6.2	△ 6.2	△ 1.9	15.4	△ 0.4	9.9	7.4	△ 18.2	△ 22.5	-	△ 21.8	2.4
平成30年12月	102.2	102.2	124.2	129.2	57.4	185.7	217.2	33.5	135.4	-	93.1	78.6
平成31年1月	105.1	105.1	125.8	147.4	51.6	189.9	203.5	32.4	158.2	-	95.7	78.4
2月	108.9	108.9	129.6	181.4	49.8	182.5	218.4	30.1	178.1	-	98.6	81.4
3月	111.7	111.6	120.5	167.3	51.4	183.3	137.4	31.5	202.3	-	101.0	85.6
4月	108.8	108.8	118.7	163.1	55.0	182.8	76.5	31.5	178.6	-	104.7	83.7
令和元年5月	111.4	111.4	117.9	146.0	52.6	197.9	135.9	27.1	168.9	-	106.1	89.5
6月	114.2	114.2	110.5	158.6	53.8	195.9	124.5	29.6	202.1	-	104.9	91.2
7月	113.8	113.8	116.0	120.6	54.5	209.3	121.4	37.3	213.4	-	98.4	88.8
8月	108.8	108.8	104.3	143.5	54.7	208.7	124.3	31.6	184.4	-	92.1	83.0
9月	107.4	107.4	105.5	122.6	54.0	215.6	139.1	33.5	165.4	-	90.3	88.5
10月	100.1	100.1	107.6	158.9	54.3	221.5	140.7	27.7	126.4	-	75.3	89.9
11月	102.9	102.9	108.1	145.1	54.6	233.7	131.1	30.5	144.5	-	71.1	92.2
12月	106.6	106.6	103.9	142.1	53.8	241.4	141.7	25.5	165.3	-	73.1	84.7
前月比(%)	3.6	3.6	△ 3.9	△ 2.1	△ 1.5	3.3	8.1	△ 16.4	14.4	-	2.8	△ 8.1

平成22年(2010年)=100.0

										参考系列			
プラスチック製品工業	パルプ・紙・紙加工工業	繊維工業	食料品・たばこ工業	その他工業	ゴム、皮革製品工業	印刷業	木材・木製品工業	その他製品工業	鉱業	旧一般機械工業	旧精密機械工業		
6	6	9	11	12	6	-	3	3	1	4	4	品 目 数	
1173.3	456.6	279.5	608.8	724.0	406.2	-	214.3	103.5	0.6	185.2	370.7	ウ ェ イ ト	
												原 指 数	
124.4	128.3	106.8	36.5	79.9	74.6	-	93.6	72.3	104.7	216.0	109.9	2017年平均	
130.4	125.2	83.2	41.8	80.5	69.9	-	99.5	82.5	124.9	217.8	126.6	2018年平均	
132.7	134.5	74.4	41.7	84.0	62.2	-	115.4	104.4	134.4	220.8	191.0	2019年平均	
1.8	7.4	△ 10.6	△ 0.2	4.3	△ 11.0	-	16.0	26.5	7.6	1.4	50.9	前年比(%)	
126.4	118.5	105.4	49.3	79.7	65.2	-	105.5	83.1	137.3	226.5	151.9	2018年12月	
127.3	123.9	89.3	40.3	78.6	62.1	-	106.4	85.6	130.4	213.7	163.0	2109年1月	
133.0	122.4	76.6	47.1	80.6	60.5	-	112.2	94.3	124.5	198.5	168.2	2月	
127.8	129.5	64.2	53.5	87.3	59.4	-	120.5	128.4	127.8	198.7	176.2	3月	
134.7	134.0	64.9	47.0	89.0	64.8	-	122.7	114.0	118.8	194.9	178.2	4月	
132.3	147.7	63.3	41.4	85.4	61.6	-	122.3	102.5	117.4	221.9	183.5	5月	
130.2	152.2	70.2	36.6	79.4	59.3	-	120.1	73.9	135.2	227.8	186.8	6月	
130.6	142.3	71.3	36.7	88.7	57.5	-	117.9	150.6	133.9	236.1	197.0	7月	
133.1	149.2	70.9	38.5	84.7	63.3	-	114.3	106.9	137.9	228.9	197.2	8月	
138.4	151.3	71.1	31.8	83.1	63.1	-	113.3	98.7	139.3	217.5	201.7	9月	
130.7	122.4	75.6	33.7	84.8	64.6	-	113.0	105.8	142.6	223.3	208.1	10月	
132.3	120.5	78.6	38.2	81.2	66.7	-	110.3	77.6	147.6	242.0	210.2	11月	
141.6	119.0	97.0	55.2	85.0	63.5	-	111.6	113.9	157.6	246.1	221.6	12月	
12.0	0.4	△ 8.0	12.0	6.6	△ 2.6	-	5.8	37.1	14.8	8.7	45.9	前年同月比(%)	
												季節調整済指数	
135.9	120.9	80.7	43.3	79.7	64.9	-	104.3	90.3	130.5	224.0	147.7	2018年Ⅳ期	
128.7	125.5	70.4	41.6	82.3	60.5	-	114.9	104.6	131.3	203.4	167.7	2019年Ⅰ期	
135.9	144.0	74.5	42.2	84.5	63.1	-	117.8	94.2	119.3	208.9	181.5	Ⅱ期	
136.6	142.1	77.2	38.7	85.3	60.5	-	116.0	116.7	138.7	229.7	195.7	Ⅲ期	
130.1	126.1	75.5	44.0	83.9	64.8	-	112.7	104.0	149.2	241.8	220.2	Ⅳ期	
△ 4.8	△ 11.3	△ 2.2	13.7	△ 1.6	7.1	-	△ 2.8	△ 10.9	7.6	5.3	12.5	前期比(%)	
123.2	121.3	87.2	43.6	80.0	64.8	-	107.3	88.5	132.1	227.7	157.2	2018年12月	
126.4	119.7	75.4	36.9	79.4	60.0	-	108.8	100.2	133.4	216.7	171.1	2019年1月	
129.9	123.3	67.5	42.1	80.1	60.1	-	113.1	93.2	132.0	199.6	165.9	2月	
129.7	133.4	68.2	45.9	87.3	61.5	-	122.9	120.5	128.5	193.9	166.1	3月	
137.7	139.2	74.1	43.0	88.4	64.9	-	120.0	113.3	114.1	193.2	174.4	4月	
138.1	144.0	72.6	43.7	86.6	63.6	-	117.2	104.3	115.5	214.9	187.6	5月	
131.9	148.9	76.9	39.8	78.6	60.7	-	116.2	65.1	128.3	218.7	182.5	6月	
133.9	138.1	79.9	38.1	88.1	56.8	-	117.5	145.5	133.2	234.0	190.2	7月	
139.6	141.1	77.9	41.4	84.9	62.9	-	114.8	105.7	141.7	231.9	194.8	8月	
136.2	147.2	73.8	36.6	83.0	61.8	-	115.6	98.9	141.1	223.2	202.0	9月	
127.8	128.9	73.6	39.0	85.8	64.2	-	115.0	115.3	147.8	231.8	212.8	10月	
124.6	127.4	72.6	44.1	80.7	67.0	-	109.7	75.3	148.2	246.2	218.4	11月	
138.0	121.9	80.3	48.8	85.3	63.1	-	113.5	121.3	151.7	247.4	229.4	12月	
10.8	△ 4.3	10.6	10.7	5.7	△ 5.8	-	3.5	61.1	2.4	0.5	5.0	前月比(%)	

(5) 福島県の財別生産指数

平成22年(2010年)=100.0

財分類 時系列	鉱工業											品目数
	最終 需要財	投資財			消費財			生産財				
		資本財	建設財		耐久 消費財	非耐久 消費財		鉱工業用 生産財	その他用 生産財			
品目数	223	105	60	35	25	45	9	36	118	110	8	品目数
ウェイト	10000.0	4488.0	1937.5	1411.9	525.6	2550.5	818.9	1731.6	5512.0	5297.5	214.5	ウェイト
原指数											原指数	
平成29年平均	85.2	89.5	117.7	122.3	105.1	68.1	32.7	84.8	81.8	81.5	89.0	2017年平均
平成30年平均	84.8	87.8	119.9	126.8	101.5	63.4	31.1	78.7	82.3	82.0	90.7	2018年平均
令和元年平均	87.4	99.2	125.5	133.9	103.0	79.2	32.1	101.4	77.8	77.4	86.2	2019年平均
前年比(%)	3.1	13.0	4.7	5.6	1.5	24.9	3.2	28.8	△ 5.5	△ 5.6	△ 5.0	前年比(%)
平成30年12月	83.9	85.8	115.7	121.0	101.2	63.2	29.7	79.0	82.3	81.6	99.6	2018年12月
平成31年1月	83.5	86.8	120.0	131.4	89.4	61.6	28.9	77.1	80.8	80.5	88.2	2019年1月
2月	88.2	100.2	132.9	144.4	101.9	75.4	26.7	98.4	78.4	77.6	98.6	2月
3月	101.9	125.2	186.0	215.1	107.9	79.0	33.5	100.5	83.0	81.9	109.9	3月
4月	89.4	105.5	113.9	119.6	98.6	99.0	28.8	132.2	76.4	75.7	92.5	4月
令和元年5月	85.7	95.0	119.0	126.4	99.1	76.8	29.3	99.3	78.1	78.3	73.0	5月
6月	87.2	96.4	121.0	125.1	110.1	77.6	32.1	99.2	79.7	79.8	77.6	6月
7月	91.7	100.9	129.2	133.9	116.6	79.5	35.0	100.5	84.1	84.6	71.1	7月
8月	77.0	85.6	101.4	105.1	91.4	73.5	30.5	93.9	70.1	70.5	60.4	8月
9月	89.6	104.4	131.0	139.0	109.5	84.2	38.6	105.8	77.6	77.5	82.4	9月
10月	86.1	98.7	115.2	118.9	105.2	86.1	33.7	110.9	75.9	75.5	84.5	10月
11月	83.0	92.2	117.4	123.0	102.4	73.0	34.6	91.1	75.6	74.7	97.9	11月
12月	84.9	99.1	118.9	124.6	103.6	84.1	33.5	108.1	73.4	72.4	98.1	12月
前年同月比(%)	1.2	15.5	2.8	3.0	2.4	33.1	12.8	36.8	△ 10.8	△ 11.3	△ 1.5	前年同月比(%)
季節調整済指数											季節調整済指数	
平成30年Ⅳ期	84.9	86.7	120.5	126.9	104.0	60.8	30.7	75.2	83.5	83.3	88.9	2018年Ⅳ期
平成31年Ⅰ期	90.1	101.4	133.0	141.2	107.2	77.8	29.6	102.0	80.9	80.6	86.5	2019年Ⅰ期
Ⅱ期	91.3	104.3	132.5	143.6	103.9	82.7	31.7	104.9	80.5	80.3	89.0	Ⅱ期
令和元年Ⅲ期	86.9	99.3	125.0	132.5	105.9	79.8	35.1	100.7	77.0	76.7	86.7	Ⅲ期
Ⅳ期	82.7	94.2	115.1	122.2	97.3	77.5	33.4	98.8	73.3	73.0	82.2	Ⅳ期
前期比(%)	△ 4.8	△ 5.1	△ 7.9	△ 7.8	△ 8.1	△ 2.9	△ 4.8	△ 1.9	△ 4.8	△ 4.8	△ 5.2	前期比(%)
平成30年12月	84.6	85.9	120.5	126.4	103.5	58.9	31.5	71.9	84.5	84.6	85.9	2018年12月
平成31年1月	88.2	94.8	119.9	127.2	101.2	74.6	31.4	96.1	82.4	81.9	87.4	2019年1月
2月	89.5	101.0	128.9	135.3	111.9	82.5	26.9	110.6	79.6	79.4	87.0	2月
3月	92.7	108.3	150.1	161.1	108.5	76.4	30.4	99.4	80.7	80.5	85.2	3月
4月	93.5	111.2	127.6	137.7	99.9	97.2	30.8	125.5	79.1	78.5	95.4	4月
令和元年5月	92.8	104.8	141.6	156.2	104.5	77.8	33.5	96.9	82.1	82.3	82.6	5月
6月	87.6	96.9	128.3	136.8	107.2	73.2	30.9	92.2	80.4	80.0	88.9	6月
7月	87.2	97.5	128.5	137.2	106.0	74.0	33.3	92.7	78.5	77.9	89.6	7月
8月	83.8	94.0	117.7	123.6	102.1	75.2	33.1	95.4	75.9	75.7	82.9	8月
9月	89.8	106.4	128.8	136.6	109.5	90.3	39.0	114.1	76.7	76.4	87.7	9月
10月	83.5	97.0	113.0	120.2	95.1	84.3	32.2	109.3	72.0	71.7	79.1	10月
11月	82.2	92.0	118.3	128.2	94.3	72.1	35.0	90.0	74.3	74.0	81.7	11月
12月	82.3	93.7	113.9	118.2	102.4	76.1	33.0	97.2	73.6	73.3	85.7	12月
前月比(%)	0.1	1.8	△ 3.7	△ 7.8	8.6	5.5	△ 5.7	8.0	△ 0.9	△ 0.9	4.9	前月比(%)

(6) 福島県の財別出荷指数

平成22年(2010年)=100.0

財分類	時系列											
	品目数	最終需要財	投資財	資本財	建設財	消費財	耐久消費財	非耐久消費財	生産財	鉱工業用生産財	その他用生産財	品目数
ウェイト	223	105	60	35	25	45	9	36	118	110	8	ウェイト
原指数												原指数
平成29年平均	82.9	83.5	109.1	111.8	103.3	68.6	50.1	77.9	82.5	82.7	78.6	2017年平均
平成30年平均	82.4	79.8	107.0	109.8	100.7	64.0	46.1	73.1	84.3	84.5	80.7	2018年平均
令和元年平均	84.6	91.9	117.9	125.6	101.0	76.8	44.9	93.0	79.2	79.2	78.2	2019年平均
前年比(%)	2.7	15.2	10.2	14.4	0.3	20.0	△ 2.6	27.2	△ 6.0	△ 6.3	△ 3.1	前年比(%)
平成30年12月	80.7	78.7	105.7	107.8	100.8	63.1	42.4	73.5	82.2	81.8	94.5	2018年12月
平成31年1月	79.7	76.7	106.5	114.7	88.4	59.5	36.4	71.2	81.8	82.0	77.8	2019年1月
2月	84.2	90.0	118.5	127.1	99.3	73.5	37.9	91.5	79.9	79.7	85.2	2月
3月	96.6	112.3	172.2	202.9	104.4	77.6	46.3	93.4	85.0	84.3	102.1	3月
4月	87.8	97.4	100.4	102.7	95.3	95.6	44.6	121.5	80.6	80.4	86.5	4月
令和元年5月	82.9	87.8	108.6	113.8	96.9	75.8	43.3	92.3	79.2	79.7	64.7	5月
6月	84.0	90.2	114.7	117.7	108.0	75.9	45.8	91.2	79.4	79.9	64.1	6月
7月	88.4	92.4	120.3	123.7	112.6	76.3	45.8	91.8	85.5	86.1	67.5	7月
8月	77.6	83.3	101.2	105.2	92.6	72.8	46.2	86.4	73.4	73.8	60.1	8月
9月	89.3	102.1	137.1	149.7	109.5	81.8	53.6	96.2	79.8	79.9	75.0	9月
10月	84.5	92.9	110.0	114.2	100.8	83.1	48.7	100.5	78.3	78.4	73.7	10月
11月	79.6	85.7	111.8	116.4	101.4	70.6	46.7	82.7	75.1	74.7	87.0	11月
12月	80.7	91.9	113.5	118.6	102.3	79.3	43.3	97.5	72.4	71.6	94.3	12月
前年同月比(%)	0.0	16.8	7.4	10.0	1.5	25.7	2.1	32.7	△ 11.9	△ 12.5	△ 0.2	前年同月比(%)
季節調整済指数												季節調整済指数
平成30年Ⅳ期	82.2	78.2	107.3	109.7	102.5	60.2	43.8	69.5	85.1	85.3	79.9	2018年Ⅳ期
平成31年Ⅰ期	86.1	90.2	117.9	123.0	103.9	76.0	41.0	94.1	82.2	82.2	80.4	2019年Ⅰ期
Ⅱ期	88.6	97.3	124.1	134.9	101.5	81.4	46.2	97.6	82.5	82.7	77.7	Ⅱ期
令和元年Ⅲ期	85.9	94.9	122.7	130.7	105.2	78.4	49.3	92.8	79.9	79.9	79.4	Ⅲ期
Ⅳ期	79.7	87.8	109.9	117.4	95.4	73.4	44.6	89.5	73.5	73.5	74.9	Ⅳ期
前期比(%)	△ 7.2	△ 7.5	△ 10.4	△ 10.2	△ 9.3	△ 6.4	△ 9.5	△ 3.6	△ 8.0	△ 8.0	△ 5.7	前期比(%)
平成30年12月	81.2	77.2	107.6	109.6	102.2	58.7	43.8	67.6	84.9	85.2	78.1	2018年12月
平成31年1月	84.7	84.1	107.0	109.6	100.8	72.5	40.9	89.1	83.9	83.8	82.8	2019年1月
2月	85.8	91.7	115.5	118.2	109.2	80.9	39.6	102.0	81.2	81.3	79.5	2月
3月	87.8	94.8	131.2	141.3	101.6	74.5	42.4	91.3	81.5	81.5	79.0	3月
4月	91.5	104.2	116.9	125.4	98.9	95.0	48.2	115.8	82.6	82.5	84.8	4月
令和元年5月	90.2	97.4	132.8	148.4	100.7	77.1	46.2	91.6	84.9	85.4	71.7	5月
6月	84.0	90.3	122.5	130.9	105.0	72.1	44.1	85.5	80.0	80.1	76.6	6月
7月	84.4	89.9	120.9	129.9	103.1	71.7	44.4	84.3	80.9	80.8	81.6	7月
8月	84.4	91.1	116.2	121.7	104.3	75.8	51.0	87.8	79.9	80.0	76.2	8月
9月	89.0	103.6	130.9	140.5	108.3	87.7	52.4	106.3	79.0	78.9	80.3	9月
10月	81.7	92.1	109.2	117.7	92.2	79.1	45.7	98.5	74.4	74.4	70.5	10月
11月	79.3	85.5	112.9	123.2	93.9	69.9	45.4	82.6	73.8	73.9	75.7	11月
12月	78.1	85.8	107.7	111.2	100.0	71.3	42.7	87.3	72.4	72.1	78.6	12月
前月比(%)	△ 1.5	0.4	△ 4.6	△ 9.7	6.5	2.0	△ 5.9	5.7	△ 1.9	△ 2.4	3.8	前月比(%)

(7) 福島県の財別在庫指数

平成22年(2010年)=100.0

財分類	鉱工業											
	最終 需要財	投資財			消費財			生産財				
時系列			資本財	建設財		耐久 消費財	非耐久 消費財		鉱工業用 生産財	その他用 生産財		
品目数	134	61	31	12	19	30	8	22	73	69	4	品目数
ウェイト	10000.0	3031.7	1302.1	325.2	976.9	1729.6	660.6	1069.0	6968.3	6271.3	697.0	ウェイト
原指数											原指数	
平成29年平均	95.4	74.4	76.2	119.9	61.6	73.0	76.7	70.8	104.5	106.9	82.6	2017年平均
平成30年平均	99.7	79.6	81.3	125.8	66.5	78.4	84.2	74.8	108.4	110.6	88.6	2018年平均
令和元年平均	108.3	87.6	81.6	118.1	69.4	92.1	116.0	77.3	117.2	120.9	84.4	2019年平均
前年比(%)	8.6	10.1	0.4	△ 6.1	4.4	17.5	37.8	3.3	8.1	9.3	△ 4.7	前年比(%)
平成30年12月	103.8	85.0	79.8	125.1	64.8	88.8	98.0	83.2	112.0	115.5	80.9	2018年12月
平成31年1月	107.6	83.2	77.8	120.6	63.6	87.2	103.9	76.9	118.2	122.7	78.0	2019年1月
2月	111.1	85.5	79.3	118.2	66.4	90.1	105.2	80.8	122.2	126.3	85.0	2月
3月	111.3	87.6	82.9	110.5	73.7	91.1	109.2	80.0	121.5	126.7	74.7	3月
4月	105.5	84.3	80.7	109.0	71.3	87.0	109.3	73.2	114.7	119.5	71.5	4月
令和元年5月	108.7	83.6	82.6	119.9	70.1	84.4	108.3	69.7	119.6	124.1	78.6	5月
6月	111.3	82.6	80.4	117.7	67.9	84.3	110.3	68.3	123.7	127.1	93.5	6月
7月	112.8	89.9	88.1	127.9	74.9	91.2	118.3	74.3	122.7	126.2	91.8	7月
8月	110.6	88.9	84.8	131.2	69.3	92.0	118.0	76.0	120.1	123.6	87.9	8月
9月	108.9	88.7	81.0	119.2	68.3	94.6	123.0	77.0	117.7	121.2	86.1	9月
10月	100.8	89.0	80.3	111.7	69.8	95.6	124.2	77.9	105.9	107.2	95.0	10月
11月	102.3	90.7	79.3	114.6	67.5	99.3	129.3	80.7	107.3	108.1	99.6	11月
12月	108.3	97.0	82.0	116.7	70.5	108.3	133.5	92.8	113.2	117.9	70.7	12月
前年同月比(%)	4.3	14.1	2.8	△ 6.7	8.8	22.0	36.2	11.5	1.1	2.1	△ 12.6	前年同月比(%)
季節調整済指数											季節調整済指数	
平成30年Ⅳ期	101.6	81.0	80.1	124.7	64.9	81.6	94.7	73.9	110.6	113.2	88.0	2018年Ⅳ期
平成31年Ⅰ期	108.6	83.4	81.7	122.2	68.2	84.6	104.2	73.8	119.5	123.3	83.8	2019年Ⅰ期
Ⅱ期	111.5	86.4	82.1	115.7	71.5	89.6	109.2	76.7	122.2	126.1	86.0	Ⅱ期
令和元年Ⅲ期	110.0	89.7	82.6	118.8	70.5	95.4	120.8	78.7	118.9	122.8	85.1	Ⅲ期
Ⅳ期	103.2	91.0	80.1	115.9	67.8	99.1	130.4	80.5	108.5	111.5	82.0	Ⅳ期
前期比(%)	△ 6.2	1.4	△ 3.0	△ 2.4	△ 3.8	3.9	7.9	2.3	△ 8.7	△ 9.2	△ 3.6	前期比(%)
平成30年12月	102.2	81.8	79.6	122.2	64.1	83.6	99.6	74.3	111.1	113.9	87.5	2018年12月
平成31年1月	105.1	81.1	79.0	124.6	64.0	82.7	104.3	70.8	115.2	119.0	82.6	2019年1月
2月	108.9	81.9	80.3	123.4	65.9	83.0	100.7	72.5	120.4	123.9	88.1	2月
3月	111.7	87.3	85.8	118.7	74.6	88.2	107.5	78.1	122.8	127.1	80.6	3月
4月	108.8	85.1	82.9	114.5	73.1	87.2	101.9	77.4	119.1	123.5	79.3	4月
令和元年5月	111.4	87.3	83.3	120.0	72.2	90.0	108.8	76.4	122.0	125.8	87.1	5月
6月	114.2	86.8	80.1	112.5	69.3	91.6	116.9	76.2	125.6	129.0	91.6	6月
7月	113.8	91.2	86.1	118.2	75.7	95.1	121.5	76.7	123.6	127.6	89.9	7月
8月	108.8	88.7	81.5	121.5	68.2	94.5	116.4	80.0	117.5	121.5	81.6	8月
9月	107.4	89.2	80.1	116.8	67.7	96.6	124.6	79.4	115.5	119.2	83.8	9月
10月	100.1	89.1	79.5	113.3	68.0	96.6	124.7	79.5	105.1	107.3	84.9	10月
11月	102.9	90.4	79.0	120.3	65.5	98.8	130.9	79.3	108.2	110.8	84.7	11月
12月	106.6	93.4	81.8	114.0	69.8	102.0	135.7	82.8	112.3	116.3	76.4	12月
前月比(%)	3.6	3.3	3.5	△ 5.2	6.6	3.2	3.7	4.4	3.8	5.0	△ 9.8	前月比(%)

事業主のみなさまへ

毎月勤労統計調査へのご理解とご回答をお願いします。



まいちゃんときんちゃん

◆毎月勤労統計調査とは、賃金（給与）や労働時間、出勤日数、労働者の動きを毎月調べる調査です。


◆常用労働者5人以上の全国約190万事業所から無作為に選んだ約4万4千事業所（地方調査を含む。）を対象に毎月調べています。

◆調査結果は、景気動向の判断資料や雇用保険法に基づく基本手当日額等の法定資料などに利用されています。

国勢調査2020  国勢調査2020キャンペーンサイト

<https://www.stat.go.jp/data/kokusei/2020campaign/>



開始100年の国勢調査、はじまります  総務省統計局・都道府県・市区町村

ホームページ「ふくしま統計情報BOX」で、福島県鉱工業指数月報を閲覧できます。

<http://www.pref.fukushima.lg.jp/sec/11045b/15832.html>

次回の公表(令和2年1月分)は、令和2年3月下旬の予定です。



福島県企画調整部統計課

〒960-8670 福島市杉妻町2番16号

電話 (直通)024-521-7147 (内線)2439

電子メール toukei@pref.fukushima.lg.jp