

木 材 市 況

2020（令和2）年3月

福島県農林水産部

市況の概要

1. 素材

2月の原木市場への入荷量は、前月比変わらず（前年比17%減）の28,567m³となっている。

販売量は、前月比1%減（前年比17%減）の28,266m³となっている。

3月の価格は弱含みとなっている。

2. 製材品

2月の市場への入荷量は、前月比35%減（前年比20%減）の194m³となっている。

販売量は、前月比39%減（前年比19%減）の195m³となっている。

3月の価格は保合いとなっている。

3. 新設住宅着工戸数

2月の新設住宅着工戸数は、前月比53%増（前年比19%増）の1,090戸となっている。

木造戸数は、前月比41%増（前年比14%増）の803戸で、木造率は74%となっている。

I 木材価格

1. 素材の価格<工場着価格>

(2020年3月15日現在)

(単位:m3当り千円)

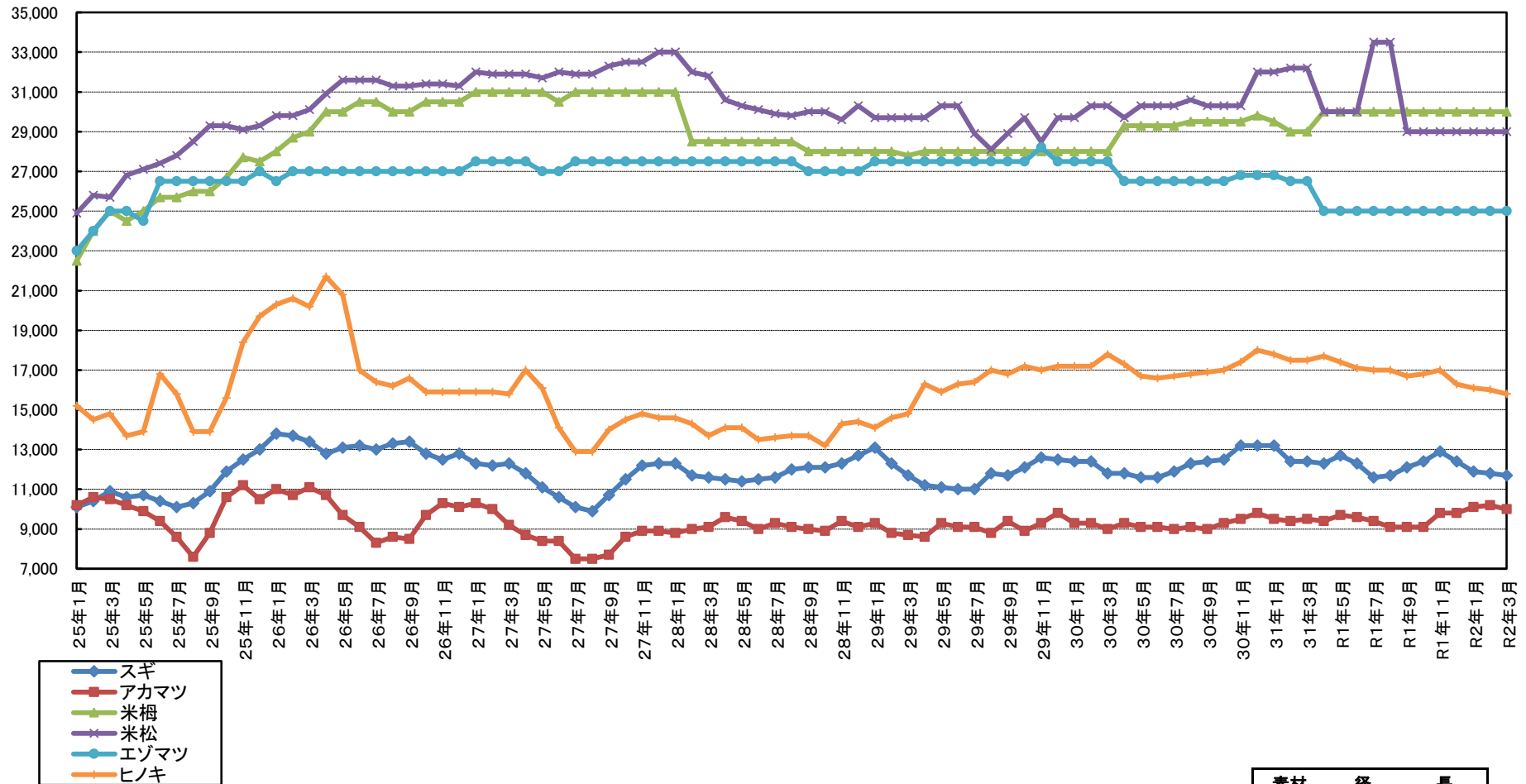
区分	形量		材質	樹種	中通り地方		会津地方		浜通り地方		県平均	
	径cm	長さm			当月	前月差	当月	前月差	当月	前月差	当月	前月差
一般用材	小	5~9	4.00	並	スギ	11 (9 ~ 14)	△ 1	(~)		9 (9 ~ 9)		11 (9 ~ 14)
		10~14		並		13 (13 ~ 14)		(~)		12 (11 ~ 13)		13 (11 ~ 14)
	中	14~22	3.00	並	スギ	12 (10 ~ 13)		13 (13 ~ 13)		11 (11 ~ 12)	△ 1	12 (10 ~ 13)
				並	ヒノキ	17 (16 ~ 19)	△ 1	(~)		14 (14 ~ 15)	△ 1	16 (14 ~ 19)
		20~28	6.00	並	スギ	16 (15 ~ 17)		10 (10 ~ 10)		17 (17 ~ 18)		16 (10 ~ 18)
				並	ヒノキ	28 (25 ~ 32)		(~)		22 (20 ~ 24)		25 (20 ~ 32)
			3.65	並	スギ	12 (11 ~ 12)		11 (10 ~ 12)		12 (11 ~ 13)		12 (10 ~ 13)
				4.00	並	スギ	11 (11 ~ 12)	△ 1	11 (11 ~ 11)		12 (11 ~ 13)	
	1.80	並	アカマツ		10 (8 ~ 12)	△ 1	(~)		10 (9 ~ 10)		10 (8 ~ 12)	
	家具木工用材	大	30以上	2.10	並	ブナ	(~)		28 (28 ~ 28)		(~)	
並					ナラ	(~)		31 (31 ~ 31)		(~)		31 (31 ~ 31)
並					セン	(~)		28 (28 ~ 28)		(~)		28 (28 ~ 28)
外材	米材(定尺)	30以上	10.00	並	米ツガ	(~)		(~)		30 (30 ~ 30)		30 (30 ~ 30)
	北洋材(定尺)	28以下		並	米マツ	(~)		30 (30 ~ 30)		28 (28 ~ 28)		29 (28 ~ 30)
	4.00		並	エゾマツ	(~)		(~)		25 (25 ~ 25)		25 (25 ~ 25)	
			並	アカマツ	(~)		(~)		25 (25 ~ 25)		25 (25 ~ 25)	
	パルプ用材				並	マツ	7 (7 ~ 7)		(~)		7 (7 ~ 7)	
並					広葉樹	10 (10 ~ 10)		(~)		(~)		10 (10 ~ 10)

区分	形量		材質	樹種	会津共販		いわき	
	径cm	長さm			当月	前月差	当月	前月差
一般用材	12以下	4.00	並	カラマツ	(~)		7 (6 ~ 9)	
	13~14		並	カラマツ	(~)		8 (7 ~ 9)	
	16以上		並	カラマツ	(~)		10 (9 ~ 10)	

- 注) 1. 前月差の△印は値下りを示す。
 2. ()内は各地域の価格幅、()外は各地域の平均的価格を示す。
 3. 一般用材カラマツは工場着価格ではなく、福島県森林組合連合会の会津共販所・いわき木材流通センターの素材市売価格を示す。
 4. 各地域の価格について、異常値が生じた場合には県平均算出から除く場合がある。

(円)

県内素材価格の推移(工場着価格)



素材	径	長
スギ	14~18cm	3m(※1)
アカマツ	18~28cm	4m
米ツガ	30cm上	10m
米マツ	30cm上	10m
エゾマツ	28cm下	3.8m
ヒノキ	14~18cm	3m(※1)

※1 2016年(H28)4月分より調査対象径級を14~22cmとしている。

2. 製材品（合板）の価格＜小売価格＞

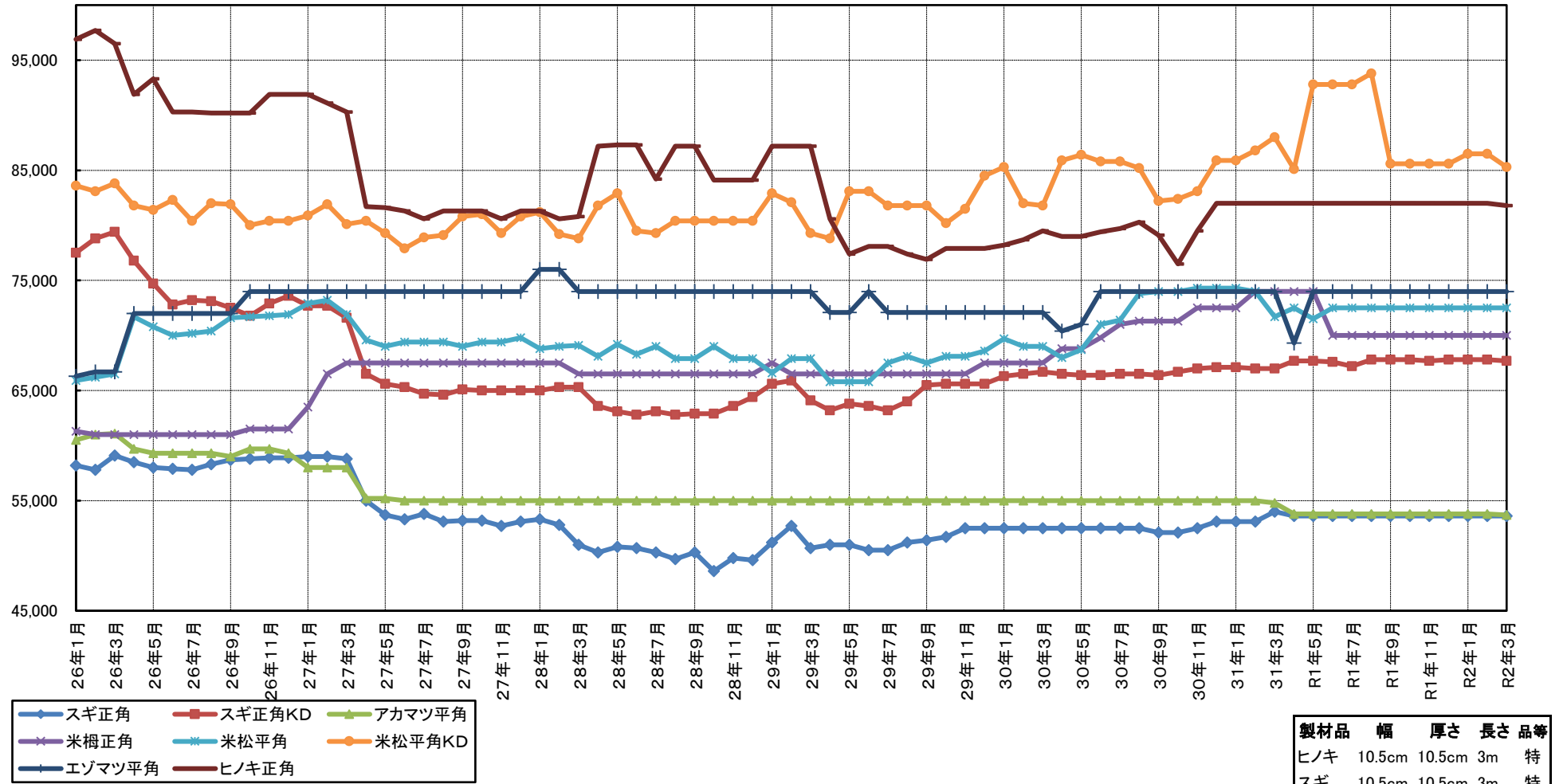
（2020年3月15日現在）

（製材品：m3当り千円、合板：1枚当り円）

使用区分	材種	形量			樹種	等級	中通り地方		会津地方		浜通り地方		県平均				
		厚cm	幅cm	長さm			当月	前月差	当月	前月差	当月	前月差	当月	前月差			
		構 造 材	土台	挽			10.5	10.5	4.00	アカマツ	一等	51 (47 ~ 55)	0	(0 ~ 0)		(0 ~ 0)	
米ヒバ	一等				78 (75 ~ 80)	0				(0 ~ 0)		93 (93 ~ 93)	0	83 (75 ~ 93)	0		
防腐米母	一等				74 (62 ~ 86)	0				92 (92 ~ 92)	0	85 (82 ~ 88)	0	82 (62 ~ 92)	0		
柱	挽		10.5	10.5	3.00	スキ	二方上小		108 (101 ~ 115)	0	(0 ~ 0)		133 (133 ~ 133)	0	116 (101 ~ 133)	△ 1	
							特等(グリーン)		51 (50 ~ 52)	0	48 (48 ~ 48)	0	59 (58 ~ 60)	0	54 (48 ~ 60)	0	
							特等(KD)		63 (57 ~ 74)	0	68 (65 ~ 70)	0	76 (72 ~ 79)	0	68 (57 ~ 79)	0	
							二方上小		106 (101 ~ 110)	0	(0 ~ 0)		117 (117 ~ 117)	0	109 (101 ~ 117)	0	
							特等(グリーン)		51 (48 ~ 54)	0	53 (53 ~ 53)	0	59 (58 ~ 60)	0	54 (48 ~ 60)	0	
							特等(KD)		62 (56 ~ 71)	0	64 (64 ~ 65)	0	71 (66 ~ 75)	0	65 (56 ~ 75)	0	
角	挽		12.0	12.0	6.00	スキ	特等		87 (84 ~ 90)	0	(0 ~ 0)		112 (103 ~ 120)	0	99 (84 ~ 120)	0	
							ヒノキ	特等	72 (57 ~ 88)	0	(0 ~ 0)		92 (80 ~ 103)	0	82 (57 ~ 103)	0	
							WW集成材	一等	(0 ~ 0)		(0 ~ 0)		(0 ~ 0)		(0 ~ 0)		
								一等	(0 ~ 0)		(0 ~ 0)		(0 ~ 0)		(0 ~ 0)		
								特等	70 (70 ~ 70)	0	(0 ~ 0)		(0 ~ 0)		70 (70 ~ 70)	0	
							桁 及び 梁	角	10.5	10.5	4.00	スキ	特等		52 (50 ~ 53)	0	(0 ~ 0)
特等			54 (53 ~ 55)	0	(0 ~ 0)								62 (60 ~ 64)	0	58 (53 ~ 64)	0	
アカマツ	一等			52 (49 ~ 55)	0	(0 ~ 0)								57 (57 ~ 57)	0	54 (49 ~ 57)	0
	一等			52 (48 ~ 55)	0	(0 ~ 0)								58 (58 ~ 58)	0	54 (48 ~ 57)	0
	一等(グリーン)			71 (65 ~ 77)	0	76 (76 ~ 76)							0	73 (73 ~ 73)	0	73 (65 ~ 77)	0
米マツ	一等			93 (80 ~ 105)	△ 2	78 (78 ~ 78)							0	79 (79 ~ 79)	0	85 (78 ~ 105)	△ 2
	一等(KD)		43 (36 ~ 47)	0	55 (55 ~ 55)	0	54 (50 ~ 58)	0	49 (36 ~ 58)	0							
母屋 大引き	類	9.0	9.0	4.00	スキ	一等		55 (55 ~ 55)	0	(0 ~ 0)		(0 ~ 0)		55 (55 ~ 55)	0		
						米ツカ	一等	55 (55 ~ 55)	0	(0 ~ 0)		(0 ~ 0)		55 (55 ~ 55)	0		
根太 及びタルキ	挽 割	4.5	4.5	4.00	スキ	一等		55 (55 ~ 55)	0	43 (43 ~ 43)	0	62 (60 ~ 63)	0	55 (43 ~ 63)	0		
						エゾマツ	一等	65 (65 ~ 65)	0	(0 ~ 0)		83 (83 ~ 83)	0	74 (65 ~ 83)	0		
間柱	類	3.0	10.5	3.00	スキ	一等		55 (55 ~ 55)	0	67 (65 ~ 68)	0	60 (60 ~ 60)	0	61 (55 ~ 68)	0		
						スキ	一等	47 (40 ~ 53)	△ 5	57 (57 ~ 57)	0	59 (59 ~ 60)	0	54 (40 ~ 60)	△ 2		
貫	板	1.5	9.0	3.65	スキ	一等		46 (45 ~ 47)	0	(0 ~ 0)		45 (45 ~ 45)	0	46 (45 ~ 47)	0		
						アカマツ	一等	35 (30 ~ 40)	0	(0 ~ 0)		40 (40 ~ 40)	0	37 (30 ~ 40)	0		
床板	類	1.2	18.0	1.80	アカマツ	一等		35 (30 ~ 40)	0	(0 ~ 0)		40 (40 ~ 40)	0	37 (30 ~ 40)	0		
						野地板	一等	35 (30 ~ 40)	0	(0 ~ 0)		40 (40 ~ 40)	0	37 (30 ~ 40)	0		
敷居	挽 割	4.5	10.5	3.65	アカマツ	二方無節		190 (180 ~ 200)	0	(0 ~ 0)		290 (290 ~ 290)	0	223 (180 ~ 290)	0		
						米マツ	二方無節	222 (144 ~ 300)	0	(0 ~ 0)		300 (300 ~ 300)	0	248 (144 ~ 300)	0		
						スキ	三方無節	198 (180 ~ 215)	0	(0 ~ 0)		265 (230 ~ 300)	0	231 (180 ~ 300)	0		
							二方無節	167 (144 ~ 190)	0	(0 ~ 0)		265 (265 ~ 265)	0	200 (144 ~ 265)	0		
鴨居	類	4.5	10.5	3.65	米ツカ	三方無節		275 (275 ~ 275)	0	(0 ~ 0)		(0 ~ 0)		275 (275 ~ 275)	0		
						二方無節	275 (275 ~ 275)	0	(0 ~ 0)		(0 ~ 0)		275 (275 ~ 275)	0			
普通合板	類	0.3	91.0	1.82	ラワン	2類		680 (680 ~ 680)	0	650 (650 ~ 650)	0	800 (800 ~ 800)	0	710 (650 ~ 800)	0		
		1.2	90.0	1.80	ラワン	コンパネ		1567 (1200 ~ 1850)	17	1760 (1760 ~ 1760)	0	1600 (1600 ~ 1600)	0	1612 (1200 ~ 1850)	10		
構造用合板	類	1.2	91.0	1.82	針葉樹	1類		1225 (1100 ~ 1350)	0	1265 (1265 ~ 1265)	0	1265 (1250 ~ 1280)	0	1249 (1100 ~ 1350)	0		
		2.4	91.0	1.82	針葉樹	1類		2600 (2400 ~ 2800)	0	2470 (2470 ~ 2470)	0	2475 (2400 ~ 2550)	0	2524 (2400 ~ 2800)	0		

県内製材価格の推移(小売価格)

(円)



2-1 県内の市場流通の動向

I 県内市場における入荷量及び販売量

・素材（単位：m3、%）

		2019(H31)年4月			2019(R1)年5月			2019(R1)年6月			2019(R1)年7月			2019(R1)年8月			2019(R1)年9月			2019(R1)年10月			2019(R1)年11月			2019(R1)年12月			2019年次累計			2020(R2)年1月			2020(R2)年2月		
		m3	前月比	前年比	m3	前月比	前年比	m3	前月比	前年比	m3	前月比	前年比	m3	前月比	前年比	m3	前月比	前年比	m3	前月比	前年比	m3	前月比	前年比	m3	前月比	前年比	m3	前月比	前年比	m3	前月比	前年比			
入荷量	県内	27,266	97	103	22,396	82	102	22,394	100	113	19,053	85	115	17,002	89	94	16,210	95	98	21,153	130	96	23,479	111	104	23,344	99	104	23,344	99	24,473	25,068	107	103	24,682	98	79
	県外	4,835	135	108	2,898	60	119	2,721	94	98	2,579	95	111	1,707	66	68	3,122	183	88	3,341	107	117	3,839	115	104	3,174	83	105	3,174	83	3,235	3,576	113	98	3,884	109	121
	計	32,101	101	104	25,294	79	103	25,115	99	111	21,632	86	115	18,709	86	91	19,332	103	96	24,494	127	99	27,318	112	104	26,518	97	104	26,518	97	27,709	28,644	108	102	28,567	100	83
販売量	県内	21,254	100	115	16,886	79	112	17,995	107	114	16,033	89	131	14,822	92	105	15,030	101	94	16,399	109	99	18,568	113	97	17,353	93	96	17,353	93	15,693	18,508	107	98	17,195	93	78
	県外	10,640	109	84	8,705	82	94	7,503	86	105	6,338	84	91	4,109	65	56	4,382	107	63	7,169	164	87	8,561	119	86	9,249	108	127	9,249	108	11,634	10,124	109	112	11,071	109	91
	計	31,894	103	103	25,591	80	105	25,498	100	111	22,371	88	117	18,931	85	88	19,412	103	85	23,568	121	95	27,129	115	93	26,602	98	105	26,602	98	26,749	28,632	108	102	28,266	99	83

*調査市場は、福島原木センター、南東北木材、福島県中央木材市場、東白木材市場、奥久慈木材流通センター、会津共販、いわき木材流通センター、平木材市場。

・製品

		2019(H31)年4月			2019(R1)年5月			2019(R1)年6月			2019(R1)年7月			2019(R1)年8月			2019(R1)年9月			2019(R1)年10月			2019(R1)年11月			2019(R1)年12月			2019年次累計			2020(R2)年1月			2020(R2)年2月			
		m3	前月比	前年比	m3	前月比	前年比	m3	前月比	前年比	m3	前月比	前年比	m3	前月比	前年比	m3	前月比	前年比	m3	前月比	前年比	m3	前月比	前年比	m3	前月比	前年比	m3	前月比	前年比	m3	前月比	前年比				
入荷量	県内	国産材	233	92	97	246	106	134	197	80	78	241	122	100	191	79	110	321	168	119	251	78	143	372	148	123	201	54	118	201	54	214	228	113	82	179	79	90
		県外材	34	142	110	10	29	59	16	160	62	5	31	100	27	540	150	25	93	64	24	96	160	14	58	82	17	121	155	17	121	28	14	82	67	3	21	33
		計	267	96	99	256	96	127	213	83	77	246	115	100	218	89	114	346	159	112	275	79	145	386	140	121	218	56	120	218	56	240	242	111	81	182	75	88
	県外	国産材	135	214	114	38	28	61	78	205	89	29	37	81	121	417	195	61	50	58	88	144	124	14	16	27	73	521	209	73	521	159	55	75	12	22	34	
		県外材	0	*	*	0	*	*	0	*	*	0	*	*	0	*	*	0	*	*	0	*	*	0	*	*	0	*	*	0	*	*	0	*	0	0	*	*
		計	135	214	114	38	28	61	78	205	89	29	37	81	121	417	195	61	50	58	88	144	124	14	16	27	73	521	209	73	521	159	55	75	60	12	22	34
計	国産材	368	116	103	284	77	115	275	97	81	270	98	98	312	116	132	382	122	102	339	89	138	386	114	109	274	71	133	274	71	343	283	103	80	191	67	82	
	県外材	34	142	110	10	29	59	16	160	62	5	31	100	27	540	150	25	93	64	24	96	160	14	58	82	17	121	155	17	121	28	14	82	35	3	21	33	
	計	402	118	104	294	73	112	291	99	80	275	95	98	339	123	133	407	120	98	363	89	139	400	110	108	291	73	134	291	73	370	297	102	76	194	65	80	
販売量	県内	国産材	377	146	107	227	60	88	237	104	82	269	114	122	266	99	132	358	135	100	325	91	162	339	104	102	230	68	107	230	68	235	278	121	90	185	67	88
		県外材	35	175	113	11	31	52	18	164	69	14	78	233	28	200	156	21	75	60	24	114	160	14	58	74	17	121	155	17	121	28	19	112	90	5	26	45
		計	412	148	108	238	58	85	255	107	81	283	111	125	294	104	134	379	129	96	349	92	162	353	101	101	247	70	110	247	70	260	297	120	90	190	64	86
	県外	国産材	43	154	84	31	72	124	23	74	52	15	65	83	36	240	138	30	83	68	30	100	136	13	43	34	23	177	121	23	177	31	24	104	75	5	21	25
		県外材	0	*	*	0	*	*	0	*	*	0	*	*	0	*	*	0	*	*	0	*	*	0	*	*	0	*	*	0	*	*	0	*	*	0	*	*
		計	43	154	84	31	72	124	23	74	52	15	65	83	36	240	138	30	83	68	30	100	136	13	43	34	23	177	121	23	177	31	24	104	75	5	21	25
計	国産材	420	146	104	258	61	91	260	101	78	284	109	119	302	106	132	388	128	97	355	91	159	352	99	95	253	72	109	253	72	266	302	119	89	190	63	83	
	県外材	35	175	113	11	31	52	18	164	69	14	78	233	28	200	156	21	75	60	24	114	160	14	58	74	17	121	155	17	121	28	19	112	90	5	26	45	
	計	455	148	105	269	59	88	278	103	78	298	107	122	330	111	134	409	124	94	379	93	159	366	97	94	270	74	111	270	74	291	321	119	89	195	61	81	

*調査市場は、福島県中央木材市場、平木材市場。

II 住宅統計

1 地域別新設住宅着工戸数の推移(戸数、%)

	2019(R1)年11月							2019(R1)年12月							平成31年(R1)の累計(1~12月)							2020(R2)年1月							2020(R2)年2月						
	総戸数	前月比	前年比	木造戸数	前月比(木造)	前年比(木造)	木造率	総戸数	前月比	前年比	木造戸数	前月比(木造)	前年比(木造)	木造率	総戸数	前年比	木造戸数	前年比	木造率	総戸数	前月比	前年比	木造戸数	前月比(木造)	前年比(木造)	木造率	総戸数	前月比	前年比	木造戸数	前月比(木造)	前年比(木造)	木造率		
市	福島市	119	71	40	93	69	52	78	220	185	130	126	135	140	57	2,088	99	1,437	103	69	104	47	78	84	67	79	81	164	158	101	111	132	111	68	
	会津若松市	49	91	66	36	67	59	73	30	61	120	27	75	63	90	509	77	439	103	86	50	167	208	50	185	227	100	60	120	176	56	112	224	93	
	郡山市	220	129	139	110	83	92	50	293	133	111	123	112	145	42	2,375	97	1,596	91	67	127	43	109	104	85	100	82	148	117	58	109	105	64	74	
	いわき市	13	9	9	13	11	11	100	61	469	25	59	454	27	97	1,646	68	1,452	76	88	178	292	155	145	246	139	81	368	207	250	276	190	234	75	
	白河市	24	80	89	22	96	81	92	18	75	51	16	73	47	89	313	76	272	81	87	8	44	47	4	25	31	50	12	150	44	11	275	42	92	
	須賀川市	26	81	90	25	93	96	96	19	73	79	17	68	74	89	328	80	311	83	95	10	53	53	10	59	53	100	26	260	79	23	230	74	88	
	喜多方市	17	213	170	13	186	130	76	8	47	57	7	54	50	88	178	88	161	83	90	7	88	175	7	100	175	100	13	186	130	11	157	110	85	
	相馬市	50	556	556	5	56	56	10	14	28	74	14	280	100	100	253	102	165	81	65	9	64	300	9	64	300	100	12	133	75	12	133	92	100	
	二本松市	16	100	53	12	80	41	75	6	38	67	6	50	86	100	248	92	207	85	83	15	250	42	13	217	62	87	11	73	41	9	69	35	82	
	田村市	5	56	63	5	63	71	100	3	60	20	3	60	20	100	86	87	85	98	99	9	300	90	9	300	90	100	17	189	340	17	189	340	100	
	南相馬市	52	124	96	52	133	127	100	39	75	122	18	35	62	46	417	59	339	60	81	33	85	118	12	67	50	36	13	39	54	13	108	57	100	
	伊達市	47	235	174	16	84	64	34	22	47	122	22	138	129	100	310	102	247	91	80	14	64	47	12	55	41	86	31	221	141	30	250	136	97	
	本宮市	6	38	29	6	40	32	100	34	567	126	22	367	244	65	238	99	221	114	93	26	76	74	22	100	63	85	19	73	173	18	82	164	95	
計	644	90	72	408	68	61	63	767	119	85	460	113	69	60	8,989	85	6,932	87	77	590	77	104	481	105	97	82	894	152	116	696	145	120	78		
郡	伊達郡	4	20	50	4	40	57	100	6	150	150	6	150	300	100	164	148	107	105	65	4	67	29	4	67	29	100	6	150	120	3	75	60	50	
	安達郡	4	200	44	4	200	44	100	13	325	433	12	300	400	92	59	83	56	79	95	1	8	50	1	8	50	100	0	0	0	0	0	0	*	
	岩瀬郡	8	67	47	8	67	50	100	15	188	115	15	188	115	100	115	93	114	103	99	9	60	300	9	60	300	100	8	89	89	8	89	89	100	
	南会津郡	4	133	200	4	133	400	100	2	50	100	1	25	50	50	59	95	49	98	83	1	50	100	1	100	100	100	0	0	0	0	0	0	*	
	耶麻郡	3	300	300	3	300	300	100	2	67	67	2	67	67	100	53	85	50	89	94	2	100	200	2	100	200	100	1	50	*	1	50	*	100	
	河沼郡	7	140	29	7	140	175	100	3	43	100	2	29	100	67	96	116	94	152	98	1	33	100	1	50	*	100	2	200	100	2	200	100	100	
	大沼郡	5	100	45	5	100	45	100	2	40	25	2	40	33	100	66	94	64	100	97	1	50	50	1	50	50	100	1	100	25	1	100	25	100	
	西白河郡	28	72	200	26	72	186	93	55	196	167	54	208	164	98	367	118	343	129	93	18	33	75	16	30	70	89	14	78	67	13	81	65	93	
	東白川郡	13	163	144	13	186	163	100	9	69	129	8	62	133	89	110	110	104	109	95	9	100	113	8	100	114	89	11	122	122	11	138	122	100	
	石川郡	6	50	67	5	56	56	83	8	133	67	7	140	64	88	91	82	83	78	91	8	100	400	8	114	800	100	12	150	120	10	125	100	83	
	田村郡	4	22	57	4	25	67	100	14	350	233	13	325	217	93	71	65	68	71	96	6	43	200	5	38	167	83	22	367	733	22	440	733	100	
	双葉郡	85	144	207	41	69	141	48	95	112	64	95	232	161	100	743	80	390	137	52	61	64	149	33	35	275	54	118	193	162	35	106	67	30	
	相馬郡	2	33	29	2	33	29	100	3	150	43	3	150	60	100	60	65	57	70	95	2	67	50	1	33	33	50	1	50	20	1	100	25	100	
計	173	91	109	126	74	103	73	227	131	91	220	175	146	97	2,054	92	1,579	109	77	123	54	116	90	41	125	73	196	159	135	107	119	88	55		
計	817	90	78	534	69	67	65	994	122	87	680	127	84	68	11,043	87	8,511	91	77	713	72	105	571	84	101	80	1,090	153	119	803	141	114	74		

注) 1 福島県土木部建築指導課「福島県新設住宅の着工戸数」(速報値)、または国土交通省「住宅着工統計」より作成。
 なお、「福島県～着工戸数」においては、速報値の誤差を確定後に一部修正入力しています。

注) 2 *は対前年実績が0

2. 構造別・資金別及び利用別新設住宅着工戸数、床面積

	2019(R1)年7月			2019(R1)年8月			2019(R1)年9月			2019(R1)年10月			2019(R1)年11月			2019(R1)年12月			平成31年(R1)1~12月計					2020(R2)年1月			2020(R2)年2月			
	戸数	前月比	床面積	戸数	前月比	床面積	戸数	前月比	床面積	戸数	前月比	床面積	戸数	前月比	床面積	戸数	前月比	床面積	戸数	前年比	対総数比	床面積	前年比	戸数	前月比	床面積	戸数	前月比	床面積	
		前年比			前年比			前年比			前年比			前年比			前年比								前年比			前年比		前年比
総数	921	63 71	91,698	772	84 61	73,048	1,105	143 106	98,066	907	82 104	92,609	817	90 78	74,369	994	122 87	95,206	11,043	87	100	1,054,894	89	713	72 105	68,315	1,090	153 119	100,664	
構造	木造	757	67 82	80,977	615	81 65	62,879	818	133 111	79,607	770	94 103	81,223	534	69 67	55,667	680	127 84	66,439	8,511	91	77	874,644	91	571	84 101	58,762	803	141 114	81,938
	非木造	164	48 43	10,721	157	96 49	10,169	287	183 92	18,459	137	48 110	11,386	283	207 111	18,702	314	111 94	28,767	2,532	75	23	180,250	79	142	45 130	9,553	287	202 133	18,726
資金	民間資金	814	61 73	80,086	711	87 60	65,560	980	138 103	85,831	808	82 101	81,688	731	90 80	66,464	922	126 91	87,445	9,916	87	90	939,545	89	634	69 102	59,705	977	154 127	88,494
	公的資金	107	73 58	11,612	61	57 79	7,488	125	205 129	12,235	99	79 141	10,921	86	87 62	7,905	72	84 53	7,761	1,127	86	10	115,349	89	79	110 141	8,610	113	143 76	12,170
利用	持家	485	72 83	60,521	383	79 73	49,113	434	113 94	53,646	470	108 97	57,169	321	68 64	40,041	337	105 69	41,490	5,173	88	47	640,686	87	347	103 111	43,146	565	163 135	68,858
	その他	436	55 61	31,177	389	89 53	23,935	671	172 115	44,420	437	65 113	35,440	496	114 90	34,328	657	132 99	53,716	5,870	85	53	414,208	93	366	56 101	25,169	525	143 105	31,806

国土交通省「住宅着工統計」より

3. 過去の構造・資金別及び利用別新設住宅着工戸数、床面積

年別	平成28年						平成29年						平成30年						平成31年(R1)											
	県内			全国			県内			全国			県内			全国			県内			全国								
区分	戸数	前年比	対総数比	床面積	前年比	戸数	前年比	対総数比	床面積	前年比	戸数	前年比	対総数比	床面積	前年比	戸数	前年比	対総数比	床面積	前年比	戸数	前年比	対総数比	床面積	前年比	戸数	前年比	対総数比	床面積	前年比
総数	18,422	118	100	1,631,352	108	967,237	106	14,710	80	100	1,342,104	82	964,641	100	12,761	87	100	1,186,401	88	942,370	98	11,043	87	100	1,054,894	89	905,123	96		
構造	木造	12,174	112	66	1,215,981	106	546,336	108	10,874	89	74	1,071,578	88	545,366	100	9,375	86	73	958,687	89	539,394	99	8,511	91	77	874,644	91	523,319	97	
	非木造	6,248	133	34	415,371	114	420,901	104	3,836	61	26	270,526	65	419,275	100	3,386	88	27	227,714	84	402,976	96	2,532	75	23	180,250	79	381,804	95	
資金	民間資金	15,961	119	87	1,409,060	107	861,669	107	12,928	81	88	1,177,911	84	866,552	101	11,447	89	90	1,056,594	90	842,197	97	9,916	87	90	939,545	89	809,933	96	
	公的資金	2,461	116	13	222,292	115	105,568	103	1,782	72	12	164,193	74	98,089	93	1,314	74	10	129,807	79	100,173	102	1,127	86	10	115,349	89	95,190	95	
利用	持家	7,120	98	39	934,743	96	297,287	105	6,302	89	43	807,495	86	284,283	96	5,886	93	46	739,428	92	283,235	100	5,173	88	47	640,686	87	288,738	102	
	その他	11,302	136	61	696,609	128	669,950	107	8,408	74	57	534,609	77	680,358	102	6,875	82	54	446,973	84	659,135	97	5,870	85	53	414,208	93	616,385	94	

* その他：貸家、給与住宅（会社、官公署、学校等がその社員・職員・教員等を居住させる目的で建築するもの）、分譲住宅を含む。