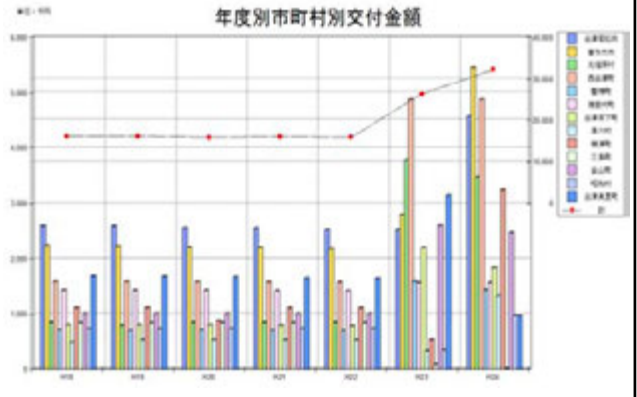


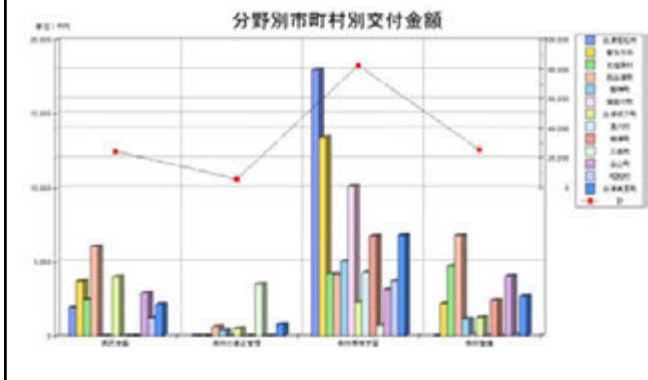
# 会津の地域特性を活かした 基本枠の取り組みについて

会津農林事務所  
渡辺 真紀夫

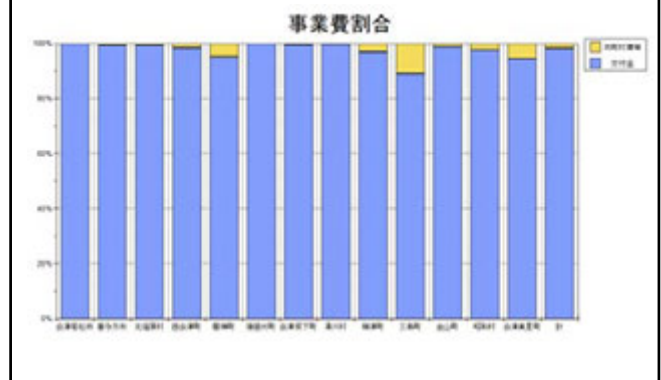
## 平成24年度までの状況



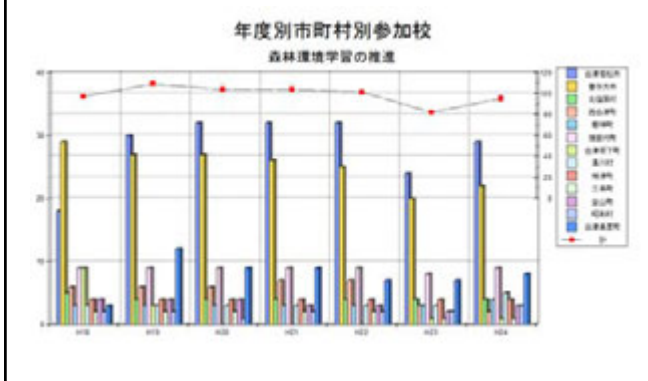
## 平成24年度までの状況



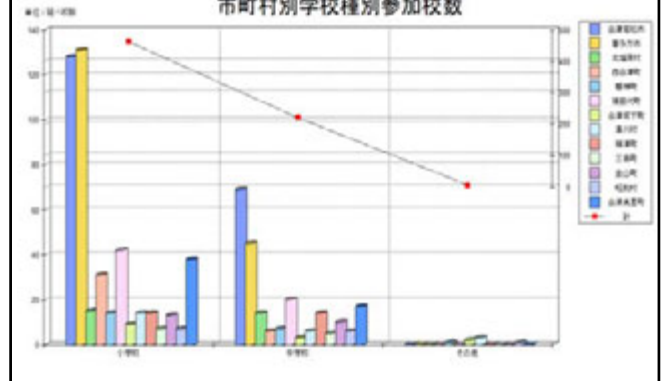
## 平成24年度までの状況



## 平成24年度までの状況



## 平成24年度までの状況



### 特徴的な取り組み 県民参画の推進

名称	ウルシ団地		
対象	一般	人数	24名
目的	会津の伝統文化である会津漆(漆器)の保全、普及を図る。		
詳細	開催時期	春期～秋期	
	場所	市内ウルシ団地	
	内容	ウルシ液掻き取り、下刈り、新植、病害虫防除、植え替え、ボランティア作業等	
費用	委託費	ウルシ林整備委託	1,890,000円
	需用費	消耗品	54,000円
	計		1,944,000円

### 特徴的な取り組み 県民参画の推進



### 特徴的な取り組み 県民参画の推進

名称	森林文化教室		
対象	一般	人数	174名
目的	町の伝統工芸を体験し、森林の役割について学ぶ。		
詳細	開催時期	秋期～冬期の延べ21日	
	時間	-	
	場所	町公民館、散歩のできる森林	
	内容	漆粘土教室、森林観察、編み細工教室、拭き漆教室	
費用	賃金	バス運転手賃金	37,050円
	報償費	各教室講師	260,000円
	需用費	材料代、消耗品など	196,333円
	計		493,383円

### 特徴的な取り組み 県民参画の推進



### 特徴的な取り組み 県民参画の推進



### 特徴的な取り組み 県民参画の推進



### 特徴的な取り組み 県民参画の推進

名称	冬の林を楽しもう		
対象	一般	人数	28名
目的	普段入ることのできない冬の森林について学ぶ。		
詳細	開催時期	冬期の休日1日	
	時間	9:00~14:30	
	場所	町内の森林(平地)	
	内容	スノーシューを履いて、雪上歩行を体験するとともに、冬の森林を観察する。	
費用	報償費	講師3名	78,000円
	需用費	事前準備、安全対策等	144,000円
	計		222,000円

### 特徴的な取り組み 県民参画の推進



### 特徴的な取り組み 県民参画の推進



### 特徴的な取り組み 県民参画の推進



### 特徴的な取り組み 森林環境学習の推進

名称	蒔絵体験		
対象	中学校全学年	人数	24名
目的	会津の伝統工芸である蒔絵を体験し、漆や森林について理解を深める。		
詳細	開催時期	夏期~秋期の平日4日	
	時間	-	
	場所	校内	
	内容	町内で採取された漆を使用し、蒔絵を体験する。	
費用	報償費	蒔絵講師	110,000円
	需用費	材料、漆下地塗り、消耗品	263,920円
	計		373,920円

### 特徴的な取り組み 森林環境学習の推進



### 特徴的な取り組み 森林環境学習の推進

名称	桐についての学習		
対象	小学校4年生	人数	10名
目的	会津の特産品である桐について理解を深める。		
詳細	開催時期	春期～秋期の平日7日	
	時間	-	
	場所	校内、町内の桐畑、町内の桐工場	
	内容	町の特産品である桐について、植え付け、保育、製品までを体験を交えて学ぶ。	
費用	報償費	講師延べ6名	25,000円
	需用費	草刈り鎌、体験用桐下駄	60,000円
	計		85,000円

### 特徴的な取り組み 森林環境学習の推進



桐苗の伏せ込み



芽播き

### 特徴的な取り組み 森林環境学習の推進



草刈り体験



桐タンス工場見学

### 特徴的な取り組み 森林環境学習の推進



分根採取



桐下駄鼻緒付け体験

### 特徴的な取り組み 森林環境学習の推進

名称	生活に役立つ製品の製作		
対象	中学校1年生	人数	229名
目的	使用する材料、加工工具の特徴と効果的な使用法、素材の利用と生活との関わりについて理解する。		
詳細	開催時期	夏期～秋期	
	時間	12時間	
	場所	校内	
	内容	木材を材料としての製品づくり	
費用	需用費	テキスト、木材	160,000円
	計		160,000円

### 特徴的な取り組み 森林環境学習の推進



材料



鉛筆を使ったけがき作業

### 特徴的な取り組み 森林環境学習の推進



ノコギリでの加工



完成作品例

### 特徴的な取り組み 森林環境学習の推進

名称	森林と空気の関係について		
対象	小学校4年生	人数	49名
目的	森林の果たす役割と森林から得られるものの素晴らしさを感じ取る。		
詳細	開催時期	春期～秋期	
	時間	16時間	
	場所	校内、学校近くの森林	
	内容	春と秋の森林を観察して違いを知る。森林の専門家から話を聞く。きのこの栽培を体験する。	
費用	報償費	森林観察講師3名	15,000円
	需用費	しいたけ栽培キット	25,000円
計			40,000円

### 特徴的な取り組み 森林環境学習の推進



山菜を中心に春の森林観察

### 特徴的な取り組み 森林環境学習の推進



秋の森林観察

### 特徴的な取り組み 森林環境学習の推進

名称	スノーシューハイク		
対象	小学校全学年	人数	16名
目的	町の自然を学習し、自然の大切さと保護する心を育むとともに、貴重な体験を通して自然とふれあい、豊かな情操を養う。		
詳細	開催時期	冬期	
	時間	9:25～11:15	
	場所	町内の森林(平地)	
	内容	スノーシューを履いて、普段は入れない冬の森林を観察する。	
費用	報償費	講師3名	18,000円
	賃金	バス運転手	4,384円
	需用費	消耗品	93,156円
	計		115,540円

### 特徴的な取り組み 森林環境学習の推進



スノーシューハイク

### 特徴的な取り組み 森林環境学習の推進

名称	校内の樹木の観察、樹木図鑑づくり		
対象	小学校3年生	人数	26名
目的	校内、校地周辺の樹木の観察をとおして、身近な森林に興味を持たせる。		
詳細	開催時期	秋期	
	時間	2時間	
	場所	校内(周辺)	
	内容	外部講師より樹木について説明を受けた後、好きな樹木を観察し、図鑑を作成する。	
費用	報償費	講師	5,000円
	需用費	図鑑制作材料	9,239円
計			14,239円

### 特徴的な取り組み 森林環境学習の推進



校内の樹木調べ



樹木図鑑づくり

### 特徴的な取り組み 森林環境学習の推進



### 特徴的な取り組み 森林環境学習の推進



おしまい