

県立特別支援学校一覧 (地域支援センター)

学校名	相談機関名	住所	電話番号
視覚支援学校	地域支援センター	福島市森合町6-34	024(534)2574
聴覚支援学校	地域支援センター みみらんど・郡山	郡山市大槻町西ノ宮西32	024(951)2081
聴覚支援学校福島校	地域支援センター みみらんど 福島	福島市森合町6-34	024(531)5013
聴覚支援学校会津校	地域支援センター みみらんど・会津	会津若松市一箕町大字鶴賀字下柳原102	0242(22)1286
聴覚支援学校平校	地域支援センター みみらんど・いわき	いわき市平馬目字馬目崎61	0246(34)2202
大笹生支援学校	地域支援センター ささっこ	福島市大笹生字廻板山182-2	024(558)8710
郡山支援学校	地域支援センター ぐんぐん	郡山市富田町字上ノ台1	024(951)0247
あぶくま支援学校	地域支援センター	郡山市中田町赤沼字杉並139	024(956)1901
須賀川支援学校	地域支援センター きらり	須賀川市芦田塚13-5	0248(76)2511
須賀川支援学校医大校	地域支援センター きらら	福島市光が丘1 (県立医科大学附属病院内)	024(548)2541
須賀川支援学校郡山校	地域支援センター さくらぎ	郡山市桜木二丁目21-13	024(933)4136
西郷支援学校	地域支援センター にしの郷	西白河郡西郷村大字真船字芝原151-1	0248(25)3110
石川支援学校	地域支援センター	石川郡石川町字猫啼360-3	0247(26)5544
石川支援学校 たまかわ校	地域支援センター	石川郡玉川村大字川辺字館171	0247(57)6291
たむら支援学校	地域支援センター	田村市船引町春山字道ノ原51(小・中学部) 田村市船引町船引字石崎15-3(高等部)	0247(82)4114 0247(82)4627
会津支援学校	地域支援センター あいづ	会津若松市一箕町大字鶴賀字下柳原102	0242(32)2242
会津支援学校竹田校	地域支援センター あいづっこ	会津若松市山鹿町3-27 (竹田綜合病院内)	0242(28)0640
猪苗代支援学校	地域支援センター はあとふる	耶麻郡猪苗代町大字長田字並柳西3966-2	0242(65)2151
平支援学校	地域支援センター よつば相談室	いわき市平上平窪字羽黒40-45	0246(24)2501
いわき支援学校	地域支援センター かぜくも	いわき市平上神谷字石ノ町13-1	0246(34)3806
いわき支援学校 くぼた校	地域支援センター	いわき市勿来町窪田町通二丁目1	0246(65)3155
富岡支援学校	地域支援センター さくら相談室	いわき市平馬目字馬目崎61(小学部) いわき市四倉町字五丁目4(中・高等部)	0246(34)7050 0246(32)7172
相馬支援学校	地域支援センター しせい	南相馬市鹿島区寺内字鷲内79	0244(67)1515

地域で共に学び 共に生きる教育



大笹生支援学校生徒の作品

特別支援学校の取組と役割

◆特別支援学校作業技能大会



生徒の自立と社会参加を目指して、日頃の学習の成果を発表し合うとともに、労働機関や企業団体等の皆様にご覧いただく機会としています。



ビルクリーニング(清掃)部門の検定の様子です。他に、喫茶接客サービス部門、PCデータ入力部門、店舗販売部門があります。

◆交流及び共同学習

高等学校と特別支援学校高等部の生徒たちが、一緒にポッチャ(障がい者スポーツ)を行い、相互理解を深めています。



◆地域支援センター

研修会・学習会

小・中学校や高等学校等の教員を対象に、障がいのある子どもの理解や校内の体制づくり、保護者との連携等に関わる研修会を開催しています。

また、地域支援ネットワーク会議へ参加し、教育と福祉の連携を図っています。



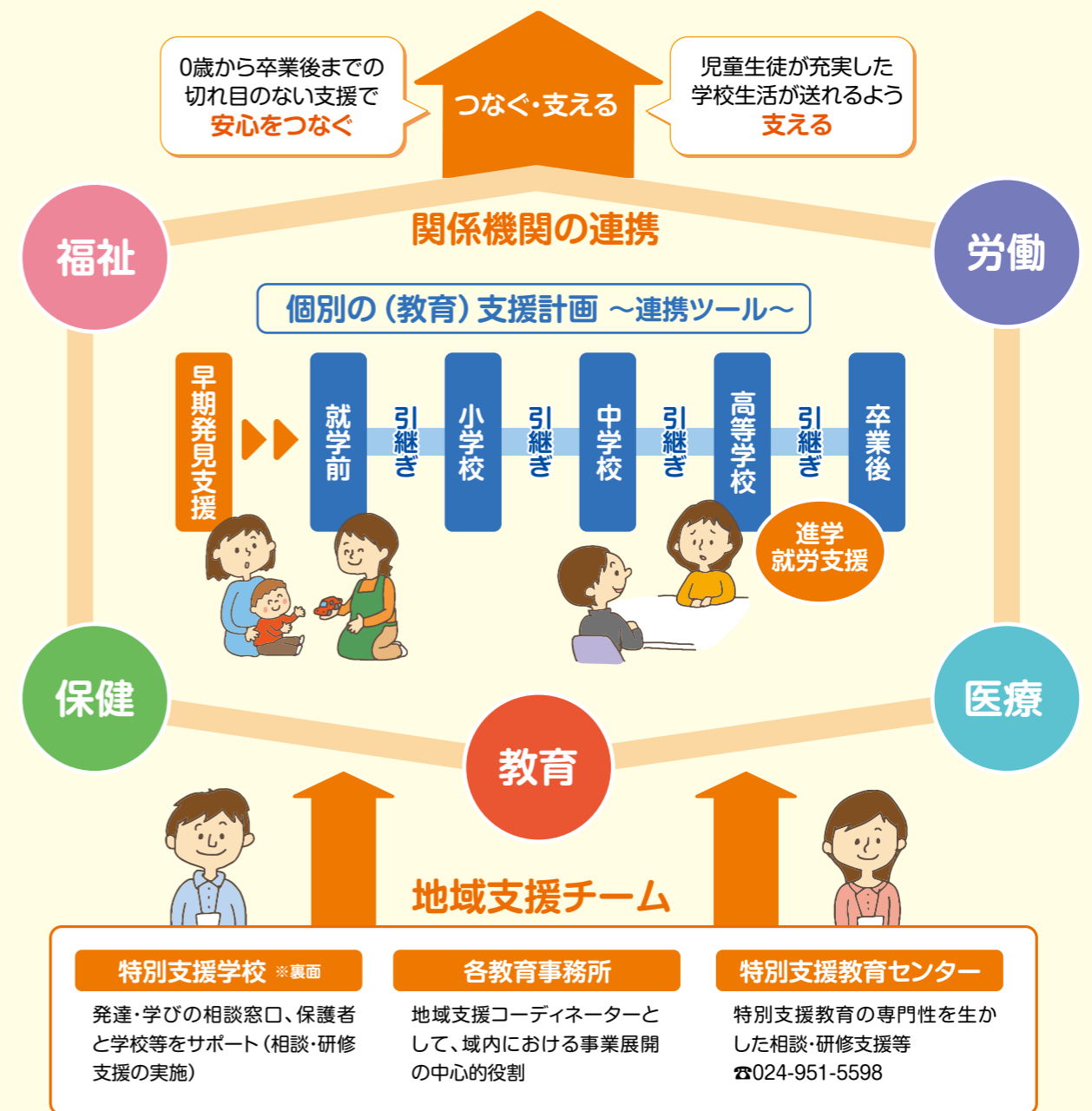
乳幼児親子教室・子育て相談

就学前の子どもと保護者を対象として遊びを通じた教育や情報交換、相談の場を提供しています。



「地域で共に学び、共に生きる教育」の推進 ～未来へつなぐ子育て・教育充実事業「切れ目のない支援体制整備事業」～

障がいのあるなしにかかわらず、安心して学べる、子育てできる「ふくしま」を目指す



相談・研修支援のお問い合わせ先

県北教育事務所 024-521-2818	会津教育事務所 0242-29-5320	いわき教育事務所 0246-24-6215
県中教育事務所 024-935-1485	南会津教育事務所 0241-62-5255	
県南教育事務所 0248-23-1667	相双教育事務所 0244-26-1314	