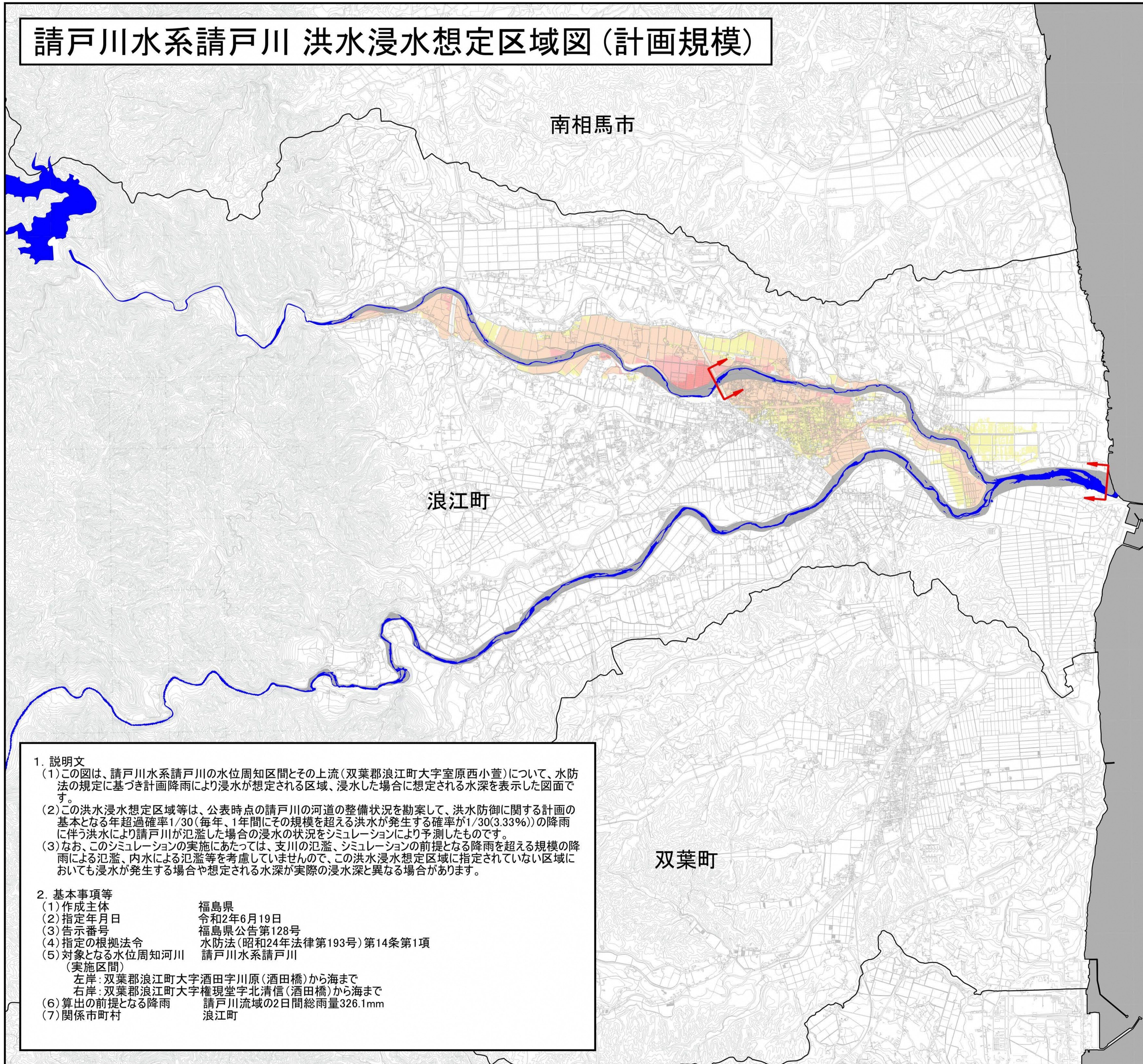


請戸川水系請戸川 洪水浸水想定区域図 (計画規模)



凡例

— 市区町境界	浸水した場合に想定される水深 (ランク別)
■ 河川等範囲	■ 20m～の区域
⇄ 洪水浸水想定区域の指定の対象となる水位周知区間	■ 10m～20m未満の区域
	■ 5m～10m未満の区域
	■ 3m～5m未満の区域
	■ 0.5m～3m未満の区域
	■ 0.0m～0.5m未満の区域

- 1. 説明文**
- (1) この図は、請戸川水系請戸川の水位周知区間とその上流(双葉郡浪江町大字室原西小萱)について、水防法の規定に基づき計画降雨により浸水が想定される区域、浸水した場合に想定される水深を表示した図面です。
 - (2) この洪水浸水想定区域等は、公表時点の請戸川の河道の整備状況を勘案して、洪水防御に関する計画の基本となる年超過確率1/30(毎年、1年間にその規模を超える洪水が発生する確率が1/30(3.33%))の降雨に伴う洪水により請戸川が氾濫した場合の浸水の状況をシミュレーションにより予測したものです。
 - (3) なお、このシミュレーションの実施にあたっては、支川の氾濫、シミュレーションの前提となる降雨を超える規模の降雨による氾濫、内水による氾濫等を考慮していませんので、この洪水浸水想定区域に指定されていない区域においても浸水が発生する場合や想定される水深が実際の浸水深と異なる場合があります。
- 2. 基本事項等**
- | | |
|-----------------|--------------------------|
| (1) 作成主体 | 福島県 |
| (2) 指定年月日 | 令和2年6月19日 |
| (3) 告示番号 | 福島県公告第128号 |
| (4) 指定の根拠法令 | 水防法(昭和24年法律第193号)第14条第1項 |
| (5) 対象となる水位周知河川 | 請戸川水系請戸川 |
- (実施区間)
 左岸: 双葉郡浪江町大字酒田字川原(酒田橋)から海まで
 右岸: 双葉郡浪江町大字権現堂字北清信(酒田橋)から海まで
- (6) 算出の前提となる降雨 請戸川流域の2日間総雨量326.1mm
 (7) 関係市町村 浪江町

