

麦類の病害発生状況（6月）

1 赤かび病

(1) 全域で発病が見られ、発病穂率は平年並でした（図1）。

(2) 例年、浜通りでの発生が目立っています。

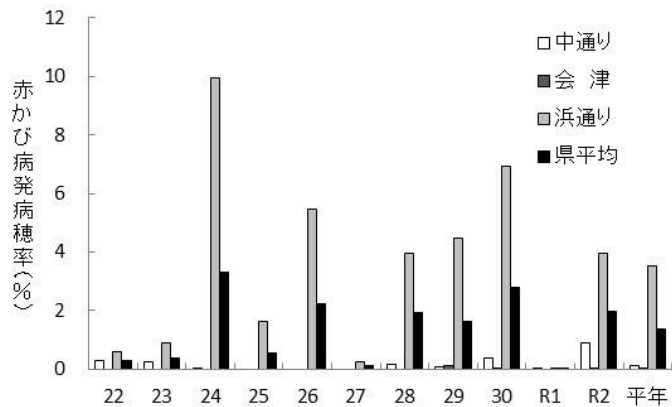


図1 赤かび病発病穂率の推移（6月）

(地点数…中通り 2、会津 2、浜通り 3、1ほ場 300穂調査)

2 うどんこ病、さび病類、黒穂病類

全ての調査ほ場で発生は見られませんでした。