

阿賀野川水系大塩川 洪水浸水想定区域 (計画規模)

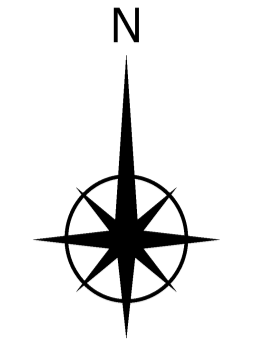
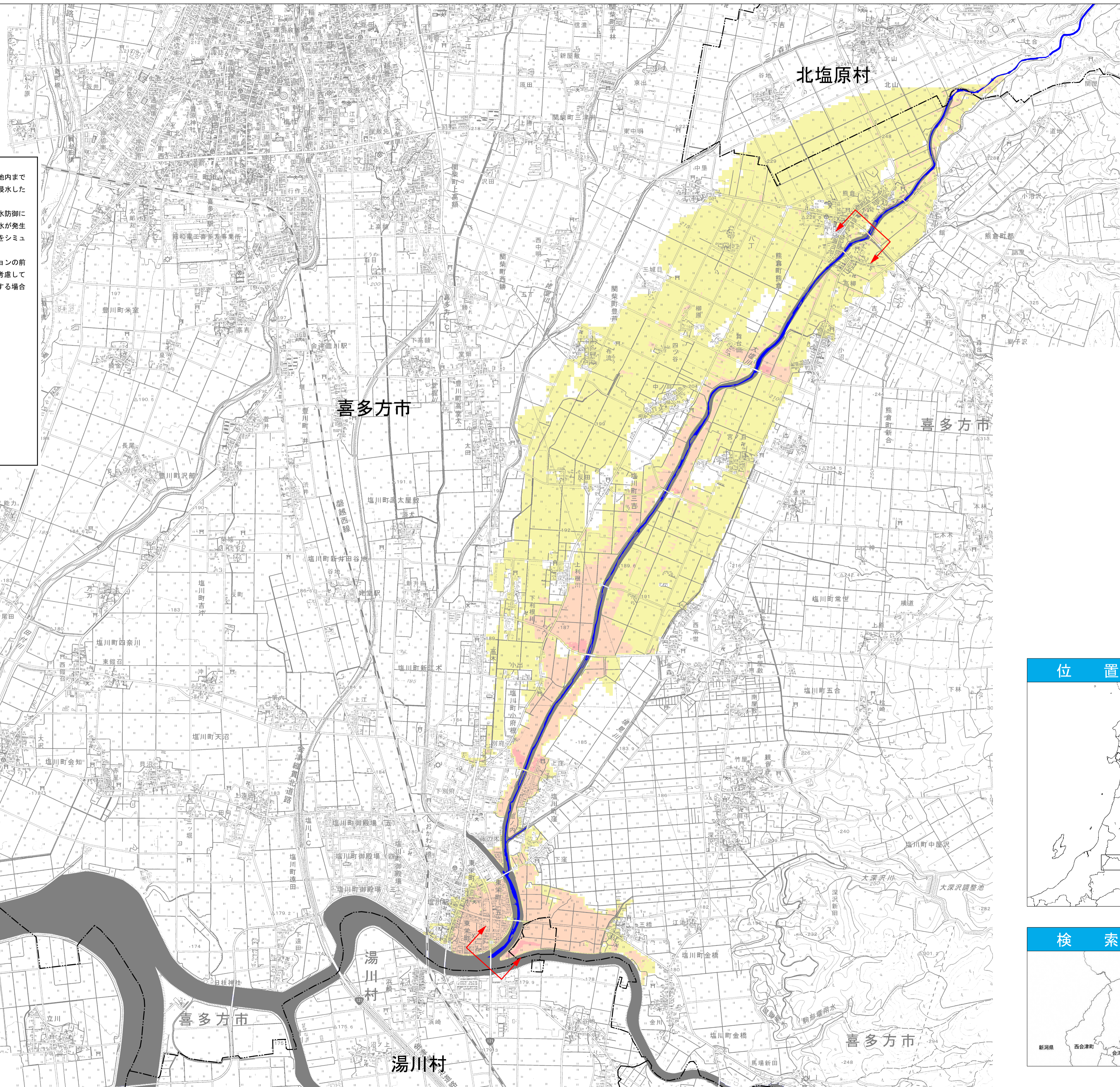
- 1 説明文
- (1) この図は、阿賀野川水系大塩川の水位周知区間とその上流、北塩原村大字閑屋地内までの区間について、水防法の規定に基づき計画降雨より浸水が想定される区域、浸水した場合に想定される水深を表示した図面です。
 - (2) この洪水浸水想定区域図は、指定時点の大塩川河川の整備状況を勘案して、洪水防御に関する計画の基本となる年超過確率 1/5 (毎年、1 年間にその規模を越える洪水が発生する確率 1/5 (20%) の降雨に伴う洪水により大塩川が氾濫した場合の浸水状況をシミュレーションにより予測したものです。
 - (3) なお、このシミュレーションの実施にあたっては、支川の氾濫、シミュレーションの前提となる降雨を越える規模の降雨による氾濫、高潮及び内水による氾濫等を考慮していませんので、この浸水が想定される区域以外の区域においても浸水が発生する場合や、想定される浸水深が実際の浸水深と異なる場合があります。
- 2 基本事項
- (1) 作成主体 福島県
 - (2) 指定年月日 令和 2 年 8 月 4 日
 - (3) 告示番号 公告第 165 号
 - (4) 指定の根拠法令 水防法 (昭和 24 年法律第 193 号) 第 14 条第 1 項
 - (5) 対象となる水位周知河川
・阿賀野川水系大塩川
左岸：喜多方市熊倉町都字上川原乙から日橋川合流点
右岸：喜多方市熊倉町熊倉字物江から日橋川合流点
 - (6) 指定の前提となる降雨
257mm/日
 - (7) 関係市町村 喜多方市 北塩原村 会津坂下町

凡例

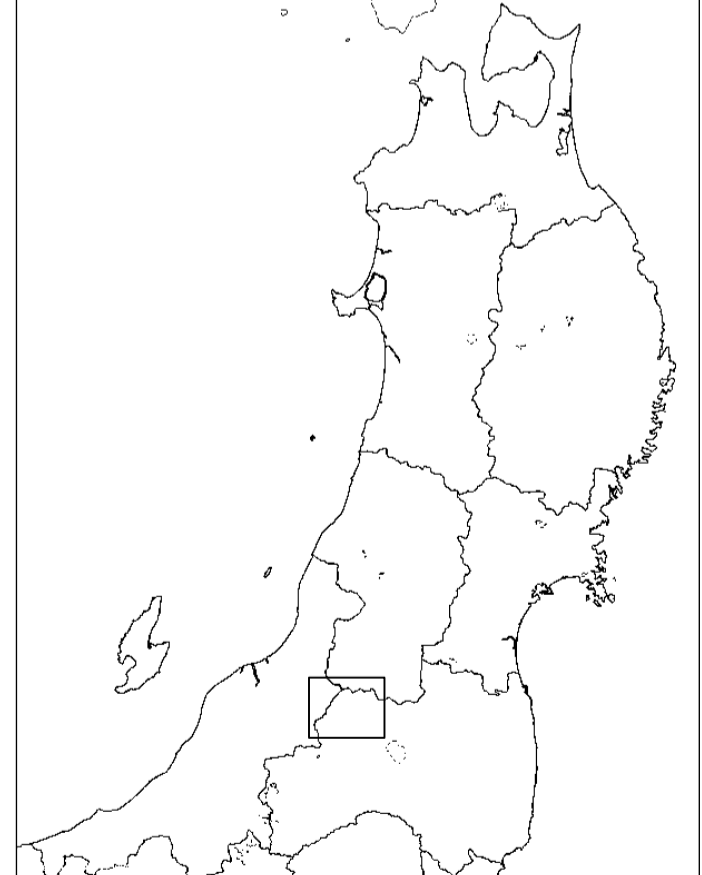
- 河川等範囲
- 洪水浸水想定区域の指定の対象となる水位周知河川

浸水した場合に想定される浸水深(ランク別)

- 5.0m~10.0m
- 3.0m~5.0m
- 0.5m~3.0m
- 0.5m未満



位置図



検索図



500m 0m 1:15,000 500m 1000m