

阿賀野川水系大塩川 洪水浸水想定区域 (浸水継続時間)

1 説明文

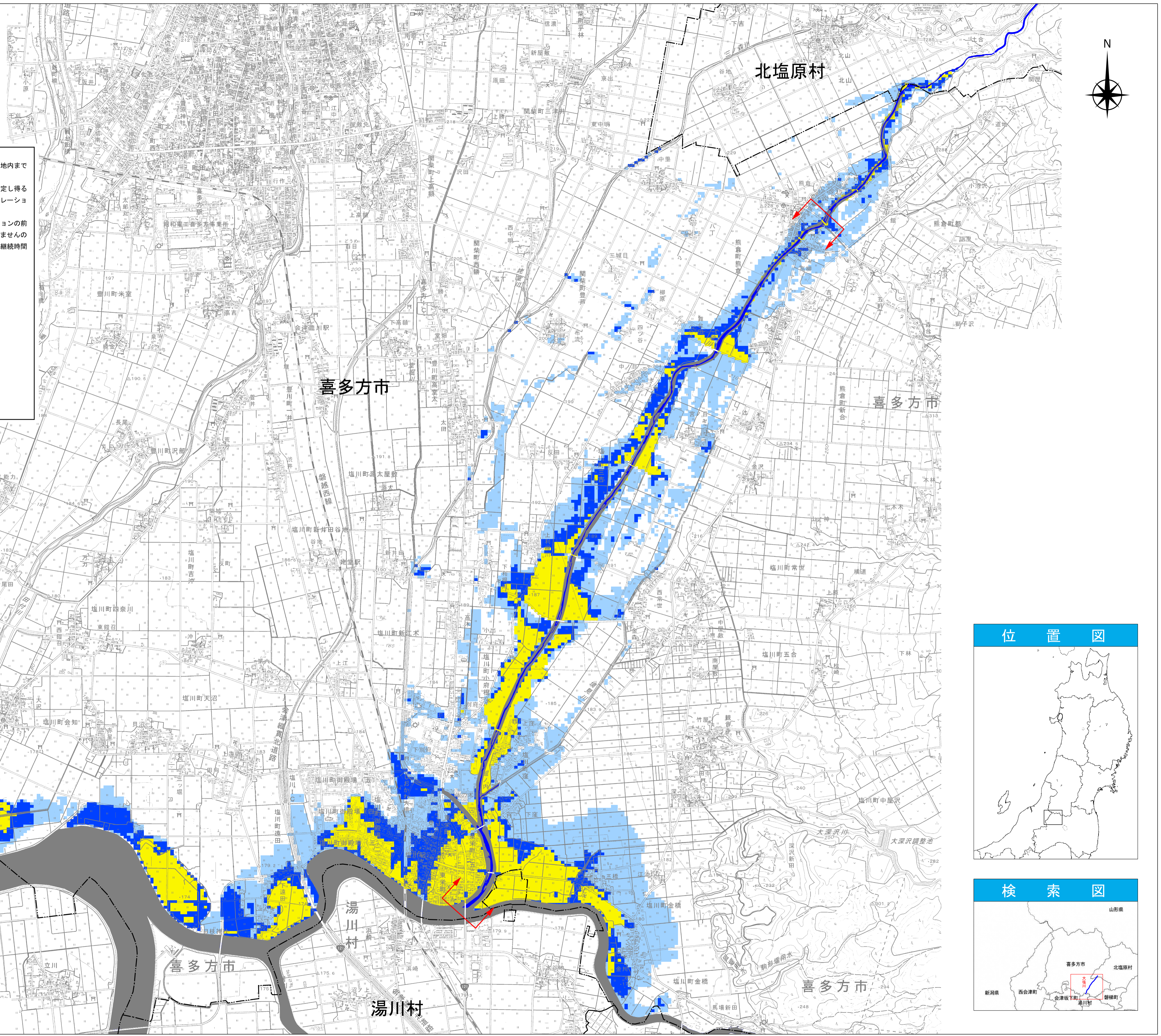
- (1) この図は、阿賀野川水系大塩川の水位周知区間とその上流、北塩原村大字閑屋地内までの区間について、水防法の規定に基づき浸水継続時間を表示した図面です。
- (2) この洪水浸水想定区域図は、指定時点の大塩川河川の整備状況を勘案して、想定し得る最大規模降雨に伴う洪水により大塩川が氾濫した場合の浸水の状況をシミュレーションにより予測したものです。
- (3) なお、このシミュレーションの実施にあたっては、支川の氾濫、シミュレーションの前提となる降雨を超える規模の降雨、高潮及び内水による氾濫等を考慮していませんので、この想定される浸水継続時間が実際の浸水継続時間と異なる場合や、浸水継続時間が明示されていない区域においても浸水が発生する場合があります。

2 基本事項

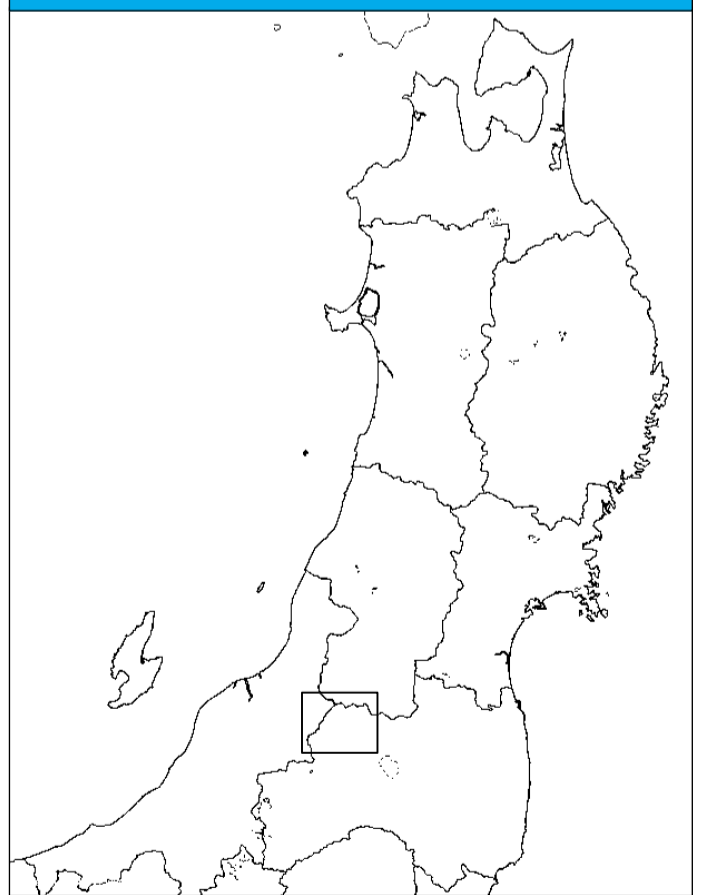
- (1) 作成主体 福島県
- (2) 指定年月日 令和 2年 8月 4日
- (3) 告示番号 公告第 165号
- (4) 指定の根拠法令 水防法(昭和24年法律第193号)第14条第1項
- (5) 対象となる水位周知河川
・阿賀野川水系大塩川
左岸：喜多方市熊倉町都字上川原乙から日橋川合流点
右岸：喜多方市熊倉町熊倉字物江から日橋川合流点
- (6) 指定の前提となる降雨
867.1mm/48h
- (7) 関係市町村 喜多方市 北塩原村 会津坂下町

凡例

- 河川等範囲
- 洪水浸水想定区域の指定の対象となる水位周知河川
- 浸水継続時間(ランク別)
 - ～12時間
 - ～24時間(1日間)
 - ～72時間(3日間)



位置図



検索図



500m 0m 1:15,000 500m 1000m