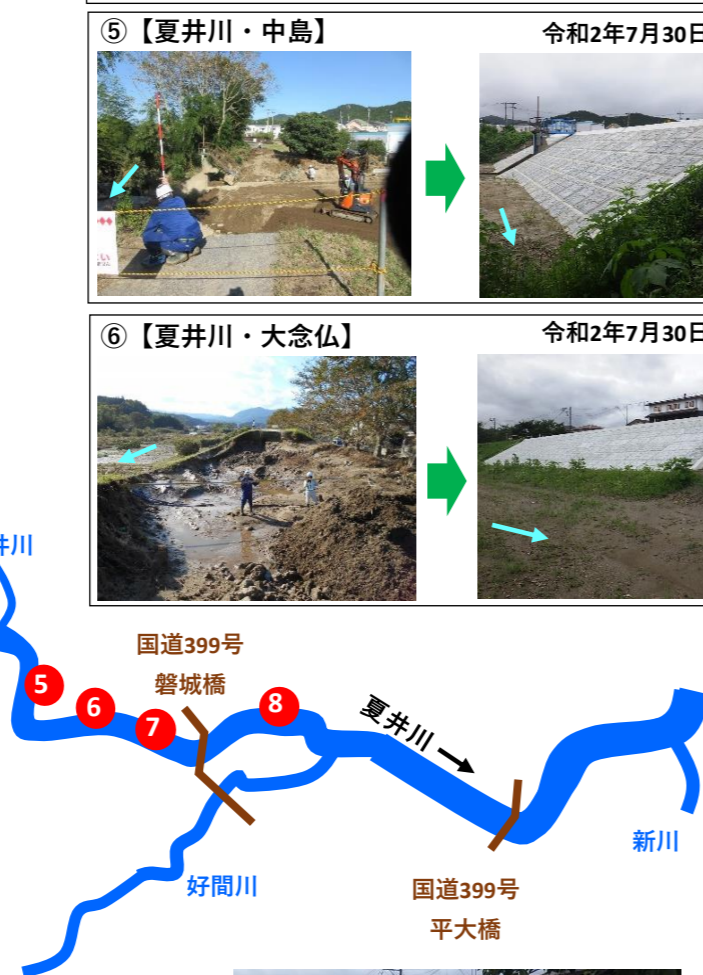
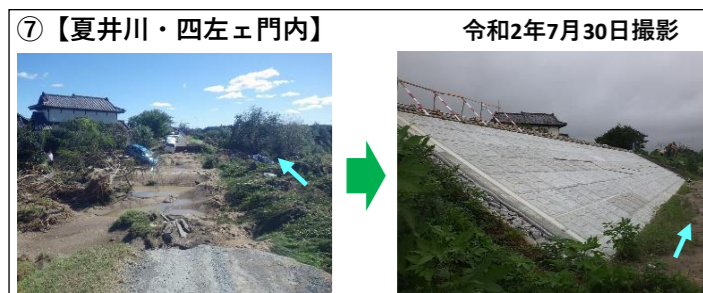
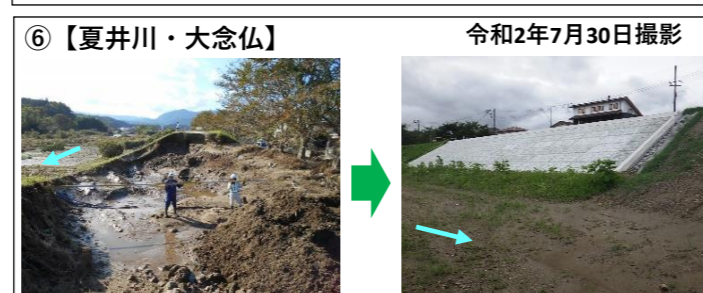
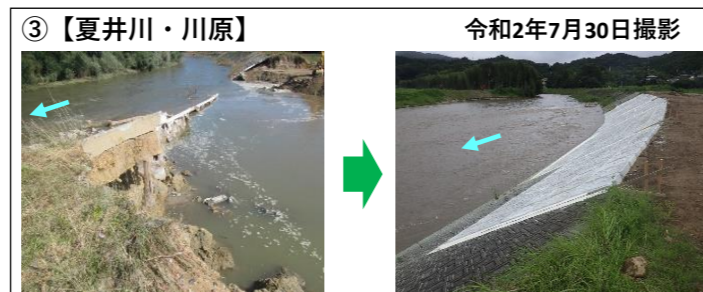
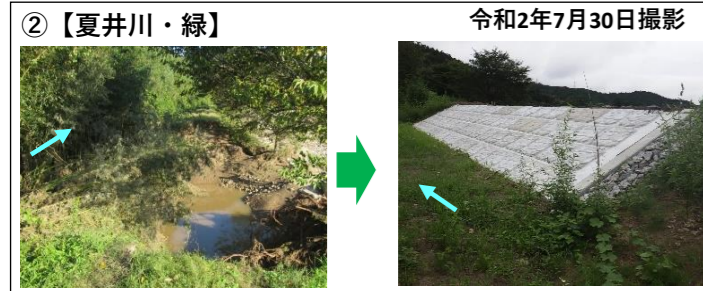
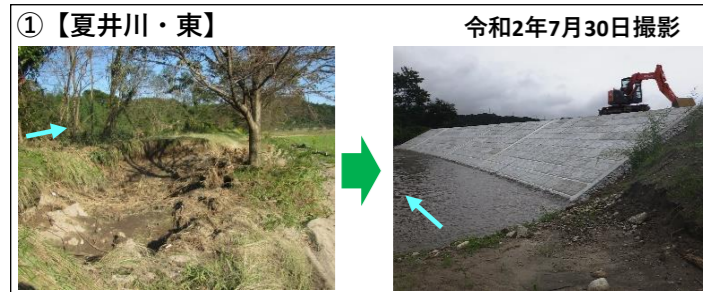


破堤箇所本復旧工事の進捗状況についてお知らせします。



# 第2報 世帯配布 夏井川・好間川災害復旧助成事業

第1報(4月10日の回覧)では、夏井川・好間川災害復旧助成事業の概要、おおまかなスケジュールをお知らせしましたが、第2報では、次のことをお知らせします。

1. 狭窄部の伐木、掘削工事について、令和2年6月より着手しました。
2. 破堤箇所本復旧工事について、令和2年5月に川表側(川側)の護岸工事が完成。川裏側(住宅地側)の護岸工事は、令和2年9月までに完成予定です。(戸川原工区を除く)
3. 用地取得について、交渉を令和2年8月から開始しました。場所によっては、交渉にお伺いする時期が遅くなる場合があります。

## 災害復旧助成事業のスケジュール

| 項目                        | 令和元年度 | 令和2年度 | 令和3年度 | 令和4年度 | 令和5年度 | 備考                              |
|---------------------------|-------|-------|-------|-------|-------|---------------------------------|
| 破堤箇所の応急仮工事<br>(大型土のう設置工事) | ■     |       |       |       |       |                                 |
| 破堤箇所の本復旧工事<br>(築堤、護岸工事)   |       | ■     |       |       |       | ※令和2年度9月末までに護岸工事を完了予定。          |
| 狭窄部の伐木・掘削工事               |       | ■     | ■     |       |       | ※河道が狭くなっている箇所を令和2年度6月から実施しています。 |
| 本格的な掘削工事                  |       |       | ■     | ■     | ■     | ※令和2年度1月から令和5年度(予定)まで実施します。     |
| 護岸工事                      |       |       | ■     | ■     | ■     | ※令和3年度から令和5年度(予定)まで実施します。       |
| 用地取得                      |       |       | ■     | ■     | ■     | ※令和2年8月より用地交渉を開始しています。          |

## 地域の皆様へ

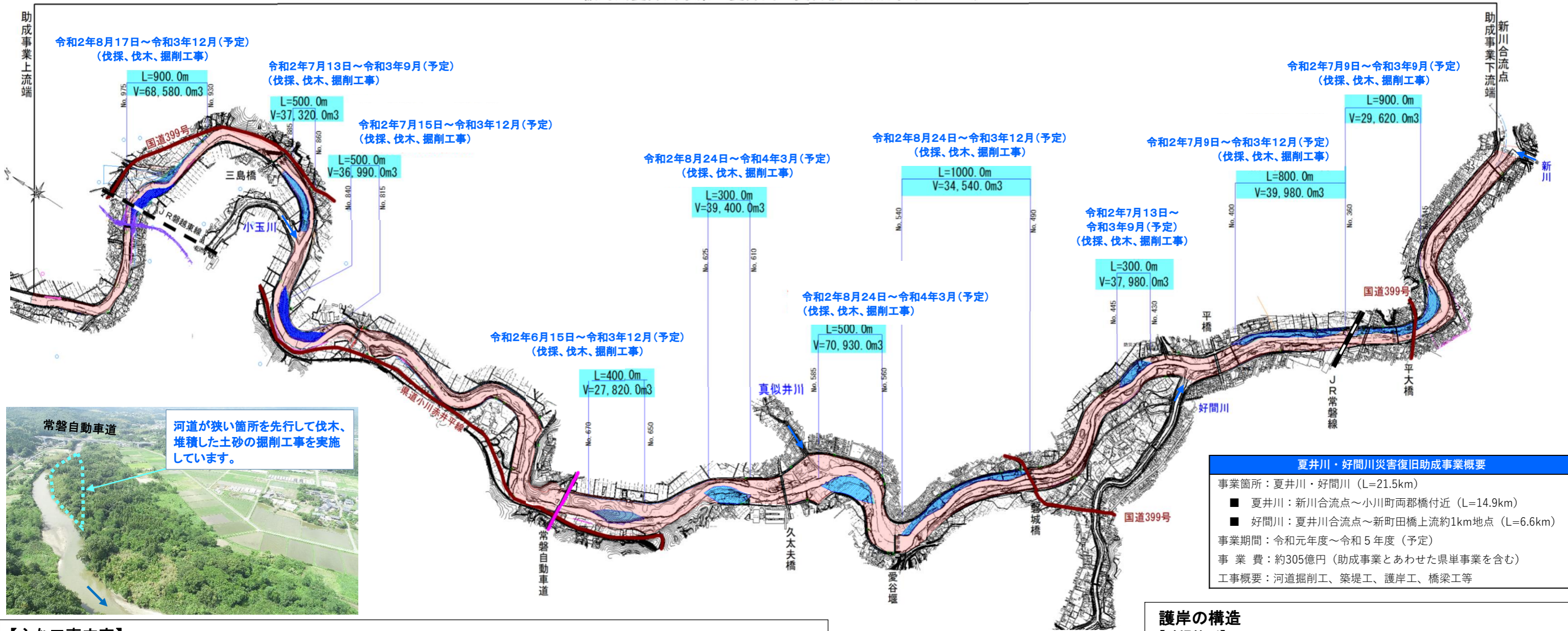
- 災害復旧助成事業につきましては、市民の皆様へ説明会を開催する予定でありましたが、「新型コロナウイルス」の影響を考慮し、当面の対応としまして、パンフレットを流域の皆様へ配布するとともに、いわき建設事務所HPに掲載してまいりました。  
また、被災箇所の工事進捗状況についても掲載しております。なお、「新型コロナウイルス」の状況を踏まえながら、説明会の開催を検討してまいります。
- 当事業の実施にあたり、関係者の皆様には用地のご協力をお願いいたします。また、土砂等を運搬する大型車の通行が多くなりますので、ご理解とご協力をお願いいたします。
- 工事進捗状況についてもいわき建設事務所HPに掲載しております。  
(いわき建設事務所HP <http://www.pref.fukushima.lg.jp/sec/41380a/>)

## お問合せ先

福島県いわき建設事務所 〒970-8026 福島県いわき市平字梅本15番地  
 工事に関すること：事業部 河川砂防課 改良復旧係 TEL 0246-35-6048  
 用地に関すること：総務部 用地課 用地係 TEL 0246-24-6115

# 夏井川事業計画平面図

2級河川夏井川水系 夏井川 災害復旧助成事業 L=14,900.0m



| 夏井川・好間川災害復旧助成事業概要 |                               |
|-------------------|-------------------------------|
| 事業箇所:             | 夏井川・好間川 (L=21.5km)            |
| ■ 夏井川:            | 新川合流点～小川町両郡橋付近 (L=14.9km)     |
| ■ 好間川:            | 夏井川合流点～新町田橋上流約1km地点 (L=6.6km) |
| 事業期間:             | 令和元年度～令和5年度 (予定)              |
| 事業費:              | 約305億円 (助成事業とあわせた県単事業を含む)     |
| 工事概要:             | 河道掘削工、築堤工、護岸工、橋梁工等            |

**【主な工事内容】**  
     (図の青色箇所)について、狭窄部の伐木・掘削工事を実施しています。  
     (図の赤色箇所)について、事業区間の全てにおいて、堆積した土砂の掘削工事を実施します。  
 破堤箇所や水衝部(水の流れが堤防に当たる部分)に護岸工事を実施します。

