

## 福島第一原子力発電所現地確認報告書

### 1 確認日

令和2年8月20日（木）

### 2 確認箇所

5／6号機北側造成地（大型廃棄物保管庫建設予定地及び減容処理設備建設予定地）

### 3 確認項目

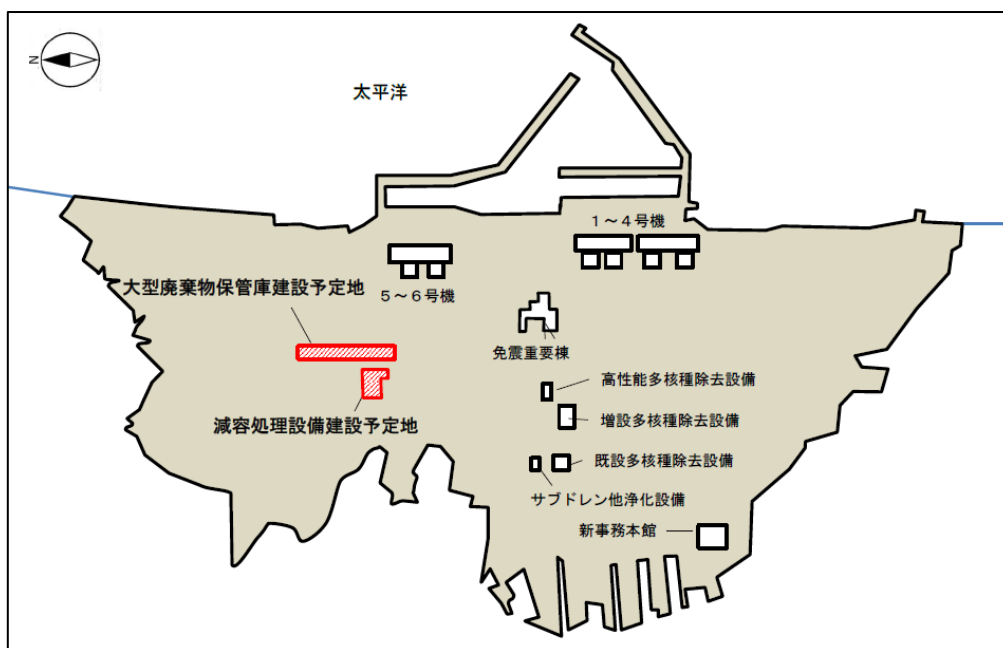
- (1) 大型廃棄物保管庫建設工事の状況
- (2) 減容処理設備建設工事の状況

### 4 確認結果の概要

#### (1) 大型廃棄物保管庫建設工事の状況について

前回（6月23日）に引き続き、敷地北側の造成地において建設が進められている大型廃棄物保管庫の建設工事の状況を確認した。（図1）

- ・大型廃棄物保管庫建設予定地は北側から1工区～3工区に分けられており、現場確認時は2工区ではコンクリート打設作業が実施されており、1工区及び3工区では鉄筋の組立て作業が実施されていた。（写真1）
- ・また、1工区～3工区全ての工区で移動用の足場が整備されていた。（写真2）



(図1) 福島第一原子力発電所構内概略図



(写真1-1)  
南西側から撮影  
(前回撮影：令和2年6月23日)  
※写真奥側が1工区、手前側が3工区



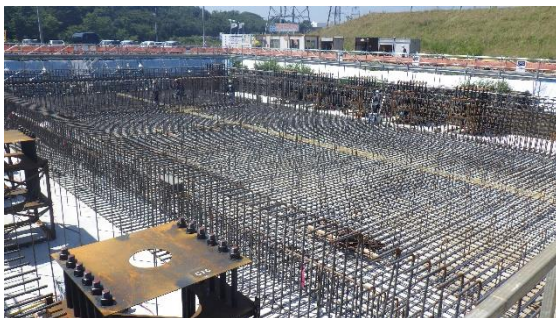
(写真1-2)  
南西側から撮影  
(今回撮影：令和2年8月20日)



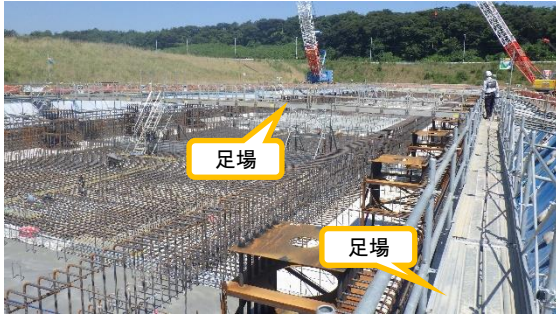
(写真1-3)  
第2工区の作業状況（コンクリート  
打設作業）



(写真1-4)  
第1工区の作業状況（鉄筋組立て作  
業）



(写真1-5)  
第3工区の作業状況（鉄筋組立て作  
業）



(写真2)  
足場の整備状況

(2) 減容処理設備建設工事の状況について

前回(7月21日)に引き続き、敷地北側の造成地において建設が進められている減容処理設備建設工事の状況を確認した。(図1)

- ・現場確認時は、ダンプや重機を搬入するための搬入路の整備工事が実施されていた。(写真3)
- ・また、前回確認時から減容処理設備設置箇所の地盤改良工事が進捗していた。(写真4)



(写真3)  
搬入路の整備状況  
砕石が敷き均されている



(写真4-1)  
南側から撮影  
(前回撮影：令和2年7月21日)



(写真4-2)  
南側から撮影  
(今回撮影：令和2年8月20日)

- 5 プラント関連パラメータ等確認  
本日確認したデータについて、異常な値は確認されなかった。