



高次脳機能障がいの 理解と支援のための社会資源マップ





目次

1. 高次脳機能障がいとは1
2. 脳のはたらき2
3. 高次脳機能障がいの主な症状4
4. 高次脳機能障がいの主な症状と対応のヒント 5
5. 利用できる社会資源9
6. 福島県高次脳機能障がい支援室 圏域支援拠点一覧 13
7. 高次脳機能障がい全県医療機関一覧14
8. 高次脳機能障がい全県事業所一覧18
9. 精神保健福祉相談機関一覧33
10. 就労・復職支援相談窓口34

1. 高次脳機能障がいとは

①原因

原因は事故による脳外傷や脳血管の病気などです。

交通事故や転倒によって頭を強く打ったり、脳梗塞や脳出血などの脳血管障害により、脳に損傷を受けたため、記憶や行為といった高度な脳の働きに支障が現れる場合があります。この障がいを、高次脳機能障がいといいます。



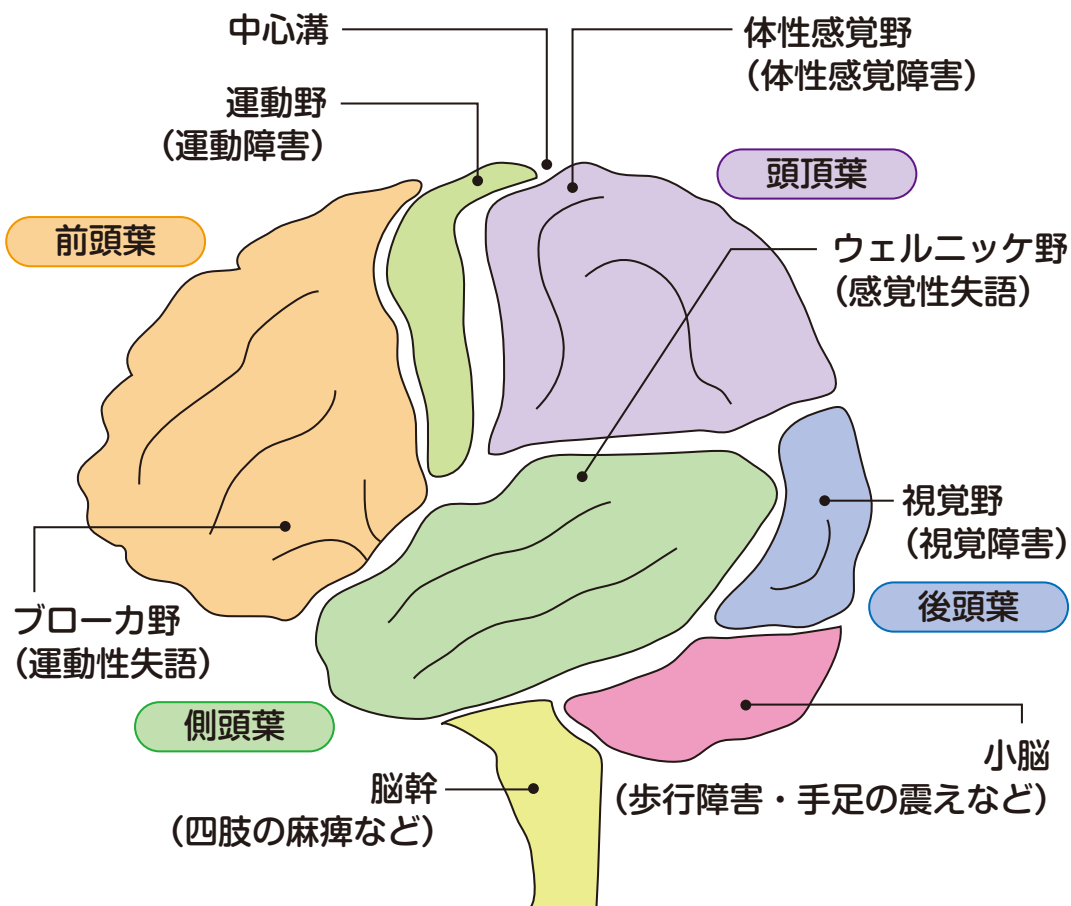
②見えない障がい

高次脳機能障がいは外見上、障がいがあることが分かりにくいいため、周囲の理解を得ることが難しいと言われています。事故や病気から一命を取り留めたものの高次脳機能障がいのため、社会生活に戻ってから勉強や仕事、対人関係が上手くいけなくなり、本人や家族の精神的な負担が大きくなってしまう場合もあります。

家族はもちろんのこと、障がいを持つ方の学校や職場等社会全体の高次脳機能障がいの正しい理解が必要です。

2. 脳のはたらき

名称とはたらき



前頭葉：問題解決、社会性、注意、抑制、発語

側頭葉：記憶、学習、言語理解

頭頂葉：物体認知、距離感、読み書き、計算

後頭葉：色、大きさ、形

高次脳機能障がいへの対応

高次脳機能障がいの症状は脳の損傷部位によって、現れ方が人それぞれに異なり、重症度もさまざまです。

症状をよく理解して周囲の環境を整え、対応の仕方を工夫し、適切な対応を行えば、それまでうまくできなかったことができるようになったり、問題行動が減ったりすることがあります。まずは、家族や周囲の人たちが症状を理解することから始めましょう。

高次脳機能障がい者の行動や反応に関心をもって、「どうしてそのような行動をとっているのか」「なぜこんな風に反応するのか」と想像力を働かせることが、その人への適切な対応を探る第一歩となります。ただし、適切な対処をしたからといってすぐに結果はでないこともありますので、気長に接することが大切です。また生活環境を整えることや代償手段を身につけることで解決できることもありますので、年単位で経過を見ていく必要があります。

高次脳機能障がいと発達障害や認知症は、症状が重なるところがあり、とくに、病気やケガで脳損傷をこうむった年齢が、生まれたばかりであるとか、非常に高齢である場合は、高次脳機能障がいと判断していいのか難しい場合があります。

そのため、高次脳機能障がいを生じているのに、発達障害や認知症と診断される人がいます。くわしい検査で正確な診断を受けたほうがよいでしょう。

高次脳機能障がいの評価をしっかりと行い、リハビリをしていくことが大切になります。

3. 高次脳機能障がいの主な症状

① 記憶障害

- 場所が分からなくなる
- 約束を忘れる
- 聞いたことや見たことが覚えられない



② 注意障害

- 気が散りやすい
- 簡単なミスが多い
- 集中力が続かない

③ 遂行機能障害

- 自分で計画を立てられない
- 物事の優先順位をつけられない
- 予定通りの行動ができない

④ 社会的行動障害

- 気分にムラがある
- 浪費する
- イライラしやすく、怒りやすい
- 対人関係が上手くいかない
- 他人の言うことを聞かない
- 意欲がない
- 子供っぽい
- 自分に障がいがあると思っていない
- 欲求を抑えられない



上のような症状がありますが、いくつかの症状が混じり合っていて区別できないような症状になっていることもあります。

4. 高次脳機能障がいのある主な症状への対応とヒント

① 記憶障害

何度も同じミスを繰り返さないために…

覚えたつもりでも、時間が経つと忘れてしまうので、メモを取るくせをつけましょう。記憶に頼らず、手順書やチェックリストを活用しながら動けるよう支援しましょう。携帯電話のカメラ機能などの活用も有効です。

ものの置き忘れに対して

貴重品や普段からよく使用するものは、決められた場所に置く習慣をつけましょう。



② 注意障害

集中して物事に取り組むために…

集中できる環境を整備していきましょう。色々な刺激が入ってきたり、疲れたりすると、注意力が散漫になります。休憩の回数を増やしたり、個室を用意するなどの配慮が必要となります。集中できる環境を整備していきましょう。

注意を切り替えられるようになるために…

疲労を防ぎ、見通しをもって作業を進められるように「今日は 10 時まで」と終了時間を決めてから作業を開始するようにしましょう。また、アラームなどを使用して、終了時刻を知らせることも有効です。

4. 高次脳機能障がいのある人の主な症状への対応とヒント

③ 遂行機能障害

自分で計画を立てられない場合は…

動機や目的がはっきりしないと、なかなか行動を起こすことが難しいものです。まず、本人の話を聞き、何をしたいのか明らかにしましょう。本人の興味があることから始められるように、工夫してあげることが有効です。

作業を途中で投げ出してしまう場合は…

作業内容に無理がないか確認してみましょう。投げ出してしまった原因を見つけ出し、見直しをしていくことが必要です。作業時間、作業予定の量、種類など様々な角度から複雑すぎないかを検証し、実行可能な計画を立てることが有効です。

予定通りの行動ができない場合は…

低下した計画性を補う方法としては手順書が有効です。たまに発生するトラブル場面についても、事前に解決方法や手順をトラブル対処カードにしておき、何か起きた時にはそれを見るようにしましょう。

二つ以上のことが同時にできない場合は…

同時に行っている作業内容を分析してみましょう。順番に一つずつ行う計画を立てて実行させましょう。もし、難易度が高い作業がある場合は、簡単な作業へ変更し、徐々にステップアップできるようにする配慮が必要です。

④社会的行動障害

対人関係のトラブルを避けるために…

本人がイライラする場面に、遭遇しないようにすることが大切です。トラブルが起きやすい環境を回避することが大切です。もしも、感情が爆発してしまった場合は、その場から離れて、落ち着いてもらうことが大切です。落ち着いてから、何が良くなかったのかを振り返るようにしましょう。

感情・欲求をコントロールするために…

感情のコントロールができなくなる特定の場面や人物がいなければ確認しましょう。「待ち時間がイライラする」と分かっているのであれば、ゲーム、雑誌などを利用して気を紛らわせることが重要です。

興奮している時に注意しても伝わりにくいため、落ち着いてから本人の行動を振り返るようにしましょう。本人の行動を否定したり、責めたりするのではなく、「そういうやり方もあるとは思いますが、こうすればもっと良いんじゃない？」と理解を促すことも必要です。



4. 高次脳機能障がいの主な症状への対応とヒント

⑤ その他の症状

車の運転について

障がいの程度が軽い場合、実際の生活で困ることが少ないため、自分の症状を理解できないことがあります。特に、車の運転にこだわる場合があります。その場合、主治医などの第三者から「ダメ」ときっぱり言ってもらいましょう。専門家からの意見を示し、事故の危険性をニュースや新聞などで本人に伝えてもらい、本人が理解できるようにしていくことが大切です。車を一時的に本人の見えない場所へ移動するなどの配慮も有効です。



5. 利用できる社会資源

① 精神障害者保健福祉手帳

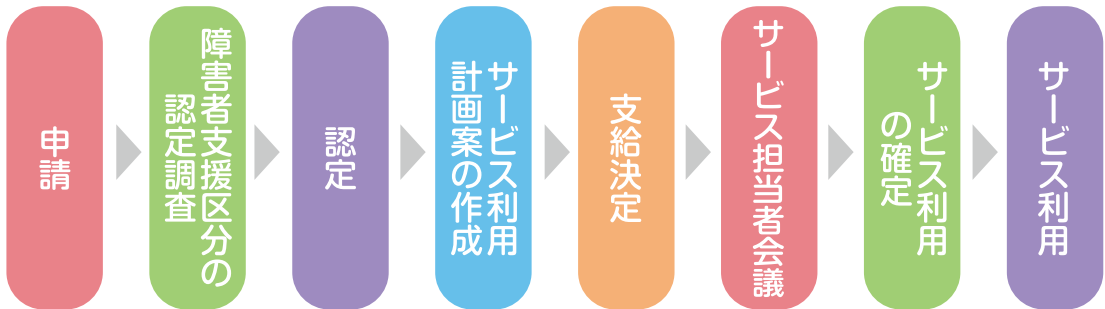
精神障害に関わる初診日から 6 ヶ月以上経過してから申請が可能となります。障がいの程度に応じて、1～3 級までの等級に分かれており、本人の状態に応じて認定されます。

- ・有効期限：2 年
- *更新申請の手続きは、有効期限の 3 ヶ月前からできます。
- ・申請時に必要なもの
 - (1) 申請書（市町村窓口にあります）
 - (2) 顔写真（縦 4cm × 横 3cm）
 - (3) 精神障害者保健福祉手帳用診断書
- *手帳を交付された方で自立支援サービス（障害福祉サービス）の利用を希望の方は別途手続きが必要になります。



5. 利用できる社会資源

② 自立支援サービス（障害福祉サービス）利用までの手順



事前に診断書を作成し申請

約 2 週間後

約 1～2 か月後

約 2 か月後

サービス利用までに
約 3～4 か月を
要する

- * 障害者手帳（身体、知的、精神）を有しているもの
- * 障害者総合支援法の対象疾病（難病）の指定を受けているもの
- * 高次脳機能障害診断書を有しているもの



③障害年金

【申請の条件】

- ①20歳以上で受傷、発症時に公的年金に加入しており、保険料納付期間が3分の2以上の者。
- ②病気やけがにより初診日から1年6ヶ月を経過した日、またはその期間内に症状が固定した日において、障がいの状態が法律で定める基準に該当する場合
- ③20歳前に上記の条件を満たし、障がい者になった場合は20歳から請求できる。

【申請方法】

- ①国民年金（障害基礎年金）1～2級
初診日が国民年金の被保険者の場合は、市町村役場へ申請をする。認定は国が行い、1級か2級の障がいと認定された場合に、障害基礎年金の給付が受けられる。
- ②厚生年金（厚生障害年金）1～3級
初診日が厚生年金の被保険者の場合は、年金事務所へ申請する。認定は国が行い、1級から3級の障がいと認定された場合に、障害基礎年金の給付が受けられる。



5. 利用できる社会資源

【障害年金の等級】

- 1 級… 高度の認知障害、高度の人格変化、その他の精神神経症状が著明なため、常時の援助が必要なもの
- 2 級… 認知障害、人格変化、その他の精神神経症状が著明なため、日常生活が著しい制限を受けるもの
- 3 級… 認知障害、人格変化は著しくないが、その他の精神神経症状があり労働が制限を受けるもの
認知障害のため、労働が著しい制限を受けるもの

年金額（消費者物価指数や加算等で変動します）

ただし、受給には様々な条件がありますので、市町村年金窓口、年金事務所、医療機関へご相談ください。

当事者・家族会の情報

特定非営利活動法人 高次脳機能障がい友の会 うつくしま

【住 所】 福島県郡山市富久山町福原字福原 14 番地の 1 201 号

【電 話】 024-983-7836

【E-mail】 info-web@bia-utukusima.com

高次脳機能障がい者やその家族及び支援関係者等に役立つ情報

「高次脳機能障害情報・支援センター」ホームページ

http://www.rehab.go.jp/brain_fukyu/

6. 福島県高次脳機能障がい支援室 圏域支援拠点一覧

福島県では高次脳機能障がいの相談窓口として、圏域支援拠点を開設しています。

各相談先医療機関で、支援コーディネーターによる相談を受付しておりますので、お住まいの圏域の窓口にお気軽にお問い合わせください。

また、支援室では患者・家族同士の情報共有の場としてサロンを実施しており、参加ご希望の方は原則、1週間前にご連絡ください。

圏域	相談先医療機関	相談受付時間	患者・家族サロン	所在地・電話
圏域 支援 中	一般財団法人 脳神経疾患研究所 附属 総合南東北病院	午前8時30分～午後5時 (月～土:祝祭日は除く)	毎月第3土曜日 10～12時	郡山市八山田 七丁目115 024-934-5680
県北	社会医療法人秀公会 あづま脳神経外科病院	午前8時30分～午後5時 (月～土:祝祭日は除く)	偶数月第4土曜日 10～12時	福島市大森字柳下 16番地の1 024-544-3650
県南	公益財団法人 会田病院	午前8時30分～午後5時(月～金) 午前8時30分～午後0時30分(土) (祝祭日除く)	偶数月第1土曜日 10～12時	西白河郡矢吹町 本町216番地 0248-42-2370
南 会津 ・ 会津	一般財団法人 竹田健康財団 竹田総合病院	午前8時30分～ 午後4時45分 (月～土:第2・第4土、祝祭日 は除く)	奇数月第1土曜日 10～12時	会津若松市 山鹿町3-27 0242-29-9898
相 双	南相馬市立総合病院	午前8時30分～ 午後5時15分 (月～金:祝祭日は除く)	偶数月第3水曜日 14～16時	南相馬市原町区高見町 二丁目54番地の6 0244-22-3185
いわ き	公益財団法人ときわ会 常磐病院	午前8時30分～午後5時 (月～土:祝祭日は除く)	奇数月第2土曜日 10～12時	いわき市常磐上湯 長谷町上ノ台57 0246-81-5522(代)

高次脳機能障がいの症状等、利用できる社会資源や対応可能な医療機関及び障がい福祉サービス事業所等が記載された社会資源マップを県のホームページに掲載していますので、こちらもご利用ください。

福島県ホームページ: <http://www.pref.fukushima.lg.jp/uploaded/attachment/262710.pdf>

7. 高次脳機能障がい全県医療機関一覧

利用を希望される場合は、必ず事前にご希望の医療機関にお問い合わせください。

高次脳機能障がいの症状は様々であり、個人差があります。

各医療機関において診療体制や提供可能な医療サービスが異なりますので、目安としてお使いください。

なお、掲載の医療機関については事前アンケート照会に基づき一覧を作成しております。

「新規受付」：新規に受診する場合

「カルテあり」：当該医療機関の受診歴あり又は現在受診中の場合

「国基準診断○」：国基準（行政的診断基準）の高次脳機能障害の診断を行っている

「診断書作成○」：高次脳機能障害について精神障害者保健福祉手帳・障害年金・自賠責保険の診断書の作成を行っている

「リハビリ対応○」：高次脳機能障がいの方のPT・OT・STのリハビリを実施している

「ホームページ○」：ホームページを開設している



【県北圏域】

	医療機関名	相談窓口	住所・電話番号	国基準 診断	診断書作成				リハビリ対応 (通院)			大 一 号	
					精神科 手帳	障害年金	自賠責	PT	OT	ST			
福島市	あづま脳神経外科病院	在宅医療 連携支援センター	福島市大森字柳下16-1 024-544-3650	新規 受付 カルテ あり	○	○	○	○	○	○	○	○	○
	大原綜合病院	総合患者支援 センター	福島市上町6-1 024-526-0300	新規 受付 カルテ あり	○	○	○	○	×	×	×	○	○
	桜ヶ丘病院	医療相談室	福島市丸子字上川原28-73 024-553-1569	新規 受付 カルテ あり	○	○	○	○	×	○	×	○	○
	ひろやま メンタルクリニック	—	福島市三河南町1-15 024-529-7731	新規 受付 カルテ あり	○	○	○	×	×	×	×	○	○
	福島県立医科大学 附属病院	医療連携相談室	福島市光が丘1 024-547-1111	新規 受付 カルテ あり	○	○	○	○	×	×	×	○	○
	まつもと脳神経・ 内科クリニック	受付	福島市南矢野目字道下35-10 024-557-1233	新規 受付 カルテ あり	○	○	○	○	×	×	×	○	○
	南東北福島病院	医療相談課	福島市荒井北3-1-13 024-593-6256	新規 受付 カルテ あり	○	○	○	○	×	×	○	○	○
	むつみ脳神経・ 耳鼻科クリニック	脳神経内科	福島市渡利字鳥谷下町38-1 024-526-0873	新規 受付 カルテ あり	○	○	○	○	×	×	×	×	×
	本町こころとからだ クリニック	—	福島市本町5-19 024-521-2262	新規 受付 カルテ あり	○	○	○	×	×	×	×	○	○
	ライフナビ 脳と痛みと美容のクリニック	受付窓口	福島市御山字稻荷田52-1 024-533-7771	新規 受付 カルテ あり	○	×	○	○	×	×	×	○	○
二本松	柘記念病院	医療相談室	二本松市住吉100 0243-22-3100	新規 受付 カルテ あり	○	○	○	○	○	○	○	○	○
	みずのクリニック	—	二本松市根崎1-55 0243-23-5158	新規 受付 カルテ あり	○	×	○	○	○	×	×	○	○
伊達郡	公立藤田綜合病院	医療相談室	伊達郡国見町大字塚野目字三本木14 024-585-2121	新規 受付 カルテ あり	○	○	○	○	○	○	○	○	○

7. 高次脳機能障がい全県医療機関一覧

【県中圏域】

	医療機関名	相談窓口	住所・電話番号	国基準 診断	診断書作成				リハビリ対応(通院)			ホム ページ	
					精神手帳	障害年金	自賠責	PT	OT	ST			
郡山市	あさかホスピタル	総合相談支援室	郡山市安積町笹川字経坦45 024-945-1701	新規受付 ○ カルテあり	○	○	○	○	×	○	○	○	○
	太田綜合病院 附属太田熱海病院	医療福祉相談室	郡山市熱海町熱海5-240 024-984-0088	新規受付 ○ カルテあり	○	○	○	○	○	○	○	○	○
	クリニック兼谷	受付	郡山市中町11-7 アオキヤビル3F 024-931-3000	新規受付 ○ カルテあり	○	○	○	×	×	×	×	×	×
	寿泉堂香久山病院	地域連携室	郡山市香久池1-18-11 024-932-6368	新規受付 ○ カルテあり	×	×	×	×	×	×	×	×	○
	土屋病院	地域連携室	郡山市字山崎76-1 024-935-1209	新規受付 ○ カルテあり	○	○	○	○	×	×	×	×	○
	脳神経疾患研究所 附属総合南東北病院	医療相談課	郡山市八山田七丁目115 024-934-5564	新規受付 ○ カルテあり	○	○	○	○	○	○	○	○	○
	星綜合病院	総合相談課	郡山市向河原町159-1 024-983-5511	新規受付 ○ カルテあり	○	○	○	○	×	×	×	×	○
	やぎめま心療内科	受付	郡山市富田東3-188 024-936-7755	新規受付 ○ カルテあり	○	○	○	×	×	○	○	○	○
須賀川市	南東北春日 リハビリテーション病院	医療相談課	須賀川市南上町123-1 0248-63-7299	新規受付 ○ カルテあり	○	×	×	○	○	○	○	○	○

【県南圏域】

	医療機関名	相談窓口	住所・電話番号	国基準 診断	診断書作成				リハビリ対応(通院)			ホム ページ	
					精神手帳	障害年金	自賠責	PT	OT	ST			
西白河郡	会田病院	医療相談室	西白河郡矢吹町本町216 0248-42-2370	新規受付 ○ カルテあり	○	○	○	×	○	○	○	○	○
	ニューロクリニック	-	西白河郡西郷村字下前田東5-1 0248-24-4111	新規受付 ○ カルテあり	○	○	○	○	×	×	×	×	○

【会津圏域】

	医療機関名	相談窓口	住所・電話番号	国基準 診断	診断書作成				リハビリ対応(通院)			ホム ページ	
					精神手帳	障害年金	自賠責	PT	OT	ST			
会津若松市	会津中央病院	なんでも相談室	会津若松市鶴賀町1-1 0242-25-1515	新規受付 ○ カルテあり	○	○	○	○	○	○	○	○	○
	芦ノ牧温泉病院	-	会津若松市大戸町大字芦牧字壇ノ下811-1 0242-92-3241	新規受付 ○ カルテあり	○	○	○	○	○	○	○	○	○
	竹田綜合病院	医療社会福祉課	会津若松市山鹿町3-27 0242-29-9898	新規受付 ○ カルテあり	○	○	○	○	○	○	○	○	○
	福島県立医科大学 会津医療センター附属病院	患者支援センター	会津若松市河東町谷沢字前田21-2 0242-75-2100	新規受付 ○ カルテあり	○	○	○	○	○	○	○	×	○

【相双圏域】

	医療機関名	相談窓口	住所・電話番号	新規受付 カルテあり	診断書作成			リハビリ対応 (通院)			ホビー カー	
					脳基 礎 診 断	精神科 療養 年 金 自 給 費	PT	OT	ST			
南相馬市	南相馬市立総合病院	地域医療連携室	南相馬市原町区高見町2-54-6 0244-22-3185	新規受付	○	○	○	○	○	○	○	○
				カルテあり	○	○	○	○	○	○	○	○
相馬郡	新地クリニック	外来受付	相馬郡新地町谷地小屋字舩形155 0244-63-2700	新規受付	○	○	○	○	×	×	×	○
				カルテあり	○	○	○	○	×	×	×	×
	渡辺病院	医療相談窓口	相馬郡新地町駒ヶ嶺字原92 0244-63-2100	新規受付	○	×	○	○	×	×	×	○
				カルテあり	○	×	○	○	○	×	×	×

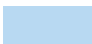


8. 高次脳機能障がい全県事業所一覧

利用を希望される場合は、必ず事前にご希望の事業所にお問い合わせください。

高次脳機能障がいの症状は様々であり、個人差があります。各事業所において提供可能なサービス内容が異なりますので、目安としてお使いください。

なお、掲載の事業所については事前アンケート照会に基づき一覧を作成しております。

 が、各圏域の相談支援事業所です。まずはそちらへご相談ください。

※「福祉サービス」 居宅：居宅介護、重度：重度訪問介護、同行：同行援護、行動：行動援護、短期：短期入所、重包：重度障がい者等包括支援、療養：療養介護、生活：生活介護、訓練（生活）：自立訓練（生活訓練）、訓練（機能）：自立訓練（機能訓練）、就移：就労移行支援、就 A：就労継続支援 A 型、就 B：就労継続支援 B 型、就定：就労定着支援、GH：グループホーム、自生：自立生活援助、入所：施設入所支援、放課後デイ：放課後等デイサービス、児童発達：児童発達支援、医療型児童発達：医療型児童発達支援、居宅児童発達：居宅訪問型児童発達支援、保育所訪問：保育所等訪問支援、指定（一般）：指定一般相談支援、指定（特定）：指定特定相談支援、指定（障がい児）：指定障がい児相談支援、地活：地域活動支援センター

※「高次脳」：高次脳機能障がい、「発達」：発達障がい、「身体」：身体障がい、「知的」：知的障がい、「精神」：精神障がい
○：各対象者の利用が可能、◎：主に対象としているもの

※「ホームページ○」：ホームページを開設している

【県北圏域】

	医療機関名	住所・電話番号	福祉サービス	利用可能対象					送迎	送迎条件	ホムページ
				高次脳	発達	身体	知的	精神			
福島市	こじかキッズサポート	福島市方木田字赤沢19-1 024-529-5356	指定(障がい児)	○	○	○	○	○	×	—	○
	相談支援事業所 心青笑(コセイエ)	福島市松川町美郷二丁目16番地20 090-4638-3868	指定(一般)、 指定(特定)	○	○	○	○	○	×	—	×
	ライフコンシェルジュ 道しるべ	福島市松川町関谷字大窪47 024-573-8400	指定(特定)	○	○	○	○	○	×	—	○
	アイエスエフネットライフ 福島事業所	福島市栄町9-18 S K栄町ビル3F 024-525-8377	就移、就B	○	○	○	○	○	×	—	○
	アイエスエフネットライフいわき いわき第二事業所	福島市大町4-15 チェンバおおまち5階 024-572-4500	就B、就定	○	○	○	○	○	×	—	○
	鎌田障がい福祉センター きらら	福島市鎌田字江添10-6 024-552-5101	生活	要相談	×	◎	◎	×	○	福島市、県北の方	○
	共同生活援助事業所 グループホーム絆	福島市泉字八幡4-9 024-573-2188	GH	○	○	×	◎	○	×	—	×
	桑の実	福島市笹谷字上成出5 024-563-1310	就A、GH	○	◎	◎	◎	◎	×	—	○
	就労継続支援事業所 そら	福島市笹谷字稲場24-2 024-563-1898	就B、指定(一般)、 指定(特定)	○	○	○	◎	◎	○	福島市の方(要相談)	○
	就労継続支援 B 型事業所 青松苑	福島市飯坂町中野字高田前2-18 024-542-4366	就B	○	○	◎	◎	◎	○	福島市北部の方(要相談)	○
	就労継続支援 B 型事業所 アットホーム	福島市泉字上谷地20-3 024-572-3790	就B	○	○	○	○	○	○	福島市の方	×
	就労継続支援 B 型事業所 つくしの里	福島市松川町平館11-1 024-563-1515	就B	○	○	×	◎	○	○	応相談	○
	就労継続支援 B 型事業所 ニコの夢	福島市南矢野目桜内前6-9 024-557-2804	就B	○	○	○	◎	○	○	—	○
	就労支援センター ひゅーまにあ福島	福島市本町6-5 D'グラフォートM-ZA本町201 024-563-5028	就移	○	○	○	○	○	○	福島市近隣の方	○
	就労支援センター 福島福祉カレッジ	福島市泉字曲松21-2 024-572-3481	就B	○	○	○	○	○	○	福島市の方	○
	障害者支援施設 けやきの村	福島市飯坂町中野字高田前2-7 024-542-3275	就移、就B	○	○	◎	◎	◎	○	福島市、伊達市、国見町、美郷町の方(地域内であっても遠隔地の場合は要相談)	○
	ストロークハウス福島	福島市岡部字当木103 024-573-4096	就B	○	×	◎	○	○	○	福島市、伊達市一部の方(遠隔地の場合は応相談)	×
	生活介護あづまライフ ささや	福島市笹谷字東中條10-10 024-573-2212	生活	○	○	×	◎	○	○	福島市の方	○
	生活介護事業 あゆみ	福島市在庭坂字松原11-52 024-573-8883	生活、GH、指定(一般)、 指定(特定)、共生型通所、 訪問看護ステーション	○	○	○	◎	○	○	福島市の方(庭坂、世木野、笹谷近郊の方優先)	×
	生活介護事業所 おおぞらの夢	福島市南矢野目桜内前6-9 024-557-2804	生活	○	○	○	◎	○	×	—	○

8. 高次脳機能障がい全県事業所一覧

	医療機関名	住所・電話番号	福祉サービス	利用可能対象						送迎条件	ホームページ
				高次脳	発達	身体	知的	精神	送迎		
福島市	生活介護事業所 新おおぞらの夢	福島市南矢野目桜内前6-9 024-557-2804	生活	○	○	○	◎	○	×	-	○
	生活介護事業 父の夢	福島市八木田字並柳41-3 024-545-8058	生活、 日中一時	○	○	○	◎	○	×	-	×
	多機能型事業所 ファームもみの木	福島市笹谷字西小樽4 024-573-6418	生活、就B	○	×	×	◎	○	○	福島市内で現在送迎を行っているところの近辺の方	○
	地域活動支援センター ひびき	福島市五月町1-15 YKビル2F 024-522-6886	地活	○	○	×	○	◎	×	-	○
	特定非営利活動法人 なぎのいえ	福島市松山町9 024-534-2131	就B、GH	○	○	○	○	◎	×	-	○
	ニチイケアセンター鎌田	福島市丸字字町頭14-1 024-552-5353	居宅 重度	○	○	◎	○	◎	×	-	○
	ぴーす ライフサポートぴーす	福島市吉倉字名倉43-3 024-529-5371	就B、 訓練(生活)	○	○	×	◎	○	○	福島市の方	○
	有限会社 まめ	福島市上野寺字西原42-3 024-591-4250	居宅、同行	○	○	◎	○	○	×	-	○
	有限会社夢と共生の21 グループ みんなのヘルパー福島	福島市森台合ノ前7-1 024-555-0551	生活	○	○	○	○	○	×	福島市の方	○
	老人デイサービスセンター ひだまり	福島市渡利字中江町40-1 024-563-5784	生活	○	○	◎	○	○	○	福島市(東部地域)の方	○
わおん障がい者グループ ホーム福島	福島市三河南町4-10 KTビル3F 024-573-7512	GH	○	○	○	○	○	×	-	○	
二本松市	社会福祉法人あおぞら福祉会 菊の里	二本松市安達ヶ原1丁目291-3 0243-23-7808	生活、就B、指定(特定)、 指定(障がい児)	○	○	○	◎	○	○	二本松市内、松川町等、応相談	○
	NPO 法人 コーヒータイム	二本松市若宮2-163-1 NTTビル2階 0243-24-1446	就B	○	○	×	○	◎	○	-	○
	菊の里工房はっち	二本松市安達ヶ原2-204-1 0243-24-9210	就B	○	×	○	◎	○	○	二本松市、福島市の一部(松川・飯野)の方	○
	就労継続支援B型事業所 アクセスホームさくら	二本松市油井字福岡168-1 0243-24-1664	就B	○	○	×	◎	○	○	二本松市、本郷市、大玉村、福島市の方(通勤から30分以内)	○
	やんわりハート	二本松市亀谷1-121 0243-23-3210	居宅、同行、行動	○	○	○	○	○	×	◎	二本松市の方
伊達市	伊達市社会福祉協議会 相談支援事業所	伊達市保原町字久保9-3 024-574-2055	指定(特定)、 指定(障がい児)	○	○	○	○	○	×	-	○
	ホームヘルプステーションかある/指定特定 相談支援 アスク/指定障がい児相談支援 アスク	伊達市保原町元町23-6 024-597-7567	居宅、重度、指定(特定)、 指定(障がい児)	○	○	○	○	○	×	-	○
	就労継続支援B型事業所 梁川ふれ愛ガーデン	伊達市梁川町広瀬町3 024-563-6900	就B	○	○	○	○	○	○	伊達市、伊達郡、福島市の方	○
	タウンケア訪問 介護サービス	伊達市保原町字城ノ内87-5 024-575-1234	居宅、重度	○	○	○	○	○	×	-	×

	医療機関名	住所・電話番号	福祉サービス	利用可能対象					送迎	送迎条件	ホーム ページ
				高次脳	発達	身体	知的	精神			
伊達市	伊達市社会福祉協議会 ヘルパーステーション	伊達市霊山町掛田字町田14-5/霊山福祉センター茶臼の里内 024-586-3463	居宅、重度、 同行、重包	○	○	○	○	○	×	伊達市の方、 伊達市外の方 は応相談	○
	HANA	伊達市水抜11 024-584-2920	就B	○	○	×	○	◎	×	-	○
本宮市	特定非営利活動法人 オハナ・おうえんじゃー	本宮市青田字三ツ池18-3 0243-24-8175	放課後デイ、 児童発達	○	◎	◎	◎	○	○	本宮市、大 玉村の方	○
安達郡	相談支援事業所 ふりーらんず	安達郡大玉村大山字北新田78-2 0243-48-3934	指定(一般)、 指定(特定)	○	○	○	○	○	×	-	○
	福島県あだち地域相談センター あだたら	安達郡大玉村大山字狐森29番地の1 0243-24-7311	指定(一般)、指定(特定)、 指定(障がい児)	○	○	○	○	○	×	-	×
	障害福祉サービス事業所 ふれんどりー大玉	安達郡大玉村玉井字東三合目19 0243-48-4744	生活、就B	○	○	○	○	○	○	大玉町近 辺の方	×



8. 高次脳機能障がい全県事業所一覧

【県中圏域】

	医療機関名	住所・電話番号	福祉サービス	利用可能対象					送迎	送迎条件	ホームページ
				高次脳	発達	身体	知的	精神			
郡山市	おれんじ	郡山市富田東二丁目124 024-933-7350	指定(特定)、 指定(障がい児)	○	○	○	○	○	×	—	×
	郡山市障害者福祉センター(相談支援事業所)	郡山市香久池1丁目15番15号 024-934-0018	指定(一般)、指定(特定)、 指定(障がい児)、地括	○	○	○	◎	○	×	—	○
	指定相談支援事業所 コンサル	郡山市安積4丁目3-1 024-945-1100	指定(一般)、指定(特定)、 指定(障がい児)	○	○	○	○	◎	×	—	○
	指定特定相談支援事業所 南東北さくら館	郡山市富久山町八山田字土布池55-1 024-954-8521	指定(特定)	○	○	◎	○	○	×	—	○
	社会福祉法人郡山市社会福祉協議会 指定特定・障害児相談支援事業所	郡山市朝日1-29-9 024-983-8311	指定(特定)、 指定(障がい児)	○	○	○	○	○	○	—	○
	相談支援事業所 ecco	郡山市安積町笹川字経坦52 024-937-2195	指定(一般)、指定(特定)、 指定(障がい児)	○	◎	○	○	○	×	—	○
	NPO 市民活動センター ふあみりかんきすな	郡山市大槻町字弥八池南4 024-954-3743	就B	○	×	◎	○	○	○	郡山市の方	○
	介護事業所 あいセルフ	郡山市字菜根屋敷416-1柳ビル203 024-962-0301	居宅	○	○	○	○	○	×	—	○
	カレッジ郡山	郡山市緑町7-9 024-983-3977	訓練(生活)、 訓練(機能)	○	○	×	◎	×	×	—	○
	キャロット八山田	郡山市八山田6-73 024-983-6125	就B	○	○	○	○	○	○	—	×
	共同生活援助事業 プチトマト	郡山市逢瀬町多田野字棒芳7-3 024-957-3866	GH	○	×	×	◎	×	×	—	×
	クラブタクシー ヘルパーステーション	郡山市山根町2-22 024-927-0877	居宅、重度、 同行	○	○	○	×	×	○	郡山市の方	○
	社会福祉法人郡山市社会福祉協議会 ホームヘルプサービスセンター	郡山市朝日1-29-9 024-924-2960	居宅、重度	○	○	○	○	○	×	—	○
	就労移行継続B型多機能型事業所 ワークコスモス	郡山市開成5-7-14 024-939-2002	就移、就B、 就定	○	○	×	○	◎	×	—	○
	就労継続支援事業所 ジョブステップ八山田	郡山市富久山町八山田字土布池55-1 024-954-8501	就B	○	○	◎	◎	×	○	サービス提供 時間に影響が ない範囲	○
	障がい者支援施設 南東北さくら館	郡山市日和田町梅沢字丹波山3-2 024-968-1017	短期、生活、 入所	○	○	◎	○	○	○	生活介護(3名) のみ送迎あり 郡山市内の方 (逢瀬町を除く)	○
	自立訓練(生活訓練・宿泊型) 北天寮	郡山市片平町字峯三天7 024-962-7901	短期、 訓練(生活)	○	○	○	○	○	×	—	○
	生活介護事業 工房トマトハウス	郡山市逢瀬町多田野字棒芳7-3 024-957-3396	生活	○	×	○	◎	○	○	郡山市の方	○ F E
	SOMPO ケア 郡山訪問介護	郡山市名倉290-1 024-937-0556	居宅、重度	○	○	○	○	○	×	—	○
	多機能型事業所 ミットレーベン	郡山市桑野1-21-17 024-983-0381	訓練(生活)、 就移	○	○	○	○	○	△	要相談	○

	医療機関名	住所・電話番号	福祉サービス	利用可能対象					送迎	送迎条件	ホームページ
				高次脳	発達	身体	知的	精神			
郡山市	通所事業所 南東北さくら館	郡山市日和田町梅沢字丹波山3-2 024-968-1015	生活	○	○	◎	○	○	○	生活介護(3名)のみ 送迎あり(郡山市内 の方(須賀町を除く))	○
	どっぼ舎	郡山市富田東二丁目124 024-933-7350	生活	○	○	○	○	○	○	郡山市の方	×
	放課後クラブ コミュニティ	郡山市喜久田町字双又30-46 024-959-6663	放課後デイ	○	○	○	○	○	○	郡山市の方	×
	みらい作業所	郡山市富久山町久保田字古町249-6 パンキンハイツ102号 024-942-6408	就B	○	○	×	◎	○	×	—	×
	めばえ学園	郡山市富田東二丁目124 024-933-1217	児童発達	○	○	○	○	○	○	郡山市、本 宮市の方	×
	結の郷	郡山市湖南町舟津大田道下3245-1 024-982-2977	就A	○	○	×	◎	○	×	—	○
須賀川市	相談事業所 Almond	須賀川市下小山田字月夜田203 0248-79-3165	指定(一般)、指定(特定)、 指定(障がい児)	○	○	○	○	○	×	—	○
	社会福祉法人 福音会	須賀川市小作田字足原内20 0248-79-4808	就移、就B	○	○	○	○	○	○	須賀川駅 と施設の 間のみ	○
	就労継続支援B型事業所 わんさかこんさい	須賀川市芦田塚196 0248-94-7077	就B	○	○	○	◎	○	○	須賀川市の方	○
	障害者支援施設 宇津峰十字の里	須賀川市下小山田字月夜田203 0248-79-3165	短期、生活、入所、 日中一時	○	○	○	◎	×	○	生活のみ(須賀川 市内で送迎可能 な場合)	○
	生活介護事業所 須賀川共労育成園	須賀川市吉美根字金子田14-2 0248-76-4155	生活、GH、 指定(特定)	○	○	×	◎	○	○	須賀川市の方	○
	ニューワーク情報サービス 有限会社ヘルパーステーションハッピー福島	須賀川市陣場町41 0248-75-0437	居宅、重度	○	○	○	○	○	○	須賀川市の方、須 賀川市外の方は 応相談	○
田村市	社会福祉法人田村市社会福祉協議会 田村市指定相談支援事業所	田村市大越町上大越字古川97 0247-68-3777	指定(一般)、指定(特定)、 指定(障がい児)	○	○	○	○	○	×	—	×
	相談支援 田村事業所	田村市船引町船引字上中田33番地の1 0247-61-5071	指定(一般)、指定(特定)、 指定(障がい児)	○	◎	○	◎	○	×	—	○
	指定障がい福祉サービス 事業所 きずなハウス	田村市船引町船字戸屋111-1 0247-82-5582	生活、就B	○	○	○	◎	○	○	田村市の方、その他 は要相談	×
	就労継続支援B型事業所 まち子ちゃんの店 生活介護事業所 みらくる(多機能型)	田村市船引町東部台2-285 0247-82-2909	生活、就B	○	○	○	○	○	○	田村市、近 郊市町村の方	○
	多機能型事業所 田村	田村市大越町牧野字堺68-2 0247-85-3988	生活、就B	○	○	○	◎	○	○	田村市、三 春町、小野 町の方	○
岩瀬郡	鏡石町社会福祉協議会 相談支援事業所	岩瀬郡鏡石町旭町161 0248-62-2106	指定(一般)、 指定(特定)	○	○	○	○	○	×	—	○
	アビリティーズジャスコ 鏡石センター	岩瀬郡鏡石町桜岡375-9 イオンスーパーセンター鏡石店内 0248-94-2451	就移	○	○	○	○	○	○	鏡石駅～スー パーセンター 間のみ	○
	鏡石町社会福祉協議会 鏡 石ヘルパーステーション	岩瀬郡鏡石町旭町161 0248-62-2106	居宅	○	○	○	○	○	○	鏡石町の方、徒歩のみ	○

8. 高次脳機能障がい全県事業所一覧

【県中圏域】

	医療機関名	住所・電話番号	福祉サービス	利用可能対象					送迎	送迎条件	ホームページ
				高次脳	発達	身体	知的	精神			
石川郡	相談支援事業所 あいくる	石川郡平田村大字蓮田新田字大柏木219 0247-57-5176	指定(特定)	○	○	○	○	○	×	—	×
	愛恵自立支援センター	石川郡石川町字古館321 0247-26-1277	生活、就B	○	○	○	◎	○	○	石川郡の方	×
	生活介護事業所 だんでらいおん	石川郡平田村大字蓮田新田字大柏木219 0247-55-3839	生活、就B	○	○	○	○	○	○	平田村 近隣の方	○
田村郡	桜相談支援センター	田村郡三春町字小滝170 0247-61-5277	指定(一般)、 指定(特定)	○	○	○	○	○	○	三春町、田村 市、郡山市の 一部の方	×
	三春町障害者 相談支援事業所	田村郡三春町字南町1 0247-62-8586	指定(一般)、指定(特定)、 指定(障がい児)	○	○	○	○	○	×	—	○
	小野町指定 相談支援事業所	田村郡小野町大字小野新町字美売57-1 0247-61-6101	指定(一般)、 指定(特定)	○	○	○	○	○	×	—	○
	桜工房	田村郡三春町字小滝170 0247-62-0201	就B	○	○	○	◎	○	○	三春町、田村 市、郡山市の 一部の方	×
	三春町居宅介護事業所 (居宅介護)	田村郡三春町字南町1 0247-62-8586	居宅	○	○	○	○	○	×	—	○



【県南圏域】

	医療機関名	住所・電話番号	福祉サービス	利用可能対象					送迎	送迎条件	ホーム ページ
				高次脳	発達	身体	知的	精神			
白河市	指定特定相談支援事業所 すぎやま	白河市豊年25-7 0248-24-0849	指定(一般)、 指定(特定)	○	○	○	○	○	×	—	×
	相談支援センター しらかわ	白河市昭和町69-13 0248-21-8362	指定(特定)、指定(障がい児) (白河市、矢吹町、泉崎村、中島村、西郷村)	○	○	○	○	○	×	—	○
	SOMPOケア 白河	白河市会津町38-2 ハイツイエール101号 0248-31-2311	居宅	○	○	○	○	○	○	—	○
	地域生活サポートセンター フラット白河	白河市大手町9-5 0248-29-8220	就B	○	○	◎	◎	◎	○	白河市、西郷村の方	○
	ひよりホーム ヘルパーステーション	白河市新白河1-104 丸昌第2ビル2F 0248-21-5707	居宅	○	○	○	○	○	×	—	○
西白河郡	地域生活支援センター けんなん	西白河郡西郷村小田倉字上上野原5-3 0248-25-3020	指定(一般)、 指定(特定)	○	○	○	○	○	×	—	×
	特定相談支援事業所あるく 障がい児相談支援事業所あるく	西白河郡西郷村大字米字上畑20 0248-21-6055	指定(一般)、 指定(特定)	○	○	○	○	○	×	—	×
	福島県西白河地域 相談センター こひつじ	西白河郡西郷村小田倉字上上野原156-1 0248-25-2055	指定(特定)、 指定(障がい児)	○	○	○	○	○	×	—	○
	指定障害者支援施設 福島県かえで荘	西白河郡西郷村大字真船字芝原189-1 0248-25-3106	短期、生活、 入所	○	○	○	◎	○	×	—	○
	障害者支援施設 福島県ひばり寮	西白河郡西郷村大字真船字芝原29-4 0248-25-3112	短期、生活、訓練(生活)、 訓練(機能)、入所	○	×	◎	○	○	×	—	○
	福島県けやき荘	西白河郡西郷村大字真船字芝原341-7 0248-25-3104	短期、生活、 入所	○	○	×	◎	○	×	—	○
	地域生活サポートセンター あゆり	西白河郡矢吹町一本木92-5 0248-44-2328	生活、日中一時	○	○	○	◎	○	○	矢吹町、中島村、 泉崎村、磯石町、 白河市の方※上 記以外は応相談	○
わーくる矢吹	西白河郡矢吹町善郷内14-1 0248-42-3077	訓練(生活)、 就B	○	○	○	◎	○	○	矢吹町、中島村、 泉崎村の方	○	
東白河郡	福島県東白川地域相談セ ンター はなわ	東白川郡塙町大字西河内字野土平7 0247-43-3891	指定(一般)、指定(特定)、 指定(障がい児)	○	○	○	○	○	×	—	○
	NPO 法人 ウッドピアはなわ	東白川郡塙町大字塙字材木町12 0247-43-2160	就B、GH	○	○	○	○	◎	×	—	×
	鮫川たんぼぼの家	東白川郡鮫川村大字赤坂西野字岡田59-1 0247-49-2022	就B	○	○	○	◎	○	○	東白川郡、白河 市(近隣)、石川 郡(近隣)の方	○

8. 高次脳機能障がい全県事業所一覧

【会津圏域】

	医療機関名	住所・電話番号	福祉サービス	利用可能対象					送迎	送迎条件	ホームページ	
				高次脳	発達	身体	知的	精神				
会津若松市	会津若松市障がい者総合相談窓口障がい者相談支援事業所 アガッセ	会津若松市一箕町鶴賀字下柳原88-4 0242-33-5622・0242-93-8828	委託相談(会津若松市のみ) 指定(一般、指定(特定)、指定(障がい児))	○	○	○	○	○	×	-	○	
	MK相談	会津若松市一箕町亀賀字川西39-4 0242-32-9255	指定(特定)	○	◎	○	◎	◎	×	-	×	
	comくらぶ 相談支援事業所こむくらぶ	会津若松市中央3-1-5 メゾン山惣102号室 0242-22-0200	居宅、重度、同行、行動、短期、GH、指定(特定)、指定(障がい児)	○	○	○	○	○	×	-	×	
	障害者サポートセンターあすか	会津若松市相生町7-39 0242-23-8477	指定(一般)、指定(特定)、指定(障がい児)	○	○	○	○	○	×	-	○	
	障がい者支援事業所 Mamiya プリムローズ	会津若松市真宮新町北2-50 0242-36-7802	訓練(生活)、訓練(機能、就B)、指定(特定)	○	○	○	○	○	×	-	×	
	障がい者相談支援事業所 りんどう	会津若松市幕内南町1-33 0242-93-5395	指定(特定)	○	○	○	○	○	×	-	×	
	障がい福祉サービス事業所 コバン・クラージュ 障がい相談支援事業所 コバン・クラージュ	会津若松市一箕町大字鶴賀字村東9-1 0242-37-0511	相談、就B、就C、放課後デイ、居宅 指定(特定)、指定(障がい児)	○	○	○	○	○	○	○	一人暮らし、GH、身体の方は要相談	○
	相談支援事業所 ぴいたあばん らぶらぶ	会津若松市門田町一ノ堰字村西686-18 0242-85-8091	指定(特定)、指定(障がい児)	○	○	○	○	○	×	-	○	
	相談支援事業所 ふくしの家	会津若松市神指町大字北四合字伊丹堂86-1 0242-25-2242	指定(特定)	○	○	○	◎	○	×	-	○	
	特定相談支援事業所 アクティブ	会津若松市一箕町大字亀賀字藤原22-16 0242-23-4362	指定(特定)、指定(障がい児)	○	○	○	○	○	×	-	○	
	特定相談支援事業所 たけだ こどもの相談支援事業所るへぶ	会津若松市本町1-1 山鹿クリニック内2F 0242-29-2577・0242-23-7018	指定(特定) 指定(障がい児)	○	○	○	○	○	×	-	○	
	会津通園訓練センター たんぽぽ園	会津若松市一箕町鶴賀字下柳原88-4 0242-22-9305	放課後デイ、児童発達	○	○	○	○	○	○	-	○	
	会津若松市社会福祉協議会 訪問介護事業所	会津若松市追手町5-32 0242-36-6511	居宅、重度、同行	○	○	○	○	○	×	-	○	
	Welfare希星	会津若松市門田町大字日吉字笹籾田19 0242-23-7220	短期	○	×	◎	×	×	×	-	○	
	NPO 法人 あいの里 自立支援事業所こっとな	会津若松市門田町中野大道西23-20 0242-85-7810	生活	○	◎	○	◎	○	○	-	会津若松市の方	○
	ケアネット会津サービスセンターヘルプステーション	会津若松市門田町工業団地37-1 0242-85-7093	居宅、重度、生活	○	×	◎	×	○	×	-	○	
	就労継続支援 A 型事業所 Food Labo 菜果	会津若松市中央1-5-27 0242-23-6475	就A	○	○	○	○	○	×	-	×	
	就労継続支援 A 型 マルク	会津若松市一箕町大字亀賀字川西39-4 0242-36-7710	就A	○	○	○	○	○	×	-	○	
	障がい者支援施設 アガッセ	会津若松市神指町榎木壇73 0242-39-2271	短期、生活 △:身体に伴って障がいがある場合、受入をしている。	△	×	◎	△	△	○	-	会津若松市、湯川台、会津坂下町、会津美里町、喜多志町(限の方)	○
	障がい者支援施設 りんどうの家	会津若松市大戸町小谷川端1 0242-92-3321	短期	○	×	×	◎	○	○	-	会津若松市内で往復50km未満の方	○

医療機関名	住所・電話番号	福祉サービス	利用可能対象					送迎	送迎条件	ホームページ	
			高次脳	発達	身体	知的	精神				
障がい福祉サービス事業所 コバン	会津若松市一箕町亀賀字北柳原52 0242-93-7566	生活、就A、 就B	○	○	○	○	○	○	生活介護利用者、身体障害、同居(要相談)	○	
自立支援事業所 あいの里	会津若松市門田町中野字大道東8-1 0242-93-9422	就B	○	○	○	◎	○	○	会津若松市の方	○	
生活介護事業 就労継続支援B型事業所 生活介護事業 Mamiya つどいの家	会津若松市真宮新町南4-78 0242-58-1131	生活 就B	○	○	○	○	○	○	会津若松市、近隣市町村の方	○	
生活介護事業 Mamiya つどいの家	会津若松市真宮新町北2-51 0242-59-1900	生活	○	○	○	◎	○	○	会津若松市、会津美里町、会津坂下町、湯川村、喜多方市内一部の店	○	
特定非営利活動法人 杜のくまさん	会津若松市北会津町中荒井字稲荷5-1 0242-58-3142	生活、 放課後デイ	○	◎	○	○	×	○	—	○	
訪問介護ステーション まごころ	会津若松市門田町大字一ノ堰字村西292 0242-28-1882	居宅、重度	○	○	◎	○	○	×	—	○	
Life希星	会津若松市門田町大字日吉字笹籬田19 0242-23-7220	GH	○	○	×	◎	◎	×	—	×	
喜多方市	障がい者相談支援事業所 しののめ	喜多方市上三宮町吉川字黒沢4600-1 0241-23-5518	指定(一般)、 指定(特定)	○	○	○	○	○	×	—	○
	地域生活支援センター ウィズピア	喜多方市松山町村松字北原3634-1 0241-22-4451	就B、GH、指定(一般)、指定(特定)、地域活動支援センター事業	○	○	×	○	○	○	喜多方市の方(要相談)	×
	就労継続支援B型 いいで工房	喜多方市松山町鳥見山字柳原道下4970-1 0241-24-2118	就B	○	○	○	○	○	○	喜多方市の方	○
耶麻郡	障がい相談事業所 にしあいづ	耶麻郡西会津町登世島字田畑乙2042-89 0241-45-4330	指定(特定)	○	○	○	○	○	×	—	○
	地域生活支援センター いなわしろ	耶麻郡猪苗代町大字長田字西五十滝3967-1 0242-93-8011	指定(一般)、指定(特定)、指定(障がい児)	○	○	○	○	○	×	—	○
	さゆりの園 ショートステイ 指定短期入所生活介護事業所	耶麻郡西会津町登世島字田畑乙2042-71 0241-45-2921	短期、生活	○	○	○	○	○	○	—	○
	共同生活援助事業所 BOSCO HOME	耶麻郡猪苗代町字城南142-1 0242-62-5223	GH	○	×	○	◎	○	×	—	○
河沼郡	社会福祉法人 鶴翔会 相談支援事業所ゆきわり荘	河沼郡会津坂下町字小川原991番地 0242-85-7831	指定(一般)、指定(特定)、指定(障がい児)	○	○	○	○	○	×	—	○
大沼郡	ホームヘルプステーション ゆうゆう	大沼郡金山町大字中川字沖根原1324 0241-55-3336	居宅、重度	○	○	○	○	○	×	—	×
	会津美里町社会福祉協議会 ヘルパーステーション	大沼郡会津美里町下堀字中川360-4 0242-55-1610	居宅、重度	○	×	○	○	○	×	—	○

8. 高次脳機能障がい全県事業所一覧

【南会津圏域】

	医療機関名	住所・電話番号	福祉サービス	利用可能対象					送迎	送迎条件	ホームページ
				高次脳	発達	身体	知的	精神			
南会津郡	指定特定相談事業所 あたご	南会津郡南会津町中荒井字西原47 0241-62-6211	生活、就B、GH、 指定(特定)	○	○	×	◎	○	○	南会津町 の方	×
	社会福祉法人 南陽会 みなみあいづ障がい者相談センター	南会津郡下郷町大字豊成字檜原2489 0241-64-5120	指定(一般)、指定(特定)、 指定(障がい児)	○	○	○	○	○	×	—	○
	下郷町社会福祉協議会 指定居宅支援事業所	南会津郡下郷町大字湯野上字杉ノ内乙548 0241-69-5111	居宅、重度	○	○	○	○	○	×	—	○
	社会福祉法人 只見町社会福祉協議会	南会津郡只見町大字長浜字唱平60 0241-84-7006	居宅、重度	○	○	◎	○	○	×	—	○
	共同作業所 たんぼぼ	南会津郡南会津町丹藤松下167-1 0241-64-5660	就B	○	×	◎	◎	◎	○	—	×



【相双圏域】

	医療機関名	住所・電話番号	福祉サービス	利用可能対象					送迎	送迎条件	ホムページ
				高次脳	発達	身体	知的	精神			
相馬市	ウィル障がい者生活支援センター	相馬市中村字川沼240 0244-26-9602	自生、指定(特定)、指定(障がい児)	○	○	×	○	◎	×	—	×
	相談支援事業所 陽だまり	相馬市中野字北反町85 0244-26-7518	指定(一般)、指定(特定)	○	○	○	○	○	×	—	×
	グループホームウィル	相馬市中村字川沼240 0244-26-9204	GH	○	○	×	○	◎	×	—	×
	就労継続支援B型事業所 ミッキーズ・ハウス	相馬市塚部字新城下168 0244-26-9442	就B	○	○	○	◎	◎	○	—	○
	多機能型事業所 ひまわりの家 4	相馬市西山字水沢316-87 0244-26-6671	生活、訓練(生活)	○	○	×	◎	◎	○	相馬市、新地町の方	×
	ひまわりの家	相馬市中村字新町191 0244-26-7281	居宅、生活、訓練(生活)、訓練(機能)、就B、GH、放課後デイ、児童発達、指定(一般)、指定(特定)	○	○	○	○	◎	◎	相馬市の方	×
	訪問介護サービス友遊	相馬市中村字比町1-8 0244-26-5424	居宅、重度	○	×	○	○	○	○	通院等の介助	×
南相馬市	相談支援事業所 はらまちひばり 就労継続支援B型 はらまちひばりワークセンター	南相馬市原町区北町522 0244-24-4123	就B、指定(一般)、指定(特定)	○	○	◎	◎	◎	○	南相馬市の方	○
	相談支援センター ほっと悠	南相馬市原町区本陣前1の67 0244-24-5557	指定(一般)、指定(特定)	○	○	○	○	○	×	—	○
	児童発達支援事業	南相馬市原町区青葉町3-92 0244-23-4690	放課後デイ、児童発達	○	◎	○	○	○	○	原町区の方、当施設利用児のみ	○
	就B 自立研修所 えんどう豆	南相馬市原町区上高平字中里430-2 0244-23-4177	就B	○	○	○	○	○	○	南相馬市の方	○
	就労支援センター ほっと悠Ms	南相馬市原町区橋本町3-35-3 0244-22-5504	就B	○	○	○	◎	◎	○	南相馬市の方	○
	デイさぼーとぴーなっつ	南相馬市原町区上渋佐字原田94-4 0244-24-0216	生活	○	○	◎	◎	○	○	—	×
	ニチイケアセンター原町	南相馬市原町区旭町3-25 0244-25-7511	重度、重包	○	○	○	○	○	×	—	○
双葉郡	相談支援事業所 マハ口ふたば	双葉郡榎葉町大字下小埸字稻荷前56 080-9628-2025	指定(特定)、指定(障がい児)	○	○	○	○	○	×	—	×
	障がい者支援施設 光洋愛成園	双葉郡広野町大字下北迫字東町203-1 0240-23-6306	短期、生活、入所	○	×	×	◎	×	○	広野町、榎葉町の方	○
	就労支援B型事業所 ふたばの里	双葉郡榎葉町大字北田字鐘突堂3-40 0240-26-0133	就B	○	○	○	○	◎	○	双葉郡(広野町・渡江町)の方、車いすには対応していません	○

8. 高次脳機能障がい全県事業所一覧

【いわき圏域】

	医療機関名	住所・電話番号	福祉サービス	利用可能対象					送迎条件	ホームページ	
				高次脳	発達	身体	知的	精神			
いわき市	いわき障がい者相談支援センター 北部地域(平、四倉、久ノ浜、大久、小川、川前)	いわき市平梅本21(いわき市役所本庁舎1階) 0246-22-1132	他(市委託 相談支援)	○	○	○	○	○	×	-	○
	いわき障がい者相談支援 センター小名浜地域	いわき市小名浜花畑町34-2(小名浜支所北分行舎内) 0246-92-0415	他(市委託 相談支援)	○	○	○	○	○	×	-	○
	いわき障がい者相談支援 センター勿来、田人地域	いわき市錦町大島1(勿来支所内) 代表0246-63-2111内線5389	他(市委託 相談支援)	○	○	○	○	○	×	-	○
	いわき障がい者相談支援 センター常磐、遠野地域	いわき市常磐湯本町吹谷76(常磐支所内) 代表0246-43-2111内線5586	他(市委託 相談支援)	○	○	○	○	○	×	-	○
	いわき障がい者相談支援セン ター内郷、好間、三和地域	いわき市内郷高坂町四方木191(総合保健福祉センター内) 0246-27-8660	他(市委託 相談支援)	○	○	○	○	○	×	-	○
	いわき地域療育センター	いわき市錦町重殿15 0246-65-6266	指定(特定)、 指定(障がい児)	○	○	○	○	○	×	-	○
	スペースけやき	いわき市平作町1-4-17 0246-35-0799・0246-38-3310	指定(特定) 地活	○	×	○	○	◎	×	-	×
	せんとらる	いわき市小名浜花畑町19-10 0246-38-3520	指定(特定)、 指定(障がい児)	○	○	○	○	○	×	-	○
	相談支援事業所 えーる	いわき市平泉崎字辻道36-3 2階西側 0246-84-7645	指定(特定)	○	○	◎	◎	◎	×	-	○
	相談支援事業所 タラント	いわき市平字堂ノ前2 0246-35-0446	就移、就定、指定(特定)、 指定(障がい児)	○	○	○	◎	○	×	-	○
	相談・支援スマイル	いわき市内郷内町立町14-1 0246-27-4131	指定(一般)、指定(特定)、 指定(障がい児)	○	○	○	○	○	×	-	×
	相談支援 夢空間	いわき市泉町下川字八合1-1 0246-84-6938	指定(特定)	○	○	○	○	○	×	-	○
	特定非営利活動法人 いわき自立生活センター	いわき市中央台高久2-26-4 0246-68-8925	居宅、重度、同行、生活、就B、 指定(一般)、指定(特定)	○	○	○	○	○	○	いわき市 の方	○
	ゆうかケアプラン事務所	いわき市常磐下湯長谷町古館57-1 0246-44-1402・090-8616-9698	指定(特定)	○	○	○	○	○	×	-	×
	アットホームきらり	いわき市植田町根小屋186-4 0246-84-6461	GH	○	○	○	◎	○	○	いわき市 勿来植田 地区の方	×
いわき障害者就業・ 生活支援センター	いわき市平字堂ノ前2 0246-24-1588	雇用安定等事業	○	○	○	○	○	×	-	○	
介護サービス 明日葉	いわき市内郷御厩町下能8 7 0246-26-6504	居宅	○	○	○	○	○	◎	いわき市 の方	×	
クリナップキャリアサービス 株式会社 介護南部センター	いわき市常磐西郷町金山14-1 0246-72-1260	居宅、重度	○	○	◎	○	○	×	-	×	
合同会社 ライフスタイル	いわき市中岡町4-7-13 080-2821-0352	居宅、行動	○	○	○	◎	○	×	-	×	
指定障害者支援施設 はまなす荘	いわき市平中平窪字二堂田2 0246-23-8711	短期、生活、 入所	○	○	○	◎	○	×	-	○	

医療機関名	住所・電話番号	福祉サービス	利用可能対象					送迎	送迎条件	ホーム ケア
			高次脳 発達	身体	知的	精神				
就B ワークショップあいあい	いわき市小名浜字下町8 0246-52-2522	就B	○	○	○	◎	×	○	いわき市泉、 小名浜、常磐 地区の方	○
就労継続支援B型事業所 心楽	いわき市山田町堂平98-5 0246-85-0198	就B	○	○	○	◎	◎	○	いわき市泉、 小名浜、常磐 地区の方	○
就労支援きらきら	いわき市錦町重殿15 0246-63-3352	就B	○	○	○	◎	○	○	いわき市泉、 小名浜、常磐 地区の方	×
自立生活きらきら	いわき市仁井田町寺前9-1 0246-84-7102	生活、就B	○	○	○	◎	○	○	いわき市泉、 小名浜、常磐 地区の方	×
すいとピー 介護ステーション中央台	いわき市中央台飯野4-7-2 0246-46-1902	居宅、重度、 同行	○	○	○	○	×	×	—	○
スマイルケアサービス障 害福祉サービス事業所	いわき市内郷内町立町14-1 0246-84-8725	居宅、重度	○	○	○	○	○	×	—	×
スマイルサポート	いわき市内郷内町立町14-1 0246-85-0070	自生	○	○	○	○	○	×	—	×
スマイルデイサービス	いわき市内郷高野町番所113-3 0246-45-1230	生活	○	○	○	○	○	○	いわき市 の方	×
生活介護アライブ	いわき市中央台高久2-26-4 0246-68-8928	生活	○	○	○	○	○	○	いわき市 の方	○
生活介護事業所 自由空間	いわき市植田町中央3-7-6 0246-84-7214	生活	○	○	○	○	○	○	いわき市 の方	○
SOCIAL SQUARE	いわき市内郷内町水ノ出17 0246-84-8301	訓練(生活)、 就移	○	○	○	○	◎	×	—	○
創造空間	いわき市泉町下川字八合1-1 0246-84-6915	生活、就B	○	○	○	○	○	○	空き状況 による	○
デイサービスセンター つながる	いわき市泉町1-8-3 0246-68-8340	生活、 訓練(機能)	○	×	◎	○	○	○	いわき市 南部の方	○
なないろくれよん小名浜	いわき市小名浜花畑町11-3 0246-84-5662	生活、 放課後デイ	○	○	◎	○	○	○	いわき市 の方	○
なないろくれよん デイルーム	いわき市平上荒川字長尾74-8 0246-28-8802	生活	○	○	◎	○	○	○	いわき市 の方	○
ニチケアセンター植田	いわき市植田町中央3-1-6 永山ビルD 0246-77-2131	居宅	○	○	○	○	○	×	—	○
福祉サービス事業所 つばさ	いわき市平字杉平6-2 アシエル1F 0246-38-8638	就移	○	○	○	○	○	×	—	○
訪問介護事業所 介護の和心	いわき市小名浜岡小名2-3-1 0246-88-7570	居宅、重度	○	○	◎	○	○	×	—	○
ぽおけらハウス	いわき市泉町下川字川向48-1 0246-84-8901	生活	○	○	◎	○	○	○	いわき市 の方	×
ミント	いわき市中央台高久2-26-4 0246-84-9620	就B	○	○	○	○	○	○	いわき市 の方	○



9. 精神保健福祉相談機関一覧

精神保健福祉センター・保健福祉事務所・保健所

受付時間：午前 8 時 30 分から午後 5 時 15 分まで（平日）

名 称	所在地	担当課	電 話
精神保健福祉センター	福島市御山町8-30	—	024-535-3556
県北保健福祉事務所	福島市御山町8-30	保健福祉課 障がい者支援チーム	024-534-4300
県中保健福祉事務所	須賀川市旭町153-1	保健福祉課 障がい者支援チーム	0248-75-7811
県南保健福祉事務所	白河市郭内127	保健福祉課 障がい者支援チーム	0248-22-5649
会津保健福祉事務所	会津若松市追手町7-40	保健福祉課 障がい者支援チーム	0242-29-5275
南会津保健福祉事務所	南会津郡南会津町 田島字天道沢甲 2542-2	保健福祉課	0241-63-0305
相双保健福祉事務所	南相馬市原町区錦町1-30	保健福祉課 障がい者支援チーム	0244-26-1132
福島市	福島市五老内町3-1	障がい福祉課	024-525-3746
郡山市保健所	郡山市朝日2-15-1	地域保健課	024-924-2163
いわき市保健所	いわき市内郷高坂町四方木田 191 総合保健福祉センター 2 階	地域保健課	0246-27-8557

10. 就労・復職支援相談窓口

公共職業安定所管轄区域一覧（ハローワーク）

仕事に関する相談機関

安定所名(出張所)	所在地	電話	管轄区域
福島	福島市狐塚17-40	024-534-4121	福島市、伊達市、伊達郡
いわき	いわき市平字堂根町 4-11 いわき地方合同庁舎 1F	0246-23-1421	いわき市（ハローワーク小名浜及びハローワーク勿来の管轄区域を除く）
(小名浜)	いわき市小名浜大原字六反田65-3	0246-54-6666	いわき市のうち江名、折戸、中之作、永崎、小名浜、鹿島町、泉町、泉もえぎ台、中部工業団地、渡辺町、洋向台、泉ヶ丘、泉玉露、湘南台、葉山
(勿来)	いわき市東田町1-28-3	0246-63-3171	いわき市のうち榑田町、中岡町、後田町、仁井田町、高倉町、江畑町、添野町、石塚町、東田町、佐藤町、岩間町、金山町、小浜町、錦町、錦町中央、勿来町、川部町、沼部町、瀬戸町、三沢町、山玉町、山田町、富津町、南台、遠野町、田人町
会津若松	会津若松市西栄町2-23	0242-26-3333	会津若松市、大沼郡、耶麻郡のうち磐梯町、猪苗代町、河沼郡
(喜多方)	喜多方市字千苺8374	0241-22-4111	喜多方市、耶麻郡のうち西会津町、北塩原村
(南会津)	南会津郡南会津町田島字行司12	0241-62-1101	南会津郡
郡山	郡山市方八町2-1-26	024-942-8609	郡山市、田村市、田村郡
白河	白河市字郭内 1-136 白河小峰城合同庁舎 1F	0248-24-1256	白河市、西白河郡、東白川郡
須賀川	須賀川市妙見121-1	0248-76-8609	須賀川市、岩瀬郡、石川郡
相双	南相馬市原町区桜井町1-127	0244-24-3531	南相馬市、相馬郡のうち飯館村
(相馬)	相馬市中村1-12-1	0244-36-0211	相馬市、相馬郡のうち新地町
(富岡)	双葉郡富岡町大字小浜字大膳町109-1	0240-22-3121	双葉郡
二本松	二本松市若宮2-162-5	0243-23-0343	二本松市、本宮市、安達郡

地域障害者職業センター

障害のある方を対象(障害者手帳の有無を問わず)に、就職、職場定着、職場復職にわたる様々な支援を行っています。障害特性に応じた具体的な取り組みプラン(職業リハビリテーション計画)をご本人と一緒に作成し、就職前の職業準備支援プログラム、就職後の職場適応支援(ジョブコーチ支援)や職場復帰支援(リワーク支援)などのサービスを提供しています。ご相談の際、予約が必要となります。

センター名	運営法人	事務所の所在地	電話
福島障害者職業センター	独立行政法人高齢・障害・求職者雇用支援機構	福島市三河北町 7-14	024-526-1005

障害者就業・生活支援センター一覧

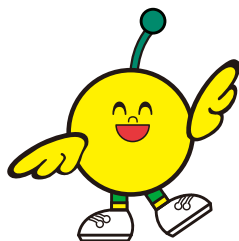
より身近な地域において、雇用や保健福祉、教育などの関係機関の連携拠点として、就業面および生活面における一体的な相談支援を実施します。

センター名	運営法人	事務所の所在地	電話
県北障害者就業・生活支援センター	(社福)つばさ福祉会	福島市八木田字並柳 20-5	024-529-6800
県中地域障害者就業・生活支援センター	(社福)ほっと福祉記念会	郡山市小原田 2-4-7	024-941-0570
県南障がい者就業・生活支援センター まごころステーション	(社福)福島県社会福祉事業団	白河市道場小路 91-5 第6大成プラザ1階	0248-23-8031
会津障害者就業・生活支援センター ふろんていあ	(社福)若樹会	会津若松市神指町大字北四合字伊丹堂 86-1	0242-85-6592
相双障害者就業・生活支援センター	(社福)福島県福祉事業協会	南相馬市原町区桜井町 1-77-2	0244-24-3553
いわき障害者就業・生活支援センター	(社福)いわき福音協会	いわき市平字堂ノ前 2	0246-24-1588



“ひとりで抱え込まないで”

圏域支援拠点窓口に、お気軽にご相談ください



高次脳機能障がいの理解と支援のための社会資源マップ

発行日 令和2年3月（第2版）

発行 福島県

福島県高次脳機能障がい支援室

（一般財団法人 脳神経疾患研究所 附属 総合南東北病院内）

〒963-8563 福島県郡山市八山田七丁目 115

TEL：024-934-5680



このパンフレットは、責任ある森林管理により生まれたFSC®認証紙を使用しています。



このパンフレットは、環境にやさしいベジタブル油インキを使用しています。



このパンフレットは、環境に配慮した資材と工場で製造されています。

GREEN PRINTING JPFI
P-B10141