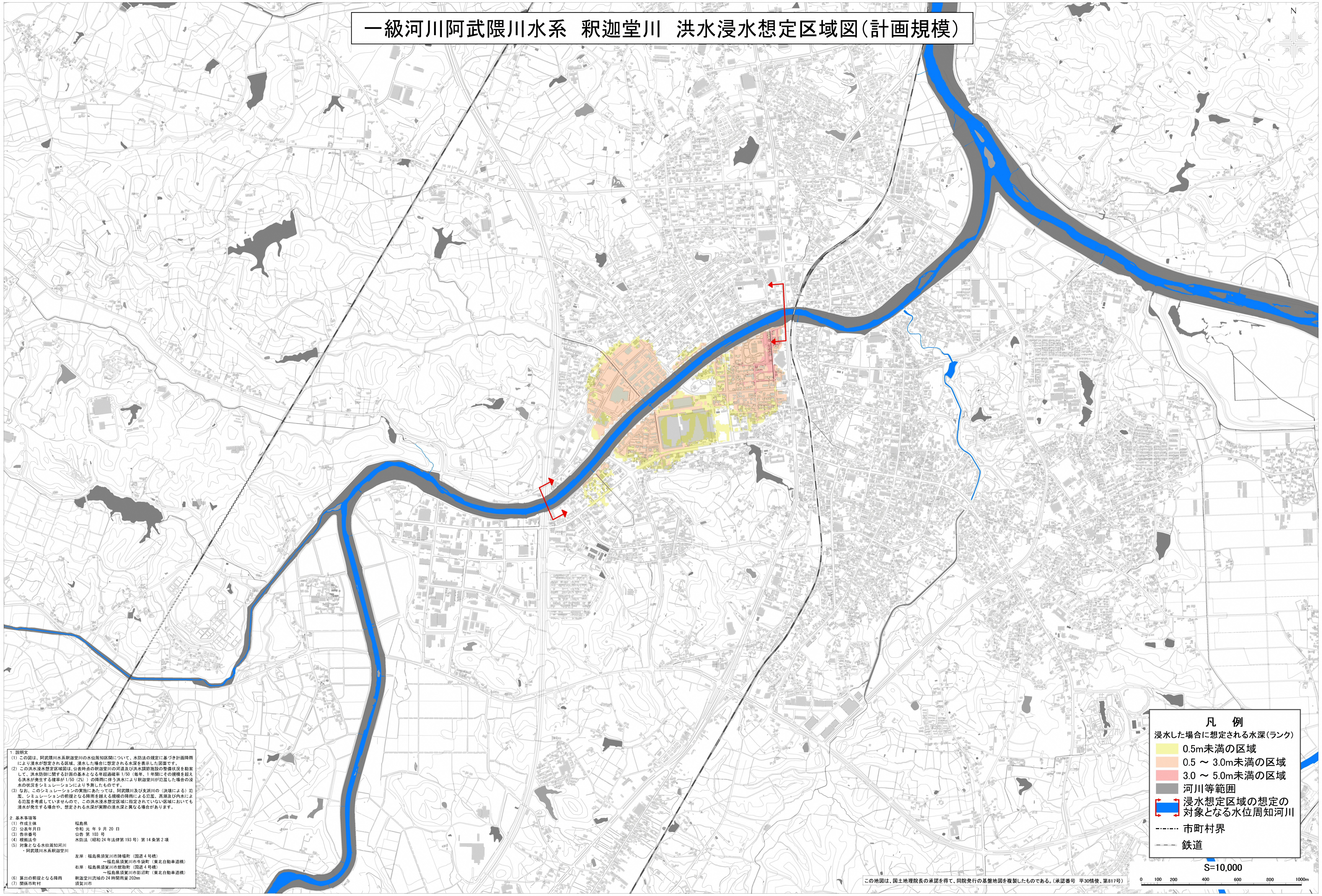


一級河川阿武隈川水系 釈迦堂川 洪水浸水想定区域図(計画規模)



1 説明文
 (1) この図は、阿武隈川水系釈迦堂川の水位周知区域について、水防法の規定に基づき計画降雨により浸水が想定される区域、浸水した場合に想定される水深を表示した図面です。
 (2) この洪水浸水想定区域図は、公表時点の釈迦堂川の河道及び洪水調節施設の整備状況を勘案して、洪水防別に係る計画の基本となる年超過確率1/50(毎年、1年間にその規模を超える洪水が発生する確率が1/50(2%))の降雨に等しい洪水により釈迦堂川が氾濫した場合の浸水の状況をシミュレーションにより予測したものです。
 (3) なお、このシミュレーションの実施にあたっては、阿武隈川及び支流川の(決壊による)氾濫、シミュレーションの前提となる降雨を超える規模の降雨による氾濫、高潮及び内水による氾濫を考慮していませんので、この洪水浸水想定区域に指定されていない区域においても浸水が発生する場合があります。想定される水深が実際の浸水深と異なる場合があります。

2 基本事項等
 (1) 作成主体 福島県
 (2) 公表年月日 令和元年9月20日
 (3) 告示番号 公告第103号
 (4) 根拠法令 水防法(昭和24年法律第193号)第14条第2項
 (5) 対象となる水位周知河川 阿武隈川水系釈迦堂川
 左岸: 福島県須賀川市陣場町(国道4号橋) ~ 福島県須賀川市牛久保町(東北自動車道橋)
 右岸: 福島県須賀川市須賀町(国道4号橋) ~ 福島県須賀川市須賀町(東北自動車道橋)
 釈迦堂川流域の24時間雨量20mm
 須賀川市

(6) 算出の前提となる降雨
 (7) 関係市町村

凡 例
 浸水した場合に想定される水深(ランク)

- 0.5m未満の区域
- 0.5 ~ 3.0m未満の区域
- 3.0 ~ 5.0m未満の区域
- 河川等範囲
- 浸水想定区域の想定の対象となる水位周知河川
- 市町村界
- 鉄道

この地図は、国土地理院長の承認を得て、同院発行の基礎地図を複製したものである。(承認番号 平30情使、第817号)

