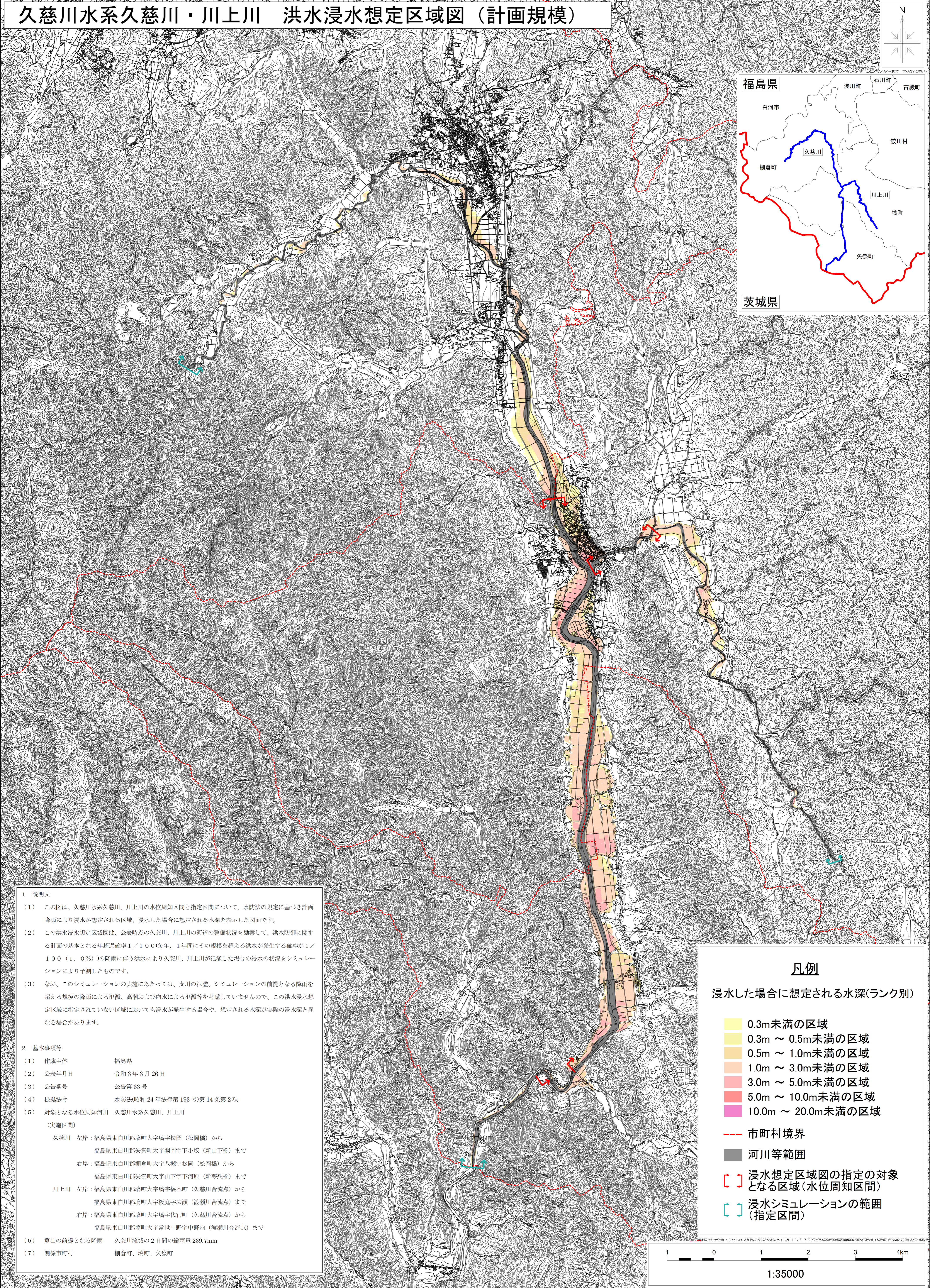
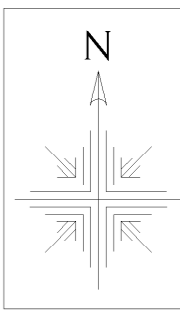


久慈川水系久慈川・川上川 洪水浸水想定区域図（計画規模）



1 説明文

(1) この図は、久慈川水系久慈川、川上川の水位周知区間と指定区間について、水防法の規定に基づき計画降雨により浸水が想定される区域、浸水した場合に想定される水深を表示した図面です。

(2) この洪水浸水想定区域図は、公表時点の久慈川、川上川の河道の整備状況を勘案して、洪水防御に関する計画の基本となる年超過確率1/100(毎年、1年間にその規模を超える洪水が発生する確率が1/100(1.0%)の降雨に伴う洪水により久慈川、川上川が氾濫した場合の浸水の状況をシミュレーションにより予測したものです。

(3) なお、このシミュレーションの実施にあたっては、支川の氾濫、シミュレーションの前提となる降雨を超える規模の降雨による氾濫、高潮および内水による氾濫等を考慮していませんので、この洪水浸水想定区域に指定されていない区域においても浸水が発生する場合や、想定される水深が実際の浸水深と異なる場合があります。

2 基本事項等

(1) 作成主体 福島県

(2) 公表年月日 令和3年3月26日

(3) 公告番号 公告第63号

(4) 根拠法令 水防法(昭和24年法律第193号)第14条第2項

(5) 対象となる水位周知河川 久慈川水系久慈川、川上川
(実施区間)
久慈川 左岸：福島県東白川郡塙町大字塩字松岡(松岡橋)から
福島県東白川郡矢祭町大字関岡字下小坂(新山下橋)まで
右岸：福島県東白川郡棚倉町大字八槻字松岡(松岡橋)から
福島県東白川郡矢祭町大字山下字下河原(新夢想橋)まで
川上川 左岸：福島県東白川郡塙町大字塩字板木町(久慈川合流点)から
福島県東白川郡塙町大字板庭字広瀬(渡瀬川合流点)まで
右岸：福島県東白川郡塙町大字塩字代官町(久慈川合流点)から
福島県東白川郡塙町大字常世中野字中野内(渡瀬川合流点)まで

(6) 算出の前提となる降雨 久慈川流域の2日間の総雨量239.7mm

(7) 関係市町村 棚倉町、塙町、矢祭町

凡例

浸水した場合に想定される水深(ランク別)

- 0.3m未満の区域
- 0.3m～0.5m未満の区域
- 0.5m～1.0m未満の区域
- 1.0m～3.0m未満の区域
- 3.0m～5.0m未満の区域
- 5.0m～10.0m未満の区域
- 10.0m～20.0m未満の区域

--- 市町村境界

■ 河川等範囲

[-] 浸水想定区域図の指定の対象となる区域(水位周知区間)

[] 浸水シミュレーションの範囲(指定区間)

