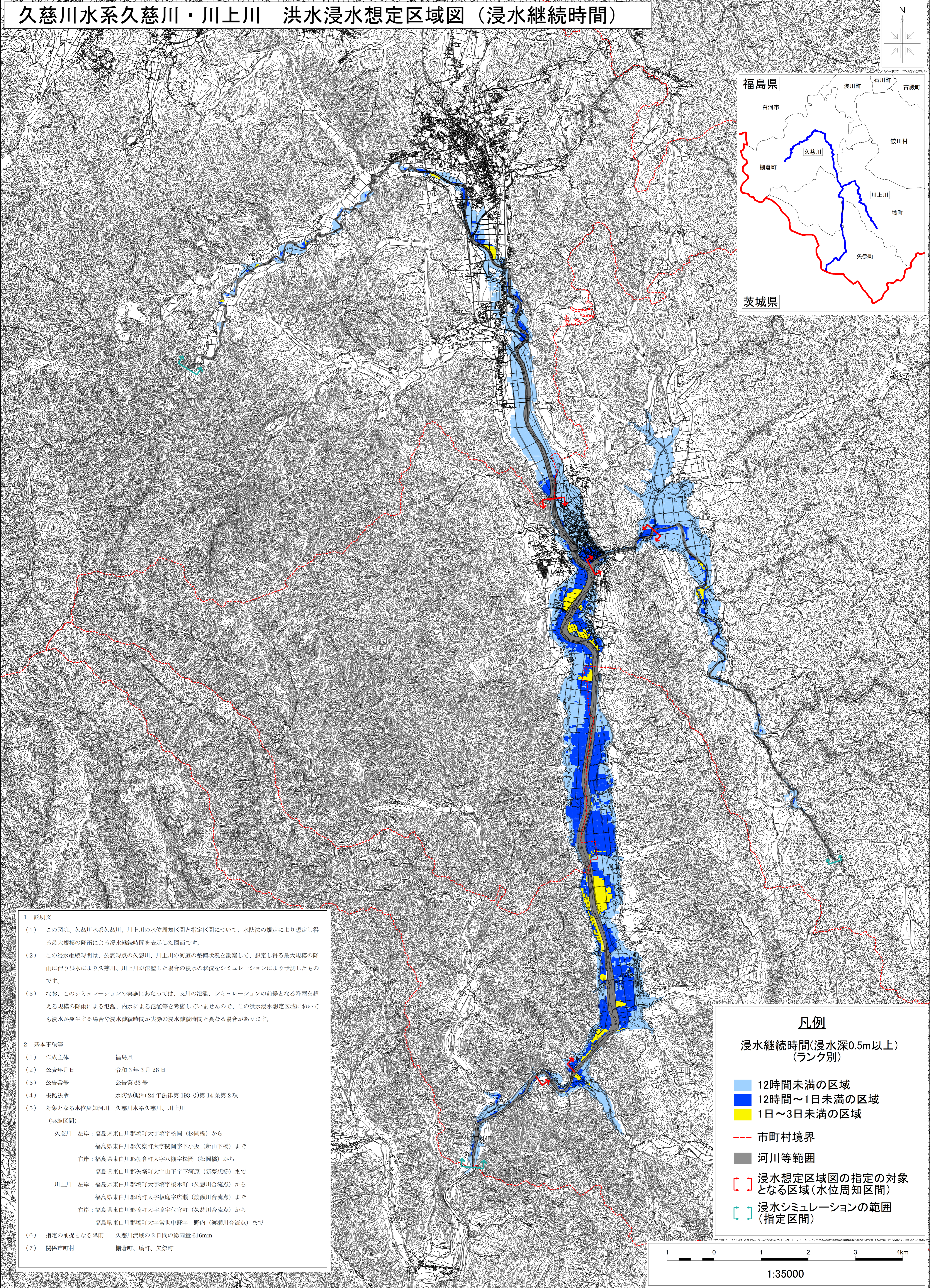
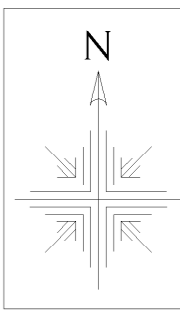


# 久慈川水系久慈川・川上川 洪水浸水想定区域図（浸水継続時間）



**1 説明文**

(1) この図は、久慈川水系久慈川、川上川の水位周知区間と指定区間について、水防法の規定により想定し得る最大規模の降雨による浸水継続時間を表示した図面です。

(2) この浸水継続時間は、公表時点の久慈川、川上川の河道の整備状況を勘案して、想定し得る最大規模の降雨に伴う洪水により久慈川、川上川が氾濫した場合の浸水の状況をシミュレーションにより予測したものです。

(3) なお、このシミュレーションの実施にあたっては、支川の氾濫、シミュレーションの前提となる降雨を超える規模の降雨による氾濫、内水による氾濫等を考慮していませんので、この洪水浸水想定区域においても浸水が発生する場合や浸水継続時間が実際の浸水継続時間と異なる場合があります。

**2 基本事項等**

(1) 作成主体 福島県

(2) 公表年月日 令和3年3月26日

(3) 公告番号 公告第63号

(4) 根拠法令 水防法(昭和24年法律第193号)第14条第2項

(5) 対象となる水位周知河川 久慈川水系久慈川、川上川  
(実施区間)  
久慈川 左岸：福島県東白川郡瑞町大字瑞字松岡（松岡橋）から  
福島県東白川郡矢祭町大字関岡字下小坂（新山下橋）まで  
右岸：福島県東白川郡棚倉町大字八槻字松岡（松岡橋）から  
福島県東白川郡矢祭町大字山下字下河原（新夢想橋）まで  
川上川 左岸：福島県東白川郡瑞町大字瑞字桜木町（久慈川合流点）から  
福島県東白川郡瑞町大字板庭字広瀬（渡瀬川合流点）まで  
右岸：福島県東白川郡瑞町大字瑞字代官町（久慈川合流点）から  
福島県東白川郡瑞町大字常世中野字中野内（渡瀬川合流点）まで

(6) 指定の前提となる降雨 久慈川流域の2日間の総雨量616mm

(7) 関係市町村 棚倉町、瑞町、矢祭町

**凡例**

浸水継続時間(浸水深0.5m以上)  
(ランク別)

- 12時間未満の区域
- 12時間～1日未満の区域
- 1日～3日未満の区域

--- 市町村境界

■ 河川等範囲

[ ] 浸水想定区域図の指定の対象となる区域(水位周知区間)

[ ] 浸水シミュレーションの範囲(指定区間)

