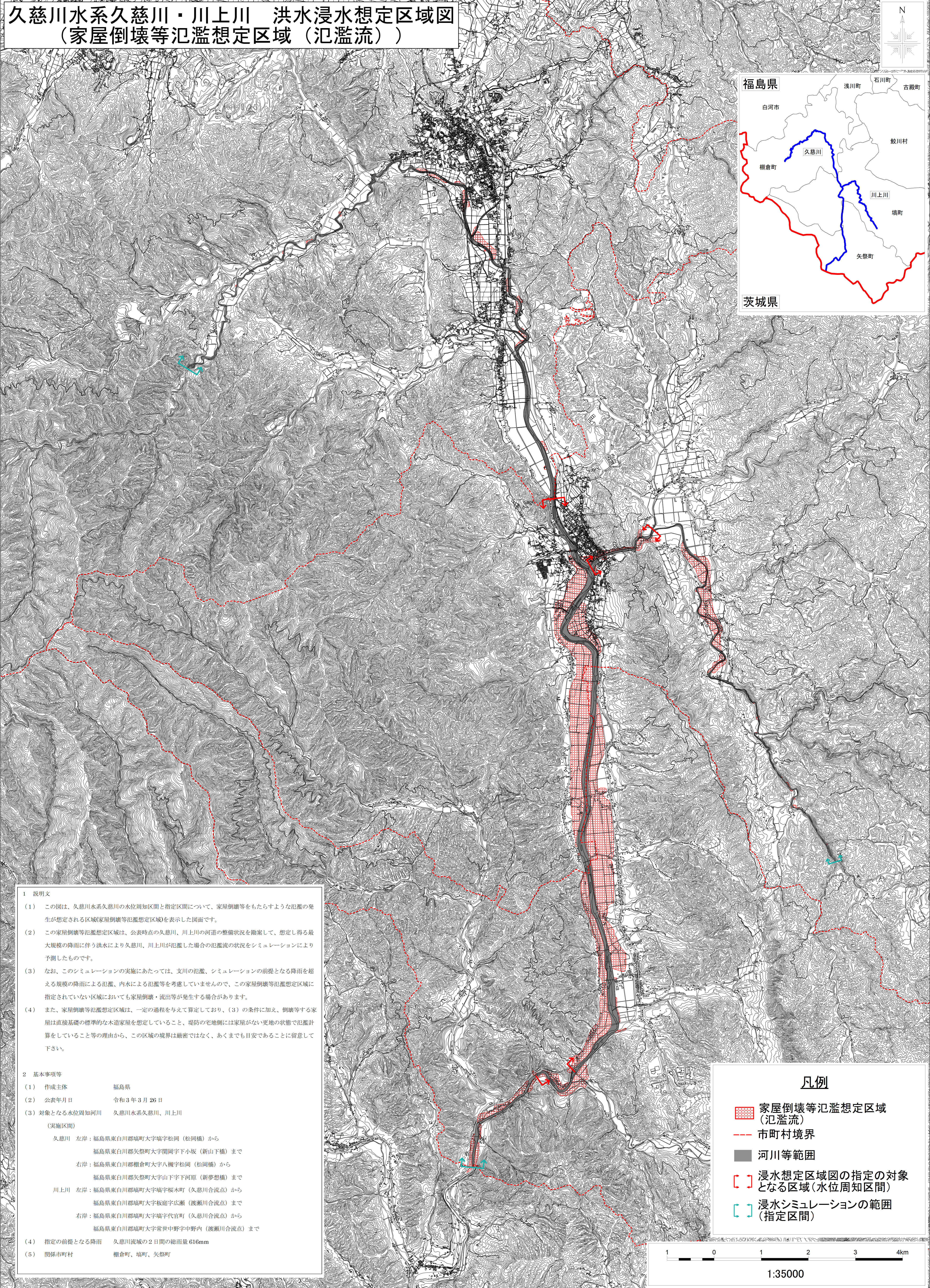
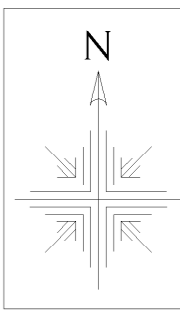


久慈川水系久慈川・川上川 洪水浸水想定区域図 (家屋倒壊等氾濫想定区域 (氾濫流))



1 説明文

(1) この図は、久慈川水系久慈川の水位周知区間と指定区間について、家屋倒壊等をもたらすような氾濫の発生が想定される区域(家屋倒壊等氾濫想定区域)を表示した図面です。

(2) この家屋倒壊等氾濫想定区域は、公表時点の久慈川、川上川の河道の整備状況を勘案して、想定し得る最大規模の降雨に伴う洪水により久慈川、川上川が氾濫した場合の氾濫流の状況をシミュレーションにより予測したものです。

(3) なお、このシミュレーションの実施にあたっては、支川の氾濫、シミュレーションの前提となる降雨を超える規模の降雨による氾濫、内水による氾濫等を考慮していませんので、この家屋倒壊等氾濫想定区域に指定されていない区域においても家屋倒壊・流出等が発生する場合があります。

(4) また、家屋倒壊等氾濫想定区域は、一定の過程を与えて算定しており、(3)の条件に加え、倒壊等する家屋は直接基礎の標準的な木造家屋を想定していること、堤防の宅地側には家屋がない更地の状態で氾濫計算をしていること等の理由から、この区域の境界は厳密ではなく、あくまでも目安であることに留意して下さい。

2 基本事項等

(1) 作成主体 福島県

(2) 公表年月日 令和3年3月26日

(3) 対象となる水位周知河川 久慈川水系久慈川、川上川
(実施区間)
久慈川 左岸：福島県東白川郡塙町大字瑞字松岡(松岡橋)から
福島県東白川郡矢祭町大字関字下小坂(新山下橋)まで
右岸：福島県東白川郡棚倉町大字八槻字松岡(松岡橋)から
福島県東白川郡矢祭町大字山下下河原(新夢想橋)まで
川上川 左岸：福島県東白川郡塙町大字瑞字桜木町(久慈川合流点)から
福島県東白川郡塙町大字板庭字広瀬(渡瀬川合流点)まで
右岸：福島県東白川郡塙町大字瑞字代官町(久慈川合流点)から
福島県東白川郡塙町大字常世中野字中野内(渡瀬川合流点)まで

(4) 指定の前提となる降雨 久慈川流域の2日間の総雨量616mm

(5) 関係市町村 棚倉町、塙町、矢祭町

凡例

- 家屋倒壊等氾濫想定区域 (氾濫流)
- 市町村境界
- 河川等範囲
- 浸水想定区域図の指定の対象となる区域(水位周知区間)
- 浸水シミュレーションの範囲(指定区間)

