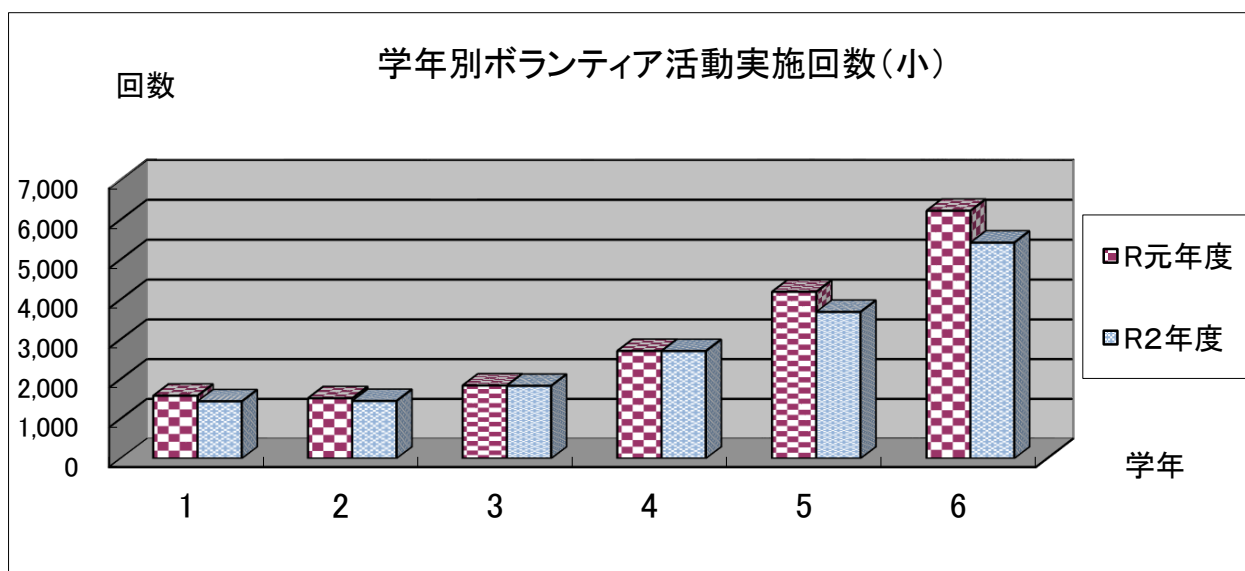


【Ⅳ ボランティア活動】

1 ボランティア活動実施回数

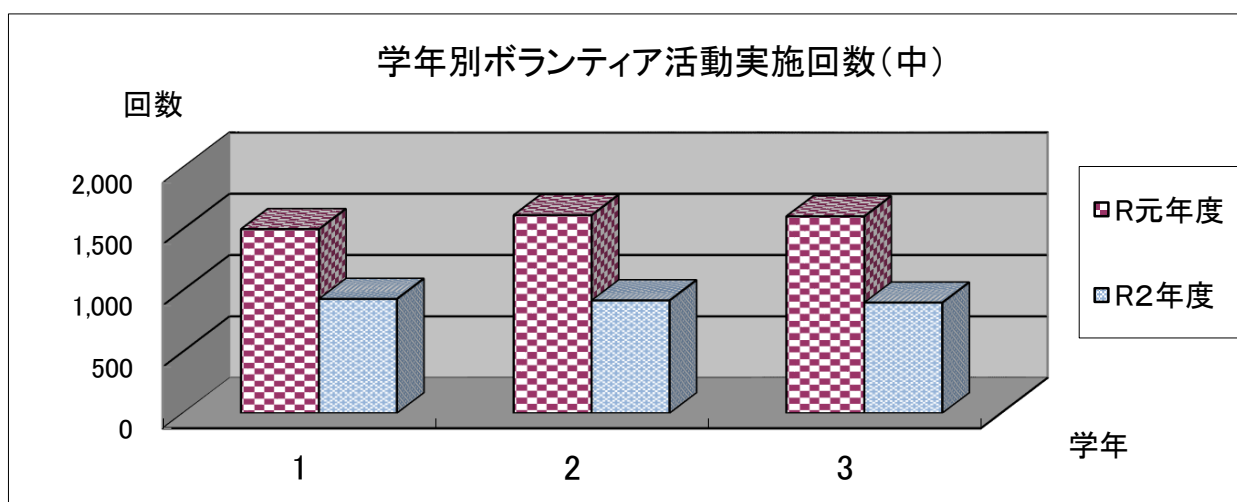
＜小学校・特別支援学校小学部＞実施回数

	県北	県中	県南	会津	南会津	相双	いわき	R2年度	R元年度
1年	150	380	40	354	195	164	159	1,442	1,583
2年	168	381	43	324	212	165	158	1,451	1,519
3年	357	566	54	342	213	175	124	1,831	1,841
4年	589	717	141	519	213	339	189	2,707	2,710
5年	1,116	835	375	622	223	348	174	3,693	4,197
6年	1,153	861	1,133	1,466	249	376	191	5,429	6,227
合計	3,533	3,740	1,786	3,627	1,305	1,567	995	16,553	18,077



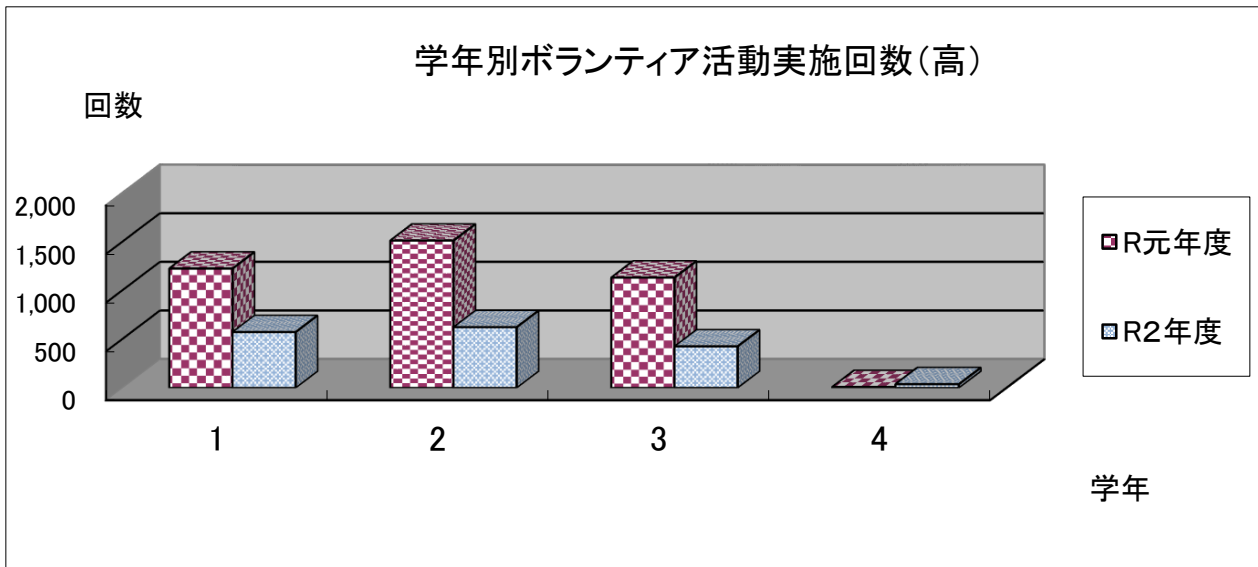
＜中学校・特別支援学校中学部＞実施回数

	県北	県中	県南	会津	南会津	相双	いわき	R2年度	R元年度
1年	73	80	227	154	14	176	206	930	1,499
2年	74	82	257	103	14	177	211	918	1,613
3年	73	76	255	106	15	182	193	900	1,603
合計	220	238	739	363	43	535	610	2,748	4,715



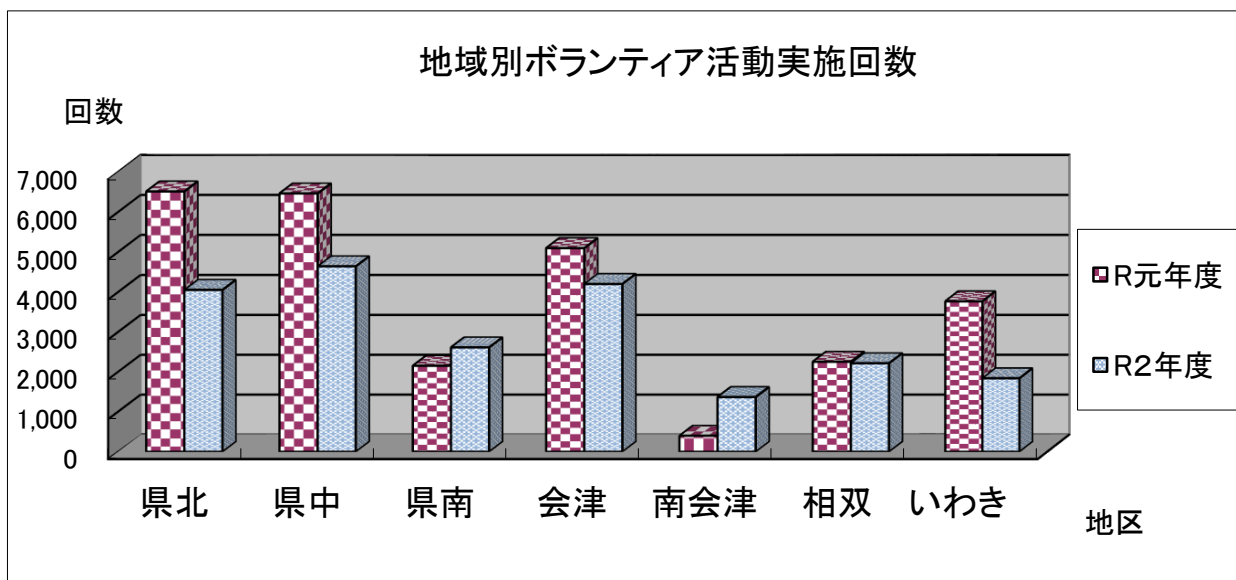
＜県立高等学校・特別支援学校高学部＞実施回数

	県北	県中	県南	会津	南会津	相双	いわき	R2年度	R元年度
1年	114	242	29	75	8	38	67	573	1,225
2年	131	251	40	78	9	42	72	623	1,513
3年	59	176	22	62	7	37	63	426	1,132
4年	1	0	1	1	0	0	35	38	9
合計	305	669	92	216	24	117	237	1,660	3,879



＜地区別全体実施回数合計＞

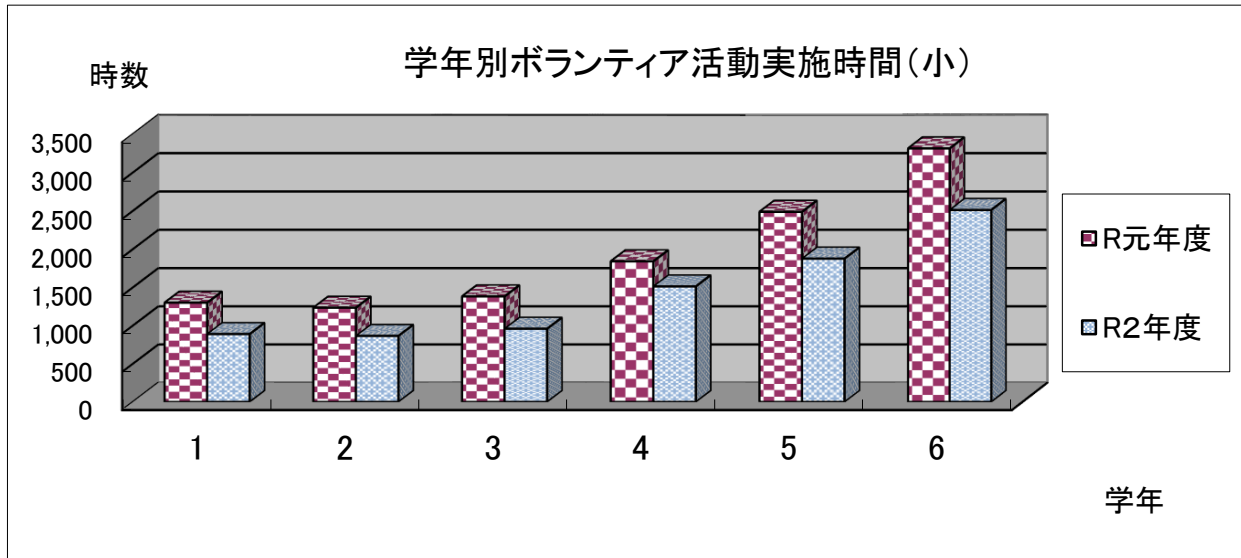
	県北	県中	県南	会津	南会津	相双	いわき	合計
R2年度	4,058	4,647	2,617	4,206	1,372	2,219	1,842	20,961
R元年度	6,517	6,468	2,156	5,102	399	2,257	3,772	26,671



2 ボランティア活動実施時間

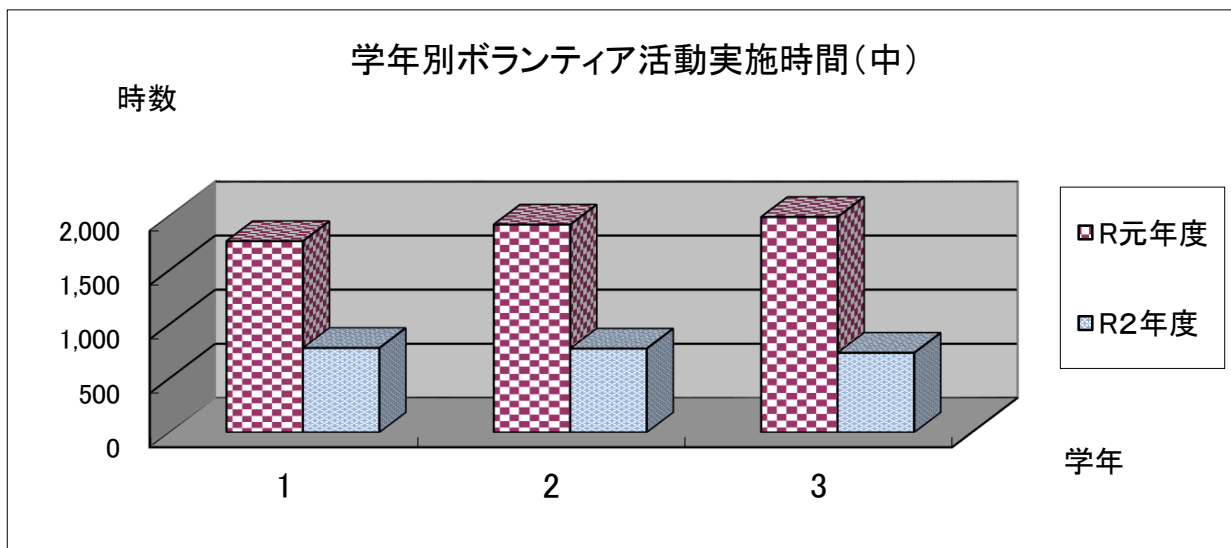
<小学校・特別支援学校小学部>実施時間

	県北	県中	県南	会津	南会津	相双	いわき	R2年度	R元年度
1年	133	234	38	205	23	94	162	888	1,299
2年	138	233	43	171	22	94	163	863	1,233
3年	178	273	53	201	25	105	124	958	1,382
4年	261	370	120	315	26	231	189	1,512	1,841
5年	382	447	174	410	35	253	175	1,876	2,487
6年	433	467	458	672	34	254	193	2,511	3,314
合計	1,524	2,024	886	1,974	165	1,031	1,004	8,607	11,554



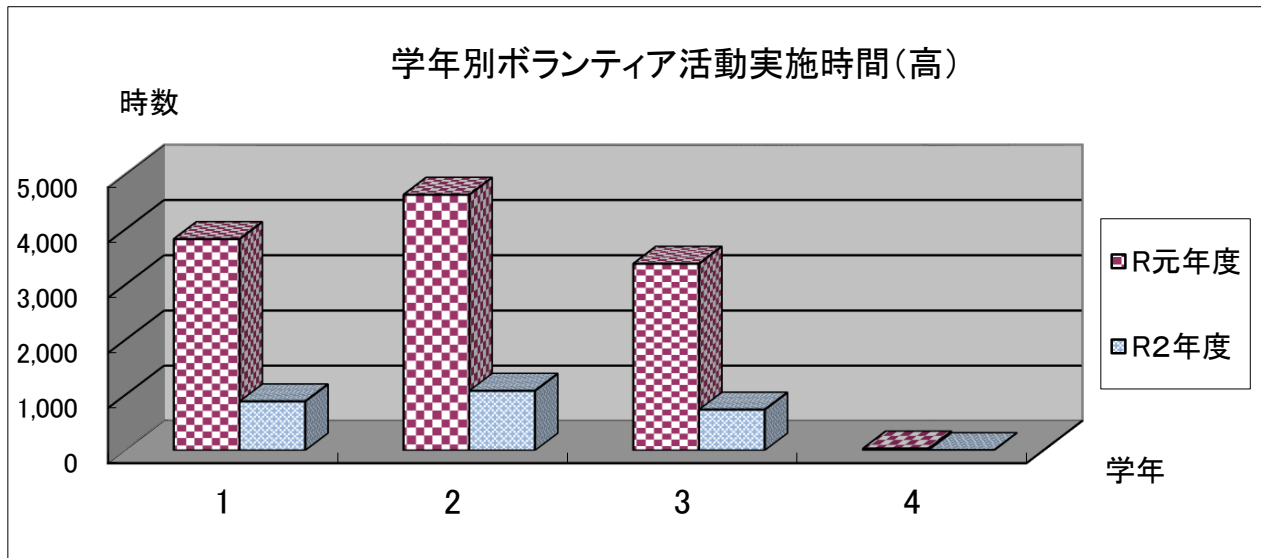
<中学校・特別支援学校中学部>実施時間

	県北	県中	県南	会津	南会津	相双	いわき	R2年度	R元年度
1年	79	106	65	134	17	247	133	781	1,768
2年	73	108	74	110	17	253	140	775	1,921
3年	62	94	73	102	18	257	130	736	1,991
合計	214	308	212	346	52	757	403	2,292	5,681



＜県立高等学校・特別支援学校高学部＞実施時間

	県北	県中	県南	会津	南会津	相双	いわき	R2年度	R元年度
1年	143	338	43	166	18	70	112	890	3,832
2年	177	358	94	203	20	75	156	1,083	4,634
3年	76	279	48	124	16	50	148	741	3,387
4年	1	0	1	3	0	0	0	5	35
合計	397	975	186	496	54	195	416	2,719	11,888



＜地域別全体＞実施時間

	県北	県中	県南	会津	南会津	相双	いわき	合計
R2年度	2,135	3,307	1,284	2,816	271	1,983	1,823	13,618
R元年度	6,414	8,107	2,426	4,656	548	3,315	4,743	30,209

