

会津若松市告示第72号

地方自治法（昭和22年法律第67号）第260条第1項の規定により、会津若松市河東町地内の字の区域を別紙のとおり変更し、及び画定するので、同条第2項の規定により告示する。

なお、当該字の区域の変更及び画定は、土地改良法（昭和24年法律第195号）第89条の2第10項において準用する同法第54条第4項の規定による換地処分公告があった日の翌日から生ずる。

平成19年9月21日

会津若松市長 菅 家 一 郎

字区域変更調書

編入する字名	同左に編入される区域	
河東町熊野堂字北千石	河東町大田 原字宮西	41の一部、43、67の一部及びこれらの区域に隣接する水路である公有地の全部
河東町熊野堂字横江	河東町熊野	1、10、13、16、31、32、57の一部、178の1の一部、178の2、178の3、188、198、204の一部、207の一部
河東町熊野堂字南千石	河東町熊野	1から8までの各一部及びこれらの区域に隣接介在する道路、水路である公有地の全部
河東町谷沢字千苺	河東町谷沢	3の一部及びこの区域に隣接する道路、水路である公有地の全部
河東町熊野堂字南千石	河東町熊野 堂字横江	57の一部、58、81、82、102、103、126、141、178の1の一部、204の一部、207の一部、209、210、212
河東町郡山字明塚	河東町郡山	53
河東町代田字堰東	河東町熊野 堂字北千石	10の一部、11の一部、25の一部、26の一部、50の一部、51、52及びこれらの区域に隣接介在する道路、水路である公有地の全部
河東町谷沢字八百苺	河東町谷沢	1の1、1の2の一部、2の1、2の2の一部、3の1、3の2の一部及びこれらの区域に隣接介在する道路、水路であ

る公有地の全部

河東町谷沢 1の一部及びこの区域に隣接する道路、

字千苺 水路である公有地の全部

河東町谷沢 11の1の地先の水路である公有地の全部

字館ノ内

字区域画定調書

新たな字名 同左に包含される区域

河東町大田 河東町大田 26から32まで、39から47まで、50から53

原字新村中 原字村北 まで、60から66まで、117、119及びこれらの区域に隣接介在する道路、水路である公有地の全部

河東町大田 2から9まで、20から26まで、29から32
原字鶴巻 まで、35から37まで、40、42から46まで、48、49の1、49の2、50から56まで、57の1、57の2、58から64まで及びこれらの区域に隣接介在する道路、水路である公有地の全部

河東町大田 1、2

原字館南

河東町大田 1の1、3から9まで、14から18まで、
原字村西 20から25まで、32、33、36から40まで、42、44から52まで、61から65まで、71、72、92、93、102、103及びこれらの区域に隣接介在する道路、水路である公有地の全部

河東町大田 2の2、2の3及びこれらの区域に隣接
原字高水口 する水路である公有地の全部並びに1、2の1に隣接する水路である公有地の全部、河東町大田原字村西2、3に隣接する水路である公有地の全部

河東町大田	1、3から5まで、6の1、6の2、7
原字宮西	の1、7の2、8の1、8の2、9の1 、9の2、10の2、11の2、12の1、12 の2、13の1、13の2、14、15、27、28 、29の1、29の2、30の1、30の2、31 の1、31の2、32の1、32の2、33の1 、33の2、34、35、36の1、36の2、37 の1、37の2、38の1、38の2、39、40 、41の一部、44から46まで、63の一部、 67の一部及びこれらの区域に隣接介在す る道路、水路である公有地の全部
河東町岡田	57、72の2
字上谷地	
河東町岡田	80、85
字館前	
河東町福島	116、118、131、133
字大曲	
河東町代田	428、453
字北畑	
河東町代田	1から3までの各一部及びこれらの区域
字堰東	に隣接する道路、水路である公有地の全 部
河東町熊野	8の一部、9、10の一部、11の一部及び
堂字北千石	これらの区域に隣接介在する道路、水路

である公有地の全部

河東町谷沢 河東町熊野 26から28までの各一部、46の一部、47か
字新八百苺 堂字北千石 ら49まで、50の一部及びこれらの区域に
隣接介在する水路である公有地の全部

河東町熊野 8の一部、9、10の一部、31の一部、32
堂字南千石 、33及びこれらの区域に隣接介在する道
路、水路である公有地の全部

河東町谷沢 1の2の一部、2の2の一部、3の2の
字八百苺 一部、4から15まで、17から20まで、31
から37までの各一部、101及びこれらの
区域に隣接介在する道路、水路である公
有地の全部

河東町谷沢 1の一部、2、3の一部、4、6から9
字千苺 まで、11から15まで、18、19、21の1か
ら21の4まで、22から26までの各一部、
27の2の一部、29の1の一部、29の2、
30の一部、51の一部、53の一部及びこれ
らの区域に隣接介在する道路、水路であ
る公有地の全部並びに20に隣接する水路
である公有地の全部

河東町谷沢 1から3まで、4の2、21の2、22の一
字京手 部、29、31、33、34、37、40、41及びこ
れらの区域に隣接介在する道路、水路で
ある公有地の全部並びに4の1、5、8

		、 9、 28、 32、 35、 36、 38に隣接する道路、水路である公有地の全部
河東町谷沢 字館ノ内	10の2、11の2、12の1、12の2、14から18までの地先の道路、水路である公有地の全部	
河東町郡山 字村東	7の一部、8の一部	
河東町谷沢 字村東	河東町谷沢 字京手	22の一部及びこの区域に隣接する道路、水路である公有地の全部
河東町谷沢 字八百苺	31から37までの各一部、38から47まで及びこれらの区域に隣接介在する道路、水路である公有地の全部	
河東町谷沢 字千苺	27の2の一部、29の1の一部、53の一部及びこれらの区域に隣接介在する道路、水路である公有地の全部	
河東町郡山 字村東	2から5まで、7の一部、8の一部、18の一部、19から23まで、25から27まで、28の一部及びこれらの区域に隣接介在する道路、水路である公有地の全部	
河東町郡山 字本宮東	河東町熊野 堂字南千石	48から50までの各一部及びこれらの区域に隣接する道路、水路である公有地の全部並びに63、64の地先の道路、水路である公有地の全部
河東町谷沢	22から26までの各一部、27の2の一部、	

字千苅		30の一部、31から50まで、51の一部及びこれらの区域に隣接介在する道路、水路である公有地の全部
河東町郡山		8の一部、9から17まで、18の一部、28
字村東		の一部、29、30、31の一部、32の一部、33から37まで、40から42まで、45の一部、47、48の一部、49の一部、50、51、52の一部、54の一部及びこれらの区域に隣接介在する道路、水路である公有地の全部
河東町郡山		10の1の一部、11の一部、12の一部
字鳥井原		
河東町郡山	河東町郡山	1の1の一部、3、4の一部、5の一部
字平	字鳥井原	、6から9まで、10の1の一部、11の一部、12の一部、13、17及びこれらの区域に隣接介在する道路、水路である公有地の全部
河東町郡山		1の1、1の2、62、63の一部
字明塚		
河東町熊野		64から66までの地先の道路、水路である
堂字南千石		公有地の全部
河東町郡山	河東町郡山	31の一部、32の一部、45の一部、46、48
字新村北	字村東	の一部、49の一部、52の一部、53、54の一部及びこれらの区域に隣接介在する道

路、水路である公有地の全部

河東町郡山 1の1の一部、4の一部、5の一部及び
字鳥井原 これらの区域に介在する水路である公有
地の全部

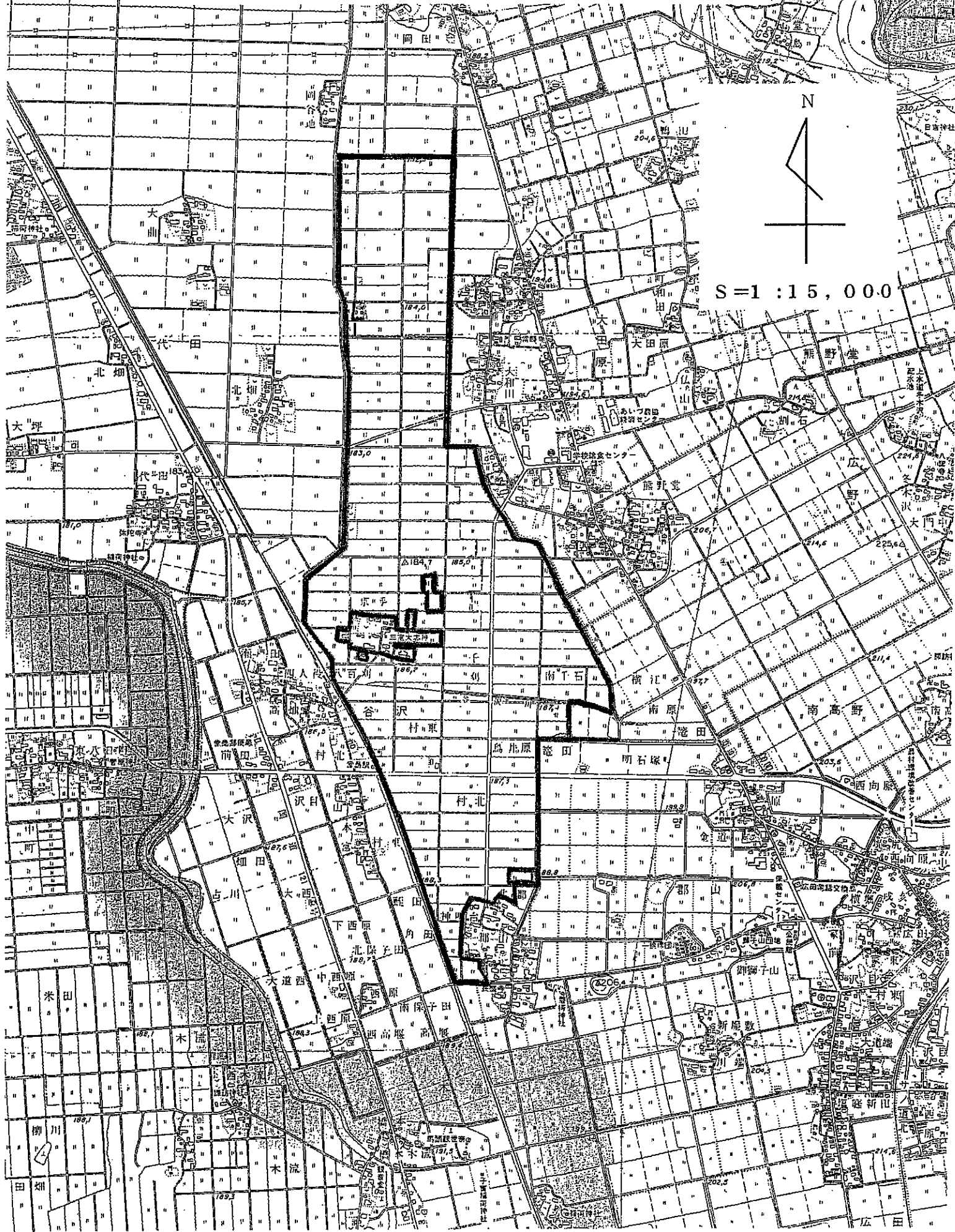
河東町郡山 1から30まで、33から54まで、55の1、
字村北 57及びこれらの区域に隣接介在する道路
、水路である公有地の全部並びに31、32
に隣接する道路、水路である公有地の全
部

字の区域の変更及び画定位置図

福島

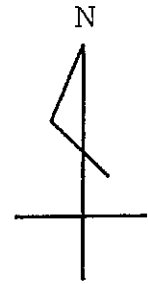
N

S=1:15,000

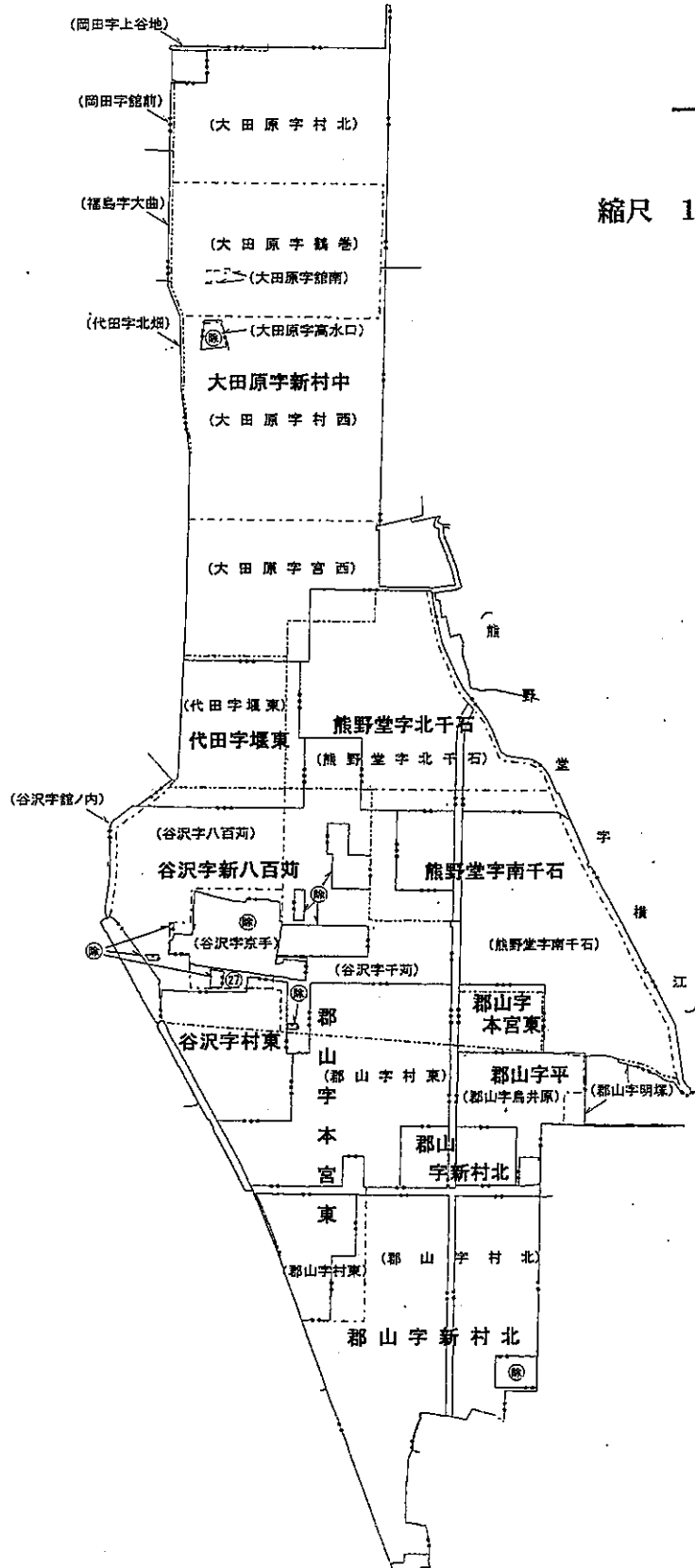


字の区域の変更及び画定概略図

会津若松市河東町



縮尺 1 : 12,500



凡 例	
新大字界	—●●●—
新字界	—●●—
新字名	大文字
旧大字界	—●●●—
旧字界	—●●—
旧字名	(小文字)