

会津若松市告示第55号

本市の区域内の町の区域を次のとおり画定する旨、地方自治法第260条第2項の規定により告示する。

なお、この効力は、平成22年8月23日から生ずる。

平成22年4月12日

会津若松市長 菅 家 一 郎

この写しは原本と相違ありません

平成22年4月13日

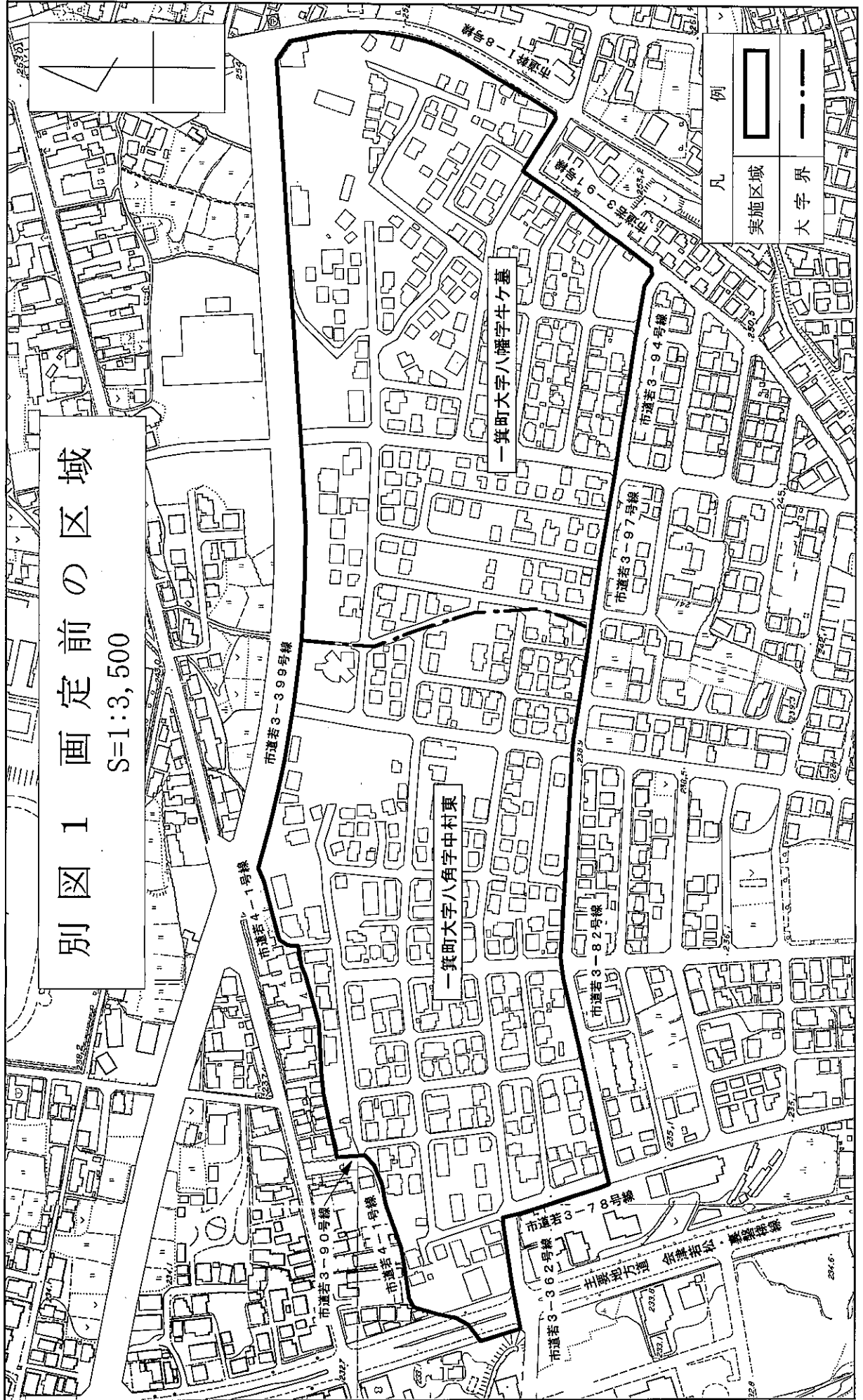
会津若松市長 菅 家 一 郎



變 更 調 書

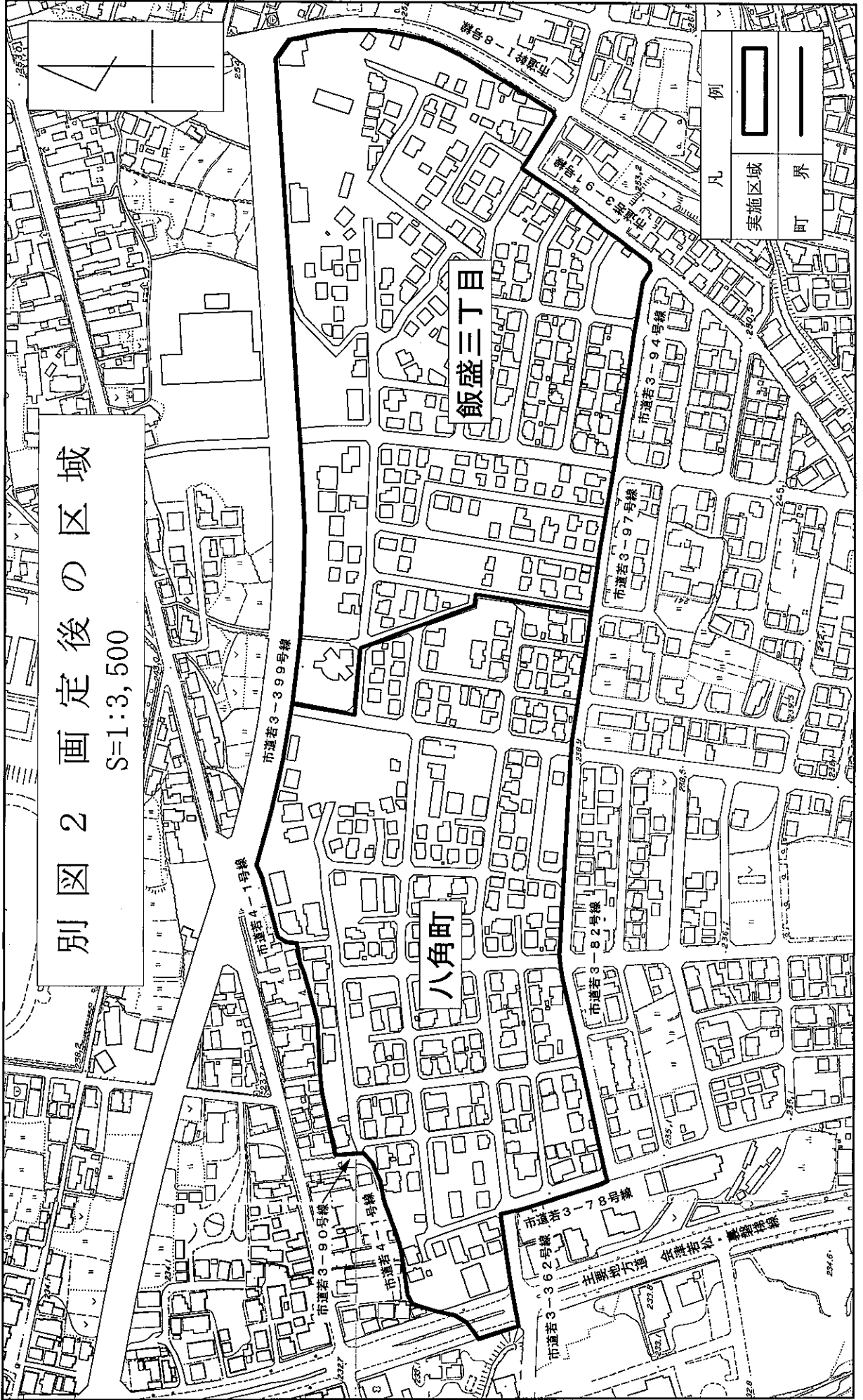
別図1 画定前の区域

S=1:3,500



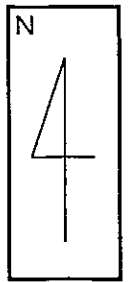
別図2 画定後の区域

S=1:3,500

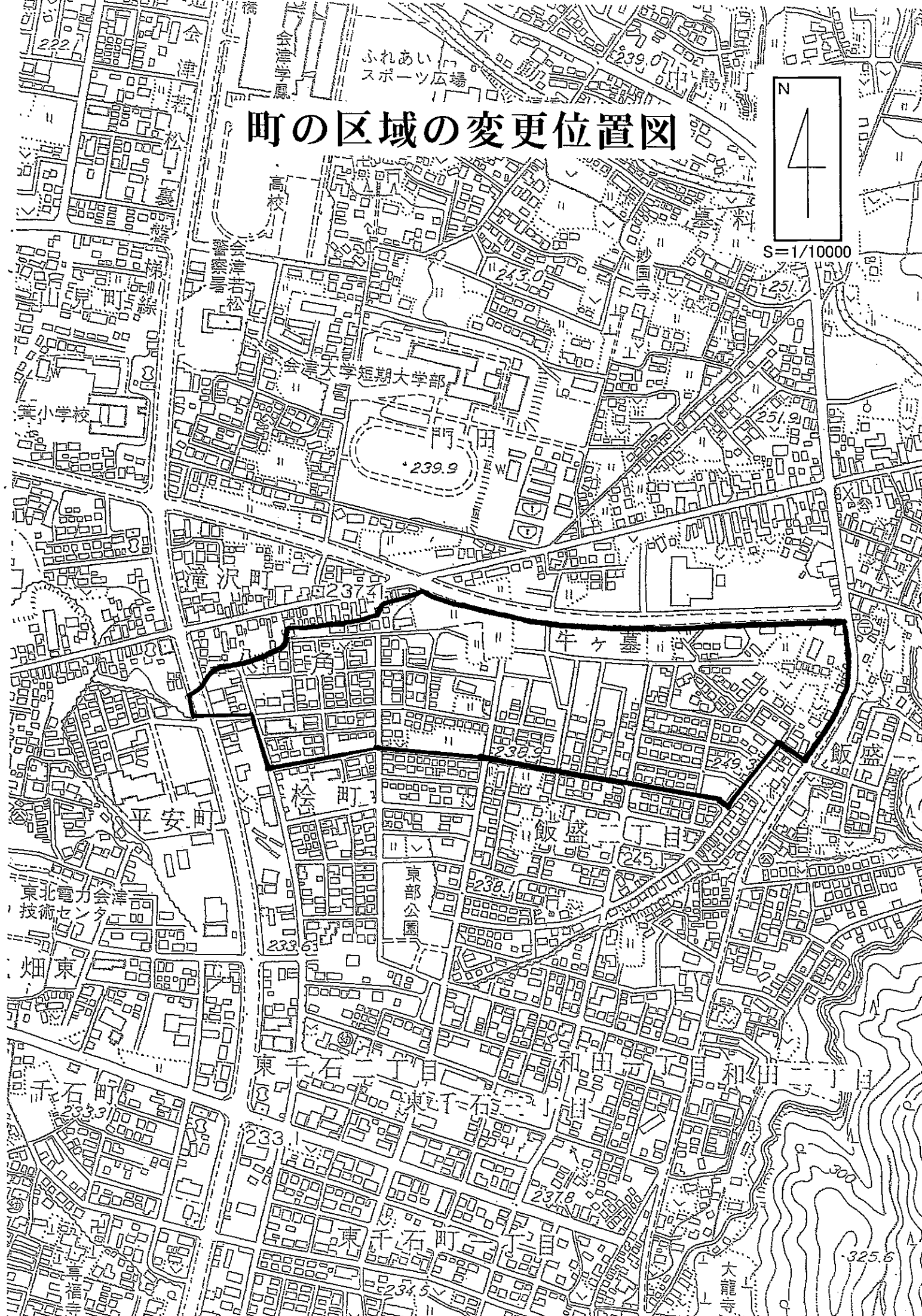


凡例	
実施区域	
町界	

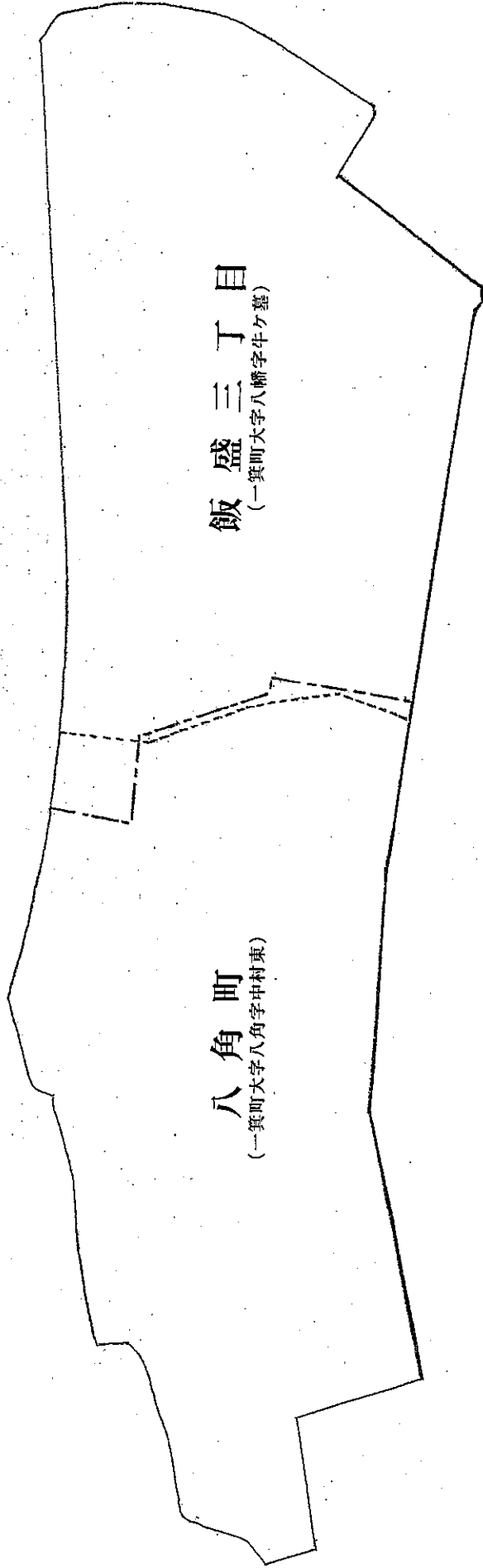
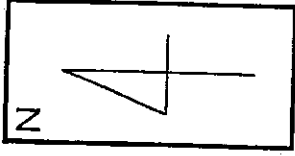
町の区域の変更位置図



S=1/10000



町の区域の変更概略図



凡 例	
新 町 界	— · · · · · —
新 町 名	大 文 字
旧 町 界	·····
旧 町 名	(小 文 字)