

リンドウの病害虫の発生状況（6月中下旬） ※例年…2015～2020年の6年間平均

1 葉枯病

発生ほ場割合は例年並でした（図1）。発生節位は低く抑えられていますが、多湿条件が続くと発病しやすくなるので、予防散布を心掛けてください。

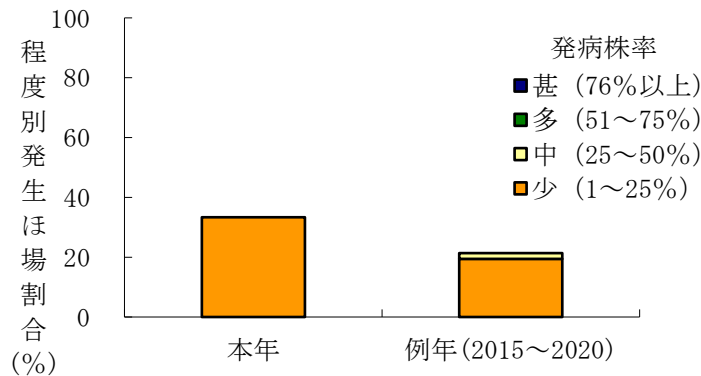


図1 葉枯病の発生状況

2 ハダニ類

発生ほ場割合は、例年よりやや少ない状況でした（図2）。主な寄生種は、カンザワハダニでした。ほ場をよく確認し、低密度時から防除を徹底してください。

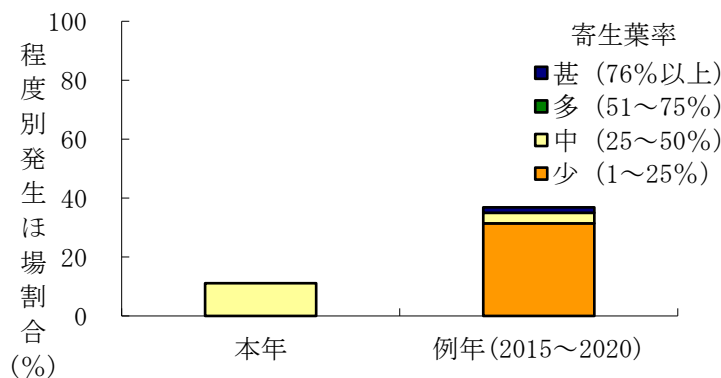


図2 ハダニ類の発生状況

3 リンドウホソハマキ

発生ほ場割合は例年並でした（図3）。ほ場をよく観察して速やかに防除を実施してください。

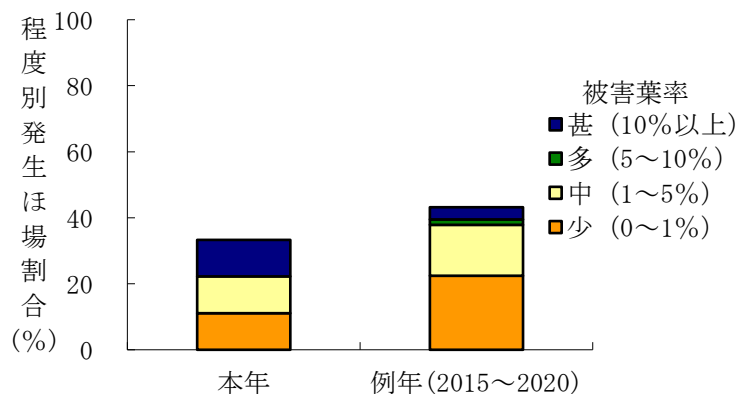


図3 リンドウホソハマキの発生状況

● 情報内容への質問や要望は、福島県病害虫防除所まで御連絡ください。