

◆相馬港及び管内漁港の被害状況

1. 岸壁付近の段差(相馬港1号ふ頭)



2. クラック・液状化現象の発生(相馬港2号ふ頭)



3. 広範囲に渡る液状化現象の発生(3号ふ頭)



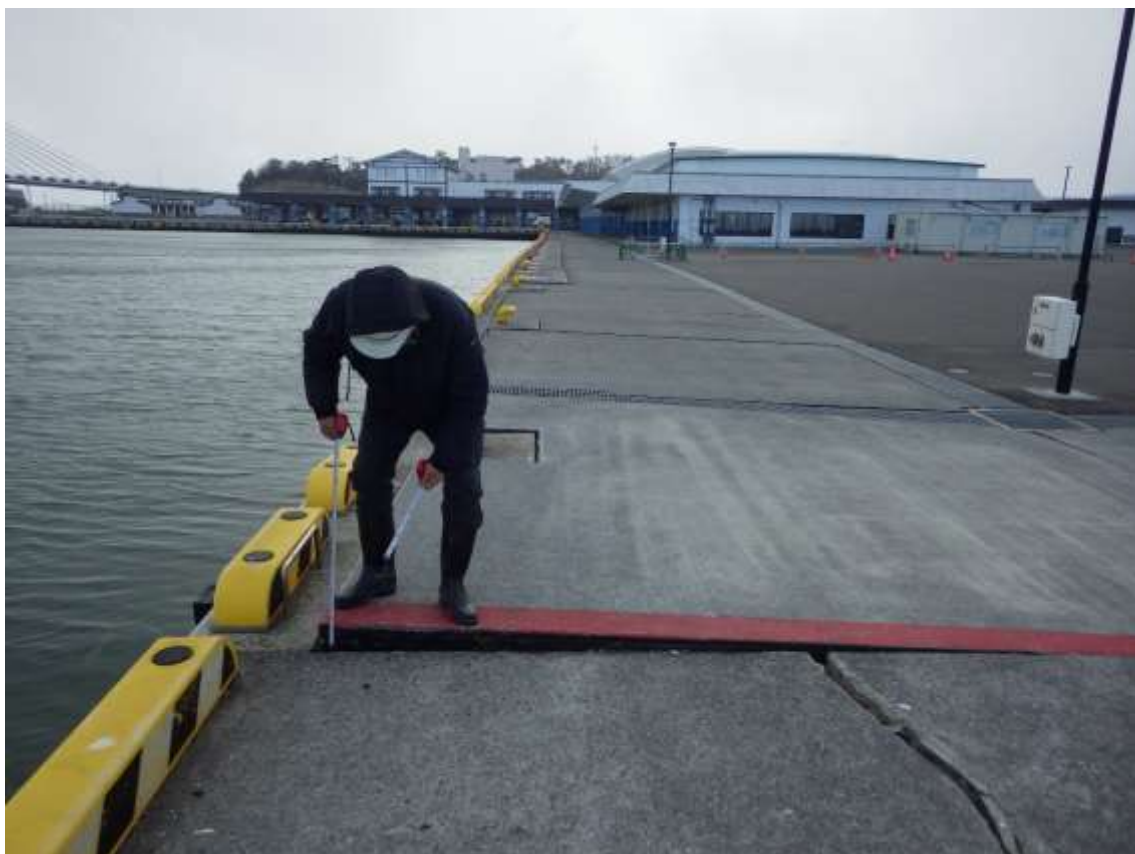
4. 大規模な段差の発生(相馬港5号ふ頭)



5. 臨港道路の損傷状況(新地町・釣師浜漁港付近)



6. 岸壁付近における段差の発生(相馬市・松川浦漁港)



7. 岸壁の損壊(相馬市・松川浦漁港)



8. 岸壁における段差の発生(相馬市磯部地区・松川浦漁港)



9. 大規模なクラックの発生(南相馬市・真野川漁港)



10. 漁業施設の損傷(浪江町・請戸漁港)



11. 岸壁付近の段差の発生(富岡町・富岡漁港)

