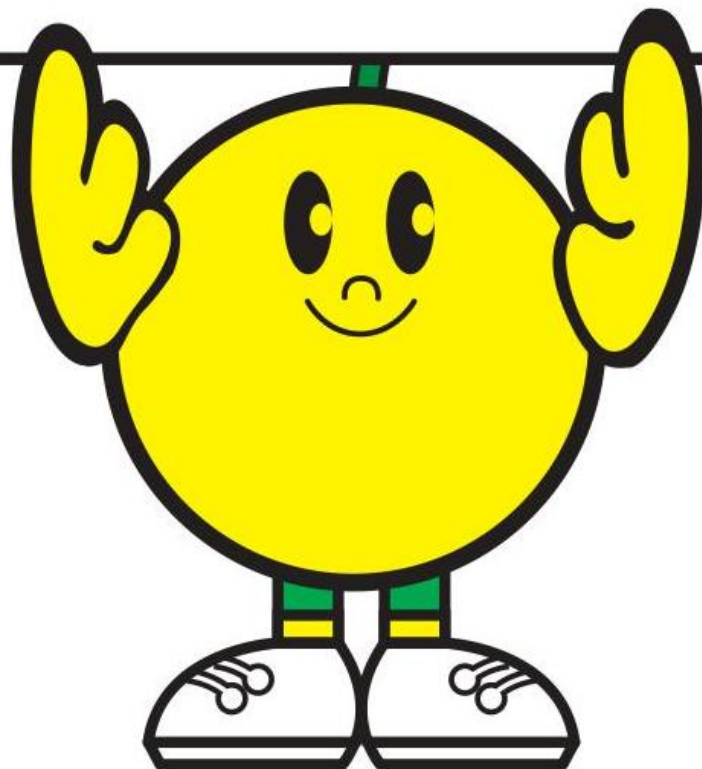


福島県  
観光客入込状況  
平成30年分



福島県商工労働部  
観光交流局観光交流課



# 目 次

1	調査の概要	1
2	観光客入込数の概況	2
3	観光圏域別の観光客入込状況	5
4	観光種目別の観光客入込状況	6
5	時期ごとの観光客入込状況	8
6	調査集計地点単位の観光客入込状況	12
7	参考資料	
	(1) 観光庁「宿泊旅行統計調査」・本県抜粋	27
	(2) 観光客入込状況推移	29

# 1 調査の概要

## 1 調査の目的

本調査は、県内観光地を訪れる観光客の人数（入込客数）を把握し、適切な観光施策の企画立案、実施と、その効果を検証する基礎資料に供することを目的とする。

## 2 調査の期間

平成30年1月1日から平成30年12月31日まで

## 3 調査実施機関

県、市町村

## 4 調査方法

観光庁策定の「観光入込客統計に関する共通基準」に基づき集計を行った。

1. 集計対象地点については「前年の観光入込客数が年間1万人以上、若しくは前年の特定月の観光入込客数が5千人以上」の観光地（イベント）とした。（ただし、新規の調査ポイントについては、調査年の入込が上記条件を満たすと思われた場合には集計対象とした。）
2. 観光地点種目を下記のとおりとした。（下表参照）

種目区分
1 自然
2 歴史・文化
3 温泉・健康
4 スポーツ・レクリエーション
5 都市型観光－買い物・食等－
6 その他（道の駅等）
7 行祭事・イベント

なお、平成30年分の調査集計対象地点については、平成22年から平成29年までのいずれかの入込客数が基準を超えていれば集計対象とした。

（東日本大震災に係る特例…平成24年から継続）

## 2 観光客入込数の概況

平成 30 年の調査集計対象地点数は、観光地点が 290 点、行祭事・イベントが 110 点の計 400 地点となった。調査集計対象地点の考え方は前年と同じであり、東日本大震災に係る特例により調査集計対象地点となっているもののうち、入込数がゼロの地点などを除外した上で、前年度から 8 地点増加した。

県内観光客入込総数は 56,336 千人となり、前年比で 3.4%増(1,842 千人増)となった。震災前の平成 22 年対比では、1.5%減(△843 千人)の 98.5%の水準となった。

県内3方部の観光客入込数は中通り地方(25,751 千人)が最も多く、次いで会津地方(19,517 千人)、浜通り地方(11,068 千人)の順となった。3方部いずれも前年より増加している。

表 1 調査対象地点数

(単位:地点)

観光地点							行祭事・イベント	合計
自然	歴史・文化	温泉・健康	スポーツ・レクリエーション	都市型観光・買い物・食	その他	計		
51	74	50	67	14	34	290	110	400

表2 観光客入込状況(延べ人数)

(単位:地点,人,%)

	地点数	第1四半期計	第2四半期計	第3四半期計	第4四半期計	年計
平成30年 a	400	9,622,905	15,068,491	18,633,206	13,011,721	56,336,323
構成比		17.1	26.7	33.1	23.1	100.0
平成29年 b	392	9,167,936	14,579,113	18,503,386	12,243,765	54,494,200
構成比		16.8	26.7	34.0	22.5	100.0
平成28年 c	407	9,162,208	13,873,513	17,335,976	12,392,207	52,763,904
構成比		17.4	26.3	32.9	23.5	100.0
平成27年 d	385	8,428,091	13,618,171	16,590,217	11,676,611	50,313,090
構成比		16.8	27.1	33.0	23.2	100.0
平成26年 e	386	7,833,495	12,103,523	15,459,437	11,496,463	46,892,918
構成比		16.7	25.8	33.0	24.5	100.0
平成25年 f	378	8,271,641	13,240,328	15,772,330	11,030,464	48,314,763
構成比		17.1	27.4	32.6	22.8	100.0
平成24年 g	374	7,614,899	10,769,311	15,123,655	10,951,159	44,459,024
構成比		17.1	24.2	34.0	24.6	100.0
平成23年 h	365	7,314,154	7,100,920	11,403,902	9,392,034	35,211,010
構成比		20.8	20.2	32.4	26.7	100.0
平成22年 i	371	9,217,278	15,197,947	19,668,464	13,095,380	57,179,069
構成比		16.1	26.6	34.4	22.9	100.0
増加数(ab比較)	8	454,969	489,378	129,820	767,956	1,842,123
伸び率(ab比較)		5.0	3.4	0.7	6.3	3.4
増加数(ac比較)	△7	460,697	1,194,978	1,297,230	619,514	3,572,419
伸び率(ac比較)		5.0	8.6	7.5	5.0	6.8
増加数(ad比較)	15	1,194,814	1,450,320	2,042,989	1,335,110	6,023,233
伸び率(ad比較)		14.2	10.6	12.3	11.4	12.0
増加数(ae比較)	14	1,789,410	2,964,968	3,173,769	1,515,258	9,443,405
伸び率(ae比較)		22.8	24.5	20.5	13.2	20.1
増加数(af比較)	22	1,351,264	1,828,163	2,860,876	1,981,257	8,021,560
伸び率(af比較)		16.3	13.8	18.1	18.0	16.6
増加数(ag比較)	26	2,008,006	4,299,180	3,509,551	2,060,562	11,877,299
伸び率(ag比較)		26.4	39.9	23.2	18.8	26.7
増加数(ah比較)	35	2,308,751	7,967,571	7,229,304	3,619,687	21,125,313
伸び率(ah比較)		31.6	112.2	63.4	38.5	60.0
増加数(ai比較)	29	405,627	-129,456	-1,035,258	-83,659	-842,746
伸び率(ai比較)		4.4	△0.9	△5.3	△0.6	△1.5

※ 人数(千人単位)及び構成比(%)は、端数を調整している場合がある。(以下同じ)

図1 四半期別観光客入込数の状況

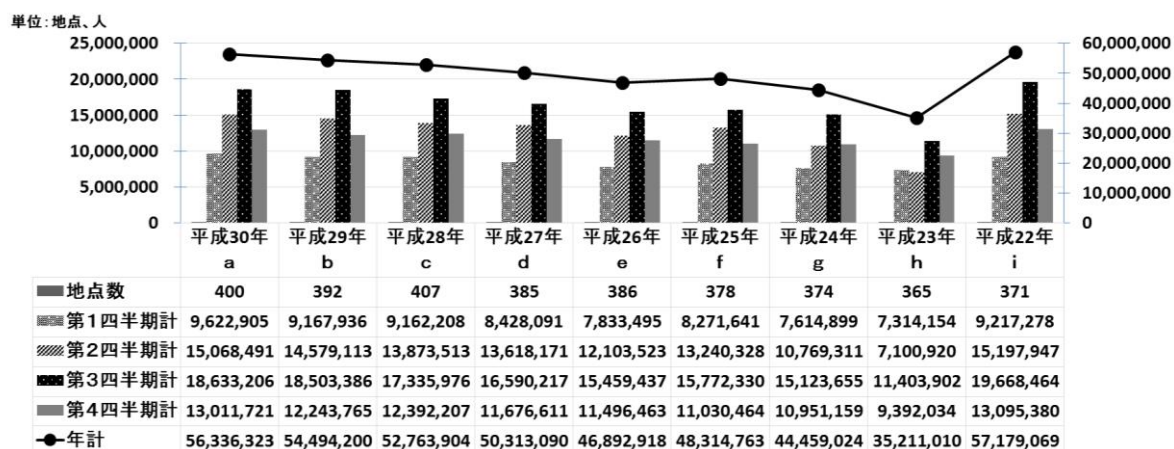
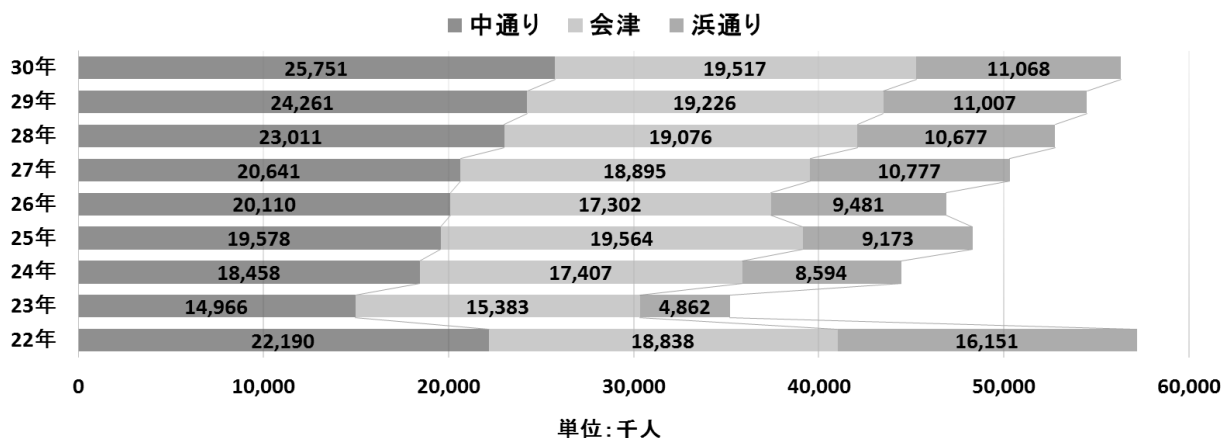


表3 方部別観光客入込数

(単位:千人, %, 地点)

方部	30年 a			29年 b	28年 c	27年 d	26年 e	25年 f	24年 g	23年 h	22年 i	伸び率							
	人数	構成比	地点数	人数	人数	人数	人数	人数	人数	人数	人数	ab比較	ac比較	ad比較	ae比較	af比較	ag比較	ah比較	ai比較
中通り地方	25,751	45.7	214	24,261	23,011	20,641	20,110	19,578	18,458	14,966	22,190	6.1	11.9	24.8	28.0	31.5	39.5	72.1	16.0
会津地方	19,517	34.7	131	19,226	19,076	18,895	17,302	19,564	17,407	15,383	18,838	1.5	2.3	3.3	12.8	△ 0.2	12.1	26.9	3.6
浜通り地方	11,068	19.6	55	11,007	10,677	10,777	9,481	9,173	8,594	4,862	16,151	0.5	3.7	2.7	16.7	20.7	28.8	127.6	△ 31.5
計	56,336	100.0	400	54,494	52,764	50,313	46,893	48,315	44,459	35,211	57,179	3.4	6.8	12.0	20.1	16.6	26.7	60.0	△ 1.5

図2 方部別観光客入込数状況



### 3 観光圏域別の観光客入込状況

観光圏域別にみると、「会津」が 16,727 千人と全体の約3分の1(構成比 29.7%)を占め、次いで「県北」の 14,218 千人(同 25.2%)、「県中」の 8,501 千人(同 15.1%)となっている。

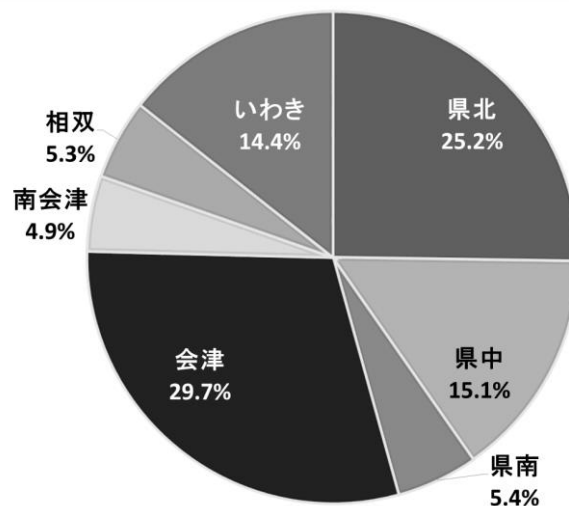
前年比で、「県北」が8.3%増、「県中」が2.8%増、「県南」が5.9%増、「会津」が2.0%増、「相双」が7.1%増となった一方で、「南会津」が1.5%減、「いわき」が1.7%減となった。県北、県中、県南及び会津については東日本大震災前の水準を上回っているが、その他の圏域では東日本大震災前の水準まで回復していない。

表 4 観光圏域別入込数

(単位:千人, %, 地点)

圏域	30年 a			29年 b	28年 c	27年 d	26年 e	25年 f	24年 g	23年 h	22年 i	伸び率								
	人数	構成比	地点数	人数	人数	人数	人数	人数	人数	人数	人数	ab比較	ac比較	ad比較	ae比較	a比較	ag比較	ah比較	ai比較	
県北	14,218	25.2	90	13,134	11,647	10,530	10,121	9,997	9,406	7,850	10,923	8.3	22.1	35.0	40.5	42.2	51.2	81.1	30.2	
県中	8,501	15.1	84	8,266	8,153	7,090	7,043	6,789	6,354	5,131	8,253	2.8	4.3	19.9	20.7	25.2	33.8	65.7	3.0	
県南	3,032	5.4	40	2,861	3,212	3,021	2,946	2,792	2,698	1,985	3,014	5.9	△ 5.6	0.4	2.9	8.6	12.4	52.7	0.6	
会津	16,727	29.7	103	16,392	16,168	15,968	14,315	16,293	14,386	13,030	15,147	2.0	3.5	4.8	16.8	2.7	16.3	28.4	10.4	
	磐梯・猪苗代	6,280	11.1	33	6,060	5,664	5,610	5,380	5,499	5,585	4,997	5,484	3.6	10.9	11.9	16.7	14.2	12.4	25.7	14.5
	会津西北部	3,144	5.6	23	3,101	2,978	2,879	2,622	2,801	2,710	2,529	2,952	1.4	5.6	9.2	19.9	12.2	16.0	24.3	6.5
	会津中央	7,303	13.0	47	7,231	7,527	7,479	6,313	7,993	6,090	5,504	6,711	1.0	△ 3.0	△ 2.3	15.7	△ 8.6	19.9	32.7	8.8
南会津	2,790	4.9	28	2,834	2,907	2,927	2,987	3,271	3,021	2,354	3,691	△ 1.5	△ 4.0	△ 4.7	△ 6.6	△ 14.7	△ 7.6	18.5	△ 24.4	
相双	2,980	5.3	25	2,782	2,943	2,659	1,663	1,483	1,395	1,153	5,384	7.1	1.2	12.1	79.2	100.9	113.6	158.3	△ 44.7	
いわき	8,088	14.4	30	8,226	7,734	8,118	7,819	7,690	7,199	3,708	10,767	△ 1.7	4.6	△ 0.4	3.4	5.2	12.3	118.1	△ 24.9	
計	56,336	100.0	400	54,494	52,764	50,313	46,893	48,315	44,459	35,211	57,179	3.4	6.8	12.0	20.1	16.6	26.7	60.0	△ 1.5	

図 3 観光圏域別観光客入込数の構成比



## 4 観光種目別の観光客入込状況

種目別にみると、道の駅等を含む「その他」が前年比 15.7%増の 14,109 千人と全体の 25.1%を占め、次いで「スポーツ・レクリエーション」10,076 千人(同 17.9%)、「歴史・文化」が 9,350 千人(同 16.6%)の順となっている。

前年比較では、道の駅等を含む「その他」が 15.7%(1,919 千人)増となった一方で、「温泉・健康」は 1.8%(112 千人)減となり、震災前比較でも 34.7%(3,240 千人)減と回復が遅れている。

表 5 観光種目別入込数

(単位:千人, %, 地点)

種目	30年 a			29年 b	28年 c	27年 d	26年 e	25年 f	24年 g	23年 h	22年 i	伸び率							
	人数	構成比	地点数	人数	人数	人数	人数	人数	人数	人数	人数	ab比較	ac比較	ad比較	ae比較	af比較	ag比較	ah比較	ai比較
自然	6,137	10.9	51	6,275	6,187	5,812	6,014	6,105	6,090	4,461	7,730	△ 2.2	△ 0.8	5.6	2.0	0.5	0.8	37.6	△ 20.6
歴史・文化	9,479	16.8	74	9,587	10,059	9,956	9,317	11,785	9,154	7,738	12,746	△ 1.1	△ 5.8	△ 4.8	1.7	△ 19.6	3.5	22.5	△ 25.6
温泉・健康	6,100	10.8	50	6,212	6,196	6,235	6,129	6,166	6,131	6,182	9,340	△ 1.8	△ 1.5	△ 2.2	△ 0.5	△ 1.1	△ 0.5	△ 1.3	△ 34.7
スポーツ・レクリエーション	10,076	17.9	67	10,023	9,216	9,493	9,064	9,027	8,587	5,012	9,940	0.5	9.3	6.1	11.2	11.6	17.3	101.0	1.4
都市型観光	4,006	7.1	14	3,878	3,867	4,003	3,800	3,728	3,658	2,665	4,678	3.3	3.6	0.1	5.4	7.4	9.5	50.3	△ 14.4
その他	14,109	25.1	34	12,190	10,411	8,860	6,643	6,079	5,672	4,766	6,624	15.7	35.5	59.2	112.4	132.1	148.7	196.0	113.0
行祭事・イベント	6,430	11.4	110	6,329	6,827	5,955	5,926	5,424	5,166	4,387	6,121	1.6	△ 5.8	8.0	8.5	18.6	24.5	46.6	5.1
計	56,336	100.0	400	54,494	52,764	50,313	46,893	48,315	44,459	35,211	57,179	3.4	6.8	12.0	20.1	16.6	26.7	60.0	△ 1.5

図 4 観光種目別観光客入込数の構成比

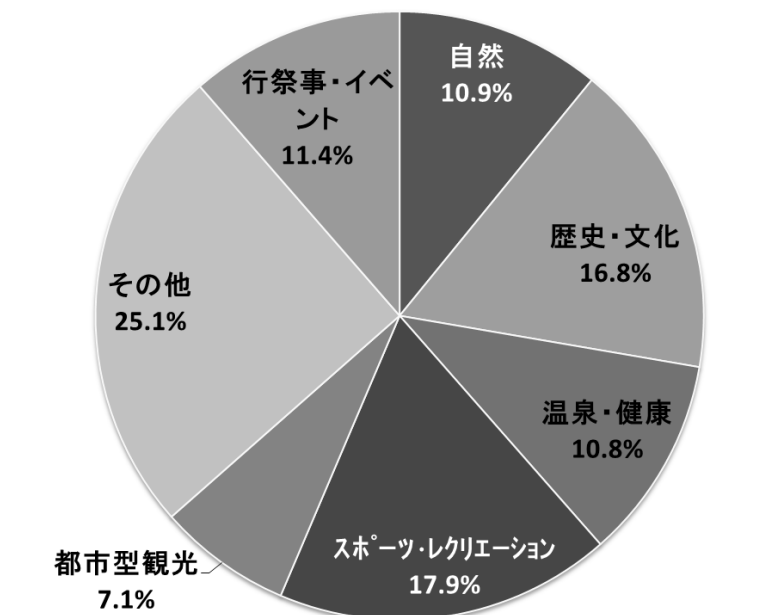




表 6 観光圏域・種目別の調査集計地点数

	自然	歴史・文化	温泉・健康	スポーツ・レクリエーション	都市型観光	その他	行祭事・イベント	30年合計	29年合計	28年合計	27年合計	26年合計	25年合計	24年合計	23年合計	22年合計
県北	10	17	11	12	6	8	26	90	88	87	83	82	81	79	78	78
県中	15	14	3	13	1	6	32	84	82	83	68	68	67	65	64	65
県南	6	7	6	6	2	1	12	40	38	39	39	38	36	36	35	36
磐梯・猪苗代	5	5	3	16	0	3	1	33	33	34	33	33	33	33	31	32
会津西北部	2	4	4	1	0	2	10	23	23	23	23	21	21	21	21	23
会津中央	2	14	10	1	2	4	14	47	47	47	47	50	47	44	42	43
南会津	6	4	6	5	0	4	3	28	28	27	27	27	27	27	25	25
相双	1	3	4	6	1	4	6	25	22	39	37	39	39	40	40	40
いわき	4	6	3	7	2	2	6	30	31	28	28	28	27	29	29	29
30年計	51	74	50	67	14	34	110	400	392	407	385	386	378	374	365	371
29年計	45	76	48	70	13	31	109	392								
28年計	50	79	50	75	14	28	111	407								
27年計	48	72	49	75	14	27	100	385								
26年計	50	74	49	76	15	26	96	386								
25年計	51	74	49	76	14	23	91	378								
24年計	51	73	49	76	14	22	89	374								
23年計	48	73	49	73	15	20	87	365								
22年計	48	76	49	76	15	20	87	371								

## 5 時期ごとの観光客入込状況

時期ごとにみると、第3四半期(7~9月)が18,633千人と全体の約3分の1(構成比33.1%)を占め、次いで第2四半期(4~6月)が15,068千人(構成比26.7%)となった。

月別の入込をみると、夏休みのある8月が8,483千人で最も多く、次いで秋の行楽シーズンである10月が5,673千人、春のお花見シーズンである4月が5,284千人と続いている。

図5 四半期別観光客入込数の構成比

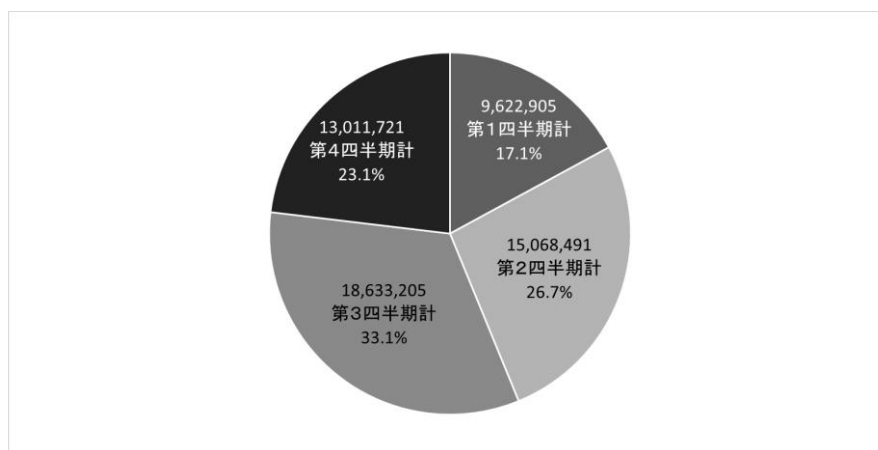


図6 月別観光客入込数の推移

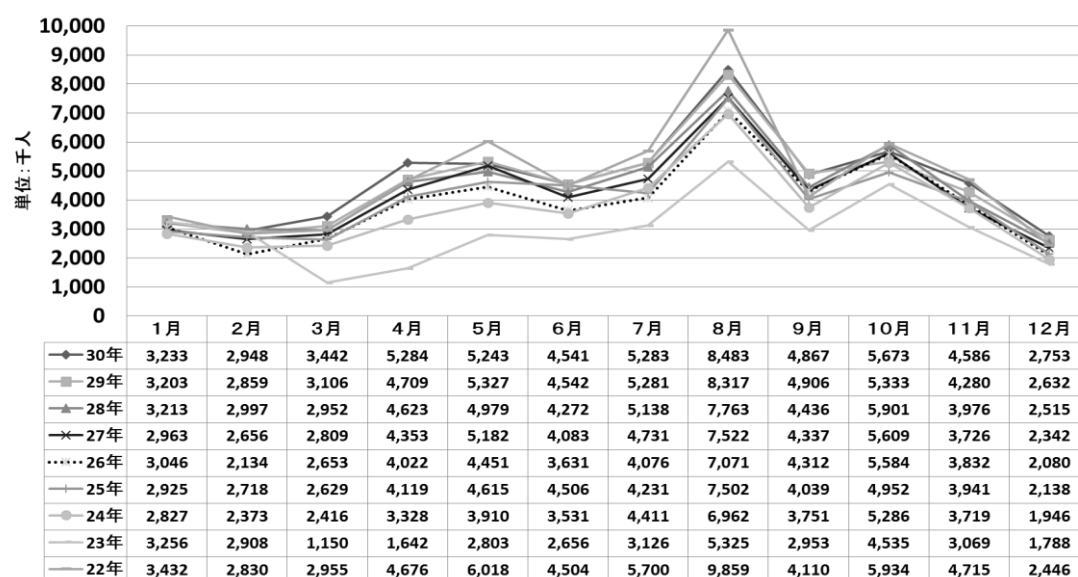


表7 四半期ごとの観光客入込数

(単位:人,%)

		第1四半期 (1~3月)	第2四半期 (4~6月)	上半期計	第3四半期 (7~9月)	第4四半期 (10~12月)	下半期計	合計	
観光種目別	自然	平成30年	420,501	2,114,240	2,534,741	1,797,600	1,804,190	3,601,790	6,136,531
		平成29年	388,928	2,177,809	2,566,737	1,841,721	1,866,427	3,708,148	6,274,885
		伸び率	8.1	△ 2.9	△ 1.2	△ 2.4	△ 3.3	△ 2.9	△ 2.2
	歴史・文化	平成30年	1,477,079	3,274,116	4,751,195	2,606,985	2,120,692	4,727,677	9,478,872
		平成29年	1,566,807	3,294,371	4,861,178	2,662,156	2,064,062	4,726,218	9,587,396
		伸び率	△ 5.7	△ 0.6	△ 2.3	△ 2.1	2.7	0.0	△ 1.1
	温泉・健康	平成30年	1,408,496	1,522,675	2,931,171	1,597,023	1,572,016	3,169,039	6,100,210
		平成29年	1,501,339	1,517,808	3,019,147	1,645,347	1,547,916	3,193,263	6,212,410
		伸び率	△ 6.2	0.3	△ 2.9	△ 2.9	1.6	△ 0.8	△ 1.8
	スポーツ・レクリエーション	平成30年	2,396,340	2,398,340	4,794,680	3,326,391	1,955,057	5,281,448	10,076,128
		平成29年	2,306,843	2,409,342	4,716,185	3,443,009	1,863,514	5,306,523	10,022,708
		伸び率	3.9	△ 0.5	1.7	△ 3.4	4.9	△ 0.5	0.5
	都市型観光	平成30年	789,114	1,035,844	1,824,958	1,204,094	976,502	2,180,596	4,005,554
		平成29年	732,416	974,738	1,707,154	1,216,369	954,113	2,170,482	3,877,636
		伸び率	7.7	6.3	6.9	△ 1.0	2.3	0.5	3.3
	その他	平成30年	2,336,062	4,144,279	6,480,341	4,161,925	3,466,500	7,628,425	14,108,766
		平成29年	1,872,521	3,502,364	5,374,885	3,815,642	2,999,514	6,815,156	12,190,041
		伸び率	24.8	18.3	20.6	9.1	15.6	11.9	15.7
イベント	平成30年	795,313	578,997	1,374,310	3,939,188	1,116,764	5,055,952	6,430,262	
	平成29年	799,082	702,681	1,501,763	3,879,142	948,219	4,827,361	6,329,124	
	伸び率	△ 0.5	△ 17.6	△ 8.5	1.5	17.8	4.7	1.6	
観光圏域別	県北	平成30年	2,162,602	4,242,801	6,405,403	4,416,408	3,396,612	7,813,020	14,218,423
		平成29年	1,675,461	3,813,752	5,489,213	4,387,519	3,256,897	7,644,416	13,133,629
		伸び率	29.1	11.3	16.7	0.7	4.3	2.2	8.3
	県中	平成30年	1,097,767	2,217,570	3,315,337	3,466,441	1,718,784	5,185,225	8,500,562
		平成29年	1,083,131	2,343,981	3,427,112	3,321,878	1,516,601	4,838,479	8,265,591
		伸び率	1.4	△ 5.4	△ 3.3	4.4	13.3	7.2	2.8
	県南	平成30年	626,271	720,085	1,346,356	857,880	827,375	1,685,255	3,031,611
		平成29年	631,505	857,731	1,489,236	679,397	692,852	1,372,249	2,861,485
		伸び率	△ 0.8	△ 16.0	△ 9.6	26.3	19.4	22.8	5.9
	磐梯・猪苗代	平成30年	1,127,581	1,351,597	2,479,178	1,994,129	1,806,541	3,800,670	6,279,848
		平成29年	1,197,607	1,327,404	2,525,011	1,929,415	1,606,234	3,535,649	6,060,660
		伸び率	△ 5.8	1.8	△ 1.8	3.4	12.5	7.5	3.6
	会津西北部	平成30年	353,851	1,121,159	1,475,010	1,051,743	617,548	1,669,291	3,144,301
		平成29年	385,446	1,054,124	1,439,570	1,070,938	590,358	1,661,296	3,100,866
		伸び率	△ 8.2	6.4	2.5	△ 1.8	4.6	0.5	1.4
	会津中央	平成30年	1,323,083	2,211,634	3,534,717	2,241,174	1,527,460	3,768,634	7,303,351
		平成29年	1,359,953	2,258,467	3,618,420	2,171,934	1,440,381	3,612,315	7,230,735
		伸び率	△ 2.7	△ 2.1	△ 2.3	3.2	6.0	4.3	1.0
南会津	平成30年	582,691	693,464	1,276,155	834,037	680,301	1,514,338	2,790,493	
	平成29年	569,030	652,164	1,221,194	864,501	748,245	1,612,746	2,833,940	
	伸び率	2.4	6.3	4.5	△ 3.5	△ 9.1	△ 6.1	△ 1.5	
相双	平成30年	584,547	700,114	1,284,661	989,739	705,385	1,695,124	2,979,785	
	平成29年	599,678	608,514	1,208,192	954,869	618,521	1,573,390	2,781,582	
	伸び率	△ 2.5	15.1	6.3	3.7	14.0	7.7	7.1	
いわき	平成30年	1,764,512	1,810,067	3,574,579	2,781,655	1,731,715	4,513,370	8,087,949	
	平成29年	1,666,125	1,662,976	3,329,101	3,122,935	1,773,676	4,896,611	8,225,712	
	伸び率	5.9	8.8	7.4	△ 10.9	△ 2.4	△ 7.8	△ 1.7	
合計	平成30年	9,622,905	15,068,491	24,691,396	18,633,206	13,011,721	31,644,927	56,336,323	
	構成比	17.1	26.7	43.8	33.1	23.1	56.2	100.0	
	平成29年	9,167,936	14,579,113	23,747,049	18,503,386	12,243,765	30,747,151	54,494,200	
	構成比	16.8	26.8	43.6	34.0	22.5	56.4	100.0	

表 8 観光圏域の種目別・四半期ごとの観光客入込数

(単位:地点,人,%)

圏域	種目	地点数	第1四半期計 (1~3月)	第2四半期計 (4~6月)	第3四半期計 (7~9月)	第4四半期計 (10~12月)	30年計	29年計	伸び率
県北	自然	10	76,403	571,231	345,936	167,325	1,160,895	1,591,910	△ 27.1
	歴史・文化	17	143,409	439,168	270,690	314,899	1,168,166	1,133,847	3.0
	温泉・健康	11	430,144	477,266	472,152	474,692	1,854,254	1,887,520	△ 1.8
	スポーツ・レクリエーション	12	353,680	802,894	745,893	560,962	2,463,429	2,659,333	△ 7.4
	都市型観光	6	211,548	255,269	331,198	266,921	1,064,936	1,014,460	5.0
	その他	8	917,418	1,619,000	1,508,253	1,235,284	5,279,955	3,763,456	40.3
	イベント	26	30,000	77,973	742,286	376,529	1,226,788	1,083,103	13.3
計	90	2,162,602	4,242,801	4,416,408	3,396,612	14,218,423	13,133,629	8.3	
県中	自然	15	60,703	436,229	235,698	108,868	841,498	838,230	0.4
	歴史・文化	14	122,908	304,396	360,847	184,172	972,323	1,140,293	△ 14.7
	温泉・健康	3	216,342	238,357	243,513	257,005	955,217	951,812	0.4
	スポーツ・レクリエーション	13	233,519	584,721	868,743	374,280	2,061,263	1,798,659	14.6
	都市型観光	1	122,800	152,600	164,500	138,700	578,600	572,300	1.1
	その他	6	93,590	166,943	154,938	134,150	549,621	474,689	15.8
	イベント	32	247,905	334,324	1,438,202	521,609	2,542,040	2,489,608	2.1
計	84	1,097,767	2,217,570	3,466,441	1,718,784	8,500,562	8,265,591	2.8	
県南	自然	6	90,802	225,837	156,652	293,895	767,186	642,464	19.4
	歴史・文化	7	83,678	88,000	60,872	89,703	322,253	319,878	0.7
	温泉・健康	6	141,853	137,119	139,504	143,848	562,324	584,799	△ 3.8
	スポーツ・レクリエーション	6	55,422	111,701	124,080	86,530	377,733	464,494	△ 18.7
	都市型観光	2	55,495	77,539	73,807	71,206	278,047	245,429	13.3
	その他	1	49,021	62,889	67,965	63,913	243,788	246,421	△ 1.1
	イベント	12	150,000	17,000	235,000	78,280	480,280	358,000	34.2
計	40	626,271	720,085	857,880	827,375	3,031,611	2,861,485	5.9	
磐梯・猪苗代	自然	5	75,653	461,101	749,246	958,787	2,244,787	2,065,694	8.7
	歴史・文化	5	36,399	110,715	141,580	85,438	374,132	415,195	△ 9.9
	温泉・健康	3	21,037	15,128	20,477	19,702	76,344	128,455	△ 40.6
	スポーツ・レクリエーション	16	699,122	153,793	398,858	188,513	1,440,286	1,400,610	2.8
	都市型観光	0	0	0	0	0	0	0	-
	その他	3	295,370	610,860	679,168	554,101	2,139,499	2,047,206	4.5
	イベント	1	0	0	4,800	0	4,800	3,500	37.1
計	33	1,127,581	1,351,597	1,994,129	1,806,541	6,279,848	6,060,660	3.6	
会津西北部	自然	2	0	182,170	300	100	182,570	123,000	48.4
	歴史・文化	4	142,249	505,870	342,060	295,154	1,285,333	1,279,992	0.4
	温泉・健康	4	24,822	51,062	51,394	43,542	170,820	186,229	△ 8.3
	スポーツ・レクリエーション	1	11,159	28,000	111,920	704	151,783	158,538	△ 4.3
	都市型観光	0	0	0	0	0	0	0	-
	その他	2	130,421	304,557	269,069	258,548	962,595	954,907	0.8
	イベント	10	45,200	49,500	277,000	19,500	391,200	398,200	△ 1.8
計	23	353,851	1,121,159	1,051,743	617,548	3,144,301	3,100,866	1.4	
会津中央	自然	2	1,146	21,065	64,695	7,753	94,659	81,865	15.6
	歴史・文化	14	684,128	1,233,448	849,063	688,712	3,455,351	3,491,941	△ 1.0
	温泉・健康	10	287,710	321,993	344,616	360,417	1,314,736	1,319,772	△ 0.4
	スポーツ・レクリエーション	1	0	3,489	5,610	3,374	12,473	30,897	△ 59.6
	都市型観光	2	28,667	69,121	67,420	57,106	222,314	208,957	6.4
	その他	4	241,682	463,518	446,770	410,098	1,562,068	1,491,853	4.7
	イベント	14	79,750	99,000	463,000	0	641,750	605,450	6.0
計	47	1,323,083	2,211,634	2,241,174	1,527,460	7,303,351	7,230,735	1.0	
南会津	自然	4	19,032	90,591	112,808	118,720	341,151	426,828	△ 20.1
	歴史・文化	4	83,268	245,424	241,673	262,640	833,005	791,101	5.3
	温泉・健康	6	72,429	83,223	111,486	73,739	340,877	351,192	△ 2.9
	スポーツ・レクリエーション	5	326,149	19,637	13,638	28,182	387,606	389,278	△ 0.4
	都市型観光	0	0	0	0	0	0	0	-
	その他	4	58,813	254,589	259,432	197,020	769,854	761,541	1.1
	イベント	3	23,000	0	95,000	0	118,000	114,000	3.5
計	28	582,691	693,464	834,037	680,301	2,790,493	2,833,940	△ 1.5	
相双	自然	1	13,000	12,900	12,700	14,100	52,700	51,500	2.3
	歴史・文化	3	17,539	23,233	14,769	10,262	65,803	60,326	9.1
	温泉・健康	4	38,094	37,798	38,584	35,190	149,666	133,383	12.2
	スポーツ・レクリエーション	6	74,396	77,676	76,926	82,633	311,631	280,314	11.2
	都市型観光	1	7,317	7,073	8,426	10,323	33,139	40,860	△ 18.9
	その他	4	434,201	540,234	645,134	502,877	2,122,446	1,959,299	8.3
	イベント	6	0	1,200	193,200	50,000	244,400	255,900	△ 4.5
計	25	584,547	700,114	989,739	705,385	2,979,785	2,781,582	7.1	
いわき	自然	4	83,762	113,116	119,565	134,642	451,085	453,394	△ 0.5
	歴史・文化	6	163,501	323,862	325,431	189,712	1,002,506	954,823	5.0
	温泉・健康	3	176,065	160,729	175,297	163,881	675,972	669,248	1.0
	スポーツ・レクリエーション	7	642,893	616,429	980,723	629,879	2,869,924	2,840,585	1.0
	都市型観光	2	363,287	474,242	558,743	432,246	1,828,518	1,795,630	1.8
	その他	2	115,546	121,689	131,196	110,509	478,940	490,669	△ 2.4
	イベント	6	219,458	0	490,700	70,846	781,004	1,021,363	△ 23.5
計	30	1,764,512	1,810,067	2,781,655	1,731,715	8,087,949	8,225,712	△ 1.7	
合計	自然	51	420,501	2,114,240	1,797,600	1,804,190	6,136,531	6,274,885	△ 2.2
	歴史・文化	74	1,477,079	3,274,116	2,606,985	2,120,692	9,478,872	9,587,396	△ 1.1
	温泉・健康	50	1,408,496	1,522,675	1,597,023	1,572,016	6,100,210	6,212,410	△ 1.8
	スポーツ・レクリエーション	67	2,396,340	2,398,340	3,326,391	1,955,057	10,076,128	10,022,708	0.5
	都市型観光	14	789,114	1,035,844	1,204,094	976,502	4,005,554	3,877,636	3.3
	その他	34	2,336,062	4,144,279	4,161,925	3,466,500	14,108,766	12,190,041	15.7
	イベント	110	795,313	578,997	3,939,188	1,116,764	6,430,262	6,329,124	1.6
合計	400	9,622,905	15,068,491	18,633,206	13,011,721	56,336,323	54,494,200	3.4	

表9 市町村別・四半期ごとの観光客入込数

(単位:地点,人,%)

エリア	市町村	地点数	第1四半期計 (1~3月)	第2四半期計 (4~6月)	第3四半期計 (7~9月)	第4四半期計 (10~12月)	30年計	29年計	伸び率
県北	福島市	24	857,970	1,894,261	2,131,214	1,165,866	6,049,311	6,553,071	△ 7.7
	二本松市	32	658,739	1,042,248	845,780	1,188,643	3,735,410	3,765,943	△ 0.8
	伊達市	11	178,424	690,490	690,763	467,892	2,027,569	680,091	198.1
	桑折町	6	10,983	37,037	40,169	35,277	123,466	87,287	41.4
	国見町	4	370,000	440,000	532,000	369,000	1,711,000	1,454,000	17.7
	川俣町	5	51,252	68,451	75,004	76,754	271,461	298,812	△ 9.2
	大玉村	3	21,724	31,371	35,491	17,252	105,838	117,952	△ 10.3
	本宮市	5	13,510	38,943	65,987	75,928	194,368	176,473	10.1
計	90	2,162,602	4,242,801	4,416,408	3,396,612	14,218,423	13,133,629	8.3	
県中	郡山市	32	599,609	1,113,481	2,129,955	927,334	4,770,379	4,590,700	3.9
	須賀川市	10	150,564	269,387	572,499	341,535	1,333,985	1,247,266	7.0
	田村市	7	21,824	59,208	140,944	35,358	257,334	248,293	3.6
	鏡石町	5	19,282	76,847	144,937	57,970	299,036	107,340	178.6
	天栄村	5	80,883	67,674	91,778	60,587	300,922	315,622	△ 4.7
	石川町	6	60,069	81,372	62,712	91,852	296,005	332,909	△ 11.1
	玉川村	2	25,978	40,984	51,428	36,107	154,497	189,487	△ 18.5
	平田村	2	30,419	110,091	51,401	35,917	227,828	271,461	△ 16.1
	浅川町	1	0	0	35,000	0	35,000	33,000	6.1
	古殿町	3	16,675	41,585	22,883	35,141	116,284	122,475	△ 5.1
	三春町	6	67,654	236,281	106,451	78,991	489,377	577,067	△ 15.2
	小野町	5	24,810	120,660	56,453	17,992	219,915	229,971	△ 4.4
計	84	1,097,767	2,217,570	3,466,441	1,718,784	8,500,562	8,265,591	2.8	
県南	白河市	17	260,701	280,221	417,124	380,825	1,338,871	1,191,196	12.4
	西郷村	4	48,319	91,291	89,192	67,438	296,240	291,652	1.6
	泉崎村	1	23,206	22,347	20,311	21,646	87,510	90,706	△ 3.5
	中島村	2	5,320	8,242	7,518	9,702	30,782	45,651	△ 32.6
	矢吹町	2	33,468	30,770	26,495	30,999	121,732	125,159	△ 2.7
	棚倉町	4	143,450	141,306	125,715	145,473	555,944	498,616	11.5
	矢祭町	3	38,121	51,673	50,133	62,825	202,752	196,866	3.0
	塙町	5	67,961	83,780	109,291	97,026	358,058	380,111	△ 5.8
	鮫川村	2	5,725	10,455	12,101	11,441	39,722	41,528	△ 4.3
	計	40	626,271	720,085	857,880	827,375	3,031,611	2,861,485	5.9
磐梯・猪苗代	北塩原村	8	243,825	536,780	816,076	1,064,516	2,661,197	2,511,257	6.0
	磐梯町	6	287,676	310,169	335,374	282,604	1,215,823	1,159,455	4.9
	猪苗代町	19	596,080	504,648	842,679	459,421	2,402,828	2,389,948	0.5
計	33	1,127,581	1,351,597	1,994,129	1,806,541	6,279,848	6,060,660	3.6	
会津西北部	喜多方市	18	266,797	799,922	871,532	432,381	2,370,632	2,337,833	1.4
	西会津町	5	87,054	321,237	180,211	185,167	773,669	763,033	1.4
	計	23	353,851	1,121,159	1,051,743	617,548	3,144,301	3,100,866	1.4
会津中央	会津若松市	11	339,889	688,184	1,040,480	597,982	2,666,535	2,546,724	4.7
	会津坂下町	7	83,577	61,007	109,587	51,064	305,235	294,664	3.6
	湯川村	1	194,335	333,346	316,461	285,439	1,129,581	1,084,912	4.1
	柳津町	8	231,980	200,225	236,528	221,283	890,016	899,051	△ 1.0
	会津美里町	11	405,626	731,777	303,003	213,298	1,653,704	1,775,884	△ 6.9
	三島町	3	43,996	111,969	82,538	92,551	331,054	309,597	6.9
	金山町	3	13,071	45,738	105,633	34,285	198,727	190,550	4.3
	昭和村	3	10,609	39,388	46,944	31,558	128,499	129,353	△ 0.7
	計	47	1,323,083	2,211,634	2,241,174	1,527,460	7,303,351	7,230,735	1.0
南会津	南会津町	17	392,013	134,039	244,969	145,053	916,074	917,195	△ 0.1
	下郷町	5	133,640	452,885	419,425	443,757	1,449,707	1,561,534	△ 7.2
	檜枝岐村	3	14,523	70,209	125,018	47,958	257,708	184,709	39.5
	只見町	3	42,515	36,331	44,625	43,533	167,004	170,502	△ 2.1
計	28	582,691	693,464	834,037	680,301	2,790,493	2,833,940	△ 1.5	
相双	南相馬市	7	351,309	427,623	650,603	432,959	1,862,494	1,696,389	9.8
	相馬市	5	138,861	158,422	158,866	133,048	589,197	562,638	4.7
	飯館村	2	22,001	28,820	41,749	23,163	115,733	173,473	△ 33.3
	広野町	1	6,181	6,714	5,326	6,839	25,060	26,478	△ 5.4
	楡葉町	1	33,516	34,347	41,309	34,025	143,197	129,601	10.5
	富岡町	2	738	3,848	4,227	1,961	10,774	7,737	39.3
	川内村	2	13,184	18,906	19,848	14,465	66,403	63,766	4.1
	大熊町	0	0	0	0	0	0	0	-
	双葉町	0	0	0	0	0	0	0	-
	浪江町	1	0	0	0	37,000	37,000	30,000	23.3
	葛尾村	1	1,964	2,362	2,340	2,512	9,178	0	-
計	25	584,547	700,114	989,739	705,385	2,979,785	2,781,582	7.1	
いわき	いわき市	30	1,764,512	1,810,067	2,781,655	1,731,715	8,087,949	8,225,712	△ 1.7
	計	30	1,764,512	1,810,067	2,781,655	1,731,715	8,087,949	8,225,712	△ 1.7
合計		400	9,622,905	15,068,491	18,633,206	13,011,721	56,336,323	54,494,200	3.4

## 6 調査集計地点単位の観光客入込状況

表 10 調査集計地点別の観光客入込数

(単位:人、%)

圏域	市町村	観光種目	調査集計地点	30年計	29年計	伸び率	
県北	福島市	自然	磐梯吾妻スカイライン	466,362	806,327	△ 42.2	
		自然	あぶくま親水公園周辺	127,679	151,561	△ 15.8	
		自然	花見山公園	189,400	238,600	△ 20.6	
		自然	吾妻山	17,493	27,115	△ 35.5	
		歴史・文化	県立美術館	114,018	47,740	138.8	
		歴史・文化	古閑裕而記念館	13,174	12,394	6.3	
		歴史・文化	福島市民家園	35,960	35,153	2.3	
		歴史・文化	千貫森公園(UFOふれあい館)	9,433	10,652	△ 11.4	
		スポーツ・レクリエーション	吾妻高原スカイランド	29,016	27,220	6.6	
		スポーツ・レクリエーション	四季の里	314,181	313,373	0.3	
		都市型観光-買い物・食-	アンナガーデン	248,612	276,524	△ 10.1	
		歴史・文化	観光果樹園	80,328	88,694	△ 9.4	
		スポーツ・レクリエーション	あづま総合運動公園	1,793,577	1,978,922	△ 9.4	
		温泉・健康	飯坂温泉	823,394	854,397	△ 3.6	
		温泉・健康	土湯温泉	283,800	253,777	11.8	
		温泉・健康	土湯峠温泉郷	62,185	57,552	8.1	
		温泉・健康	高湯温泉	159,349	175,455	△ 9.2	
		都市型観光-買い物・食-	福島県観光物産館	221,130	133,195	66.0	
		その他	道の駅つちゆ	206,111	202,533	1.8	
		行祭事・イベント	福島わらじまつり	293,000	280,000	4.6	
		行祭事・イベント	福島花火大会	180,000	170,000	5.9	
		スポーツ・レクリエーション	ふくしまスカイパーク	46,333	52,116	△ 11.1	
		都市型観光-買い物・食-	吾妻の駅こころ	202,231	228,761	△ 11.6	
		歴史・文化	旧堀切邸	132,545	131,010	1.2	
		二本松市	自然	安達太良山	141,392	123,682	14.3
			自然	杉沢の大杉	13,602	15,091	△ 9.9
	自然		合戦場のしだれ桜	53,569	82,986	△ 35.4	
	自然		県立自然公園「日山」	2,490	480	418.8	
	歴史・文化		霞ヶ城	364,402	381,161	△ 4.4	
	歴史・文化		智恵子記念館	15,950	16,147	△ 1.2	
	歴史・文化		隠津島神社	17,100	17,100	0.0	
	歴史・文化		安達ヶ原ふるさと村	91,287	115,646	△ 21.1	
	歴史・文化		東北サファリパーク	118,600	101,090	17.3	
	歴史・文化		和紙伝承館	47,817	47,739	0.2	
	歴史・文化		智恵子の杜公園	7,974	8,078	△ 1.3	
	スポーツ・レクリエーション		あだたら高原スキー場	44,580	40,725	9.5	
	スポーツ・レクリエーション		塩沢スキー場	14,329	14,784	△ 3.1	
	スポーツ・レクリエーション		ウッドィハウス東和	16,856	15,665	7.6	
	温泉・健康		岳温泉	281,482	277,465	1.4	
	温泉・健康		スカイピアあだたら	119,691	116,230	3.0	
	その他		道の駅「安達」上り線	816,700	823,262	△ 0.8	
	その他		道の駅「安達」下り線	929,783	929,008	0.1	
	その他		道の駅「ふくしま東和」	140,434	156,166	△ 10.1	
	その他		道の駅「さくらの郷」	97,160	94,442	2.9	
	行祭事・イベント	二本松の提灯祭り	190,000	185,000	2.7		
	行祭事・イベント	針道のあばれ山車	12,000	16,000	△ 25.0		
行祭事・イベント	木幡の幡祭り	11,000	11,000	0.0			
行祭事・イベント	万人子守地蔵尊例大祭	25,000	25,000	0.0			

圏域	市町村	観光種目	調査集計地点	30年計	29年計	伸び率
県北	二本松市	行祭事・イベント	紋付祭り	2,000	2,000	0.0
		行祭事・イベント	ロードレース	10,600	10,800	△ 1.9
		行祭事・イベント	二本松の菊人形	80,829	66,682	21.2
		行祭事・イベント	智恵子の里安達夏まつり	5,000	5,000	0.0
		行祭事・イベント	岳温泉観光仮装盆踊り大会	3,000	5,000	△ 40.0
		温泉・健康	名目津温泉	29,354	29,895	△ 1.8
		行祭事・イベント	羽山の里クマガイソウ祭り	4,429	5,619	△ 21.2
		行祭事・イベント	中島の地藏桜まつり	27,000	27,000	0.0
	伊達市	自然	霊山	76,305	73,618	3.6
		スポーツ・レクリエーション	やながわ希望の森公園	31,108	45,168	△ 31.1
		歴史・文化	霊山神社	16,210	24,770	△ 34.6
		自然	つきだて花工房	72,603	72,450	0.2
		スポーツ・レクリエーション	霊山こどもの村	29,554	29,639	△ 0.3
		温泉・健康	りょうぜん紅彩館	13,530	12,436	8.8
		スポーツ・レクリエーション	パーシモンカントリークラブ	60,670	61,597	△ 1.5
		行祭事・イベント	伊達のふる里夏まつり	35,000	30,000	16.7
		行祭事・イベント	だてな太鼓まつり(兼 霊山太鼓まつり)	104,000	40,000	160.0
		都市型観光・買い物・食	みらい百彩館「んめ〜べ」(JA伊達みらいファーマーズマーケット)	288,023	290,413	△ 0.8
		その他	道の駅伊達の郷りょうぜん	1,300,566	-	-
	桑折町	スポーツ・レクリエーション	半田山自然公園	18,636	26,421	△ 29.5
		温泉・健康	うぶかの郷	40,220	46,064	△ 12.7
		行祭事・イベント	ホテル祭り	7,030	6,802	3.4
		行祭事・イベント	バーガーサミット	15,000	8,000	87.5
		行祭事・イベント	こおり満福まつり!	16,500	-	-
		都市型観光・買い物・食	Legare Koori	26,080	-	-
		国見町	行祭事・イベント	義経まつり	38,000	43,000
	行祭事・イベント		奥州街道ど真ん中! くにみ春のフードフェスタ	30,000	27,000	11.1
	行祭事・イベント		桜まつり	10,000	10,000	0.0
	行祭事・イベント		国見ルネサンス	0	2,000	△ 100.0
	その他		道の駅国見あつかしの郷	1,633,000	1,372,000	19.0
	川俣町	都市型観光・買い物・食	ここら(JA新ふくしま直売所)	78,860	85,567	△ 7.8
		その他	シルクピア(道の駅川俣内物産館)	156,201	186,045	△ 16.0
		行祭事・イベント	コスキン・エン・ハボン	7,700	9,200	△ 16.3
		行祭事・イベント	絹市	12,000	6,400	87.5
		行祭事・イベント	川俣シャモまつり	16,700	11,600	44.0
	大玉村	スポーツ・レクリエーション	フォレストパークあだたら	64,589	53,703	20.3
		温泉・健康	アットホームおおたま	32,957	54,187	△ 39.2
		温泉・健康	大玉リゾートヒルズホテル	8,292	10,062	△ 17.6
	本宮市	歴史・文化	花と歴史の郷 蛇の鼻	32,456	28,832	12.6
		歴史・文化	アサヒビール福島工場	54,407	51,537	5.6
		行祭事・イベント	本宮市夏まつり	45,000	40,000	12.5
行祭事・イベント		もとみや秋祭り	46,000	40,000	15.0	
歴史・文化		岩角山	16,505	16,104	2.5	
県中	郡山市	自然	紅枝垂地蔵ザクラ	25,000	35,000	△ 28.6
		歴史・文化	郡山市ふれあい科学館	132,159	161,038	△ 17.9
		歴史・文化	郡山石筵ふれあい牧場	93,903	92,343	1.7
		スポーツ・レクリエーション	郡山カルチャーパーク	1,385,453	1,269,513	9.1
		スポーツ・レクリエーション	湖南七浜湖水浴場	37,565	26,748	40.4
		温泉・健康	磐梯熱海温泉	734,928	726,259	1.2
		行祭事・イベント	郡山うねめまつり	300,000	330,000	△ 9.1
		行祭事・イベント	あさか野夏まつり	250,000	150,000	66.7
		行祭事・イベント	ビッグパレット	527,987	512,705	3.0
		行祭事・イベント	ふくやま夢花火	30,000	30,000	0.0
		行祭事・イベント	こどもまつり	35,000	35,000	0.0
		歴史・文化	郡山布引“風の高原”	72,958	77,409	△ 5.7
		行祭事・イベント	サマーフェスタ ビール祭	23,971	22,495	6.6

圏域	市町村	観光種目	調査集計地点	30年計	29年計	伸び率
県中	郡山市	行祭事・イベント	菟姫まつり	0	8000	△ 100.0
		行祭事・イベント	湖まつり	20,000	15,000	33.3
		行祭事・イベント	こおりやま産業博	23,525	21,921	7.3
		行祭事・イベント	つるりんこ祭	8,000	10,000	△ 20.0
		行祭事・イベント	シティーマラソン	7,495	7,794	△ 3.8
		行祭事・イベント	ふくしまラーメンショー	42,615	50,000	△ 14.8
		行祭事・イベント	うつくしまYOSAKOIまつり	76,000	75,000	1.3
		歴史・文化	こおりやま文学の森資料館	31,252	17,216	81.5
		歴史・文化	日本遺産構成施設(開成館、安積歴史博物館)	12,833	12,664	1.3
		歴史・文化	大安場史跡公園	49,358	55,754	△ 11.5
		歴史・文化	市立美術館	41,598	42,365	△ 1.8
		歴史・文化	高柴デコ屋敷	52,410	48,073	9.0
		行祭事・イベント	けんしん郡山市民文化センター	292,232	285,379	2.4
		行祭事・イベント	宝来屋 郡山総合体育館	42,584	70,648	△ 39.7
		行祭事・イベント	郡山総合運動場(郡山ヒロセ開成山陸競技場、開成山弓道場)	16,266	14,205	14.5
		行祭事・イベント	ヨーク開成山スタジアム	40,885	40,160	1.8
		行祭事・イベント	磐梯熱海スポーツパーク	91,869	85,733	7.2
		行祭事・イベント	磐梯熱海アイスアリーナ	85,611	82,328	4.0
		自然	逢瀬公園・緑化センター	155,135	156,980	△ 1.2
		自然	四季の里緑水苑	31,787	22,970	38.4
		須賀川市	スポーツ・レクリエーション	藤沼湖自然公園	72,059	-
	歴史・文化		須賀川牡丹園	43,570	43,225	0.8
	歴史・文化		ムシテックワールド	68,439	69,474	△ 1.5
	スポーツ・レクリエーション		ローレルバレイカントリークラブ	36,146	36,222	△ 0.2
	スポーツ・レクリエーション		須賀川市内ゴルフ場1	27,592	26,092	5.7
	都市型観光-買い物・食-		はたけんぼ	578,600	572,300	1.1
	行祭事・イベント		松明あかし	140,000	130,000	7.7
	行祭事・イベント		長沼まつり	30,000	30,000	0.0
	行祭事・イベント		須賀川市釈迦堂川花火大会	300,000	300,000	0.0
	スポーツ・レクリエーション		須賀川市内ゴルフ場2	37,579	39,953	△ 5.9
	田村市		自然	あぶくま洞・入水鍾乳洞	218,616	210,483
		自然	高柴山	4,070	5,860	△ 30.5
		自然	片曾根山	2,350	-	-
		歴史・文化	星の村天文台	10,226	11,354	△ 9.9
		スポーツ・レクリエーション	こどもの国ムシムシランド	18,772	13,402	40.1
		自然	仙台平	300	194	54.6
		行祭事・イベント	鬼の里納涼夏まつり	3,000	7,000	△ 57.1
	鏡石町	歴史・文化	岩瀬牧場	28,700	31,400	△ 8.6
		行祭事・イベント	鏡石「牧場の朝」オランダ・秋祭り	40,000	43,000	△ 7.0
		自然	田んぼアート	32,080	32,940	△ 2.6
		スポーツ・レクリエーション	鳥見山公園(体育施設)	177,408	-	-
		スポーツ・レクリエーション	ふれあいの森公園	20,848	-	-
	天栄村	自然	羽鳥湖	102,730	98,519	4.3
		スポーツ・レクリエーション	グランディ羽鳥湖スキーリゾート	57,024	58,957	△ 3.3
		スポーツ・レクリエーション	エンゼルフォレスト那須白河	72,447	91,260	△ 20.6
		温泉・健康	湯本・二岐温泉	16,215	18,146	△ 10.6
		その他	道の駅「羽鳥湖高原」	52,506	48,740	7.7
	石川町	スポーツ・レクリエーション	母畑レークサイドセンター	45,931	74,583	△ 38.4
		温泉・健康	母畑・石川温泉	204,074	207,407	△ 1.6
		スポーツ・レクリエーション	石川町ゴルフ場	-	19,719	-
行祭事・イベント		石川桜まつり	22,000	20,000	10.0	
行祭事・イベント		八槻市	10,000	10,000	0.0	
行祭事・イベント		産業交流祭	9,000	1,200	650.0	
行祭事・イベント		石川夏祭り	5,000	-	-	
玉川村	その他	道の駅たまかわ	143,497	177,487	△ 19.2	
	行祭事・イベント	玉川夏祭り	11,000	12,000	△ 8.3	



圏域	市町村	観光種目	調査集計地点	30年計	29年計	伸び率
県中	平田村	スポーツ・レクリエーション	ジュピアランドひらた	72,439	115,474	△ 37.3
		その他	道の駅ひらた	155,389	155,987	△ 0.4
	浅川町	行祭事・イベント	浅川の花火	35,000	33,000	6.1
		その他	やぶさめの里「おふくろの駅」	94,284	92,475	2.0
	古殿町	行祭事・イベント	古殿八幡神社例大祭	10,000	10,000	0.0
		自然	越代のサクラ	12,000	20,000	△ 40.0
		自然	三春滝桜	144,820	166,614	△ 13.1
	三春町	歴史・文化	三春の里田園生活館	227,612	230,282	△ 1.2
		歴史・文化	三春ハーブ花ガーデン	-	45,303	-
		行祭事・イベント	三春だるま市	5,000	4,500	11.1
		行祭事・イベント	三春盆踊り大会	8,000	9,600	△ 16.7
		その他	福島さくら遊学舎	6,756	26,736	△ 74.7
		その他	福島県環境創造センター交流棟コミュタン福島	97,189	94,032	3.4
		自然	高柴山	41,630	41,630	0.0
	小野町	自然	東堂山	11,600	11,600	0.0
		自然	矢大臣山	10,980	10,980	0.0
		自然	夏井千本桜	48,400	57,400	△ 15.7
		歴史・文化	リカちゃんキャッスル	107,305	108,361	△ 1.0
	県南	白河市	自然	南湖公園	483,420	482,460
歴史・文化			白河小峰城	87,140	80,782	7.9
自然			白河関の森公園	103,023	93,372	10.3
歴史・文化			フラワーワールド	11,524	12,932	△ 10.9
スポーツ・レクリエーション			白河関の里	27,640	22,814	21.2
スポーツ・レクリエーション			白河ゴルフ倶楽部	43,684	40,757	7.2
温泉・健康			きつねうち温泉	84,749	92,239	△ 8.1
行祭事・イベント			白河だるま市	150,000	150,000	0.0
行祭事・イベント			白河提灯まつり	140,000	0	-
行祭事・イベント			まるごと白河	20,000	3,500	471.4
歴史・文化			翠楽苑	24,171	24,123	0.2
行祭事・イベント			NEXTしらかわ	2,000	20,000	△ 90.0
行祭事・イベント			しらかわ魂	20,000	10,000	100.0
行祭事・イベント			しらかわキャラ市	50,000	130,000	△ 61.5
歴史・文化		福島県文化財センター白河館(まほろん)	27,520	28,217	△ 2.5	
行祭事・イベント		風とロック芋煮会	14,000	-	-	
行祭事・イベント		白河戊辰ラーメン合戦	50,000	-	-	
西郷村		自然	那須甲子高原	11,343	10,035	13.0
		スポーツ・レクリエーション	キョロロン村	15,925	21,905	△ 27.3
		スポーツ・レクリエーション	西郷村ゴルフ場	122,825	114,062	7.7
	温泉・健康	甲子、新甲子温泉	146,147	145,650	0.3	
	泉崎村	温泉・健康	泉崎さつき温泉	87,510	90,706	△ 3.5
	中島村	スポーツ・レクリエーション	童里夢公園なかじま	28,282	40,151	△ 29.6
		行祭事・イベント	なかじま輝ら×2秋まつり	2,500	5,500	△ 54.5
	矢吹町	自然	大池公園	14,701	14,067	4.5
		温泉・健康	あゆり温泉	107,031	111,092	△ 3.7
	棚倉町	歴史・文化	山本不動尊	145,500	144,500	0.7
		スポーツ・レクリエーション	ルネサンス棚倉	139,377	117,366	18.8
		行祭事・イベント	十万石棚倉城まつり	15,000	15,000	0.0
		都市型観光・買い物・食	みりよく満点物語	256,067	221,750	15.5
	矢祭町	自然	奥久慈	132,106	128,668	2.7
		自然	滝川渓谷	22,593	21,301	6.1
		温泉・健康	ユーパル矢祭	48,053	46,897	2.5
塙町	歴史・文化	湯遊ランドはなわダリア園	8,656	11,475	△ 24.6	
	温泉・健康	湯遊ランドはなわ	88,834	98,215	△ 9.6	
	その他	道の駅はなわ～天領の郷～	243,788	246,421	△ 1.1	
	行祭事・イベント	塙町産業祭	5,780	12,000	△ 51.8	
	行祭事・イベント	塙流灯花火大会	11,000	12,000	△ 8.3	

圏域	市町村	観光種目	調査集計地点	30年計	29年計	伸び率
県南	鮫川村	歴史・文化	鹿角平観光牧場	17,742	17,849	△ 0.6
		都市型観光-買い物・食-	鮫川村農産物加工・直売所「手・まめ・館」	21,980	23,679	△ 7.2
磐梯・猪苗代	北塩原村	自然	磐梯高原	2,128,685	1,955,158	8.9
		自然	雄国沼	59,130	55,896	5.8
		スポーツ・レクリエーション	ラピスバ裏磐梯	48,684	51,559	△ 5.6
		自然	磐梯山	9,485	8,356	13.5
		スポーツ・レクリエーション	裏磐梯スキー場	11,363	11,917	△ 4.6
		スポーツ・レクリエーション	裏磐梯猫魔スキー場	65,139	92,175	△ 29.3
		スポーツ・レクリエーション	グランデコスノーリゾート	139,140	161,241	△ 13.7
		その他	道の駅裏磐梯	199,571	174,955	14.1
	磐梯町	自然	磐梯山登山(八方台口)	14,402	12,950	11.2
		スポーツ・レクリエーション	磐梯ふるさとの森公園【おおるり公園】	10,404	14,327	△ 27.4
		歴史・文化	磐梯山慧日寺資料館、史跡慧日寺跡金堂・中門	23,665	14,264	65.9
		スポーツ・レクリエーション	アルツ磐梯スキー場	150,349	146,916	2.3
		スポーツ・レクリエーション	メローウッドゴルフクラブ	18,500	16,108	14.8
	その他	道の駅ばんだい	998,503	954,890	4.6	
	猪苗代町	自然	磐梯山	33,085	33,334	△ 0.7
		歴史・文化	野口英世記念館	172,930	167,509	3.2
		歴史・文化	天鏡閣	23,646	25,482	△ 7.2
		歴史・文化	南ヶ丘牧場	24,976	27,051	△ 7.7
		歴史・文化	世界のガラス館	128,915	180,889	△ 28.7
		スポーツ・レクリエーション	志田浜	243,695	188,521	11.5
		スポーツ・レクリエーション	長浜	329,532	251,559	31.0
		スポーツ・レクリエーション	天神浜	46,647	37,662	23.9
		スポーツ・レクリエーション	猪苗代スキー場	122,052	116,175	5.1
		スポーツ・レクリエーション	猪苗代リゾートスキー場	58,616	61,263	△ 4.3
		スポーツ・レクリエーション	箕輪スキー場	55,207	66,947	△ 17.5
		スポーツ・レクリエーション	国設沼尻スキー場	47,692	58,946	△ 19.1
		スポーツ・レクリエーション	リステルスキーファンタジア	53,092	55,360	△ 4.1
		スポーツ・レクリエーション	ファミリースノーパークばんだい×ばんだい	40,174	39,934	0.6
		温泉・健康	沼尻温泉	10,130	11,636	△ 12.9
		温泉・健康	中ノ沢温泉	35,148	38,433	△ 8.5
		温泉・健康	横向温泉	31,066	78,386	△ 60.4
		行祭事・イベント	磐梯まつり	4,800	3,500	37.1
		その他	道の駅猪苗代	941,425	917,361	2.6
会津西北部		喜多方市	自然	御殿場公園	23,570	16,740
	歴史・文化		喜多方市街	1,067,226	1,073,461	△ 0.6
	歴史・文化		飯豊とそばの里センター	25,002	23,402	6.8
	スポーツ・レクリエーション		三ノ倉スキー場	151,783	141,798	7.0
	温泉・健康		熱塩温泉	27,437	32,408	△ 15.3
	温泉・健康		いいでのゆ	32,535	33,207	△ 2.0
	温泉・健康		ふれあいランド高郷	51,508	52,302	△ 1.5
	その他		ふれあいパーク喜多の郷	402,441	416,066	△ 3.3
	行祭事・イベント		蔵のまち喜多方夏まつり	60,000	60,000	0.0
	行祭事・イベント		蔵のまち喜多方冬まつり	41,000	52,000	△ 21.2
	行祭事・イベント		ひめさゆり祭り	32,400	36,000	△ 10.0
	行祭事・イベント		花しょうぶまつり	17,100	6,800	151.5
	行祭事・イベント		駒方神社祭礼	8,000	8,000	0.0
	行祭事・イベント		川の祭典花火大会	89,000	86,000	3.5
	行祭事・イベント		パルーンフェスティバル	13,000	13,000	0.0
	行祭事・イベント		レトロ横丁	120,000	123,000	△ 2.4
	歴史・文化		新宮熊野神社長床	49,630	40,649	22.1
	自然		日中線記念自転車歩行者道しだれ桜並木道	159,000	123,000	29.3
	西会津町	歴史・文化	大山祇神社	143,475	142,480	0.7
		温泉・健康	ロータサイン	59,340	68,312	△ 13.1
		その他	道の駅にしあいづ	560,154	538,841	4.0

圏域	市町村	観光種目	調査集計地点	30年計	29年計	伸び率	
会津西北部	西会津町	行祭事・イベント	西会津ふるさとまつり	6,500	8,400	△ 22.6	
		行祭事・イベント	西会津雪国まつり	4,200	5,000	△ 16.0	
会津中央	会津若松市	歴史・文化	鶴ヶ城天守閣	587,561	570,182	3.0	
		歴史・文化	麟閣	346,101	344,572	0.4	
		歴史・文化	御薬園	55,804	56,036	△ 0.4	
		歴史・文化	福島県立博物館	128,209	66,789	92.0	
		歴史・文化	会津若松市街	471,314	456,967	3.1	
		自然	観光農園(北会津フルーツランド)	9,821	18,006	△ 45.5	
		温泉・健康	東山温泉	552,384	537,783	2.7	
		温泉・健康	芦ノ牧温泉	219,491	234,439	△ 6.4	
		行祭事・イベント	会津高野山参り	30,000	30,000	0.0	
		行祭事・イベント	会津秋まつり	244,500	205,500	19.0	
		行祭事・イベント	会津絵ろうそくまつり	21,350	26,450	△ 19.3	
	会津坂下町	歴史・文化	立木観音堂	87,900	87,100	0.9	
		歴史・文化	春日八郎おもいで館	7,619	9,128	△ 16.5	
		温泉・健康	糸桜里の湯ばんげ	114,716	114,436	0.2	
		行祭事・イベント	ばんげ初市 大俵引き	32,000	29,000	10.3	
		行祭事・イベント	御田植祭	10,000	7,000	42.9	
		行祭事・イベント	ばんげ夏まつり	35,000	33,000	6.1	
	湯川村	その他	道の駅あいづ 湯川・会津坂下	1,129,581	1,084,912	4.1	
		柳津町	歴史・文化	福満虚空蔵菩薩圓藏寺	502,733	514,411	△ 2.3
			歴史・文化	斎藤清美術館	16,364	24,798	△ 34.0
	歴史・文化		柳津西山地熱発電所PR館	5,206	6,422	△ 18.9	
	温泉・健康		柳津温泉	50,051	50,909	△ 1.7	
	温泉・健康		西山温泉	25,348	25,554	△ 0.8	
	都市型観光・買い物・食		観光物産館「清柳苑」	92,558	80,946	14.3	
	都市型観光・買い物・食		ほっとinやないづ	129,756	128,011	1.4	
	行祭事・イベント	霊まつり流灯花火大会	68,000	68,000	0.0		
	会津美里町	歴史・文化	中田観音	45,820	34,194	34.0	
		歴史・文化	伊佐須美神社	1,115,775	1,239,750	△ 10.0	
		歴史・文化	会津本郷焼窯元	50,206	47,075	6.7	
		温泉・健康	あやめの湯	57,381	59,585	△ 3.7	
		温泉・健康	湯陶里	87,654	93,006	△ 5.8	
		温泉・健康	新鶴温泉	117,995	114,883	2.7	
		行祭事・イベント	あやめ祭り	110,000	120,000	△ 8.3	
		行祭事・イベント	奇祭 大俵引き	7,700	7,500	2.7	
		行祭事・イベント	文殊祭	18,700	17,000	10.0	
		行祭事・イベント	会津本郷せと市	30,000	30,000	0.0	
		スポーツ・レクリエーション	せせらぎ公園	12,473	12,891	△ 3.2	
	三島町	歴史・文化	生活工芸館	34,739	34,517	0.6	
		温泉・健康	宮下・早戸温泉	72,805	70,369	3.5	
		その他	道の駅尾瀬街道みしま宿	223,510	204,711	9.2	
	金山町	自然	沼沢湖	84,838	81,865	3.6	
行祭事・イベント		沼沢湖水まつり	12,000	12,000	0.0		
その他		道の駅奥会津かねやま	101,889	96,685	5.4		
昭和村	温泉・健康	昭和温泉しらかば荘	16,911	18,808	△ 10.1		
	行祭事・イベント	からむし織の里フェア	4,500	5,000	△ 10.0		
	その他	道の駅からむし織の里しようわ	107,088	105,545	1.5		
南会津	南会津町	自然	駒止湿原(南会津町)	384	265	44.9	
		自然	伊南川	9,872	11,061	△ 10.7	
		自然	高清水自然公園	10,559	6,330	66.8	
		歴史・文化	会津田島祇園会館	11,781	12,084	△ 2.5	
		歴史・文化	奥会津博物館	6,875	8,100	△ 15.1	
		スポーツ・レクリエーション	会津高原だいくらスキー場	69,410	71,472	△ 2.9	
		スポーツ・レクリエーション	会津高原たかつえスキー場	209,190	205,130	2.0	

圏域	市町村	観光種目	調査集計地点	30年計	29年計	伸び率
南会津	南会津町	スポーツ・レクリエーション	会津高原高畑スキー場	35,225	36,025	△ 2.2
		スポーツ・レクリエーション	会津高原南郷スキー場	39,501	42,266	△ 6.5
		温泉・健康	湯ノ花・木賊・たかつえ温泉	35,380	42,745	△ 17.2
		温泉・健康	小豆・古町温泉	34,239	29,333	16.7
		温泉・健康	さかい・山口・片貝温泉	74,885	78,394	△ 4.5
		その他	道の駅たじま	259,240	258,111	0.4
		行祭事・イベント	会津田島祇園祭	86,000	82,000	4.9
		行祭事・イベント	会津高原たていわ夏まつり	9,000	9,000	0.0
		歴史・文化	前沢曲家集落	13,226	13,664	△ 3.2
		その他	道の駅番屋	11,307	11,215	0.8
	下郷町	自然	塔のへつり	191,328	274,590	△ 30.3
		歴史・文化	大内宿	801,123	757,253	5.8
		スポーツ・レクリエーション	養鱒公園いこいの広場	34,280	34,385	△ 0.3
		温泉・健康	湯野上温泉	40,528	45,591	△ 11.1
		その他	道の駅しもごう	382,448	449,715	△ 15.0
	檜枝岐村	温泉・健康	檜枝岐温泉	63,749	62,719	1.6
		自然	尾瀬	77,100	79,490	△ 3.0
		その他	道の駅尾瀬檜枝岐	116,859	42,500	175.0
	只見町	自然	田子倉湖	51,908	55,092	△ 5.8
		温泉・健康	深沢温泉	92,096	92,410	△ 0.3
行祭事・イベント		只見ふるさと雪まつり	23,000	23,000	0.0	
相双	南相馬市	スポーツ・レクリエーション	鹿島カントリークラブ	24,221	22,507	7.6
		温泉・健康	新田川はらまちユッサ	79,279	85,937	△ 7.7
		行祭事・イベント	相馬野馬追	131,200	164,200	△ 20.1
		行祭事・イベント	小高区文化祭	13,000	7,000	85.7
		都市型観光・買い物・食	野馬追通り銘醸館	33,139	40,860	△ 18.9
		その他	道の駅南相馬	322,037	163,300	97.2
		その他	セデツテかしま	1,259,618	1,212,585	3.9
	相馬市	行祭事・イベント	相馬野馬追	14,000	13,000	7.7
		歴史・文化	いちご狩り	20,363	16,887	20.6
		その他	道の駅そうま	435,123	409,941	6.1
		スポーツ・レクリエーション	パークゴルフ場	89,530	95,691	△ 6.4
		歴史・文化	伝承鎮魂記念館	30,181	27,119	11.3
	飯館村	温泉・健康	宿泊体験館きこり	10,065	-	-
		その他	いいたて村の道の駅までい館	105,668	173,473	△ 39.1
	広野町	スポーツ・レクリエーション	ニツ沼総合公園	25,060	26,478	△ 5.4
	檜葉町	スポーツ・レクリエーション	天神岬スポーツ公園	143,197	129,601	10.5
	富岡町	スポーツ・レクリエーション	富岡町総合スポーツセンター	9,574	6,037	58.6
		行祭事・イベント	夜の森桜まつり	1,200	1,700	△ 29.4
	川内村	歴史・文化	いわなの郷	15,259	16,320	△ 6.5
		温泉・健康	かわうちの湯	51,144	47,446	7.8
	浪江町	行祭事・イベント	十日市	37,000	30,000	23.3
	葛尾村	温泉・健康	せせらぎ荘	9,178	-	-
	新地町	自然	鹿狼山	52,700	51,500	2.3
		行祭事・イベント	やるしかねえべ祭り	48,000	40,000	20.0
		スポーツ・レクリエーション	新地町総合公園	20,049	-	-
	いわき	いわき市	自然	水石山	24,926	22,222
自然			新舞子海岸	284,013	284,212	△ 0.1
自然			夏井川溪谷	110,076	113,247	△ 2.8
自然			塩屋崎	32,070	33,713	△ 4.9
歴史・文化			勿来の関	32,357	34,633	△ 6.6
歴史・文化			いわき市石炭・化石館	86,649	89,561	△ 3.3
歴史・文化			いわき北部地区(海竜の里)	93,397	93,862	△ 0.5
歴史・文化			アクアマリンふくしま	567,926	521,722	8.9
歴史・文化	市立美術館	82,676	71,348	15.9		

圏域	市町村	観光種目	調査集計地点	30年計	29年計	伸び率
いわき	いわき市	歴史・文化	フラワーセンター	139,501	143,697	△ 2.9
		スポーツ・レクリエーション	三崎公園	93,971	90,794	3.5
		スポーツ・レクリエーション	薄磯海水浴場	33,404	17,261	93.5
		スポーツ・レクリエーション	勿来海水浴場	29,004	10,995	163.8
		スポーツ・レクリエーション	四倉海水浴場	32,928	17,696	86.1
		スポーツ・レクリエーション	ゴルフ場	598,886	616,375	△ 2.8
		温泉・健康	いわき湯本温泉	316,944	306,569	3.4
		スポーツ・レクリエーション	スパリゾートハワイアンズ	1,775,235	1,848,721	△ 4.0
		温泉・健康	勿来温泉「関の湯」	223,354	226,911	△ 1.6
		温泉・健康	いわき蟹洗温泉	135,674	135,768	△ 0.1
		都市型観光-買い物・食-	いわき・ら・ら・ミュウ	1,606,400	1,607,700	△ 0.1
		行祭事・イベント	夏まつり	490,700	719,700	△ 31.8
		行祭事・イベント	金刀比羅神社例大祭	135,000	135,000	0.0
		その他	道の駅よつくら港	467,202	468,175	△ 0.2
		行祭事・イベント	サンシャインマラソン	84,458	84,313	0.2
		行祭事・イベント	いわき大物産展	40,000	45,000	△ 11.1
		都市型観光-買い物・食-	ワンダーファーム	222,118	187,930	18.2
		行祭事・イベント	国宝白水阿弥陀堂夜間特別拝観	3,746	12,877	△ 70.9
		行祭事・イベント	よつクリスマスイルミネーションズ	27,100	24,473	10.7
		スポーツ・レクリエーション	いわきFCパーク	306,496	238,743	28.4
		その他	小名浜マリブリッジ	11,738	22,494	△ 47.8

表 11 観光客入込数の多い観光地

(単位:人,%)

順位	調査集計地点	圏域	市町村	観光種目	30年計	29年計	伸び率
1	磐梯高原	磐梯・猪苗代	北塩原村	自然	2,128,685	1,955,158	8.9
2	あづま総合運動公園	県北	福島市	スポーツ・レクリエーション	1,793,577	1,978,922	△ 9.4
3	スパリゾートハワイアンズ	いわき	いわき市	スポーツ・レクリエーション	1,775,235	1,848,721	△ 4.0
4	道の駅国見あつかしの郷	県北	国見町	その他	1,633,000	1,372,000	19.0
5	いわき・ら・ら・ミュウ	いわき	いわき市	都市型観光-買い物・食-	1,606,400	1,607,700	△ 0.1
6	郡山カルチャーパーク	県中	郡山市	スポーツ・レクリエーション	1,385,453	1,269,513	9.1
7	道の駅伊達の郷りょうぜん	県北	伊達市	その他	1,300,566	0	-
8	セデッテかしま	相双	南相馬市	その他	1,259,618	1,212,585	3.9
9	道の駅あいづ 湯川・会津坂下	会津中央	湯川村	その他	1,129,581	1,084,912	4.1
10	伊佐須美神社	会津中央	会津美里町	歴史・文化	1,115,775	1,239,750	△ 10.0

表 12 観光圏域別観光客入込数の多い観光地

<県北>

(単位:人,%)

順位	調査集計地点	市町村	観光種目	30年計	29年計	伸び率
1	あづま総合運動公園	福島市	スポーツ・レクリエーション	1,793,577	1,978,922	△ 9.4
2	道の駅国見あつかしの郷	国見町	その他	1,633,000	1,372,000	19.0
3	道の駅伊達の郷りょうぜん	伊達市	その他	1,300,566	0	-
4	道の駅「安達」下り線	二本松市	その他	929,783	929,008	0.1
5	飯坂温泉	福島市	温泉・健康	823,394	854,397	△ 3.6
6	道の駅「安達」上り線	二本松市	その他	816,700	823,262	△ 0.8
7	磐梯吾妻スカイライン	福島市	自然	466,362	806,327	△ 42.2
8	霞ヶ城	二本松市	歴史・文化	364,402	381,161	△ 4.4
9	四季の里	福島市	スポーツ・レクリエーション	314,181	313,373	0.3
10	福島わらじまつり	福島市	行祭事・イベント	293,000	280,000	4.6

<県中>

(単位:人,%)

順位	調査集計地点	市町村	観光種目	30年計	29年計	伸び率
1	郡山カルチャーパーク	郡山市	スポーツ・レクリエーション	1,385,453	1,269,513	9.1
2	磐梯熱海温泉	郡山市	温泉・健康	734,928	726,259	1.2
3	はたけんぼ	須賀川市	都市型観光-買い物・食-	578,600	572,300	1.1
4	ビッグパレット	郡山市	行祭事・イベント	527,987	512,705	3.0
5	郡山うねめまつり	郡山市	行祭事・イベント	300,000	330,000	△ 9.1
5	須賀川市釈迦堂川花火大会	須賀川市	行祭事・イベント	300,000	300,000	0.0
7	けんしん郡山文化センター	郡山市	行祭事・イベント	292,232	285,379	2.4
8	あさか野夏まつり	郡山市	行祭事・イベント	250,000	150,000	66.7
9	三春の里田園生活館	三春町	歴史・文化	227,612	230,282	△ 1.2
10	あぶくま洞・入水鍾乳洞	田村市	自然	218,616	210,483	3.9

<県南>

(単位:人,%)

順位	調査集計地点	市町村	観光種目	30年計	29年計	伸び率
1	南湖公園	白河市	自然	483,420	482,460	0.2
2	みりよく満点物語	棚倉町	都市型観光-買い物・食-	256,067	221,750	15.5
3	道の駅はなわ～天領の郷～	塙町	その他	243,788	246,421	△ 1.1
4	白河だるま市	白河市	行祭事・イベント	150,000	150,000	0.0
5	甲子、新甲子温泉	西郷村	温泉・健康	146,147	145,650	0.3
6	山本不動尊	棚倉町	歴史・文化	145,500	144,500	0.7
7	白河提灯まつり	白河市	行祭事・イベント	140,000	0	-
8	ルネサンス棚倉	棚倉町	スポーツ・レクリエーション	139,377	117,366	18.8
9	奥久慈	矢祭町	自然	132,106	128,668	2.7
10	西郷村ゴルフ場	西郷村	スポーツ・レクリエーション	122,825	114,062	7.7

<磐梯・猪苗代>

(単位:人,%)

順位	調査集計地点	市町村	観光種目	30年計	29年計	伸び率
1	磐梯高原	北塩原村	自然	2,128,685	1,955,158	8.9
2	道の駅ばんだい	磐梯町	その他	998,503	954,890	4.6
3	道の駅猪苗代	猪苗代町	その他	941,425	917,361	2.6
4	長浜	猪苗代町	スポーツ・レクリエーション	329,532	251,559	31.0
5	志田浜	猪苗代町	スポーツ・レクリエーション	243,695	218,521	11.5
6	道の駅裏磐梯	北塩原村	その他	199,571	174,955	14.1
7	野口英世記念館	猪苗代町	歴史・文化	172,930	167,509	3.2
8	アルツ磐梯スキー場	磐梯町	スポーツ・レクリエーション	150,349	146,916	2.3
9	グランデコスノーリゾート	北塩原村	スポーツ・レクリエーション	139,140	161,241	△ 13.7
10	世界のガラス館	猪苗代町	歴史・文化	128,915	180,889	△ 28.7

<会津西北部>

(単位:人,%)

順位	調査集計地点	市町村	観光種目	30年計	29年計	伸び率
1	喜多方市街	喜多方市	歴史・文化	1,067,226	1,073,461	△ 0.6
2	道の駅にしあいづ	西会津町	その他	560,154	538,841	4.0
3	ふれあいパーク喜多の郷	喜多方市	その他	402,441	416,066	△ 3.3
4	日中線記念自転車歩行者道しだれ桜並木道	喜多方市	自然	159,000	123,000	29.3
5	三ノ倉スキー場	喜多方市	スポーツ・レクリエーション	151,783	141,798	7.0
6	大山祇神社	西会津町	歴史・文化	143,475	142,480	0.7
7	レトロ横丁	喜多方市	行祭事・イベント	120,000	123,000	△ 2.4
8	川の祭典花火大会	喜多方市	行祭事・イベント	89,000	86,000	3.5
9	蔵のまち喜多方夏まつり	喜多方市	行祭事・イベント	60,000	60,000	0.0
10	ロータスイン	西会津町	温泉・健康	59,340	68,312	△ 13.1

<会津中央>

(単位:人,%)

順位	調査集計地点	市町村	観光種目	30年計	29年計	伸び率
1	道の駅あいづ 湯川・会津坂下	湯川村	その他	1,129,581	1,084,912	4.1
2	伊佐須美神社	会津美里町	歴史・文化	1,115,775	1,239,750	△ 10.0
3	鶴ヶ城天守閣	会津若松市	歴史・文化	587,561	570,182	3.0
4	東山温泉	会津若松市	温泉・健康	552,384	537,783	2.7
5	福満虚空蔵菩薩圓藏寺	柳津町	歴史・文化	502,733	514,411	△ 2.3
6	会津若松市街	会津若松市	歴史・文化	471,314	456,967	3.1
7	麟閣	会津若松市	歴史・文化	346,101	344,572	0.4
8	会津秋まつり	会津若松市	行祭事・イベント	244,500	205,500	19.0
9	道の駅尾瀬街道みしま宿	三島町	その他	223,510	204,711	9.2
10	芦ノ牧温泉	会津若松市	温泉・健康	219,491	234,439	△ 6.4



<南会津>

(単位:人,%)

順位	調査集計地点	市町村	観光種目	30年計	29年計	伸び率
1	大内宿	下郷町	歴史・文化	801,123	757,253	5.8
2	道の駅しもごう	下郷町	その他	382,448	449,715	△ 15.0
3	道の駅たじま	南会津町	その他	259,240	258,111	0.4
4	会津高原たかつえスキー場	南会津町	スポーツ・レクリエーション	209,190	205,130	2.0
5	塔のへつり	下郷町	自然	191,328	274,590	△ 30.3
6	道の駅尾瀬檜枝岐	檜枝岐村	その他	116,859	42,500	175.0
7	深沢温泉	只見町	温泉・健康	92,096	92,410	△ 0.3
8	会津田島祇園祭	南会津町	行祭事・イベント	86,000	82,000	4.9
9	尾瀬	檜枝岐村	自然	77,100	79,490	△ 3.0
10	さかい・山口・片貝温泉	南会津町	温泉・健康	74,885	78,394	△ 4.5

<相双>

(単位:人,%)

順位	調査集計地点	市町村	観光種目	30年計	29年計	伸び率
1	セデツテかしま	南相馬市	その他	1,259,618	1,212,585	3.9
2	道の駅そうま	相馬市	その他	435,123	409,941	6.1
3	道の駅南相馬	南相馬市	その他	322,037	163,300	97.2
4	天神岬スポーツ公園	檜葉町	スポーツ・レクリエーション	143,197	129,601	10.5
5	相馬野馬追	南相馬市	行祭事・イベント	131,200	164,200	△ 20.1
6	いいたて村の道の駅までい館	飯館村	その他	105,668	173,473	△ 39.1
7	パークゴルフ場	相馬市	スポーツ・レクリエーション	89,530	95,691	△ 6.4
8	新田川はらまちユツサ	南相馬市	温泉・健康	79,279	85,937	△ 7.7
9	鹿狼山	新地町	自然	52,700	51,500	2.3
10	かわうちの湯	川内村	温泉・健康	51,144	47,446	7.8

<いわき>

(単位:人,%)

順位	調査集計地点	市町村	観光種目	30年計	29年計	伸び率
1	スパリゾートハワイアンズ	いわき市	スポーツ・レクリエーション	1,775,235	1,848,721	△ 4.0
2	いわき・ら・ら・ミュウ	いわき市	都市型観光-買い物・食-	1,606,400	1,607,700	△ 0.1
3	ゴルフ場	いわき市	スポーツ・レクリエーション	598,886	616,375	△ 2.8
4	アクアマリンふくしま	いわき市	歴史・文化	567,926	521,722	8.9
5	夏まつり	いわき市	行祭事・イベント	490,700	719,700	△ 31.8
6	道の駅よつくら港	いわき市	その他	467,202	468,175	△ 0.2
7	いわき湯本温泉	いわき市	温泉・健康	316,944	306,569	3.4
8	いわきFCパーク	いわき市	スポーツ・レクリエーション	306,496	238,743	28.4
9	新舞子海岸	いわき市	自然	284,013	284,212	△ 0.1
10	勿来温泉「関の湯」	いわき市	温泉・健康	223,354	226,911	△ 1.6

表 13 観光種目別観光客入込数の多い観光地

<自然>

(単位:人,%)

順位	調査集計地点	圏域	市町村	30年計	29年計	伸び率
1	磐梯高原	磐梯・猪苗代	北塩原村	2,128,685	1,955,158	8.9
2	南湖公園	県南	白河市	483,420	482,460	0.2
3	磐梯吾妻スカイライン	県北	福島市	466,362	806,327	△ 42.2
4	新舞子海岸	いわき	いわき市	284,013	284,212	△ 0.1
5	あぶくま洞・入水鍾乳洞	県中	田村市	218,616	210,483	3.9
6	塔のへつり	南会津	下郷町	191,328	274,590	△ 30.3
7	花見山公園	県北	福島市	189,400	238,600	△ 20.6
8	日中線記念自転車歩行者道しだれ桜並木道	会津西北部	喜多方市	159,000	123,000	29.3
9	逢瀬公園・緑化センター	県中	郡山市	155,135	156,980	△ 1.2
10	三春滝桜	県中	三春町	144,820	166,614	△ 13.1

<歴史・文化>

(単位:人,%)

順位	調査集計地点	圏域	市町村	30年計	29年計	伸び率
1	伊佐須美神社	会津中央	会津美里町	1,115,775	1,239,750	△ 10.0
2	喜多方市街	会津西北部	喜多方市	1,067,226	1,073,461	△ 0.6
3	大内宿	南会津	下郷町	801,123	757,253	5.8
4	鶴ヶ城天守閣	会津中央	会津若松市	587,561	570,182	3.0
5	アクアマリンふくしま	いわき	いわき市	567,926	521,722	8.9
6	福満虚空蔵菩薩圓藏寺	会津中央	柳津町	502,733	514,411	△ 2.3
7	会津若松市街	会津中央	会津若松市	471,314	456,967	3.1
8	霞ヶ城	県北	二本松市	364,402	381,161	△ 4.4
9	麟閣	会津中央	会津若松市	346,101	344,572	0.4
10	三春の里田園生活館	県中	三春町	227,612	230,282	△ 1.2

<温泉・健康>

(単位:人,%)

順位	調査集計地点	圏域	市町村	30年計	29年計	伸び率
1	飯坂温泉	県北	福島市	823,394	854,397	△ 3.6
2	磐梯熱海温泉	県中	郡山市	734,928	726,259	1.2
3	東山温泉	会津中央	会津若松市	552,384	537,783	2.7
4	いわき湯本温泉	いわき	いわき市	316,944	306,569	3.4
5	土湯温泉	県北	福島市	283,800	253,777	11.8
6	岳温泉	県北	二本松市	281,482	277,465	1.4
7	勿来温泉「関の湯」	いわき	いわき市	223,354	226,911	△ 1.6
8	芦ノ牧温泉	会津中央	会津若松市	219,491	234,439	△ 6.4
9	母畑・石川温泉	県中	石川町	204,074	207,407	△ 1.6
10	高湯温泉	県北	福島市	159,349	175,455	△ 9.2

<スポーツ・レクリエーション>

(単位:人,%)

順位	調査集計地点	圏域	市町村	30年計	29年計	伸び率
1	あづま総合運動公園	県北	福島市	1,793,577	1,978,922	△ 9.4
2	スパリゾートハワイアンズ	いわき	いわき市	1,775,235	1,848,721	△ 4.0
3	郡山カルチャーパーク	県中	郡山市	1,385,453	1,269,513	9.1
4	ゴルフ場	いわき	いわき市	598,886	616,375	△ 2.8
5	長浜	磐梯・猪苗代	猪苗代町	329,532	251,559	31.0
6	四季の里	県北	福島市	314,181	313,373	0.3
7	いわきFCパーク	いわき	いわき市	306,496	238,743	28.4
8	志田浜	磐梯・猪苗代	猪苗代町	243,695	218,521	11.5
9	会津高原たかつえスキー場	南会津	南会津町	209,190	205,130	2.0
10	鳥見山公園(体育施設)	県中	鏡石町	177,408	0	-

<都市型観光-買い物・食->

(単位:人,%)

順位	調査集計地点	圏域	市町村	30年計	29年計	伸び率
1	いわき・ら・ら・ミュウ	いわき	いわき市	1,606,400	1,607,700	△ 0.1
2	はたけんぼ	県中	須賀川市	578,600	572,300	1.1
3	みらい百彩館「んめ〜べ」(JA伊達みらいファーマーズマーケット)	県北	伊達市	288,023	290,413	△ 0.8
4	みりよく満点物語	県南	棚倉町	256,067	221,750	15.5
5	アンナガーデン	県北	福島市	248,612	276,524	△ 10.1
6	ワンダーファーム	いわき	いわき市	222,118	187,930	18.2
7	福島県観光物産館	県北	福島市	221,130	133,195	66.0
8	吾妻の駅こころ	県北	福島市	202,231	228,761	△ 11.6
9	ほっとinやないづ	会津中央	柳津町	129,756	128,011	1.4
10	観光物産館「清柳苑」	会津中央	柳津町	92,558	80,946	14.3

<その他>

(単位:人,%)

順位	調査集計地点	圏域	市町村	30年計	29年計	伸び率
1	道の駅国見あつかしの郷	県北	国見町	1,633,000	1,372,000	19.0
2	道の駅伊達の郷りょうぜん	県北	伊達市	1,300,566	0	-
3	セデッテかしま	相双	南相馬市	1,259,618	1,212,585	3.9
4	道の駅あいづ 湯川・会津坂下	会津中央	湯川村	1,129,581	1,084,912	4.1
5	道の駅ばんだい	磐梯・猪苗代	磐梯町	998,503	954,890	4.6
6	道の駅猪苗代	磐梯・猪苗代	猪苗代町	941,425	917,361	2.6
7	道の駅「安達」下り線	県北	二本松市	929,783	929,008	0.1
8	道の駅「安達」上り線	県北	二本松市	816,700	823,262	△ 0.8
9	道の駅にしあいづ	会津西北部	西会津町	560,154	538,841	4.0
10	道の駅よつくら港	いわき	いわき市	467,202	468,175	△ 0.2

<イベント>

(単位:人,%)

順位	調査集計地点	圏域	市町村	30年計	29年計	伸び率
1	ビッグパレット	県中	郡山市	527,987	512,705	3.0
2	夏まつり	いわき	いわき市	490,700	719,700	△ 31.8
3	郡山うねめまつり	県中	郡山市	300,000	330,000	△ 9.1
3	須賀川市釈迦堂川花火大会	県中	須賀川市	300,000	300,000	0.0
5	福島わらじまつり	県北	福島市	293,000	280,000	4.6
6	けんしん郡山文化センター	県中	郡山市	292,232	285,379	2.4
7	あさか野夏まつり	県中	郡山市	250,000	150,000	66.7
8	会津秋まつり	会津中央	会津若松市	244,500	205,500	19.0
9	二本松の提灯祭り	県北	二本松市	190,000	185,000	2.7
10	福島花火大会	県北	福島市	180,000	170,000	5.9

## 7 参考資料

### (1) 観光庁「宿泊旅行統計調査」・本県抜粋

#### ※ 観光庁実施:「宿泊旅行統計調査」

「宿泊旅行統計調査」は、宿泊旅行の実態を全国規模で把握することを目的として、国土交通省(観光庁)が平成 19 年より実施している調査。

<調査対象>(平成 22 年 4 月調査から)

統計法第 27 条に規定する事業所母集団データベース(総務省)を基に、標本理論に基づき抽出された施設(ホテル、旅館、簡易宿所、会社・団体の宿泊所など)が対象。

※ 調査対象施設については、従業者数に応じて以下のとおり。

- 従業者数 10 人以上の事業所 : 全数調査
- 従業者数 5 人～9 人の事業所 : 1/3 を無作為に抽出してサンプル調査
- 従業者数 0 人～4 人の事業所 : 1/9 を無作為に抽出してサンプル調査

参考表 1 観光庁実施:平成 30 泊旅行統計調査(1 月～12 月)

項目		全国	福島県	構成比		
				構成比	東北順位	全国順位
宿泊者数	30年	538,001,500 人泊	11,396,360 人泊	2.1 %	1位	13位
	29年	509,596,860 人泊	10,858,410 人泊	2.1 %	1位	13位
増減数		28,404,640 人泊	537,950 人泊			
前年伸び率		5.57 %	4.95 %			
外国人宿泊者数	30年	94,275,240 人泊	176,360 人泊	0.2 %	4位	40位
	29年	79,690,590 人泊	130,300 人泊	0.2 %	4位	40位
増減数		14,584,650 人泊	46,060 人泊			
前年伸び率		18.30 %	35.35 %			

参考表2 平成30泊旅行統計調査(1月～12月)・全国順位

(単位:人泊)

順位	都道府県	延べ宿泊者	順位	都道府県	延べ宿泊者	順位	都道府県	延べ宿泊者
1	東京都	66,109,060	17	栃木県	9,469,560	33	埼玉県	4,912,890
2	大阪府	39,897,970	18	石川県	9,130,810	34	滋賀県	4,831,460
3	北海道	35,308,590	19	三重県	8,900,660	35	山口県	4,351,960
4	沖縄県	26,790,920	20	鹿児島県	8,864,320	36	愛媛県	4,249,750
5	千葉県	25,586,050	21	山梨県	8,612,760	37	宮崎県	4,158,780
6	神奈川県	23,021,940	22	群馬県	8,305,480	38	福井県	4,056,940
7	静岡県	21,861,980	23	熊本県	8,053,190	39	香川県	4,048,330
8	京都府	20,450,740	24	長崎県	7,855,080	40	富山県	3,780,400
9	長野県	18,324,790	25	大分県	7,774,300	41	鳥取県	3,562,640
10	愛知県	17,009,840	26	岐阜県	6,851,630	42	秋田県	3,505,130
11	福岡県	16,731,560	27	岩手県	6,098,790	43	高知県	3,014,560
12	兵庫県	13,392,000	28	茨城県	5,892,150	44	島根県	2,976,410
13	福島県	11,396,360	29	岡山県	5,614,880	45	佐賀県	2,752,990
14	宮城県	10,405,390	30	山形県	5,431,360	46	奈良県	2,572,170
15	広島県	9,899,270	31	和歌山県	5,131,910	47	徳島県	2,223,980
16	新潟県	9,770,880	32	青森県	5,058,910			

参考表3 外国人国籍別宿泊客数(同調査より抜粋、従業員数10人以上の施設)

(単位:人泊、%)

国籍	平成30年		平成29年		増減数	伸び率
	計	構成比	計	構成比		
台湾	41,930	29.7	28,350	20.1	13,580	47.9%
タイ	18,190	12.9	9,740	6.9	8,450	86.8%
中国	17,710	12.5	12,920	9.1	4,790	37.1%
ベトナム	10,990	7.8	3,500	2.5	7,490	214.0%
オーストラリア	6,700	4.7	3,120	2.2	3,580	114.7%
アメリカ	6,210	4.4	9,320	6.6	△ 3,110	-33.4%
韓国	5,120	3.6	5,180	3.7	△ 60	-1.2%
香港	3,430	2.4	1,480	1.0	1,950	131.8%
フランス	1,300	0.9	510	0.4	790	154.9%
ドイツ	1,280	0.9	1,490	1.1	△ 210	-14.1%
インドネシア	1,260	0.9	450	0.3	810	180.0%
シンガポール	1,170	0.8	740	0.5	430	58.1%
インド	1,140	0.8	210	0.1	930	442.9%
イギリス	1,080	0.8	840	0.6	240	28.6%
フィリピン	840	0.6	460	0.3	380	82.6%
マレーシア	760	0.5	360	0.3	400	111.1%
スペイン	630	0.4	1,170	0.8	△ 540	-46.2%
カナダ	610	0.4	400	0.3	210	52.5%
ロシア	470	0.3	340	0.2	130	38.2%
イタリア	280	0.2	220	0.2	60	27.3%
その他	13,510	9.6	9,590	6.8	3,920	40.9%
合計	141,350		96,290		45,060	46.8%

## (2) 観光客入込状況推移

参考表4 観光客入込状況推移

(単位:千人、%)

年	観光客入込数	伸び率
昭和42年	20,614	-
昭和43年	22,547	9.4
昭和44年	24,249	7.5
昭和45年	24,169	△ 0.3
昭和46年	25,292	4.6
昭和47年	26,117	3.3
昭和48年	27,680	6.0
昭和49年	27,209	△ 1.7
昭和50年	27,233	0.1
昭和51年	25,171	△ 7.6
昭和52年	25,218	0.2
昭和53年	26,999	7.1
昭和54年	25,748	△ 4.6
昭和55年	23,250	△ 9.7
昭和56年	26,361	13.4
昭和57年	25,958	△ 1.5
昭和58年	25,253	△ 2.7
昭和59年	27,376	8.4
昭和60年	27,012	△ 1.3
昭和61年	27,598	2.2
昭和62年	30,308	9.8
昭和63年	32,781	8.2
平成元年	34,834	6.3
平成2年	37,848	8.7
平成3年	38,712	2.3
平成4年	40,992	5.9
平成5年	43,045	5.0
平成6年	45,459	5.6
平成7年	46,763	2.9
平成8年	46,432	△ 0.7
平成9年	47,101	1.4
平成10年	43,625	△ 7.4
平成11年	43,361	△ 0.6
平成12年	43,112	△ 0.6
平成13年	42,640	△ 1.1
平成14年	43,204	1.3
平成15年	41,312	△ 4.4
平成16年	41,985	1.6
平成17年	52,995	26.2
平成18年	56,231	6.1
平成19年	56,945	1.3
平成20年	55,331	△ 2.8
平成21年	56,225	1.6
平成22年	57,179 (56,332)	( 0.2 )
平成23年	35,211	△38.4
平成24年	44,459	26.3
平成25年	48,315	8.7
平成26年	46,893	△ 2.9
平成27年	50,313	7.3
平成28年	52,764	4.9
平成29年	54,494	3.3
平成30年	56,336	3.4

注1:平成17年より、全国統計基準による集計方法に変更。

注2:平成22年より、観光庁共通基準による集計方法に変更。

(平成22年の増減については、平成21年までと同基準での数字(丸括弧部分)にて比較)