

平成20年11月4日  
福島県土木部道路管理課

## 「ふくしまの道フレッシュアップ作戦」について

福島県土木部では、県内の主要観光拠点周辺の道路の維持・修繕工事において、本県の魅力を高めイメージアップにもつながるよう、「ふくしまの道フレッシュアップ作戦」を県内の9エリアで展開しています。

### ◇概 要

観光地周辺の道路を維持・修繕するにあたって、沿道の環境を向上させるため単に壊れた部分を元通りにするばかりでなく、景観に配慮しながら工事を行うほか、路肩の草刈りや路面の清掃も合わせて行うもので、これにより本県の魅力を高め、景観の保全や地域経済の活性化を支援するものです。

### ◇計画期間

平成20年度から平成22年度の3箇年間で取り組んでいるものです。

#### 問い合わせ先

土木部道路管理課

担当者 宗形和雄、郷正美

電 話 024-521-7468 内線 3564

F A X 024-521-7951

# ふくしまの道 “フレッシュアップ” 作戦

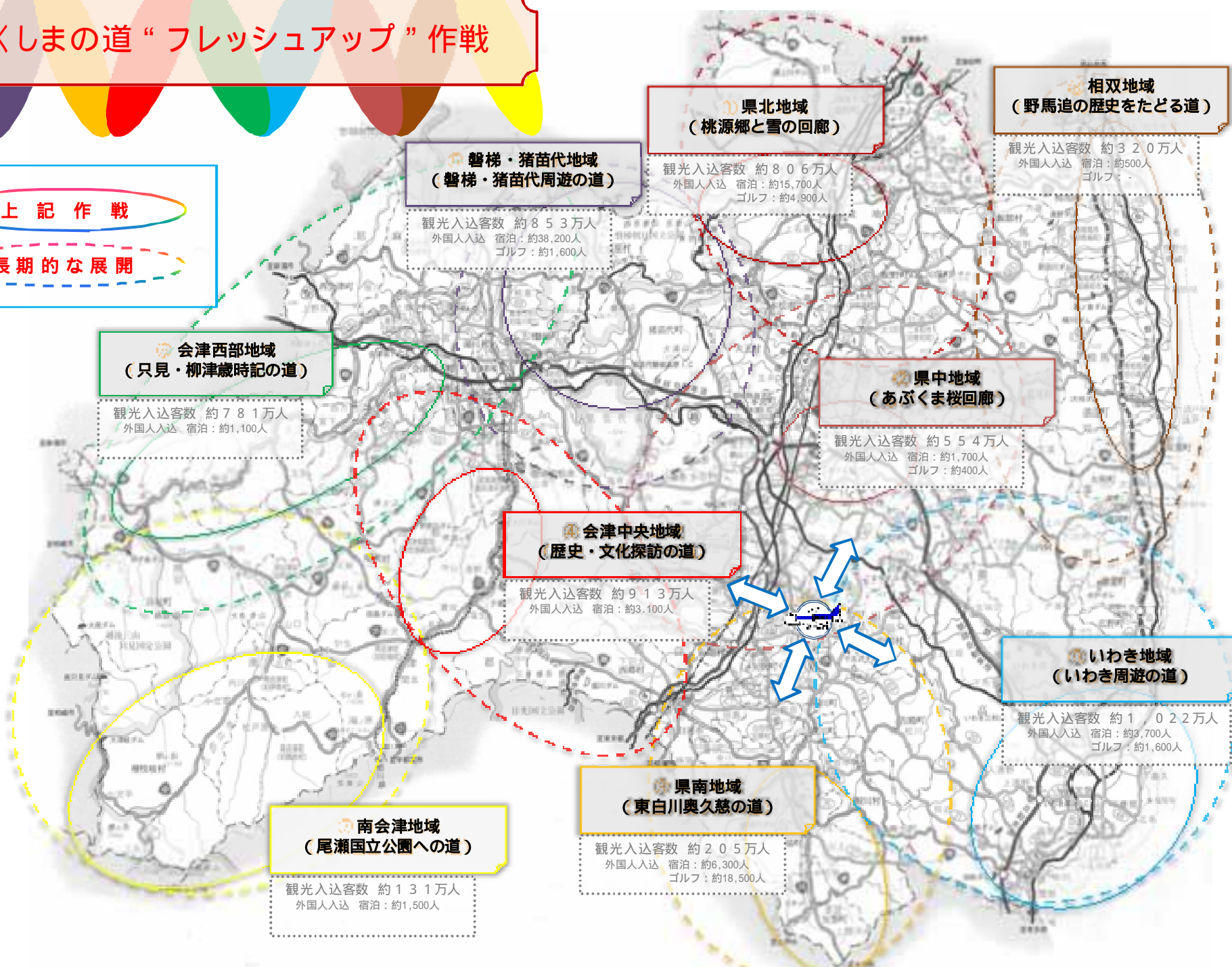
(凡例)

実線

上記作戦

破線

長期的な展開



**磐梯・猪苗代地域**  
(磐梯・猪苗代周遊の道)

観光入込客数 約 8 5 3 万人  
外国人入込 宿泊：約 38,200 人  
ゴルフ：約 1,600 人

**県北地域**  
(桃源郷と雪の回廊)

観光入込客数 約 8 0 6 万人  
外国人入込 宿泊：約 15,700 人  
ゴルフ：約 4,900 人

**相双地域**  
(野馬追の歴史をたどる道)

観光入込客数 約 3 2 0 万人  
外国人入込 宿泊：約 500 人  
ゴルフ：-

**会津西部地域**  
(只見・柳津歳時記の道)

観光入込客数 約 7 8 1 万人  
外国人入込 宿泊：約 1,100 人

**県中地域**  
(あぶくま桜回廊)

観光入込客数 約 5 5 4 万人  
外国人入込 宿泊：約 1,700 人  
ゴルフ：約 400 人

**会津中央地域**  
(歴史・文化探訪の道)

観光入込客数 約 9 1 3 万人  
外国人入込 宿泊：約 3,100 人

**いわき地域**  
(いわき周遊の道)

観光入込客数 約 1 0 2 2 万人  
外国人入込 宿泊：約 3,700 人  
ゴルフ：約 1,600 人

**南会津地域**  
(尾瀬国立公園への道)

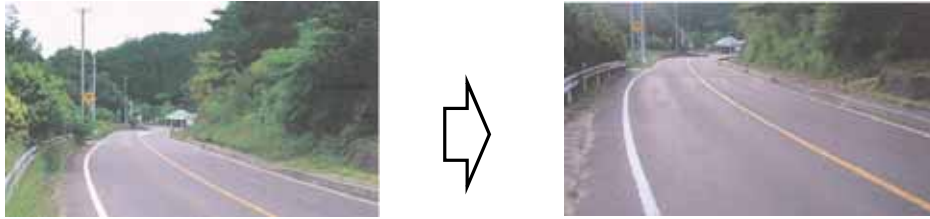
観光入込客数 約 1 3 1 万人  
外国人入込 宿泊：約 1,500 人

**県南地域**  
(東白川奥久慈の道)

観光入込客数 約 2 0 5 万人  
外国人入込 宿泊：約 6,300 人  
ゴルフ：約 18,500 人

国道115号 伊達市霊山町石田地内

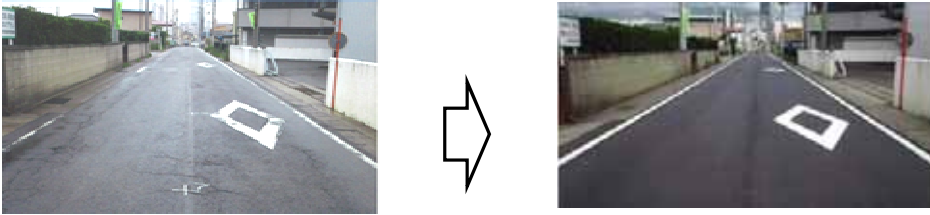
地域



概要：路肩の草刈りを行い見通しをよくし歩きやすい歩道の確保に努めました。

県道 郡山荒井線 郡山町富久山町久保地内

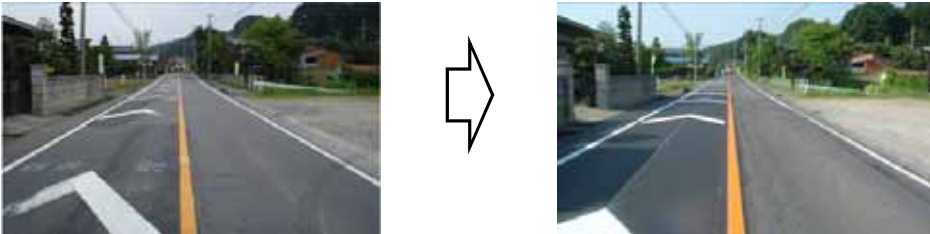
地域



概要：ひび割れた舗装を修繕し区画線を引き直すことで快適に走れるようになりました。

国道118号 東白川郡矢祭町東館地内

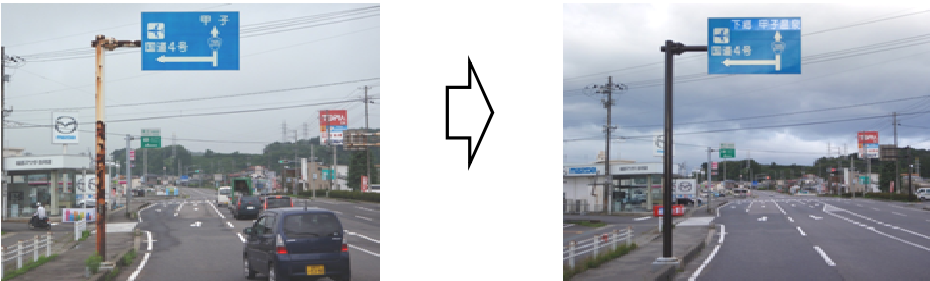
地域



概要：ひび割れやワダチがひどくなった舗装を修繕することで快適に走れるようになりました。

国道289号 白河市中山南地内

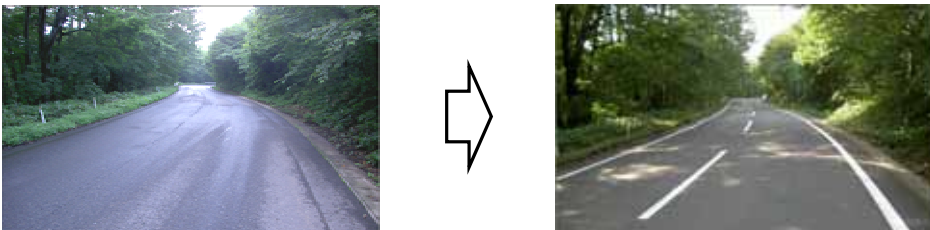
地域



概要：標識の改修に合わせてサビのひどい支柱の再塗装を行いました。

県道 白河羽鳥線 西白河郡西郷村羽太地内

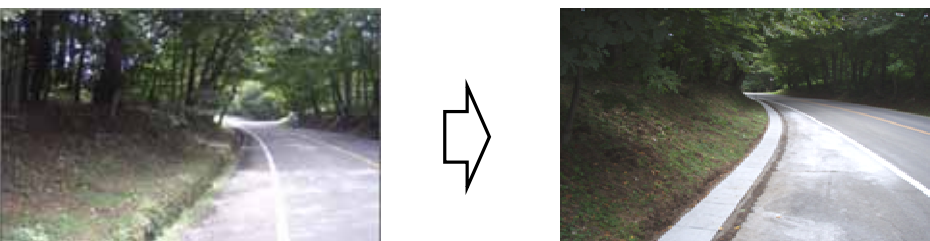
地域



概要：区画線を引き直すことで走りやすくなりました。

国道289号 西白河郡西郷村真船地内

地域



概要：側溝に蓋がけをすることで、路肩が広くなり安心して走行できるようになりました。

国道252号 大沼郡金山町上田地内

地域



概要：古くなった反射板を大型のものに交換することで夜間でも容易に確認できるようになりました。

国道459号 耶麻郡北塩原村檜原地内

地域



概要：ひび割れた舗装を修繕することで快適に走れるようになりました。

国道289号 南会津郡只見町長浜地内

地域



概要：古くて高さの低い橋の欄干を取り替えたことで安心して通れるようになりました。

国道121号 南会津郡南会津町関本地内

地域



概要：凹凸がひどくなった橋りょう部分の舗装を打ち替えることで快適な走行ができるようになりました。同時に継ぎ目をなくし雨水が桁下に回らないようにして橋の劣化防止を図っています。

国道114号 双葉郡浪江町室原地内

地域



概要：塗装が劣化しサビていた橋の欄干を周辺環境に合う色で再塗装しました。

県道 小名浜平線いわき市鹿島町地内

地域



概要：凹凸が著しく雨の日に水はねがひどかったところを水はねの少ない排水性舗装にすることで快適で安全な通行ができるようになりました。