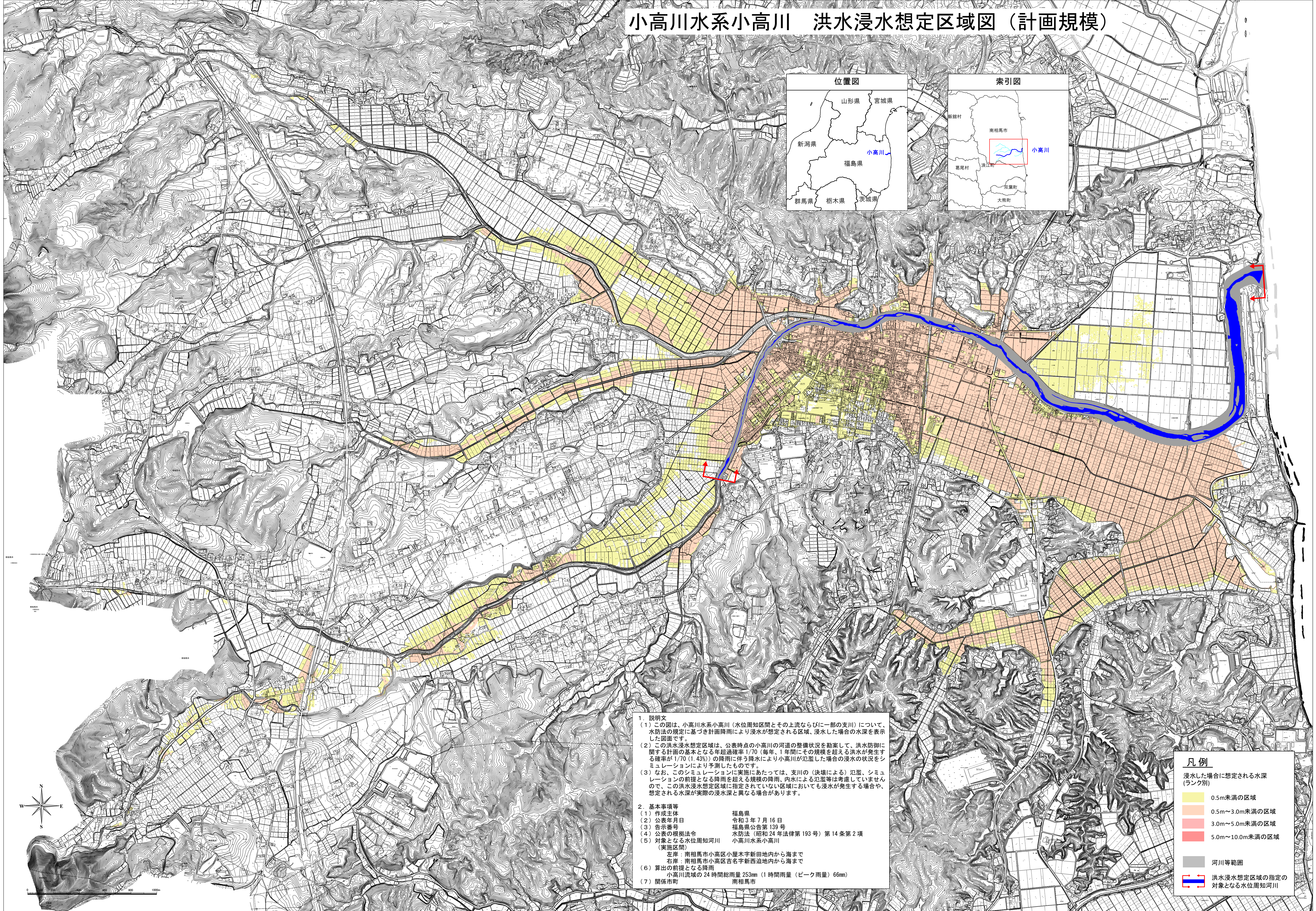
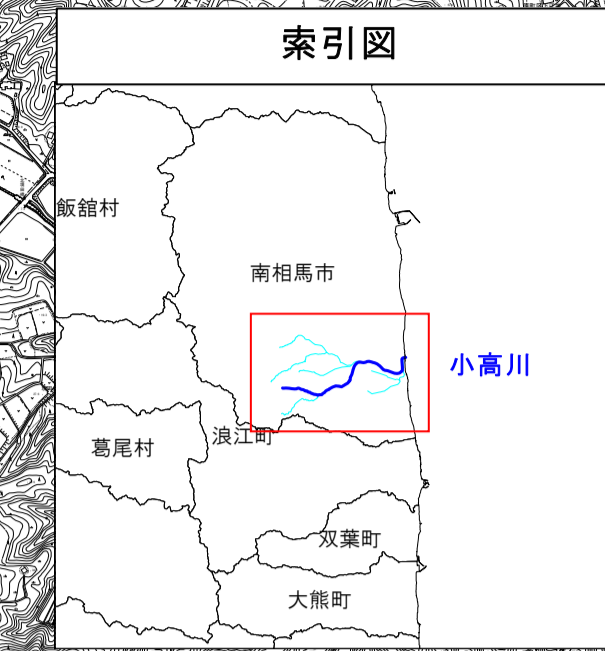
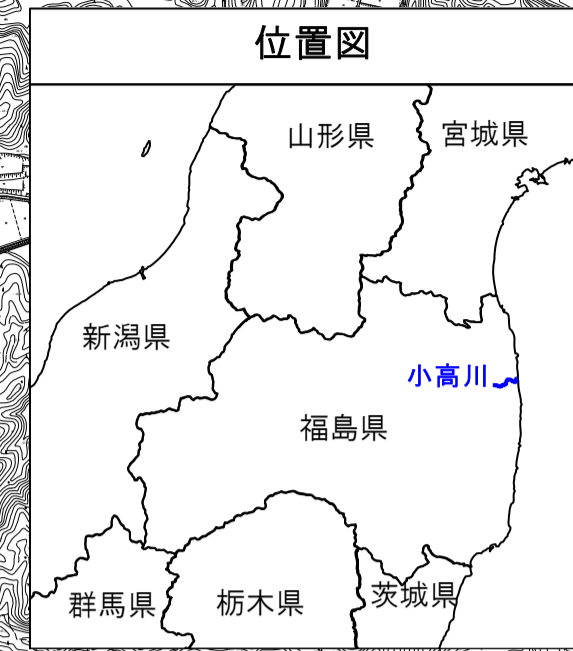


# 小高川水系小高川 洪水浸水想定区域図（計画規模）



1. 説明文  
 (1) この図は、小高川水系小高川（水位周知区間とその上流ならびに一部の支川）について、水防法の規定に基づき計画降雨により浸水が想定される区域、浸水した場合の水深を表示した図面です。  
 (2) この洪水浸水想定区域は、公表時点の小高川の河道の整備状況を勘案して、洪水防御に関する計画の基本となる年超過確率1/70（毎年、1年間にその規模を超える洪水が発生する確率が1/70（1.43%）の降雨に伴う降水により小高川が氾濫した場合の浸水の状況をシミュレーションにより予測したものです。  
 (3) なお、このシミュレーションを実施にあたっては、支川の（決壊による）氾濫、シミュレーションの前提となる降雨を超える規模の降雨、内水による氾濫等は考慮していませんので、この洪水浸水想定区域に指定されていない区域においても浸水が発生する場合や、想定される水深が実際の浸水深と異なる場合があります。

2. 基本事項等  
 (1) 作成主体 福島県  
 (2) 公表年月日 令和3年7月16日  
 (3) 告示番号 福島県告示第139号  
 (4) 公表の根拠法令 水防法（昭和24年法律第193号）第14条第2項  
 (5) 対象となる水位周知河川 小高川水系小高川（実施区間）  
 左岸：南相馬市小高区小屋木字新田地内から海まで  
 右岸：南相馬市小高区吉名新西迫地内から海まで  
 (6) 算出の前提となる降雨 小高川流域の24時間総雨量253mm（1時間雨量（ピーク雨量）66mm）  
 (7) 関係市町 南相馬市

凡例

浸水した場合に想定される水深（ランク別）
0.5m未満の区域
0.5m～3.0m未満の区域
3.0m～5.0m未満の区域
5.0m～10.0m未満の区域
河川等範囲
洪水浸水想定区域の指定の対象となる水位周知河川

