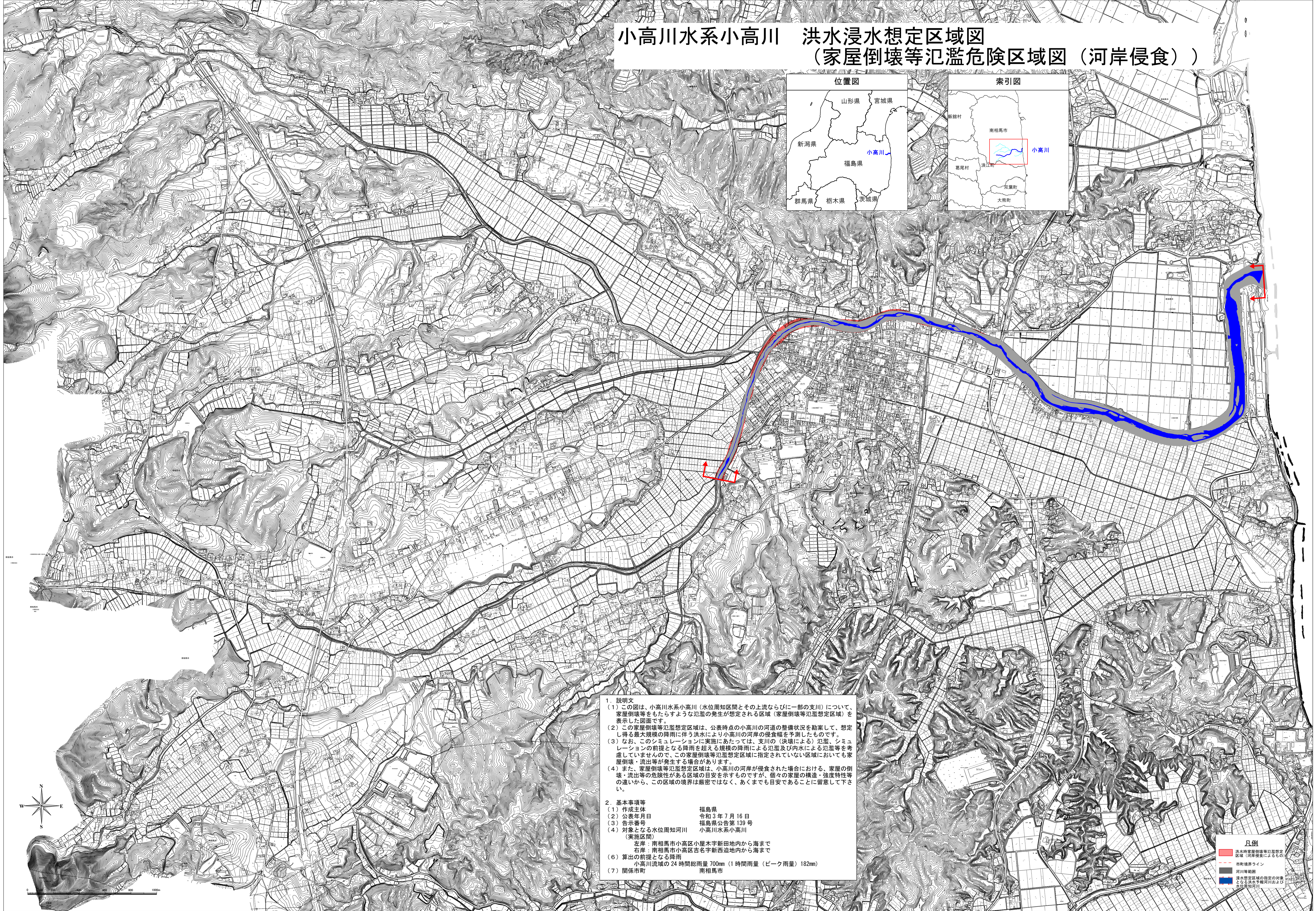
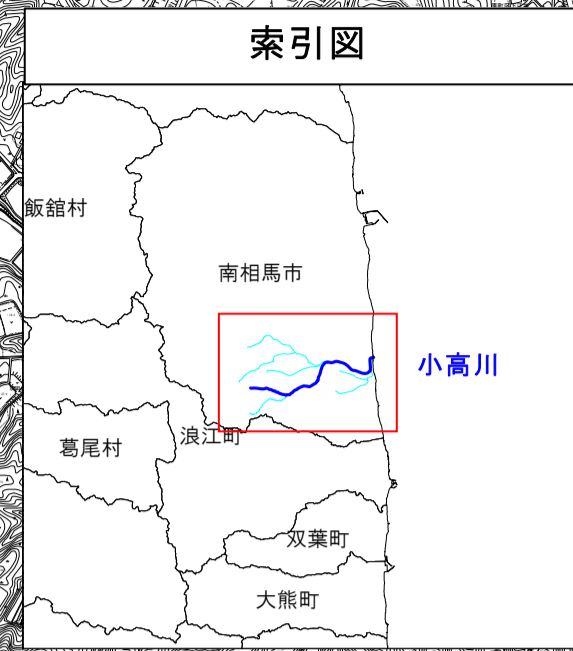
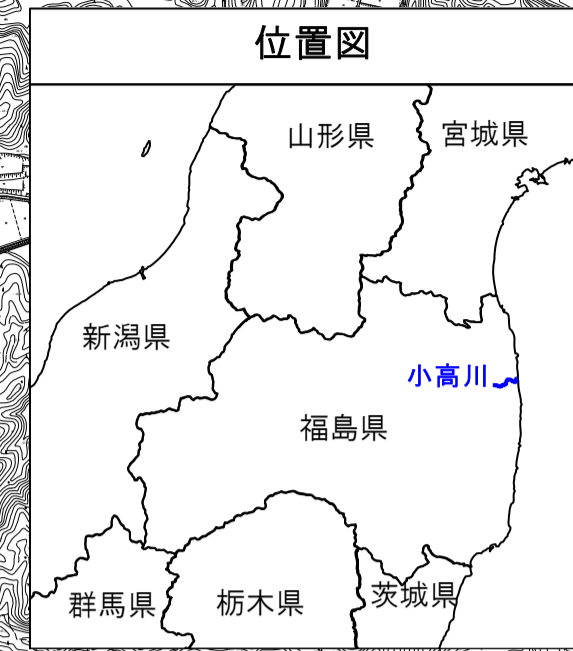


小高川水系小高川 洪水浸水想定区域図 (家屋倒壊等氾濫危険区域図 (河岸侵食))



1. 説明文

(1) この図は、小高川水系小高川（水位周知区間とその上流ならびに一部の支川）について、家屋倒壊等をもたらすような氾濫の発生が想定される区域（家屋倒壊等氾濫想定区域）を表示した図面です。

(2) この家屋倒壊等氾濫想定区域は、公表時点の小高川の河道の整備状況を勘案して、想定し得る最大規模の降雨に伴う洪水により小高川の河岸の侵食幅を予測したものです。

(3) なお、このシミュレーションを実施にあたっては、支川の（決壊による）氾濫、シミュレーションの前提となる降雨を超える規模の降雨による氾濫及び内水による氾濫等を考慮していませんので、この家屋倒壊等氾濫想定区域に指定されていない区域においても家屋倒壊・流出等が発生する場合があります。

(4) また、家屋倒壊等氾濫想定区域は、小高川の河岸が侵食された場合における、家屋の倒壊・流出等の危険性がある区域の目安を示すものですが、個々の家屋の構造・強度特性等の違いから、この区域の境界は厳密ではなく、あくまでも目安であることに留意して下さい。

2. 基本事項等

(1) 作成主体	福島県
(2) 公表年月日	令和3年7月16日
(3) 告示番号	福島県公告第139号
(4) 対象となる水位周知河川	小高川水系小高川

(実施区間)

左岸：南相馬市小高区小屋木字新田地内から海まで
 右岸：南相馬市小高区吉名字新西迫地内から海まで

(6) 算出の前提となる降雨
 小高川流域の24時間総雨量700mm（1時間雨量（ピーク雨量）182mm）

(7) 関係市町
 南相馬市

