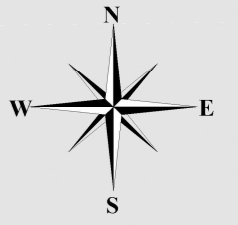
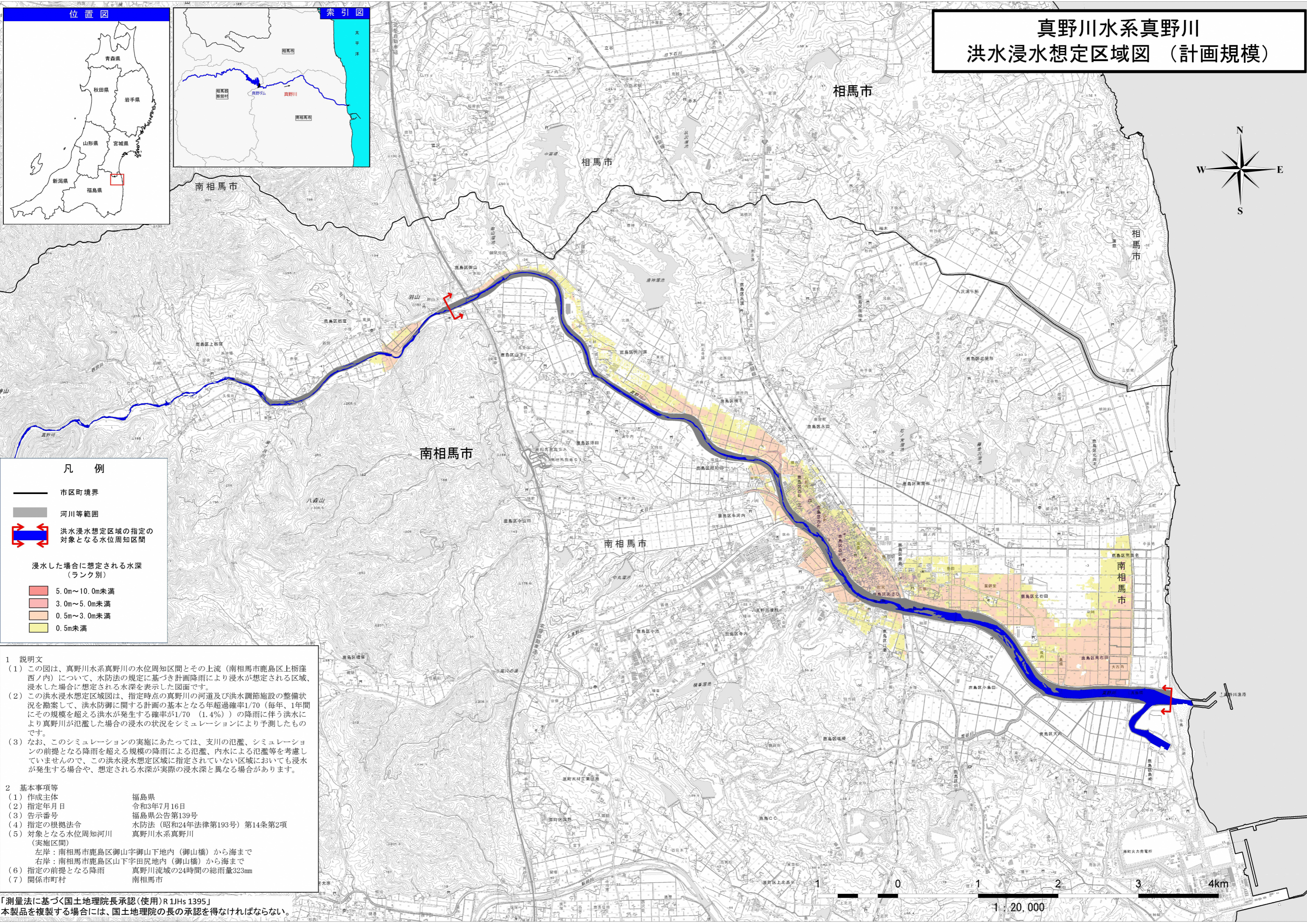
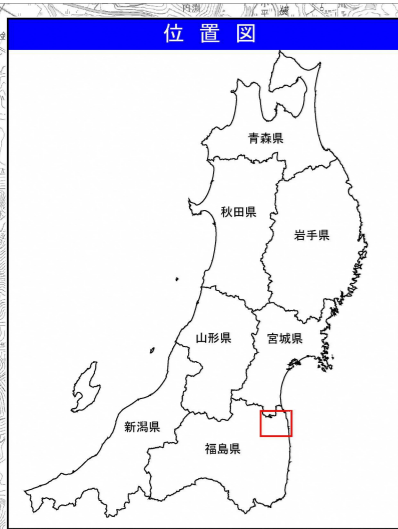


# 真野川水系真野川 洪水浸水想定区域図（計画規模）



**凡例**

- 市区町境界
- 河川等範囲
- 洪水浸水想定区域の指定の対象となる水位周知区間

浸水した場合に想定される水深（ランク別）

- 5.0m～10.0m未満
- 3.0m～5.0m未満
- 0.5m～3.0m未満
- 0.5m未満

**1 説明文**

- この図は、真野川水系真野川の水位周知区間とその上流（南相馬市鹿島区上柵窪西ノ内）について、水防法の規定に基づき計画降雨により浸水が想定される区域、浸水した場合に想定される水深を表示した図面です。
- この洪水浸水想定区域図は、指定時点の真野川の河道及び洪水調節施設の整備状況を勘案して、洪水防御に関する計画の基本となる年超過確率1/70（毎年、1年間にその規模を超える洪水が発生する確率が1/70（1.4%））の降雨に伴う洪水により真野川が氾濫した場合の浸水の状況をシミュレーションにより予測したものです。
- なお、このシミュレーションの実施にあたっては、支川の氾濫、シミュレーションの前提となる降雨を超える規模の降雨による氾濫、内水による氾濫等を考慮していませんので、この洪水浸水想定区域に指定されていない区域においても浸水が発生する場合や、想定される水深が実際の浸水深と異なる場合があります。

**2 基本事項等**

(1) 作成主体	福島県
(2) 指定年月日	令和3年7月16日
(3) 告示番号	福島県告示第139号
(4) 指定の根拠法令	水防法（昭和24年法律第193号）第14条第2項
(5) 対象となる水位周知河川（実施区間）	真野川水系真野川
	左岸：南相馬市鹿島区御山字御山下地内（御山橋）から海まで
	右岸：南相馬市鹿島区山下字尻地内（御山橋）から海まで
(6) 指定の前提となる降雨	真野川流域の24時間の総雨量323mm
(7) 関係市町村	南相馬市

