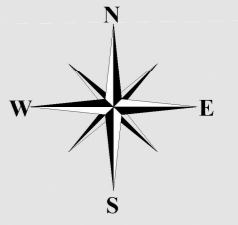
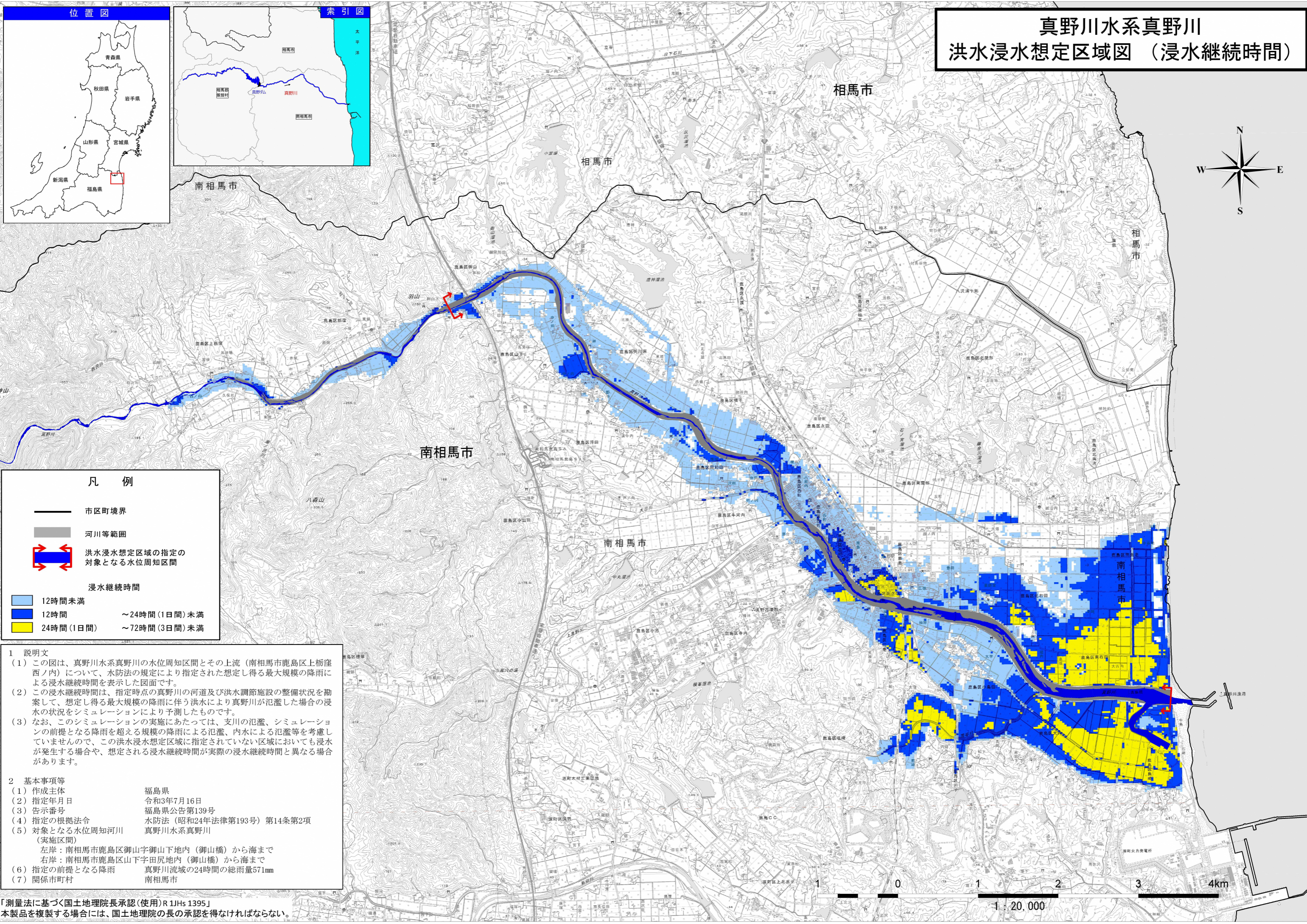
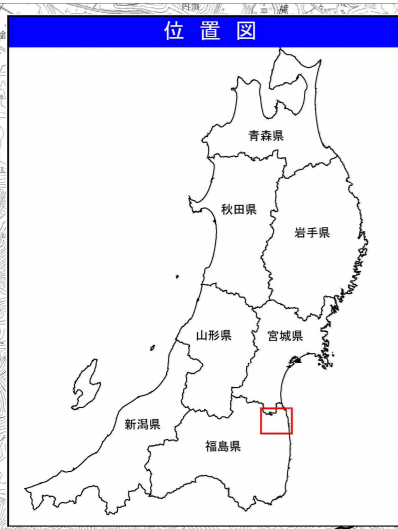


真野川水系真野川 洪水浸水想定区域図（浸水継続時間）



凡例

- 市区町境界
- 河川等範囲
- 洪水浸水想定区域の指定の対象となる水位周知区間

浸水継続時間

- 12時間未満
- 12時間 ~ 24時間(1日間)未満
- 24時間(1日間) ~ 72時間(3日間)未満

1 説明文

(1) この図は、真野川水系真野川の水位周知区間とその上流（南相馬市鹿島区上栢窪西ノ内）について、水防法の規定により指定された想定し得る最大規模の降雨による浸水継続時間を表示した図面です。

(2) この浸水継続時間は、指定時点の真野川の河道及び洪水調節施設の整備状況を勘案して、想定し得る最大規模の降雨に伴う洪水により真野川が氾濫した場合の浸水の状況をシミュレーションにより予測したものです。

(3) なお、このシミュレーションの実施にあたっては、支川の氾濫、シミュレーションの前提となる降雨を超える規模の降雨による氾濫、内水による氾濫等を考慮していませんので、この洪水浸水想定区域に指定されていない区域においても浸水が発生する場合や、想定される浸水継続時間が実際の浸水継続時間と異なる場合があります。

2 基本事項等

(1) 作成主体	福島県
(2) 指定年月日	令和3年7月16日
(3) 告示番号	福島県告示第139号
(4) 指定の根拠法令	水防法（昭和24年法律第193号）第14条第2項
(5) 対象となる水位周知河川（実施区間）	真野川水系真野川 左岸：南相馬市鹿島区御山字御山地下地内（御山橋）から海まで 右岸：南相馬市鹿島区山下字田尻地内（御山橋）から海まで
(6) 指定の前提となる降雨	真野川流域の24時間の総雨量571mm
(7) 関係市町村	南相馬市

「測量法に基づく国土地理院長承認（使用）R1JHs 1395」
本製品を複製する場合には、国土地理院の長の承認を得なければならない。

