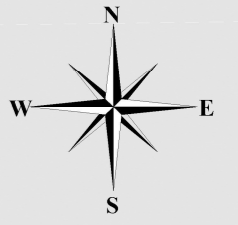
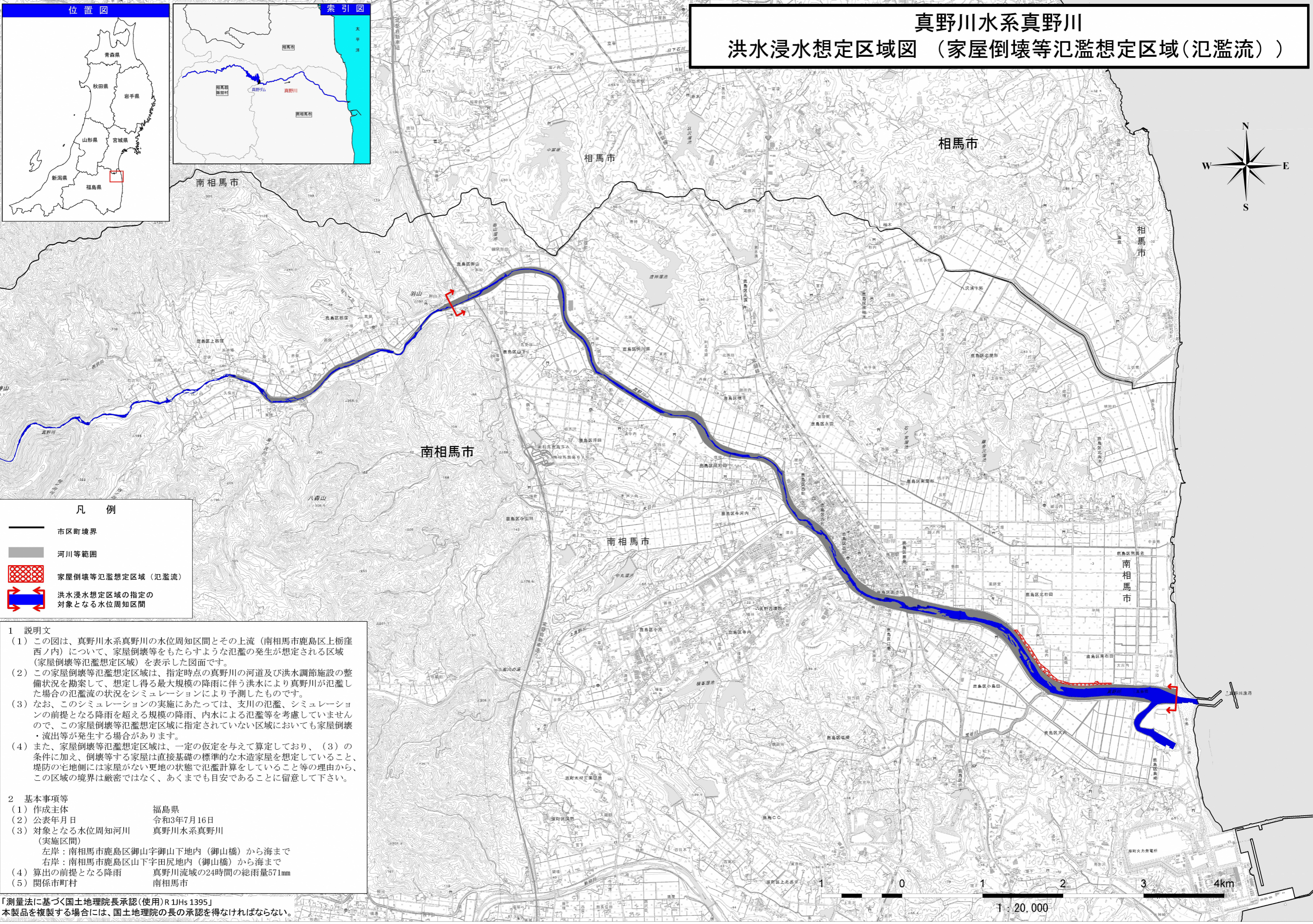


真野川水系真野川 洪水浸水想定区域図（家屋倒壊等氾濫想定区域（氾濫流））



凡例

- 市区町境界
- 河川等範囲
- 家屋倒壊等氾濫想定区域（氾濫流）
- 洪水浸水想定区域の指定の対象となる水位周知区間

- 1 説明文**
- (1) この図は、真野川水系真野川の水位周知区間とその上流（南相馬市鹿島区上栃窪西ノ内）について、家屋倒壊等をもたらすような氾濫の発生が想定される区域（家屋倒壊等氾濫想定区域）を表示した図面です。
 - (2) この家屋倒壊等氾濫想定区域は、指定時点の真野川の河道及び洪水調節施設の整備状況を勘案して、想定し得る最大規模の降雨に伴う洪水により真野川が氾濫した場合の氾濫流の状況をシミュレーションにより予測したものです。
 - (3) なお、このシミュレーションの実施にあたっては、支川の氾濫、シミュレーションの前提となる降雨を超える規模の降雨、内水による氾濫等を考慮していませんので、この家屋倒壊等氾濫想定区域に指定されていない区域においても家屋倒壊・流出等が発生する場合があります。
 - (4) また、家屋倒壊等氾濫想定区域は、一定の仮定を与えて算定しており、(3)の条件に加え、倒壊等する家屋は直接基礎の標準的な木造家屋を想定していること、堤防の宅地側には家屋がない更地の状態で氾濫計算をしていること等の理由から、この区域の境界は厳密ではなく、あくまでも目安であることに留意して下さい。
- 2 基本事項等**
- | | |
|------------------------------|---------------------|
| (1) 作成主体 | 福島県 |
| (2) 公表年月日 | 令和3年7月16日 |
| (3) 対象となる水位周知河川（実施区間） | 真野川水系真野川 |
| 左岸：南相馬市鹿島区御山字御山下地内（御山橋）から海まで | |
| 右岸：南相馬市鹿島区山下字尻地内（御山橋）から海まで | |
| (4) 算出の前提となる降雨 | 真野川流域の24時間の総雨量571mm |
| (5) 関係市町村 | 南相馬市 |

「測量法に基づく国土地理院長承認(使用)R1JHs 1395」
本製品を複製する場合には、国土地理院の長の承認を得なければならない。

