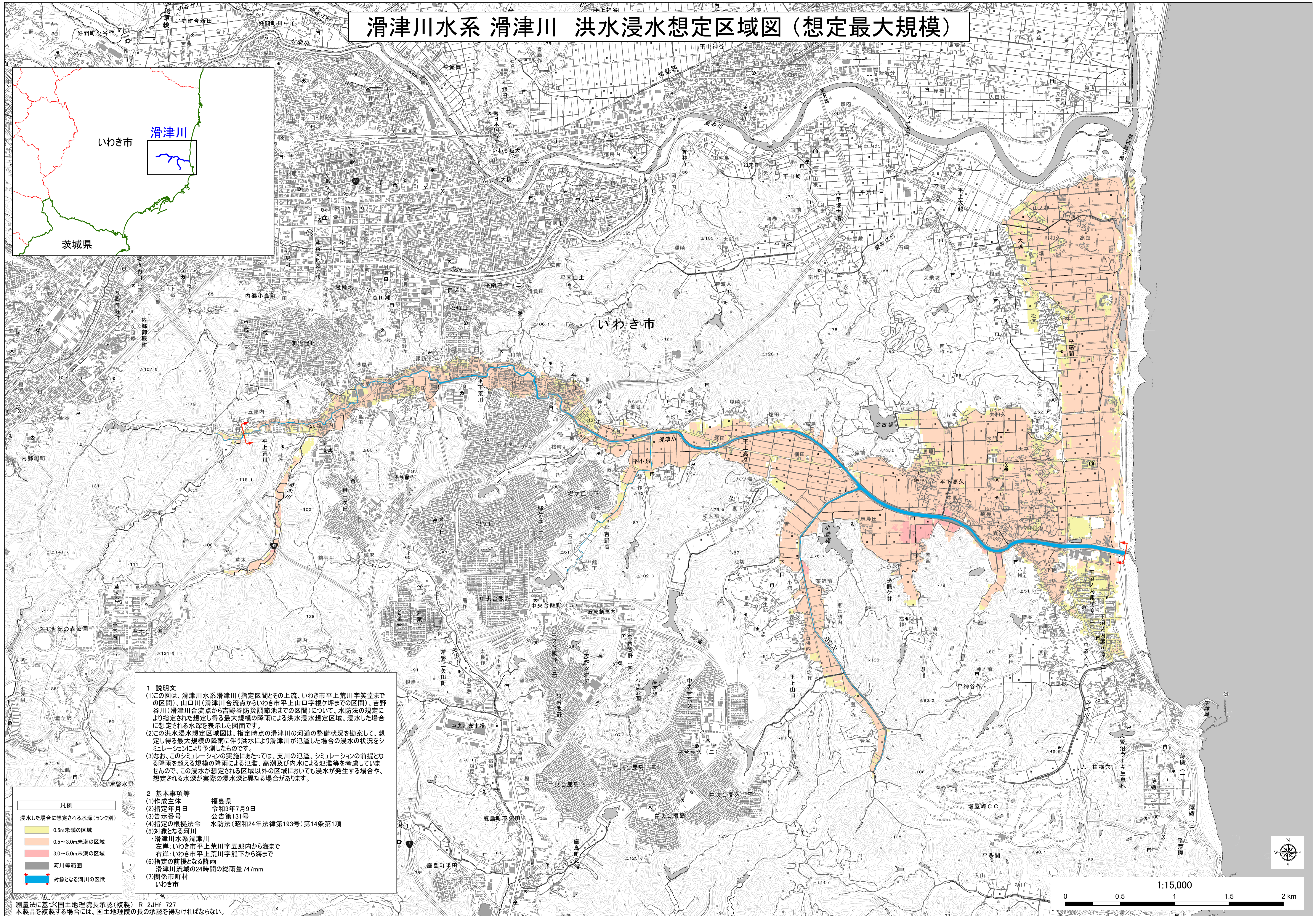
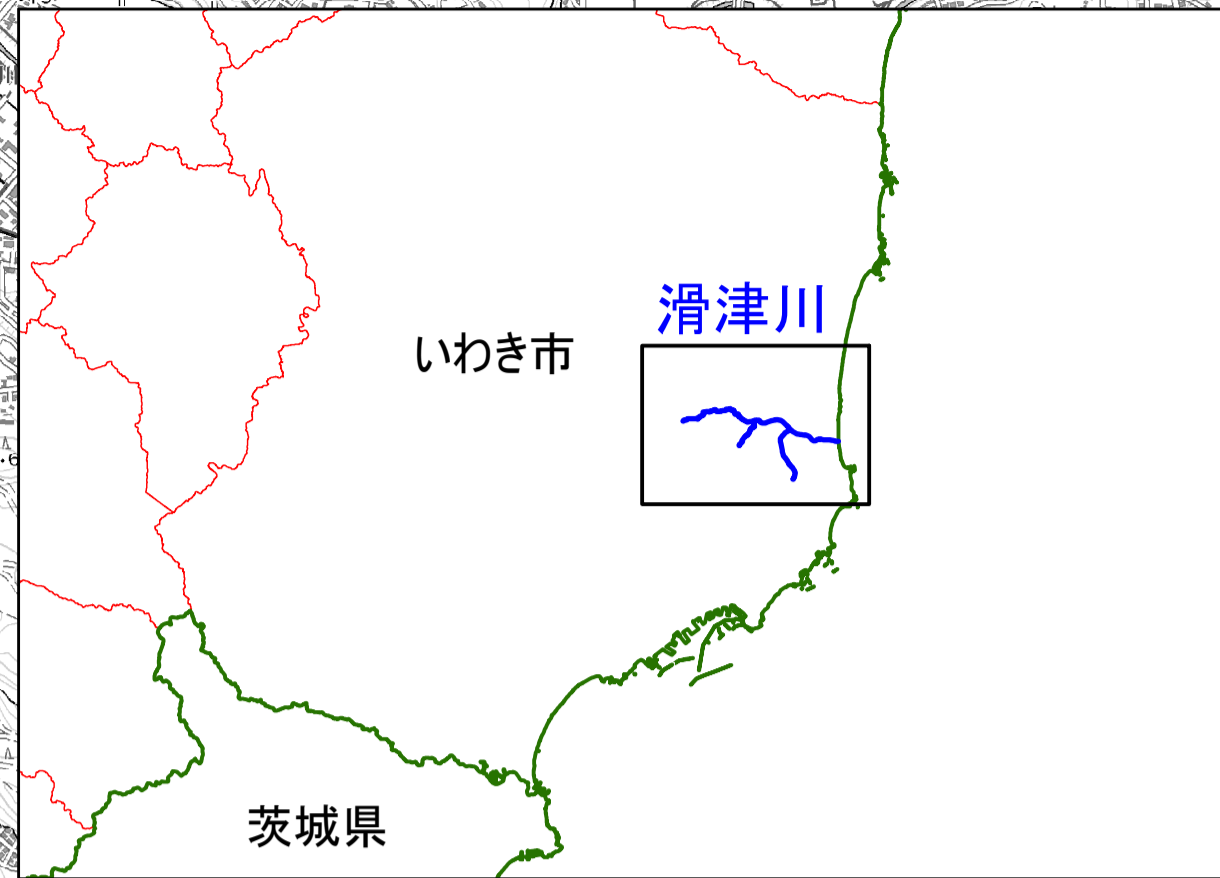


滑津川水系 滑津川 洪水浸水想定区域図（想定最大規模）



1 説明文
 (1)この図は、滑津川水系滑津川（指定区間とその上流、いわき市平上荒川字笑堂までの区間）、山口川（滑津川合流点からいわき市平上山口字根ヶ坪までの区間）、吉野谷川（滑津川合流点から吉野谷防災調節池までの区間）について、水防法の規定により指定された想定し得る最大規模の降雨による洪水浸水想定区域、浸水した場合に想定される水深を表示した図面です。
 (2)この洪水浸水想定区域図は、指定時点の滑津川の河道の整備状況を勘案して、想定し得る最大規模の降雨に伴う洪水により滑津川が氾濫した場合の浸水の状況をシミュレーションにより予測したものです。
 (3)なお、このシミュレーションの実施にあたっては、支川の氾濫、シミュレーションの前提となる降雨を超える規模の降雨による氾濫、高潮及び内水による氾濫等を考慮していませんので、この浸水が想定される区域以外の区域においても浸水が発生する場合や、想定される水深が実際の浸水深と異なる場合があります。

2 基本事項等
 (1)作成主体 福島県
 (2)指定年月日 令和3年7月9日
 (3)告示番号 公告第131号
 (4)指定の根拠法令 水防法（昭和24年法律第193号）第14条第1項
 (5)対象となる河川
 滑津川水系滑津川
 左岸 いわき市平上荒川字五郎内から海まで
 右岸 いわき市平上荒川字熊下から海まで
 (6)指定の前提となる降雨
 滑津川流域の24時間の総雨量747mm
 (7)関係市町村
 いわき市

凡例

浸水した場合に想定される水深（ランク別）
0.5m未満の区域
0.5～3.0m未満の区域
3.0～5.0m未満の区域
河川等範囲
対象となる河川の区間

測量法に基づく国土地理院長承認（複製） R 2JHf 727
 本製品を複製する場合には、国土地理院の長の承認を得なければならない。

