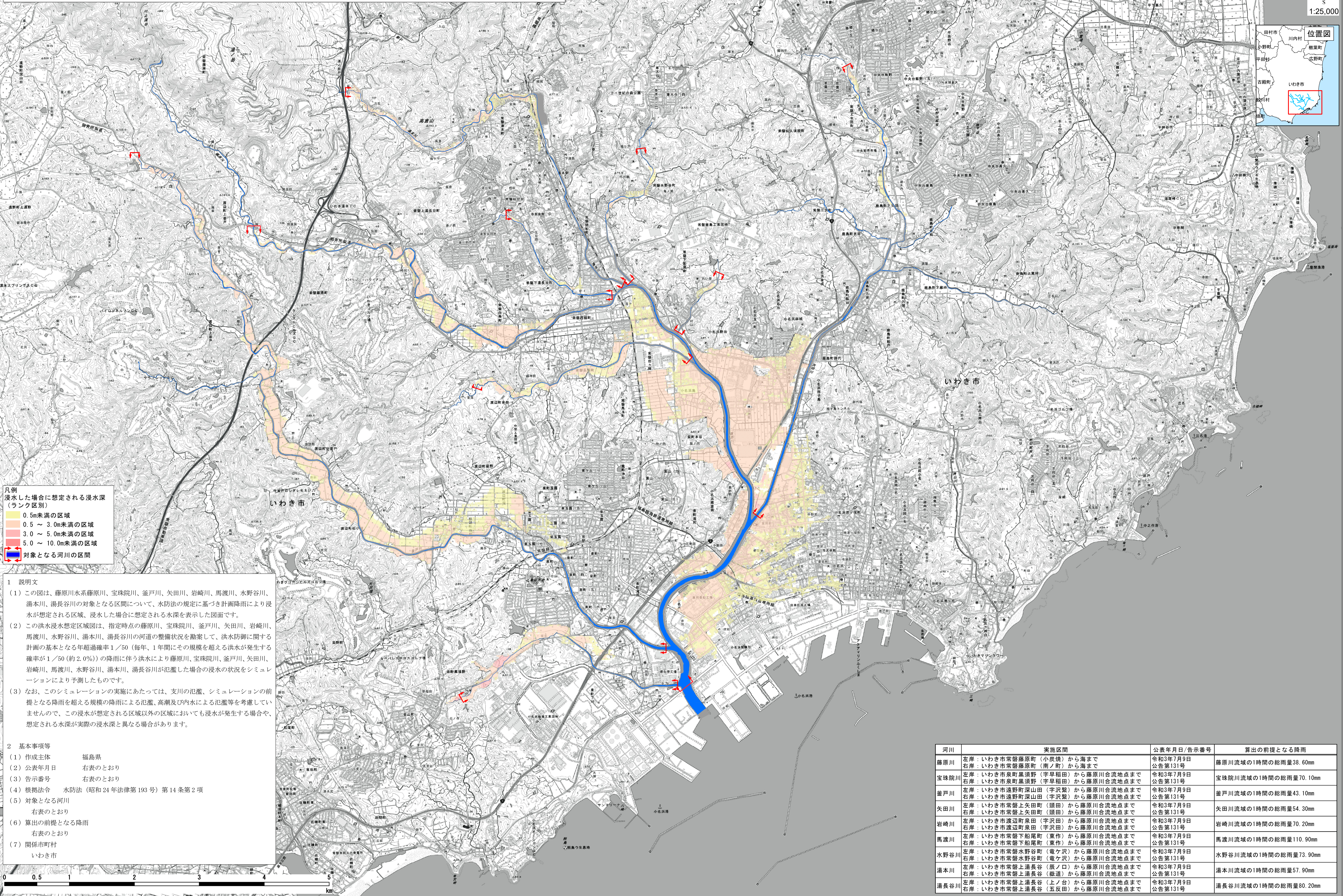


藤原川水系9河川重ね合わせ 洪水浸水想定区域図(計画規模)

1:25,000



凡例
 浸水した場合に想定される浸水深
 (ランク別)

- 0.5m未満の区域
- 0.5 ~ 3.0m未満の区域
- 3.0 ~ 5.0m未満の区域
- 5.0 ~ 10.0m未満の区域

対象となる河川の区間

1 説明文

(1) この図は、藤原川水系藤原川、宝珠院川、釜戸川、矢田川、岩崎川、馬渡川、水野谷川、湯本川、湯長谷川の対象となる区間について、水防法の規定に基づき計画降雨により浸水が想定される区域、浸水した場合に想定される水深を表示した図面です。

(2) この洪水浸水想定区域図は、指定時点の藤原川、宝珠院川、釜戸川、矢田川、岩崎川、馬渡川、水野谷川、湯本川、湯長谷川の河道の整備状況を勘案して、洪水防御に関する計画の基本となる年超過確率1/50(毎年、1年間にその規模を超える洪水が発生する確率が1/50(約2.0%))の降雨に伴う洪水により藤原川、宝珠院川、釜戸川、矢田川、岩崎川、馬渡川、水野谷川、湯本川、湯長谷川が氾濫した場合の浸水の状況をシミュレーションにより予測したものです。

(3) なお、このシミュレーションの実施にあたっては、支川の氾濫、シミュレーションの前提となる降雨を超える規模の降雨による氾濫、高潮及び内水による氾濫等を考慮していませんので、この浸水が想定される区域以外の区域においても浸水が発生する場合や、想定される水深が実際の浸水深と異なる場合があります。

2 基本事項等

(1) 作成主体 福島県

(2) 公表年月日 右表のとおり

(3) 告示番号 右表のとおり

(4) 根拠法令 水防法(昭和24年法律第193号)第14条第2項

(5) 対象となる河川 右表のとおり

(6) 算出の前提となる降雨 右表のとおり

(7) 関係市町村 いわき市

河川	実施区間	公表年月日/告示番号	算出の前提となる降雨
藤原川	左岸：いわき市常盤藤原町(小炭焼)から海まで 右岸：いわき市常盤藤原町(南ノ町)から海まで	令和3年7月9日 公告第131号	藤原川流域の1時間の総雨量38.60mm
宝珠院川	左岸：いわき市泉町黒須野(字早稲田)から藤原川合流地点まで 右岸：いわき市泉町黒須野(字早稲田)から藤原川合流地点まで	令和3年7月9日 公告第131号	宝珠院川流域の1時間の総雨量70.10mm
釜戸川	左岸：いわき市遠野町深山(字沢繁)から藤原川合流地点まで 右岸：いわき市遠野町深山(字沢繁)から藤原川合流地点まで	令和3年7月9日 公告第131号	釜戸川流域の1時間の総雨量43.10mm
矢田川	左岸：いわき市常盤上矢田町(頭田)から藤原川合流地点まで 右岸：いわき市常盤上矢田町(頭田)から藤原川合流地点まで	令和3年7月9日 公告第131号	矢田川流域の1時間の総雨量54.30mm
岩崎川	左岸：いわき市渡辺町泉田(字沢田)から藤原川合流地点まで 右岸：いわき市渡辺町泉田(字沢田)から藤原川合流地点まで	令和3年7月9日 公告第131号	岩崎川流域の1時間の総雨量70.20mm
馬渡川	左岸：いわき市常盤下船尾町(東作)から藤原川合流地点まで 右岸：いわき市常盤下船尾町(東作)から藤原川合流地点まで	令和3年7月9日 公告第131号	馬渡川流域の1時間の総雨量110.90mm
水野谷川	左岸：いわき市常盤水野谷町(竜ヶ沢)から藤原川合流地点まで 右岸：いわき市常盤水野谷町(竜ヶ沢)から藤原川合流地点まで	令和3年7月9日 公告第131号	水野谷川流域の1時間の総雨量73.90mm
湯本川	左岸：いわき市常盤上湯長谷(辰ノ口)から藤原川合流地点まで 右岸：いわき市常盤上湯長谷(辰ノ口)から藤原川合流地点まで	令和3年7月9日 公告第131号	湯本川流域の1時間の総雨量57.90mm
湯長谷川	左岸：いわき市常盤上湯長谷(上ノ台)から藤原川合流地点まで 右岸：いわき市常盤上湯長谷(五反田)から藤原川合流地点まで	令和3年7月9日 公告第131号	湯長谷川流域の1時間の総雨量80.20mm

