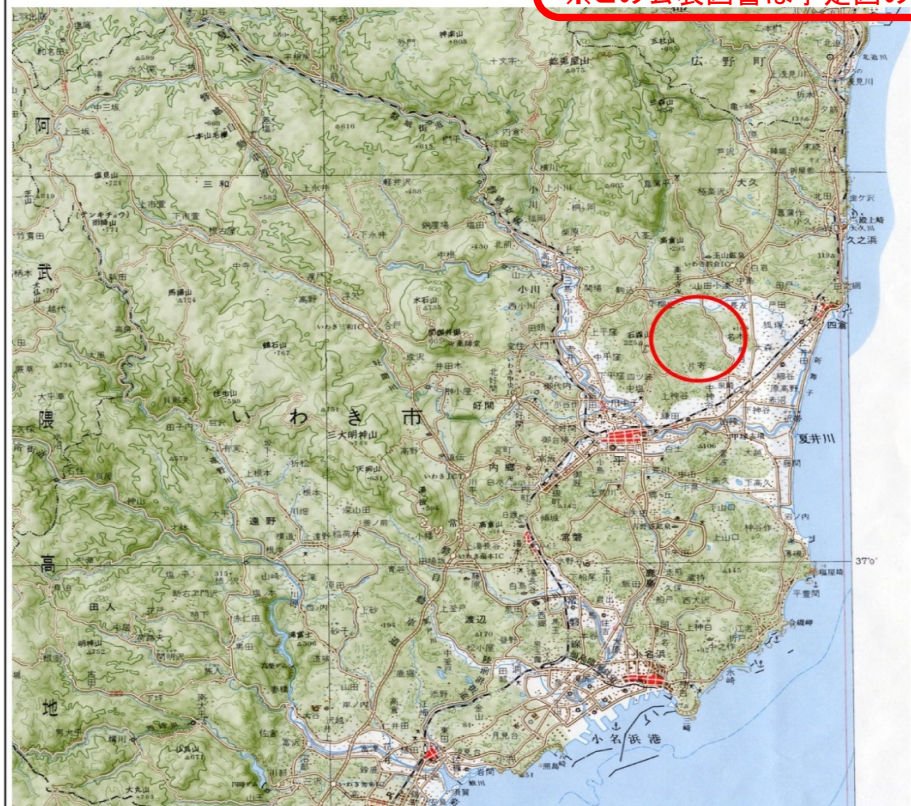


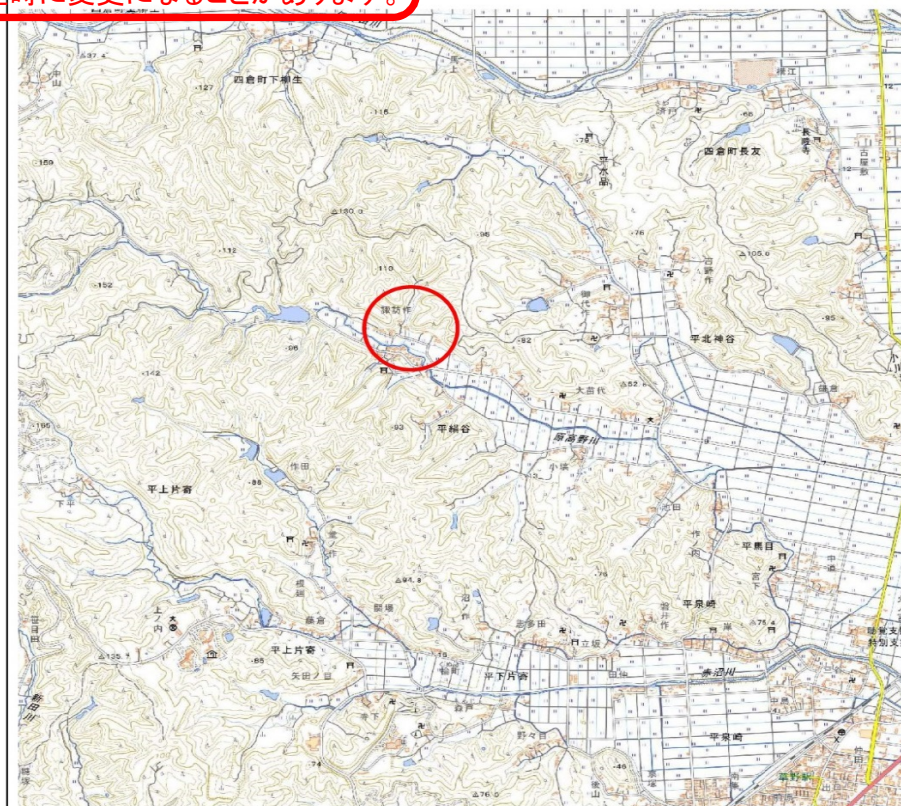
基礎調査結果の公表

※この公表図書は予定図の為、指定時に変更になることがあります。



0 2.5 5 km

(1/200,000)



0 250 500 m

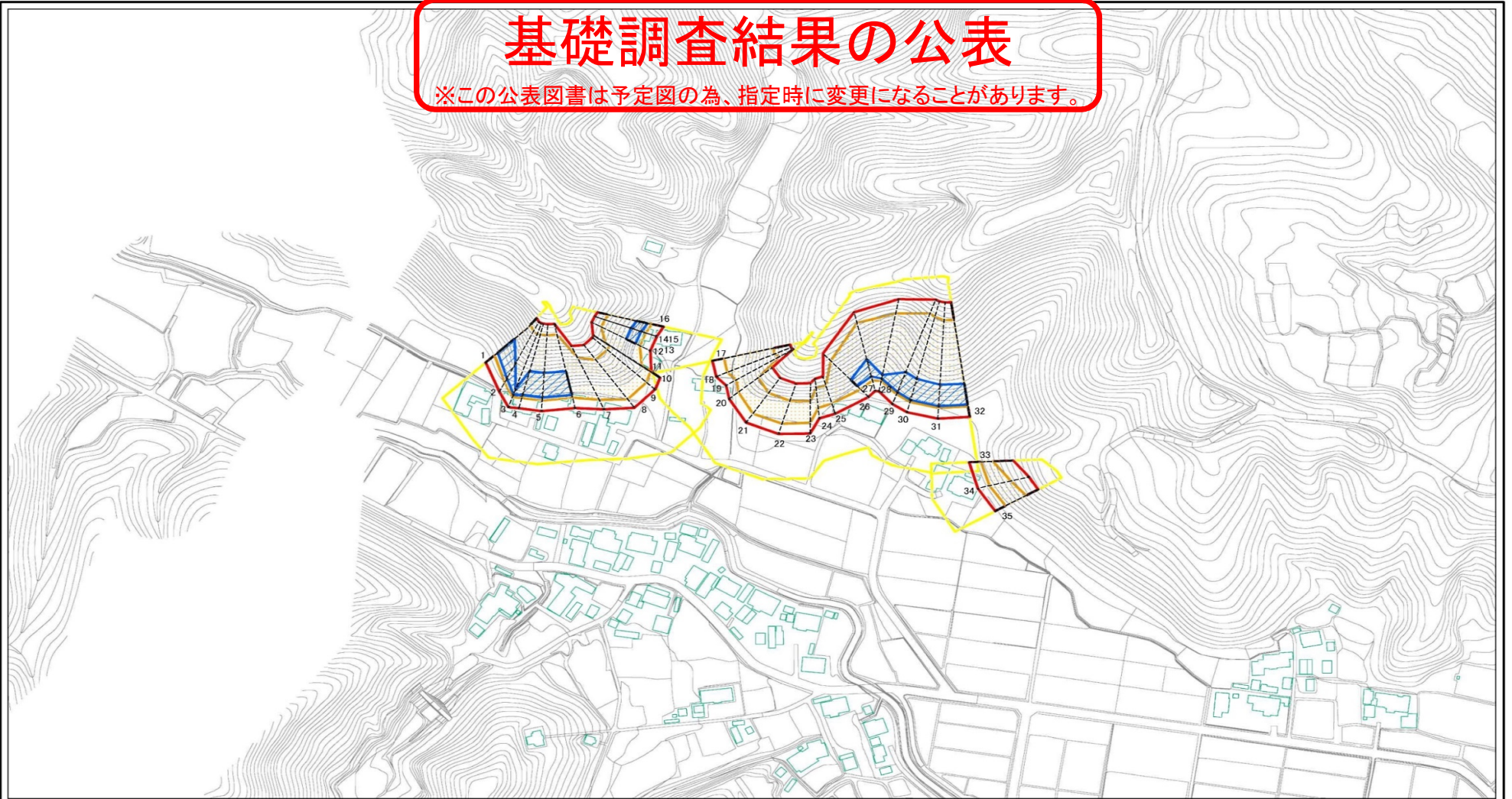
(1/25,000)

様式-1(急)
土砂災害警戒区域・土砂災害特別警戒区域
位置図

自然現象の種類	急傾斜地の崩壊
箇所番号	92
箇所名	呉坪3号
所在地	いわき市平絹谷字呉坪

基礎調査結果の公表

※この公表図書は予定図の為、指定時に変更になることがあります。



0 25 50 100
m

図中の数字は横断測線番号を示す

様式-2(急)
土砂災害警戒区域・土砂災害特別警戒区域
区域図(その1)

土砂災害警戒区域
(土砂災害防止法施行令第2条の基準に該当する区域)
土砂災害特別警戒区域
(土砂災害防止法施行令第3条の基準に該当する区域)
斜面の崩壊による土石等の堆積が
1000N/mを超える区域
斜面の崩壊による土石等の堆積の高さが
3mを超える区域
上記以外の区域

縮尺
1:2,500

自然現象
の種類
急傾斜地の崩壊

公表年月日
令和3年10月18日

箇所番号	92
箇所名	呉坪3号
所在地	いわき市平綱谷字呉坪