

木 材 市 況

2021（令和3）年9月

福 島 県 農 林 水 産 部

市況の概要

1. 素材

8月の原木市場への入荷量は、前月比7%減（前年比53%増）の20,659m³となっている。

販売量は、前月比7%減（前年比60%増）の20,653m³となっている。

9月の価格は強保合いとなっている。

2. 製材品

8月の市場への入荷量は、前月比53%減（前年比13%減）の203m³となっている。

販売量は、前月比56%減（前年比16%増）の195m³となっている。

9月の価格は保合いとなっている。

3. 新設住宅着工戸数

8月の新設住宅着工戸数は、前月比14%増（前年比32%増）の978戸となっている。

木造戸数は、前月比7%増（前年比24%増）の817戸で、木造率は84%となっている。

I 木材価格

1. 素材の価格<工場着価格>

令和3年9月15日現在

(単位:m3当り千円)

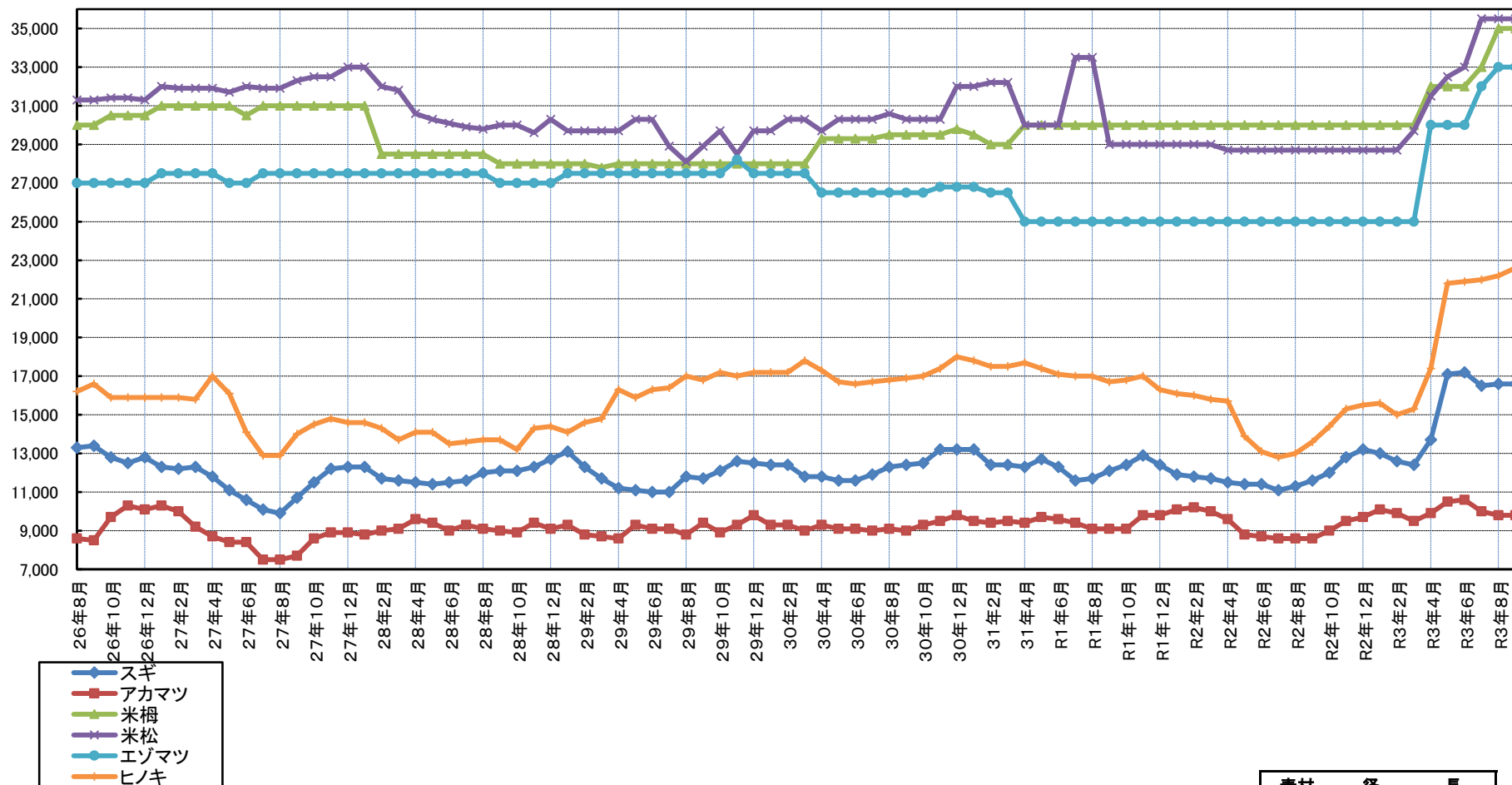
区分	形量		材質	樹種	中通り地方		会津地方		浜通り地方		県平均		
	径cm	長さm			当月	前月差	当月	前月差	当月	前月差	当月	前月差	
一般用材	小	5~9	4.00	並	スギ	9 (8 ~ 10)	0	(0 ~ 0)		10 (10 ~ 10)	0	9 (8 ~ 10)	0
		10~14		並		15 (15 ~ 16)	0	(0 ~ 0)		15 (13 ~ 16)	1	15 (13 ~ 16)	0
	中	14~22	3.00	並	スギ	17 (14 ~ 18)	0	14 (14 ~ 14)	0	18 (15 ~ 21)	0	17 (14 ~ 21)	0
				並	ヒノキ	21 (18 ~ 24)	1	(0 ~ 0)		25 (23 ~ 26)	1	23 (18 ~ 26)	1
		20~28	6.00	並	スギ	19 (15 ~ 22)	0	10 (10 ~ 10)		22 (21 ~ 23)	0	19 (10 ~ 23)	△ 1
				並	ヒノキ	28 (28 ~ 29)	0	(0 ~ 0)		30 (30 ~ 30)	0	29 (28 ~ 30)	0
			3.65	並	スギ	15 (14 ~ 15)	0	11 (10 ~ 12)	0	15 (13 ~ 16)	0	14 (10 ~ 16)	0
				4.00	並	スギ	14 (14 ~ 15)	△ 1	11 (10 ~ 12)	0	15 (14 ~ 17)	0	14 (10 ~ 17)
	並	アカマツ	9 (7 ~ 11)		0	(0 ~ 0)		11 (9 ~ 12)	0	10 (7 ~ 12)	0		
	1.80	並	アカマツ	7 (5 ~ 10)	0	(0 ~ 0)		9 (8 ~ 10)	0	8 (5 ~ 10)	0		
家具木工用材	大	30以上	2.10	並	ブナ	(0 ~ 0)		18 (18 ~ 18)	0	(0 ~ 0)		18 (18 ~ 18)	0
				並	ナラ	(0 ~ 0)		36 (36 ~ 36)	0	(0 ~ 0)		36 (36 ~ 36)	0
				並	セン	(0 ~ 0)		18 (18 ~ 18)	0	(0 ~ 0)		18 (18 ~ 18)	0
外材	米材(定尺)	30以上	10.00	並	米ツガ	(0 ~ 0)		(0 ~ 0)		35 (35 ~ 35)	0	35 (35 ~ 35)	0
				並	米マツ	(0 ~ 0)		36 (36 ~ 36)	0	35 (35 ~ 35)	0	36 (35 ~ 36)	0
	北洋材(定尺)	28以下	4.00	並	エゾマツ	(0 ~ 0)		(0 ~ 0)		33 (33 ~ 33)	0	33 (33 ~ 33)	0
				並	アカマツ	(0 ~ 0)		(0 ~ 0)		33 (33 ~ 33)	0	33 (33 ~ 33)	0
				並	カラマツ	(0 ~ 0)		(0 ~ 0)		33 (33 ~ 33)	0	33 (33 ~ 33)	0
パルプ用材				並	マツ	7 (7 ~ 7)	0	(0 ~ 0)		7 (7 ~ 7)	0	7 (7 ~ 7)	0
				並	広葉樹	10 (10 ~ 10)	0	(0 ~ 0)		(0 ~ 0)		10 (10 ~ 10)	0

区分	形量		材質	樹種	会津共販		いわき	
	径cm	長さm			当月	前月差	当月	前月差
一般用材	12以下	4.00	並	カラマツ	0 (0 ~ 0)	0	7 (6 ~ 8)	0
	13~14		並	カラマツ	0 (0 ~ 0)	0	8 (7 ~ 8)	0
	16以上		並	カラマツ	0 (0 ~ 0)	0	10 (8 ~ 11)	0

- 注) 1. 前月差の△印は値下りを示す。
 2. ()内は各地域の価格幅、()外は各地域の平均的価格を示す。
 3. 一般用材カラマツは工場着価格ではなく、福島県森林組合連合会の会津共販所・いわき木材流通センターの素材市売価格を示す。
 4. 各地域の価格について、異常値が生じた場合には県平均算出から除く場合がある。

県内素材価格の推移(工場着価格)

(円)



素材	径	長
スギ	14~18cm	3m(※1)
アカマツ	18~28cm	4m
米ツガ	30cm上	10m
米マツ	30cm上	10m
エゾマツ	28cm下	3.8m
ヒノキ	14~18cm	3m(※1)

※1 2016年(H28)4月分より調査対象径級を14~22cmとしている。

2. 製材品（合板）の価格<小売価格>

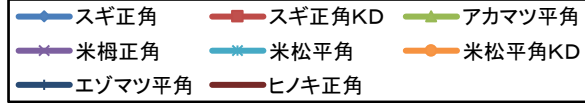
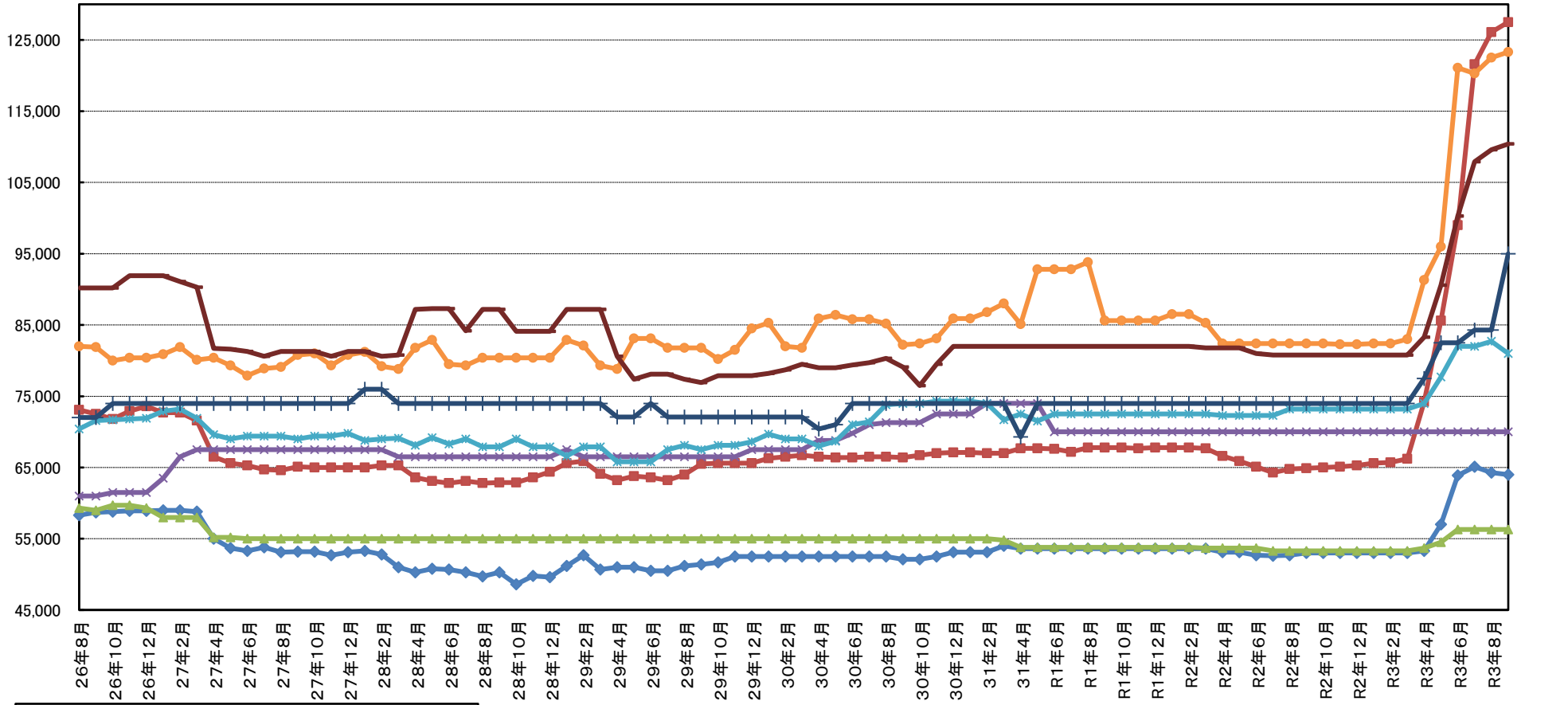
令和3年9月15日現在

(製材品：m3当り千円、合板：1枚当り円)

使用区分	材種	形量			樹種	等級	中通り地方		会津地方		浜通り地方		県平均				
		厚cm	幅cm	長さm			当月	前月差	当月	前月差	当月	前月差	当月	前月差			
構 造 材	土台	挽	10.5	10.5	4.00	アカマツ	一等	52 (49 ~ 55)	0	(0 ~ 0)		(0 ~ 0)	52 (49 ~ 55)	0			
						米ヒバ	一等	83 (83 ~ 83)	0	(0 ~ 0)	123 (123 ~ 123)	5	103 (83 ~ 123)	3			
						防腐米母	一等	114 (88 ~ 140)	26	109 (109 ~ 109)	0	125 (125 ~ 125)	8	117 (88 ~ 140)	10		
	柱	挽	10.5	10.5	3.00	スキ	二方上小		92 (63 ~ 120)	0	(0 ~ 0)		160 (160 ~ 160)	3	114 (63 ~ 160)	1	
							特等(ケリン)		50 (43 ~ 58)	0	(0 ~ 0)		78 (77 ~ 80)	0	64 (43 ~ 80)	0	
							特等(KD)		112 (103 ~ 119)	1	153 (150 ~ 156)	0	125 (120 ~ 130)	2	127 (103 ~ 156)	1	
							二方上小		92 (63 ~ 120)	0	(0 ~ 0)		143 (143 ~ 143)	3	109 (63 ~ 143)	1	
							特等(ケリン)		50 (45 ~ 55)	0	(0 ~ 0)		73 (70 ~ 77)	0	62 (45 ~ 77)	0	
							特等(KD)		107 (101 ~ 113)	1	153 (150 ~ 156)	0	115 (110 ~ 120)	10	123 (101 ~ 156)	4	
	角	挽	12.0	12.0	6.00	ヒキ	特等		89 (74 ~ 105)	0	(0 ~ 0)		142 (133 ~ 150)	0	115 (74 ~ 150)	0	
							特等		91 (82 ~ 100)	0	(0 ~ 0)		130 (120 ~ 140)	2	110 (82 ~ 140)	0	
							一等		(0 ~ 0)		(0 ~ 0)		(0 ~ 0)		(0 ~ 0)		
							一等		(0 ~ 0)		(0 ~ 0)		(0 ~ 0)		(0 ~ 0)		
							米ツカ	特等		70 (70 ~ 70)	0	(0 ~ 0)		(0 ~ 0)		70 (70 ~ 70)	0
							スキ	特等		58 (57 ~ 60)	0	60 (60 ~ 60)	0	80 (80 ~ 80)	0	67 (57 ~ 80)	0
	桁 及び 梁	角	10.5	10.5	4.00	スキ	特等		64 (58 ~ 71)	0	(0 ~ 0)		79 (78 ~ 80)	0	72 (58 ~ 80)	2	
							特等		54 (53 ~ 55)	0	(0 ~ 0)		60 (60 ~ 60)	0	56 (53 ~ 60)	0	
							一等		54 (54 ~ 55)	0	(0 ~ 0)		61 (61 ~ 61)	0	56 (54 ~ 61)	0	
							一等(ケリン)		82 (65 ~ 98)	0	(0 ~ 0)		80 (80 ~ 80)	△5	81 (65 ~ 98)	△2	
							米マツ	一等		(0 ~ 0)		150 (150 ~ 150)	10	110 (105 ~ 115)	5	123 (105 ~ 150)	0
一等(KD)								(0 ~ 0)		(0 ~ 0)		(0 ~ 0)		(0 ~ 0)			
母屋 大引き	類	9.0	9.0	4.00	スキ	一等		50 (45 ~ 55)	1	60 (60 ~ 60)	0	70 (68 ~ 72)	0	58 (45 ~ 72)	0		
						米ツカ	一等		55 (55 ~ 55)	0	(0 ~ 0)		(0 ~ 0)		55 (55 ~ 55)	0	
						スキ	一等		61 (60 ~ 62)	0	43 (43 ~ 43)	0	80 (73 ~ 86)	0	65 (43 ~ 86)	0	
						エゾマツ	一等		78 (65 ~ 90)	1	(0 ~ 0)		130 (130 ~ 130)	30	95 (65 ~ 130)	11	
根太 及びタルキ	挽 割	4.0	4.5	4.00	エゾマツ	一等		63 (60 ~ 65)	0	71 (71 ~ 71)	0	77 (73 ~ 80)	0	70 (60 ~ 80)	0		
						スキ	一等		62 (57 ~ 66)	3	65 (65 ~ 65)	0	77 (73 ~ 80)	0	68 (57 ~ 80)	1	
貫	板	1.5	9.0	3.65	アカマツ	一等		42 (40 ~ 45)	0	(0 ~ 0)		50 (50 ~ 50)	0	45 (40 ~ 50)	0		
						野地板	一等		40 (40 ~ 41)	0	60 (60 ~ 60)	0	45 (45 ~ 45)	0	46 (40 ~ 60)	0	
						敷居	二方無節		132 (64 ~ 200)	0	(0 ~ 0)		290 (290 ~ 290)	0	185 (64 ~ 290)	0	
作 材	挽 割	4.5	10.5	3.65	米マツ	二方無節		300 (300 ~ 300)	0	(0 ~ 0)		300 (300 ~ 300)	0	300 (300 ~ 300)	0		
						スキ	三方無節		215 (215 ~ 215)	0	(0 ~ 0)		265 (230 ~ 300)	0	248 (215 ~ 300)	0	
						二方無節		128 (65 ~ 190)	△43	(0 ~ 0)		265 (265 ~ 265)	0	173 (65 ~ 265)	△30		
						米ツカ	三方無節		250 (250 ~ 250)	0	(0 ~ 0)		(0 ~ 0)		250 (250 ~ 250)	0	
普通合板	0.3	91.0	1.82	アヲ	2類		800 (800 ~ 800)	0	890 (890 ~ 890)	0	1090 (980 ~ 1200)	140	968 (800 ~ 1200)	88			
	1.2	90.0	1.80	アヲ	コンパネ		1900 (1700 ~ 2000)	83	1705 (1705 ~ 1705)	30	1850 (1800 ~ 1900)	50	1851 (1700 ~ 2000)	66			
構造用合板	1.2	91.0	1.82	針葉樹	1類		1400 (1200 ~ 1500)	33	1455 (1455 ~ 1455)	45	1250 (1250 ~ 1250)	0	1381 (1200 ~ 1500)	29			
	2.4	91.0	1.82	針葉樹	1類		2700 (2400 ~ 3000)	100	2650 (2650 ~ 2650)	0	2450 (2450 ~ 2450)	0	2625 (2400 ~ 3000)	50			

県内製材価格の推移(小売価格)

(円)



製材品	幅	厚さ	長さ	品等
ヒノキ	10.5cm	10.5cm	3m	特
スギ	10.5cm	10.5cm	3m	特
アカマツ	24.0cm	12.0cm	4m	1
米ツガ	10.5cm	10.5cm	3m	特
米マツ	24.0cm	12.0cm	4m	1
エゾマツ	4.5cm	4.0cm	4m	1

2-1 県内の市場流通の動向

1 県内市場における入荷量及び販売量

・素材（単位：m3、%）

		2020 (R2)年8月			2020 (R2)年9月			2020 (R2)年10月			2020 (R2)年11月			2020 (R2)年12月			R2年次累計			2021 (R3)年1月			2021 (R3)年2月			2021 (R3)年3月			2021 (R3)年4月			2021 (R3)年5月			2021 (R3)年6月			2021 (R3)年7月			2021 (R3)年8月		
		m3		前月比	m3		前月比	m3		前月比	m3		前月比	m3		前月比	m3		前月比	m3		前月比	m3		前月比	m3		前月比	m3		前月比	m3		前月比	m3		前月比	m3		前月比			
		県内	県外	計	県内	県外	計	県内	県外	計	県内	県外	計	県内	県外	計	県内	県外	計	県内	県外	計	県内	県外	計	県内	県外	計	県内	県外	計	県内	県外	計	県内	県外	計	県内	県外	計			
入荷量	県内	11,263	107	66	12,235	109	75	16,795	137	79	16,752	100	71	18,294	109	78	212,594	-	77	24,429	134	97	24,968	102	101	23,467	94	95	21,412	91	113	16,730	78	104	21,439	128	124	17,735	83	169	15,986	90	142
	県外	2,266	54	133	2,733	121	88	2,399	88	72	5,731	239	149	3,609	63	114	47,162	-	122	4,280	119	120	4,509	105	116	4,319	96	114	5,585	129	108	3,265	58	67	5,011	153	102	4,420	88	105	4,673	106	206
	計	13,529	92	72	14,968	111	77	19,194	128	78	22,483	117	82	21,903	97	83	259,756	-	83	28,709	131	100	29,477	103	103	27,786	94	98	26,997	97	112	19,995	74	95	26,450	132	110	22,175	84	150	20,659	93	153
販売量	県内	8,959	80	60	8,793	98	59	12,563	143	77	13,219	105	71	13,821	105	80	171,296	-	79	19,328	140	104	18,136	94	105	18,346	101	91	15,720	86	99	12,219	78	81	16,440	135	104	15,962	97	142	13,176	83	147
	県外	3,957	85	96	6,319	160	144	6,264	99	87	8,806	141	103	8,229	93	89	88,715	-	89	9,381	114	93	11,469	122	104	9,512	83	112	11,294	120	130	7,716	68	132	10,143	131	163	6,236	61	134	7,477	120	189
	計	12,916	81	68	15,112	117	78	18,827	125	80	22,025	117	81	22,050	100	83	260,011	-	82	28,709	130	100	29,605	103	105	27,858	94	97	27,114	97	110	19,935	74	95	26,583	133	121	22,198	84	140	20,653	93	160

*調査市場は、福島版木センター、南東北木材、福島県中央木材市場、東白木材市場、奥久慈木材流通センター、会津共販、いわき木材流通センター、平木材市場。

・製品

		2020 (R2)年8月			2020 (R2)年9月			2020 (R2)年10月			2020 (R2)年11月			2020 (R2)年12月			R2年次累計			2021 (R3)年1月			2021 (R3)年2月			2021 (R3)年3月			2021 (R3)年4月			2021 (R3)年5月			2021 (R3)年6月			2021 (R3)年7月			2021 (R3)年8月		
		m3		前月比	m3		前月比	m3		前月比	m3		前月比	m3		前月比	m3		前月比	m3		前月比	m3		前月比	m3		前月比	m3		前月比	m3		前月比	m3		前月比	m3		前月比			
		国産材	外材	計	国産材	外材	計	国産材	外材	計	国産材	外材	計	国産材	外材	計	国産材	外材	計	国産材	外材	計	国産材	外材	計	国産材	外材	計	国産材	外材	計	国産材	外材	計	国産材	外材	計	国産材	外材	計			
入荷量	県内	214	75	112	257	120	80	197	77	78	291	148	78	232	80	115	2,853	-	96	312	134	137	184	59	103	261	142	113	447	171	150	369	83	161	453	123	213	348	77	123	189	54	88
	県外	12	35	44	24	200	96	16	67	67	7	44	50	28	400	165	199	-	88	32	114	229	13	41	433	17	131	94	35	206	583	3	9	13	24	800	171	18	75	53	3	17	25
	計	226	71	104	281	124	81	213	76	77	298	140	77	260	87	119	3,052	-	95	344	132	142	197	57	108	278	141	112	482	173	159	372	77	148	477	128	210	366	77	115	192	52	85
販売量	県内	8	8	7	62	775	102	79	127	90	13	16	93	55	423	75	616	-	76	103	187	187	55	53	458	39	71	63	62	159	295	9	15	9	111	1,233	227	66	59	63	11	17	138
	県外	0	*	*	0	*	*	0	*	*	0	*	*	0	*	*	0	-	0	0	*	*	0	*	*	0	*	*	0	*	*	0	*	*	0	*	*	0	*	*	0	*	*
	計	8	8	7	62	775	102	79	127	90	13	16	93	55	423	75	616	-	74	103	187	187	55	53	458	39	71	63	62	159	295	9	15	9	111	1,233	227	66	59	63	11	17	138
県内	国産材	222	57	71	319	144	84	276	87	81	304	110	79	287	94	105	3,469	-	91	415	145	147	239	58	125	306	126	102	509	170	160	378	74	117	564	149	215	414	73	106	200	48	90
	外材	12	35	44	24	200	96	16	67	67	7	44	50	28	400	165	199	-	88	34	131	179	14	41	433	17	131	94	35	206	583	3	9	13	24	800	171	18	75	53	3	17	25
	計	158	44	54	421	266	111	259	62	74	290	112	82	339	117	137	3,459	-	95	390	115	131	229	59	121	280	122	109	615	220	215	385	63	116	542	141	200	413	76	114	189	46	120
県外	国産材	148	45	56	396	268	111	242	61	74	283	117	83	313	111	136	3,253	-	96	356	114	128	215	60	116	263	122	111	585	222	209	381	65	124	514	135	200	395	77	121	185	47	125
	外材	10	29	36	25	250	119	17	68	71	7	41	50	26	371	153	206	-	88	34	131	179	14	41	280	17	121	89	30	176	500	4	13	17	28	700	200	18	64	51	4	22	40
	計	158	44	54	421	266	111	259	62	74	290	112	82	339	117	137	3,459	-	95	390	115	131	229	59	121	280	122	109	615	220	215	385	63	116	542	141	200	413	76	114	189	46	120
計	国産材	10	30	28	26	260	87	26	100	87	6	23	46	23	383	100	252	-	78	42	183	175	22	52	440	18	82	69	42	233	300	11	26	34	44	400	163	27	61	82	6	22	60
	外材	0	*	*	0	*	*	0	*	*	0	*	*	0	*	*	0	-	*	0	*	*	0	*	*	0	*	*	0	*	*	0	*	*	0	*	*	0	*	*	0	*	*
	計	10	30	28	26	260	87	26	100	87	6	23	46	23	383	100	252	-	78	42	183	175	22	52	440	18	82	69	42	233	300	11	26	34	44	400	163	27	61	82	6	22	60
計	国産材	158	44	52	422	267	109	268	64	75	289	108	82	336	116	133	3,505	-	94	398	118	132	237	60	125	281	119	107	627	223	213	392	63	115	558	142	196	422	76	118	191	45	121
	外材	10	29	36	25	250	119	17	68	71	7	41	50	26	371	153	206	-	88	34	131	179	14	41	280	17	121	89	30	176	500	4	13	17	28	700	200	18	64	51	4	22	40
	計	168	43	51	447	266	109	285	64	75	296	104	81	362	122	134	3,711	-	94	432	119	135	251	58	129	298	119	106	657	220	219	396	60	109	586	148	197	440	75	112	195	44	116

*調査市場は、福島県中央木材市場、平木材市場。