

第1表 平成23年度市町村普通会計決算規模の状況

(単位:千円、%)

区分	決算額			対前年度伸び率			
	平成23年度	平成22年度	差引増減	平成23年度	平成22年度		
				A	B	A-B	
歳入	市	797,703,557	614,221,558	183,481,999	29.9	0.3	29.6
	町村	301,512,873	249,074,663	52,438,210	21.1	6.2	14.9
	県計	1,099,216,430	863,296,221	235,920,209	27.3	1.9	25.4
歳出	市	750,950,088	587,278,200	163,671,888	27.9	▲ 0.1	28.0
	町村	278,520,713	232,273,932	46,246,781	19.9	4.8	15.1
	県計	1,029,470,801	819,552,132	209,918,669	25.6	1.2	24.4

第2表 決算規模の対前年増減率の推移

(単位:%)

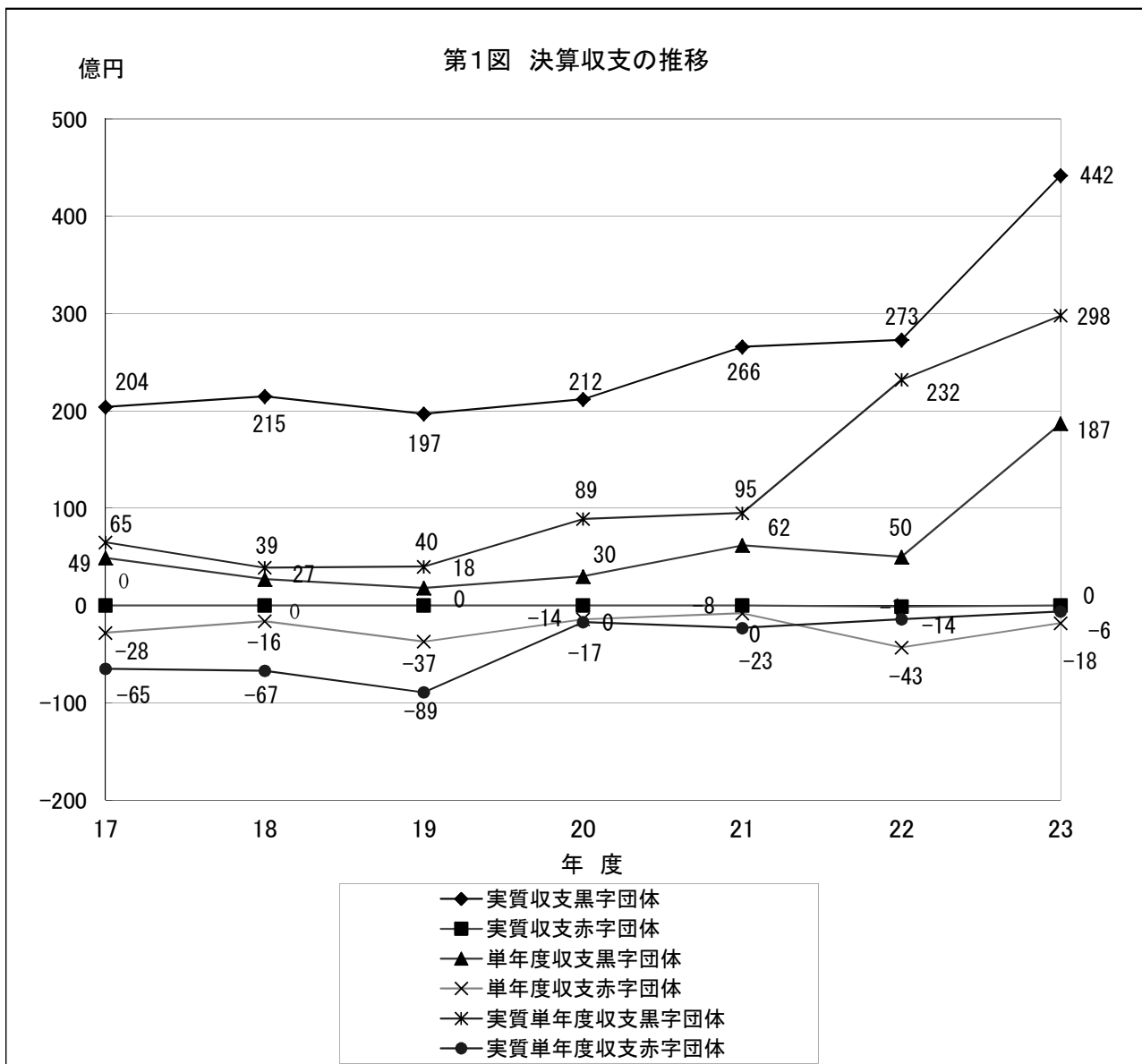
年度 区分	3	4	5	6	7	8	9	10	11	12	13	14	15	16	17	18	19	20	21	22	23
歳入	8.6	10.2	▲ 6.4 7.4	(▲ 1.2) ▲ 1.2	3.0	0.7	▲ 1.1	7.1	1.0	▲ 6.6	▲ 1.8	▲ 2.6	▲ 2.3	▲ 2.5	▲ 0.6	▲ 1.9	2.1	1.5	5.9	1.9	27.3
歳出	9.1	11.0	▲ 5.4 6.5	(▲ 0.5) ▲ 0.5	2.7	0.8	▲ 1.1	6.1	1.5	▲ 6.9	▲ 1.5	▲ 2.3	▲ 2.6	▲ 2.7	▲ 0.4	▲ 1.8	2.2	▲ 2.5	8.5	1.2	25.6
地方財政計画	5.6	4.9	2.8	5.9	2.0	3.4	2.1	0.0	1.6	0.5	0.4	▲ 1.9	▲ 1.5	▲ 1.8	▲ 1.1	▲ 0.7	0.0	0.3	▲ 1.0	▲ 0.5	0.5

(注) ()内の数字は特定資金公共事業債(NTT債)分(※)を控除した後の増減率である。
 ※ 特定資金公共事業債(NTT債)とは、昭和62年度に発行された日本電信電話株式会社の株式の売払収入の活用による社会資本整備の促進に関する特別措置法第2条第1項第2号に基づいて地方公共団体に貸し付けられる無利子貸付金であり、償還時に償還金相当の国庫補助負担金が交付されるもので、無利子貸付金相当分については、地方公共団体において実質的な財政負担を伴わないものである。

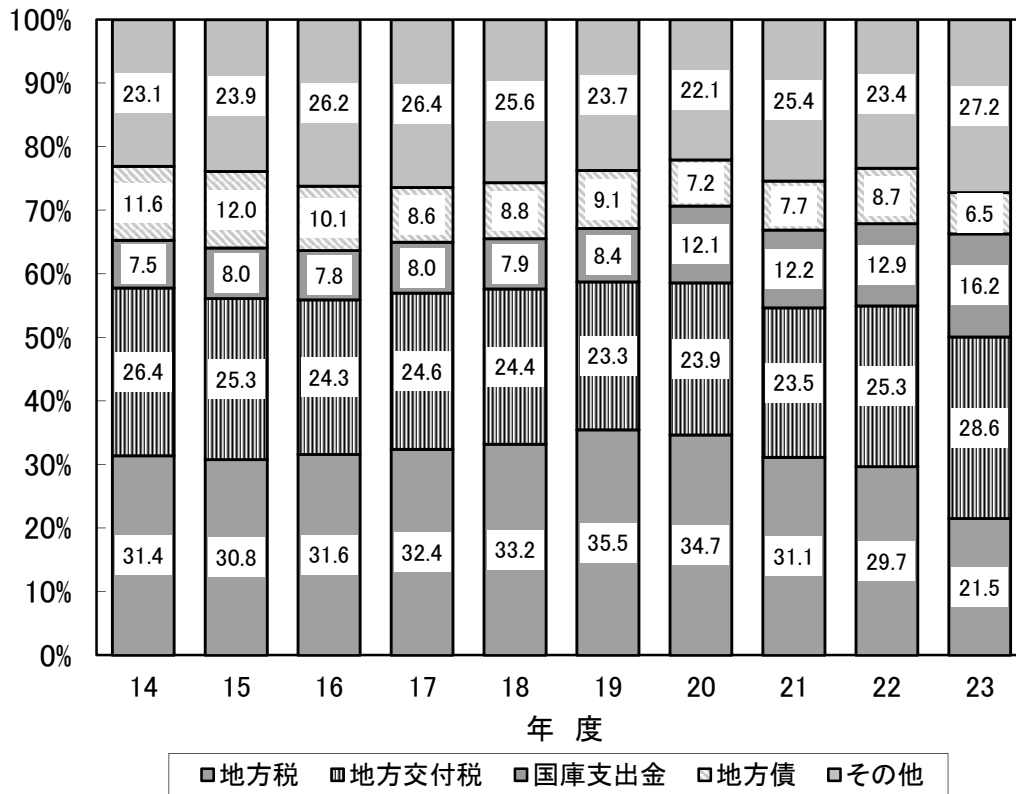
第3表 決算収支の推移

(単位:千円)

区分	年度	17		18		19		20		21		22		23	
		団体数		団体数		団体数		団体数		団体数		団体数		団体数	
実質収支	黒字団体	61	20,389,015	60	21,483,229	60	19,655,764	59	21,239,167	59	26,611,170	58	27,310,705	59	44,219,194
	赤字団体	0	0	0	0	0	0	0	0	0	0	1	▲ 58,025	0	0
	計	85	20,389,015	61	21,483,229	60	19,655,764	59	21,239,167	59	26,611,170	59	27,252,680	59	44,219,194
単年度収支	黒字団体	29	4,869,953	36	2,652,368	26	1,839,258	37	2,995,881	42	6,155,097	39	4,982,257	42	18,733,196
	赤字団体	32	▲ 2,781,698	24	▲ 1,569,250	34	▲ 3,678,383	22	▲ 1,410,633	17	▲ 783,094	20	▲ 4,340,750	17	▲ 1,766,682
	計	85	2,088,255	61	1,083,118	60	▲ 1,839,125	59	1,585,248	59	5,372,003	59	641,507	59	16,966,514
実単年度収支	黒字団体	29	6,483,926	34	3,860,623	29	3,951,101	47	8,889,699	47	9,519,288	46	23,171,788	51	29,777,263
	赤字団体	32	▲ 6,455,381	26	▲ 6,658,312	31	▲ 8,892,079	12	▲ 1,727,587	12	▲ 2,290,698	13	▲ 1,398,924	8	▲ 630,075
	計	85	28,545	61	▲ 2,797,689	60	▲ 4,940,978	59	7,162,112	59	7,228,590	59	21,772,864	59	29,147,188

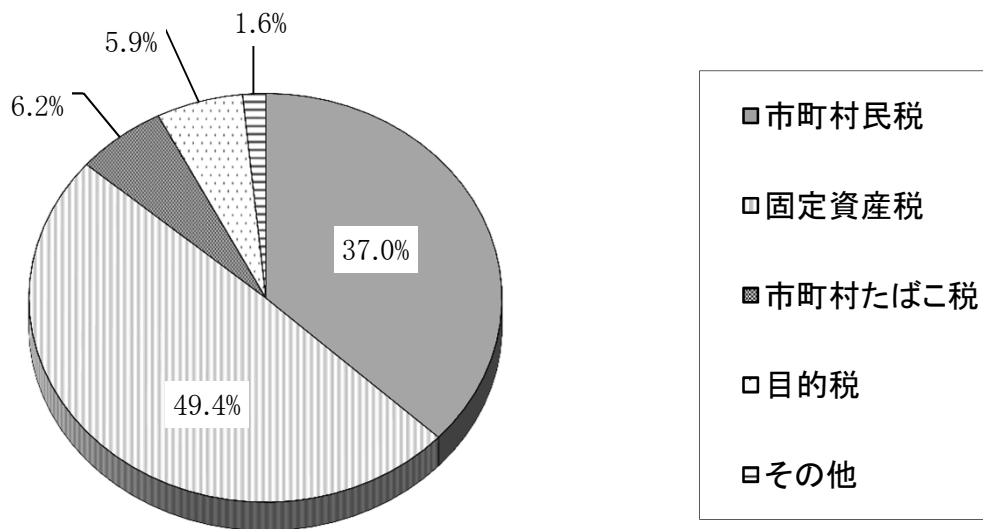


第2図 歳入決算額構成比の推移



※表示単位未満の端数処理の関係で、構成比の合計が100%にならない場合があります。

第3図 地方税決算額構成比

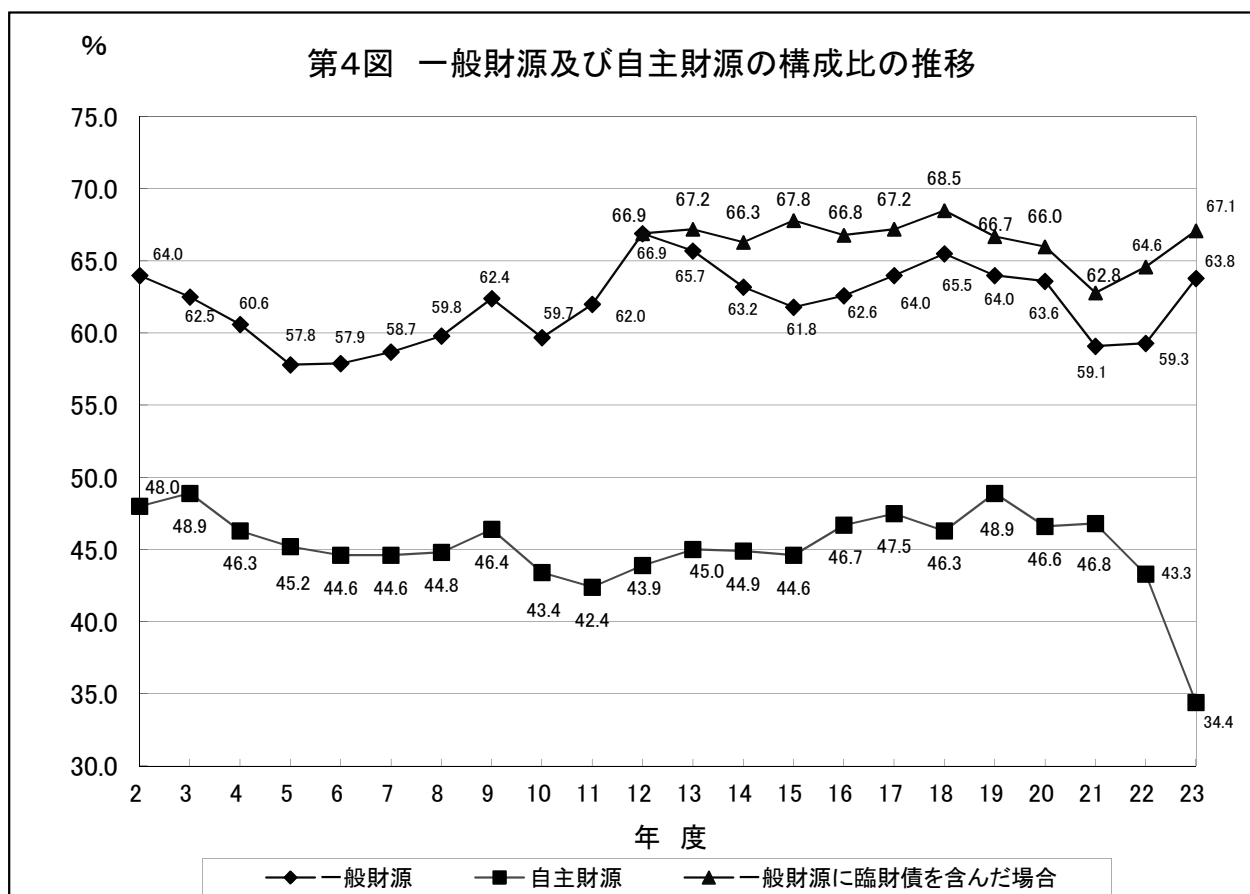


第4表 一般財源と特定財源、自主財源と依存財源の分別

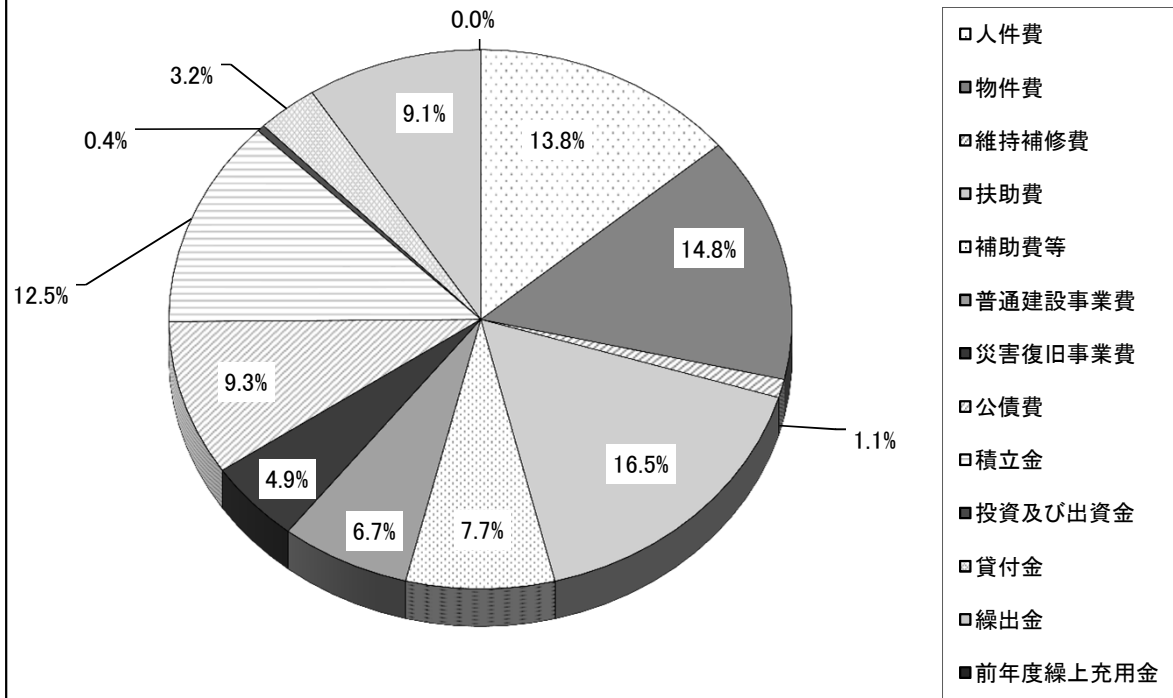
(単位:千円、%)

区 分	歳入総額		一般財源		特定財源		自主財源		依存財源		
		構成比		構成比		構成比		構成比		構成比	
市	23	797,703,557	100.0	415,566,906 (443,852,230)	52.1 (55.6)	382,136,651 (353,851,327)	47.9 (44.4)	293,875,141	36.8	503,828,416	63.2
	22	614,221,558	100.0	364,001,776 (397,578,173)	59.3 (64.7)	250,219,782 (216,643,385)	40.7 (35.3)	288,519,245	47.0	325,702,313	53.0
	増減額	183,481,999		51,565,130		▲ 61,715,579		5,355,896		178,126,103	
	増減率		29.9		14.2		▲ 24.7		1.9		54.7
町村	23	301,512,873	100.0	170,662,788 (179,725,799)	56.6 (59.6)	130,850,085 (121,787,074)	43.4 (40.4)	83,827,970	27.8	217,684,903	72.2
	22	249,074,663	100.0	148,064,612 (160,182,833)	59.4 (64.3)	101,010,051 (88,891,830)	40.6 (35.7)	84,927,033	34.1	164,147,630	65.9
	増減額	52,438,210		22,598,176		29,840,034		▲ 1,099,063		53,537,273	
	増減率		21.1		15.3		29.5		▲ 1.3		32.6
県計	23	1,099,216,430	100.0	586,229,694 (623,578,029)	53.3 (56.7)	512,986,736 (475,638,401)	46.7 (43.3)	377,703,111	34.4	721,513,319	65.6
	22	863,296,221	100.0	512,066,388 (557,761,006)	59.3 (64.6)	351,229,833 (305,535,215)	40.7 (35.4)	373,446,278	43.3	489,849,943	56.7
	増減額	235,920,209		74,163,306		161,756,903		4,256,833		231,663,376	
	増減率		27.3		14.5		46.1		1.1		47.3

※ ()の数値は、臨時財政対策債を一般財源扱いしたものである。



第5図 性質別歳出決算額構成比

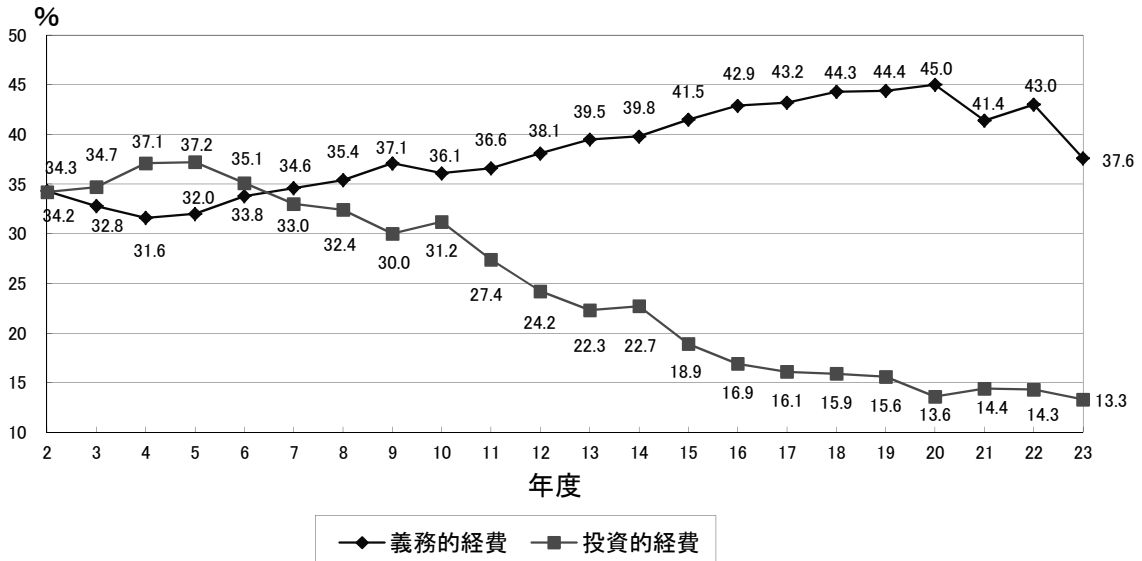


第5表 義務的経費及び投資的経費の状況

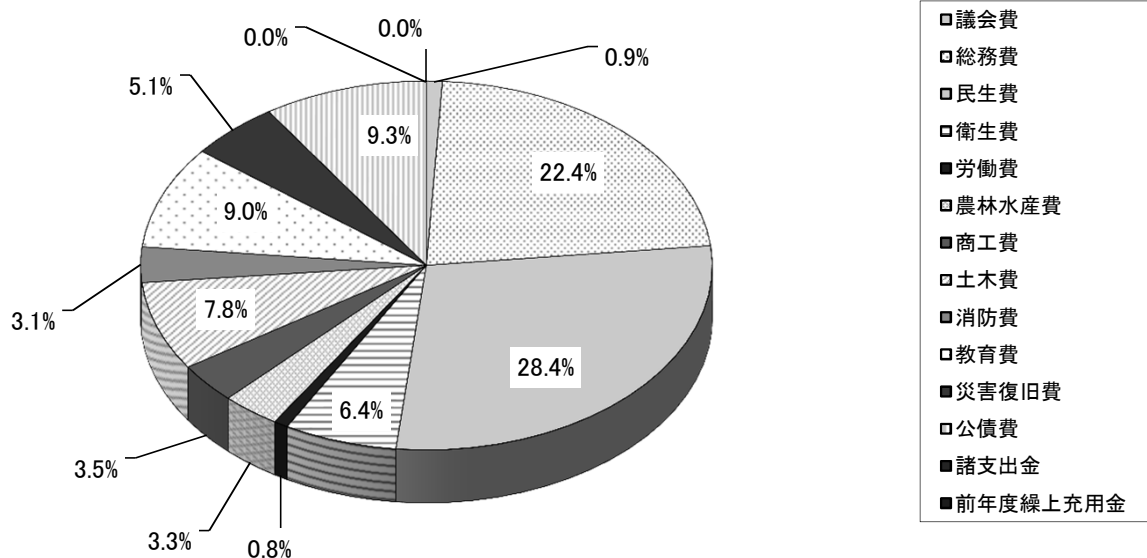
(単位：千円、%)

区分		歳出総額		義務的経費		投資的経費		その他の経費	
		金額	構成比	金額	構成比	金額	構成比	金額	構成比
市	23	750,950,088	100.0	297,700,559	39.6	87,559,448	11.7	365,690,081	48.7
	22	587,278,200	100.0	269,020,400	45.8	70,970,634	12.1	247,287,166	42.1
	増減額	163,671,888		28,680,159		16,588,814		118,402,915	
	増減率		27.9		10.7		23.4		47.9
町村	23	278,520,713	100.0	89,024,815	32.0	49,481,058	17.8	140,014,840	50.3
	22	232,273,932	100.0	83,757,866	36.1	46,307,363	19.9	102,208,703	44.0
	増減額	46,246,781		5,266,949		3,173,695		37,806,137	
	増減率		19.9		6.3		6.9		37.0
県計	23	1,029,470,801	100.0	386,725,374	37.6	137,040,506	13.3	505,704,921	49.1
	22	819,552,132	100.0	352,778,266	43.0	117,277,997	14.3	349,495,869	42.6
	増減額	209,918,669		33,947,108		19,762,509		156,209,052	
	増減率		25.6		9.6		16.9		44.7

第6図 歳出決算額に占める義務的経費と投資的経費との割合の推移



第7図 目的別歳出決算額構成比



第6表 経常収支比率、公債費比率、起債制限比率、実質公債費比率の推移

(単位: %)

年度	8	9	10	11	12	13	14	15	16	17	18	19	20	21	22	23
経常収支比率	72.9	74.0	74.2	73.8	74.8	76.6	79.9	80.3	85.2	85.8	87.9	89.0	88.4	87.7	82.9	94.6
公債費比率	13.4	13.9	14.1	14.5	14.2	14.1	14.2	14.6	15.6	15.1	15.0	14.7	13.5	12.5	-	-
起債制限比率	9.7	9.7	9.7	9.6	9.6	9.6	9.4	9.5	10.0	10.5	10.9	10.9	10.7	10.2	-	-
実質公債費比率	-	-	-	-	-	-	-	-	-	-	-	14.5	14.3	13.6	12.4	11.5

(各数値は市町村の加重平均: 経常収支比率は単年度数値。実質公債費比率は3か年平均で算出している。)
 (公債費比率及び起債制限比率については、平成22年度決算より算出していない。)