

【大倉地区 営農飲雑用水施設】(飯館村)



【被災状況 土砂流入】

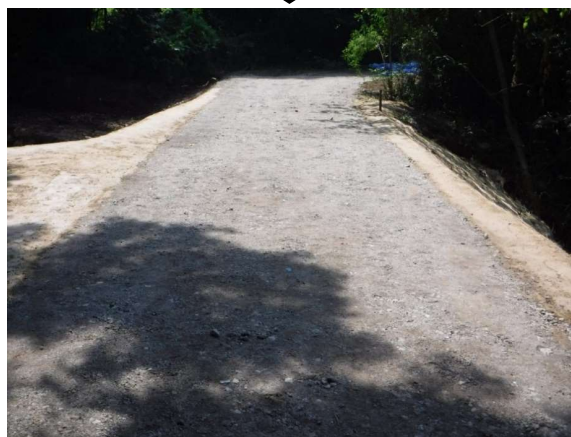


【復旧状況 土砂撤去完了】

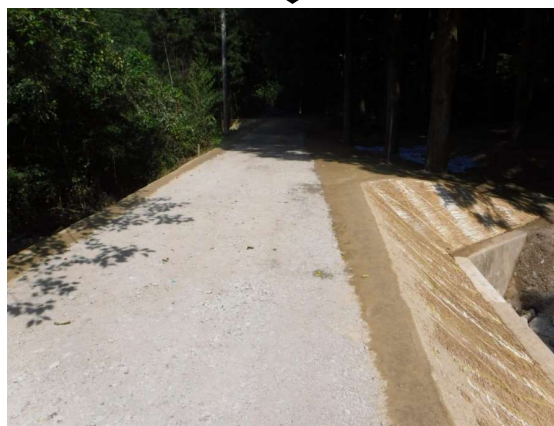
【関ノ倉線1号】(浪江町)



【被災状況 林道崩壊】



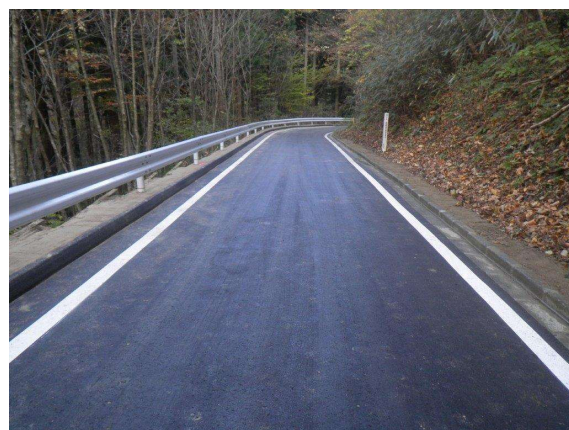
【復旧状況 復旧完了】



【日隠山・糠塚線】(川内村)



【被災状況 林道崩壊】



【復旧状況 復旧完了】