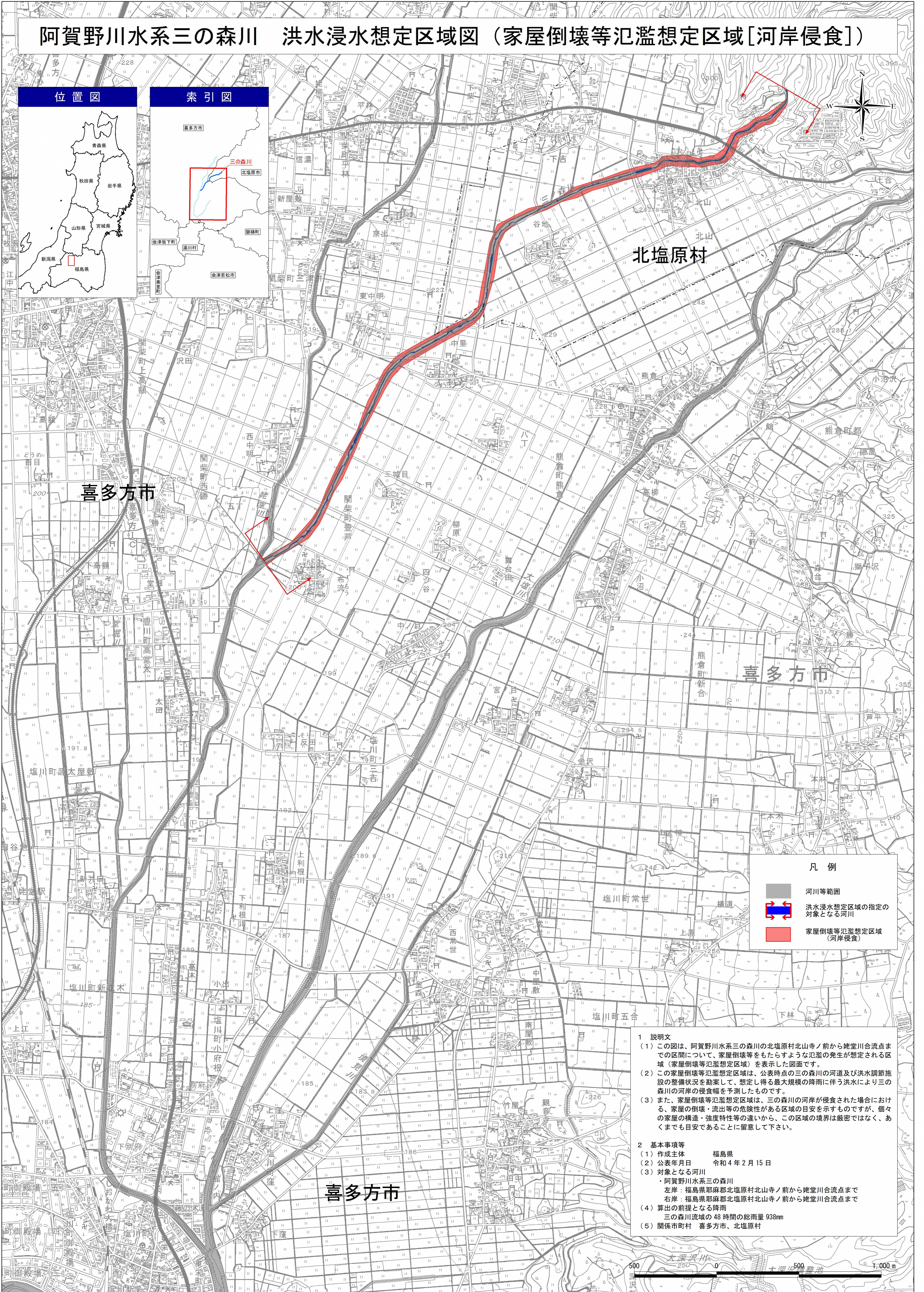
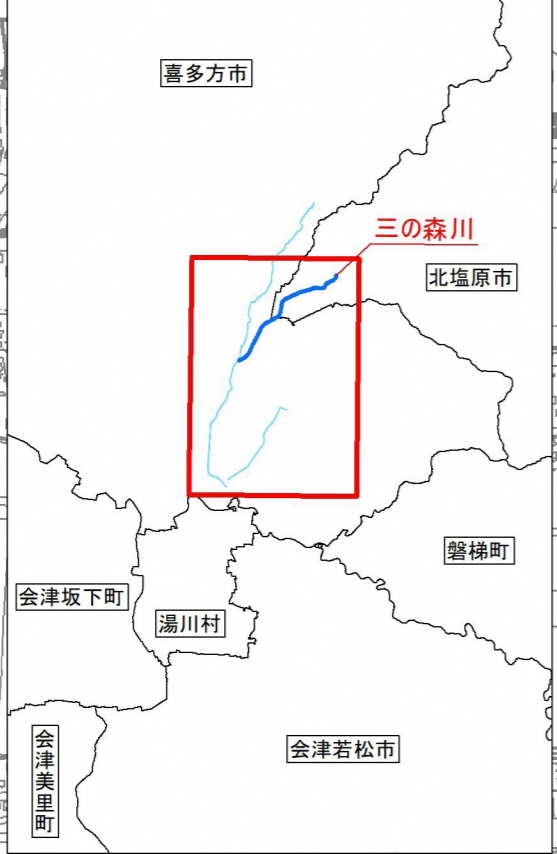
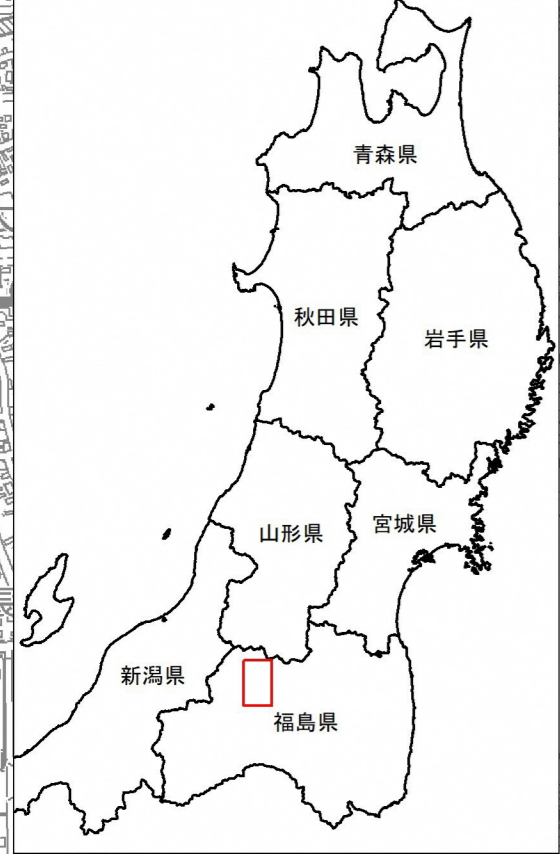


阿賀野川水系三の森川 洪水浸水想定区域図（家屋倒壊等氾濫想定区域[河岸侵食]）

位置図

索引図



凡例

- 河川等範囲
- 洪水浸水想定区域の指定の対象となる河川
- 家屋倒壊等氾濫想定区域（河岸侵食）

- ### 1 説明文
- この図は、阿賀野川水系三の森川の北塩原村北山寺ノ前から姥堂川合流点までの区間について、家屋倒壊等をもたらすような氾濫の発生が想定される区域（家屋倒壊等氾濫想定区域）を表示した図面です。
 - この家屋倒壊等氾濫想定区域は、公表時点の三の森川の河道及び洪水調節施設の整備状況を勘案して、想定し得る最大規模の降雨に伴う洪水により三の森川の河岸の侵食幅を予測したものです。
 - また、家屋倒壊等氾濫想定区域は、三の森川の河岸が侵食された場合における、家屋の倒壊・流出等の危険性がある区域の目安を示すものですが、個々の家屋の構造・強度特性等の違いから、この区域の境界は厳密ではなく、あくまでも目安であることに留意して下さい。
- ### 2 基本事項等
- 作成主体 福島県
 - 公表年月日 令和4年2月15日
 - 対象となる河川
・阿賀野川水系三の森川
左岸：福島県耶麻郡北塩原村北山寺ノ前から姥堂川合流点まで
右岸：福島県耶麻郡北塩原村北山寺ノ前から姥堂川合流点まで
 - 算出の前提となる降雨
三の森川流域の48時間の総雨量938mm
 - 関係市町村 喜多方市、北塩原村

