

いつもと違う場所で遊んでみたい！そんな時に便利なこのマップ。  
まだ行ったことのないエリアにどんな施設があるかをチェックして、  
子どもと一緒に“楽しい”をもっと増やそう！

“楽しい”を見つけよう！

ふくしま  
県北

# あそびばMAP

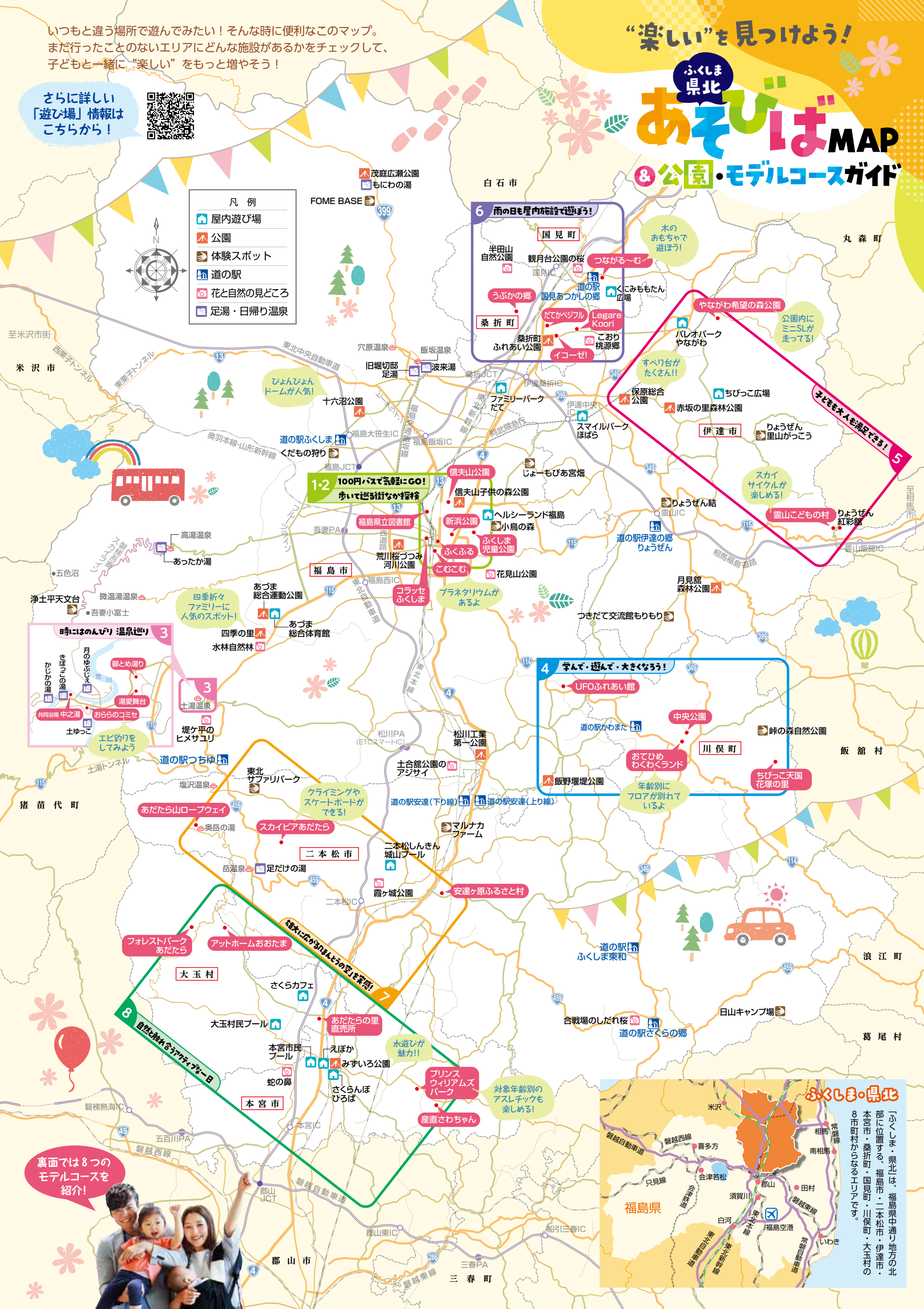
## &公園・モデルコースガイド

さらに詳しい  
「遊び場」情報は  
こちらから！



凡例

	屋内遊び場
	公園
	体験スポット
	道の駅
	花と自然の見どころ
	足湯・日帰り温泉



1-2 100円/バスで気軽にGO!  
歩いて巡る街なか探検

6 雨の日も屋内施設で遊ぼう!

5 子どもも大人も満足できる!

4 学んで・遊んで・大きくなろう!

8 自然と触れ合おう! 自然体験の日

裏面では8つの  
モデルコースを  
紹介!



「ふくしま・県北」は、福島県中通り地方の北  
部に位置する。福島市・二本松市・伊達市・  
本宮市・桑折町・国見町・川俣町・大玉村の  
8市町村からなるエリアです。



## 1 福島市街なかエリア1 100円バスで気軽にGO!

**START** 福島駅東口 9番ホームのりば

バス約3分・100円  
県立美術館入口 下車  
徒歩約5分

福島県立図書館  
こどものへや  
★子ども向けの本が充実

徒歩約5分

甘食茶屋 結 (ゆえ) 甘食ソフト

県立美術館入口から  
バス約4分・100円  
福島テレビ 下車  
徒歩約5分

信夫山公園  
★タコのすべり台が目印

徒歩約5分  
福島テレビから  
バス約7分・100円  
新浜公園前 下車

新浜公園  
★夏は噴水で遊べるよ

新浜公園前から  
バス約10分・100円

**GOAL** 福島駅東口

※ロディーバスで  
足を延ばしてみよう

福島駅東口から  
バス約12分・210円  
児童公園下車 (土日・祝日は「児童公園入口」下車)

ふくしま児童公園  
SFC ももりんパーク

ももりんジェットやわくわくトレインなど、カラフルで楽しい遊具がたくさん。手ごねな料金で楽しめます。

まだまだ遊び足りない時は

## 2 福島市街なかエリア2 歩いて巡る街なか探検

**START** 福島駅西口

徒歩約3分

コラッセふくしま  
★展望ラウンジから街なかを見てみよう!  
(地下歩道) 徒歩約10分

こむこむ  
★プラネタリウムや子どもライブラリーがあるよ

約33,000冊を備えるライブラリーや、小さな子ども向けののびのび広場、ワークショップ室など、幅広い年代が楽しめる施設です。

お土産にいかが

てづくりパン (まちなか製工房)  
障がい者の就労施設が運営するパン屋。地元食材を使ったお惣菜パンなどが人気です。

季節のジェラート (ハニービー エス/バル福島店)  
素材にこだわったジェラートは約100種類。旬の果物など多彩なフレーバーが魅力。

徒歩約7分

まちなか交流館 ふくふる

休憩スペースでひと休み

徒歩約5分

**GOAL** 福島駅東口

## 3 土湯温泉エリア 時にはのんびり 温泉巡り

**START** 湯愛舞台

土湯こけしの絵付け体験ができる

土湯をはじめ約2,000本のこけしを展示。展望広場からは土湯の街並みが一望できます。

徒歩約2分

御とめ湯り

オリジナルの「和さんど」が人気

徒歩約5分

おららのコミセ

土湯温泉街にあるカフェ。エビ釣り体験ができます。

お土産にいかが

おららのガレット

福島市産のそば粉と地元食材を使ったガレットはテイクアウトも可。

お土産にいかが

湯庵プリン (湯庵温泉旅館山)

旅館内に湧き出る温泉でつくった温泉たまごの黄身だけを使ったプリン。

徒歩約2分

**GOAL** 共同浴場 中之湯

2種類の温泉が楽しめる

お土産にいかが

土湯つこ

かじかの湯

## 4 川俣町・福島市南部エリア 学んで・遊んで・大きくなろう!

**START** UFO ふれあい館

宇宙人がお出迎え?!  
数々のUFOに関する資料を展示

車で約15分

おてひめわくわくランド

★年齢別に楽しめる屋内運動場

未就学児向けのボールプールや、年中～小学生向けのサイバーボールなどの遊具があります。

車で約2分

中央公園

★春はお花見が楽しめる

車で約18分

**GOAL** ちびっこ天国 花塚の里

バードウォッチングや森林浴も

お土産にいかが

シャモっ子 (グリムプラザ紫月庵)

粒々の栗が入ったあんをシャモの卵を使用した生地で包みました。

お土産にいかが

油ぼん (清川製菓製パン店)

一口食べると懐かしい味がする、川俣町民のソウルフード。

## 5 伊達市エリア 子どもも大人も満足できる!

**START** 霊山こどもの村

★キャンプやコテージ、レストランもある一大スポット

スカイサイクルなどの乗り物遊具やアスレチック、「遊びと学びのミュージアム」、バーベキューハウスなど、1日たっぷり遊べます。

お土産にいかが

米粉のパン (りょうぜん里山パン工房 ポレット)

添加物を一切使用せず、食パンなら米粉、小麦グルテン、砂糖、塩、イーストと水だけでシンプルな配合で作ったパン。

車で約27分

**GOAL** やながわ希望の森公園

ミニSLで園内を巡ろう!

春はお花見、夏はキャンプ、秋は芋煮会と、四季折々の自然を満喫できる公園。大型遊具やアスレチックもあります。

お土産にいかが

肉ごろうとおにぎり (まちの駅やながわ)

「お弁当・お惣菜大賞2019」で最優秀賞を受賞した、大きな伊達鶏のモモ肉が入ったおにぎり。

## 6 桑折町・国見町エリア 雨の日も屋内施設で遊ぼう!

**START** 道の駅国見 ども木育広場 つながる〜む

★道の駅内にあって便利。

育児サークルも開かれています

季節のスイーツ (Patisserie La4区)

季節限定品や地元産季節のフルーツを使ったスイーツがおすすめ。

お土産にいかが

車で約6分

Legare Koori (レガールこおり)

★地元産の食材を使った窯焼きピザが人気

地元産の食材を使った、ピザ作り体験もできます。

車で約3分

桑折町屋内温水プール・多目的スタジオ イコーゼ!

温水プールや屋内遊び場がある施設

お土産にいかが

桃ふく (手作り菓子工房 大野屋)

桑折町の桃を使った、和洋折衷のスイーツ

車で約10分

美肌の湯でのんびり

**GOAL** うぶかの郷

農産物直売所 だてかべじふ

桑折町産桃や新鮮野菜、花や加工品などが購入できます。

## 7 二本松市エリア 雄大に広がる「ほんとうの空」を実感!

**START** スカイピアあだたら

★スケートボードやクライミングにチャレンジ!

温泉も!

車で約12分

あだたら山ロープウェイ

10分間の空中散歩を満喫

お土産にいかが

Moo りんぐ (チーズケーキ工房 風花)

あだたら高原産の牛乳をつかった焼きドーナツ。味のバリエーションも豊富です。

お土産にいかが

しゃっぽぼん (やまのパン屋しゃっぽ)

厳選した小麦粉と安達太良の天然水で作った、ふんわりやわらかい食感のパン。

車で約30分

**GOAL** 安達ヶ原ふるさと村

★楽しい遊具がたくさんあるよ!

## 8 本宮市・大玉村エリア 自然と触れ合うアクティブな一日

**START** フォレストパークあだたら

★自然を満喫できるオートキャンプ場

車で約3分

アットホームおおたま

広々湯船でゆったり♪のんびり

車で約15分

あだたらの里直売所

ちよつとひと休み!

キャラメルポップコーンジェラート (向山製作所 OTAMA BASE)

自家製ミルクジェラートにポップコーンとキャラメルソースをトッピング。

車で約25分

**GOAL** プリンズ・ウィリアムズ・パーク

屋内・屋外のおそび場がある公園

お土産にいかが

コッペパン (ムラヤマベーカリー)

30種類以上のクリームが選べる懐かしい味わいのパン。

足を延ばしてみよう

しらすわ直売所 産直さわちゃん

新鮮で安全・安心な地場産品を販売する直売所。