

県民健康管理調査「甲状腺検査」の実施状況について

1 進捗状況及び結果概要

(1) 一次検査

平成25年度の検査は、平成25年4月22日から開始し、34市町村の対象者(約158千人)について検査を実施している。また、これまでの検査対象市町村の未受診者についても、改めて県外や他市町村での検査実施を記載したお知らせやホームページ上での検査案内などにより受診勧奨を行い、当該市町村の対象年度が終了しても受診者数は増加しており、受診率は80.8%となっている。※¹

また、平成24年11月1日からは、福島県外の検査実施機関においても甲状腺検査を実施している。※²

なお、受診者269,354名のうち、94.4%の受診者については検査結果が確定し、結果通知を送している。※^{3,4}

進捗状況

平成25年12月31日現在(11月15日検査分まで結果確定)

	対象者数 (人) ア	受診者数(人)		判定率 (%) ウ(ウ/イ)	結果判定数(人)					
		受診率 (%) イ(イ/ア)	うち県外 受診		判定区分別内訳(割合(%))					
					A				二次検査対象者	
					A1	エ(エ/ウ)	A2	オ(オ/ウ)	B	カ(カ/ウ)
平成23年度 実施市町村 計	47,766	41,561 (87.0)	1,949	41,522 (99.9)	26,278 (63.3)	15,026 (36.2)	218 (0.5)	0 (0.0)		
平成24年度 実施市町村 計	163,264	139,239 (85.3)	3,905	139,092 (99.9)	76,120 (54.7)	61,985 (44.6)	986 (0.7)	1 (0.0)		
平成25年度 実施市町村 計	122,373	88,554 (72.4)	293	73,666 (83.2)	32,407 (44.0)	40,668 (55.2)	591 (0.8)	0 (0.0)		
合計	333,403	269,354 (80.8)	6,147	254,280 (94.4)	134,805 (53.0)	117,679 (46.3)	1,795 (0.7)	1 (0.0)		

結節・嚢胞の人数・割合

平成25年12月31日現在(11月15日検査分まで結果確定)

	結果確定数(人) ア	アに対する結節・嚢胞の人数(割合)			
		結節		嚢胞	
		5.1mm以上 イ(イ/ア)	5.0mm以下 ウ(ウ/ア)	20.1mm以上 エ(エ/ア)	20.0mm以下 オ(オ/ア)
平成23年度 実施市町村 計	41,522	216 (0.5)	228 (0.5)	1 (0.0)	14,949 (36.0)
平成24年度 実施市町村 計	139,092	972 (0.7)	729 (0.5)	9 (0.0)	62,095 (44.6)
平成25年度 実施市町村 計	73,666	590 (0.8)	398 (0.5)	1 (0.0)	40,832 (55.4)
合計	254,280	1,778 (0.7)	1,355 (0.5)	11 (0.0)	117,876 (46.4)

※¹市町村別受診状況は、資料1のとおり。

※²本県以外の都道府県別受診状況は、資料2のとおり。

※³市町村別結果状況は、資料3のとおり。

※⁴検査結果確定者の年齢と性別の分布等は資料4のとおり。

●小数点第一位で表示されている割合のものは、四捨五入の関係で合計が100%にならない場合がある。

(2) 二次検査

福島県立医科大学においては、平成 25 年 6 月から検査体制の拡充を図り、二次検査の促進に努めた結果、二次検査対象者 1,796 名のうち 83.0%の受診があり、そのうち 90.1%の方が二次検査を終了している。※⁵

また、福島県立医科大学以外にも、平成 25 年 7 月下旬から郡山市及びいわき市の 2 か所の検査実施機関において、二次検査を実施している。

なお、平成 25 年 11 月からは、県外検査実施機関の一部において二次検査を開始している。現在、治療を要する方やその保護者のためのサポートチームを結成し、対応している。

進捗状況

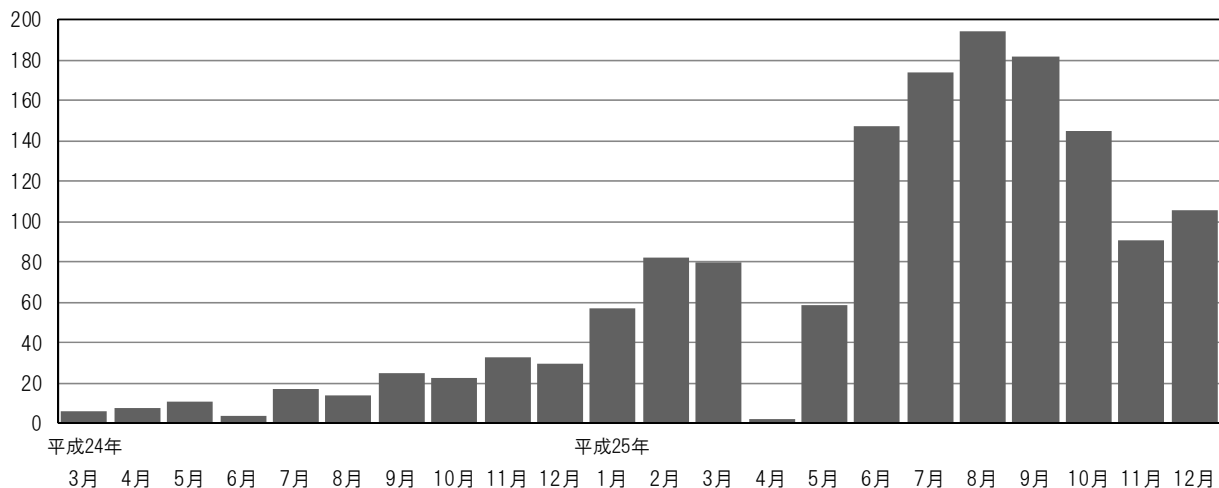
平成25年12月31日現在

	対象者数 (人) ア	受診者数(人) 受診率 (%) イ (イ/ア)	結果確定数(人)				
			確定率 (%) ウ (ウ/イ)	次回検査		通常診療等	
				A1 エ (エ/ウ)	A2 オ (オ/ウ)	カ (カ/ウ)	うち細胞診受診者 キ (キ/カ)
平成23年度 実施市町村 計	218	192 (88.1)	187 (97.4)	12 (6.4)	41 (21.9)	134 (71.7)	89 (66.4)
平成24年度 実施市町村 計	987	872 (88.3)	826 (94.7)	50 (6.1)	217 (26.3)	559 (67.7)	243 (43.5)
平成25年度 実施市町村 計	591	426 (72.1)	329 (77.2)	21 (6.4)	130 (39.5)	178 (54.1)	37 (20.8)
合計	1,796	1,490 (83.0)	1,342 (90.1)	83 (6.2)	388 (28.9)	871 (64.9)	369 (42.4)

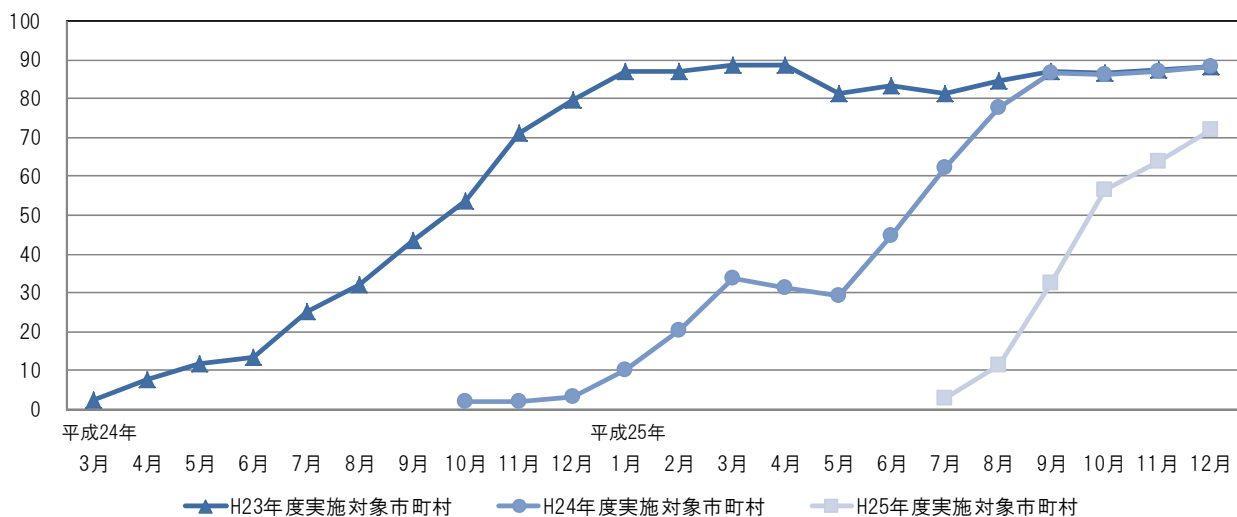
※⁵ 市町村別実施状況は資料 5 のとおり。

- 早期に診察が必要と判断した方については優先的に二次検査を実施。
- 次回検査(A1、A2)は一次検査基準の範囲内であることが確認された方(甲状腺に疾病のある方を含む)。
- 通常診療等は概ね 6 ヶ月後又は 1 年後に経過観察(保険診療)する方及び A2 基準値を超える等の方。

二次検査初診者数



二次検査受診率(初診)



- 各年度実施対象市町村別の二次検査受診率(初診)。
(二次検査初診者数[累積] / 二次検査対象者数[累積])

2 穿刺吸引細胞診等結果概要

(1) 細胞診結果（平成 25 年 12 月 31 日現在）

ア 平成 23 年度実施対象市町村

- ・悪性ないし悪性疑い 15 例（手術 11 例：良性結節 1 例、乳頭癌 9 例、低分化癌疑い 1 例）
- ・男性：女性 5 例：10 例
- ・平均年齢 17.3±2.0 歳（13-20 歳）、震災当時 15.7±1.9 歳（11-18 歳）
- ・平均腫瘍径 14.1±6.6 mm（6.0-33.0 mm）

イ 平成 24 年度実施対象市町村

- ・悪性ないし悪性疑い 50 例（手術 22 例：乳頭癌 22 例）
- ・男性：女性 20 例：30 例
- ・平均年齢 17.0±2.8 歳（8-21 歳）、震災当時 14.8±2.6 歳（6-18 歳）
- ・平均腫瘍径 14.6±8.2 mm（5.2-40.5 mm）

ウ 平成 25 年度実施対象市町村

- ・悪性ないし悪性疑い 10 例（手術 1 例：乳頭癌 1 例）
- ・男性：女性 3 例：7 例
- ・平均年齢 15.5±2.5 歳（11-19 歳）、震災当時 12.9±2.5 歳（8-16 歳）
- ・平均腫瘍径 13.5±6.7 mm（7.3-30.3 mm）

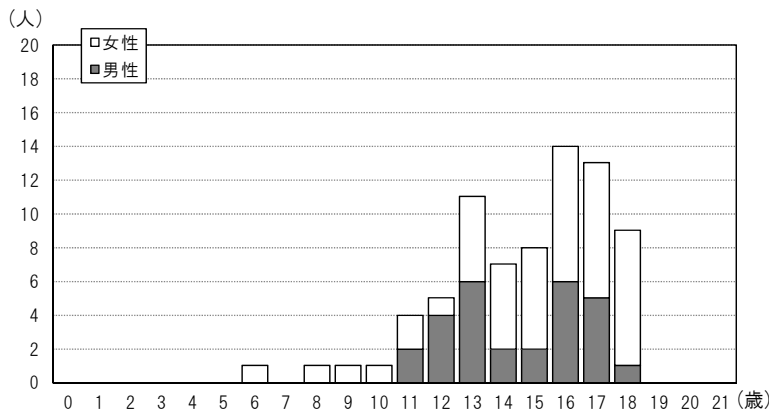
平成 23-25 年度合計

- ・悪性ないし悪性疑い 75 例（手術 34 例：良性結節 1 例、乳頭癌 32 例、低分化癌疑い 1 例）
- ・男性：女性 28 例：47 例
- ・平均年齢 16.9±2.6 歳（8-21 歳）、震災当時 14.7±2.6 歳（6-18 歳）
- ・平均腫瘍径 14.3±7.6 mm（5.2-40.5 mm）

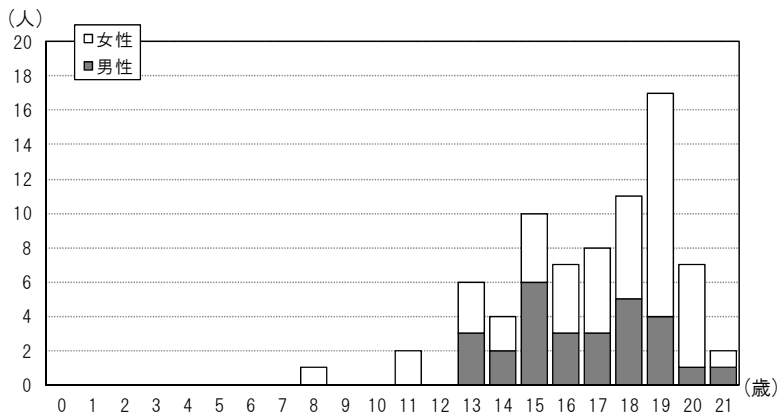
(2) 細胞診で悪性ないし悪性疑いであった 75 例の年齢、性分布

（平成 25 年 12 月 31 日現在、手術後良性結節と確認された 1 例を含む）

ア 平成 23 年 3 月 11 日時点の年齢による分布表



イ 二次検査時点の年齢による分布表



(3) 細胞診等による悪性ないし悪性疑いの75例の基本調査結果

基本調査問診票を提出した方は31人(41.3%)で結果通知されたのが24人である。そのうち1mSv未満の方が15人(62.5%)となっている。今後も、引き続き問診票の意義や重要性を説明し、提出していただくよう働きかけていく。

基本調査提出者の実効線量推計内訳

(人)

実効線量 (mSv)	男女別	震災時年齢(歳)				
		0~5	6~10	11~15	16~18	合計
~0.5未満	男性	0	0	0	1	1
	女性	0	1	1	3	5
~1.0未満	男性	0	0	3	1	4
	女性	0	1	0	4	5
~1.5未満	男性	0	0	2	1	3
	女性	0	0	3	1	4
~2.0未満	男性	0	0	1	0	1
	女性	0	0	1	0	1
合計	男性	0	0	6	3	9
	女性	0	2	5	8	15

(4) 血液検査及び尿中ヨウ素(平成25年12月31日現在)

血液データ 平均±SD(異常値の割合)

	FT4※1 (ng/dL)	FT3※2 (pg/mL)	TSH※3 (μIU/mL)	Tg※4 (ng/mL)	Tg Ab※5 (IU/mL)	TPOAb※6 (IU/mL)
基準値	0.8~1.9	※7	0.4~4.0	32.7以下	28.0未満	16.0未満
悪性ないし悪性疑い75例	1.2 ± 0.2 (0.0%)	3.4 ± 0.5 (0.0%)	1.3 ± 0.7 (2.7%)	42.4 ± 92.6 (34.7%)	— (24.0%)	— (12.0%)
その他1,413例	1.3 ± 0.3 (1.4%)	3.7 ± 1.0 (1.6%)	1.9 ± 14.2 (5.9%)	32.0 ± 178.2 (16.9%)	— (12.7%)	— (9.8%)

尿中ヨウ素(μg/day)

	最小値	25%値	中央値	75%値	最大値
悪性ないし悪性疑い75例		42	142	238	366
その他1,411例		24	120	195	360

- ※1 FT4・・・ヨードの数が4つの甲状腺ホルモン。バセドウ病では高値、橋本病では低値。
- ※2 FT3・・・ヨードの数が3つの甲状腺ホルモン。バセドウ病では高値、橋本病では低値。
- ※3 TSH・・・脳の下垂体から出ているホルモンで甲状腺へ甲状腺ホルモンを出すよう命令する。橋本病では高値、バセドウ病では低値。
- ※4 Tg(サイログロブリン)・・・甲状腺ホルモンになる直前の物質。甲状腺内に多量に存在する。甲状腺が破壊されたり、腫瘍がTgを産生していたりする場合に高値。
- ※5 TgAb・・・サイログロブリンに対する自己抗体。橋本病やバセドウ病で高値。
- ※6 TPOAb・・・ペルオキシダーゼという酵素に対しての自己抗体。橋本病やバセドウ病で高値。
- ※7 基準値は年齢ごとに異なる。

(5) 市町村別二次検査結果 (平成25年12月31日現在)

平成23年度市町村別検査結果 (国が指定した避難区域等の13市町村)

	一次検査受診者 (人) ア	二次検査対象者 (人) イ	二次検査率 (%) イ/ア	二次検査受診者 (人)	悪性ないし悪性 疑い例数(人) ウ※1	悪性ないし悪性 疑いの割合(%) ウ/ア
川俣町	2,237	8	0.4	8	2	0.09
浪江町	3,223	25	0.8	23	2	0.06
飯舘村	941	6	0.6	6	0	0.00
南相馬市	10,657	52	0.5	48	2	0.02
伊達市	10,639	50	0.5	45	2	0.02
田村市	6,373	33	0.5	26	3	0.05
広野町	810	4	0.5	3	0	0.00
楢葉町	1,112	6	0.5	5	0	0.00
富岡町	2,221	12	0.5	11	1	0.05
川内村	275	4	1.5	4	1	0.36
大熊町	1,934	14	0.7	10	1	0.05
双葉町	924	3	0.3	2	0	0.00
葛尾村	181	1	0.6	1	0	0.00
その他※2	34	0	0.0	0	0	0.00
小計	41,561	218	0.5	192	14	0.03

※1 細胞診結果において悪性疑いで手術後良性であった1例は含めない。

※2 国が指定した避難区域等の13市町村以外で、学校等において甲状腺検査を受けた人数。

平成24年度市町村別検査結果 (いわき市は久之浜等一部の地区のみ)

	一次検査受診者 (人) ア	二次検査対象者 (人) イ	二次検査率 (%) イ/ア	二次検査受診者 (人)	悪性ないし悪性 疑い例数(人) ウ	悪性ないし悪性 疑いの割合(%) ウ/ア
福島市	47,068	275	0.6	257	12	0.03
二本松市	8,711	53	0.6	49	5	0.06
本宮市	5,199	28	0.5	26	3	0.06
大玉村	1,359	7	0.5	7	2	0.15
郡山市	54,120	472	0.9	401	21	0.04
桑折町	1,806	12	0.7	10	0	0.00
国見町	1,372	15	1.1	13	0	0.00
天栄村	867	6	0.7	5	0	0.00
白河市	11,104	64	0.6	57	4	0.04
西郷村	3,631	30	0.8	25	1	0.03
泉崎村	1,154	5	0.4	5	1	0.09
三春町	2,507	17	0.7	15	1	0.04
いわき市	341	3	0.9	2	0	0.00
小計	139,239	987	0.7	872	50	0.04

平成25年度市町村別検査結果

	一次検査受診者 (人) ア	二次検査対象者 (人) イ	二次検査率 (%) イ/ア	二次検査受診者 (人)	悪性ないし悪性 疑い例数(人) ウ	悪性ないし悪性 疑いの割合(%) ウ/ア
いわき市	45,860	381	0.8	292	8	0.02
須賀川市	10,783	81	0.8	75	2	0.02
相馬市	4,808	41	0.9	37	0	0.00
鏡石町	1,842	7	0.4	6	0	0.00
新地町	1,038	7	0.7	7	0	0.00
中島村	717	2	0.3	0	0	0.00
矢吹町	2,229	7	0.3	1	0	0.00
石川町	1,966	8	0.4	0	0	0.00
矢祭町	733	0	0.0	0	0	0.00
浅川町	992	12	1.2	3	0	0.00
平田村	760	4	0.5	4	0	0.00
棚倉町	2,101	22	1.0	0	0	0.00
塙町	1,103	4	0.4	0	0	0.00
鮫川村	481	3	0.6	0	0	0.00
小野町	1,125	3	0.3	0	0	0.00
玉川村	919	3	0.3	0	0	0.00
古殿町	732	6	0.8	1	0	0.00
その他	10,365	0	0.0	0	0	0.00
小計	88,554	591	0.7	426	10	0.01

合計	269,354	1,796	0.7	1,490	74	0.03
----	---------	-------	-----	-------	----	------

3 平成23年度及び24年度実施対象市町村の未受診者に対する追加検査日(先行検査実施分)の設定について

平成26年4月からの本格検査(2回目の検査)に向けて、平成23年度及び平成24年度実施対象市町村の対象者で、まだ先行検査(1回目の検査)を受診されていない対象者に対して、下記日程のとおり検査日を設けることで、本格検査実施前に出来る限り受診機会を確保する。

なお、平成25年度実施対象市町村の未受診者については、今後、検査実施に向けた日程調整が出来た際に改めて通知を行う。

実施日 (平成26年)	3月17日(月)	3月18日(火)	3月19日(水)	3月20日(木)
実施場所 (市町村)	原町保健センター (南相馬市)	ホテルサンルート白河 (西郷村)	国体記念体育館 (福島市)	国体記念体育館 (福島市)
実施日 (平成26年)	3月24日(月)	3月25日(火)	3月26日(水)	3月27日(木)
実施場所 (市町村)	郡山市労働福祉会館 (郡山市)	郡山市労働福祉会館 (郡山市)	いわき好間コミュニティ 検診プラザ(いわき市)	アピオスペース (会津若松市)

※検査時間：午前10時～午後1時、午後2時～午後5時まで

4 本格検査の実施について

甲状腺検査は、平成 23 年 10 月から平成 26 年 3 月まで実施する「先行検査」に引き続き、平成 26 年 4 月から「本格検査」として実施する。

平成 26 年度及び 27 年度検査スケジュール



平成 26 年度 (25 市町村)

平成 27 年度 (34 市町村)

市町村	H26. 4月			H26. 5月			H26. 6月			H26. 7月			H26. 8月			H26. 9月			H26. 10月			H26. 11月			H26. 12月			H27. 1月			H27. 2月			H27. 3月		
	上旬	中旬	下旬	上旬	中旬	下旬	上旬	中旬	下旬	上旬	中旬	下旬	上旬	中旬	下旬	上旬	中旬	下旬	上旬	中旬	下旬	上旬	中旬	下旬	上旬	中旬	下旬	上旬	中旬	下旬	上旬	中旬	下旬			
川俣町	■																																			
浪江町	■																																			
飯沼村	■																																			
南相馬市				■																																
伊達市				■																																
田村市				■																																
広野町				■																																
楡葉町				■																																
苗岡町				■																																
川内村				■																																
大熊町				■																																
双葉町				■																																
葛尾村				■																																
福島市				■																																
二本松市				■																																
本宮市				■																																
大玉村				■																																
桑折町				■																																
国見町				■																																
天栄村				■																																
白河市				■																																
西郷村				■																																
泉崎村				■																																
郡山市				■																																
三春町				■																																

市町村	H27. 4月			H27. 5月			H27. 6月			H27. 7月			H27. 8月			H27. 9月			H27. 10月			H27. 11月			H27. 12月			H28. 1月			H28. 2月			H28. 3月		
	上旬	中旬	下旬	上旬	中旬	下旬	上旬	中旬	下旬	上旬	中旬	下旬	上旬	中旬	下旬	上旬	中旬	下旬	上旬	中旬	下旬	上旬	中旬	下旬	上旬	中旬	下旬	上旬	中旬	下旬	上旬	中旬	下旬	上旬	中旬	下旬
須賀川市	■																																			
鏡石町	■																																			
須賀市	■																																			
新地町	■																																			
いわき市	■																																			
矢吹町				■																																
中島村				■																																
柳倉町				■																																
敷川村				■																																
塙町				■																																
矢祭町				■																																
古殿町				■																																
浅川町				■																																
右川町				■																																
小野町				■																																
平田村				■																																
玉川村				■																																
湯川村				■																																
会津坂下町				■																																
磐梯町				■																																
柳津町				■																																
会津美里町				■																																
会津若菜市				■																																
猪苗代町				■																																
北原原村				■																																
喜多方市				■																																
西会津町				■																																
昭和村				■																																
三島町				■																																
金山町				■																																
下郷町				■																																
桜枝坂村				■																																
只見町				■																																
南会津町				■																																

● 上記スケジュールは、現時点の(案)であり、今後市町村や関係機関等とのスケジュール調整の結果、日程が変更となることもあります。

資料1

市町村別一次検査受診状況

平成23年度 実施対象市町村(国が指定した避難区域等の13市町村)

平成25年12月31日現在

	対象者数 (人) ア	受診者数(人)		受診率 (%) イ/ア	年齢階層別受診者数(人) 年齢階層別内訳(%) ※1				イのうち県外 居住者数 (人) ウ ※2	県外居住者 受診率 (%) ウ/イ
		イ	うち県外 受診		0-5歳	6-10歳	11-15歳	16-18歳		
川俣町	2,403	2,237	34	93.1	562 95.9 25.1	623 98.6 27.8	691 96.0 30.9	361 77.6 16.1	61	2.7
浪江町	3,645	3,223	181	88.4	906 89.6 28.1	855 92.8 26.5	913 88.5 28.3	549 80.6 17.0	1,205	37.4
飯館村	1,090	941	14	86.3	249 89.6 26.5	268 89.0 28.5	264 87.1 28.1	160 76.9 17.0	71	7.5
南相馬市	12,530	10,657	842	85.1	3,156 85.9 29.6	3,009 88.1 28.2	2,909 88.2 27.3	1,583 73.9 14.9	3,449	32.4
伊達市	11,357	10,639	153	93.7	2,566 93.5 24.1	3,005 99.3 28.2	3,298 97.7 31.0	1,770 80.1 16.6	273	2.6
田村市	7,081	6,373	59	90.0	1,543 89.8 24.2	1,801 99.4 28.3	2,004 96.6 31.4	1,025 69.4 16.1	71	1.1
広野町	1,077	810	52	75.2	195 76.5 24.1	210 84.0 25.9	286 82.2 35.3	119 53.1 14.7	163	20.1
楢葉町	1,429	1,112	76	77.8	270 78.0 24.3	309 85.4 27.8	342 82.6 30.8	191 62.2 17.2	215	19.3
富岡町	2,940	2,221	228	75.5	580 75.5 26.1	617 84.1 27.8	686 77.3 30.9	338 61.3 15.2	643	29.0
川内村	357	275	20	77.0	68 75.6 24.7	92 92.9 33.5	69 77.5 25.1	46 58.2 16.7	61	22.2
大熊町	2,386	1,934	174	81.1	636 81.7 32.9	571 89.9 29.5	521 84.2 26.9	206 58.2 10.7	441	22.8
双葉町	1,204	924	113	76.7	283 77.1 30.6	238 80.4 25.8	269 80.3 29.1	134 65.0 14.5	475	51.4
葛尾村	233	181	3	77.7	43 76.8 23.8	54 87.1 29.8	57 85.1 31.5	27 56.3 14.9	15	8.3
その他※3	34	34	0	100.0	0 0.0 0.0	6 100.0 17.6	10 100.0 29.4	18 100.0 52.9	2	5.9
小計	47,766	41,561	1,949	87.0	11,057 87.3 26.6	11,658 92.9 28.1	12,319 90.8 29.6	6,527 72.8 15.7	7,145	17.2

※1 上段には受診者数を、中段には各年齢階層の対象者に対する進捗率を、下段には受診者イの階層別割合を記載。

※2 県内検査、県外検査実施機関又は県外での出張検査において甲状腺検査を受けた県外居住者の人数。

※3 国が指定した避難区域等の13市町村以外で、学校等において甲状腺検査を受けた人数。

- 小数点第一位で表示されている割合のものは、四捨五入の関係で合計が100%にならない場合がある。
- 年齢は平成23年3月11日時点のもの。

平成24年度 実施対象市町村(いわき市は久之浜等一部の地区のみ)

平成25年12月31日現在

	対象者数 (人) ア	受診者数(人)		受診率 (%) イ/ア	年齢階層別受診者数(人) 年齢階層別内訳(%) ※1				イのうち県外 居住者数 (人) ウ ※2	県外居住者 受診率 (%) ウ/イ
		イ	うち 県外受診		0-5歳	6-10歳	11-15歳	16-18歳		
					13,158 85.9 28.0	13,615 96.1 28.9	13,688 91.4 29.1	6,607 70.3 14.0		
福島市	53,852	47,068	1,200	87.4	2,484 89.2 28.5	2,586 97.5 29.7	2,617 89.3 30.0	1,024 54.6 11.8	2,674	5.7
二本松市	10,243	8,711	155	85.0	1,530 86.1 29.4	1,563 97.8 30.1	1,489 88.0 28.6	617 57.2 11.9	138	2.7
本宮市	6,147	5,199	106	84.6	445 91.2 32.7	394 99.0 29.0	383 89.1 28.2	137 45.1 10.1	24	1.8
大玉村	1,620	1,359	17	83.9	15,854 82.3 29.3	16,093 94.6 29.7	16,004 87.8 29.6	6,169 55.7 11.4	3,024	5.6
郡山市	65,586	54,120	1,965	82.5	478 90.7 26.5	527 97.2 29.2	545 92.1 30.2	256 64.5 14.2	32	1.8
桑折町	2,058	1,806	29	87.8	343 90.5 25.0	388 97.7 28.3	439 93.0 32.0	202 65.4 14.7	20	1.5
国見町	1,557	1,372	27	88.1	289 94.4 33.3	284 99.0 32.8	218 77.9 25.1	76 38.6 8.8	21	2.4
天栄村	1,070	867	13	81.0	3,061 90.8 27.6	3,208 97.7 28.9	3,474 92.6 31.3	1,361 62.4 12.3	273	2.5
白河市	12,590	11,104	268	88.2	1,090 94.6 30.0	1,069 98.2 29.4	1,028 93.5 28.3	444 65.3 12.2	82	2.3
西郷村	4,021	3,631	79	90.3	346 95.3 30.0	344 97.5 29.8	308 91.4 26.7	156 63.4 13.5	15	1.3
泉崎村	1,299	1,154	13	88.8	687 91.6 27.4	721 97.3 28.8	732 89.5 29.2	367 64.4 14.6	52	2.1
三春町	2,879	2,507	33	87.1	32 100.0 9.4	179 99.4 52.5	130 100.0 38.1	0 0.0 0.0	0	0.0
いわき市	342	341	0	99.7	39,797 85.6 28.6	40,971 95.9 29.4	41,055 89.8 29.5	17,416 61.5 12.5	6,575	4.7
小計	163,264	139,239	3,905	85.3						

- 対象者のうち、在籍している学校で検査を受診した方などについては一部、学校等の所在市町村に含め、集計している。そのような対象者については、先行検査終了後に震災時市町村に再集計する。

平成25年度 実施対象市町村

平成25年12月31日現在

	対象者数 (人) ア	受診者数(人)		受診率 (%) イ/ア	年齢階層別受診者数(人) 年齢階層別内訳(%) ※1				イのうち県外 居住者数 (人) ウ ※2	県外居住者 受診率 (%) ウ/イ
		イ	うち 県外受診		0-5歳	6-10歳	11-15歳	16-18歳		
いわき市	61,834	45,860	268	74.2	13,258	14,928	13,412	4,262	927	2.0
					77.1	93.7	76.2	38.3		
					28.9	32.6	29.2	9.3		
須賀川市	14,828	10,783	0	72.7	3,470	3,868	2,700	745	85	0.8
					80.2	95.7	68.3	29.7		
					32.2	35.9	25.0	6.9		
相馬市	6,798	4,808	24	70.7	1,577	1,608	1,240	383	188	3.9
					79.7	90.7	67.3	31.8		
					32.8	33.4	25.8	8.0		
鏡石町	2,508	1,842	1	73.4	603	667	450	122	17	0.9
					81.8	96.1	66.9	30.2		
					32.7	36.2	24.4	6.6		
新地町	1,429	1,038	0	72.6	317	373	276	72	25	2.4
					81.3	94.9	67.3	30.5		
					30.5	35.9	26.6	6.9		
中島村	1,076	717	0	66.6	221	268	201	27	3	0.4
					81.9	95.7	63.6	12.9		
					30.8	37.4	28.0	3.8		
矢吹町	3,273	2,229	0	68.1	820	799	531	79	11	0.5
					83.6	94.1	59.4	14.4		
					36.8	35.8	23.8	3.5		
石川町	2,901	1,966	0	67.8	655	680	527	104	4	0.2
					87.2	92.0	63.6	17.8		
					33.3	34.6	26.8	5.3		
矢祭町	1,012	733	0	72.4	262	231	207	33	5	0.7
					91.3	97.1	65.5	19.3		
					35.7	31.5	28.2	4.5		
浅川町	1,340	992	0	74.0	309	363	269	51	6	0.6
					90.1	96.5	72.3	20.5		
					31.1	36.6	27.1	5.1		
平田村	1,212	760	0	62.7	261	274	189	36	0	0.0
					78.9	91.9	55.1	15.0		
					34.3	36.1	24.9	4.7		
棚倉町	3,035	2,101	0	69.2	729	722	548	102	15	0.7
					82.3	95.8	61.7	20.1		
					34.7	34.4	26.1	4.9		
塙町	1,662	1,103	0	66.4	356	374	316	57	2	0.2
					85.4	96.1	59.5	17.5		
					32.3	33.9	28.6	5.2		
鮫川村	690	481	0	69.7	166	164	121	30	6	1.2
					94.3	96.5	65.1	19.0		
					34.5	34.1	25.2	6.2		
小野町	1,884	1,125	0	59.7	368	446	263	48	3	0.3
					76.3	92.0	47.0	13.4		
					32.7	39.6	23.4	4.3		
玉川村	1,325	919	0	69.4	329	333	214	43	5	0.5
					85.9	96.2	58.6	18.6		
					35.8	36.2	23.3	4.7		
古殿町	1,041	732	0	70.3	247	230	216	39	2	0.3
					85.8	95.4	68.6	19.8		
					33.7	31.4	29.5	5.3		

平成25年度 実施対象市町村(会津地域)

平成25年12月31日現在

	対象者数 (人) ア	受診者数(人)		受診率 (%) イ/ア	年齢階層別受診者数(人) 年齢階層別内訳(%) ※1				イのうち県外 居住者数 (人) ウ ※2	県外居住者 受診率 (%) ウ/イ
		イ	うち 県外受診		0-5歳	6-10歳	11-15歳	16-18歳		
檜枝岐村	107	56	0	52.3	15	26	15	0	0	0.0
南会津町	2,804	1,687	0	60.2	65.2	86.7	44.1	0.0	7	0.4
					26.8	46.4	26.8	0.0		
					58.1	62.4	41.5	6.7		
金山町	203	123	0	60.6	81.7	92.2	49.8	11.5	0	0.0
					34.4	37.0	24.6	4.0		
					33	47	41	2		
昭和村	129	92	0	71.3	82.5	90.4	56.9	5.1	0	0.0
					26.8	38.2	33.3	1.6		
					32	36	23	1		
三島町	192	116	0	60.4	72.7	92.3	69.7	7.7	0	0.0
					34.8	39.1	25.0	1.1		
					27	52	31	6		
下郷町	945	630	0	66.7	62.8	94.5	58.5	14.6	0	0.0
					23.3	44.8	26.7	5.2		
					237	228	150	15		
喜多方市	5,338 8,881	4,220	0	79.1	92.6	90.8	52.1	10.0	10	0.2
					37.6	36.2	23.8	2.4		
					1,016	2,158	966	80		
西会津町	1,017	597	0	58.7	44.4	93.0	37.6	4.7	4	0.7
					24.1	51.1	22.9	1.9		
					186	234	159	18		
只見町	707	463	0	65.5	86.9	95.5	47.6	8.0	0	0.0
					31.2	39.2	26.6	3.0		
					150	168	137	8		
猪苗代町	1,908 2,614	1,484	0	77.8	76.9	94.9	68.5	5.9	16	1.1
					32.4	36.3	29.6	1.7		
					46.1	62.1	34.7	5.5		
磐梯町	618	379	0	61.3	65.1	94.4	47.3	10.7	0	0.0
					31.1	41.8	23.4	3.7		
					120	155	86	18		
北塩原村	557	358	0	64.3	67.0	94.5	51.5	16.7	0	0.0
					31.7	40.9	22.7	4.7		
					133	135	83	7		
その他25年度 対象市町村※4	-	160	0	-	83.6	96.4	53.2	6.9	6	3.8
					37.2	37.7	23.2	2.0		
					78	25	29	28		
小計	122,373 126,622	88,554	293	72.4	48.8	15.6	18.1	17.5	1,347	1.5
					27,017	30,837	24,162	6,538		
					77.0	94.0	67.4	28.6		
合計	333,403 337,652	269,354	6,147	80.8	77.871	83,466	77,536	30,481	15,067	5.6
					82.6	94.8	81.5	50.7		
					79.8	28.9	31.0	28.8		

※4 今後検査を予定している会津地域 5 市町村。

資料2

都道府県別一次検査受診状況

平成25年11月30日現在

都道府県名	県外検査 実施機関数	受診者数 (人)	都道府県名	県外検査 実施機関数	受診者数 (人)	都道府県名	県外検査 実施機関数	受診者数 (人)
北海道	2	208	福井県	1	15	広島県	1	15
青森県	1	131	山梨県	1	45	山口県	1	18
岩手県	1	138	長野県	2	87	徳島県	1	6
宮城県	2	884	岐阜県	1	30	香川県	1	25
秋田県	1	176	静岡県	2	78	愛媛県	1	14
山形県	2	405	愛知県	2	128	高知県	1	9
茨城県	2	218	三重県	1	21	福岡県	2	59
栃木県	5	294	滋賀県	1	14	佐賀県	1	5
群馬県	1	126	京都府	2	71	長崎県	2	22
埼玉県	1	180	大阪府	5	145	熊本県	1	19
千葉県	3	122	兵庫県	2	107	大分県	1	29
東京都	9	1,134	奈良県	1	16	宮崎県	1	28
神奈川県	3	452	和歌山県	1	10	鹿児島県	1	24
新潟県	1	429	鳥取県	1	13	沖縄県	1	79
富山県	1	17	島根県	1	11			
石川県	1	37	岡山県	3	53			
						合計	79	6,147

- 受診者数は県外検査実施機関及び福島県立医科大学から出向いて実施した検査を受診した人数。
- 福島県立医科大学から出向いて検査を行ったのは、新潟県(2回)・山形県(2回)・神奈川県(1回)。

資料 3

市町村別一次検査結果

平成23年度 実施対象市町村検査結果(国が指定した避難区域等の13市町村)

平成25年12月31日現在

	受診者 (人) ア	結果確定数 (人) イ 進捗状況 イ/ア (%)	判定区分別人数(人)				結節(人)		嚢胞(人)	
			判定区分別割合(%)				結節の割合(%)		嚢胞の割合(%)	
			A		B	C	5.1mm 以上	5.0mm 以下	20.1mm 以上	20.0mm 以下
			A1	A2						
川俣町	2,237	2,237	1,532	697	8	0	8	17	0	685
		100.0	68.5	31.2	0.4	0.0	0.4	0.8	0.0	30.6
浪江町	3,223	3,223	2,106	1,092	25	0	25	41	0	1,077
		100.0	65.3	33.9	0.8	0.0	0.8	1.3	0.0	33.4
飯館村	941	941	693	242	6	0	6	15	0	231
		100.0	73.6	25.7	0.6	0.0	0.6	1.6	0.0	24.5
南相馬市	10,657	10,641	6,732	3,857	52	0	52	86	0	3,815
		99.8	63.3	36.2	0.5	0.0	0.5	0.8	0.0	35.9
伊達市	10,639	10,637	6,775	3,812	50	0	48	31	1	3,812
		100.0	63.7	35.8	0.5	0.0	0.5	0.3	0.0	35.8
田村市	6,373	6,370	4,030	2,307	33	0	33	11	0	2,313
		100.0	63.3	36.2	0.5	0.0	0.5	0.2	0.0	36.3
広野町	810	809	507	298	4	0	4	3	0	298
		99.9	62.7	36.8	0.5	0.0	0.5	0.4	0.0	36.8
楢葉町	1,112	1,107	631	470	6	0	6	4	0	472
		99.6	57.0	42.5	0.5	0.0	0.5	0.4	0.0	42.6
富岡町	2,221	2,218	1,310	896	12	0	12	6	0	896
		99.9	59.1	40.4	0.5	0.0	0.5	0.3	0.0	40.4
川内村	275	272	151	117	4	0	4	1	0	117
		98.9	55.5	43.0	1.5	0.0	1.5	0.4	0.0	43.0
大熊町	1,934	1,931	1,123	794	14	0	14	7	0	791
		99.8	58.2	41.1	0.7	0.0	0.7	0.4	0.0	41.0
双葉町	924	922	557	362	3	0	3	3	0	361
		99.8	60.4	39.3	0.3	0.0	0.3	0.3	0.0	39.2
葛尾村	181	180	114	65	1	0	1	3	0	64
		99.4	63.3	36.1	0.6	0.0	0.6	1.7	0.0	35.6
その他※1	34	34	17	17	0	0	0	0	0	17
		100.0	50.0	50.0	0.0	0.0	0.0	0.0	0.0	50.0
小計	41,561	41,522	26,278	15,026	218	0	216	228	1	14,949
		99.9	63.3	36.2	0.5	0.0	0.5	0.5	0.0	36.0

※1 国が指定した避難区域等 13 市町村以外で、学校等において検査を受けた人数。

● 小数点第一位で表示されている割合のものは、四捨五入の関係で合計が 100%にならない場合がある。

	受診者 (人) ア	結果確定数 (人) イ 進捗状況 イ/ア (%)	判定区分別人数(人)				結節(人)		嚢胞(人)	
			判定区分別割合(%)				結節の割合(%)		嚢胞の割合(%)	
			A		B	C	5.1mm 以上	5.0mm 以下	20.1mm 以上	20.0mm 以下
			A1	A2						
福島市	47,068	47,046	26,865	19,906	275	0	268	192	3	19,921
		100.0	57.1	42.3	0.6	0.0	0.6	0.4	0.0	42.3
二本松市	8,711	8,709	5,121	3,535	52	1	52	43	1	3,536
		100.0	58.8	40.6	0.6	0.0	0.6	0.5	0.0	40.6
本宮市	5,199	5,189	2,939	2,222	28	0	26	25	1	2,226
		99.8	56.6	42.8	0.5	0.0	0.5	0.5	0.0	42.9
大玉村	1,359	1,359	811	541	7	0	7	8	0	541
		100.0	59.7	39.8	0.5	0.0	0.5	0.6	0.0	39.8
郡山市	54,120	54,018	27,885	25,661	472	0	468	338	3	25,749
		99.8	51.6	47.5	0.9	0.0	0.9	0.6	0.0	47.7
桑折町	1,806	1,806	996	798	12	0	12	9	0	799
		100.0	55.1	44.2	0.7	0.0	0.7	0.5	0.0	44.2
国見町	1,372	1,372	728	629	15	0	14	8	1	633
		100.0	53.1	45.8	1.1	0.0	1.0	0.6	0.1	46.1
天栄村	867	863	530	327	6	0	6	3	0	331
		99.5	61.4	37.9	0.7	0.0	0.7	0.3	0.0	38.4
白河市	11,104	11,101	6,290	4,747	64	0	64	58	0	4,741
		100.0	56.7	42.8	0.6	0.0	0.6	0.5	0.0	42.7
西郷村	3,631	3,631	2,106	1,495	30	0	30	20	0	1,496
		100.0	58.0	41.2	0.8	0.0	0.8	0.6	0.0	41.2
泉崎村	1,154	1,154	523	626	5	0	5	10	0	623
		100.0	45.3	54.2	0.4	0.0	0.4	0.9	0.0	54.0
三春町	2,507	2,503	1,186	1,300	17	0	17	14	0	1,301
		99.8	47.4	51.9	0.7	0.0	0.7	0.6	0.0	52.0
いわき市	341	341	140	198	3	0	3	1	0	198
		100.0	41.1	58.1	0.9	0.0	0.9	0.3	0.0	58.1
小計	139,239	139,092	76,120	61,985	986	1	972	729	9	62,095
		99.9	54.7	44.6	0.7	0.0	0.7	0.5	0.0	44.6

- 対象者のうち、在籍している学校で検査を受診した方などについては一部、学校等の所在市町村に含め、集計している。そのような対象者については、先行検査終了後に震災時市町村に再集計する。

	受診者 (人) ア	結果確定数 (人) イ 進捗状況 イ/ア (%)	判定区分別人数(人)				結節(人)		嚢胞(人)	
			判定区分別割合(%)							
			A		B	C	結節の割合(%)		嚢胞の割合(%)	
			A1	A2			5.1mm 以上	5.0mm 以下	20.1mm 以上	20.0mm 以下
いわき市	45,860	45,133 98.4	19,754 43.8	24,998 55.4	381 0.8	0 0.0	380 0.8	246 0.5	1 0.0	25,095 55.6
須賀川市	10,783	10,449 96.9	4,689 44.9	5,679 54.3	81 0.8	0 0.0	81 0.8	46 0.4	0 0.0	5,704 54.6
相馬市	4,808	4,776 99.3	2,261 47.3	2,474 51.8	41 0.9	0 0.0	41 0.9	43 0.9	0 0.0	2,483 52.0
鏡石町	1,842	1,793 97.3	840 46.8	946 52.8	7 0.4	0 0.0	7 0.4	5 0.3	0 0.0	947 52.8
新地町	1,038	1,038 100.0	466 44.9	565 54.4	7 0.7	0 0.0	7 0.7	4 0.4	0 0.0	569 54.8
中島村	717	711 99.2	320 45.0	389 54.7	2 0.3	0 0.0	2 0.3	7 1.0	0 0.0	387 54.4
矢吹町	2,229	1,567 70.3	651 41.5	909 58.0	7 0.4	0 0.0	7 0.4	2 0.1	0 0.0	910 58.1
石川町	1,966	1,801 91.6	825 45.8	968 53.7	8 0.4	0 0.0	8 0.4	8 0.4	0 0.0	970 53.9
矢祭町	733	574 78.3	203 35.4	371 64.6	0 0.0	0 0.0	0 0.0	2 0.3	0 0.0	369 64.3
浅川町	992	983 99.1	411 41.8	560 57.0	12 1.2	0 0.0	12 1.2	8 0.8	0 0.0	567 57.7
平田村	760	558 73.4	264 47.3	290 52.0	4 0.7	0 0.0	4 0.7	2 0.4	0 0.0	293 52.5
棚倉町	2,101	1,866 88.8	747 40.0	1,097 58.8	22 1.2	0 0.0	22 1.2	9 0.5	0 0.0	1,107 59.3
塙町	1,103	913 82.8	310 34.0	599 65.6	4 0.4	0 0.0	4 0.4	6 0.7	0 0.0	600 65.7
鮫川村	481	477 99.2	220 46.1	254 53.2	3 0.6	0 0.0	3 0.6	4 0.8	0 0.0	254 53.2
小野町	1,125	199 17.7	72 36.2	124 62.3	3 1.5	0 0.0	3 1.5	2 1.0	0 0.0	125 62.8
玉川村	919	348 37.9	143 41.1	202 58.0	3 0.9	0 0.0	3 0.9	2 0.6	0 0.0	204 58.6
古殿町	732	459 62.7	223 48.6	230 50.1	6 1.3	0 0.0	6 1.3	2 0.4	0 0.0	235 51.2
その他25年度 対象市町村※2	10,365	21 0.2	8 38.1	13 61.9	0 0.0	0 0.0	0 0.0	0 0.0	0 0.0	13 61.9
小計	88,554	73,666 83.2	32,407 44.0	40,668 55.2	591 0.8	0 0.0	590 0.8	398 0.5	1 0.0	40,832 55.4
合計	269,354	254,280 94.4	134,805 53.0	117,679 46.3	1,795 0.7	1 0.0	1,778 0.7	1,355 0.5	11 0.0	117,876 46.4

※2 今後検査結果の発送を予定している会津地域 17 市町村。

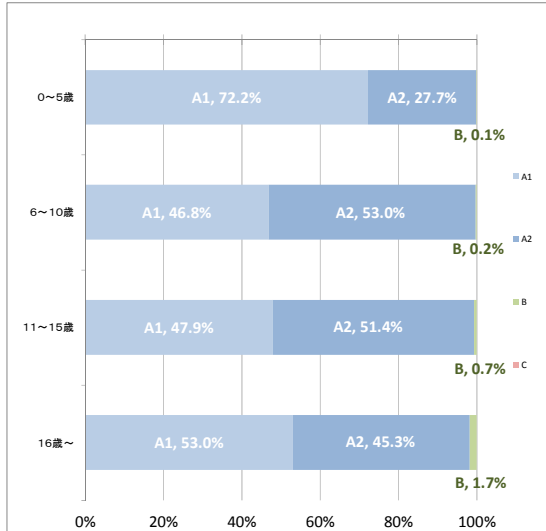
資料 4

1 検査結果確定者の年齢及び性別

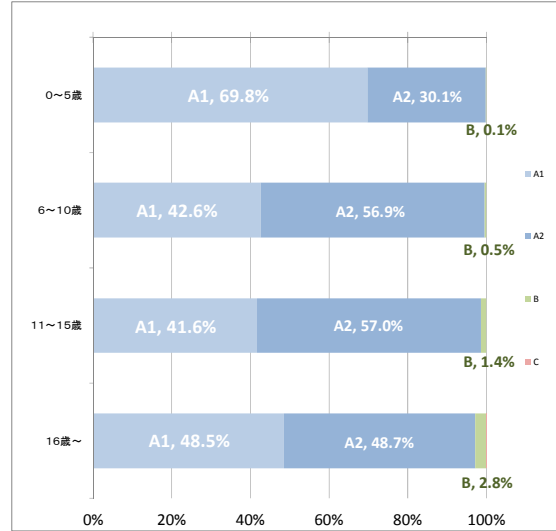
(単位 人)
平成25年12月31日現在(11月15日検査分まで結果確定)

判定・性別 年齢区分	A						B			C			合計		
	A1			A2			男性	女性	計	男性	女性	計	男性	女性	計
	男性	女性	計	男性	女性	計									
0～5歳	27,103	24,911	52,014	10,411	10,754	21,165	31	44	75	0	0	0	37,545	35,709	73,254
6～10歳	18,753	16,158	34,911	21,212	21,577	42,789	95	177	272	0	0	0	40,060	37,912	77,972
11～15歳	17,705	15,156	32,861	19,012	20,744	39,756	257	514	771	0	0	0	36,974	36,414	73,388
16歳～	7,402	7,617	15,019	6,324	7,645	13,969	231	446	677	0	1	1	13,957	15,709	29,666
合計	70,963	63,842	134,805	56,959	60,720	117,679	614	1,181	1,795	0	1	1	128,536	125,744	254,280

年齢階層別判定区分の分布【男性】



年齢階層別判定区分の分布【女性】



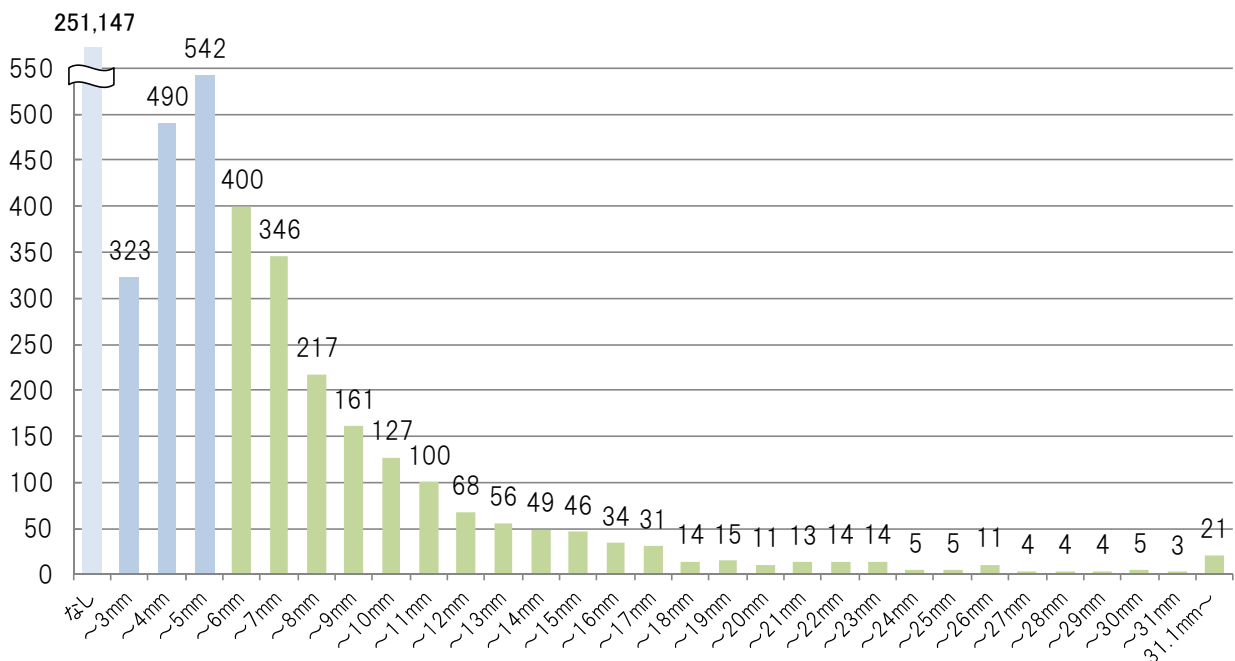
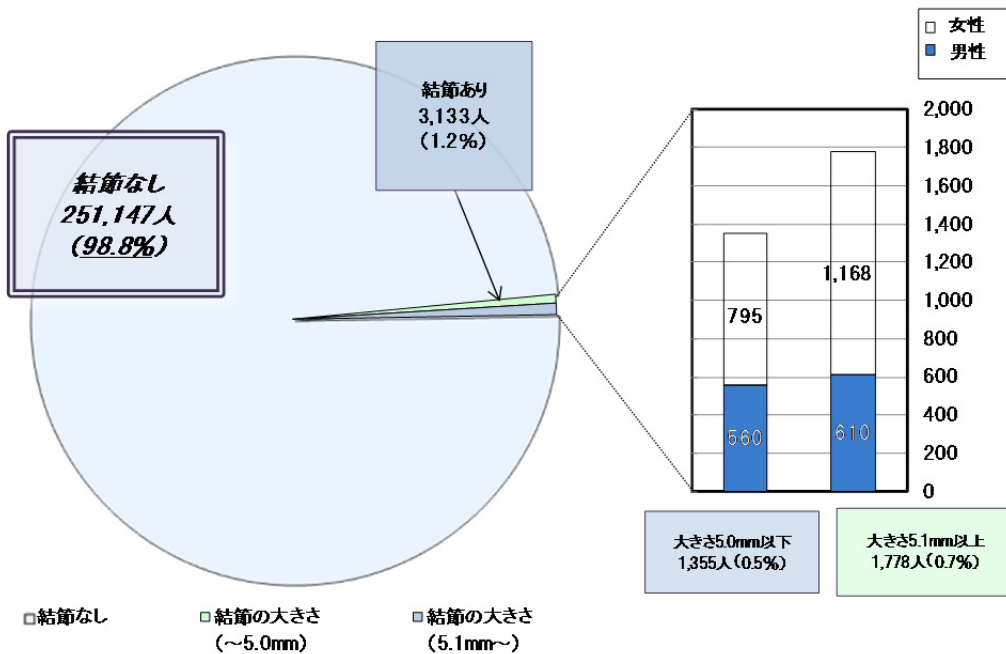
- 小数点第一位で表示されている割合のものは、四捨五入の関係で合計が100%にならない場合がある。
- 年齢は平成23年3月11日時点のもの。

2 結節の有無及び大きさ

(単位 人)

平成25年12月31日現在(11月15日検査分まで結果確定)

結節の有無・大きさ	全体		判定区分	割合
	男	女		
なし	251,147	127,367	A1	98.8%
～3.0mm	323	153	A2	0.5%
3.1～5.0mm	1,032	407		
5.1～10.0mm	1,251	454	B	0.7%
10.1～15.0mm	319	93		
15.1～20.0mm	105	31		
20.1～25.0mm	51	16		
25.1mm～	52	16		
計	254,280	128,537		

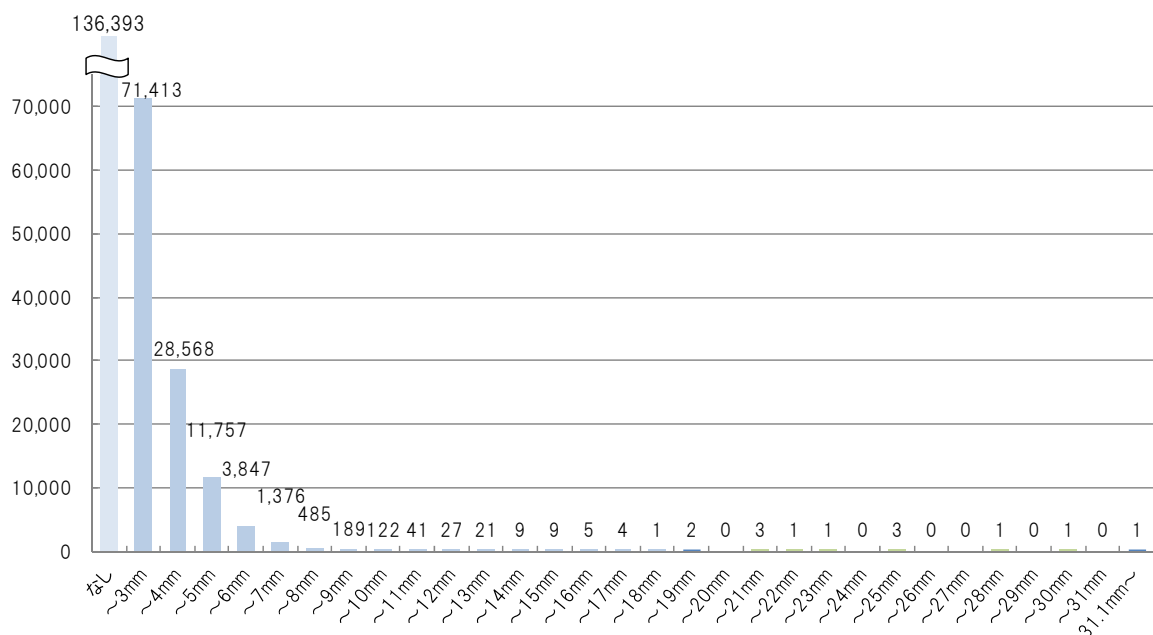
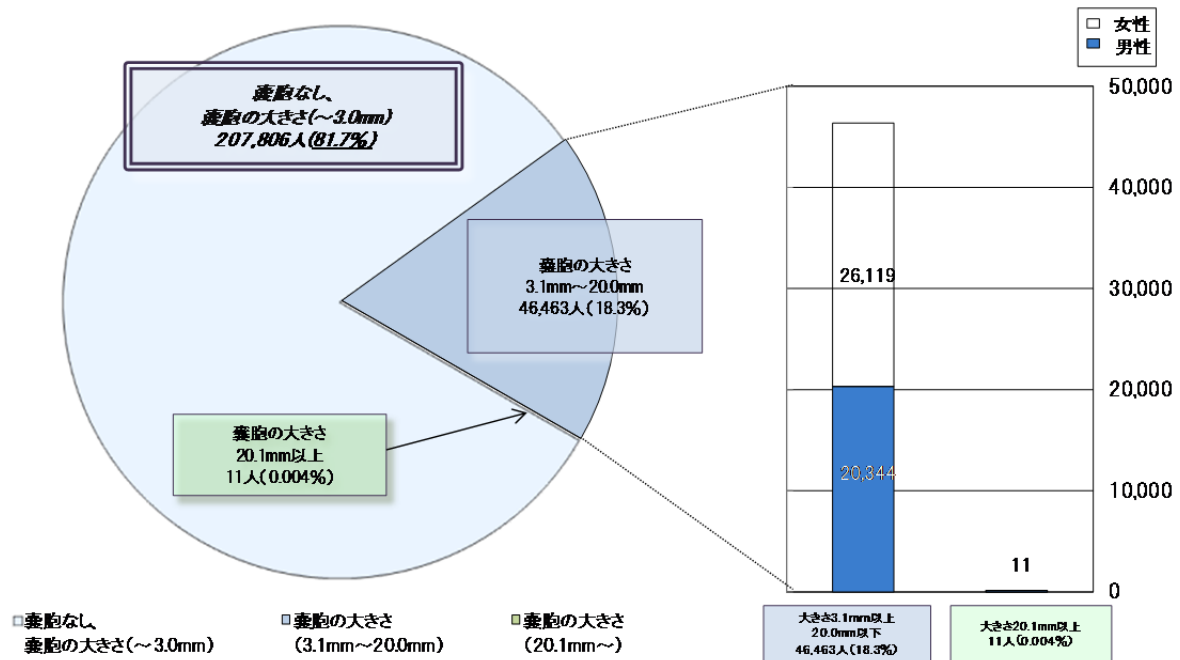


3 嚢胞の有無及び大きさ

(単位 人)

平成25年12月31日現在(11月15日検査分まで結果確定)

嚢胞の有無・大きさ	全体			判定区分	割合
	男	女			
なし	136,393	71,578	64,815	A1(53.6%)	81.7%
～3.0mm	71,413	36,613	34,800	A2(46.4%)	
3.1～5.0mm	40,325	18,160	22,165		
5.1～10.0mm	6,019	2,148	3,871		
10.1～15.0mm	107	36	71		
15.1～20.0mm	12	0	12	B(0.004%)	0.004%
20.1～25.0mm	8	1	7		
25.1mm～	3	1	2		
計	254,280	128,537	125,743		



資料5

市町村別二次検査実施状況

進捗状況

平成25年12月31日現在

市町村名	一次検査 受診者数 (人) ア	二次検査 対象者数 (人) イ 率 イ/ア%	二次検査受診者数 (人)					結果確定数 (人)					二次検査 実施者数 (のべ人数)		
			計 ウ 受診率 ウ/イ%	ウのうち 0-5歳		ウのうち 6-10歳		ウのうち 11-15歳		ウのうち 16-18歳		計		通常診療等 サのうち 細胞診受診者 シ 率 シ/サ%	
				エ 率 エ/ウ%	オ 率 オ/ウ%	カ 率 カ/ウ%	キ 率 キ/ウ%	ク※1 率 ク/ウ%	次回検査		サ※3 率 サ/ウ%				
									A1 率 ケ/ウ%	A2 率 コ/ウ%					

平成23年度実施対象市町村

川俣町	2,237	8 0.4 100.0	0 0.0	1 12.5	3 37.5	4 50.0	7 87.5	1 14.3	0 0.0	6 85.7	5 83.3	24
浪江町	3,223	25 0.8 92.0	1 4.3	3 13.0	7 30.4	12 52.2	23 100.0	1 4.3	4 17.4	18 78.3	12 66.7	57
飯館村	941	6 0.6 100.0	0 0.0	2 33.3	1 16.7	3 50.0	6 100.0	0 0.0	3 50.0	3 100.0	3 100.0	16
南相馬市	10,657	52 0.5 92.3	6 12.5	5 10.4	16 33.3	21 43.8	48 100.0	4 8.3	11 22.9	33 68.8	19 57.6	112
伊達市	10,639	50 0.5 90.0	4 0.0	3 6.7	16 35.6	26 57.8	45 100.0	4 8.9	8 17.8	33 73.3	24 72.7	119
田村市	6,373	33 0.5 78.8	26 3.8	1 11.5	3 53.8	8 30.8	24 92.3	0 0.0	3 12.5	21 87.5	13 61.9	64
広野町	810	4 0.5 75.0	3 0.0	0 33.3	1 0.0	2 66.7	3 100.0	1 33.3	2 66.7	0 0.0	0 0.0	6
楢葉町	1,112	6 0.5 83.3	5 20.0	1 0.0	0 20.0	3 60.0	5 100.0	0 0.0	2 40.0	3 60.0	1 33.3	11
富岡町	2,221	12 0.5 91.7	11 0.0	0 9.1	1 45.5	5 45.5	10 90.9	0 0.0	2 20.0	8 80.0	7 87.5	26
川内村	275	4 1.5 100.0	4 0.0	0 25.0	1 0.0	3 75.0	4 100.0	0 0.0	1 25.0	3 75.0	2 66.7	11
大熊町	1,934	14 0.7 71.4	10 0.0	0 10.0	1 50.0	4 40.0	9 90.0	1 11.1	4 44.4	4 44.4	1 25.0	22
双葉町	924	3 0.3 66.7	2 0.0	0 0.0	1 50.0	1 50.0	2 100.0	0 0.0	0 0.0	2 100.0	2 100.0	4
葛尾村	181	1 0.6 100.0	1 0.0	0 100.0	1 0.0	0 0.0	1 100.0	0 0.0	1 100.0	0 0.0	0 0.0	2
その他※1	34	0 0.0 0.0	0 0.0	0 0.0	0 0.0	0 0.0	0 0.0	0 0.0	0 0.0	0 0.0	0 0.0	0
23年度計	41,561	218 0.5 88.1	192 4.7	9 11.5	22 35.9	92 47.9	187 97.4	12 6.4	41 21.9	134 71.7	89 66.4	474

平成24年度県内実施対象市町村

福島市	47,068	275 0.6 93.5	257 1.9	5 10.5	27 40.5	121 47.1	247 96.1	12 4.9	61 24.7	174 70.4	87 50.0	622
二本松市	8,711	53 0.6 92.5	49 0.0	0 8.2	4 51.0	20 40.8	45 91.8	2 4.4	6 13.3	37 82.2	22 59.5	122
本宮市	5,199	28 0.5 92.9	26 3.8	1 7.7	2 53.8	9 34.6	25 96.2	0 0.0	8 32.0	17 68.0	7 41.2	61
大玉村	1,359	7 0.5 100.0	7 0.0	0 0.0	0 57.1	3 42.9	7 100.0	0 0.0	1 14.3	6 85.7	4 66.7	18
郡山市	54,120	472 0.9 85.0	401 3.7	15 15.7	63 43.9	147 36.7	374 93.3	20 5.3	112 29.9	242 64.7	96 39.7	878
桑折町	1,806	12 0.7 83.3	10 10.0	1 20.0	2 30.0	4 40.0	10 100.0	0 0.0	2 20.0	8 80.0	2 25.0	22
国見町	1,372	15 1.1 86.7	13 15.4	2 15.4	2 15.4	7 53.8	12 92.3	1 8.3	1 8.3	10 83.3	4 40.0	35
天栄村	867	6 0.7 83.3	5 20.0	1 40.0	2 20.0	1 20.0	5 100.0	1 20.0	2 40.0	2 40.0	0 0.0	13
白河市	11,104	64 0.6 89.1	57 3.5	2 17.5	10 49.1	17 29.8	56 98.2	6 10.7	13 23.2	37 66.1	13 35.1	160
西郷村	3,631	30 0.8 83.3	25 8.0	2 20.0	5 36.0	9 36.0	24 96.0	2 8.3	7 29.2	15 62.5	4 26.7	58
泉崎村	1,154	5 0.4 100.0	5 0.0	0 40.0	2 0.0	3 60.0	5 100.0	1 20.0	2 40.0	2 40.0	1 50.0	14
三春町	2,507	17 0.7 88.2	15 0.0	0 0.0	8 53.3	7 46.7	14 93.3	4 28.6	2 14.3	8 57.1	3 37.5	31
いわき市	341	3 0.9 66.7	2 0.0	0 0.0	0 100.0	0 0.0	2 100.0	1 50.0	0 0.0	1 50.0	0 0.0	4
24年度計	139,239	987 0.7 88.3	872 3.3	29 13.6	119 43.1	348 39.9	826 94.7	50 6.1	217 26.3	559 67.7	243 43.5	2,038

※1 国が指定した避難区域等の13市町村以外で、学校等で検査を受けた人数。

- 小数点第一位で表示されている割合のものは、四捨五入の関係で合計が100%にならない場合がある。
- 年齢は平成23年3月11日時点のもの。
- 対象者のうち、在籍している学校で検査を受診した方などについては一部、学校等の所在市町村に含め、集計している。そのような対象者については、先行検査終了後に震災時市町村に再集計する。

進捗状況

平成25年12月31日現在

市町村名	一次検査 受診者数 (人) ア	二次検査 対象者数 (人) イ 率 イ/ア%	計 ウ 受診率 ウ/イ%	二次検査受診者数 (人)				結果確定数 (人)					二次検査 実施者数 (のべ人数)
				ウのうち 0-5歳 エ 率 エ/ウ%	ウのうち 6-10歳 オ 率 オ/ウ%	ウのうち 11-15歳 カ 率 カ/ウ%	ウのうち 16-18歳 キ 率 キ/ウ%	次回検査		通常診療等 サ※3 率 サ/ク%	サのうち 細胞診受診者 シ 率 シ/サ%		
								ク※1 率 ク/ウ%	A1 ケ※2 率 ケ/ク%			A2 コ※2 率 コ/ク%	

平成25年度県内実施対象市町村

いわき市	45,860	381 0.8	292 76.6	18 6.2	55 18.8	150 51.4	69 23.6	221 75.7	11 5.0	88 39.8	122 55.2	26 21.3	549
須賀川市	10,783	81 0.8	75 92.6	5 6.7	16 21.3	37 49.3	17 22.7	62 82.7	7 11.3	27 43.5	28 45.2	4 14.3	145
相馬市	4,808	41 0.9	37 90.2	2 5.4	8 21.6	18 48.6	9 24.3	35 94.6	3 8.6	15 42.9	17 48.6	3 17.6	77
鏡石町	1,842	7 0.4	6 85.7	0 0.0	4 66.7	2 33.3	0 0.0	5 83.3	0 0.0	0 0.0	5 100.0	1 20.0	12
新地町	1,038	7 0.7	7 100.0	0 0.0	3 42.9	3 42.9	1 14.3	6 85.7	0 0.0	0 0.0	6 100.0	3 50.0	16
中島村	717	2 0.3	0 0.0	0 0.0	0 0.0	0 0.0	0 0.0	0 0.0	0 0.0	0 0.0	0 0.0	0 0.0	0
矢吹町	2,229	7 0.3	1 14.3	0 0.0	0 0.0	0 0.0	1 100.0	0 0.0	0 0.0	0 0.0	0 0.0	0 0.0	1
石川町	1,966	8 0.4	0 0.0	0 0.0	0 0.0	0 0.0	0 0.0	0 0.0	0 0.0	0 0.0	0 0.0	0 0.0	0
矢祭町	733	0 0.0	0 0.0	0 0.0	0 0.0	0 0.0	0 0.0	0 0.0	0 0.0	0 0.0	0 0.0	0 0.0	0
浅川町	992	12 1.2	3 25.0	0 0.0	0 0.0	1 33.3	2 66.7	0 0.0	0 0.0	0 0.0	0 0.0	0 0.0	3
平田村	760	4 0.5	4 100.0	0 0.0	4 100.0	0 0.0	0 0.0	0 0.0	0 0.0	0 0.0	0 0.0	0 0.0	4
棚倉町	2,101	22 1.0	0 0.0	0 0.0	0 0.0	0 0.0	0 0.0	0 0.0	0 0.0	0 0.0	0 0.0	0 0.0	0
塙町	1,103	4 0.4	0 0.0	0 0.0	0 0.0	0 0.0	0 0.0	0 0.0	0 0.0	0 0.0	0 0.0	0 0.0	0
鮫川村	481	3 0.6	0 0.0	0 0.0	0 0.0	0 0.0	0 0.0	0 0.0	0 0.0	0 0.0	0 0.0	0 0.0	0
小野町	1,125	3 0.3	0 0.0	0 0.0	0 0.0	0 0.0	0 0.0	0 0.0	0 0.0	0 0.0	0 0.0	0 0.0	0
玉川村	919	3 0.3	0 0.0	0 0.0	0 0.0	0 0.0	0 0.0	0 0.0	0 0.0	0 0.0	0 0.0	0 0.0	0
古殿町	732	6 0.8	1 16.7	0 0.0	0 0.0	0 0.0	1 100.0	0 0.0	0 0.0	0 0.0	0 0.0	0 0.0	1
その他25年度 対象市町村※2	10,365	0 0.0	0 0.0	0 0.0	0 0.0	0 0.0	0 0.0	0 0.0	0 0.0	0 0.0	0 0.0	0 0.0	0
25年度計	88,554	591 0.7	426 72.1	25 5.9	90 21.1	211 49.5	100 23.5	329 77.2	21 6.4	130 39.5	178 54.1	37 20.8	808

平成23～25年度実施対象市町村合計

合計	269,354	1,796 0.7	1,490 83.0	63 4.2	231 15.5	656 44.0	540 36.2	1,342 90.1	83 6.2	388 28.9	871 64.9	369 42.4	3,320
----	---------	--------------	---------------	-----------	-------------	-------------	-------------	---------------	-----------	-------------	-------------	-------------	-------

※2 今後二次検査を予定している会津地域 17 市町村。