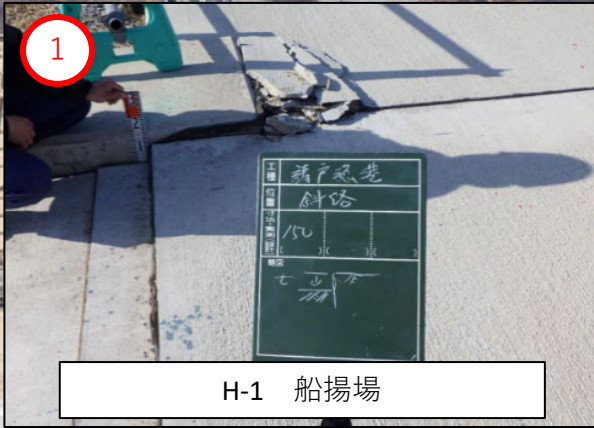
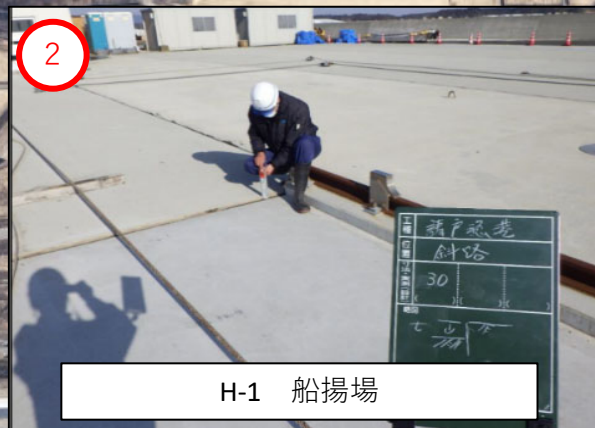


# 請戸漁港の主な被災状況 (令和4年3月16日福島県沖地震)

R4.3.17時点



H-1 船揚場



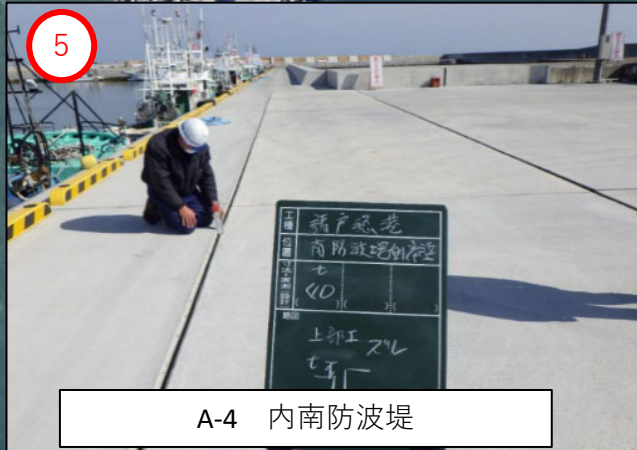
H-1 船揚場



H-1 船揚場



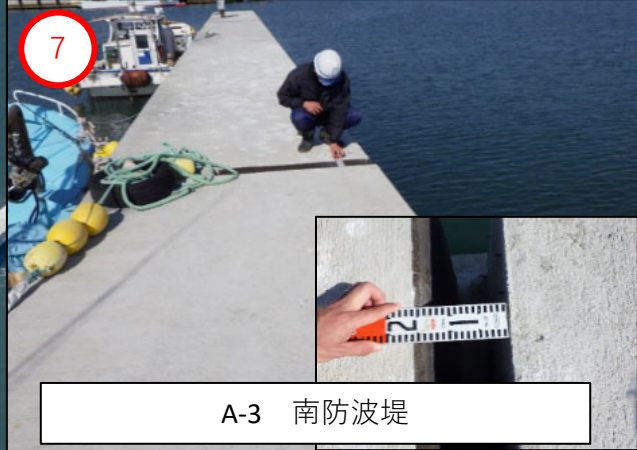
A-2 東防波堤



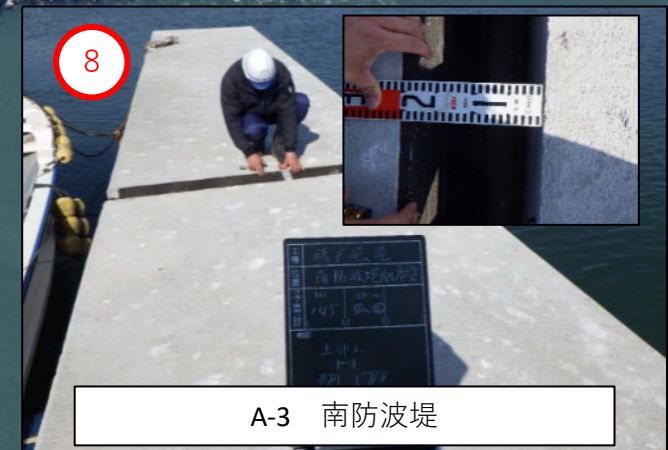
A-4 内南防波堤



A-3 南防波堤



A-3 南防波堤



A-3 南防波堤

凡例  
 被災箇所