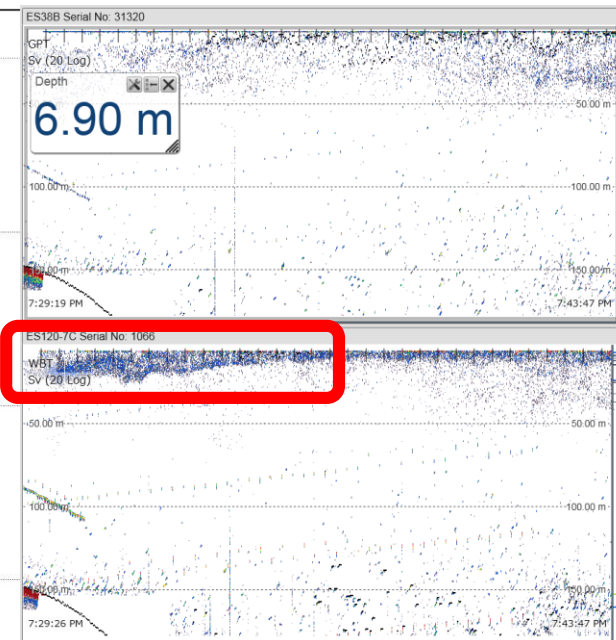
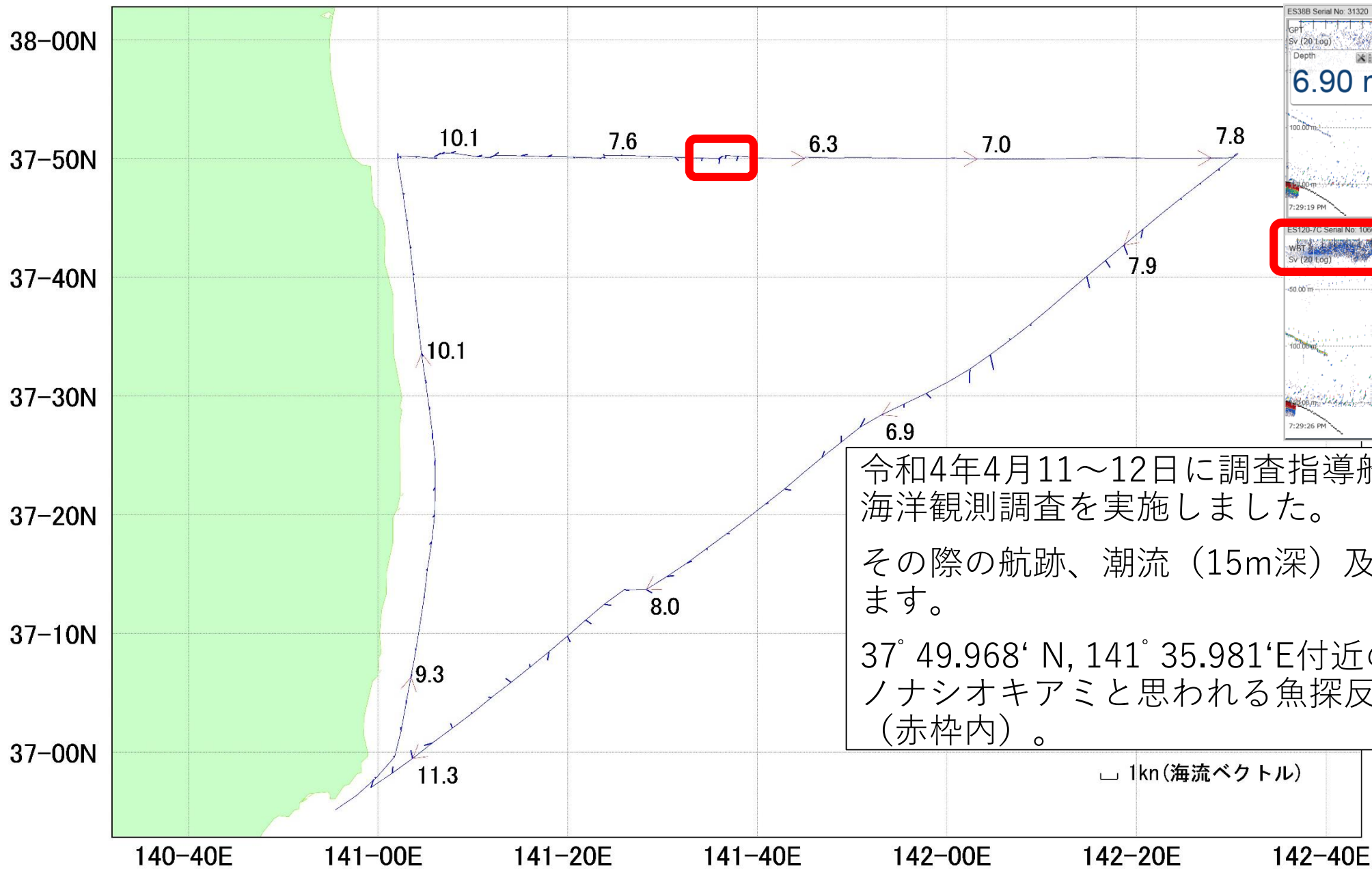


海況速報 (R4.4.12 福島県水産海洋研究センター)



令和4年4月11～12日に調査指導船「いわき丸」にて海洋観測調査を実施しました。

その際の航跡、潮流（15m深）及び表層水温を示します。

37° 49.968' N, 141° 35.981' E付近の水深0～25mでツノナシオキアミと思われる魚探反応がありました（赤枠内）。