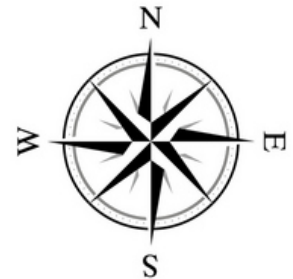


# ①位置図

縮尺：1/10,000



桑折駅

下郡上代・下郡下地区

伊達崎小学校

→ 主要交通機関からの経路  
→ 市街化区域からの距離876m

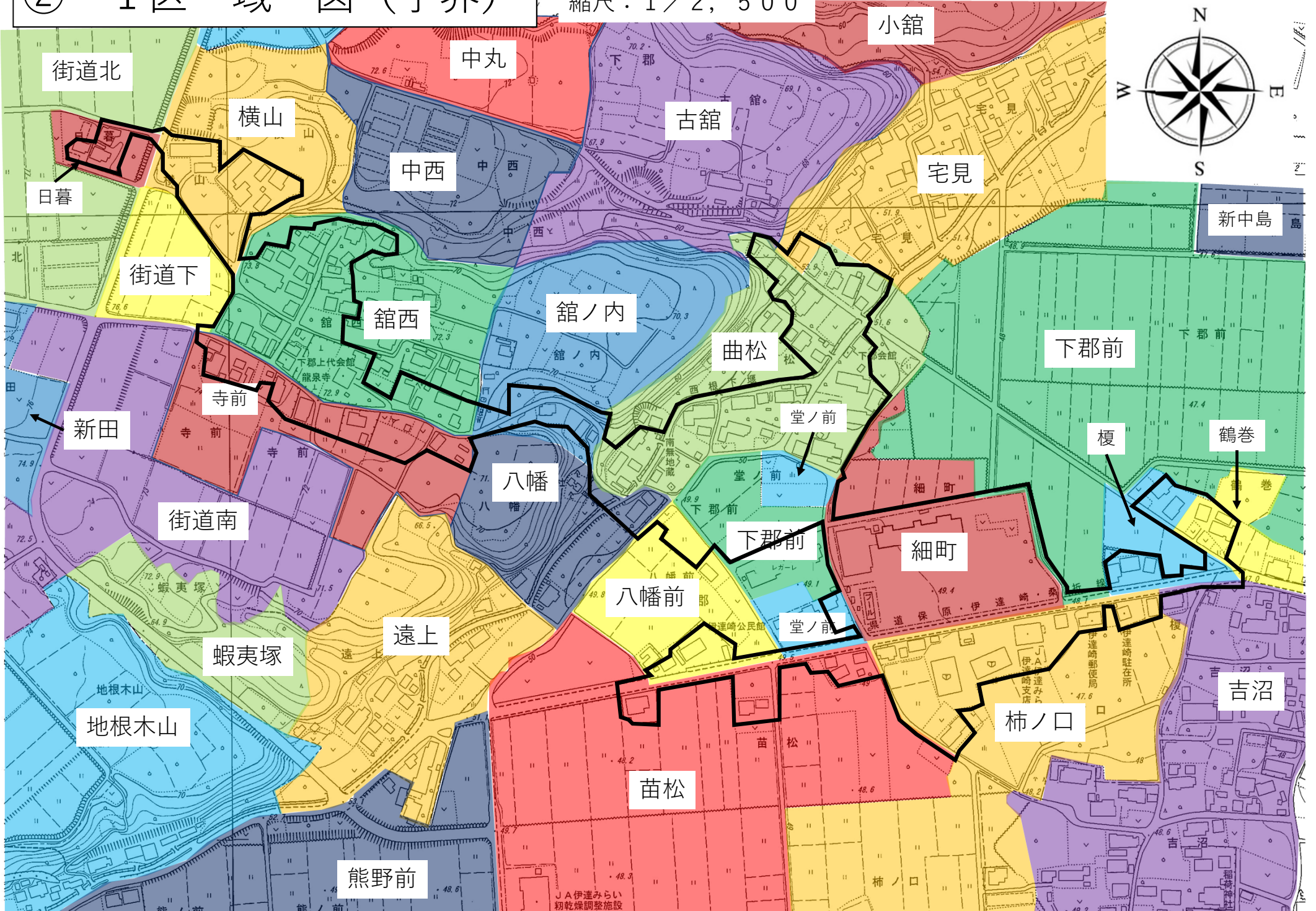
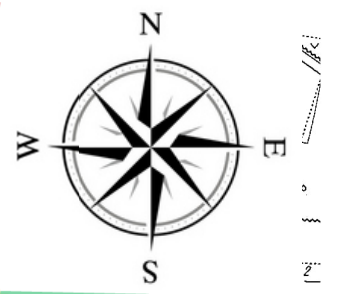
主要道路の名称

- 町道3100号線
- 町道3088号線
- 県道123号保原・伊達崎・桑折線

禁止事項  
1. この地図に関する著作権は森野社に帰属します。  
2. 森野社の同意なく、本図を複製または転載することは著作権法により禁止されています。これらに反した場合、著作権法等に抵触する恐れがあります。  
【著作権法第30条に規定する「私的利用」の範囲内での利用に限りません。】  
\*地図の全部又は一部を複製すること  
\*地図又は地図に含まれるデータの全部又は一部を複製、転記、抽出すること及び複製、転記、抽出されたものを転用すること。並びにこれらの行為を第三者に行わせること。  
\*地図の全部又は一部をコンピュータ・ネットワーク等で複製し、転記し、又は複製、転記、抽出されたものを転用すること及び当該複製、転記、その他複製されたものをインターネット、テレビ、その他の情報通信

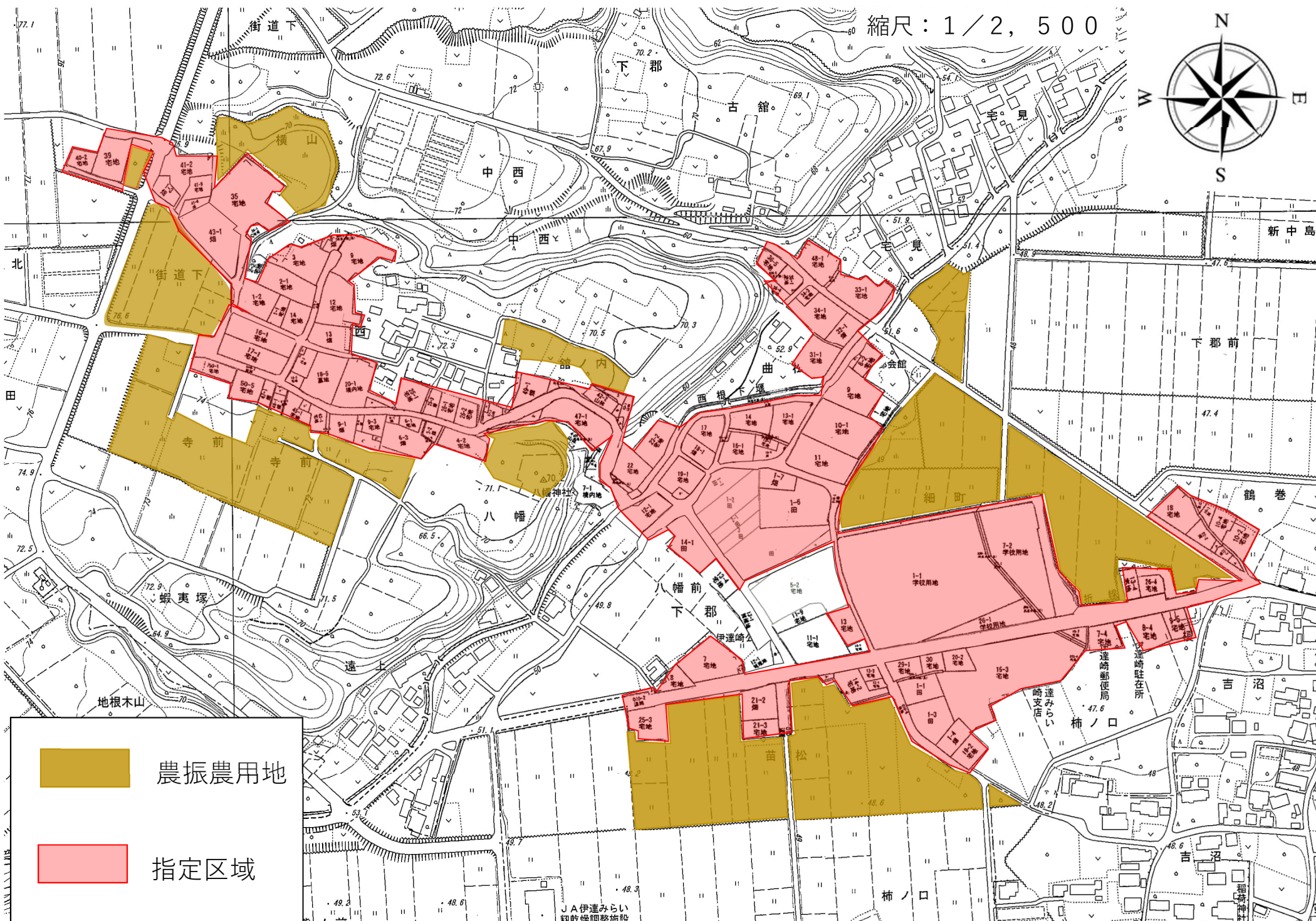
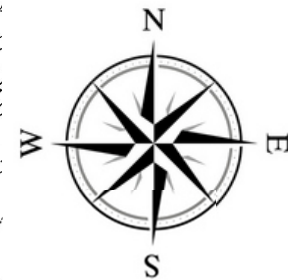
# ②-1 区域図 (字界)



縮尺：1/2, 500



②-2 区域 図 (土地の地番及び形状、農振農用地等の除外すべき土地の区域)

縮尺: 1/2, 500

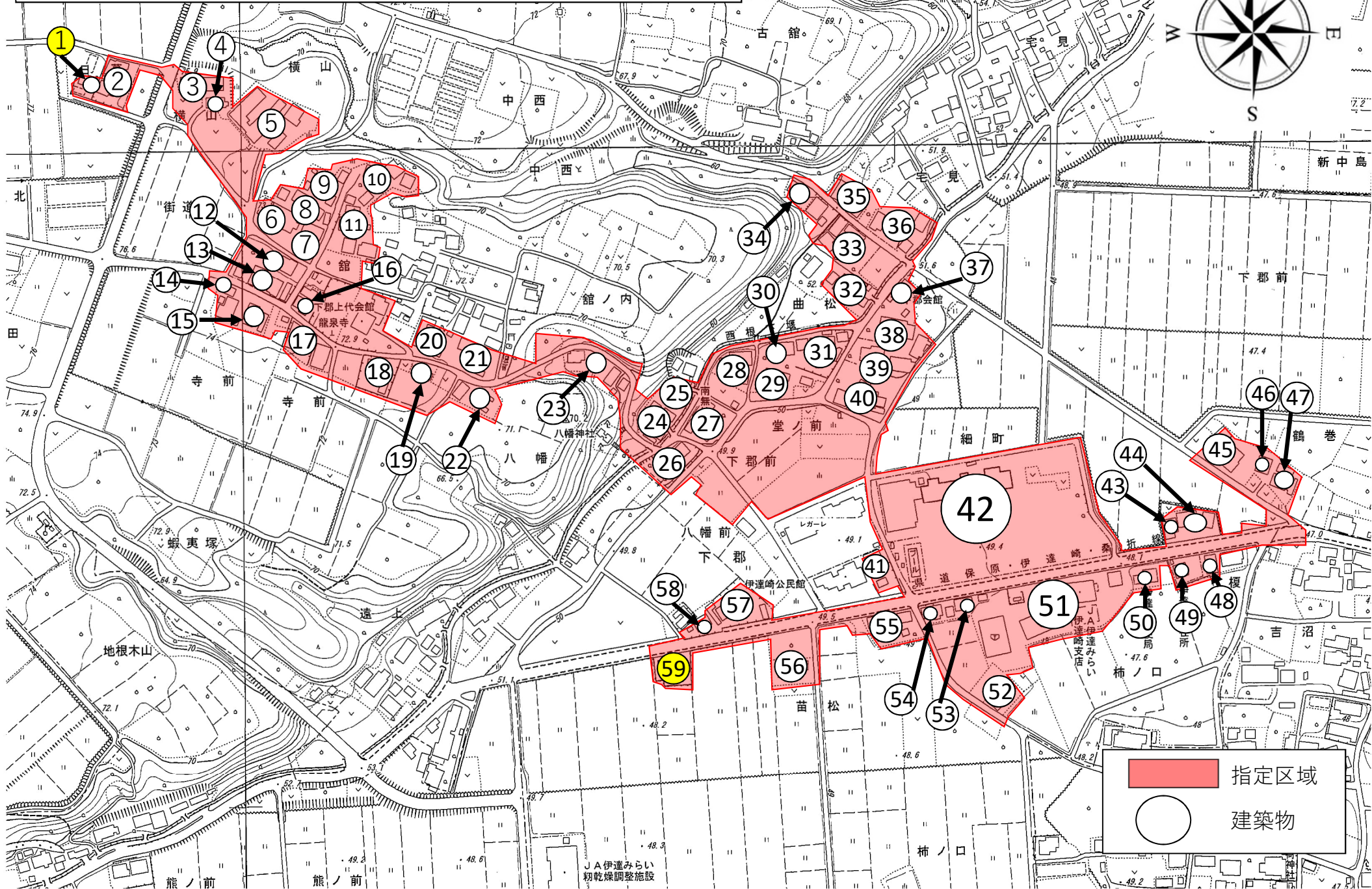
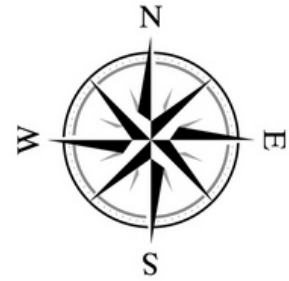


-  農振農用地
-  指定区域

J A 伊達みらい  
初乾燥調整施設

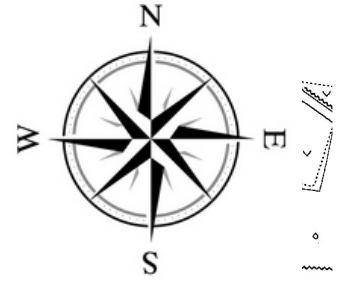
# ②-3区域図(連たん建築物)

縮尺: 1/2,500



# ②-4 区域図 (道路名)

縮尺：1/2,500



例：4桁の時

1111：1111号線

107：伊達地区広域営農団地農道

107  
(6m以上)

3008  
(4m~6m)

3095  
(4m~6m)

3096  
(4m~6m)

3100  
(4m~6m)

3097  
4m~6m

3100  
(4m~6m)

213  
(4m~6m)

3099  
(4m~6m)

3099  
(4m~6m)

3089  
(4m~6m)

3102  
(4m~6m)

3103  
(4m~6m)

3100  
(4m~6m)

3101  
(4m~6m)

213：下郡線

213  
(4m~6m)

3103  
(4m~6m)

3081  
(4m~6m)

3166  
(4m~6m)

3166  
(4m~6m)

県道123号保原・伊達崎・桑折線  
(6m以上)

指定区域

