

## 福島第一原子力発電所現地確認報告書

### 1 確認日

令和4年4月13日（水）

### 2 確認箇所

- ・ 1～4号機建屋外観
- ・ 増設多核種除去設備
- ・ K4タンクエリア
- ・ 4号機西側（陸側遮水壁一部温度上昇の対応状況）
- ・ 日本海溝津波防潮堤
- ・ 5・6号機海側
- ・ 廃棄物関連施設造成エリア

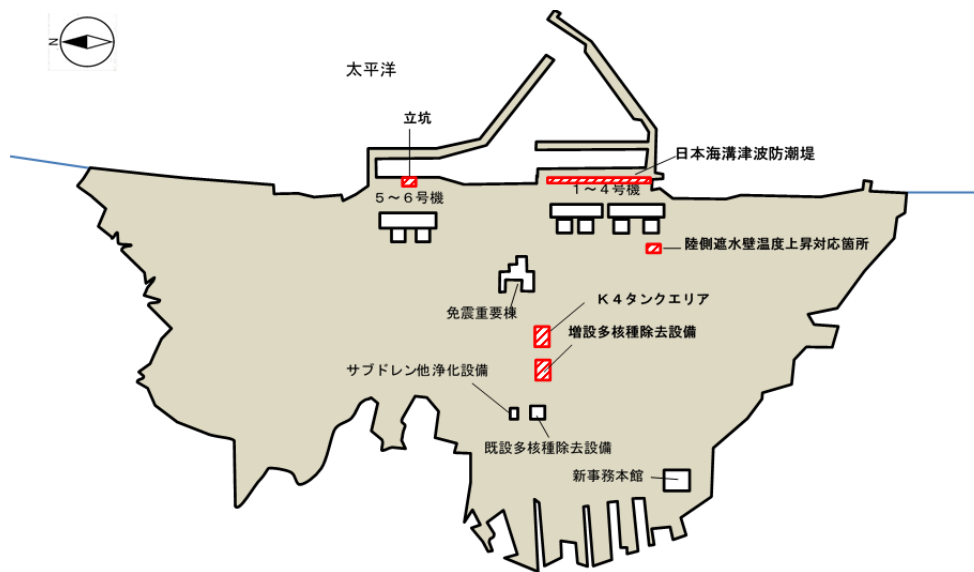
### 3 確認項目

福島第一原子力発電所の概観（福島県危機管理部長視察随行）

### 4 確認結果の概要

福島県危機管理部長による福島第一原子力発電所の視察に随行し、東京電力から施設の現況や廃炉作業等の進捗について説明を受けた。

- ・ 1／2号機開閉所前にて、1～4号機の原子炉建屋の外観を確認し、設備の状況や今後の計画について説明を受けた。（写真1）
- ・ K4タンクエリアは、多核種除去設備等処理水を希釈放出する際に、(1) 放出する前の処理水を各タンク群から受け入れ、(2) 攪拌後測定・確認、(3) 放出までの一時貯留のために使う予定であり、同タンクエリアを確認した。担当者からは測定・評価の方法や攪拌試験の状況について説明を受けた。（写真2）
- ・ 増設多核種除去設備では、設備の状況、汚染水を処理する際に発生する二次廃棄物を保管する高性能容器（以下「HIC」という。）の輸送用遮へい体、HIC輸送に使われる車両について確認した。（写真3）
- ・ 4号機西側において、陸側遮水壁一部にて温度が上昇していた件の対応状況確認のため、周辺設備と遮水壁の関係や、対策として行われた鋼管、鋼矢板設置について確認した。（写真4）
- ・ 1～4号機海側にて、日本海溝津波防潮堤の設置状況を確認した。（写真5）
- ・ 5・6号機海側では、多核種除去設備等処理水希釈放出設備の一部である立坑の建設状況を確認した。（写真6）
- ・ 廃棄物関連施設造成エリアでは、増設雑固体廃棄物焼却設備の外観、建設中の減容処理設備の建設状況等を確認した。



(図1) 福島第一原子力発電所構内概略図



(写真1-1)  
1号機外観



(写真1-2)  
3号機、4号機外観



(写真1-3)  
1/2号機開閉所前高台での説明状況



(写真2)  
K4タンクエリアの確認状況



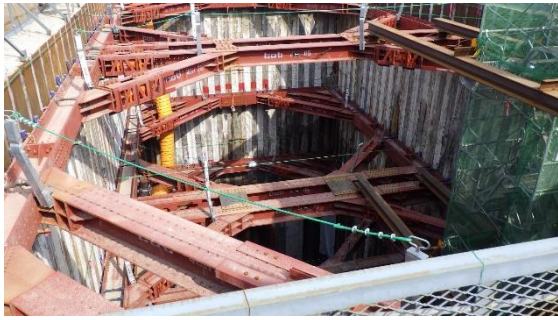
(写真3)  
HIC輸送用遮へい体の状況



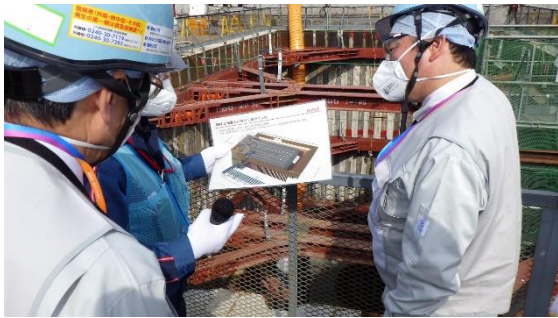
(写真4)  
鋼矢板と陸側遮水壁設備の確認状況



(写真5)  
日本海溝津波防潮堤の確認状況



(写真6-1)  
立坑の建設状況



(写真6-2)  
立坑に関する説明の状況

5 プラント関連パラメータ等確認

本日確認したデータについて、異常な値は確認されなかった。