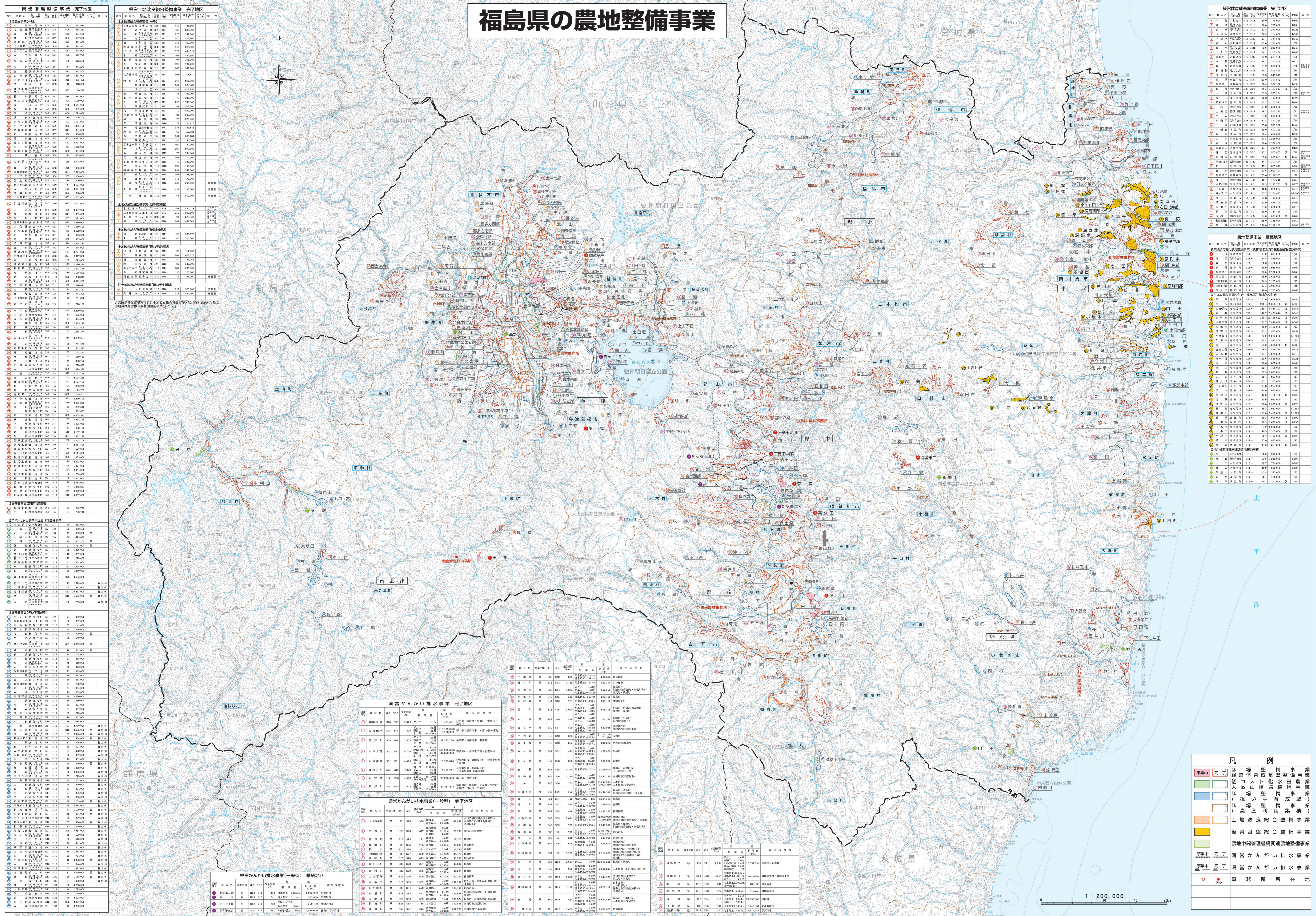


福島県の農地整備事業



農地整備事業 完了地区

郡市区町村	事業種別	面積(㎡)	事業費(万円)	担当者
郡	農地中間管理機構	1,234,567	123,456	農地中間管理機構
市	農地中間管理機構	2,345,678	234,567	農地中間管理機構
町	農地中間管理機構	3,456,789	345,678	農地中間管理機構
村	農地中間管理機構	4,567,890	456,789	農地中間管理機構

農地中間管理機構整備事業 完了地区

郡市区町村	事業種別	面積(㎡)	事業費(万円)	担当者
郡	農地中間管理機構	1,234,567	123,456	農地中間管理機構
市	農地中間管理機構	2,345,678	234,567	農地中間管理機構
町	農地中間管理機構	3,456,789	345,678	農地中間管理機構
村	農地中間管理機構	4,567,890	456,789	農地中間管理機構

国土改良法総合整備事業 完了地区

郡市区町村	事業種別	面積(㎡)	事業費(万円)	担当者
郡	国土改良法総合整備事業	1,234,567	123,456	農地中間管理機構
市	国土改良法総合整備事業	2,345,678	234,567	農地中間管理機構
町	国土改良法総合整備事業	3,456,789	345,678	農地中間管理機構
村	国土改良法総合整備事業	4,567,890	456,789	農地中間管理機構

農地中間管理機構整備事業 完了地区

郡市区町村	事業種別	面積(㎡)	事業費(万円)	担当者
郡	農地中間管理機構	1,234,567	123,456	農地中間管理機構
市	農地中間管理機構	2,345,678	234,567	農地中間管理機構
町	農地中間管理機構	3,456,789	345,678	農地中間管理機構
村	農地中間管理機構	4,567,890	456,789	農地中間管理機構

農地中間管理機構整備事業 完了地区

郡市区町村	事業種別	面積(㎡)	事業費(万円)	担当者
郡	農地中間管理機構	1,234,567	123,456	農地中間管理機構
市	農地中間管理機構	2,345,678	234,567	農地中間管理機構
町	農地中間管理機構	3,456,789	345,678	農地中間管理機構
村	農地中間管理機構	4,567,890	456,789	農地中間管理機構