

## 福島第一原子力発電所現地確認報告書

### 1 確認日

令和4年4月18日（月）

### 2 確認箇所

1～4号機ディーゼル発電機排気管（1～4号機タービン建屋周辺）

### 3 確認項目

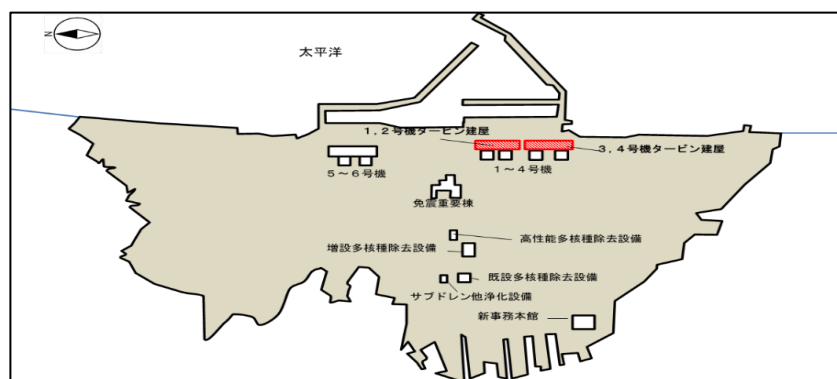
1～4号機ディーゼル発電機排気管除却工事の状況

### 4 確認結果の概要

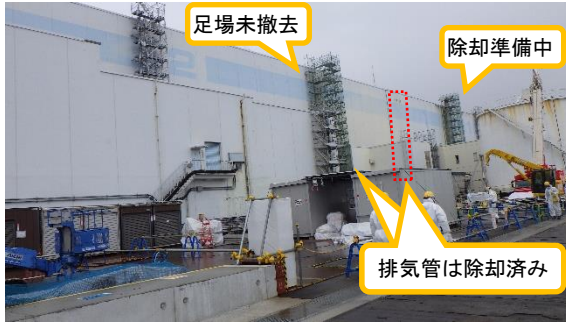
東日本大震災以降使用していない1～4号機のディーゼル発電機の排気管（以下「排気管」という。）は劣化による倒壊等のリスクがあることから、除却工事が行われており、前回（令和4年2月10日）に引き続き工事の進捗状況を確認した。（図1）

なお、除却対象の排気管は1～4号機建屋壁面に設置された計6基であり、前回確認時点で1，2号機建屋周辺の2基、3，4号機建屋周辺の2基の計4基の除却が完了していた。

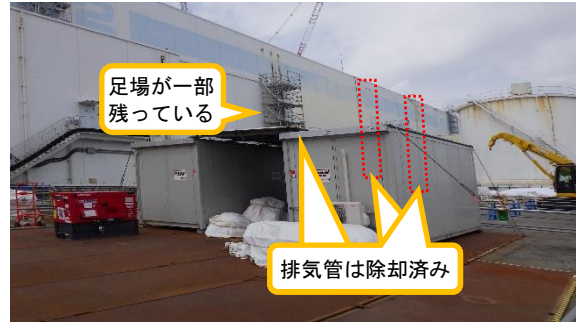
- ・ 1，2号機建屋周辺では、前回確認時は残り1基について排気管の周囲を囲むように足場が設置され、除却の準備が進められていたが、今回確認時は排気管の除却が完了しており、足場も撤去されていた。なお、南側の排気管除却のために設置された足場は引き続き残置されていた。（写真1）
- ・ 3，4号機建屋周辺では、前回確認時は残り1基について除却が進められており、排気管の上部が除却されていたが、今回確認時は排気管の除却が完了しており、足場も撤去されていた。（写真2）
- ・ 東京電力によれば、除却された排気管は土捨て場に設置された細断エリアにて細断され、細断された金属片はコンテナに収納後、表面線量率に応じて指定の場所に保管するとのことである。



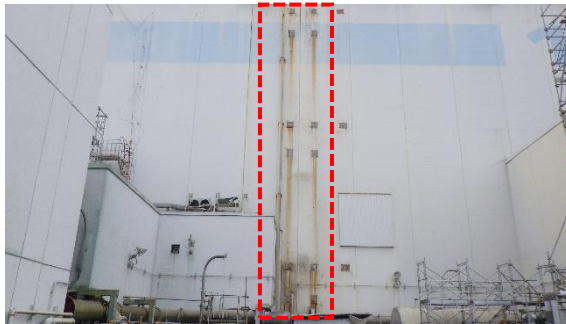
（図1）福島第一原子力発電所構内概略図



(写真 1 - 1)  
1, 2号機建屋周辺の排気管の状況  
(令和4年2月10日撮影)



(写真 1 - 2)  
今回の状況  
(令和4年4月18日撮影)



(写真 1 - 3)  
排気管の除却状況  
写真 1 - 2 の一番右側の排気管設置  
箇所を接写



(写真 2 - 1)  
3, 4号機建屋周辺の排気管の状況  
(令和4年2月10日撮影)



(写真 2 - 2)  
今回の状況  
(令和4年4月18日撮影)

- 5 プラント関連パラメータ確認  
各パラメータについて、異常な値は確認されなかった。