

# 木 材 市 況

2022（令和4）年 4月

福 島 県 農 林 水 産 部

## 市況の概要

### 1. 素材

3月の原木市場への入荷量は、前月比9%減（前年比6%増）の29,356m<sup>3</sup>となっている。

販売量は、前月比9%減（前年比5%増）の29,374m<sup>3</sup>となっている。

4月の価格は保合いとなっている。

### 2. 製材品

3月の市場への入荷量は、前月比109%増（前年比4%減）の303m<sup>3</sup>となっている。

販売量は、前月比156%増（前年比1%増）の300m<sup>3</sup>となっている。

4月の価格は区々（まちまち）となっている。

### 3. 新設住宅着工戸数

3月の新設住宅着工戸数は、前月比15%増（前年比26%増）の809戸となっている。

木造戸数は、前月比7%減（前年比2%増）の574戸で、木造率は71%となっている。

# I 木材価格

## 1. 素材の価格<工場着価格>

令和4年4月15日現在

(単位:m3当り千円)

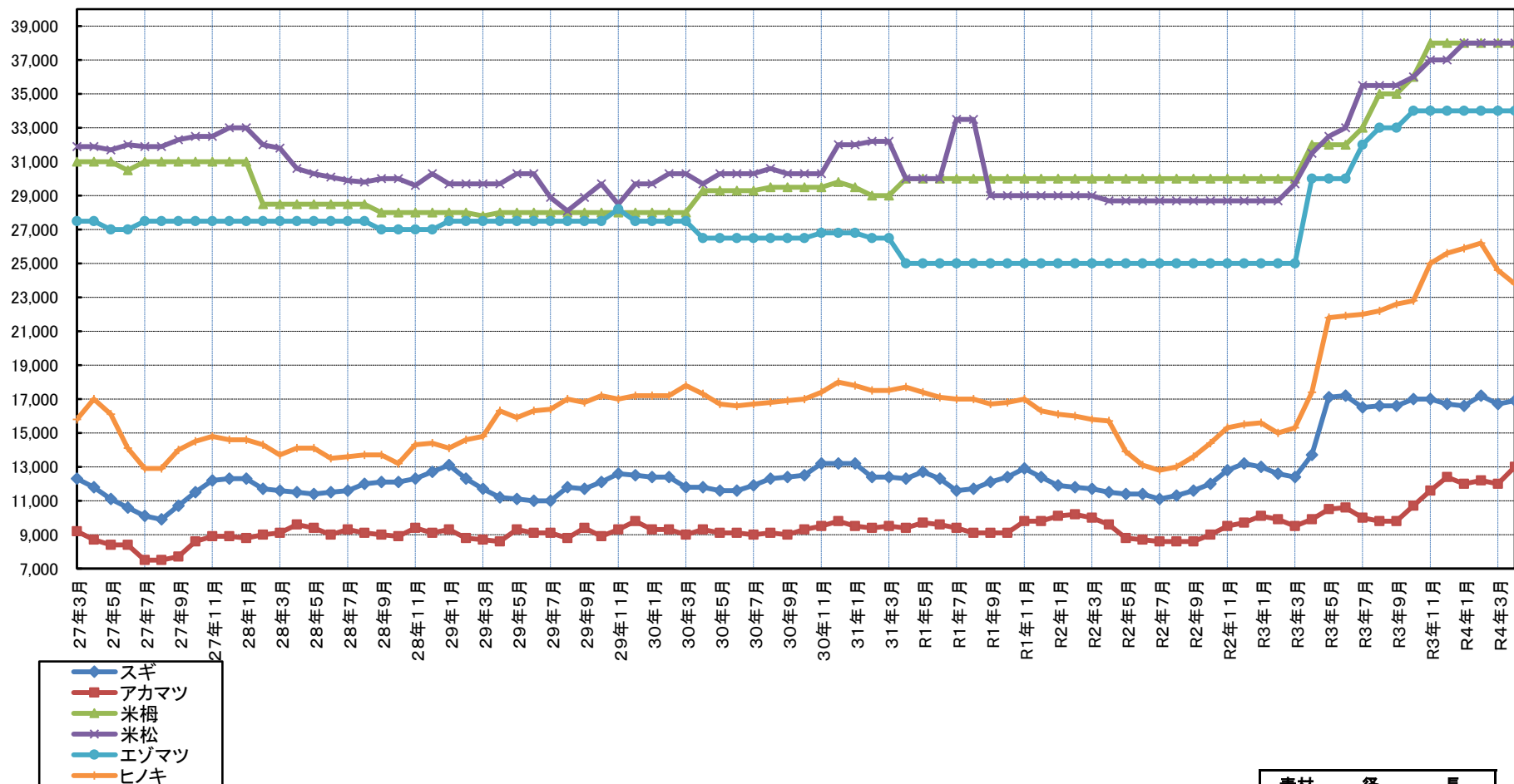
区分	形量		材質	樹種	中通り地方		会津地方		浜通り地方		県平均		
	径cm	長さm			当月	前月差	当月	前月差	当月	前月差	当月	前月差	
一般用材	小	5~9	4.00	並	スギ	10 ( 10 ~ 10 )	△ 1	( 0 ~ 0 )		11 ( 11 ~ 11 )	0	10 ( 10 ~ 11 )	△ 1
		10~14		並		17 ( 17 ~ 17 )	0	( 0 ~ 0 )		16 ( 14 ~ 18 )	0	16 ( 14 ~ 18 )	△ 1
	中	14~22	3.00	並	スギ	18 ( 16 ~ 19 )	0	15 ( 15 ~ 15 )	3	17 ( 16 ~ 18 )	0	17 ( 15 ~ 19 )	0
				並	ヒノキ	19 ( 19 ~ 19 )	△ 3	( 0 ~ 0 )		27 ( 23 ~ 30 )	△ 1	24 ( 19 ~ 30 )	△ 1
		20~28	6.00	並	スギ	20 ( 17 ~ 22 )	0	12 ( 12 ~ 12 )	2	21 ( 21 ~ 21 )	0	19 ( 12 ~ 22 )	1
				並	ヒノキ	30 ( 30 ~ 30 )	2	( 0 ~ 0 )		30 ( 30 ~ 30 )	△ 2	30 ( 30 ~ 30 )	1
			3.65	並	スギ	16 ( 15 ~ 16 )	0	14 ( 12 ~ 15 )	2	15 ( 13 ~ 17 )	△ 1	15 ( 12 ~ 17 )	1
				4.00	並	スギ	15 ( 14 ~ 16 )	0	12 ( 12 ~ 13 )	0	16 ( 13 ~ 18 )	0	15 ( 12 ~ 18 )
	並	アカマツ	14 ( 12 ~ 17 )		1	( 0 ~ 0 )		11 ( 10 ~ 12 )	0	13 ( 10 ~ 17 )	1		
	1.80	並	アカマツ	13 ( 11 ~ 15 )	4	( 0 ~ 0 )		9 ( 9 ~ 10 )	0	11 ( 9 ~ 15 )	2		
家具木工用材	大	30以上	2.10	並	ブナ	( 0 ~ 0 )		18 ( 18 ~ 18 )	0	( 0 ~ 0 )		18 ( 18 ~ 18 )	0
				並	ナラ	( 0 ~ 0 )		40 ( 40 ~ 40 )	0	( 0 ~ 0 )		40 ( 40 ~ 40 )	0
				並	セン	( 0 ~ 0 )		18 ( 18 ~ 18 )	0	( 0 ~ 0 )		18 ( 18 ~ 18 )	0
外材	米材(定尺)	30以上	10.00	並	米ツガ	( 0 ~ 0 )		( 0 ~ 0 )		38 ( 38 ~ 38 )	0	38 ( 38 ~ 38 )	0
				並	米マツ	( 0 ~ 0 )		( 0 ~ 0 )		38 ( 38 ~ 38 )	0	38 ( 38 ~ 38 )	0
	北洋材(定尺)	28以下	4.00	並	エゾマツ	( 0 ~ 0 )		( 0 ~ 0 )		34 ( 34 ~ 34 )	0	34 ( 34 ~ 34 )	0
				並	アカマツ	( 0 ~ 0 )		( 0 ~ 0 )		34 ( 34 ~ 34 )	0	34 ( 34 ~ 34 )	0
				並	カラマツ	( 0 ~ 0 )		( 0 ~ 0 )		34 ( 34 ~ 34 )	0	34 ( 34 ~ 34 )	0
パルプ用材				並	マツ	( 0 ~ 0 )		( 0 ~ 0 )		( 0 ~ 0 )		( 0 ~ 0 )	
				並	広葉樹	( 0 ~ 0 )		( 0 ~ 0 )		( 0 ~ 0 )		( 0 ~ 0 )	

区分	形量		材質	樹種	会津共販		いわき	
	径cm	長さm			当月	前月差	当月	前月差
一般用材	12以下	4.00	並	カラマツ	0 ( 0 ~ 0 )	0	7 ( 6 ~ 8 )	0
	13~14		並	カラマツ	0 ( 0 ~ 0 )	0	8 ( 7 ~ 8 )	0
	16以上		並	カラマツ	22 ( 21 ~ 22 )	22	12 ( 11 ~ 14 )	0

- 注) 1. 前月差の△印は値下りを示す。  
 2. ( )内は各地域の価格幅、( )外は各地域の平均的価格を示す。  
 3. 一般用材カラマツは工場着価格ではなく、福島県森林組合連合会の会津共販所・いわき木材流通センターの素材市売価格を示す。  
 4. 各地域の価格について、異常値が生じた場合には県平均算出から除く場合がある。

### 県内素材価格の推移(工場着価格)

(円)



素材	径	長
スギ	14~18cm	3m(※1)
アカマツ	18~28cm	4m
米ツガ	30cm上	10m
米マツ	30cm上	10m
エゾマツ	28cm下	3.8m
ヒノキ	14~18cm	3m(※1)

※1 2016年(H28)4月分より調査対象径級を14~22cmとしている。

2. 製材品（合板）の価格<小売価格>

令和4年4月15日現在

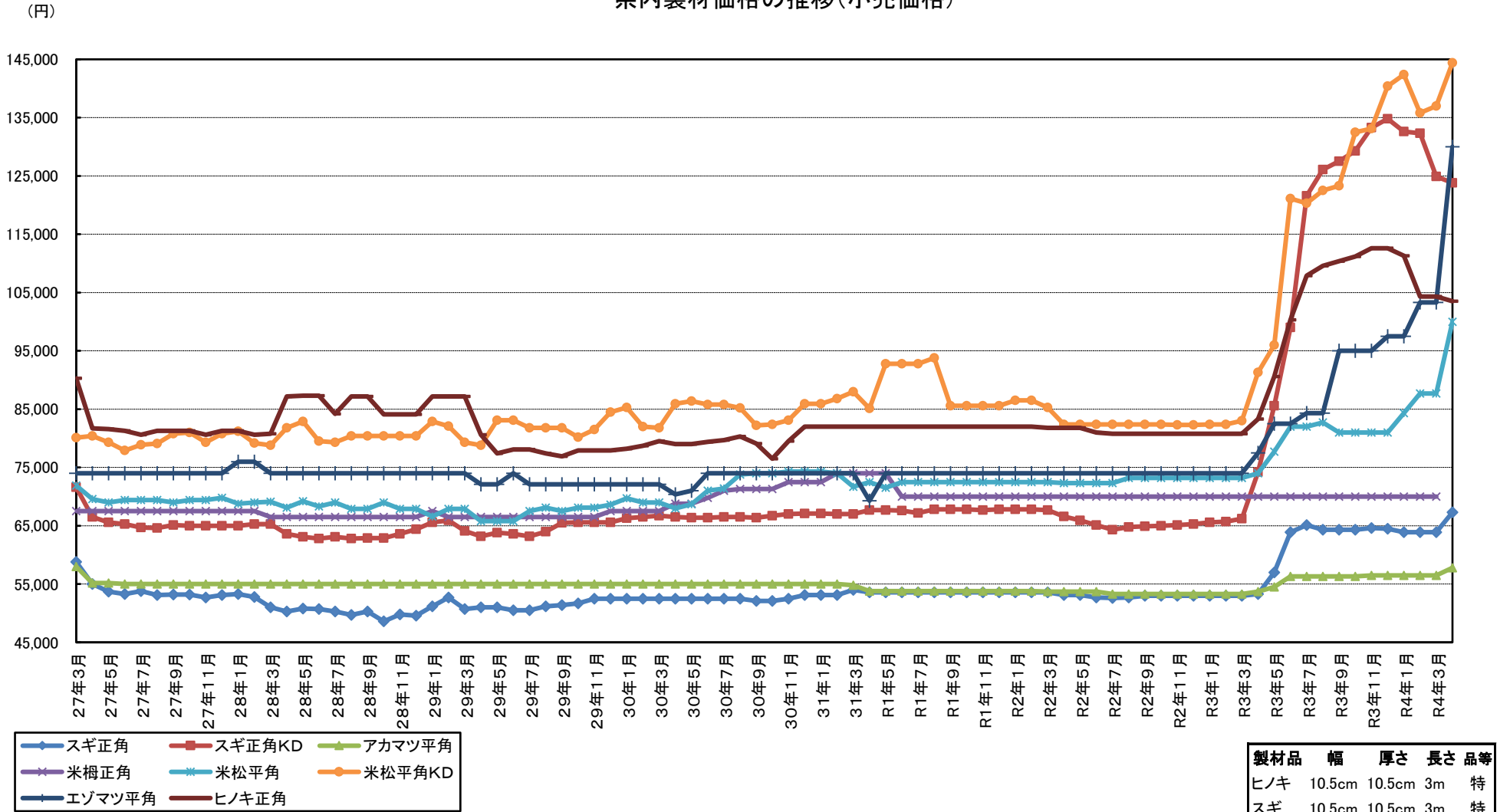
(製材品：m3当り千円、合板：1枚当り円)

使用区分	材種	形量			樹種	等級	中通り地方		会津地方		浜通り地方		県平均					
		厚cm	幅cm	長さm			当月	前月差	当月	前月差	当月	前月差	当月	前月差				
		構 造 材	土台	挽			10.5	10.5	4.00	アカマツ	一等	45 ( 45 ~ 45 )	△ 7	( 0 ~ 0 )		( 0 ~ 0 )		45 ( 45 ~ 45 )
ミレハ	一等				110 ( 110 ~ 110 )	17				( 0 ~ 0 )		160 ( 160 ~ 160 )	0	135 ( 110 ~ 160 )	9			
防腐米母	一等				130 ( 130 ~ 130 )	37				154 ( 154 ~ 154 )	1	151 ( 145 ~ 158 )	0	147 ( 130 ~ 158 )	10			
柱	挽		10.5	10.5	3.00	スキ	二方上小		92 ( 64 ~ 120 )	0	( 0 ~ 0 )		173 ( 173 ~ 173 )	0	119 ( 64 ~ 173 )	0		
							特等(ケリン)		55 ( 44 ~ 65 )	5	( 0 ~ 0 )		80 ( 80 ~ 80 )	2	67 ( 44 ~ 80 )	3		
							特等(KD)		109 ( 102 ~ 120 )	△ 9	144 ( 130 ~ 159 )	△ 21	125 ( 120 ~ 130 )	10	124 ( 102 ~ 159 )	△ 1		
			12.0	12.0	3.00	スキ	二方上小		106 ( 100 ~ 111 )	14	( 0 ~ 0 )		157 ( 157 ~ 157 )	0	123 ( 100 ~ 157 )	9		
							特等(ケリン)		64 ( 60 ~ 68 )	2	( 0 ~ 0 )		75 ( 70 ~ 80 )	2	70 ( 60 ~ 80 )	3		
							特等(KD)		106 ( 91 ~ 113 )	2	140 ( 130 ~ 150 )	△ 5	118 ( 105 ~ 130 )	△ 2	119 ( 91 ~ 150 )	3		
角	挽		12.0	12.0	6.00	ヒキ	特等		92 ( 84 ~ 100 )	2	( 0 ~ 0 )		145 ( 140 ~ 150 )	0	119 ( 84 ~ 150 )	2		
							特等		54 ( 54 ~ 54 )	△ 23	( 0 ~ 0 )		128 ( 120 ~ 137 )	△ 4	104 ( 54 ~ 137 )	0		
							10.5	10.5	3.00	WW集成材	一等		( 0 ~ 0 )		( 0 ~ 0 )		( 0 ~ 0 )	
							12.0	12.0			一等		( 0 ~ 0 )		( 0 ~ 0 )		( 0 ~ 0 )	
							桁 及び 梁	角	10.5	10.5	4.00	スキ	特等		( 0 ~ 0 )		( 0 ~ 0 )	
10.5	10.5		特等		62 ( 58 ~ 65 )	5							72 ( 72 ~ 72 )	0	80 ( 80 ~ 80 )	△ 1	71 ( 58 ~ 80 )	1
12.0	24.0		4.00	アカマツ	特等				64 ( 62 ~ 65 )	5	( 0 ~ 0 )		79 ( 78 ~ 80 )	0	71 ( 62 ~ 80 )	2		
					10.5	10.5			一等		54 ( 54 ~ 54 )	0	( 0 ~ 0 )		60 ( 60 ~ 60 )	0	57 ( 54 ~ 60 )	1
12.0	24.0		4.00	米マツ	一等				55 ( 55 ~ 55 )	0	( 0 ~ 0 )		61 ( 61 ~ 61 )	0	58 ( 55 ~ 61 )	1		
					特等(ケリン)				100 ( 100 ~ 100 )	18	( 0 ~ 0 )		100 ( 100 ~ 100 )	0	100 ( 100 ~ 100 )	12		
					特等(KD)				158 ( 158 ~ 158 )	43	145 ( 139 ~ 150 )	△ 3	138 ( 130 ~ 145 )	0	144 ( 130 ~ 158 )	7		
母屋 大引き	類	9.0	9.0	4.00	スキ	一等				52 ( 45 ~ 60 )	3	72 ( 72 ~ 72 )	0	73 ( 70 ~ 75 )	0	62 ( 45 ~ 75 )	1	
						米ツカ				( 0 ~ 0 )		( 0 ~ 0 )		( 0 ~ 0 )		( 0 ~ 0 )		
根太 及びタルキ	挽 割	4.5	4.5	4.00	スキ	一等				65 ( 65 ~ 65 )	5	50 ( 50 ~ 50 )	0	80 ( 73 ~ 86 )	0	68 ( 50 ~ 86 )	2	
						4.0	4.5	エゾマツ	一等		( 0 ~ 0 )		( 0 ~ 0 )		130 ( 130 ~ 130 )	0	130 ( 130 ~ 130 )	27
造 材	貫	板	1.5	9.0	3.65	スキ	一等		68 ( 65 ~ 71 )	6	( 0 ~ 0 )		77 ( 73 ~ 80 )	0	72 ( 65 ~ 80 )	1		
							1.5	9.0	3.65	スキ	一等		67 ( 65 ~ 68 )	5	65 ( 65 ~ 65 )	0	78 ( 75 ~ 80 )	0
	床板	類	1.2	18.0	1.80	アカマツ	一等		40 ( 40 ~ 40 )	△ 3	( 0 ~ 0 )		45 ( 45 ~ 45 )	0	43 ( 40 ~ 45 )	0		
							0.9	12.0	アカマツ	一等		41 ( 41 ~ 41 )	0	( 0 ~ 0 )		45 ( 45 ~ 45 )	0	43 ( 41 ~ 45 )
	敷居	挽 割	4.5	10.5	3.65	アカマツ	二方無節		65 ( 65 ~ 65 )	△ 68	( 0 ~ 0 )		290 ( 290 ~ 290 )	0	178 ( 65 ~ 290 )	△ 7		
							米マツ		( 0 ~ 0 )		( 0 ~ 0 )		300 ( 300 ~ 300 )	0	300 ( 300 ~ 300 )	0		
			4.5	10.5	3.65	スキ	三方無節		( 0 ~ 0 )		( 0 ~ 0 )		265 ( 230 ~ 300 )	0	265 ( 230 ~ 300 )	5		
							米ツカ		66 ( 66 ~ 66 )	△ 77	( 0 ~ 0 )		265 ( 265 ~ 265 )	0	166 ( 66 ~ 265 )	△ 18		
	鴨居	類	4.5	10.5	3.65	米ツカ	三方無節		( 0 ~ 0 )		( 0 ~ 0 )		( 0 ~ 0 )		( 0 ~ 0 )			

普通合板	0.3	91.0	1.82	アヲ	2類	920 ( 850 ~ 990 )	70	1100 ( 1100 ~ 1100 )	40	1300 ( 1300 ~ 1300 )	50	1060 ( 850 ~ 1300 )	7
	1.2	90.0	1.80	アヲ	コンパネ	2293 ( 2178 ~ 2500 )	△ 40	2140 ( 2140 ~ 2140 )	35	2250 ( 2250 ~ 2250 )	50	2254 ( 2140 ~ 2500 )	△ 7
構造用合板	1.2	91.0	1.82	針葉樹	1類	2226 ( 2178 ~ 2300 )	226	2220 ( 2220 ~ 2220 )	75	2125 ( 2100 ~ 2150 )	135	2191 ( 2100 ~ 2300 )	166
	2.4	91.0	1.82	針葉樹	1類	4595 ( 4500 ~ 4785 )	795	4420 ( 4420 ~ 4420 )	300	4025 ( 3850 ~ 4200 )	100	4376 ( 3850 ~ 4785 )	462

### 県内製材価格の推移(小売価格)



※米桐正角はR4年4月のデータなし。

2-1 県内の市場流通の動向

1 県内市場における入荷量及び販売量

・素材（単位：m3、%）

		2021 (R3)年3月			2021 (R3)年4月			2021 (R3)年5月			2021 (R3)年6月			2021 (R3)年7月			2021 (R3)年8月			2021 (R3)年9月			2021 (R3)年10月			2021 (R3)年11月			2021 (R3)年12月			R3年次累計			2022 (R4)年1月			2022 (R4)年2月			2022 (R4)年3月		
		m3	前月比	前年比	m3	前月比	前年比	m3	前月比	前年比	m3	前月比	前年比	m3	前月比	前年比	m3	前月比	前年比	m3	前月比	前年比	m3	前月比	前年比	m3	前月比	前年比	m3	前月比	前年比	m3	前月比	前年比	m3	前月比	前年比	m3	前月比	前年比			
		入荷量	県内	23,467	94	95	21,412	91	113	16,730	78	104	21,439	128	124	17,755	83	169	15,986	90	142	16,169	101	132	20,907	129	124	20,963	106	125	22,024	105	120	246,249	-	116	26,031	118	107	27,881	107	112	24,475
県外	4,319		96	114	5,585	129	108	3,265	59	67	5,011	153	102	4,420	88	105	4,673	106	206	3,570	76	131	4,273	120	178	5,197	122	91	4,082	79	113	53,184	-	113	3,095	76	72	4,510	146	100	4,481	108	113
計	27,786		94	96	26,997	97	112	19,995	74	95	26,450	132	119	22,175	84	150	20,659	93	153	19,739	96	132	25,180	128	131	26,160	104	116	26,106	100	119	299,433	-	115	29,126	112	101	32,391	111	110	29,356	91	106
販売量	県内	18,346	101	91	15,720	86	99	12,219	78	81	16,440	135	104	15,962	97	142	13,176	83	147	13,036	99	148	16,530	127	132	17,021	103	129	15,092	89	109	191,006	-	112	19,179	127	99	20,949	109	116	17,464	83	95
	県外	9,512	83	112	11,294	120	130	7,716	68	132	10,143	131	163	6,236	61	134	7,477	120	189	6,658	89	105	8,800	132	140	9,003	102	102	10,753	119	131	108,242	-	122	19,171	95	108	11,333	111	99	11,910	105	125
	計	27,858	94	97	27,114	97	110	19,935	74	95	26,583	133	121	22,198	84	140	20,653	93	160	19,694	95	130	25,330	129	135	26,024	103	118	25,845	99	117	299,548	-	115	29,350	114	102	32,282	110	106	29,374	91	105

\*調査市場は、福島版木センター、南東北木材、福島県中央木材市場、東白木材市場、奥久慈木材流通センター、会津共販、いわき木材流通センター、平木材市場。

・製品

		2021 (R3)年3月			2021 (R3)年4月			2021 (R3)年5月			2021 (R3)年6月			2021 (R3)年7月			2021 (R3)年8月			2021 (R3)年9月			2021 (R3)年10月			2021 (R3)年11月			2021 (R3)年12月			R3年次累計			2022 (R4)年1月			2022 (R4)年2月			2022 (R4)年3月		
		m3	前月比	前年比	m3	前月比	前年比	m3	前月比	前年比	m3	前月比	前年比	m3	前月比	前年比	m3	前月比	前年比	m3	前月比	前年比	m3	前月比	前年比	m3	前月比	前年比	m3	前月比	前年比	m3	前月比	前年比	m3	前月比	前年比	m3	前月比	前年比			
		入荷量	県内	261	142	113	447	171	150	369	83	161	453	123	213	348	77	123	189	54	88	366	194	142	185	51	94	319	172	110	218	68	94	3,651	-	128	298	137	96	131	44	71	231
県外	17		131	94	35	206	583	3	9	13	24	800	171	18	73	53	3	17	25	17	567	71	19	112	119	6	32	86	14	233	50	201	-	104	12	86	38	3	25	23	17	567	100
計	278		141	112	482	173	159	372	77	148	477	128	210	366	77	115	192	52	85	383	199	136	204	53	96	325	159	109	232	71	80	3,852	-	126	310	134	90	134	43	68	248	185	89
販売量	県内	39	71	63	62	159	295	9	15	9	111	1,233	227	66	59	63	11	17	138	85	773	137	40	47	51	39	98	300	57	146	104	677	-	110	29	51	28	11	38	20	55	500	141
	県外	0	*	*	0	*	*	0	*	*	0	*	*	0	*	*	0	*	*	0	*	*	0	*	*	1	*	*	0	0	*	1	-	*	0	*	*	0	*	*	0	*	*
	計	39	71	63	62	159	295	9	15	9	111	1,233	227	66	59	63	11	17	138	85	773	137	40	47	51	40	100	308	57	143	104	678	-	110	29	51	38	11	38	20	55	500	141
入荷量	県内	300	126	102	509	170	160	378	74	117	564	149	215	414	73	106	200	48	90	451	226	141	225	50	82	358	159	118	275	77	96	4,328	-	125	327	119	79	142	43	50	286	201	95
	県外	17	131	94	35	206	583	3	9	13	24	800	171	18	73	53	3	17	25	17	567	71	19	112	119	7	37	100	14	200	50	202	-	102	12	86	38	3	25	23	17	567	100
	計	317	126	102	544	172	167	381	70	110	588	154	213	432	73	102	203	47	87	468	231	136	244	52	84	365	150	117	289	79	92	4,530	-	124	339	117	76	145	43	58	303	209	96
販売量	県内	263	122	111	585	222	209	381	65	124	514	135	200	395	77	121	185	47	125	395	214	100	223	56	92	337	151	119	223	66	71	4,072	-	125	325	146	91	105	32	40	273	260	104
	県外	17	121	89	30	176	500	4	13	17	28	700	200	18	64	51	4	22	40	18	450	72	20	111	118	6	30	86	12	200	46	205	-	100	14	117	41	3	21	21	10	333	59
	計	280	122	109	615	220	215	385	63	116	542	141	200	413	76	114	189	46	120	413	219	98	243	59	94	343	141	118	235	69	69	4,277	-	124	339	144	87	108	32	47	283	262	101
販売量	県内	18	82	69	42	233	300	11	26	34	44	400	163	27	61	82	6	22	60	27	450	104	20	74	77	28	140	467	17	61	74	304	-	121	16	94	38	9	56	41	17	189	94
	県外	0	*	*	0	*	*	0	*	*	0	*	*	0	*	*	0	*	*	0	*	*	0	*	*	0	*	*	0	0	*	0	-	*	0	*	*	0	*	*	0	*	*
	計	18	82	69	42	233	300	11	26	34	44	400	163	27	61	82	6	22	60	27	450	104	20	74	77	28	140	467	17	61	74	304	-	121	16	94	38	9	56	41	17	189	94
販売量	県内	281	119	107	627	223	213	392	63	115	558	142	196	422	76	118	191	45	121	422	221	100	243	58	91	365	150	126	240	66	71	4,376	-	125	341	142	86	114	33	48	290	254	103
	県外	17	121	89	30	176	500	4	13	17	28	700	200	18	64	51	4	22	40	18	450	72	20	111	118	6	30	86	12	200	46	205	-	100	14	117	41	3	21	21	10	333	59
	計	298	119	106	657	220	219	396	60	109	586	148	197	440	75	112	195	44	116	440	226	98	263	60	92	371	141	125	252	68	70	4,581	-	123	355	141	82	117	33	47	300	256	101

\*調査市場は、福島県中央木材市場、平木材市場。