

福島県立南会津病院の運営実績について

(令和3年度)

目 次

1	病院の概要	1
2	病院の沿革	2
3	診療科目等	3
4	組織図及び職員数	5
5	会議組織図及び各種委員会の役割	6
6	建物等の概要	8
7	経営状況	9
8	その他	12

1 病院の概要

当院は、栃木県境に聳える名峰「荒海山（太郎岳）」を源流とし、町東部のほぼ中央を北流する阿賀川とスキーリゾートで有名な台鞍山から東流する檜沢川とが合流する南会津町永田に位置し、主に南会津地域を診療圏とする病院である。

病院の東側には、地域の方々の憩いの場所となっている桜の堤公園や河川敷運動公園があり、また、北側の檜沢川堤防に桜並木も一望出来るなど自然環境に恵まれたところに立地している。

もともとは、昭和 18 年に日本医療団が地域医療の確保を目的に旧田島町上町に民間施設を借り受け、日本医療団田島病院として発足したのが始まりで、その後昭和 24 年に当該医療団が解散するとともに福島県に移管された。

以降、南会津地方の中核病院として、増床や旧田島町寺前への新築移転、旧田島町天道沢への再移転等変遷を重ねながら地域の期待に応えてきた。

しかし、昭和 45 年 11 月に竣工した建物の老朽化と狭隘化は、益々増大する医療需要に困難をきわめ増築等が切望されていた。

一方、福島県は昭和 60 年の医療法の改正により義務づけられた医療圏域の設定について、「新福島県保健医療計画」のなかで、地理的条件、交通条件、保健医療の需給状況を勘案して、南会津地域を一つの医療圏域とする七圏域により県民の医療供給体制の充実を図ることとした。

また、上記計画とあいまって平成元年 6 月に策定された「第二次福島県立病院事業経営長期計画」では、当病院の県立病院として担うべき役割と今後の方向が示され、当圏域で二次医療まで完結できるように、圏域内で不足する診療科の充実と施設の整備充実等がその具体的方策として掲げられた。

このような情勢を受けて、平成 2 年に当病院の新築移転が決定され、延べ床面積が旧病院の約 3 倍の 8,998 m²の新病院が旧田島町（現 南会津町）永田地内に平成 6 年 12 月に完成し、平成 7 年 4 月 14 日から従来の内科、整形外科、耳鼻咽喉科、眼科に新たに人工透析、小児科、産婦人科を加え一般病床 150 床として、新たな飛躍をしたところである。

その後、平成 12 年 5 月に麻酔科、平成 19 年 2 月に皮膚科、平成 22 年 3 月に神経精神科、平成 23 年 4 月に泌尿器科、平成 26 年に漢方内科をそれぞれ開設し、診療科目の充実を図るとともに、平成 24 年 10 月より電子カルテの運用を開始し診療環境の整備に取り組んでいる。一方で、整形外科常勤医が減少したことにより平成 18 年度から 3 病棟を閉鎖し、さらに、公立病院改革の一環で策定された県立病院改革プランを受けて、平成 21 年 3 月に許可病床を 100 床に変更し、平成 25 年 4 月からはさらに 2 床減の 98 床へ変更し運用している。

平成 29 年 11 月にみなみあいづ訪問看護ステーションを開設。平成 31 年 4 月に南会津地方広域市町村圏組合より地域医療支援センターが業務移管され、管内の国保診療所等へ医師の派遣を行っている。令和 2 年 1 月からは、福島県立医科大学と連携し、ICTを活用した人工透析の遠隔管理を開始し、南会津郡内唯一の透析医療機関として、質の高い人工透析医療を継続的に提供している。

また、新型コロナウイルスの流行に対し、福島県からの依頼に基づき令和 2 年 2 月に感染患者受入病床として 17 床確保。同年 3 月に帰国者・接触者外来を設置した。同年 4 月には院内の感染予防並びに地域診療所から発熱患者を受入れるため、院内に発熱外来を設置し、同年 8 月に福島県地域外来・検査センターの運営業務委託を福島県と締結するなど、幾多の変遷を経て、現在に至っている。

2 病院の沿革

昭和18年10月	田島町上町に個人施設を借受け日本医療団田島病院として発足
昭和24年7月	日本医療団解散に伴い県立病院として引継ぐ（内科・外科）
昭和27年8月	田島町寺前に改築移転（内科・外科 60床）
昭和39年11月	既存の内部を改築（32床増床 92床）
昭和41年2月	手術室を増築
昭和43年10月	火災により病棟、炊事棟等施設の約半分約980㎡を焼失（42床減少の52床）
昭和45年11月	老朽化に伴い、田島町天道沢に新築移転 （一般病床 60床、結核病床 15床、伝染病床 15床） （内科・外科・眼科・耳鼻咽喉科・産婦人科）
昭和56年8月	結核病床を一般病床に転換 （一般病床 75床、結核病棟 0床、伝染病棟 15床） （内科・外科・整形外科・眼科・耳鼻咽喉科・産婦人科）
昭和58年12月	救急協力病院に認定
平成2年2月	CT（全身用コンピュータ断層撮影装置）導入
平成3年3月	老朽化狭隘化及び医療需要増加より県立田島病院整備基本構想を策定
平成4年3月	移転改築のための用地取得（田島町風下地内 20,816㎡）
平成5年7月	新病院建築工事着工（鉄筋コンクリート2階建 延8,998.30㎡）
平成6年5月	職員宿舎建築工事着工（医師10名、職員24名）
平成7年2月	MRI（磁気共鳴断層撮影装置）導入
平成7年4月	新病院庁舎で診療開始 病院名変更（県立田島病院→県立南会津病院）（一般病床 150床） （内科・外科・産婦人科・小児科・整形外科・眼科・耳鼻咽喉科）
平成8年11月	地域災害医療センターに指定
平成11年4月	救急告示病院に認定
平成12年5月	麻酔科診療開始
平成16年3月	臨床研修病院（協力型（自治医大・県立医大））に指定
平成16年5月	地域リハビリテーション広域支援センターに指定
平成16年6月	へき地医療拠点病院に指定
平成19年2月	皮膚科診療開始
平成21年3月	許可病床数変更（一般病床 150→100床）
平成22年3月	神経精神科診療開始
平成23年4月	泌尿器科診療開始
平成24年10月	電子カルテ導入・運用開始
平成25年4月	許可病床数変更（一般病床 100→98床）
平成26年4月	漢方内科診療開始
平成27年3月	太陽光発電設備等整備
平成27年9月	救急医療功労者厚生労働大臣表彰を受賞
平成29年11月	みなみあいづ訪問看護ステーションの開設
平成30年11月	福島県認知症疾患医療センターに指定（南会津圏域・連携型）
平成31年4月	地域医療支援センターを南会津地方広域市町村圏組合より業務移管
令和2年1月	人工透析の遠隔管理開始（全国2例目）
令和2年8月	福島県地域外来・検査センターに指定

3 診療科目等（令和3年4月1日現在）

(1) 標榜科目

診療科目	常勤・非常勤 (医師数)	診療科目	常勤・非常勤
内 科	常勤（5人）	産婦人科	非常勤
外 科	常勤（2人）	皮 膚 科	非常勤
小 児 科	常勤（1人）	泌尿器科	非常勤
整形外科	常勤（1人）	耳鼻咽喉科	非常勤
		眼 科	非常勤
		神経精神科	非常勤
		神経内科	非常勤
		漢方内科	非常勤

(2) 病床数

病棟別	許可病床数	機能区分	看護体制	用 途
1病棟	48床	急性期	10:1	外科、整形外科、小児科
2病棟	50床	急性期	10:1	内科
(旧3病棟)	—	—	—	訪問看護ステーション等
計	98床			

(3) 医療圏域内人口

町村名	人口（男）	人口（女）	計（人）	世帯数
下郷町	2,461	2,555	5,016	1,922
檜枝岐村	271	253	524	242
只見町	1,957	2,043	4,000	1,703
南会津町	6,958	7,160	14,118	5,826
計	11,647	12,011	23,658	9,693

(4) 施設基準

○ 基本診療料

- ・ 一般病棟入院基本料（10 対 1 入院基本料）
- ・ 救急医療管理加算
- ・ 診療録管理体制加算 2
- ・ 療養環境加算
- ・ 医療安全対策加算 2
- ・ 医療安全対策地域連携加算 2
- ・ 感染防止対策加算 2
- ・ データ提出加算 1
- ・ 認知症ケア加算 2
- ・ 後発医薬品使用体制加算 3

○ 特掲診療料

- ・ 小児科外来診療料
- ・ がん治療連携指導料
- ・ 薬剤管理指導料 2
- ・ 医療機器安全管理料 1
- ・ 検体検査管理加算（Ⅰ）
- ・ 遠隔画像診断
- ・ CT 撮影及びMRI 撮影
- ・ 外来化学療法加算 2
- ・ 無菌製剤処理料
- ・ 脳血管疾患等リハビリテーション料（Ⅲ）
- ・ 運動器リハビリテーション料（Ⅱ）
- ・ 呼吸器リハビリテーション料（Ⅰ）
- ・ ペースメーカー移植術・ペースメーカー交換術
- ・ 胃瘻造設術（内視鏡下胃瘻造設術、腹腔鏡下胃瘻造設術を含む）
- ・ 人工肛門・人工膀胱造設術前処置加算
- ・ 保険医療機関の連携による病理診断
- ・ 導入期加算 1
- ・ 心臓ペースメーカー指導管理料の注 5 に掲げる遠隔モニタリング加算

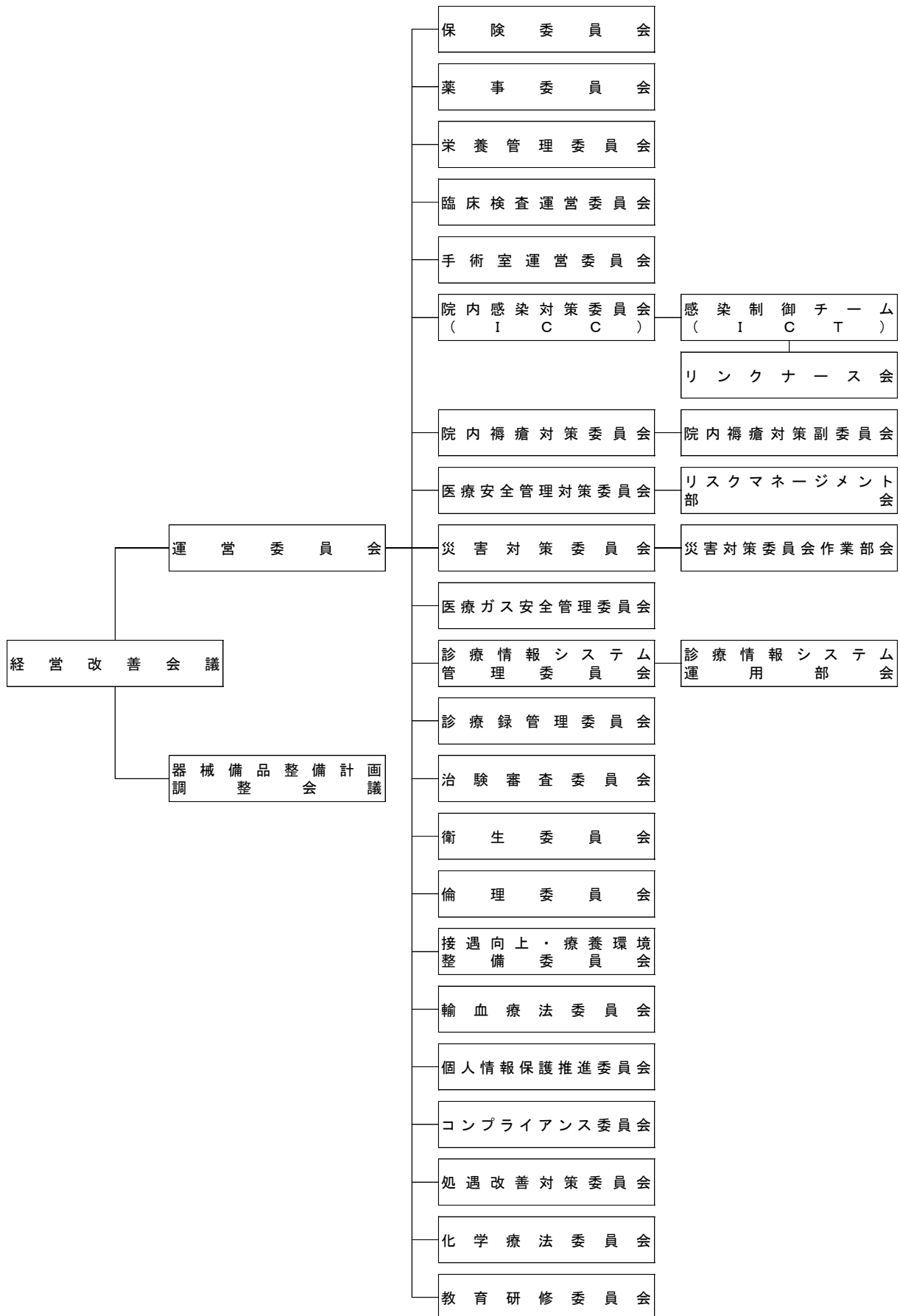
○ その他

- ・ 入院時食事療養（Ⅰ）
- ・ 180 日を超える入院の実施報告書
- ・ 特別の療養環境の提供実施報告書
- ・ 食堂加算

4 組織図及び職員数

		令和3年4月1日現在			
		定数内	臨時等	計	
院長 副院長	事務部 事務長	事務次長	7	3	10
		主任主査	3	4	7
		小計	10	7	17
	診療部 診療部長	内科	5		5
		外科	2		2
		産婦人科			
		小児科	1		1
		整形外科	1		1
		皮膚科			
		泌尿器科			
		耳鼻咽喉科			
		眼科			
		神経精神科			
		麻酔科			
		検査科	4	1	5
		放射線科	4	1	5
		リハビリ	5		5
		栄養管理	1		1
		眼科	1		1
		医療機器安全	2		2
	小計	26	2	28	
看護部 看護部長	外来	20	7	27	
	透析	9	2	11	
	手術	8		8	
	1病棟	24	4	28	
	2病棟	19	2	21	
	教育担当	3		3	
	小計	83	15	98	
薬剤部	調剤・製剤	3	2	5	
		小計	3	2	5
	医療安全担当	1		1	
	感染管理担当	2		2	
	訪問看護	4	1	5	
	小計	7	1	8	
	合計	129	27	156	

5 会議組織図及び各種委員会の役割



- ① 経営改善会議 (経営方針、経営目標、基本戦略の策定等最終意思決定)
- ② 運営委員会 (病院の運営についての協議・連絡調整)
- ③ 保険委員会 (保険請求に関する事項や査定減対策等について協議)
- ④ 薬事委員会 (医薬品等の新規購入、効率的運用、適正な取扱等について協議)
- ⑤ 栄養管理委員会 (食事療養及び業務改善に関する事項を協議)
- ⑥ 臨床検査運営委員会 (臨床検査を適正かつ円滑にするための協議)
- ⑦ 手術室運営委員会 (手術の安全と手術室の円滑な運営について協議)
- ⑧ 院内感染対策委員会 (院内における感染症の予防対策等について協議)
- ⑨ 院内褥瘡対策委員会 (院内の褥瘡予防対策等について協議)
- ⑩ 医療安全対策委員会 (医療事故防止、医療事故発生時の対応等について協議)
- ⑪ 災害対策委員会 (地域災害医療センターとして災害発生時等の対応について協議)
- ⑫ 医療ガス安全管理委員会 (医療ガス設備の安全管理等について協議)
- ⑬ 診療情報システム管理委員会 (診療情報システムに関する取扱い及び管理の検討・協議)
- ⑭ 診療録管理委員会 (診療録の適切な管理、診療情報の有効活用について協議)
- ⑮ 衛生委員会 (職員の健康管理等について協議)
- ⑯ 接遇向上・療養環境整備委員会 (接遇向上・療養環境整備について協議)
- ⑰ 輸血療法委員会 (輸血及び血液製剤管理運営について協議)
- ⑱ 個人情報保護推進委員会 (個人情報保護について協議)
- ⑲ コンプライアンス委員会 (職員の法令遵守意識を高める施策等について協議)
- ⑳ 処遇改善対策委員会 (医師の負担軽減と処遇改善について協議)
- ㉑ 化学療法委員会 (化学療法に関する業務の安全と円滑な推進について協議)
- ㉒ 教育研修委員会 (職員の教育及び研修について協議)
- ㉓ 器械備品整備計画調整会議 (器械備品の購入計画及び機種選定について協議)
- ㉔ 治験審査委員会 (治験実施の妥当性について協議)
- ㉕ 倫理委員会 (体外受精、臓器移植等にかかる倫理上の事項について協議)

6 建物等の概要

(1) 病院庁舎

敷地面積 20,216.8 m² (登記面積)

構造 鉄筋コンクリート一部3階建 延べ床面積 8,998.3 m²

階層構造

階 (面積)	部 門 構 成
塔 屋 (41.86 m ²)	高架水槽置場、ファン置場
3 階 (446.17 m ²)	院長室、医局、当直室、事務長室、看護部長室、 教育師長室、事務部 (総務)
2 階 (4,172.57 m ²)	病棟 (1病棟、2病棟)、食堂、手術室、人工透析室、 訪問看護ステーション、医療安全管理室・感染対策室
1 階 (4,337.70 m ²)	エントランスホール、外来診察室、救急室、放射線室、 検査室、リハビリテーション室、薬局、厨房、相談室、 事務部 (医事)、中央倉庫、中央監視室、機械室

(2) 職員公舎

種 別	所 在 地	構 造	取得年月日
医師公舎 (D棟10室)	南会津町田島 字大坪	鉄筋コンクリート3階建 延べ床面積 879.81 m ²	平成7年2月28日
看護師公舎 (N棟24室)	南会津町田島 字大坪	鉄筋コンクリート4階建 延べ床面積 1,136.82 m ²	平成7年2月28日

7 経営状況（税抜、令和3年4月1日から令和4年3月31日まで）

（1）損益計算書

科 目	決算額（円）	科 目	決算額（円）
医業費用	2,246,146,830	医業収益	1,331,878,949
統轄管理費	1,227,964	入院収益	567,138,270
病院経営費	2,024,534,462	外来収益	599,243,415
（給与費）	1,236,482,528	その他医業収益	165,497,264
（材料費）	267,702,015	医業外収益	952,863,972
（経費）	520,349,919	受取利息	723
減価償却費	176,857,659	一般会計補助金	66,365,000
資産減耗費	5,881,137	補助金	247,765,000
研究研修費	37,645,608	一般会計負担金	466,525,550
医業外費用	44,450,282	患者外食事収益	0
支払利息	44,450,282	長期前受金戻入	169,145,565
患者外食事材料費	0	その他医業外収益	3,062,134
患者外食事委託料	0	特別利益	8,150,491
雑損失	0	固定資産売却益	0
繰延勘定償却	0	過年度損益修正益	8,150,491
特別損失	4,905,388	その他特別利益	0
固定資産売却損	0		
過年度損益修正損	4,693,124		
寄贈財産評価額	0		
その他特別損失	212,264		
当年度純利益	0	当年度純損失	2,609,088
合 計	2,295,502,500	合 計	2,295,502,500

（2）貸借対照表

科 目	決算額（円）	科 目	決算額（円）
固定資産	2,418,106,634	固定負債	0
有形固定資産	2,417,141,314	その他固定負債	0
土地	178,739,233	住宅公団等償還金	0
建物	6,046,118,579	流動負債	255,408,505
建物減価償却累計額	△ 4,489,342,865	未払金	149,707,781
構築物	392,904,330	医業未払金	89,856,548
構築物減価償却累計額	△ 233,444,182	その他未払金	59,851,233
器械備品	1,714,539,861	未払費用	12,607,741
器械備品減価償却累計額	△ 1,193,046,871	その他流動負債	11,015,188
車両	5,714,571	預り金	2,537,649
車両減価償却累計額	△ 5,428,842	引当金	82,077,795
建設仮勘定	0	資本整理勘定	9,838,632,050
その他有形固定資産	387,500	中間勘定	0
無形固定資産	965,320		
電話加入権	965,320		
その他無形固定資産	0		
投資	0		
流動資産	281,333,032		
現金・預金	23,565,892		
現金	109,390		
預金	23,456,502		
未収金	238,673,995		
医業未収金	214,419,530		
医業外未収金	24,598,600		
その他未収金	71,514		
貯蔵品	11,211,879		
薬品	7,426,512		
診療材料	1,917,369		
食事材料	0		
燃料	1,867,998		
その他流動資産	7,881,266		
繰延勘定償却	0		
退職給与金	0		
資本整理勘定	0		
中間勘定	7,394,600,889		
当年度純損失	0		
資産合計	10,094,040,555	負債・資本合計	10,094,040,555

(3) 経営指標 (令和3年度)

指標	前年度	改革P目標	4月	5月	6月	7月	8月	9月	平均(累計)	
入院延患者数	人/日	33.5	45.0	36.0	49.8	38.2	34.7	43.1	35.3	39.6
新入院数	人/日	2.1		2.4	3.4	2.5	2.3	3.2	2.8	2.8
外来延患者数	人/日	209.6	211.3	223.1	248.1	221.8	239.0	242.2	244.1	235.9
新患者数	人/日	23.0		26.0	30.4	24.4	27.1	34.4	31.3	28.8
時間外患者数	人/日	4.9		4.7	7.5	4.7	6.7	7.2	5.8	6.1
救急車搬送件数	人/日	1.5		1.2	2.0	1.6	1.6	2.1	2.3	1.8
健康診断受診者数	人/月	30.2		0	55	74	72	59	53	52.2
人工透析患者数	人/月	590.6		599	600	594	609	575	569	591.0
紹介患者数	人/日	2.3		3.4	3.0	2.7	3.9	2.2	2.6	3.0
病床利用率	%	34.2	55.6	36.7	50.8	38.9	35.5	43.9	36.0	40.4
1病棟(48)	%	57.5		72.6	77.6	76.6	69.8	73.4	65.9	72.7
2病棟(50)	%	11.8		2.3	25.2	2.8	2.5	15.7	7.3	9.4
平均在院日数	日	15.3	30.0	14.1	13.9	13.8	14.3	11.9	11.6	13.2
紹介率	%	20.5		19.8	21.0	20.1	23.4	15.6	19.4	19.7
死亡退院者数	人/月	4.8		1	7	10	4	2	2	4.3
入院単価	円/日	32,731	31,248	37,009	32,414	37,700	29,469	37,482	50,174	37,028
外来単価	円/日	11,441	11,094	10,671	10,904	10,408	10,694	10,453	10,716	10,636
医業収益	千円/月	91,137	96,601	93,500	102,424	98,349	86,846	106,942	109,455	99,586
医業費用	千円/月	150,294	185,046	123,577	144,398	177,370	131,475	156,553	146,882	146,709
医業損益	千円/月	△ 59,158	△ 88,445	△ 30,077	△ 41,974	△ 79,021	△ 44,629	△ 49,611	△ 37,427	△ 47,123
累計医業収益	百万円	1,094	1,159	94	196	294	381	488	598	598
累計医業費用	百万円	1,804	2,221	124	268	445	577	733	880	880
累計医業損益	百万円	△ 710	△ 1,062	△ 30	△ 72	△ 151	△ 196	△ 245	△ 282	△ 282
手術件数(OP室)	件/月	10.7		23	13	20	9	16	18	16.5
全身麻酔件数	件/月	3.2		5	4	5	4	10	9	6.2
手術収入	千円/月	4,756		7,900	4,808	7,224	2,904	8,769	13,426	7,505
検査件数	件/月	14,510.5		16,298	17,731	17,147	14,861	18,319	17,471	16,971.2
検査収入	千円/月	10,540		11,460	11,136	12,909	11,416	13,371	11,373	11,944
放射線件数(合計)	件/月	1,152.6		1,287	1,372	1,538	1,316	1,556	1,570	1,439.8
うちMRI件数	件/月	77.5		98	90	147	111	132	133	118.5
うちCT件数	件/月	268.3		292	392	325	295	412	361	346.2
腹部エコー検査件数	件/月	81.0		85	82	88	76	88	93	85.3
心エコー検査件数	件/月	22.1		34	30	33	30	30	35	32.0
上部内視鏡検査件数	件/月	26.8		35	28	26	26	37	40	32.0
下部内視鏡検査件数	件/月	8.4		10	8	9	9	16	10	10.3
放射線収入	千円/月	5,626		6,655	6,819	8,212	6,555	8,287	6,362	7,148
受託検査収益	千円/月	64		47	4	56	75	104	72	60
調剤件数	件/月	1,422.8		1,583	1,785	1,560	1,563	1,633	1,328	1,575.3
処方箋枚数(院内)	枚/月	523.6		541	666	550	562	617	485	570.2
処方箋枚数(院外)	枚/月	2,179.5		2,251	2,041	2,335	2,319	2,609	2,406	2,326.8
薬剤管理指導件数	件/月	0.9		0	0	2	1	0	2	0.8
薬剤情報提供件数	件/月	141.2		131	150	111	154	139	108	132.2
外来化学療法加算件数	件/月	2.1		1	0	0	0	0	1	0.3
無菌製剤処置件数	件/月	3.3		3	0	1	2	1	3	1.7
特食加算件数	件/月	744.3		932	1,088	735	841	884	715	865.8
栄養指導件数	件/月	7.5		2	12	24	32	23	19	18.7
理学療法収入	千円/月	864		1,269	1,081	1,266	1,412	1,371	1,393	1,299
脳血管等リハ件数	件/月	31.7		36	20	88	37	61	24	44.3
運動器リハ件数	件/月	417.2		635	501	593	749	661	705	640.7
呼吸器リハ件数	件/月	29.1		22	35	33	22	52	21	30.8
訪問看護収入	千円/月	2,192		2,158	1,962	2,049	2,267	2,105	2,729	2,212
実利用者数	人/月	49.1		46	49	48	48	54	58	50.5
訪問看護件数	件/月	196.8		202	172	193	200	195	217	196.5
うち時間外件数	件/月	3.7		2	16	3	9	0	6	6.0
うち臨時件数	件/月	2.9		5	7	5	2	3	1	3.8
訪問診療件数	人/月	7.8		10	13	21	21	17	16	16.3
実患者数	人/月	7.3		10	10	13	14	13	15	12.5
病棟での夜勤回数	回/人月	4.4		4.4	4.4	4.3	4.4	4.4	4.3	4.4
病棟での夜勤時間	時間/人月	50.1		50.5	50.9	49.3	50.9	50.9	49.3	50.3
査定率	%	0.29		0.32	0.29	0.20	0.17	0.04	0.07	0.18
外来診療日数	日	233		21	18	22	20	21	20	22

指 標	前年度	改革P目標	10月	11月	12月	1月	2月	3月	平均(累計)	
入院延患者数	人/日	33.5	45.0	41.4	37.6	37.1	41.8	44.0	35.6	39.5
新入院数	人/日	2.1		2.4	2.3	2.3	2.9	2.5	2.3	2.6
外来延患者数	人/日	209.6	211.3	229.3	263.9	260.1	229.0	251.2	246.3	241.2
新患者数	人/日	23.0		28.0	29.3	27.8	26.2	31.1	26.1	28.4
時間外患者数	人/日	4.9		5.5	5.9	5.6	6.2	6.0	4.5	5.9
救急車搬送件数	人/日	1.5		2.0	1.9	2.3	2.2	2.0	1.5	1.9
健康診断受診者数	人/月	30.2		69	75	65	41	0	0	46.9
人工透析患者数	人/月	590.6		550	525	561	558	520	562	568.5
紹介患者数	人/日	2.3		3.1	2.8	3.0	1.2	2.3	2.7	2.7
病床利用率	%	34.2	55.6	42.2	38.4	37.8	42.7	44.9	36.3	40.3
1病棟(48)	%	57.5		85.8	78.3	77.2	82.7	74.8	66.5	75.1
2病棟(50)	%	11.8		0.5	0.0	0.0	4.3	16.1	7.4	7.0
平均在院日数	日	15.3		17.0	15.2	14.3	14.9	15.7	14.7	14.2
紹介率	%	20.5		21.6	19.3	23.2	18.3	17.2	18.3	19.7
死亡退院者数	人/月	4.8		4	6	9	5	4	4	4.8
入院単価	円/日	32,731	31,248	35,984	46,140	37,542	40,502	27,709	70,670	39,779
外来単価	円/日	11,441	11,094	10,871	9,748	9,998	10,763	9,492	9,787	10,360
医業収益	千円/月	91,137	96,601	102,677	107,443	98,948	102,759	74,192	256,413	111,662
医業費用	千円/月	150,294	185,046	141,983	137,990	264,084	144,391	158,821	255,412	165,245
医業損益	千円/月	△ 59,158	△ 88,445	△ 39,306	△ 30,547	△ 165,136	△ 41,632	△ 84,629	1,001	△ 53,582
累計医業収益	百万円	1,094	1,159	700	808	907	1,009	1,084	1,340	1,340
累計医業費用	百万円	1,804	2,221	1,022	1,160	1,424	1,569	1,728	1,983	1,983
累計医業損益	百万円	△ 710	△ 1,062	△ 322	△ 352	△ 517	△ 560	△ 644	△ 643	△ 643
手術件数(OP室)	件/月	10.7		25	23	29	23	16	13	19.0
全身麻酔件数	件/月	3.2		12	10	15	7	6	9	8.0
手術収入	千円/月	4,756		11,803	11,626	12,424	12,196	4,958	16,630	9,556
検査件数	件/月	14,510.5		18,626	17,155	16,102	15,620	14,762	16,460	16,712.7
検査収入	千円/月	10,540		13,537	13,600	11,977	10,989	7,208	7,208	11,349
放射線件数(合計)	件/月	1,152.6		1,545	1,547	1,467	1,521	1,307	1,555	1,465.1
うちMRI件数	件/月	77.5		101	140	124	110	136	104	118.8
うちCT件数	件/月	268.3		332	296	301	293	315	332	328.8
腹部エコー検査件数	件/月	81.0		112	93	78	73	63	68	83.3
心エコー検査件数	件/月	22.1		29	26	33	35	23	32	30.8
上部内視鏡検査件数	件/月	26.8		32	41	16	20	19	27	28.9
下部内視鏡検査件数	件/月	8.4		13	11	7	9	5	6	9.4
放射線収入	千円/月	5,626		6,631	9,852	6,987	7,575	5,824	5,941	7,142
受託検査収益	千円/月	64		112	95	61	56	44	33	63
調剤件数	件/月	1,422.8		1,685	1,505	1,471	1,541	1,738	1,722	1,592.8
処方箋枚数(院内)	枚/月	523.6		570	539	525	584	652	569	571.7
処方箋枚数(院外)	枚/月	2,179.5		2,412	2,501	2,552	2,061	2,079	2,484	2,337.5
薬剤管理指導件数	件/月	0.9		1	2	0	1	0	2	0.9
薬剤情報提供件数	件/月	141.2		127	120	144	148	176	178	140.5
外来化学療法加算件数	件/月	2.1		2	1	0	0	0	0	0.4
無菌製剤処理件数	件/月	3.3		3	3	2	4	2	2	2.2
特食加算件数	件/月	744.3		966	817	777	590	766	1,049	846.7
栄養指導件数	件/月	7.5		26	25	29	18	3	3	18.0
理学療法収入	千円/月	864		1,379	1,357	1,211	1,341	1,491	1,654	1,352
脳血管等リハ件数	件/月	31.7		26	26	40	82	43	44	43.9
運動器リハ件数	件/月	417.2		710	710	570	601	704	836	664.6
呼吸器リハ件数	件/月	29.1		29	29	46	58	34	32	34.4
訪問看護収入	千円/月	2,192		2,428	2,208	2,177	2,265	2,229	2,559	2,261
実利用者数	人/月	49.1		58	53	56	57	58	62	53.9
訪問看護件数	件/月	196.8		204	197	185	188	186	250	199.1
うち時間外件数	件/月	3.7		6	5	6	3	4	0	5.0
うち臨時件数	件/月	2.9		1	6	1	4	4	5	3.7
訪問診療件数	人/月	7.8		23	17	15	15	23	21	17.7
実患者数	人/月	7.3		17	15	13	15	18	16	14.1
病棟での夜勤回数	回/人月	4.4		4.4	4.3	4.4	4.4	4.0	4.4	4.4
病棟での夜勤時間	時間/人月	50.1		50.9	49.3	50.9	50.9	46.0	50.9	50.1
査定率	%	0.29		0.34	0.28	0.23	0.31	0.34	0.30	0.24
外来診療日数	日	233		21	20	20	19	18	22	242

8 その他

■ 医師数（各年度4月1日現在）

（単位：人）

診療科	H23	H24	H25	H26	H27	H28	H29	H30	R1	R2	R3	平均
内科	6	5	5	5	5	6	6	7	5	4	5	5.4
外科	2	2	2	2	2	2	2	2	2	2	2	2.0
小児科	2	1	1	1	1	1	1	1	1	1	1	1.1
整形外科	2	2	2	3	3	2	3	3	2	0	1	2.1
耳鼻咽喉科	1	1	0	0	1	1	1	0	0	0	0	0.5
眼科	1	0	0	0	0	0	0	0	0	0	0	0.1
麻酔科	1	1	1	0	0	0	0	0	0	0	0	0.3
計	15	12	11	11	12	12	13	13	10	7	9	11.4

■ 診療科別患者数

（人）

診療科	入院患者数					外来患者数				
	R1	R2(A)	R3(B)	対前年増減 (B) - (A)	対前年増減 率 (%)	R1	R2(C)	R3(D)	対前年増減 (D) - (C)	対前年増減 率 (%)
内科	8,074	6,376	6,642	266	4.2	23,962	22,268	25,581	3,313	14.9
外科	2,430	3,361	3,038	△ 323	△ 9.6	4,436	4,047	4,808	761	18.8
産婦人科	0	0	0	0	0.0	493	477	451	△ 26	△ 5.5
小児科	186	23	54	31	134.8	4,549	3,118	5,275	2,157	69.2
整形外科	7,111	2,456	4,697	2,241	91.2	12,582	8,953	11,101	2,148	24.0
皮膚科	0	0	0	0	0.0	1,341	1,103	1,814	711	64.5
泌尿器科	0	0	0	0	0.0	1,250	1,116	1,188	72	6.5
耳鼻咽喉科	0	0	0	0	0.0	1,531	1,319	1,294	△ 25	△ 1.9
眼科	0	0	0	0	0.0	3,878	3,198	3,425	227	7.1
神経精神科	0	0	0	0	0.0	1,179	1,070	1,039	△ 31	△ 2.9
訪問看護	0	0	0	0	0.0	1,928	2,315	2,389	74	3.2
合計	17,801	12,216	14,431	2,215	18.1	57,129	48,984	58,365	9,381	19.2
診療日数	365	365	365	0		244	233	252	19	

■ 1日平均患者数（入院）

（単位：人／日）

	4月	5月	6月	7月	8月	9月	10月	11月	12月	1月	2月	3月	平均
R1	50.0	62.6	60.3	50.6	47.6	46.5	48.4	47.2	44.5	39.9	44.2	41.8	48.6
R2	33.2	28.7	30.6	25.1	24.6	27.0	32.9	39.5	40.1	42.8	35.6	41.5	33.5
R3	36.0	49.8	38.2	34.7	43.1	35.3	41.4	37.6	37.1	41.8	44.0	35.6	39.5
増減	2.8	21.1	7.6	9.6	18.5	8.3	8.5	△ 1.9	△ 3.0	△ 1.0	8.4	△ 5.9	6.0

■ 1日平均患者数（外来）

（単位：人／日）

	4月	5月	6月	7月	8月	9月	10月	11月	12月	1月	2月	3月	平均
R1	239.2	256.4	236.7	230.7	232.4	250.1	229.7	250.6	252.3	239.7	219.0	221.7	238.0
R2	186.2	212.0	199.6	199.1	208.5	207.5	210.3	234.8	205.6	252.1	230.9	194.7	206.0
R3	223.1	248.1	221.8	239.0	242.2	244.1	229.3	263.9	260.1	229.0	251.2	246.3	241.2
増減	36.9	36.1	22.2	39.9	33.7	36.6	19.0	29.1	54.5	△ 23.1	20.3	51.6	35.2

■ 診療科別患者数

1 内科

① 1日平均患者数（入院）

（単位：人/日）

	4月	5月	6月	7月	8月	9月	10月	11月	12月	1月	2月	3月	平均
R1	26.9	36.9	27.4	25.6	22.2	18.0	21.5	17.3	15.5	16.3	19.6	17.4	22.1
R2	19.6	20.7	19.4	14.6	16.2	13.8	16.8	14.8	17.5	24.2	17.0	15.0	17.5
R3	13.5	22.4	22.6	19.6	21.7	14.6	17.7	17.4	19.6	18.0	15.4	15.3	18.2
増減	△ 6.1	1.7	3.2	5.0	5.5	0.8	0.9	2.6	2.1	△ 6.2	△ 1.6	0.3	0.7

② 1日平均患者数（外来）

	4月	5月	6月	7月	8月	9月	10月	11月	12月	1月	2月	3月	平均
R1	96.6	104.8	93.2	96.8	94.6	101.3	96.0	112.1	107.0	106.4	96.8	94.0	99.8
R2	88.3	95.4	86.3	88.3	88.7	89.9	94.3	107.4	85.9	131.9	116.5	87.8	94.9
R3	108.0	120.3	100.8	103.3	101.5	104.9	98.9	109.1	110.3	99.1	110.6	104.6	105.7
増減	19.7	24.9	14.5	15.0	12.8	15.0	4.6	1.7	24.4	△ 32.8	△ 5.9	16.8	10.8

2 外科

① 1日平均患者数（入院）

	4月	5月	6月	7月	8月	9月	10月	11月	12月	1月	2月	3月	平均
R1	4.8	6.8	8.1	9.1	7.4	7.8	6.2	8.9	6.7	4.5	4.3	4.9	6.6
R2	13.4	7.9	11.1	10.5	8.4	13.1	4.9	6.8	6.1	4.2	10.1	14.1	9.2
R3	7.2	17.6	5.2	7.4	13.2	6.6	8.6	7.4	4.1	5.7	10.1	6.9	8.3
増減	△ 6.2	9.7	△ 5.9	△ 3.1	4.8	△ 6.5	3.7	0.6	△ 2.0	1.5	0.0	△ 7.2	△ 0.9

② 1日平均患者数（外来）

	4月	5月	6月	7月	8月	9月	10月	11月	12月	1月	2月	3月	平均
R1	18.4	20.8	17.4	17.9	19.7	18.3	21.2	19.7	18.1	18.5	17.8	16.1	18.6
R2	13.2	16.1	17.0	19.1	20.6	19.6	21.2	18.9	16.5	18.5	14.3	13.0	17.4
R3	17.9	18.6	18.7	22.3	21.1	20.1	18.4	24.5	20.4	20.2	20.4	18.5	20.0
増減	4.7	2.5	1.7	3.2	0.5	0.5	△ 2.8	5.6	3.9	1.7	6.1	5.5	2.6

3 小児科

① 1日平均患者数（入院）

	4月	5月	6月	7月	8月	9月	10月	11月	12月	1月	2月	3月	平均
R1	0.7	0.1	0.6	0.2	0.9	0.6	0.6	1.3	0.7	0.2	0.3	0.0	0.5
R2	0.2	0.1	0.1	0.0	0.1	0.1	0.0	0.0	0.2	0.0	0.0	0.1	0.1
R3	0.0	0.2	0.3	0.3	0.2	0.2	0.3	0.0	0.0	0.0	0.0	0.2	0.1
増減	△ 0.2	0.1	0.2	0.3	0.1	0.1	0.3	0.0	△ 0.2	0.0	0.0	0.1	0.0

② 1日平均患者数（外来）

	4月	5月	6月	7月	8月	9月	10月	11月	12月	1月	2月	3月	平均
R1	15.9	18.4	16.2	19.3	18.4	22.6	17.0	21.7	24.4	22.0	16.3	15.7	19.0
R2	10.9	10.1	10.0	11.5	14.1	14.3	14.9	16.2	16.7	15.5	11.0	15.3	13.4
R3	19.0	17.8	15.8	17.6	22.3	22.1	17.0	30.1	30.2	20.4	26.9	23.4	21.8
増減	8.1	7.7	5.8	6.1	8.2	7.8	2.1	13.9	13.5	4.9	15.9	8.1	8.4

4 整形外科

① 1日平均患者数（入院）

	4月	5月	6月	7月	8月	9月	10月	11月	12月	1月	2月	3月	平均
R1	17.6	18.8	24.2	15.7	17.2	20.1	20.0	19.7	21.5	18.9	20.0	19.5	19.4
R2	0.1	0.0	0.0	0.0	0.0	0.0	11.1	17.9	16.3	14.4	8.5	12.4	6.7
R3	15.3	9.7	10.1	7.5	7.9	13.8	14.8	12.8	13.3	18.1	18.5	13.2	12.9
増減	15.2	9.7	10.1	7.5	7.9	13.8	3.7	△ 5.1	△ 3.0	3.7	10.0	0.8	6.2

② 1日平均患者数（外来）

	4月	5月	6月	7月	8月	9月	10月	11月	12月	1月	2月	3月	平均
R1	75.7	76.7	55.0	60.9	65.6	70.5	66.4	61.2	70.2	66.0	61.1	69.3	66.2
R2	50.0	66.6	65.2	61.7	67.3	63.1	60.3	68.3	66.1	43.5	58.8	51.3	59.7
R3	47.6	54.5	53.7	62.6	62.6	64.9	55.4	61.8	65.2	73.0	64.3	66.1	60.7
増減	△ 2.4	△ 12.1	△ 11.5	0.9	△ 4.7	1.8	△ 4.9	△ 6.5	△ 0.9	29.5	5.5	14.8	1.0

5 産婦人科

1 日平均患者数（外来）

	4月	5月	6月	7月	8月	9月	10月	11月	12月	1月	2月	3月	平均
R1	9.8	9.5	15.0	8.5	7.2	7.3	14.0	13.5	8.8	9.3	6.3	9.0	9.9
R2	7.6	9.5	9.8	6.3	10.3	13.0	14.0	15.3	9.3	5.5	13.0	7.0	9.9
R3	6.3	9.0	9.0	7.3	8.8	8.5	15.8	14.5	10.0	8.8	9.7	7.4	9.6
増減	△ 1.3	△ 0.5	△ 0.8	1.0	△ 1.5	△ 4.5	1.8	△ 0.8	0.7	3.3	△ 3.3	0.4	△ 0.3

6 皮膚科

1 日平均患者数（外来）

	4月	5月	6月	7月	8月	9月	10月	11月	12月	1月	2月	3月	平均
R1	27.5	31.0	34.0	26.5	25.4	29.0	25.4	26.3	24.3	24.0	23.5	25.8	26.8
R2	21.6	23.8	27.3	25.8	27.7	23.8	20.6	22.5	24.3	19.5	25.0	23.0	23.5
R3	16.1	16.8	23.1	20.1	20.3	18.9	18.5	19.9	21.9	17.6	15.3	20.5	19.1
増減	△ 5.5	△ 7.0	△ 4.2	△ 5.7	△ 7.4	△ 4.9	△ 2.1	△ 2.6	△ 2.4	△ 1.9	△ 9.7	△ 2.5	△ 4.4

7 泌尿器科

1 日平均患者数（外来）

	4月	5月	6月	7月	8月	9月	10月	11月	12月	1月	2月	3月	平均
R1	50.5	43.0	66.5	52.0	45.0	67.5	47.5	44.5	70.0	36.0	41.0	61.5	52.1
R2	51.5	42.5	62.0	39.5	47.5	55.0	49.0	41.0	51.0	31.5	35.5	52.0	46.5
R3	40.0	41.0	58.5	51.5	50.0	61.5	49.0	48.0	51.0	48.0	40.5	55.0	49.5
増減	△ 11.5	△ 1.5	△ 3.5	12.0	2.5	6.5	0.0	7.0	0.0	16.5	5.0	3.0	3.0

8 耳鼻咽喉科

1 日平均患者数（外来）

	4月	5月	6月	7月	8月	9月	10月	11月	12月	1月	2月	3月	平均
R1	14.6	17.9	17.0	16.9	17.3	15.8	13.7	16.8	20.8	16.0	13.4	17.0	16.3
R2	13.6	15.4	13.9	16.0	11.6	16.3	14.3	14.4	14.9	8.4	17.3	14.2	14.0
R3	14.4	14.1	11.6	12.4	12.9	15.3	13.4	13.4	14.5	11.9	11.1	12.5	13.1
増減	0.8	△ 1.3	△ 2.3	△ 3.6	1.3	△ 1.0	△ 0.9	△ 1.0	△ 0.4	3.5	△ 6.2	△ 1.7	△ 0.9

9 眼科

1 日平均患者数（外来）

	4月	5月	6月	7月	8月	9月	10月	11月	12月	1月	2月	3月	平均
R1	40.6	46.1	46.6	47.3	42.5	54.8	49.5	42.3	45.0	35.6	38.1	37.4	43.6
R2	36.4	33.6	35.8	31.9	42.6	42.5	32.6	38.6	33.6	22.1	27.8	35.0	34.4
R3	34.3	28.9	33.5	38.0	43.1	44.1	38.0	34.2	39.6	28.9	28.1	41.9	36.1
増減	△ 2.1	△ 4.7	△ 2.3	6.1	0.5	1.6	5.4	△ 4.4	6.0	6.8	0.3	6.9	1.7

10 神経精神科

1 日平均患者数（外来）

	4月	5月	6月	7月	8月	9月	10月	11月	12月	1月	2月	3月	平均
R1	19.0	18.8	19.6	18.4	19.4	20.0	19.0	19.4	20.0	19.2	19.6	23.4	19.7
R2	18.8	20.5	18.0	16.2	19.2	17.4	19.2	20.0	19.0	18.6	38.0	20.0	19.5
R3	19.3	25.0	22.0	21.0	22.3	24.0	23.0	24.0	23.0	20.8	18.8	23.0	22.1
増減	0.5	4.5	4.0	4.8	3.1	6.6	3.8	4.0	4.0	2.2	△ 19.2	3.0	2.6

11 訪問看護

1 日平均利用者数

	4月	5月	6月	7月	8月	9月	10月	11月	12月	1月	2月	3月	平均
R1	8.5	9.3	8.2	7.6	7.2	8.3	7.5	7.4	8.4	8.5	7.3	8.4	8.0
R2	9.2	12.2	11.0	10.0	9.4	9.4	11.1	11.1	11.0	8.6	8.6	7.3	9.9
R3	9.6	9.6	8.8	10.0	9.3	10.9	9.7	9.9	9.3	9.9	10.3	11.4	9.9
増減	0.4	△ 2.6	△ 2.2	0.0	△ 0.1	1.5	△ 1.4	△ 1.2	△ 1.7	1.3	1.7	4.1	0.0