

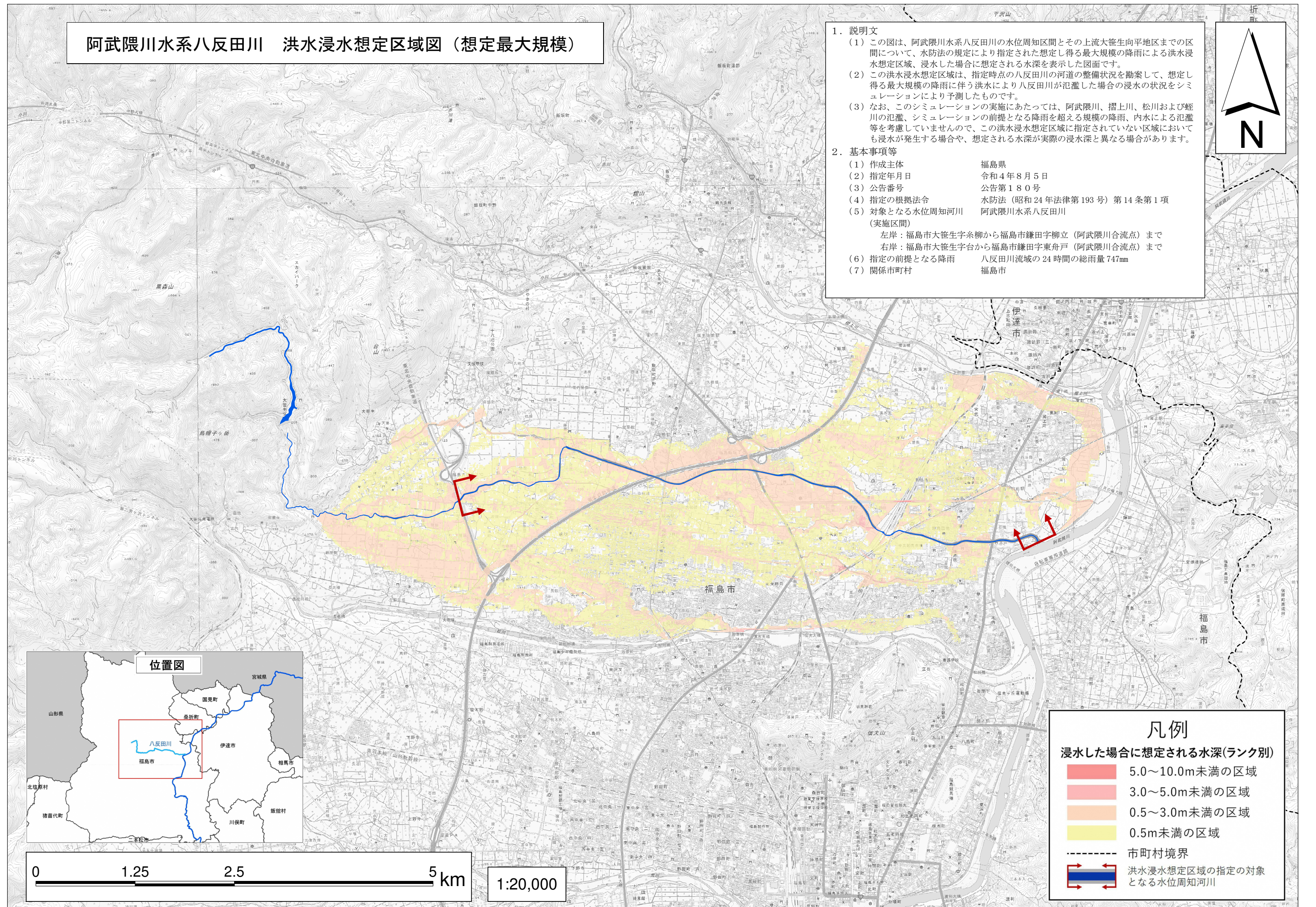
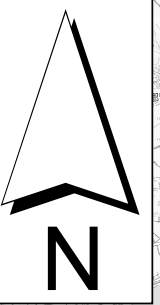
阿武隈川水系八反田川 洪水浸水想定区域図（想定最大規模）

1. 説明文

- (1) この図は、阿武隈川水系八反田川の水位周知区間とその上流大笹生向平地区までの区間について、水防法の規定により指定された想定し得る最大規模の降雨による洪水浸水想定区域、浸水した場合に想定される水深を表示した図面です。
- (2) この洪水浸水想定区域は、指定時点の八反田川の河道の整備状況を勘案して、想定し得る最大規模の降雨に伴う洪水により八反田川が氾濫した場合の浸水の状況をシミュレーションにより予測したものです。
- (3) なお、このシミュレーションの実施にあたっては、阿武隈川、摺上川、松川および蛭川の氾濫、シミュレーションの前提となる降雨を超える規模の降雨、内水による氾濫等を考慮していませんので、この洪水浸水想定区域に指定されていない区域においても浸水が発生する場合や、想定される水深が実際の浸水深と異なる場合があります。

2. 基本事項等

- (1) 作成主体 福島県
- (2) 指定年月日 令和4年8月5日
- (3) 公告番号 公告第180号
- (4) 指定の根拠法令 水防法（昭和24年法律第193号）第14条第1項
- (5) 対象となる水位周知河川 阿武隈川水系八反田川
(実施区間)
左岸：福島市大笹生字糸柳から福島市鎌田字柳立（阿武隈川合流点）まで
右岸：福島市大笹生字台から福島市鎌田字東舟戸（阿武隈川合流点）まで
- (6) 指定の前提となる降雨 八反田川流域の24時間の総雨量747mm
- (7) 関係市町村 福島市



位置図



凡例

- 浸水した場合に想定される水深(ランク別)
- 5.0~10.0m未満の区域
 - 3.0~5.0m未満の区域
 - 0.5~3.0m未満の区域
 - 0.5m未満の区域
 - 市町村境界
 - 洪水浸水想定区域の指定の対象となる水位周知河川