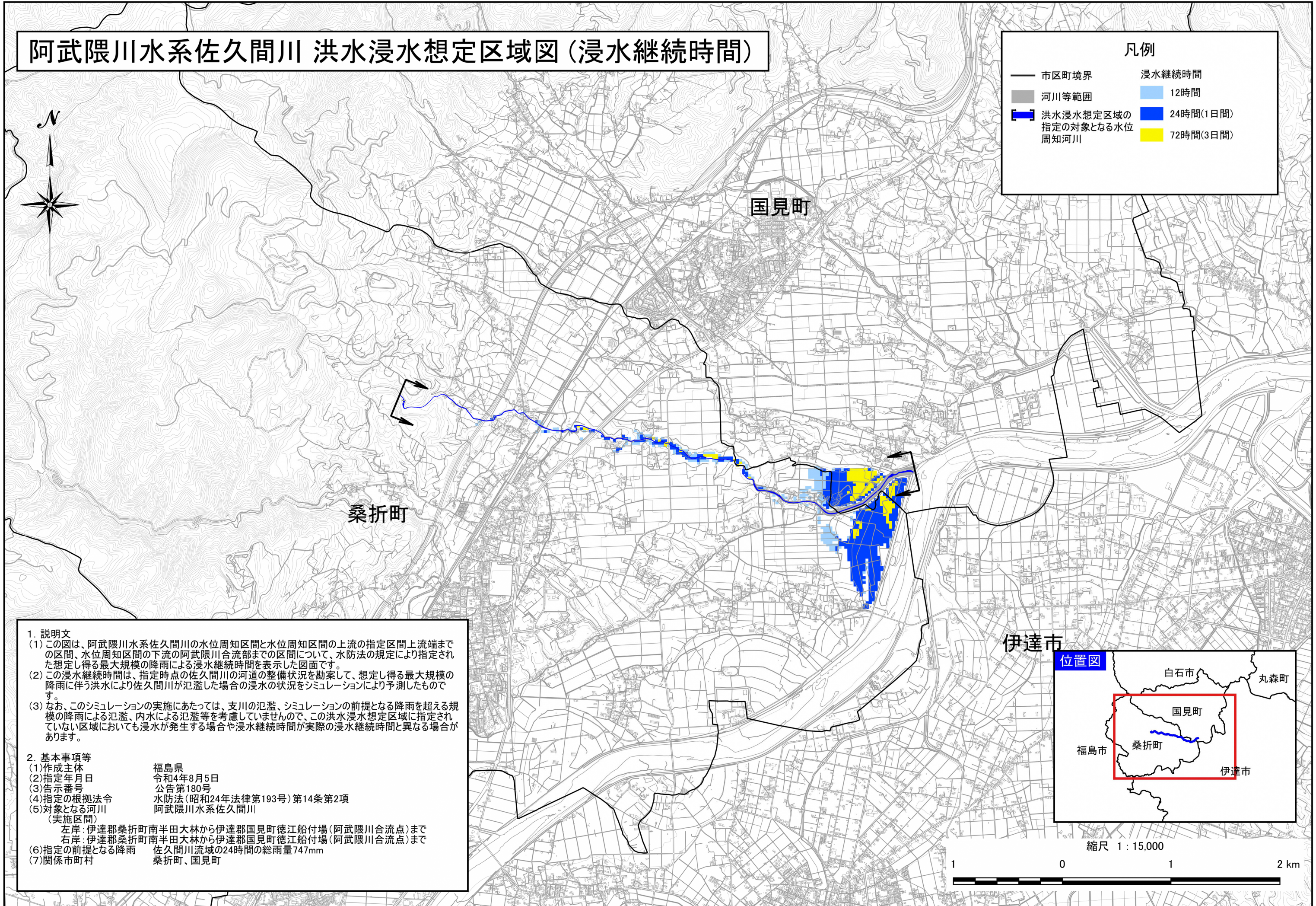


# 阿武隈川水系佐久間川 洪水浸水想定区域図 (浸水継続時間)

凡例

— 市区町境界	浸水継続時間
■ 河川等範囲	12時間
■ 洪水浸水想定区域の指定の対象となる水位周知河川	24時間(1日間)
	72時間(3日間)



1. 説明文  
 (1) この図は、阿武隈川水系佐久間川の水位周知区間と水位周知区間の上流の指定区間上流端までの区間、水位周知区間の下流の阿武隈川合流部までの区間について、水防法の規定により指定された想定し得る最大規模の降雨による浸水継続時間を表示した図面です。  
 (2) この浸水継続時間は、指定時点の佐久間川の河道の整備状況を勘案して、想定し得る最大規模の降雨に伴う洪水により佐久間川が氾濫した場合の浸水の状況をシミュレーションにより予測したものです。  
 (3) なお、このシミュレーションの実施にあたっては、支川の氾濫、シミュレーションの前提となる降雨を超える規模の降雨による氾濫、内水による氾濫等を考慮していませんので、この洪水浸水想定区域に指定されていない区域においても浸水が発生する場合や浸水継続時間が実際の浸水継続時間と異なる場合があります。

2. 基本事項等  
 (1)作成主体 福島県  
 (2)指定年月日 令和4年8月5日  
 (3)告示番号 公告第180号  
 (4)指定の根拠法令 水防法(昭和24年法律第193号)第14条第2項  
 (5)対象となる河川(実施区間) 阿武隈川水系佐久間川  
 左岸:伊達郡桑折町南半田大林から伊達郡国見町徳江船付場(阿武隈川合流点)まで  
 右岸:伊達郡桑折町南半田大林から伊達郡国見町徳江船付場(阿武隈川合流点)まで  
 (6)指定の前提となる降雨 佐久間川流域の24時間の総雨量747mm  
 (7)関係市町村 桑折町、国見町

